

M
A
R
K
E
T

R
E
S
E
A
R
C
H

R
E
P
O
R
T

市场研报



瑞达期货
RUIDA FUTURES



金尝发



瑞达期货研究院

农产品组 红枣期货周报 2020年9月4日

联系方式：研究院微信号



瑞达期货王翠冰

关注瑞达研究院微信公众号

从业资格证：F3030669

Follow us on WeChat

期货投资咨询编号 TZ014024

红枣

一、核心要点

1、周度数据

观察角度	名称	上一周	本周	涨跌
期货	收盘（元/吨）	9670	10070	+400
	持仓（手）	11492	16837	+5345
	前 20 名净空持仓	1287	2191	+904
现货	沧州红枣（元/吨）	9300	9300	0

2、多空因素分析

利多因素	利空因素
优质枣惜售挺价，支撑红枣现货价格。 据国家发展改革委价格监测中心消息显示，截至8月25日，新疆自治区的一级灰枣出厂价格指数	夏季水果逐渐上市，削弱红枣消费需求占比。 需求处于传统消费淡季，且红枣走货仍相对较慢。

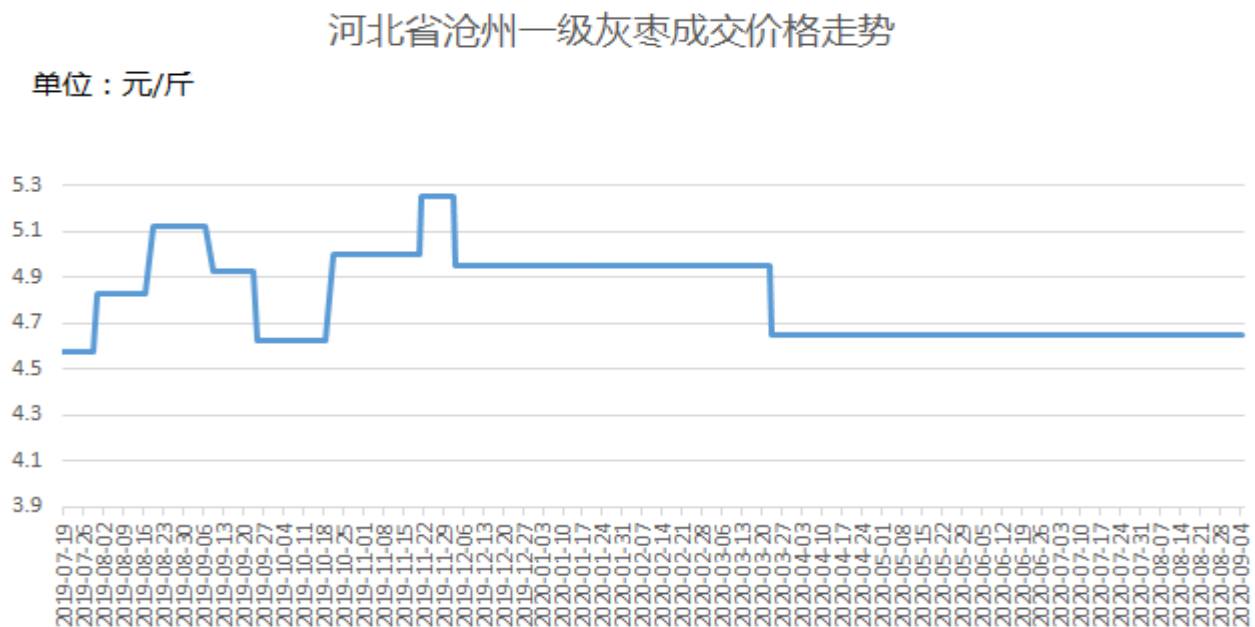
为 9.42 元/公斤，环比持平。河北省一级灰枣批发价格指数为 7.77 元/公斤，环比上涨 0.15 元/公斤；河南省一级灰枣出厂价格指数为 10.42 元/公斤，环比持平。河南省一级灰枣批发价格指数为 6.06 元/公斤，环比持平；河南省一级灰枣出厂价格指数为 11.90 元/公斤，环比持平。近期多地加工产地灰枣现货批发价格多数持稳为主，个别价格小幅上涨。

周度观点策略总结：本周郑枣期货 2101 合约期价低位反弹，周度涨幅约为 1.26%。本周主销区河北沧州特级灰枣价格 5.15 元/斤，一级灰枣价格 4.65 元/斤，较上周环比持平。下周展望：目前红枣供应仍显宽松，加上新季红枣即将上市，多数部分企业为回笼资金，多会处理手中货源。截止 9 月 4 日，据天下粮仓对全国主要红枣库存进行监测，山东及河南产区去库量增加，但其他产区去库相对缓慢，库存仍集中在新疆等区域，不过考虑到双节即将来临，去库节奏或有所加快。随着品质较差的货源逐渐被消耗，优质红枣竞争趋减，各存货商卖货心态积极，部分优质好货有惜售现象，加上存储成本支撑，或支撑红枣市场。操作上，CJ2101 合约建议短期偏多思路对待。

二、周度市场数据

1、河北沧州一级灰枣现货价格持稳

图1：河北沧州一级灰枣价格走势

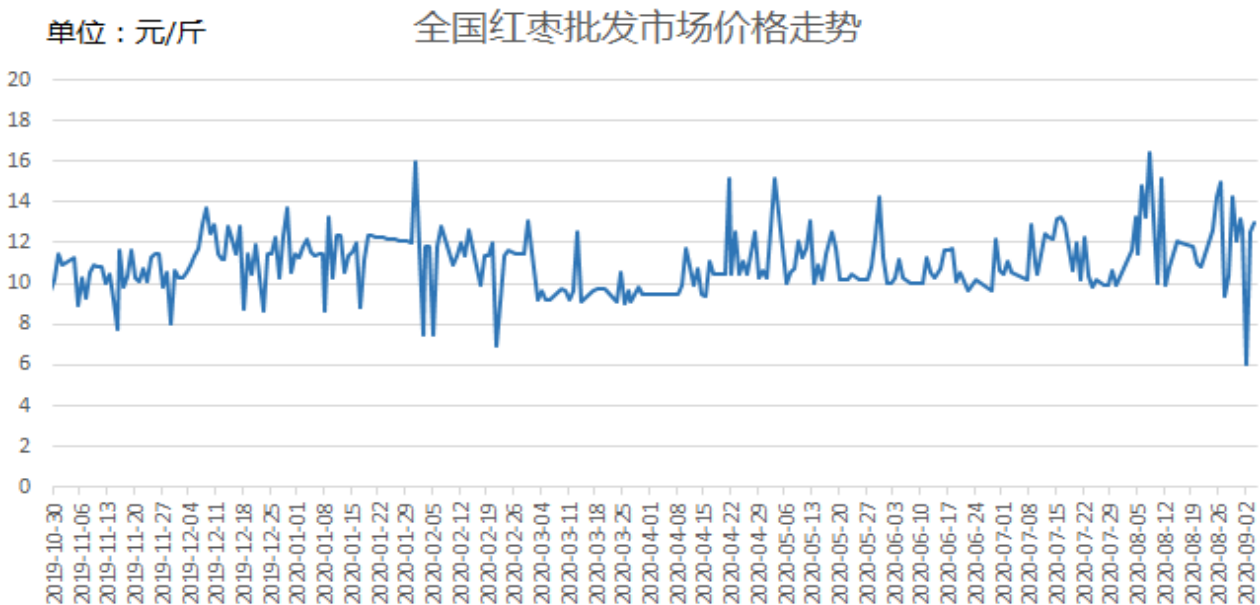


数据来源：瑞达研究院 布瑞克

截止2020年9月4日，河北沧州一级灰枣价格为4.65元/斤，较上周保持持平。

2、全国灰枣现货批发价格走势

图2：全国灰枣批发价格走势

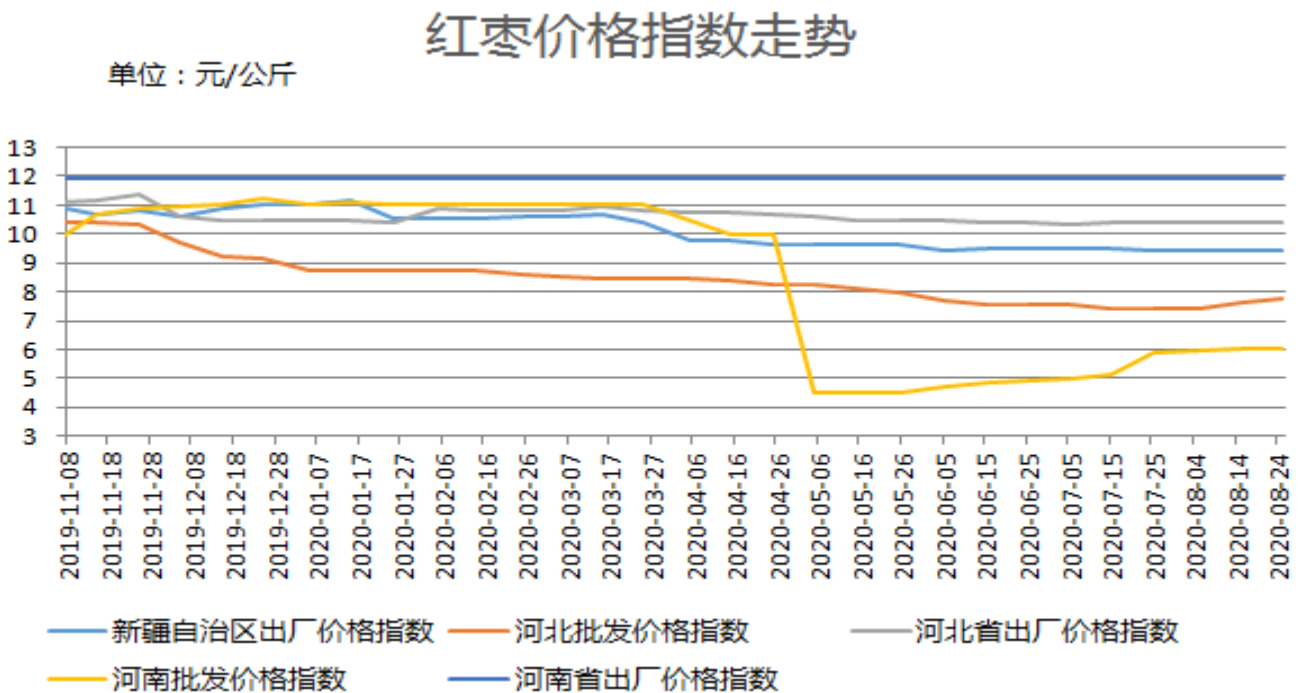


数据来源：瑞达研究院 布瑞克

截止2020年9月4日，全国灰枣市场批发价格为12.8元/斤，较上周波动加剧。

3、国家发改委对红枣价格指数监测情况

图3：红枣价格指数走势



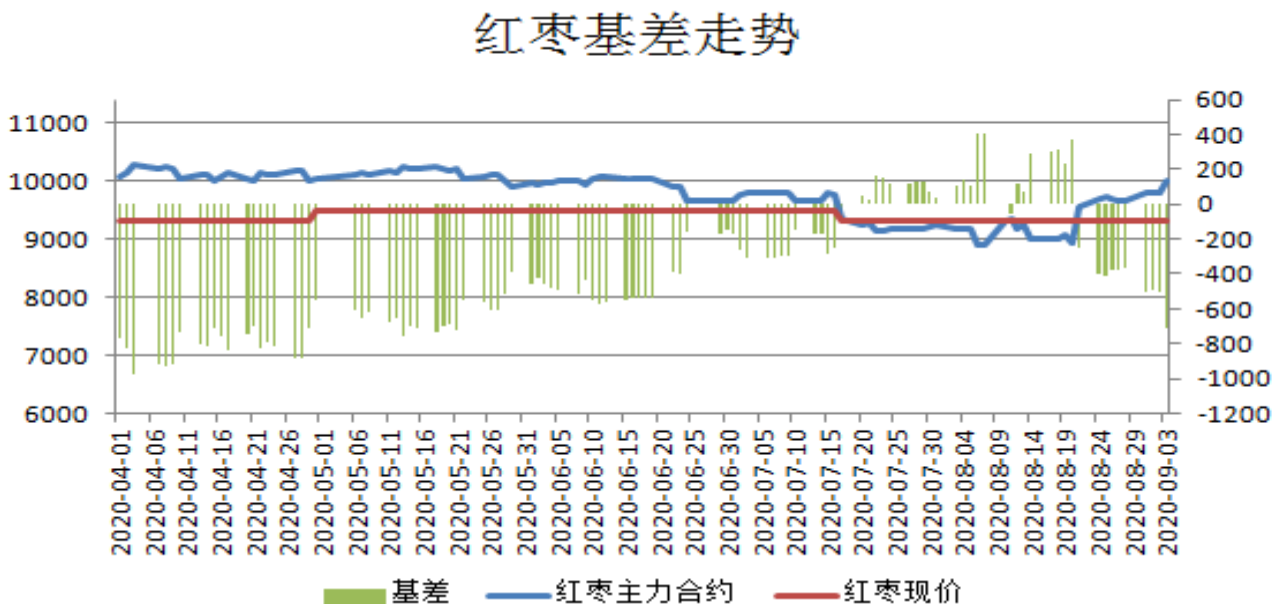
数据来源：瑞达研究院 国家发改委官网

据国家发展改革委价格监测中心消息显示，截至8月25日，新疆自治区的一级灰枣出厂价格指数为9.42元/公斤，环比持平。河北省一级灰枣批发价格指数为7.77元/公斤，环比上涨0.15元/公斤；河南省一级灰枣出厂价格指数为10.42元/公斤，环比持平。河南省一级灰枣批发价格指数为6.06元/公斤，环比持平；河南省一级灰枣出厂价格指数为11.90元/公斤，环比持平。近期多地加工产地灰枣现货批发价格多数持稳为

主，现货市场相对冷清。

4、红枣基差走势

图4：红枣基差走势



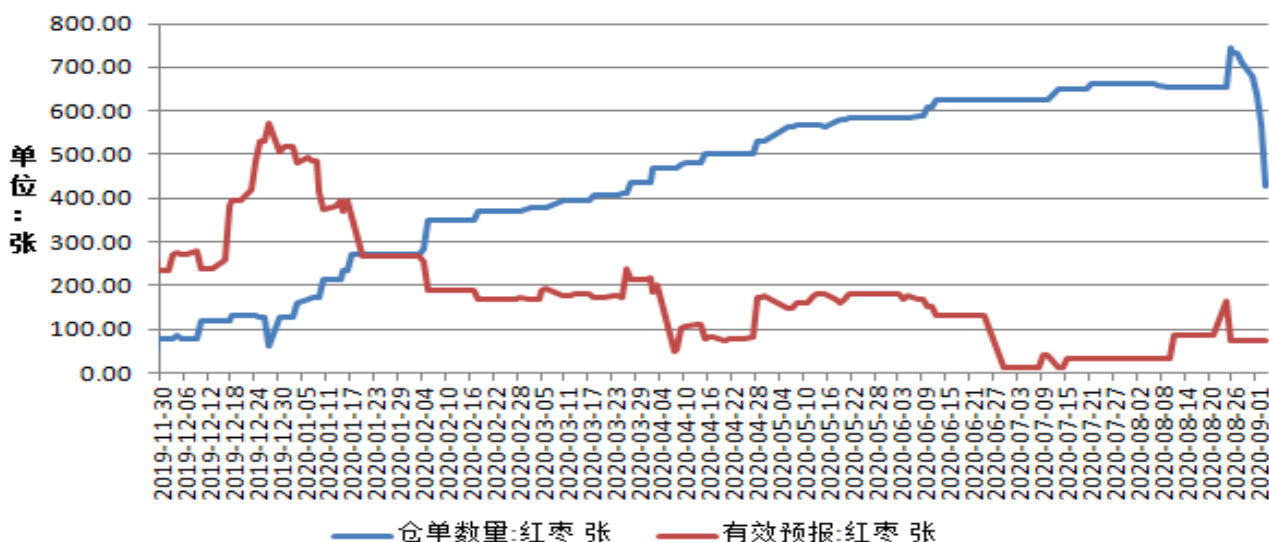
数据来源：瑞达研究院 Wind

截止2020年9月4日，红枣期货2101合约基差为-770，基差继续缩小。

5、郑商所红枣仓单情况

图5：红枣注册仓单及有效预报

郑商所红枣仓单及有效预报



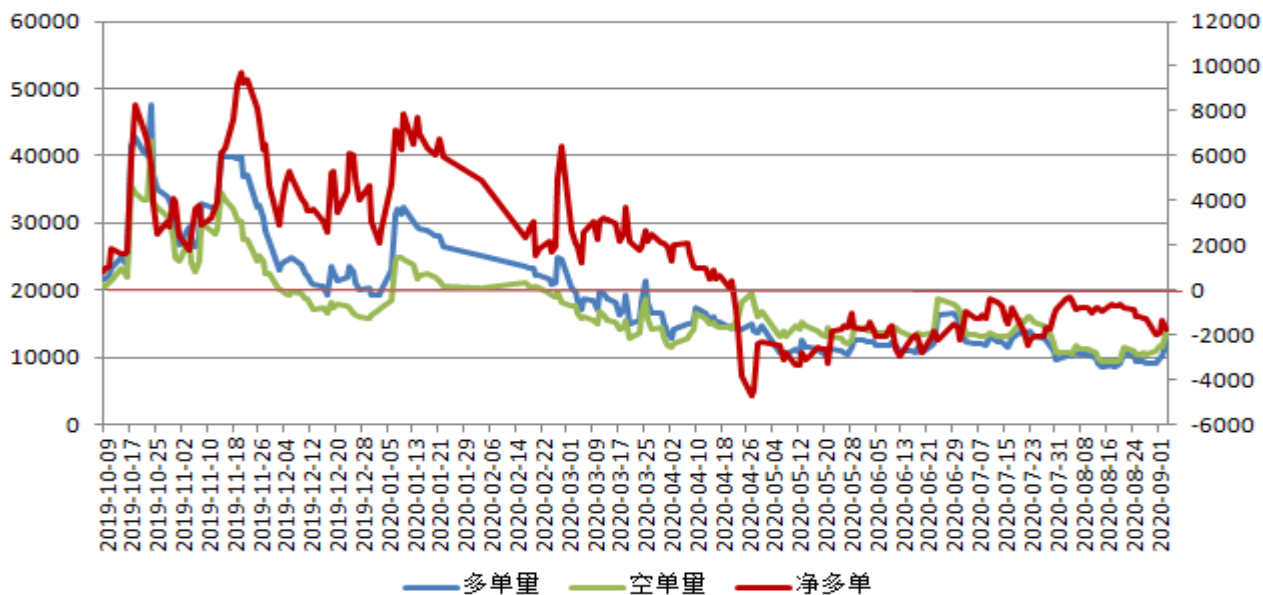
数据来源：瑞达研究院 Wind（备注1张仓单=1手*5元/吨）

截止2020年9月4日，红枣期货仓单为302张，较上周环比-409张，有效预报为70张。

6、郑州红枣期货前二十名净持仓情况分析

图6：郑州红枣期货前20名持仓情况分析

郑州红枣期货前二十名持仓分析

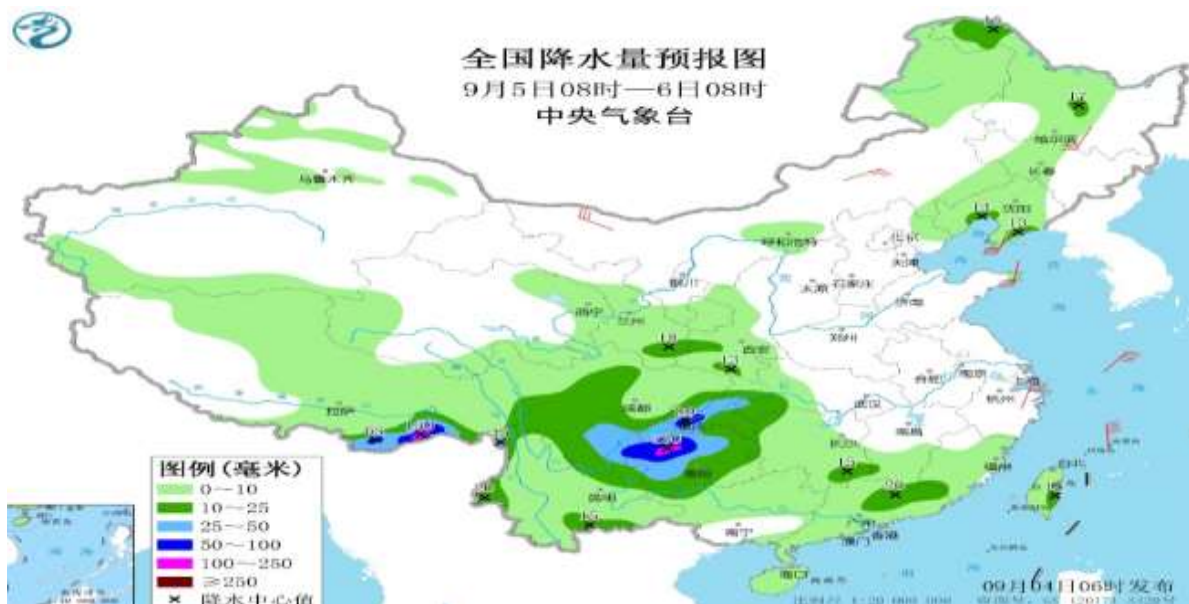


数据来源：瑞达研究院 郑商所（右轴为净持仓指标）

截止2020年9月4日，红枣期货前二十名净空持仓为2191手，多头持仓为11780手，空头持仓为13971手。

7、产区天气及降雨量预报

图 7： 产区降雨量预报



图表来源：中国气象局

未来一周，北疆偏西偏北地区易出现局地短时强降水、雷暴大风、冰雹等强对流天气，发生局地暴雨洪水及泥石流、滑坡等灾害的气象风险等级较高，请加强防范。

本报告中的信息均来源于公开可获得资料，瑞达期货股份有限公司力求准确可靠，但对这些信息的准确性及完整性不做任何保证，据此投资，责任自负。本报告不构成个人投资建议，客户应考虑本报告中的任何意见或建议是否符合其特定状况。本报告版权仅为我公司所有，未经书面许可，任何机构和个人不得以任何形式翻版、复制和发布。如引用、刊发，需注明出处为瑞达期货股份有限公司研究院，且不得对本报告进行有悖原意的引用、删节和修改。

