

# 「2025.1.3」

## 宏观市场周报

作者：廖宏斌

期货投资咨询证号：Z0020723

联系电话：4008-8787-66

关注我们获取  
更多资讯



业务咨询  
添加客服



## 目录

---



### 1、本周小结及下周配置建议



### 2、重要新闻及事件



### 3、本周国内外经济数据



### 4、下周重要经济指标及经济大事

# 「本周小结及下周配置建议」

## 股票

沪深 300 -5.17%

沪深 300 股指期货 -5.28%

**本周点评:** A股主要指数本周集体大幅下跌, 跌幅均超5%。四期指亦集体收跌, 中小盘股弱于大盘蓝筹股, 依跌幅排名IM>IC>IF>IH。本周, 国内12月PMI数据公布, 整体仍处于扩张区间。本周, 市场较为冷清, 成交额相对此前有所萎缩, 但仍处于万亿水平。

**配置建议:** 逢低做多

## 债券

10 年国债到期收益率-0.47%/本周变动-0.80BP

主力 10 年期国债期货 +0.55%

**本周点评:** 国债现券整体走弱, 1Y-7Y活跃券收益率下行0.50bp~4.5bp, 10Y、30Y收益率下行5.15bp、7.20bp至1.61%、1.84%, T主力合约涨0.55%。临近节前现金需求大幅上升, 叠加工业利润增速走低的情况, 央行节前可能降准适时维护市场流动性。

**配置建议:** 谨慎观望

## 大宗商品

Wind商品指数 -0.01%

中证商品期货价格指数 +0.30%

**本周点评:** 整体来看, 目前市场处于政策及数据空窗期, 在后续政策落地之前, 商品指数走势预计震荡偏弱。

**配置建议:** 逢高做空

## 外汇

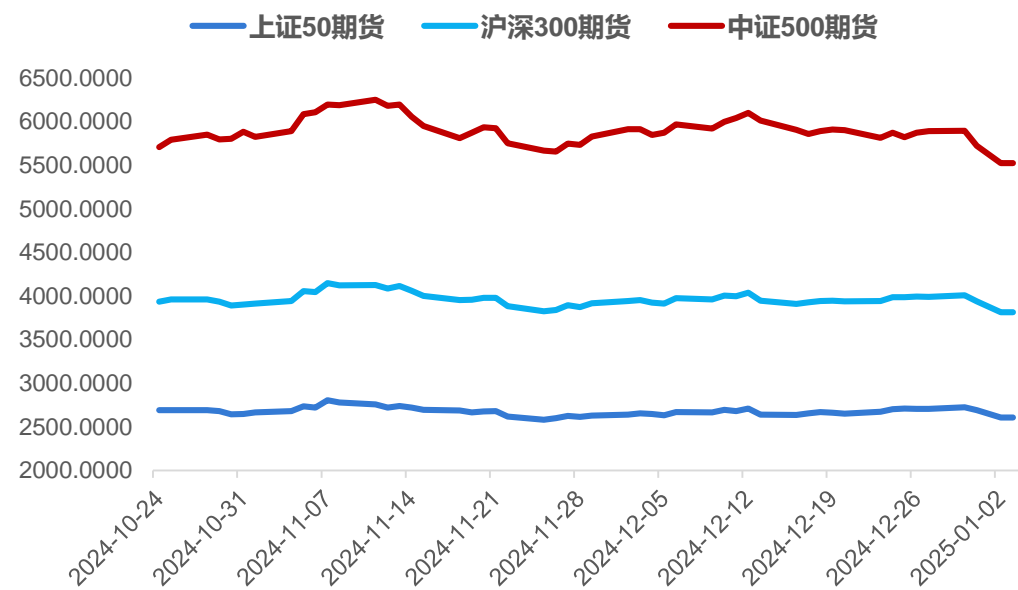
欧元兑美元 -1.47%

欧元兑美元2501合约 -1.54%

**本周点评:** 美国宏观数据维持高度韧性, 叠加美联储偏鹰基调, 美元继续走强; 欧元区经济疲软, 欧元持续承压; 日元因央行较强烈的加息意愿或迎来反弹。

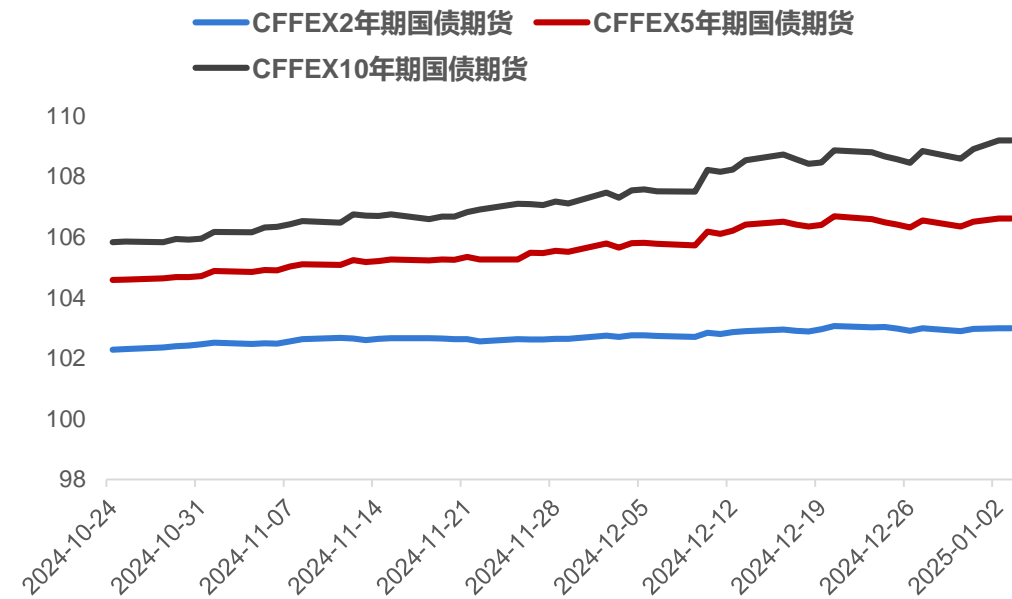
**配置建议:** 谨慎观望

图1、国内股指期货结算价



来源：wind 瑞达期货研究院

图2、国债期货结算价：2、5、10年期



来源：wind 瑞达期货研究院

- ◆ **经济数据韧性延续，美元指数突破前高：** 适逢新年假期，本周海外市场整体交投平淡，消息面驱动较小。宏观数据方面：上周美国初请失业金人数意外收获八个月内低点，预示劳动力市场裁员幅度较小，就业市场整体韧性犹存，在坚挺的薪资端和消费端传导效应下通胀水平回落进程可能将放缓，符合美联储鹰派基调下的经济预期，或为美元指数提供强有力的支撑；美国12月标普全球制造业PMI也强于预期，助推美元指数进一步走强。往后看，宏观数据利好的频出叠加美联储延续鹰派基调，令市场对降息预期进一步降温。美元受利差预期走扩影响仍具备较强吸引力，但特朗普重返白宫的政策不确定性或加剧市场在交易方向上的分歧，预计美元延续高位震荡偏强的格局。重点关注本周五公布的美国ISM制造业PMI数据。
- ◆ **欧日经济增长乏力，央行偏鸽基调不变：** 欧元区方面，12月制造业PMI的不及预期或进一步预示欧元区国家经济的持续疲软。欧央行行长近期也明确表达了通胀的放缓及降息意愿，总体立场维持偏鸽，预计欧元短期内或维持偏弱格局。日元方面，日本央行推进加息的意愿强烈，这一消息或将推动日元在未来的潜在反弹机会，但短期受强美元影响下或继续承压。

◆ **制造业维持扩张，供需端稳健增长。** 12月官方制造业PMI录得50.1，前值50.3，预期50.3；非制造业PMI52.2，前值50，预期50.2；综合PMI录得52.2。宏观政策组合效应继续显现，我国经济景气水平继续回升向好，制造业PMI连续三月位于扩张区间。其中，生产活动进一步加快，产能持续优化，需求端也得到改善，生产指数和新订单指数分别录得52.1和51，较上月分别回落0.3和上升0.2个百分点，持续扩张；大中型企业PMI继续回升，且中型企业8个月来首次升至扩张区间，但小型企业经营压力显现。此外，服务业、建筑业景气度持续回升向好，与增量政策落地以及“以旧换新”的推进密不可分，市场消费潜能有望进一步扩大，带动装备制造增速维持高增，后续经济回升仍有空间。

## 「本周小结及下周配置建议」

- ◆ 本周我国央行公开市场**净回笼4814亿元**。**政策方面**，国务院总理李强在山东调研时强调，**从头抓紧推动各项工作落地见效，努力实现今年经济发展良好开局**。今年要继续实施好消费品以旧换新这一政策；要大力推进充换电基础设施建设，完善配套支持政策。
- ◆ 资本市场方面，**A股主要指数本周集体大幅下跌，跌幅均超5%。四期指亦集体收跌，中小盘股弱于大盘蓝筹股，依跌幅排名IM>IC>IF>IH**。本周，国内12月PMI数据公布，整体仍处于扩张区间。本周，市场较为冷清，成交额相对此前有所萎缩，但仍处于万亿水平。

- ◆ **【国家主席习近平发表二〇二五年新年贺词】** 2025年，将全面完成“十四五”规划；要实施更加积极有为的政策，聚精会神抓好高质量发展，推动高水平科技自立自强，保持经济社会发展良好势头；当前经济运行面临一些新情况，有外部环境不确定性的挑战，有新旧动能转换的压力，但这些经过努力是可以克服的。
- ◆ **【三部门发布《实施弹性退休制度暂行办法》】** 三部门发布《实施弹性退休制度暂行办法》，明确自2025年1月1日起，职工达到国家规定的按月领取基本养老金最低缴费年限，可以自愿选择弹性提前退休，提前时间距法定退休年龄最长不超过3年，且退休年龄不得低于女职工50周岁、55周岁及男职工60周岁的原法定退休年龄。
- ◆ **【国资委最新发声,信息量大】** 《求是》杂志刊发国资委党委署名文章《进一步深化国资国企改革，为中国式现代化提供坚实战略支撑》。
- ◆ **【中国人民银行发布《中国金融稳定报告(2024)》】** 央行发布《中国金融稳定报告（2024）》。报告指出，我国经济长期向好的支撑条件和基本趋势没有改变。金融系统将坚持稳中求进工作总基调，实施更加积极有为的宏观政策。



- ◆ **【美、高盛下调今年美联储降息预测至75个基点】** 高盛发表报告表示，对美联储今年降息预测由100个基点降至75个基点，其于基本通胀反弹的报道被大幅夸大。核心PCE通胀在去年9月至11月的年化升幅为2.5%，略高于对上三个月的2.3%，但低于2.8%的按年升幅，仍符合持续回落的现象。
- ◆ **【拉加德:欧洲央行希望2025年实现2%的通胀目标】** 欧洲央行行长拉加德表示，2%的通胀目标近在眼前。她在周三发布在X上的一段视频中表示，欧洲央行在2024年降低通胀方面取得了重大进展，希望2025年能按照预期和战略规划实现目标。
- ◆ **【美国信用卡违约规模创14年来新高】** 美国信用卡违约规模创2010年以来最高水平。这表明在经历多年高通胀之后，低收入消费者的财务健康状况正在恶化。2024年前9个月，信用卡借贷方核销了460亿美元的严重拖欠贷款，较前一年同期增长50%，创14年来新高。
- ◆ **【日本内阁制定25财年预算案，总额创新高】** 日本政府内阁会议制定2025财年预算案，一般会计总额达到115.5415万亿日元，创历史新高。根据该预算案，2025财年税收预计为78.44万亿日元，为历史新高。财政收入不足部分将以新发国债进行填补，计划发行28.65万亿日元规模国债，占整体财政收入四分之一左右。

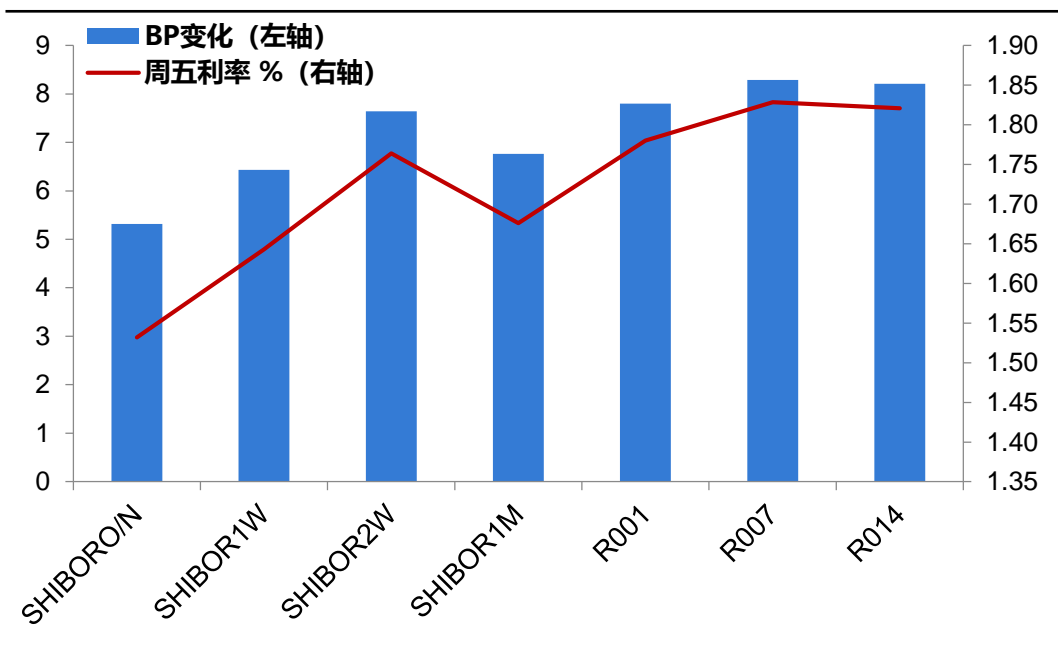
# 「本周国内外经济数据」

国家/地区	指标名称	前值	预期值	今值
中国	中国12月官方制造业PMI	50.3	50.3	50.1
美国	美国12月芝加哥PMI	40.2	42.5	38.9
	美国11月成屋签约销售指数月率	1.8	0.7	2.2
	美国10月FHFA房价指数月率	0.7	0.4	0.4
	美国10月S&P/CS20座大城市未季调房价指数年率	4.57	4.2	4.2
	美国至12月28日当周初请失业金人数(万人)	22	22	21.1
欧盟	欧元区12月制造业PMI终值	45.2	45.2	45.1
英国	英国12月Nationwide房价指数月率	1.2	0.1	0.7
	英国12月制造业PMI终值	47.3	47.3	47
德国	德国12月制造业PMI终值	42.5	42.5	42.5
法国	法国12月制造业PMI终值	41.9	41.9	41.9

# 「央行公开市场操作」

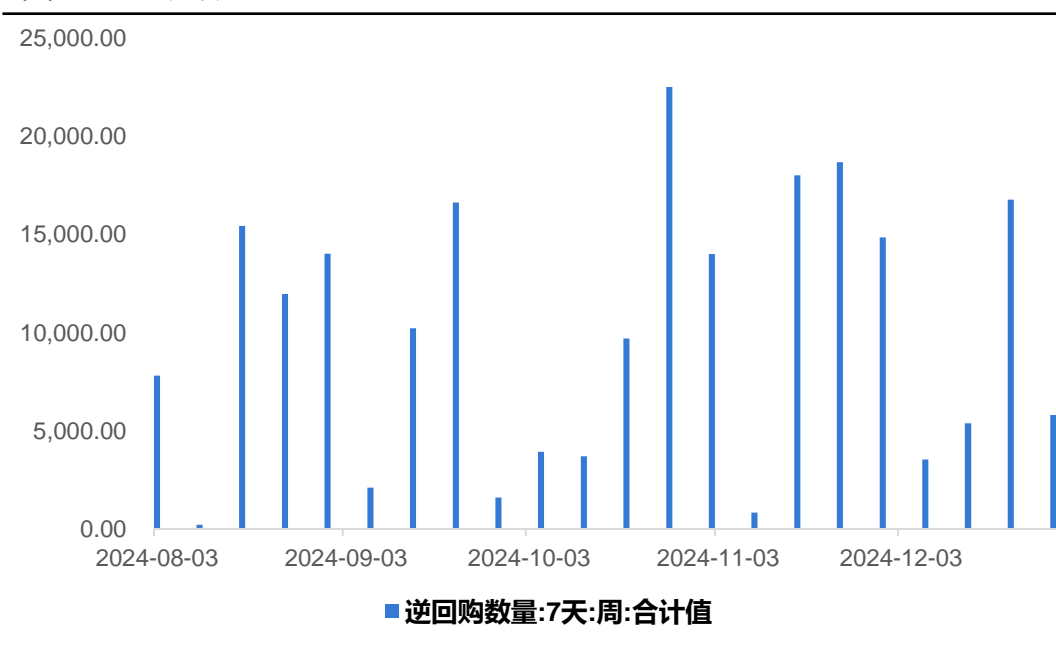
央行公开市场累计进行了3987亿元逆回购操作，本周央行公开市场有8801亿元逆回购到期，因此净回笼4814亿元。

图3、Shibor (%)



来源: wind 瑞达期货研究院

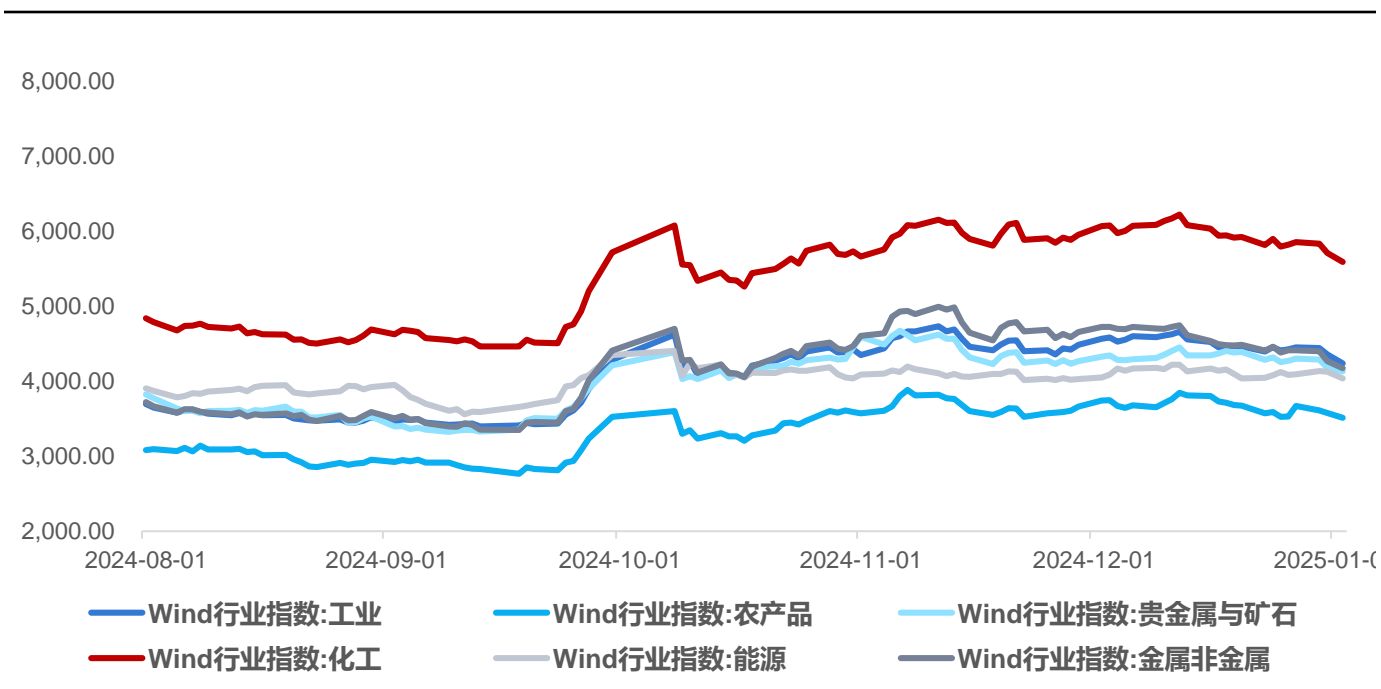
图4、逆回购数量



来源: wind 瑞达期货研究院

## 现货市场——Wind商品指数

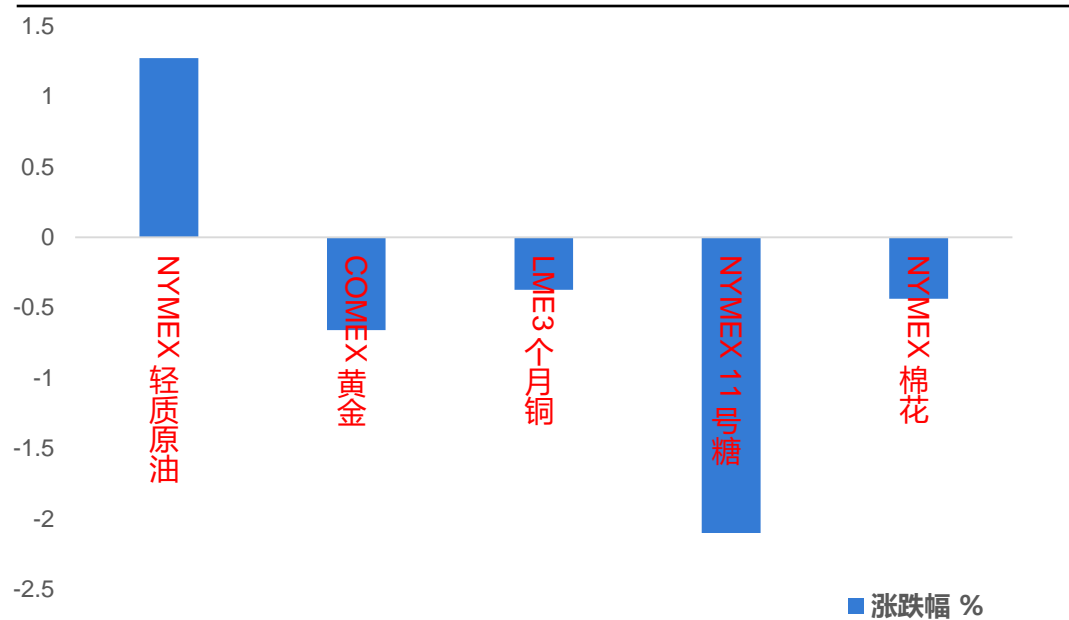
图5、商品期货指数



来源: wind 瑞达期货研究院

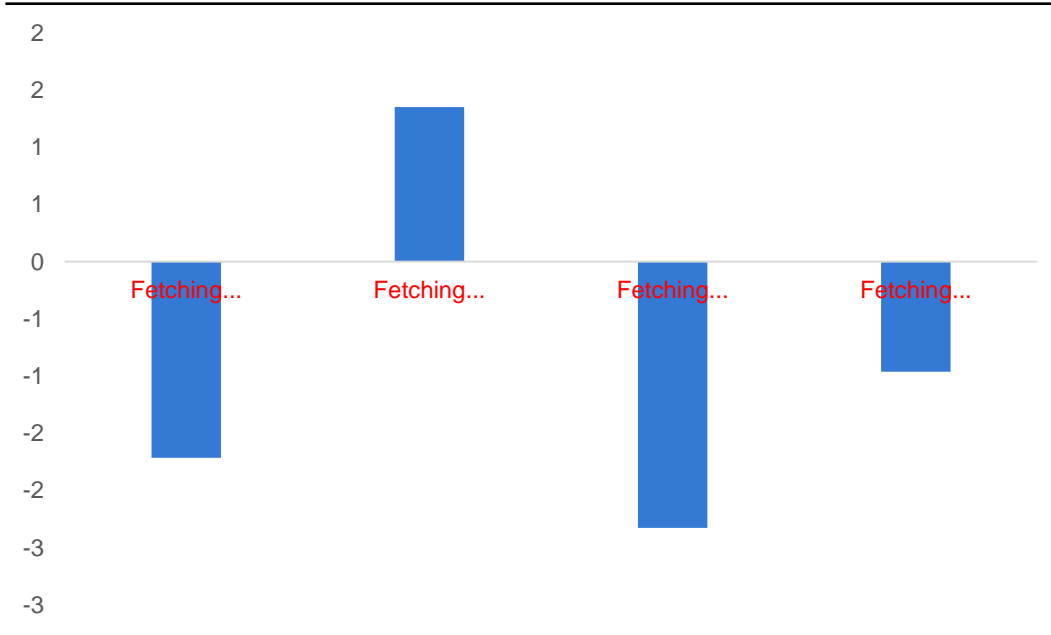
# 「本周国内外经济数据」

图6、国际大宗商品期货价格涨跌幅



来源: wind 瑞达期货研究院

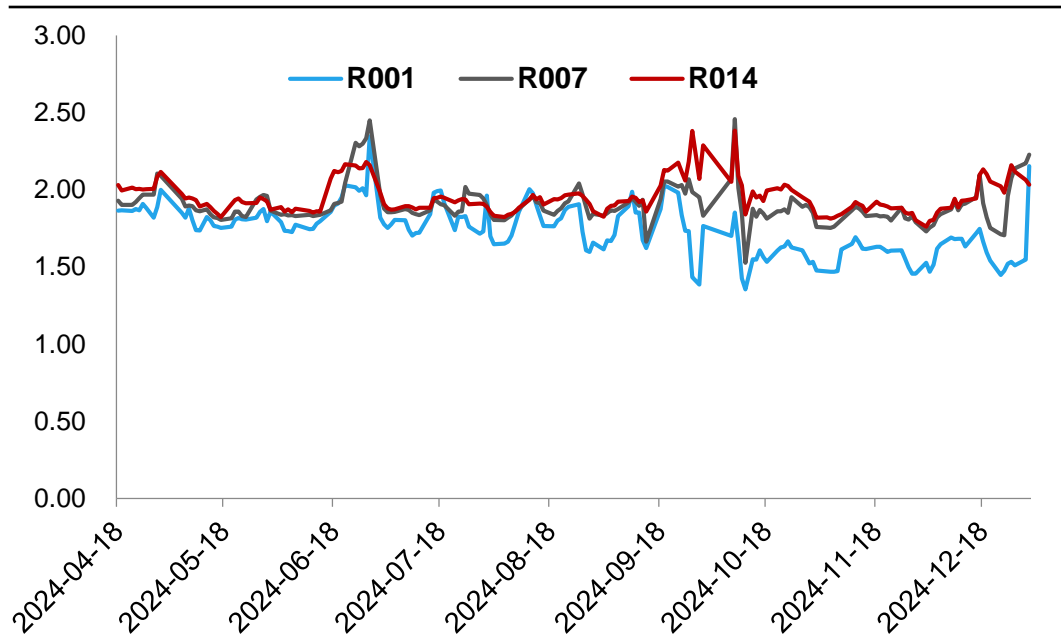
图7、全球主要股指涨跌幅



来源: wind 瑞达期货研究院

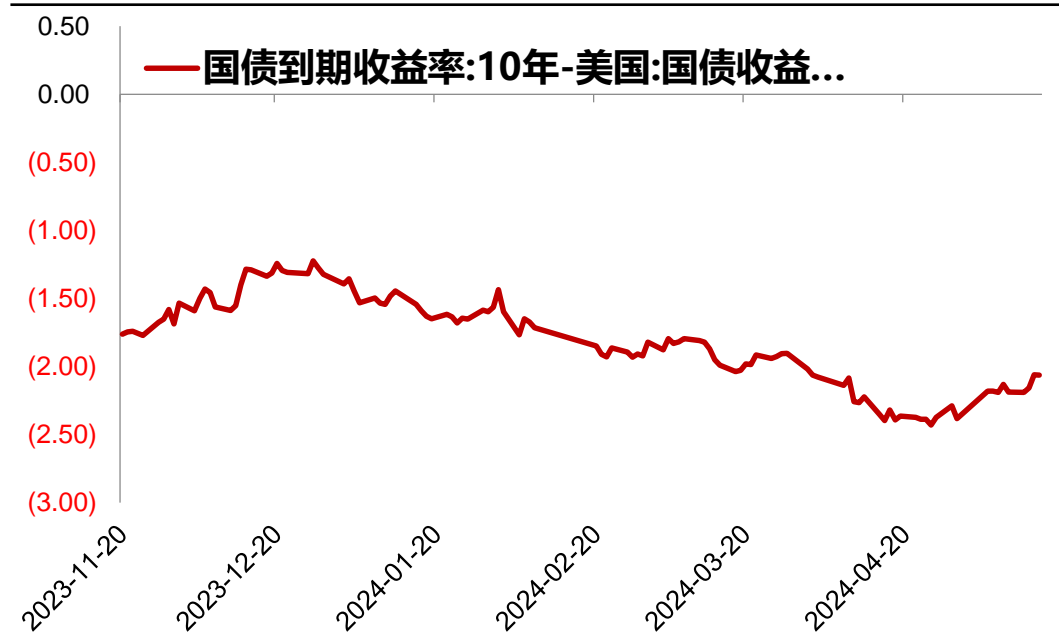
# 「本周国内外经济数据」

图8、银行间回购利率：R001、R007、R014



来源：wind 瑞达期货研究院

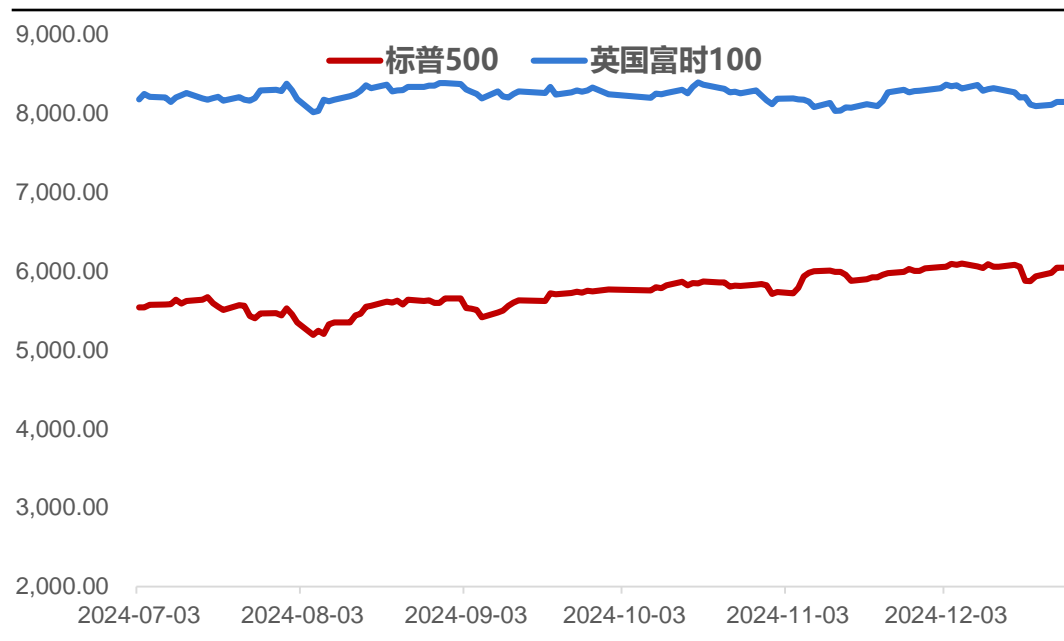
图9、中美国债收益率：10年期



来源：wind 瑞达期货研究院

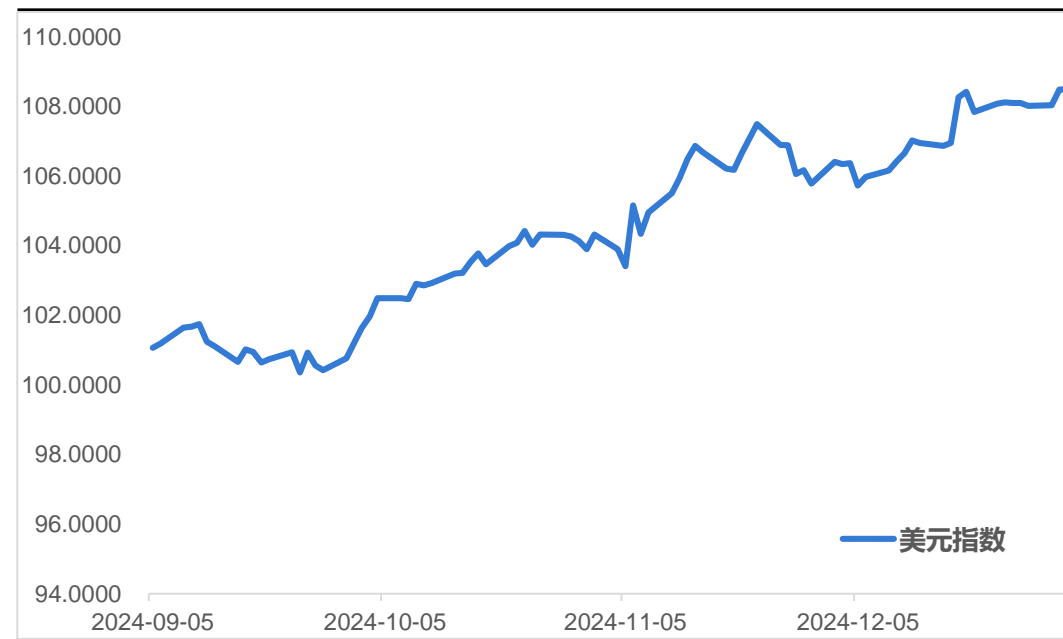
# 「本周国内外经济数据」

图10、标普500、英国富时100指数



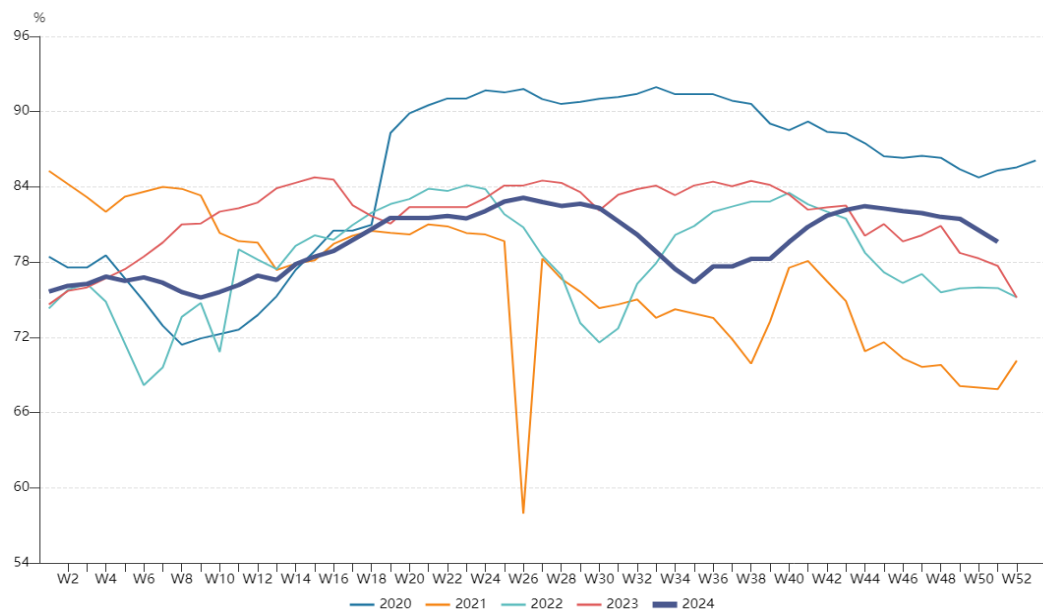
来源: wind 瑞达期货研究院

图11、美元指数



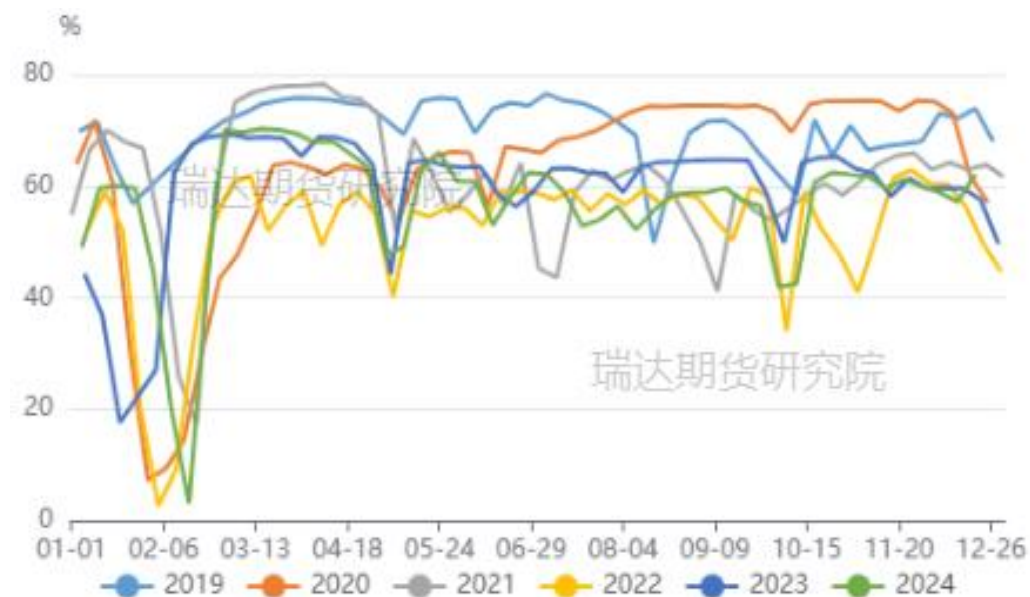
来源: wind 瑞达期货研究院

图12、高炉开工率



来源: wind 瑞达期货研究院

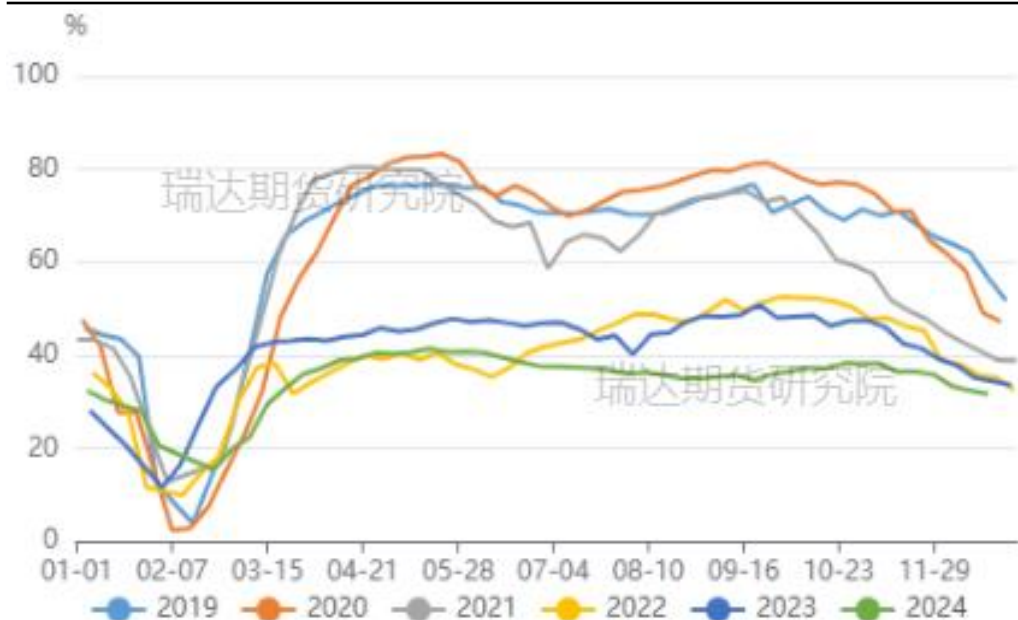
图13、全钢胎开工率



来源: wind 瑞达期货研究院



图14、水泥发运率



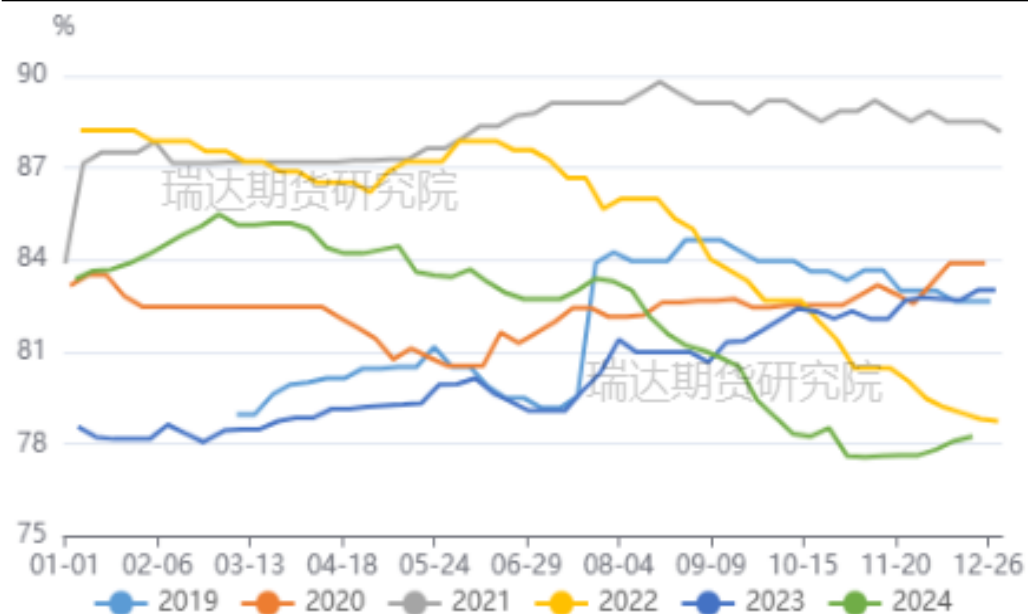
来源: wind 瑞达期货研究院

图15、纯碱开工率



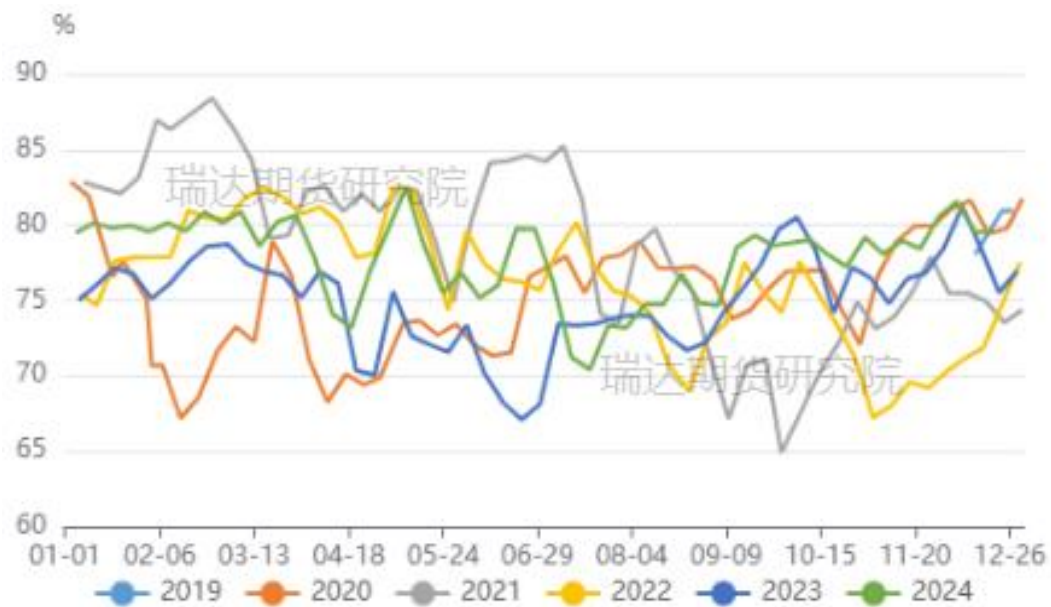
来源: wind 瑞达期货研究院

图16、玻璃开工率



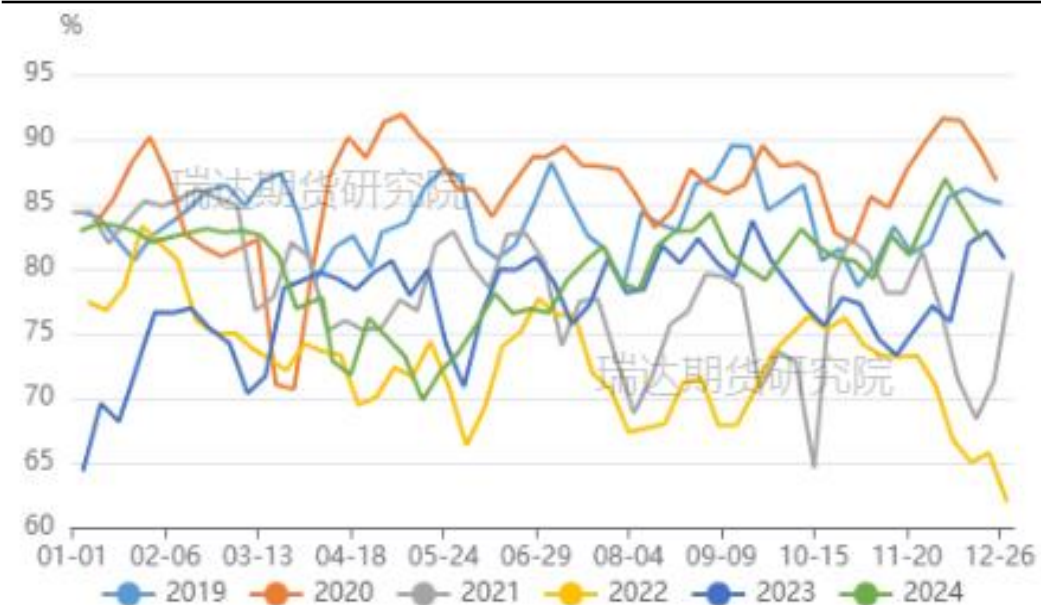
来源: wind 瑞达期货研究院

图17、PVC开工率



来源: wind 瑞达期货研究院

图18、PTA开工率



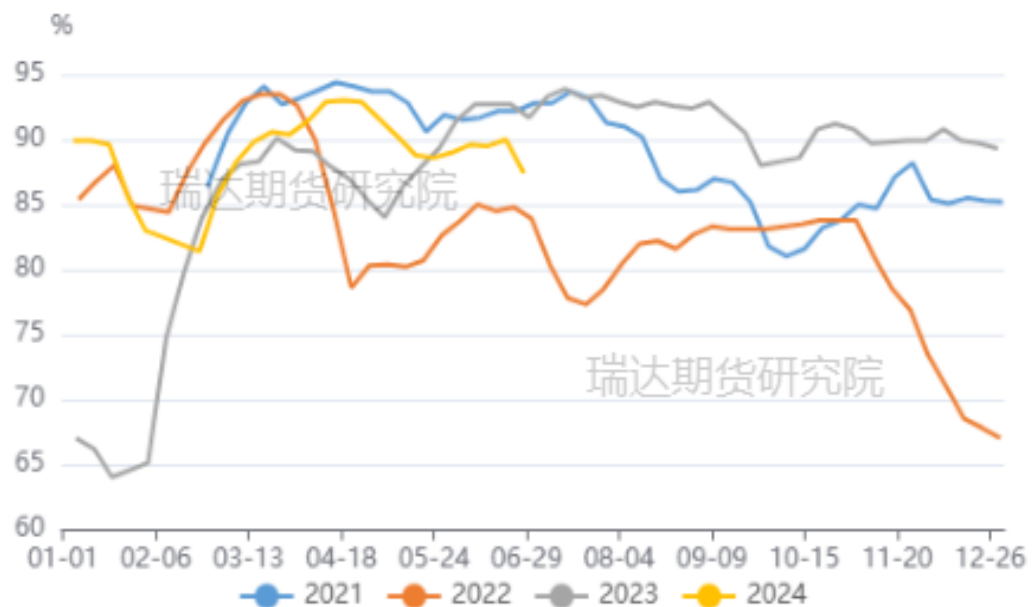
来源: wind 瑞达期货研究院

图19、乙二醇开工率



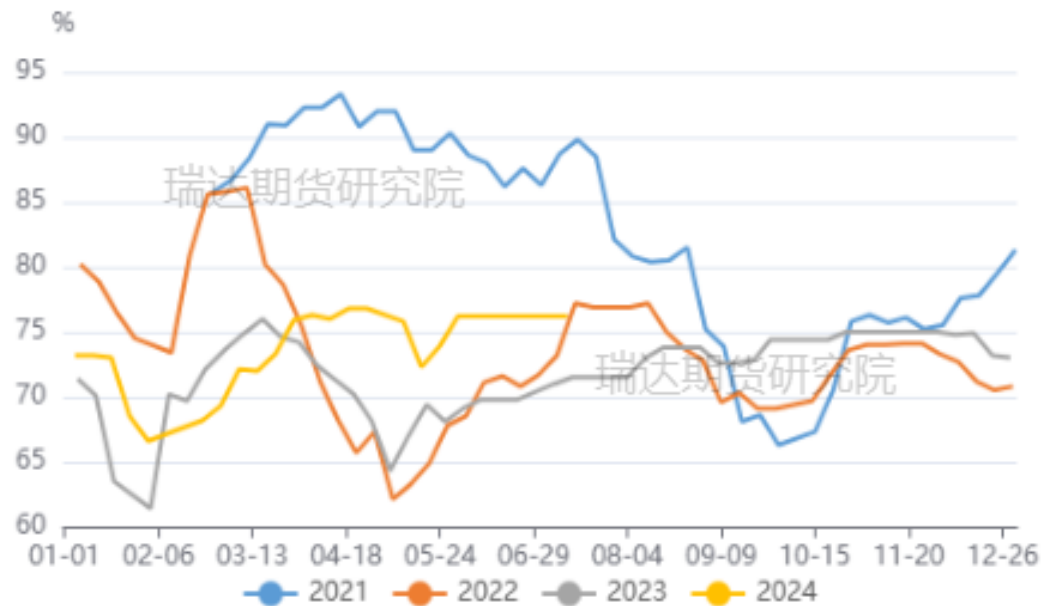
来源: 同花顺 瑞达期货研究院

图20、聚酯聚合开工率



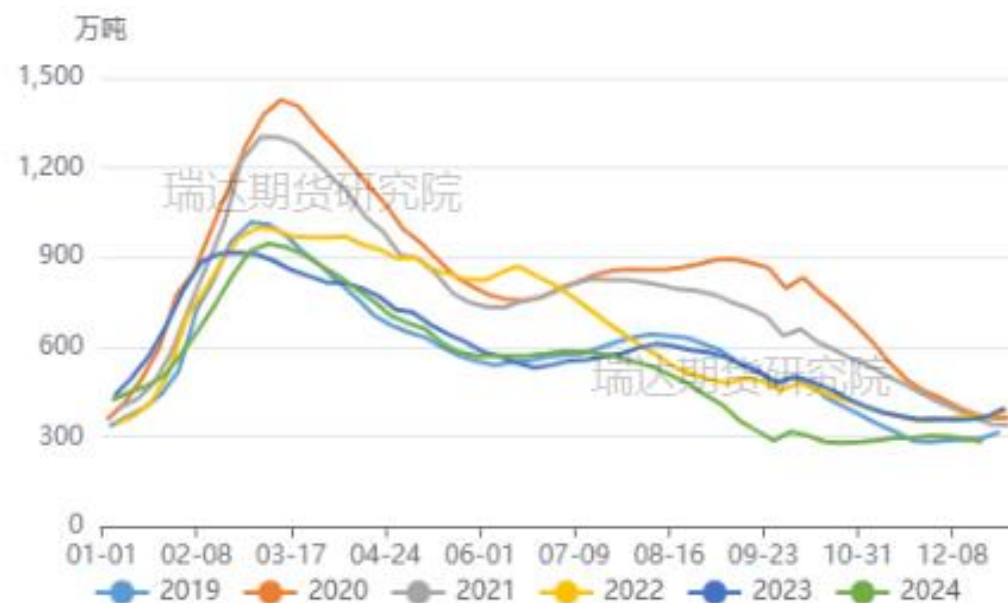
来源: wind 瑞达期货研究院

图21、涤纶开工率



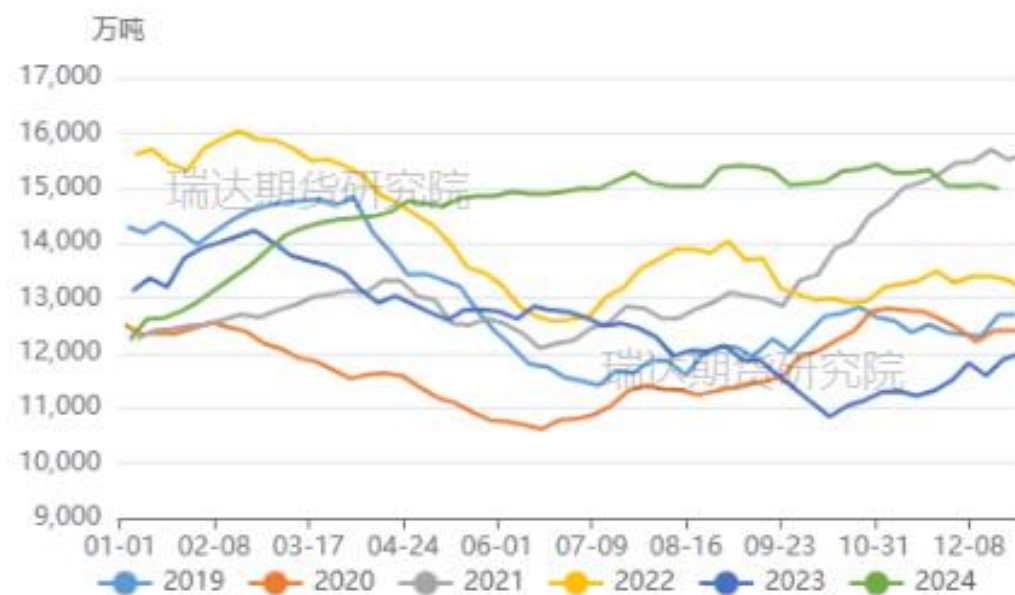
来源: wind 瑞达期货研究院

图22、库存：螺纹钢



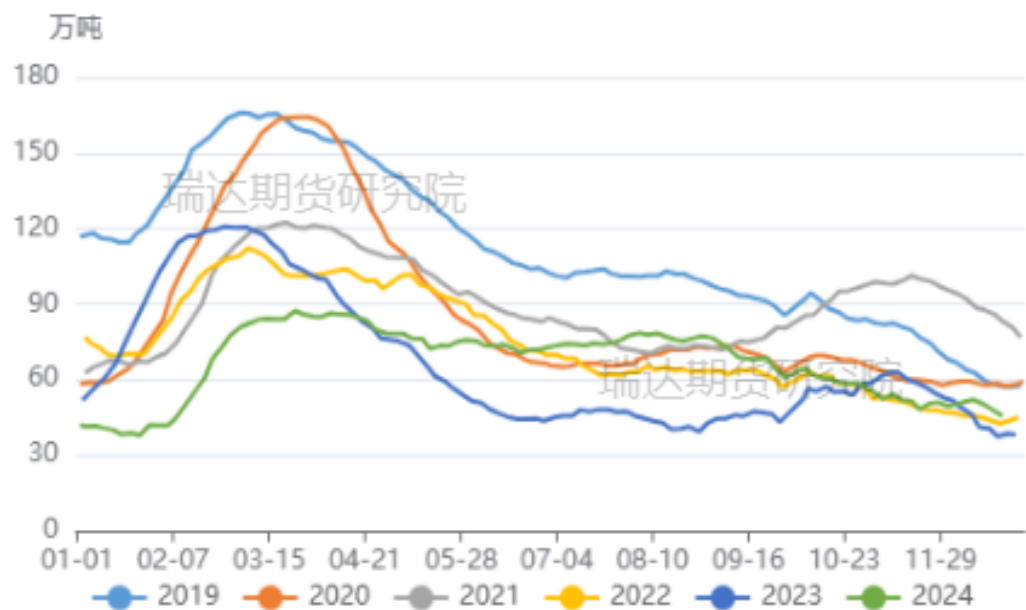
来源：wind 瑞达期货研究院

图23、库存：铁矿石



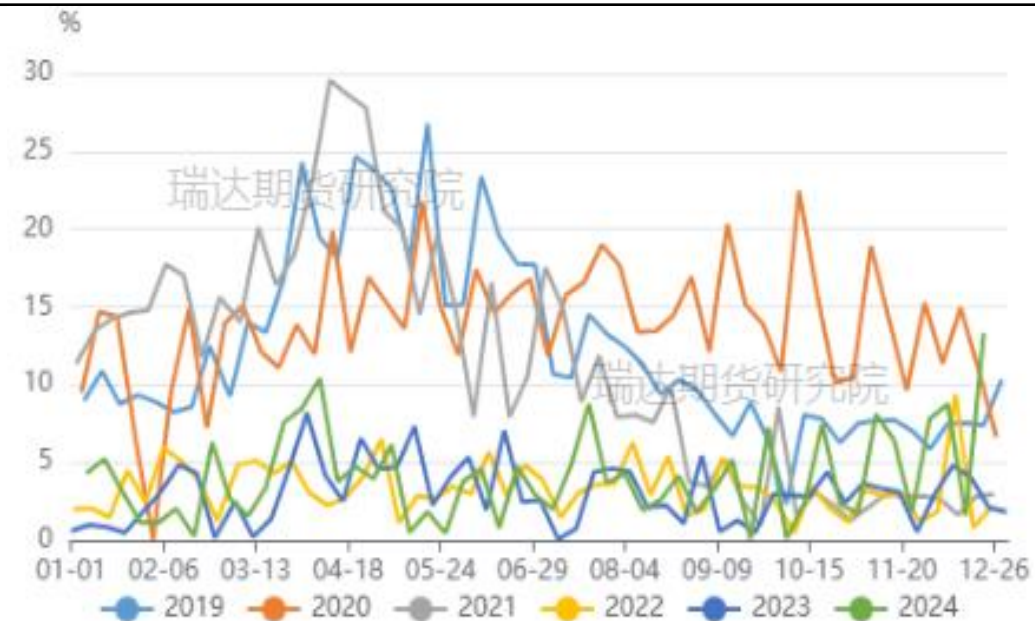
来源：wind 瑞达期货研究院

图24、库存：电解铝



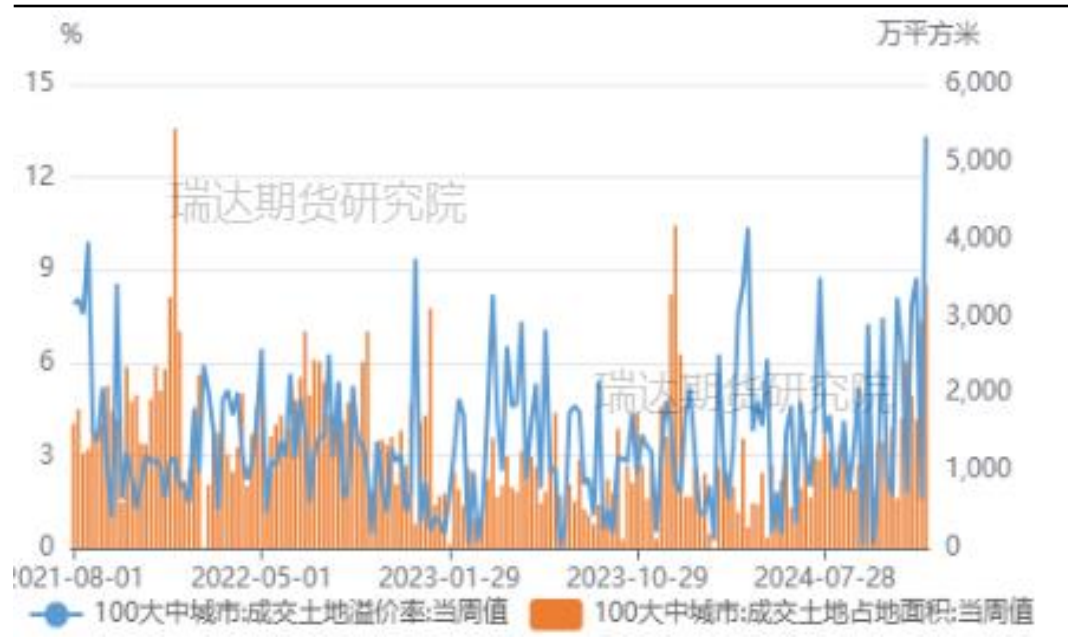
来源：wind 瑞达期货研究院

图25、土地溢价率



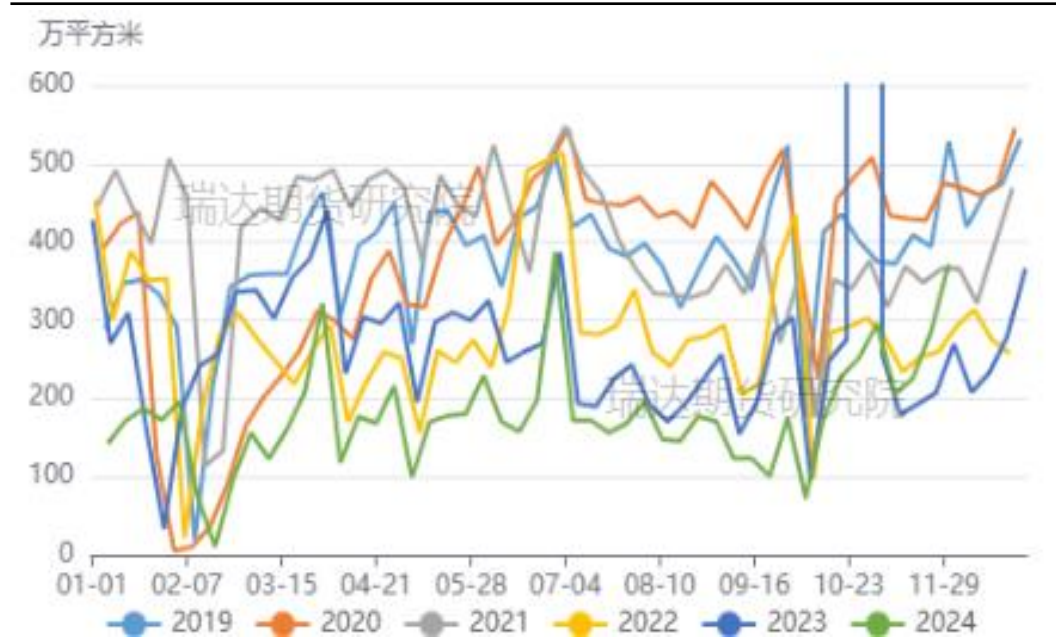
来源：wind 瑞达期货研究院

图26、100大中城市成交土地



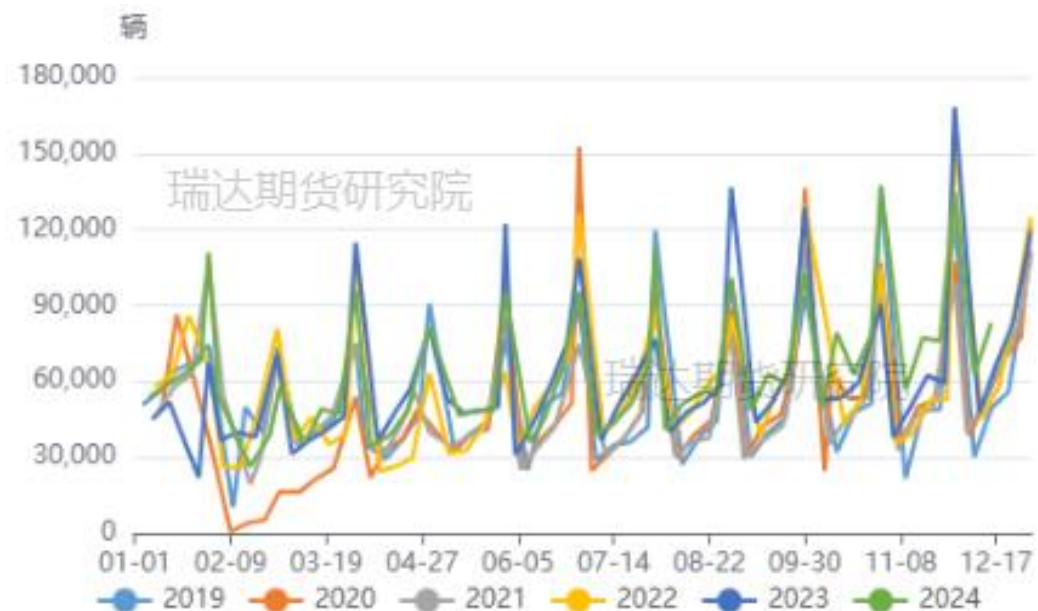
来源：wind 瑞达期货研究院

图27、30大中城市商品房成交面积



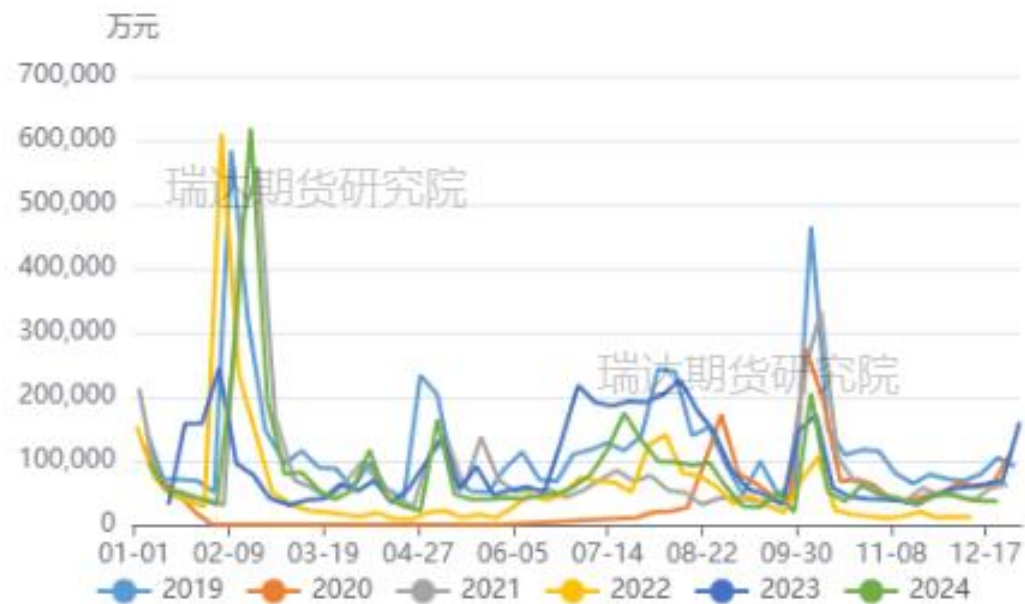
来源：wind 瑞达期货研究院

图28、乘用车日均销量



来源: wind 瑞达期货研究院

图29、电影票房收入

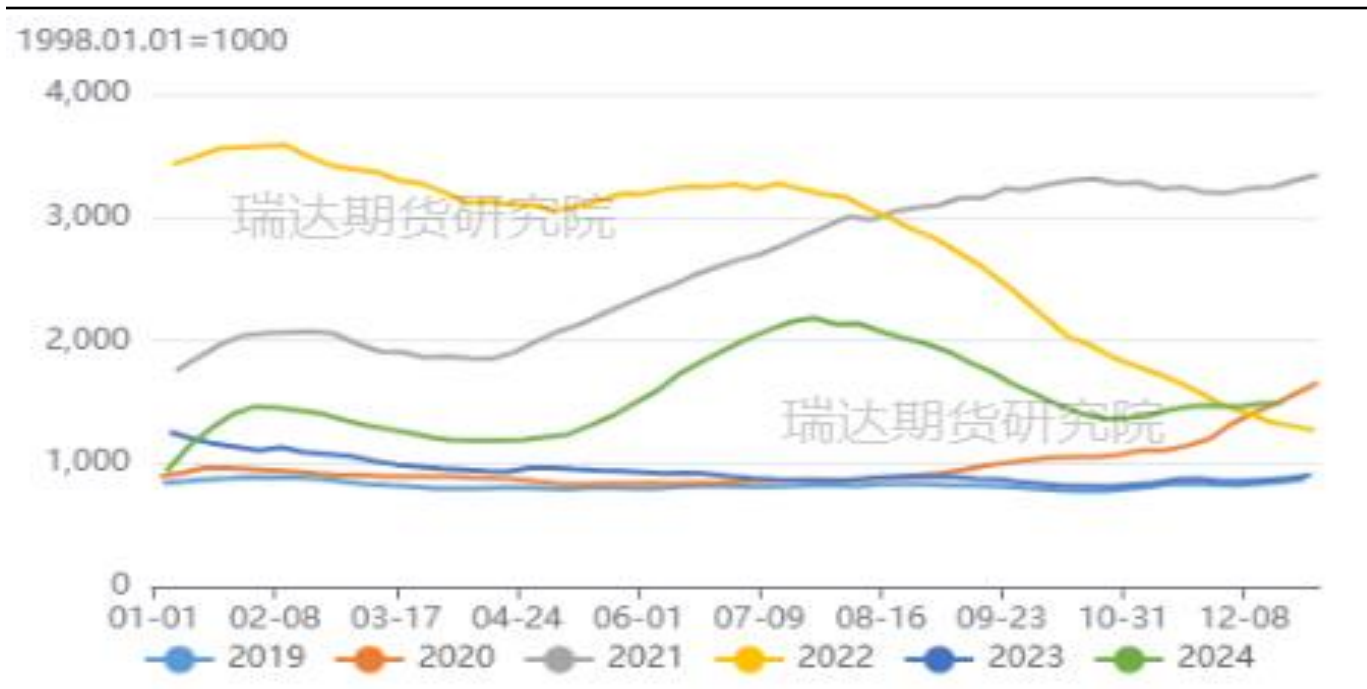


来源: wind 瑞达期货研究院



## 外贸市场——CCFI综合指数

图30、CCFI综合指数



来源：wind 瑞达期货研究院

图31、巴拿马型运费指数 (BPI)



来源: wind 瑞达期货研究院

图32、好望角型运费指数 (BCI)



来源: wind 瑞达期货研究院

# 「下周重要经济指标及经济大事」

日期	时间	指标名称/经济大事	前值
2025/1/6	21:00	德国12月CPI月率终值	-0.2
2025/1/7	15:45	法国12月CPI月率终值	-0.1
	18:00	欧元区12月CPI年率初值	2.6
		欧元区11月失业率	6.3
2025/1/8	18:00	欧元区11月PPI月率	0.4
		欧元区12月工业景气指数	-14.5
		欧元区12月经济景气指数	95.8
2025/1/9	00:00	中国12月M1货币供应年率	-3.7
		中国12月M2货币供应年率	7.1
	15:00	德国11月季调后工业产出月率	-1
	18:00	欧元区11月零售销售月率	-0.5
	21:30	美国至1月4日当周初请失业金人数(万人)	
2025/1/10	15:45	法国11月工业产出月率	-0.1
	21:30	美国12月失业率	4.2
		美国12月季调后非农就业人口(万人)	22.7

## 免责声明

本报告中的信息均来源于公开可获得资料，瑞达期货股份有限公司力求准确可靠，但对这些信息的准确性及完整性不做任何保证，据此投资，责任自负。本报告不构成个人投资建议，客户应考虑本报告中的任何意见或建议是否符合其特定状况。本报告版权仅为我公司所有，未经书面许可，任何机构和个人不得以任何形式翻版、复制和发布。如引用、刊发，需注明出处为瑞达期货股份有限公司研究院，且不得对本报告进行有悖原意的引用、删节和修改。

### 瑞达期货研究院简介

瑞达期货股份有限公司创建于1993年，目前在全国设立40多家分支机构，覆盖全国主要经济地区，是国内大型全牌照期货公司之一，是目前国内拥有分支机构多、运行规范、管理先进的专业期货经营机构。2012年12月完成股份制改制工作，并于2019年9月5日成功在深圳证券交易所挂牌上市，成为深交所期货第一股、是第二家登陆A股的期货上市公司。

研究院拥有完善的报告体系，除针对客户的个性化需要提供的投资报告和套利、套保操作方案外，还有晨会纪要、品种日评、周报、月报等策略分析报告。研究院现有特色产品有短信通、套利通、市场资金追踪、持仓分析系统、投顾策略、交易诊断系统、数据管理系统以及金尝发服务体系专供策略产品等。在创新业务方面，积极参与创新业务的前期产品研究，为创新业务培养大量专业人员，成为公司的信息数据中心、产品策略中心和人才储备中心。

瑞达期货研究院将继续往开来，向更深更广的投资领域推进，为客户的期货投资奉上贴心、专业、高效的优质服务。