

# 「2022.07.15」

## 尿素市场周报

供需格局走弱 期价继续下行

作者：林静宜

期货投资咨询证号：Z0013465

联系电话：0595-86778969

关注我们获  
取更多资讯



业务咨询  
添加客服



# 目录

---



## 1、周度要点小结



## 2、期现市场



## 3、产业链分析

- ◆ 本周国内尿素期货市场价格大幅下跌，主力2209合约周度-3.82%。受国内悲观情绪的传导，现货市场延续下跌走势，最大跌幅超上周水平，导致上游尿素工厂迅速累库，出货压力明显增加。
- ◆ 近期国内尿素装置停车/检修较多，日均产量小幅下降，因停车企业多数在月底恢复生产，且下周仍有1-2家存停车检修预期，产量预计继续下降。但由于尿素价格下跌，上游企业出货不畅，本周企业继续加速累库。港口方面，由于国内尿素出口受阻，国内尿素港存总量窄幅下降。需求方面，近期山东、江苏、安徽等地农业补肥有所增量，其余地区农需较为零散。工业需求不温不火，复合肥企业新接单有限，原材料价格下跌以及成品销售不畅，产能利用率处于较低水平；胶板行业未见起色，整体采购量较去年年同期减少。
- ◆ 操作上，UR2209合约短期需谨防急跌后的反弹修复，建议暂以观望为主。
- ◆ 交易提示：关注周四公布的尿素开工率和库存数据。

## 本周尿素期货价格大幅下跌

郑州尿素期货价格走势

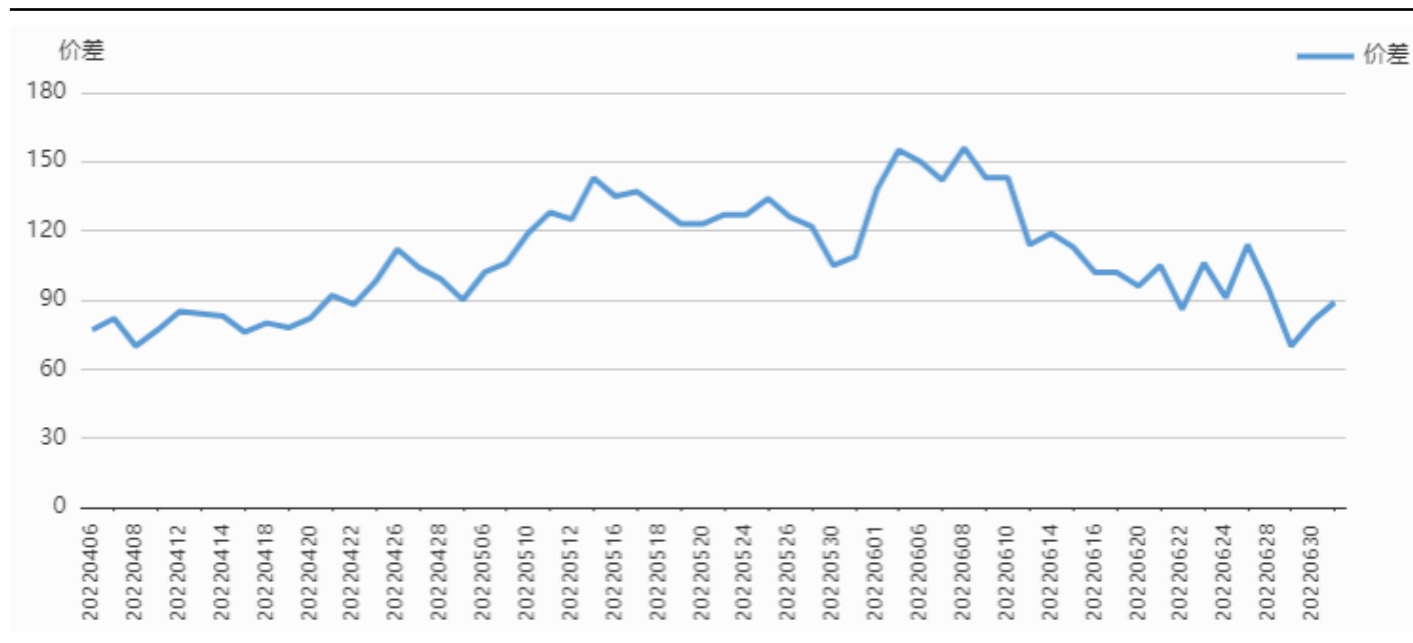


来源：博易大师

- 本周郑州尿素主力2209合约价格大幅下跌，周度-3.82%。

## 跨期价差

UR9-1价差

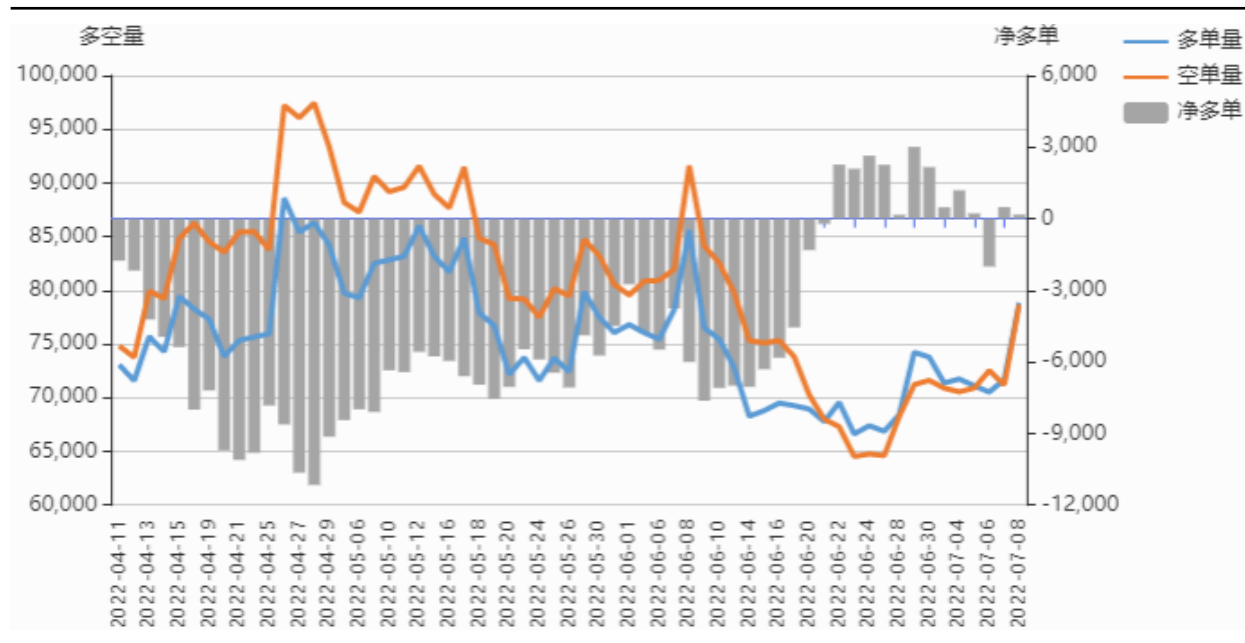


来源：瑞达期货研究院

- 从UR9-1价差来看，本周UR9-1价差在90附近。

## 持仓分析

尿素前20名净多单趋势变化

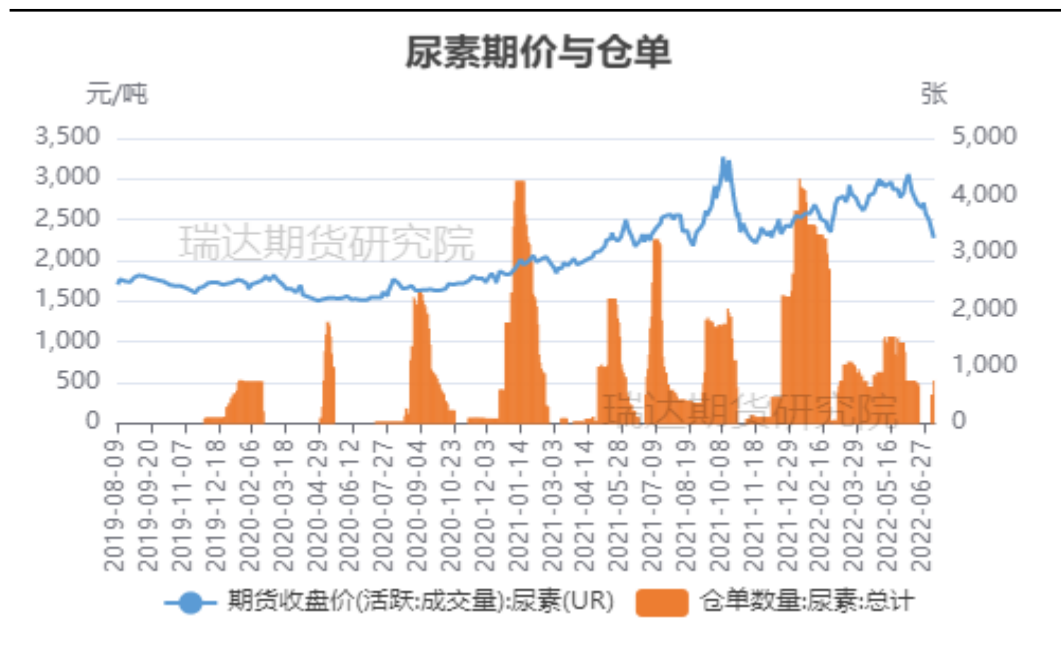


来源：瑞达期货研究院

- 从前20名席位持仓情况看，本周尿素期货维持小幅净多，市场情绪并不过分悲观。

## 本周期货仓单不变

尿素仓单与期货价格走势



来源：同花顺 瑞达期货研究院

- 截至7月15日，郑州尿素仓单750吨，较上周+0。

## 本周国内现货价格下跌

国内尿素现货市场价格走势



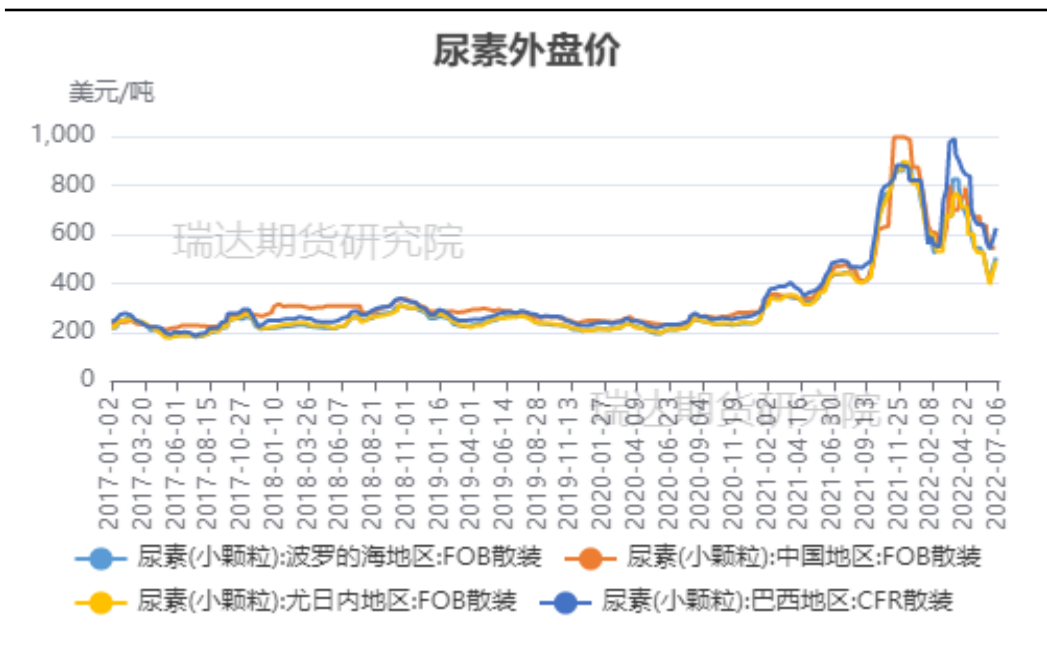
来源: 同花顺 瑞达期货研究院

- 截至7月15日, 山东地区主流价2600元/吨, -200; 江苏地区主流价2600元/吨, -230; 安徽地区主流价2630元/吨, -220。本周现货价格整体下跌。



## 本周外盘现货价格持平

外盘尿素现货价格



来源：同花顺 瑞达期货研究院

- 截至7月14日，尿素FOB中国545美元/吨，较上周+0美元/吨。本周海外价格持平。

## 本周尿素基差走弱

郑州尿素基差



来源：同花顺 瑞达期货研究院

- 截至7月15日，尿素基差为412元/吨，较上周-63元/吨。本周尿素基差走弱。

## 本周动力煤价格持稳，海外天然气价格上涨

动力煤价格



来源：同花顺 瑞达期货研究院

NYMEX天然气价格

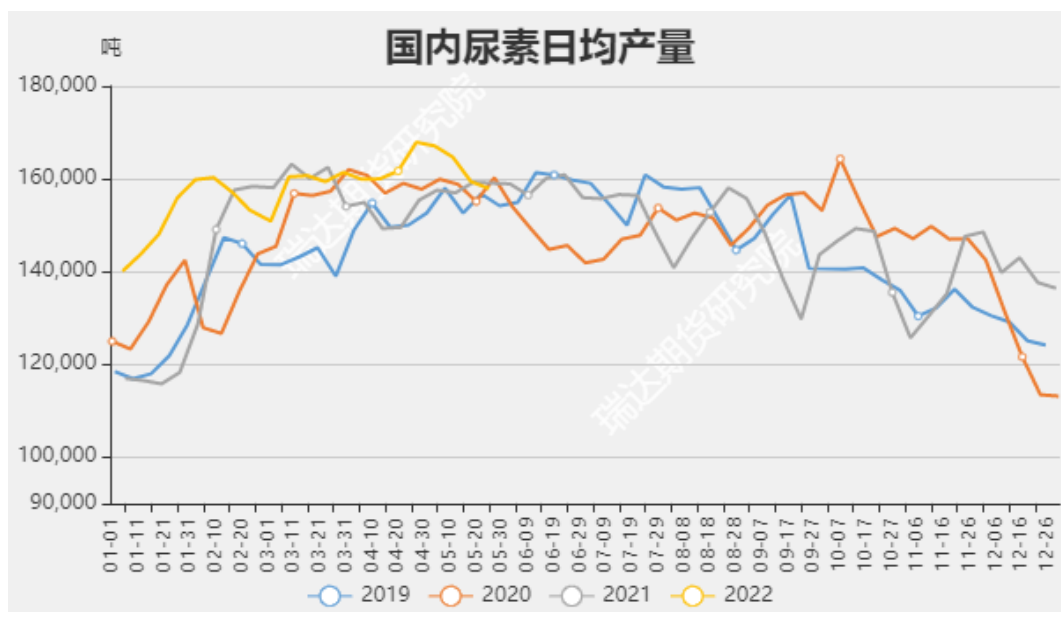


来源：同花顺 瑞达期货研究院

- 截至7月13日，秦皇岛动力煤5500大卡市场价735元/吨，较上周+0元/吨。
- 截至7月14日，NYMEX天然气收盘6.66美元/百万英热单位，较上周+0.27美元/百万英热单位。

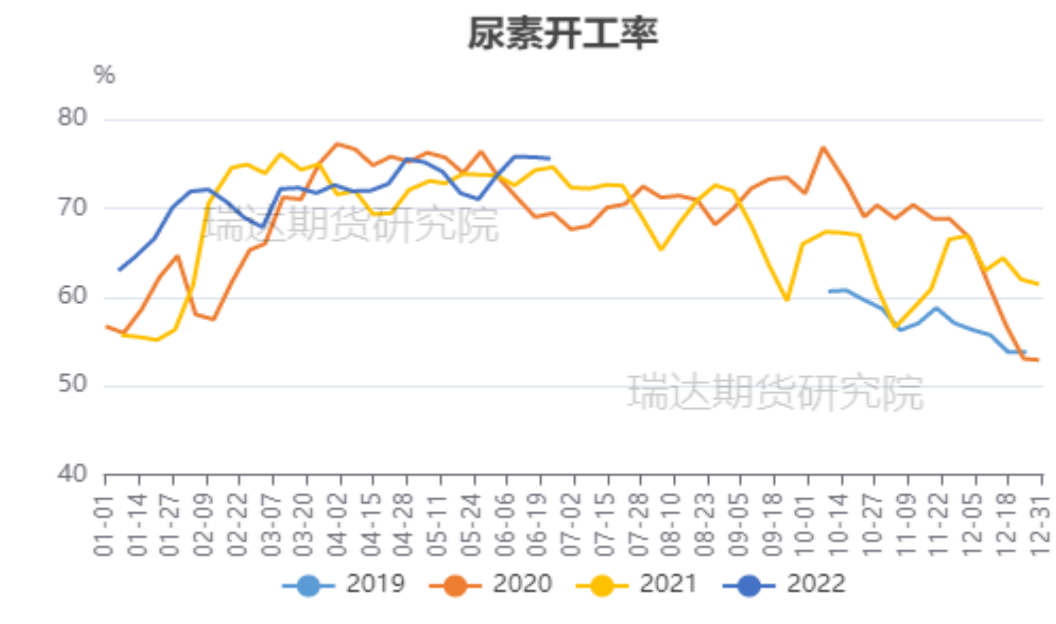
## 本周国内尿素开工和日产量环比下降

国内甲醇装置开工率



来源: 同花顺 瑞达期货研究院

国内甲醇产量

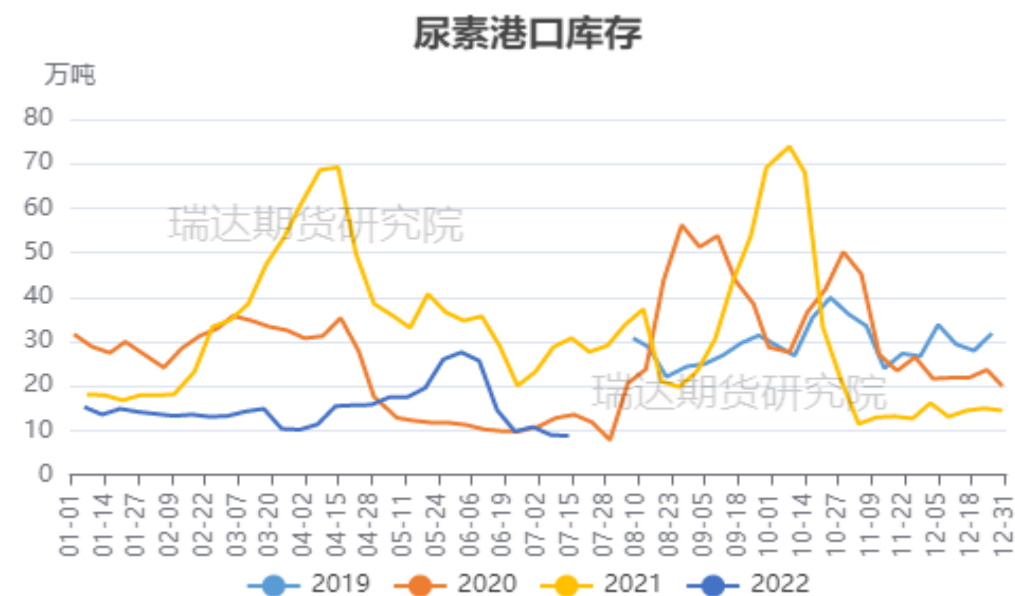


来源: 同花顺 瑞达期货研究院

- 据隆众资讯统计, 截至7月14日当周, 中国尿素产量109.40万吨, 较上周减少5.20万吨, 较同期减少0.23万吨; 周均日产15.63万吨, 较上周减少0.74万吨, 较同期减少0.03万吨。周期内新增4家停车企业, 其中1家为计划检修企业。多数企业预计下旬月底恢复, 预计短期产量趋势仍会下降。

## 本周国内尿素港口库存下降，企业库存增加

国内甲醇企业库存



来源：同花顺 瑞达期货研究院

国内甲醇港口库存

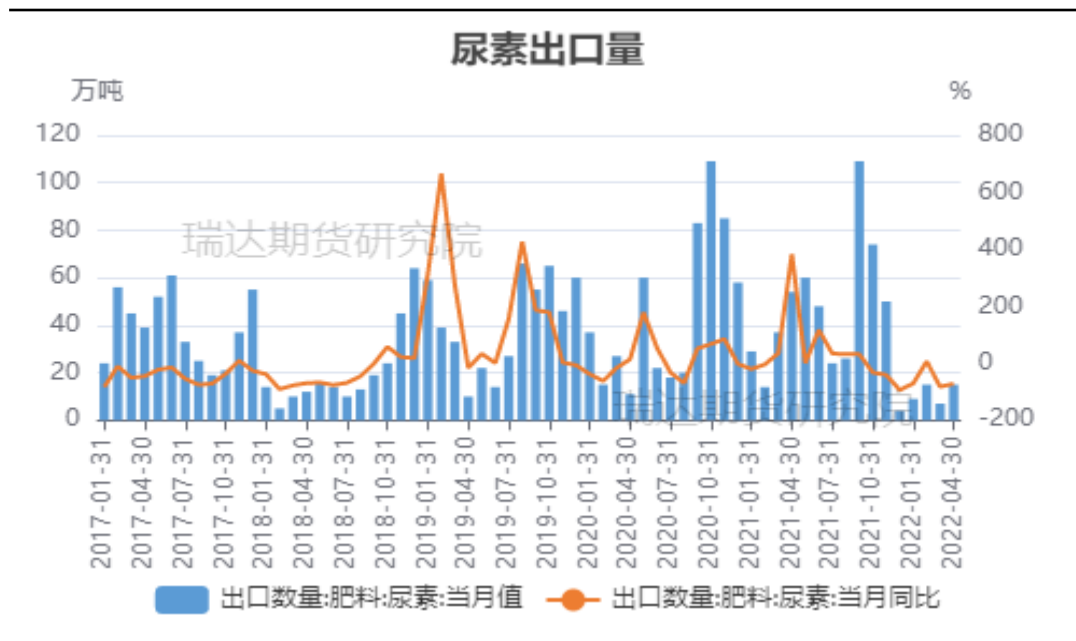


来源：同花顺 瑞达期货研究院)

- 据隆众资讯统计，截至7月13日，国内尿素样本企业总库存量66.63万吨，较上期增加21.24万吨，环比增加46.79%。尿素行情悲观走跌，上游企业出货不畅，企业继续加速累库。
- 据隆众资讯统计，截至7月14日，中国尿素港口样本库存量8.8万吨，较上期(20220707)降0.2万吨，环比降2.22%。本周国内尿素出口受阻，国内尿素港存总量窄幅下降。

## 国内尿素出口量环比增加

国内尿素出口量

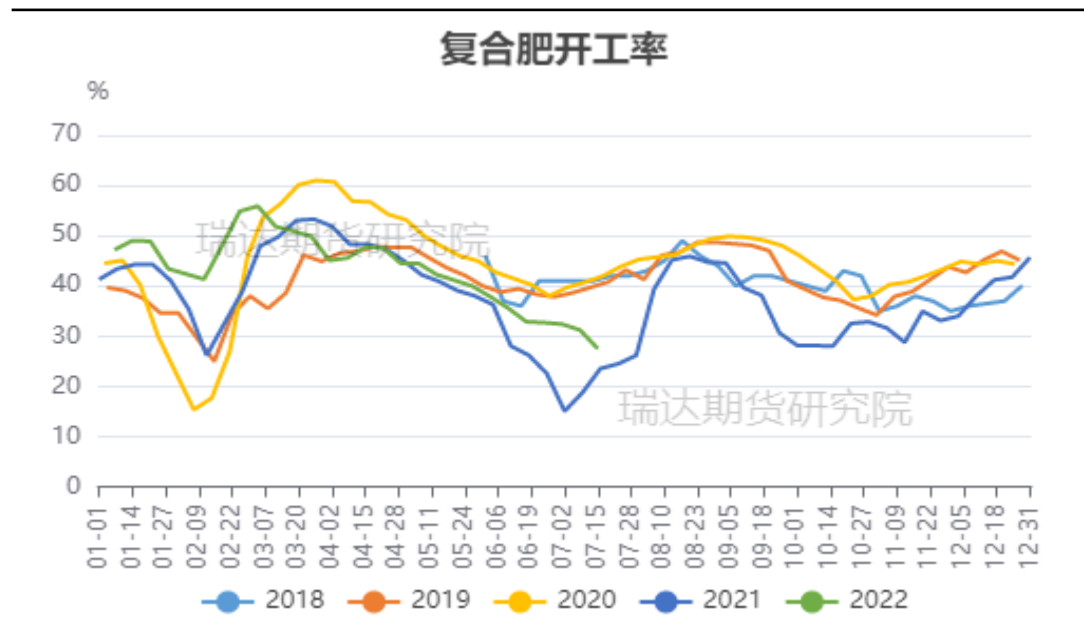


来源：同花顺 瑞达期货研究院

- 海关数据显示，2022年5月份我国尿素出口量在49.06吨，环比增加62.07%。

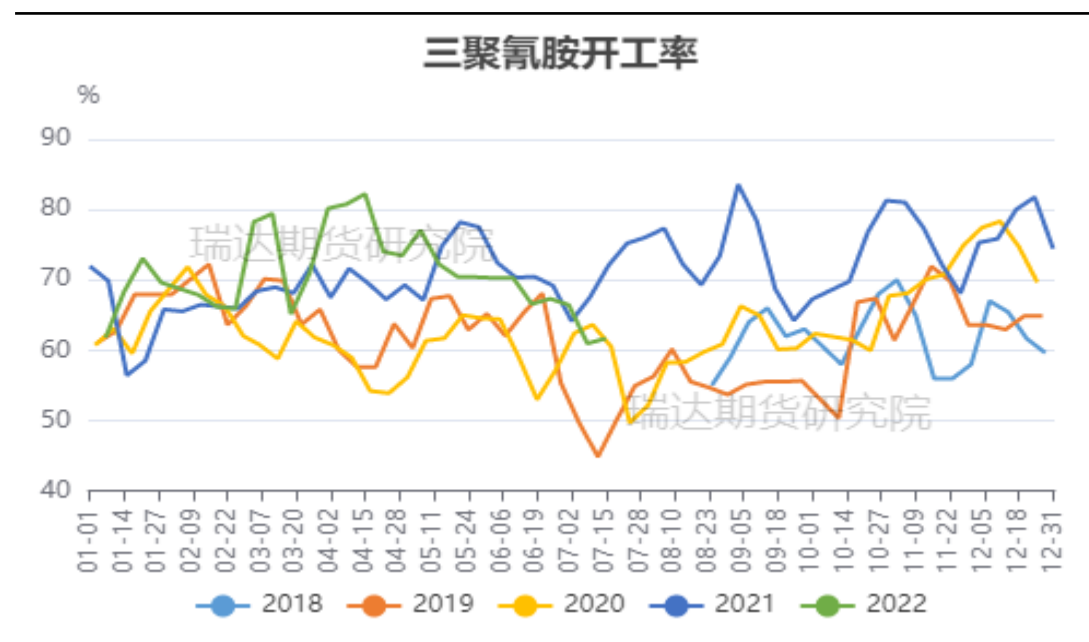
## 本周国内复合肥和三聚氰胺开工率均下降

复合肥装置开工率



来源：同花顺 瑞达期货研究院

三聚氰胺装置开工率



来源：同花顺 瑞达期货研究院

- 据隆众资讯统计，截至7月14日，国内复合肥产能利用率27.53%，较上周下降3.71个百分点。中下游接货积极性较低，市场走货缓慢，企业生产积极性受挫，多降负荷、停车规避风险。
- 据隆众资讯统计，截至7月14日，国内三聚氰胺装置周均产能利用率61.68%，较上周减少1.88个百分点。其中山东、四川地区装置产能利用率提升，山西、安徽、新疆地区装置产能利用率下降。

## 免责声明

本报告中的信息均来源于公开可获得资料，瑞达期货股份有限公司力求准确可靠，但对这些信息的准确性及完整性不做任何保证，据此投资，责任自负。本报告不构成个人投资建议，客户应考虑本报告中的任何意见或建议是否符合其特定状况。本报告版权仅为我公司所有，未经书面许可，任何机构和个人不得以任何形式翻版、复制和发布。如引用、刊发，需注明出处为瑞达期货股份有限公司研究院，且不得对本报告进行有悖原意的引用、删节和修改。

### 瑞达期货研究院简介

瑞达期货股份有限公司创建于1993年，目前在全国设立40多家分支机构，覆盖全国主要经济地区，是国内大型全牌照期货公司之一，是目前国内拥有分支机构多、运行规范、管理先进的专业期货经营机构。2012年12月完成股份制改制工作，并于2019年9月5日成功在深圳证券交易所挂牌上市，成为深交所期货第一股、是第二家登陆A股的期货上市公司。

研究院拥有完善的报告体系，除针对客户的个性化需要提供的投资报告和套利、套保操作方案外，还有晨会纪要、品种日评、周报、月报等策略分析报告。研究院现有特色产品有短信通、套利通、市场资金追踪、持仓分析系统、投顾策略、交易诊断系统、数据管理系统以及金尝发服务体系专供策略产品等。在创新业务方面，积极参与创新业务的前期产品研究，为创新业务培养大量专业人员，成为公司的信息数据中心、产品策略中心和人才储备中心。

瑞达期货研究院将继续往开来，向更深更广的投资领域推进，为客户的期货投资奉上贴心、专业、高效的优质服务。