

「2022.07.15」

纯碱玻璃市场周报

终端需求尚未好转 期价延续低位运行

作者：林静宜

期货投资咨询证号：Z0013465

联系电话：0595-86778969

关注我们获
取更多资讯



业务咨询
添加客服



目录



1、周度要点小结



2、期现市场



3、产业链分析

「周度要点小结」

- ◆ 本周国内纯碱期货价格震荡走弱，现货市场走势表现稳中下行，部分企业价格阴跌，情绪影响，成交不温不火。沙河玻璃市场价格延续下滑趋势，主要是小板价格多有所下调，市场竞争压力较大。
- ◆ 近期部分纯碱装置停车检修，产量小幅下降，但随着前期检修装置陆续恢复，开工率预计提升。下游采购情绪不温不火，刚需维持用量。浮法玻璃价格持续下调，原料高价抵触心态叠加局部地区降产热修现象并存，需求有下降预期，贸易商及下游生产厂家观望情绪浓厚，采购心态谨慎，提货积极性欠佳，碱厂新订单成交情况一般，本周国内纯碱企业库存环比增加。近期国内浮法玻璃开工率小幅下降，因部分产线冷修，下周暂无产线计划点火或者放水，但月底之前有2条产线计划放水，同时1条产线有点火复产计划，预计供应量整体维持稳定。需求方面，近期局部区域因天气及工程方面略有转好，部分深加工企业订单量稍有增加，但终端市场暂无明显利好，需求整体偏低的情况下深加工订单预计难有明显改善，企业库存仍在攀升中，对价格产生压力。
- ◆ 操作上，SA2209合约短期关注2510附近压力；FG2209合约关注1500关口支撑，建议暂以观望为主。
- ◆ 交易提示：关注周四纯碱开工率、纯碱企业库存、玻璃产能利用率、玻璃企业库存数据。

本周纯碱和纯碱期价震荡走弱

郑州纯碱期货价格走势



来源：博易大师

郑州玻璃期货价格走势

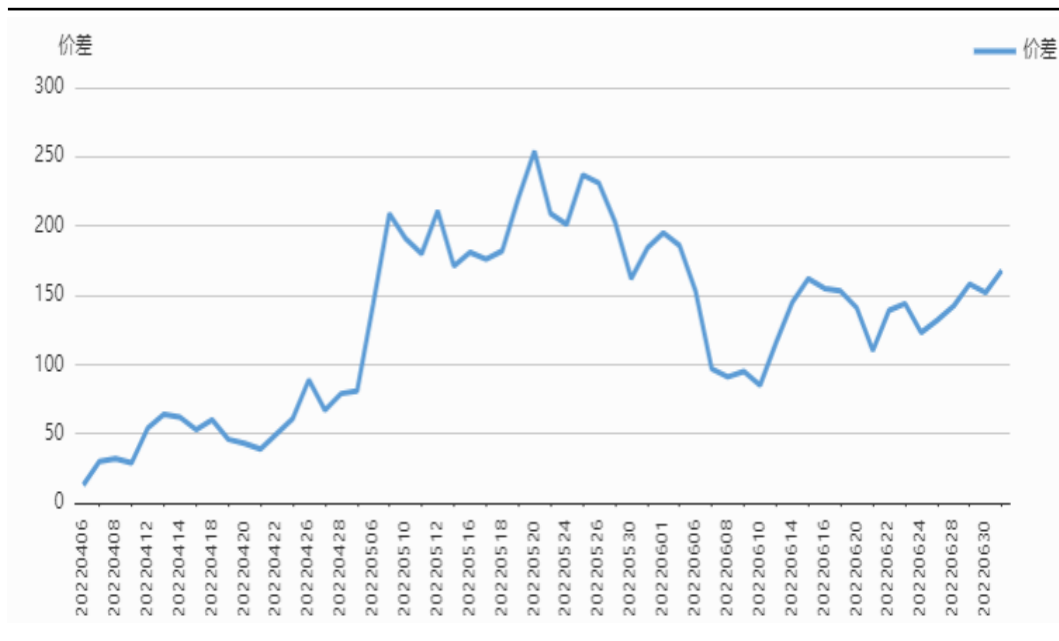


来源：博易大师

- 本周郑州纯碱主力2209合约期价震荡走弱，当周-4.03%；郑州玻璃主力2209合约当周-0.84%。

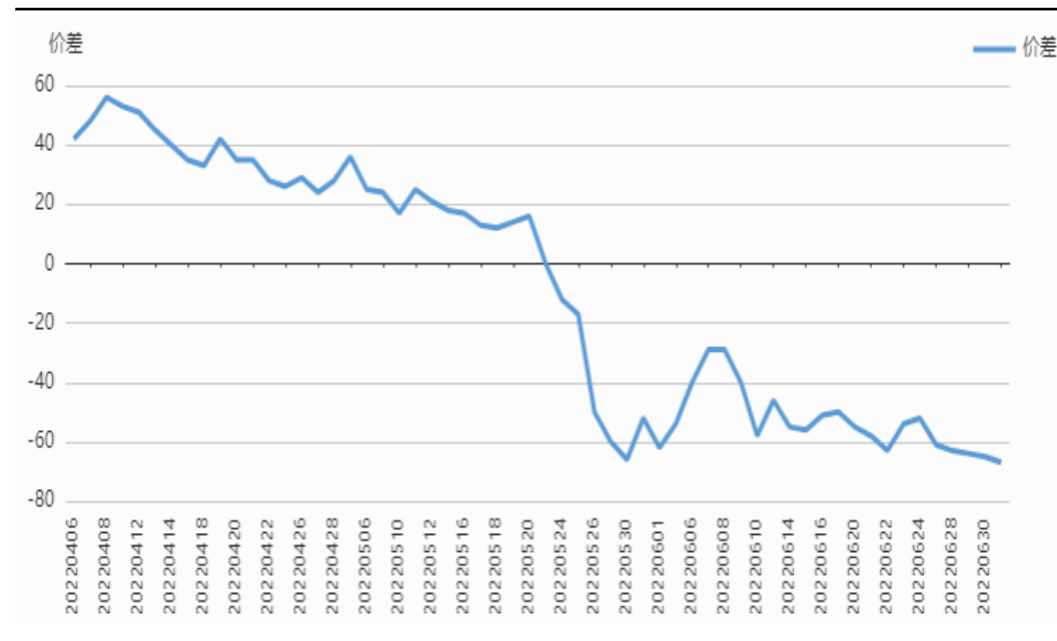
跨期价差

SA9-1价差



来源：瑞达期货研究院

FG9-1价差

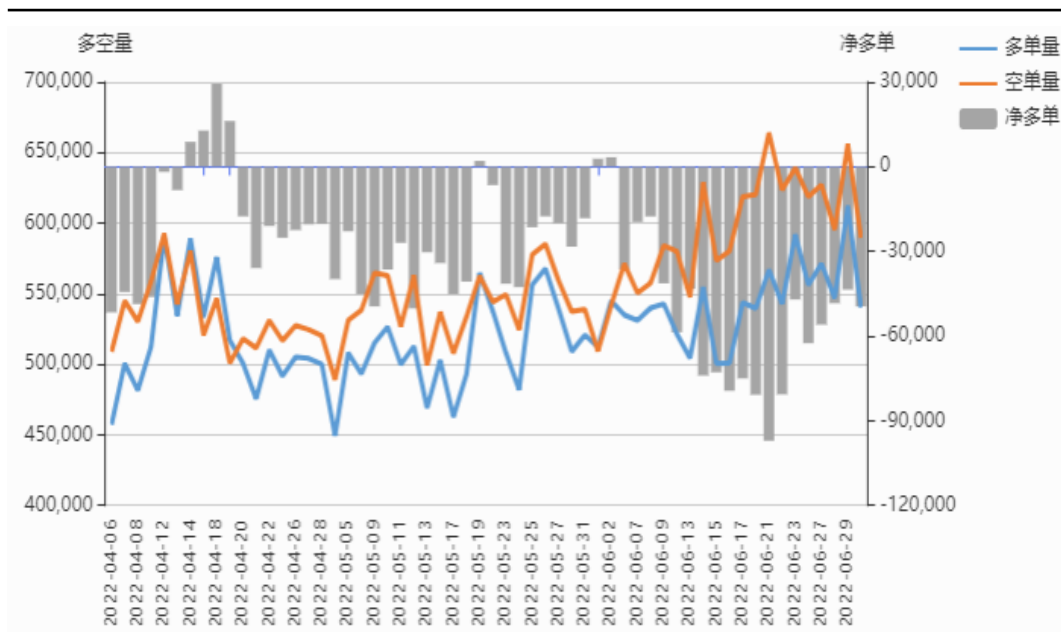


来源：瑞达期货研究院

- 从SA9-1价差来看，本周价差有所扩大；从FG9-1价差来看，本周价差走弱。

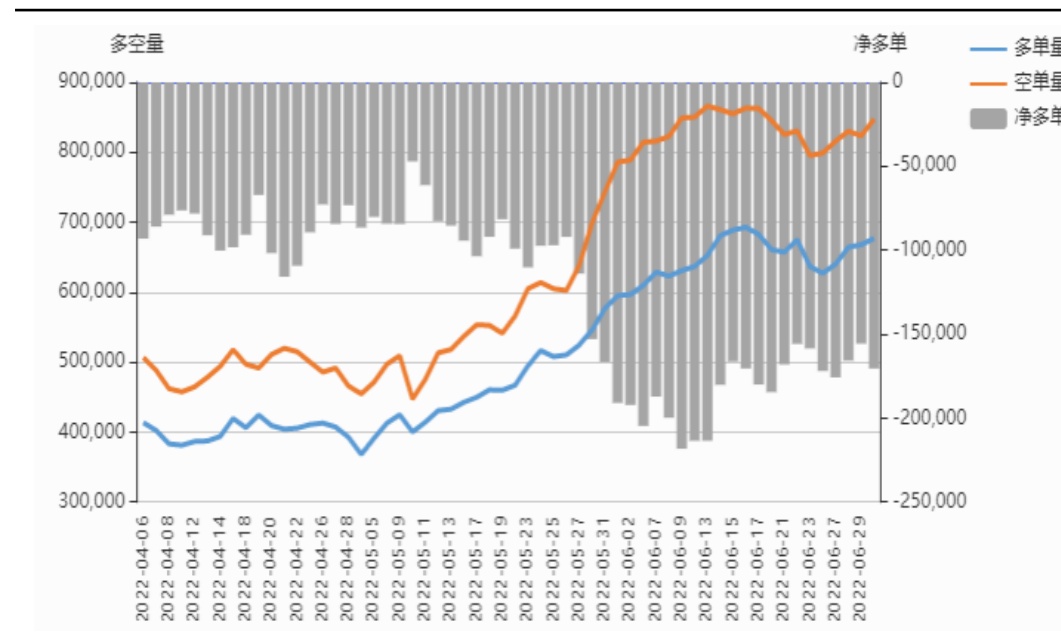
持仓分析

纯碱前20名净多单趋势变化



来源：瑞达期货研究院

玻璃前20名净多单趋势变化



来源：瑞达期货研究院

- 从前20名席位持仓情况看，本周纯碱净空增加，显示市场情绪悲观；玻璃净空基本持稳，显示市场悲观气氛维持。

本周纯碱现货价格持稳，基差有所走强

国内重碱现货市场价格走势



来源：同花顺 瑞达期货研究院

纯碱基差走势



来源：同花顺 瑞达期货研究院

- 截至7月15日，华北地区重质纯碱主流价3150元/吨，较上周+0元/吨。本周重碱价格持稳。
- 截至7月15日，纯碱基差698元/吨，较上周+103元/吨。本周基差走强。

本周玻璃现货价格局部地区下跌

国内浮法玻璃现货价格



来源: 同花顺 瑞达期货研究院

玻璃基差走势



来源: 同花顺 瑞达期货研究院

- 截至7月15日, 华北沙河浮法玻璃5mm现货价1491元/吨, 较上周-13元/吨。本周沙河玻璃价格下降。
- 截至7月15日, 玻璃基差-37元/吨, 较上周+0元/吨。本周玻璃基差持平。

本周纯碱玻璃价差缩小

纯碱玻璃价差

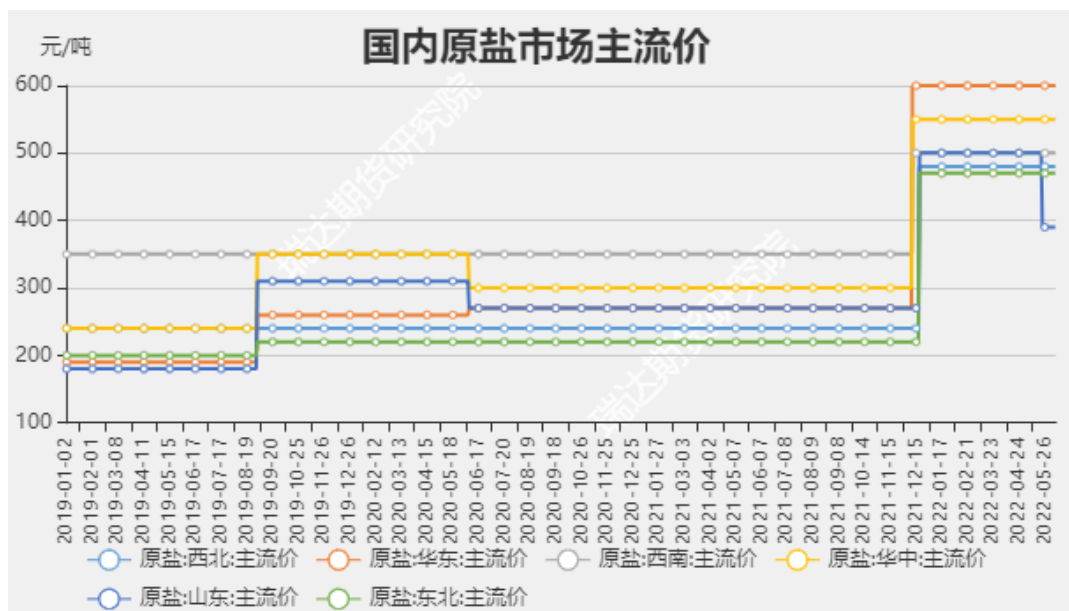


来源：同花顺 瑞达期货研究院

- 截至7月15日，纯碱与玻璃价差924元/吨，较上-90元/吨。本周两者价差缩小。

本周国内原盐价格局部下跌，合成氨价格走强

国内原盐价格



来源：同花顺 瑞达期货研究院

国内合成氨价格

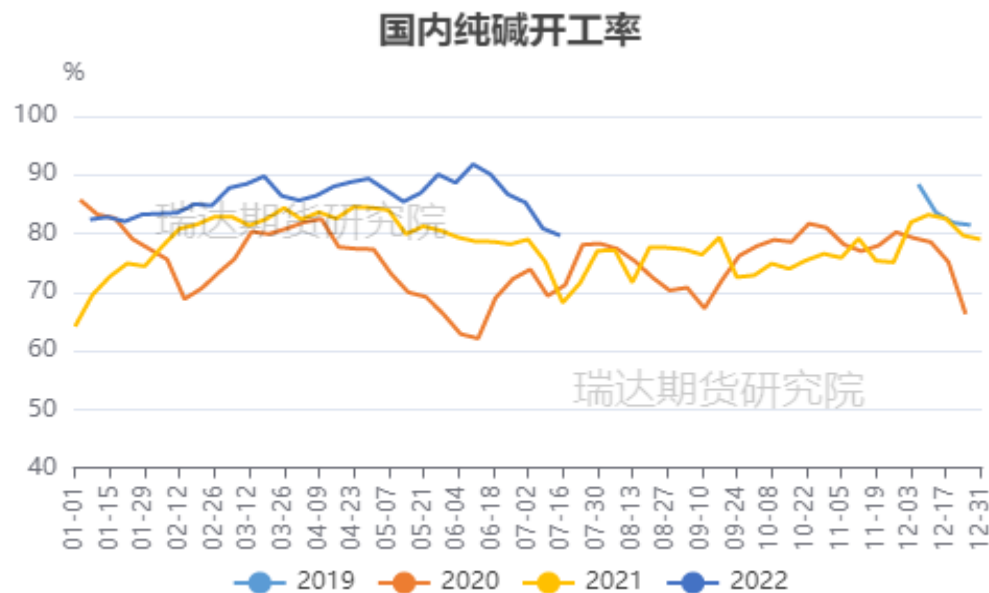


来源：同花顺 瑞达期货研究院

- 截至7月15日，西北地区原盐市场价490元/吨，-20；华东地区原盐市场价600元/吨，+0。本周原盐价格局部小幅下跌。
- 截至7月15日，河北地区合成氨市场价3583元/吨，较上周+58元/吨。本周合成氨价格走强。

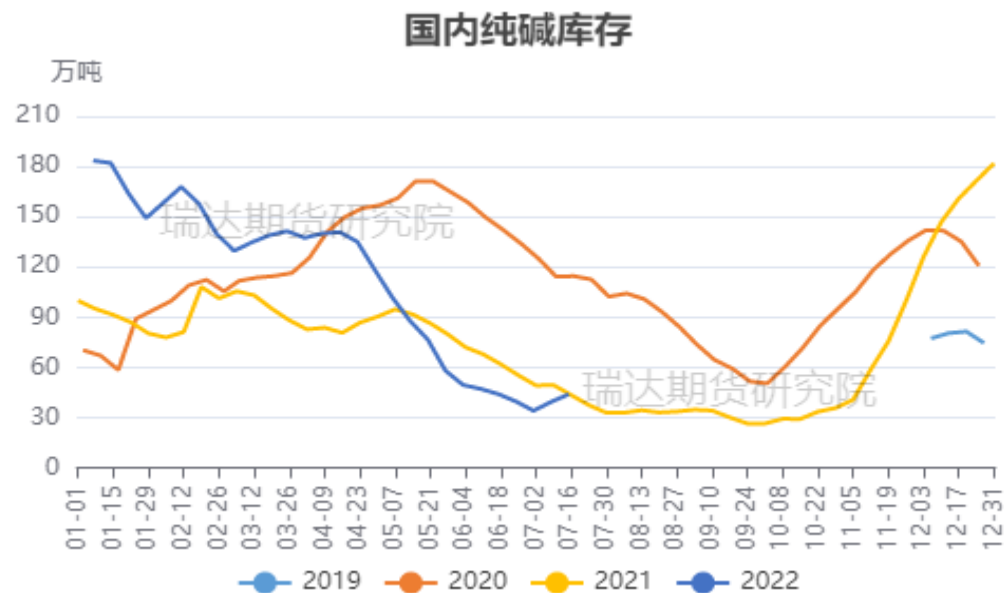
本周国内纯碱开工率下调，企业库存增加

国内纯碱装置开工率



来源：隆众资讯 同花顺 瑞达期货研究院

国内纯碱企业库存

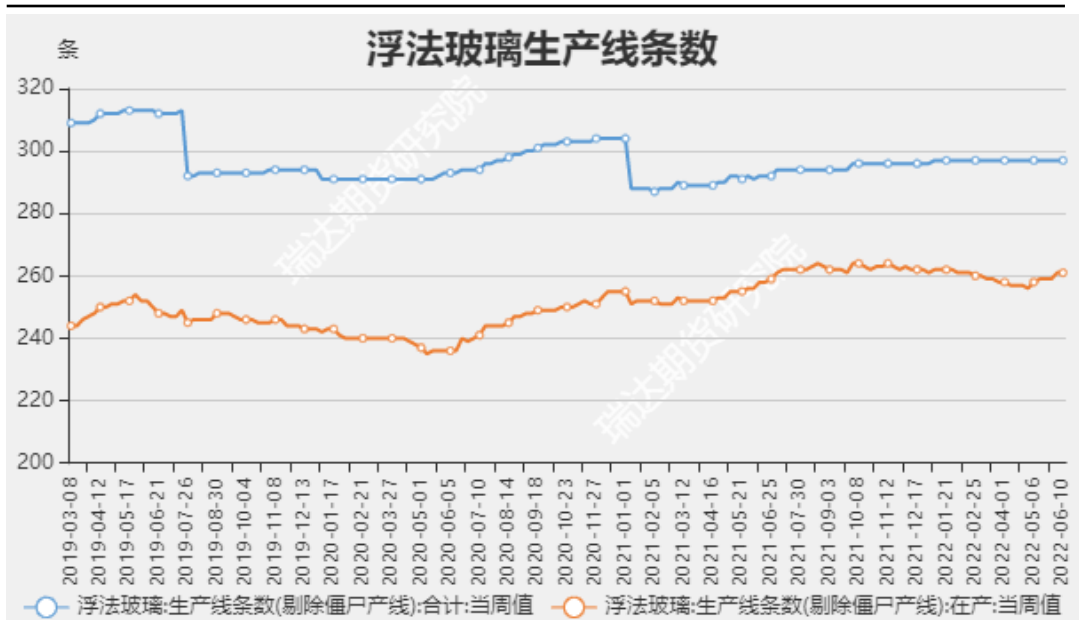


来源：隆众资讯 同花顺 瑞达期货研究院

- 据隆众资讯统计，截至7月14日当周，国内纯碱产量52.37万吨，减少0.81万吨，降幅1.52%。其中，轻质碱产量22.88万吨，环比减少0.21万吨；重质碱产量29.49万吨，环比减少0.6万吨。周内金山产量下降，海天短停，其他装置相对稳定。
- 据隆众资讯统计，截至7月14日，中国纯碱企业库存总量44.04万吨，环比增加4.54万吨，涨幅11.49%。其中，轻质纯碱21.01万吨，¹环比增加1.03万吨，重质纯碱23.03万吨，环比增加3.51吨。个别企业出货缓慢，库存表现上涨趋势，部分企业产销平衡态势。

本周国内浮法玻璃生产线条数持平，产能利用率下降

国内浮法玻璃生产线条数



国内浮法玻璃产能利用率



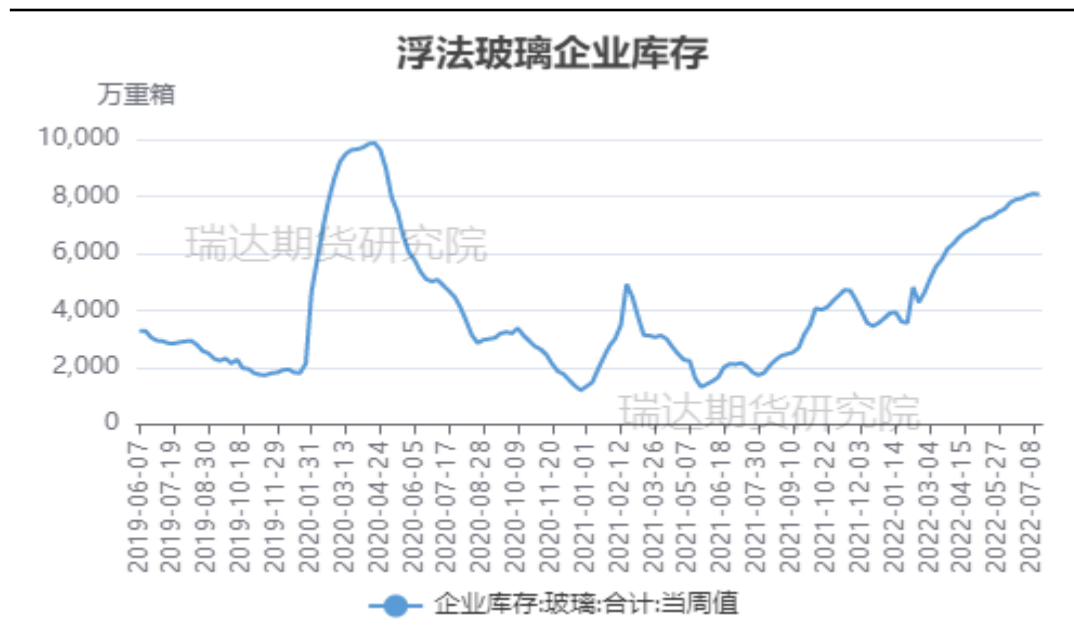
来源：同花顺 瑞达期货研究院

来源：同花顺 瑞达期货研究院

- 据隆众资讯，截至7月15日当周，国内浮法玻璃生产线条数(剔除僵尸产线)在产260条，较上周+0。
- 据隆众资讯统计，截至7月14日，浮法玻璃行业开工率为86.67%，环比下降0.62个百分点。浮法玻璃行业产能利用率为86%，环比下降0.02个百分点。本周放水冷修2条产线，虽然点火1条产线，但整体开工率和产能利用率下滑。

本周国内浮法玻璃企业库存小幅下降

国内浮法玻璃企业库存

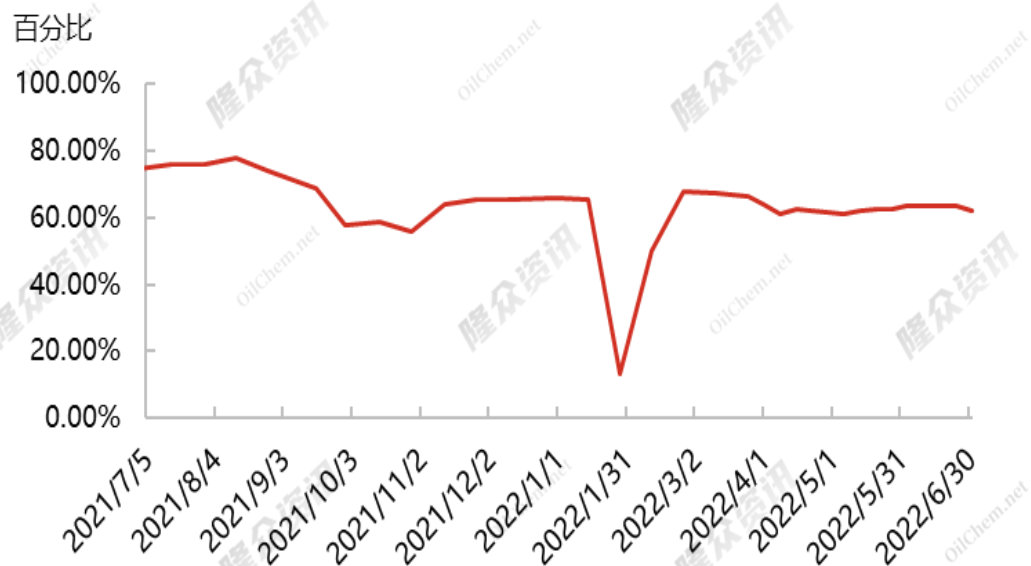


来源：隆众资讯 同花顺 瑞达期货研究院

- 据隆众资讯统计，截至7月14日，全国浮法玻璃样本企业总库存8063.8万重箱，环比-0.30%，同比+297.62%。折库存天数39.7天，较上期+0.2天。浮法玻璃企业库存仍在攀升，对价格持续产生压力。

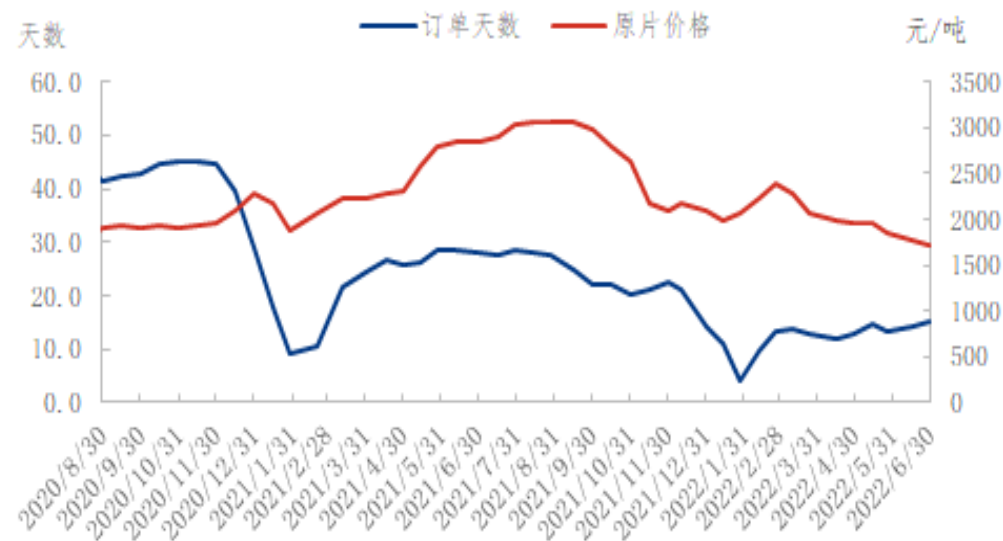
国内玻璃下游深加工订单情况和LOW-E玻璃企业开工率

国内LOW-E玻璃企业开工率



来源：隆众资讯

深加工订单天数



来源：隆众资讯

- 据隆众资讯，截止7月15日，中国LOW-E玻璃样本企业开工率为62.25%，较上周下降0.15%。本周Low-e开工率小幅下降的主要原因是浙江、川渝地区的限电影响，开工时长较前期有所受限。
- 据隆众资讯统计，截至2022年7月中旬，深加工企业订单天数16.1天，较上期增加0.8天，环比上涨5.2%。整体需求疲乏，下游订单一般，除了个别深加工企业订单稍有增加外，多数变动不大。

免责声明

本报告中的信息均来源于公开可获得资料，瑞达期货股份有限公司力求准确可靠，但对这些信息的准确性及完整性不做任何保证，据此投资，责任自负。本报告不构成个人投资建议，客户应考虑本报告中的任何意见或建议是否符合其特定状况。本报告版权仅为我公司所有，未经书面许可，任何机构和个人不得以任何形式翻版、复制和发布。如引用、刊发，需注明出处为瑞达期货股份有限公司研究院，且不得对本报告进行有悖原意的引用、删节和修改。

瑞达期货研究院简介

瑞达期货股份有限公司创建于1993年，目前在全国设立40多家分支机构，覆盖全国主要经济地区，是国内大型全牌照期货公司之一，是目前国内拥有分支机构多、运行规范、管理先进的专业期货经营机构。2012年12月完成股份制改制工作，并于2019年9月5日成功在深圳证券交易所挂牌上市，成为深交所期货第一股、是第二家登陆A股的期货上市公司。

研究院拥有完善的报告体系，除针对客户的个性化需要提供的投资报告和套利、套保操作方案外，还有晨会纪要、品种日评、周报、月报等策略分析报告。研究院现有特色产品有短信通、套利通、市场资金追踪、持仓分析系统、投顾策略、交易诊断系统、数据管理系统以及金尝发服务体系专供策略产品等。在创新业务方面，积极参与创新业务的前期产品研究，为创新业务培养大量专业人员，成为公司的信息数据中心、产品策略中心和人才储备中心。

瑞达期货研究院将继续往开来，向更深更广的投资领域推进，为客户的期货投资奉上贴心、专业、高效的优质服务。