

M
A
R
K
E
T

R
E
S
E
A
R
C
H

R
E
P
O
R
T

市场研报



瑞达期货
RUIDA FUTURES



金尝发



瑞达期货研究院

农产组 鸡蛋期货周报 2020年11月27日

联系方式：研究院微信公众号



关注瑞达研究院微信公众号

Follow us on WeChat

鸡蛋

一、核心要点

1、周度数据

观察角度	名称	11月20日周五	11月27日周五	涨跌
期货 2101 合约	收盘（元/500 千克）	3803	3683	-120
	持仓（手）	169197	191893	22696
	前 20 名净持仓	-3956	-3947	9
现货	全国均价（元/500 千克）	3290	3252	-38
	基差（元/500 千克）	690	-385	-1075

2、多空因素分析

利多因素

利空因素

天气逐渐转凉利于鸡蛋储存,或将降低养殖企业补栏积极性	缺少节日刺激,鸡蛋消费需求疲软,终端采购节奏不快,下游商超及农贸市场多以销定采
饲料豆粕和玉米价格偏高,养殖亏损,淘汰鸡量增加较前一周增幅0.28%	养殖户库存偏高
在产蛋鸡产蛋率处于中等偏低水平	现货价格下跌

周度观点策略总结:

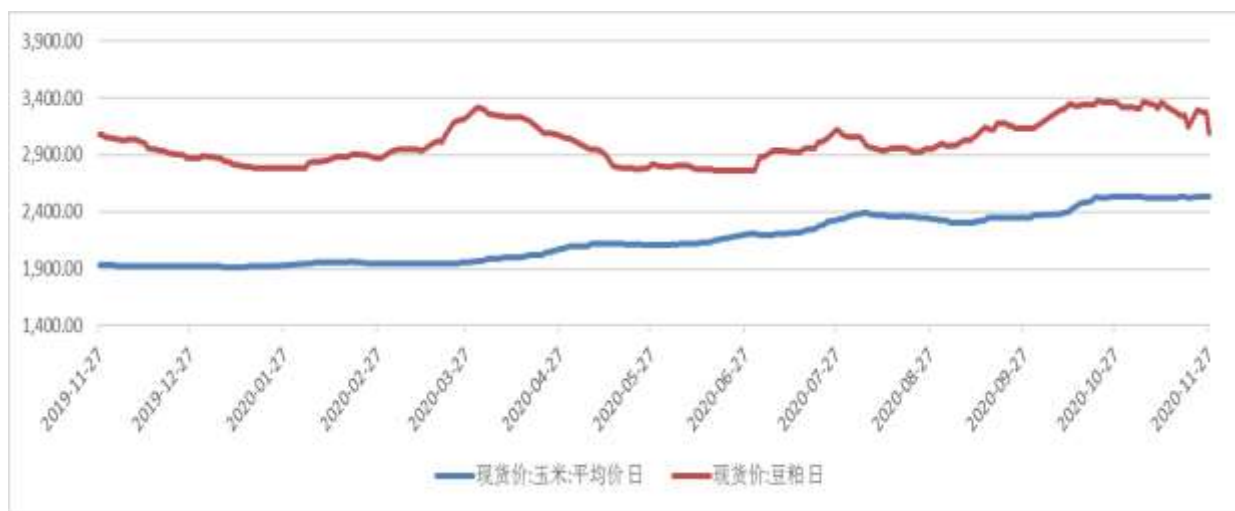
现货方面:周五鸡蛋现货价格报 3253 元/500 千克。

本周鸡蛋期价盘面整体呈下行趋势,因当前鸡蛋市场缺乏节日刺激,市场消费需求不佳,走货缓慢,鸡蛋供应充足,期价上涨动力不足。中期而言,饲料玉米和豆粕价格位仍居高位,蛋鸡养殖端亏损,企业出栏意愿增加,蛋鸡淘汰量增加。再者,天气逐渐转凉利于鸡蛋储存,蛋鸡补栏意愿减少,缓解鸡蛋供应压力,并且随着节前备货时间来临,未来有望刺激鸡蛋消费需求,远期期货合约获得一定支撑,但是近月鸡蛋期价持续下跌的趋势,呈现近弱远强走势,操作上,建议少量持有,等待反弹后做空。

二、周度市场数据

1、截至周五,蛋鸡饲料玉米现货2530元/吨,周环比+12元/吨,豆粕成交均价3085元/吨,环比-65元/吨。

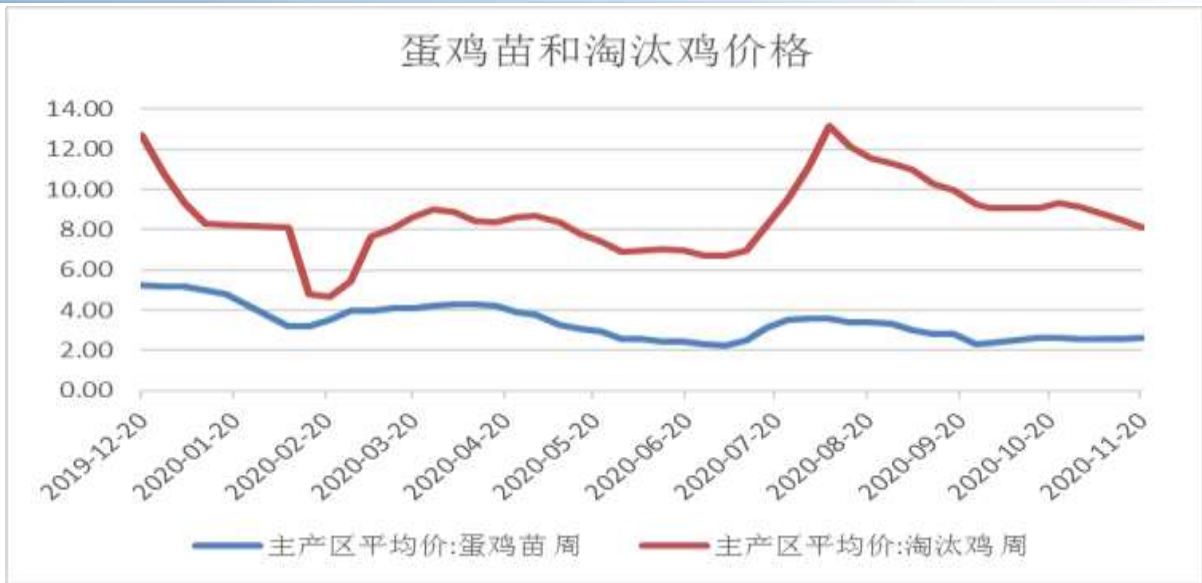
图1:鸡蛋饲料成本价格走势图



数据来源:瑞达研究院 WIND

2、截至11月20日,蛋鸡苗+2.60元/羽,淘汰鸡周度-0.12元/公斤。

图2:淘汰鸡和蛋鸡苗主产区均价图



数据来源: 瑞达研究院 WIND

3、截止11月20日，蛋鸡养殖利润报+6.48元/羽，较上周报-3.28元/羽；而蛋鸡配合料价格报2.74元/公斤。

图3: 蛋鸡养殖利润变化图



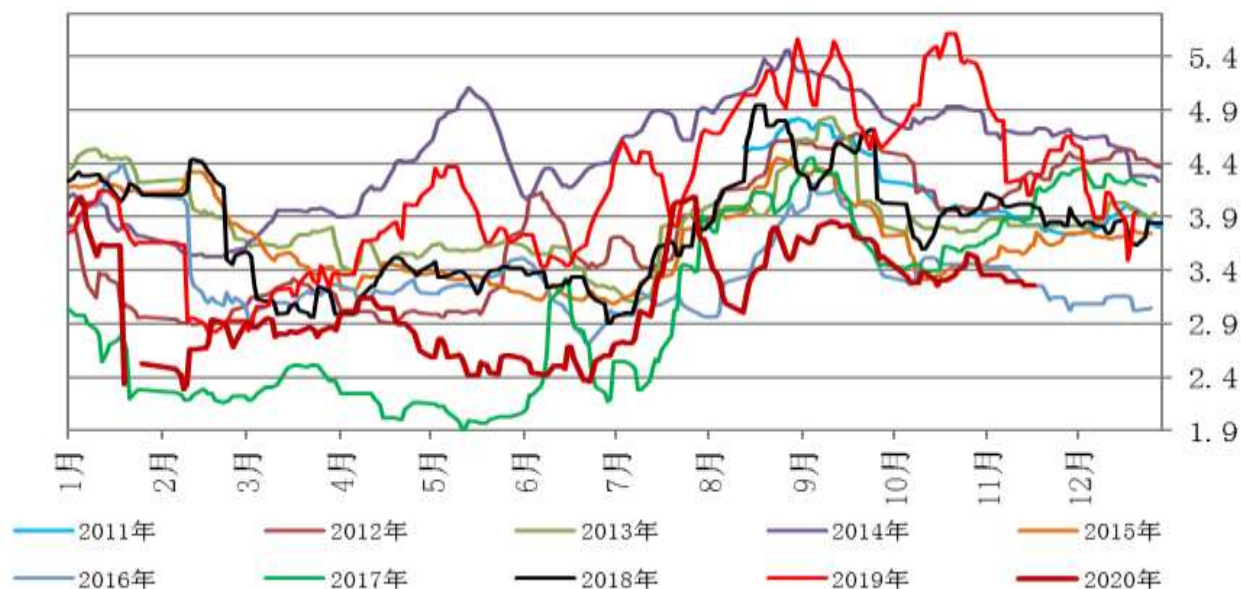
数据来源: 瑞达研究院 WIND

4、截至周五鸡蛋现货价格报3253元/500千克，周比-37元/500千克。

图4: 全国鸡蛋现货均价季节性走势图

全国鸡蛋现货均价季节走势图

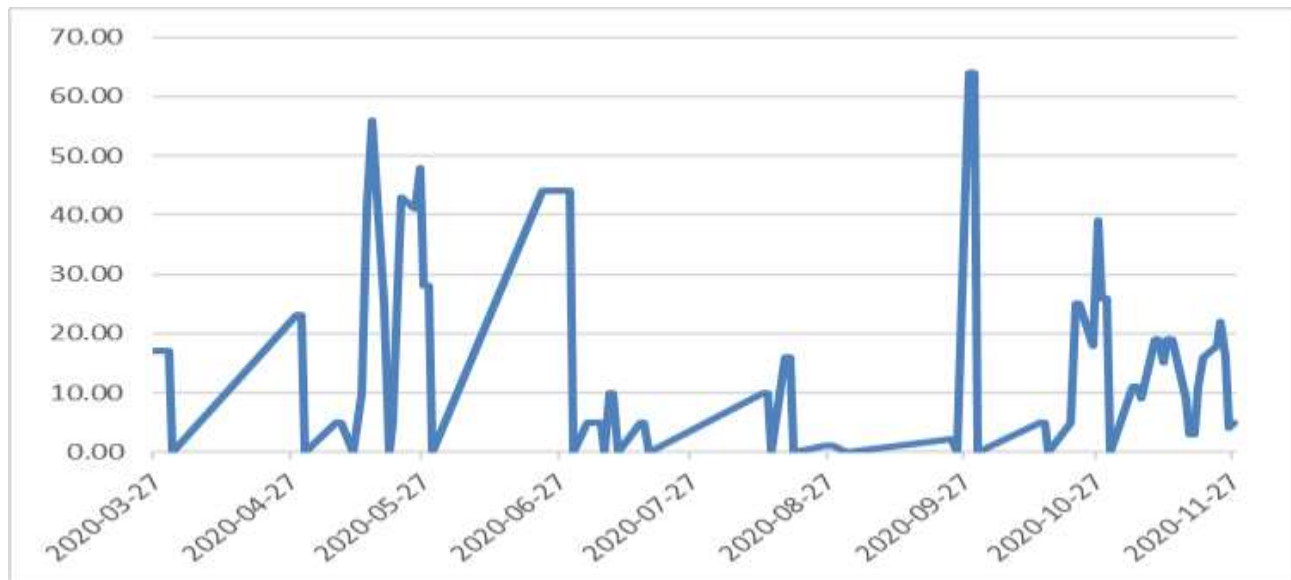
单位：元/斤



数据来源：瑞达研究院 博亚和讯

5、截至周五，注册仓单量为4手。

图5：大商所鸡蛋期货注册仓单量



数据来源：瑞达研究院 大商所

6、随着本周期价偏弱运行，2101主力资金净空持仓，周五净持仓3947手，显示市场对后市看法偏悲观。

图6：鸡蛋 2101合约前二十名主力资金净持仓情况



数据来源：瑞达研究院 大商所

7、截至周五，鸡蛋2101合约基差报-385元/500千克。

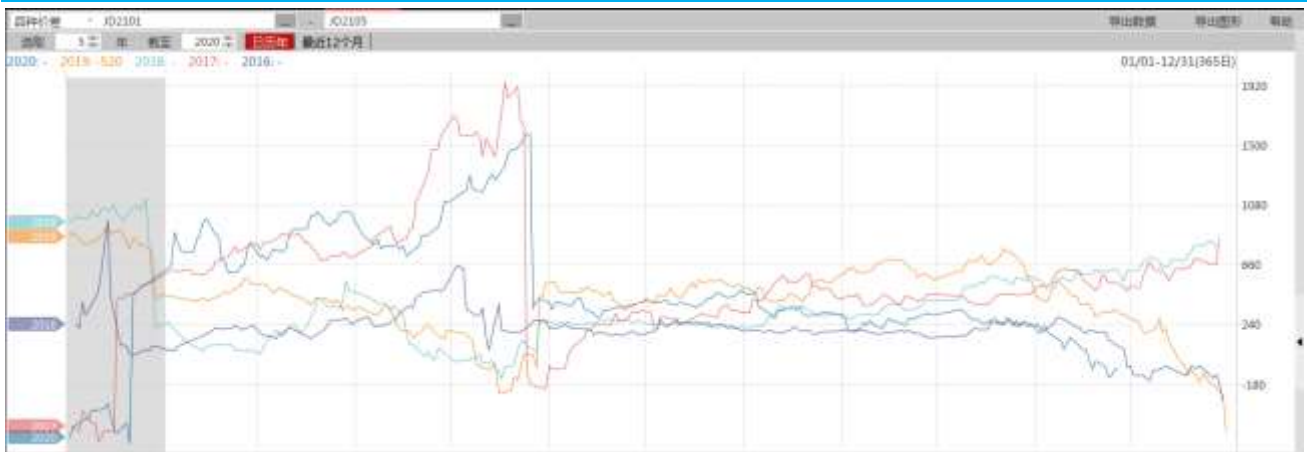
图7：鸡蛋2101合约期价与全国鸡蛋均价基差走势图



数据来源：瑞达研究院 博亚和讯 WIND

8、截至周五，鸡蛋2101合约与2105合约价差报-73元/500千克。

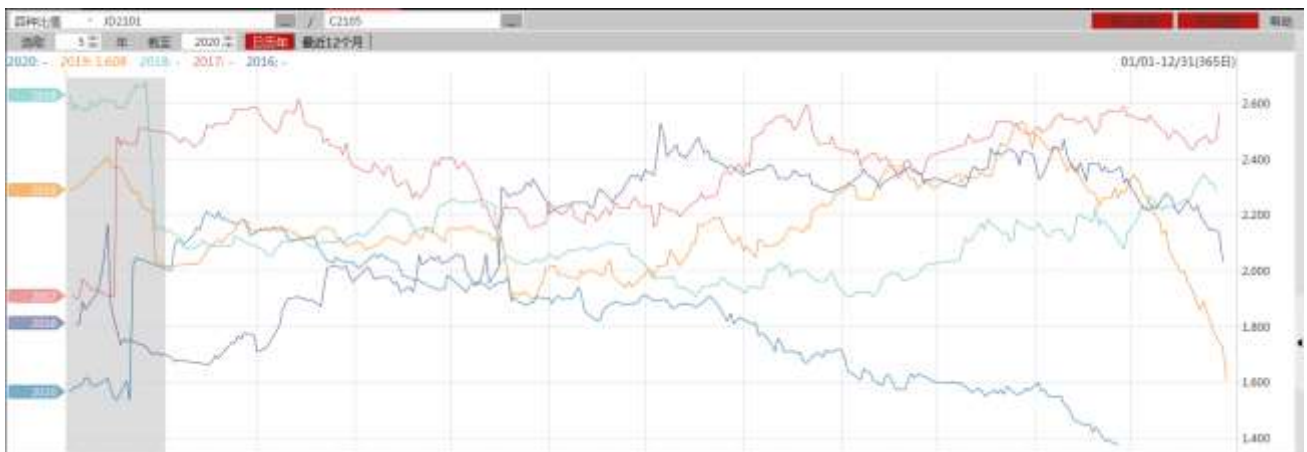
图8：鸡蛋2101合约与2105合约期价价差走势图



数据来源：瑞达研究院 WIND

9、截至周五，鸡蛋2101合约与玉米2105合约期价比值为1.371

图9：鸡蛋2101合约与玉米2101合约期价比值走势图



数据来源：瑞达研究院 WIND

瑞达期货：农产品组

王翠冰

从业资格证号：F3030669

Z0015587

联系电话：4008-878766

免责声明

本报告中的信息均来源于公开可获得资料，瑞达期货股份有限公司力求准确可靠，但对这些信息的准确性及完整性不做任何保证，据此投资，责任自负。本报告不构成个人投资建议，客户应考虑本报告中的任何意见或建议是否符合其特定状况。本报告版权仅为我公司所有，未经书面许可，任何机构和个人不得以任何形式翻版、复制和发布。如引用、刊发，需注明出处为瑞达期货股份有限公司研究院，且不得对本报告进行有悖原意的引用、删节和修改。