

M
A
R
K
E
T

R
E
S
E
A
R
C
H

R
E
P
O
R
T

市场研报



瑞达期货
RUIDA FUTURES



金尝发



瑞达期货研究院

金属小组 贵金属期货周报 2022年7月15日



金融投资专业理财
JINRONGTOUZI ZHUANYELICAI

陈一兰 (F3010136、Z0012698)



关注瑞达研究院微信公众号

Follow us on WeChat

贵金属

一、核心要点

1、周度数据

观察角度	名称	7月8日	7月15日	涨跌
期货	沪金主力合约收盘 (元/克)	378.46	373.38	-5.08
	持仓(手)	115290	131170	15880
	主力合约前20名净 持仓	5648	9108	3460
	沪银主力合约收盘 (元/千克)	4233	4021	-212
	持仓(手)	538488	543648	5160
	主力合约前20名净 持仓	22622	17530	-5092
现货	金99(元/克)	376.67	373.18	-3.49
	银(元/千克)	4204	4034	-170

2、多空因素分析

利多因素	利空因素
美国经济衰退预期增强，或阶段性对贵金属构成支撑	美联储官员的鹰派讲话仍将利空贵金属
	美国 6 月 CPI 创逾 40 年来最大涨幅，通胀压力大，利好美元，利空贵金属

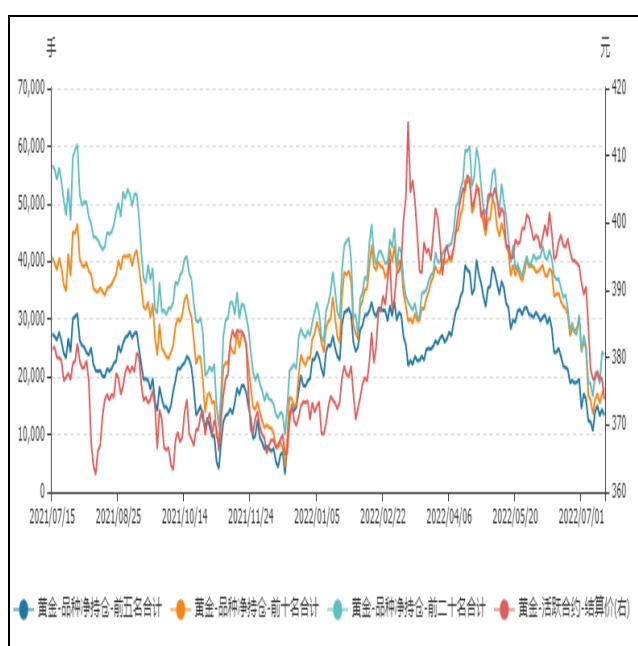
周度观点策略总结：本周沪市贵金属继续承压下行，其中沪金周跌幅为1.34%，沪银周跌幅为5.01%。由于美国6月CPI创逾40年来最大涨幅，表明通胀正迅速向错误的方向发展，也基本确定美联储将在7月底至少再加息75个基点。美国激进加息的步伐和避险情绪持续推高美元走高；另外劳工部公布的生产者物价指数(PPI)报告与周三的消费者物价指数(CPI)数据相呼应，显示6月份的通胀热度高于预期，这加剧了对经济放缓的担忧。

整体上，美国通胀压力依然较大，美联储将维持激进式加息，将使贵金属继续承压。操作上建议，维持震荡偏弱交易，注意操作节奏及风险控制。

二、周度市场数据

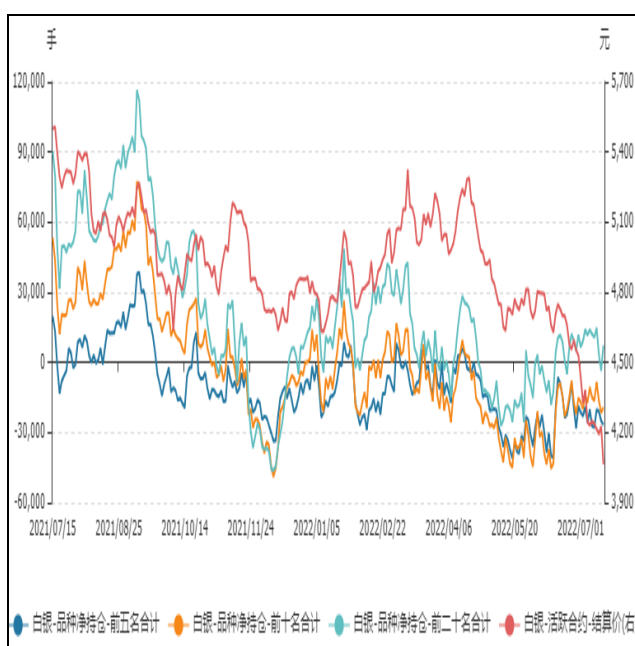
1、本周贵金属期货走势分析

图1：沪金期货净持仓走势图



沪金周内净多持仓减少。

图2：沪银期货净持仓走势图



沪银周内净空转净多。

图3：黄金非商业净多持仓走势图

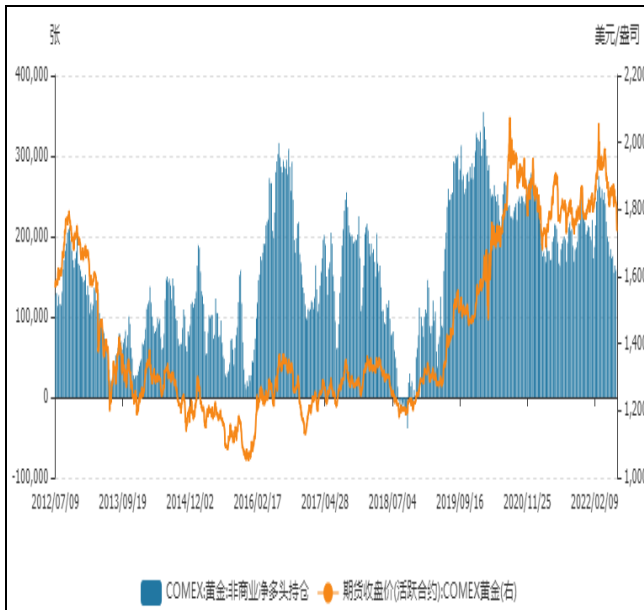
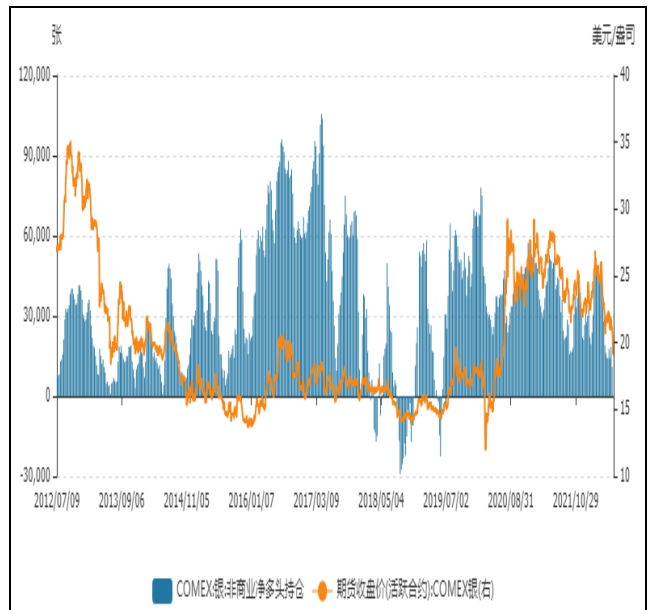
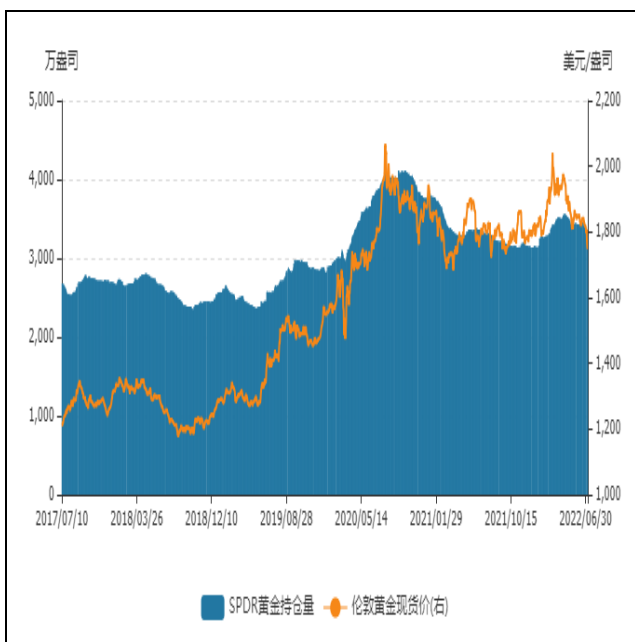


图4：白银期货非商业净多持仓走势图



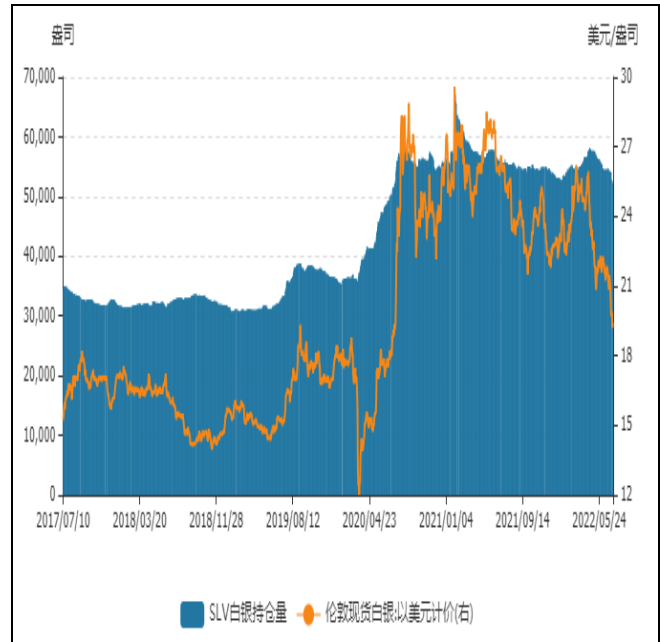
美国商品期货交易委员会（CFTC）：截至7月5日当周，COMEX黄金期货投机性净多头持仓由157693手降至145660手，COMEX白银期货投机性净多头持仓由10891手降至5139手。

图5：黄金ETF持仓走势图



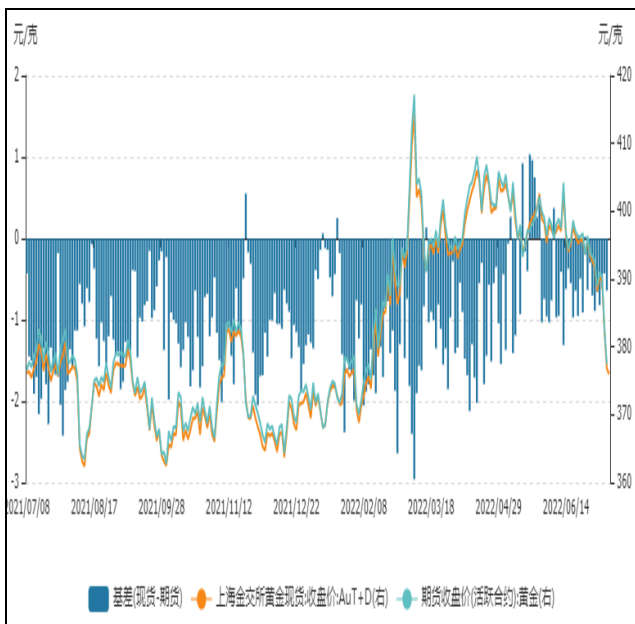
SPDR Gold Trust黄金ETF持仓减少。

图6：白银ETF持仓量走势图



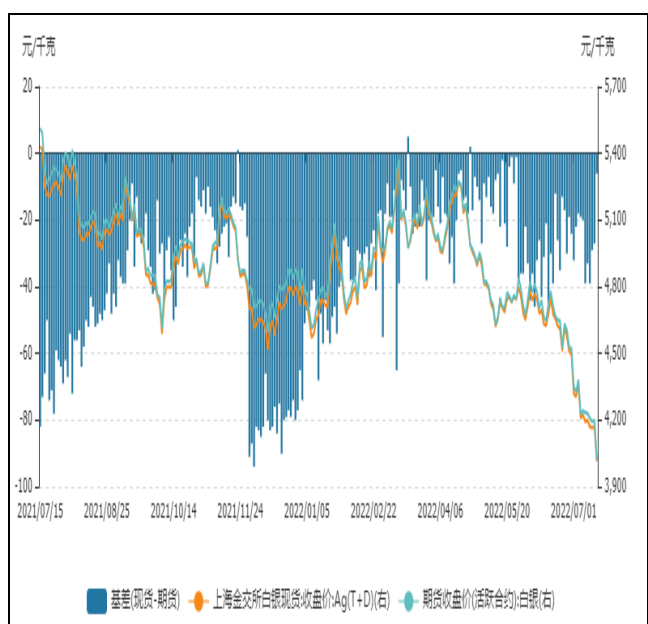
Shares Silver Trust白银ETF持仓减少。

图7：国内黄金基差走势图



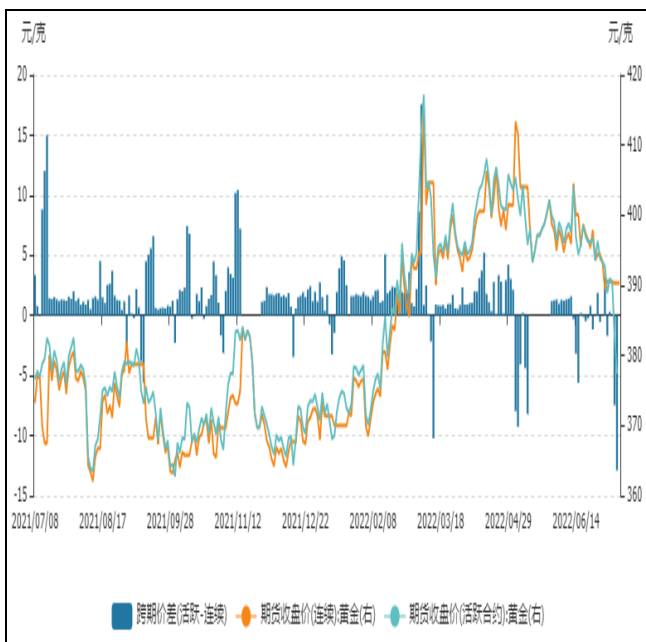
国内黄金基差由上周-0.64扩至-1.63。

图8：国内白银基差走势图



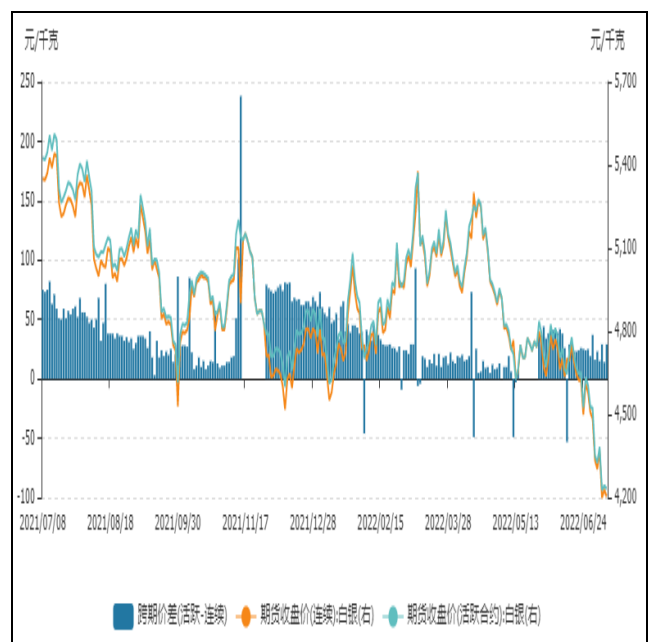
国内白银基差由上周由-39缩至-6。

图9：国内黄金跨期价差走势图



沪金跨期价差由-12.88缩至-1.62。

图10：国内白银跨期价差走势



沪银跨期价差由29缩至-5。

图11：期金内外盘价格走势图

图12：期银内外盘价格



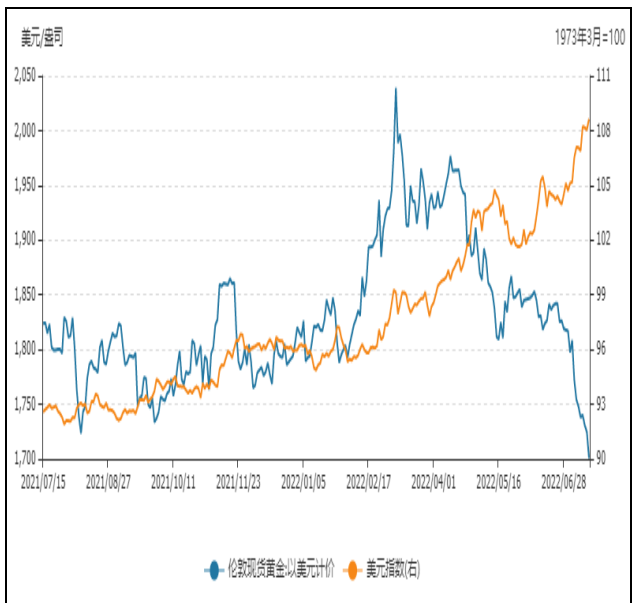
期金价格内盘强于外盘。

图13：黄金与美元指数相关性走势图



期银价格内盘弱于外盘。

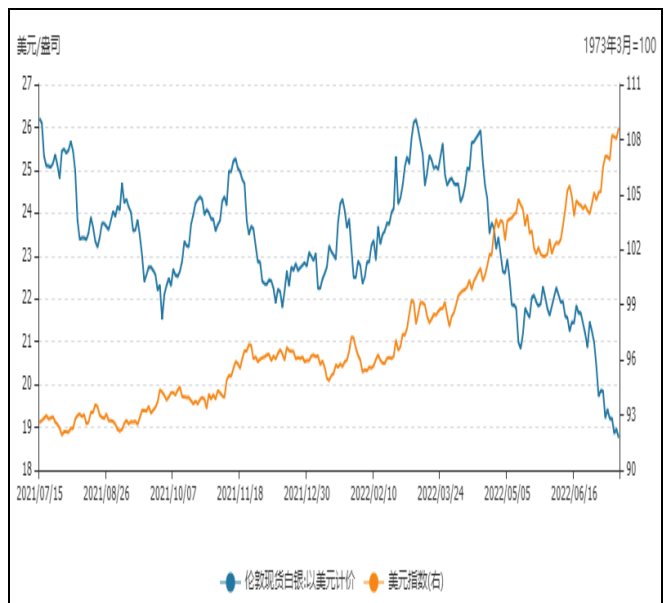
图14：白银与美元指数相关性走势图



美指继续上行，金价承压走弱。

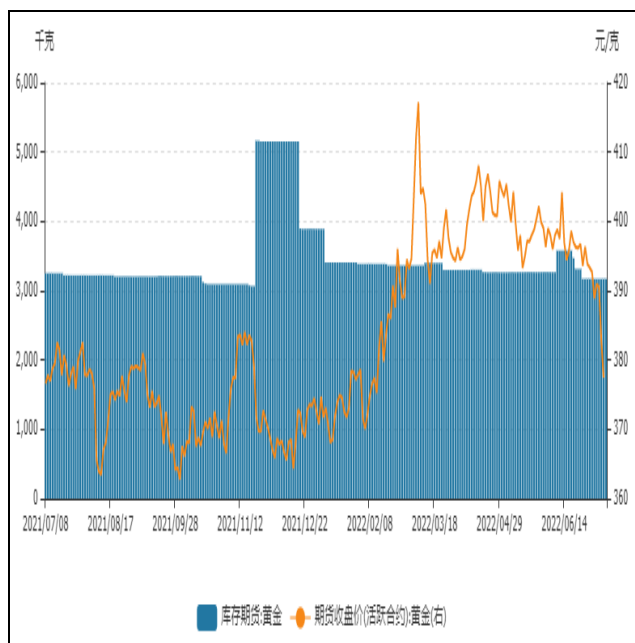
2、贵金属库存分析

图15：SHFE黄金库存走势图

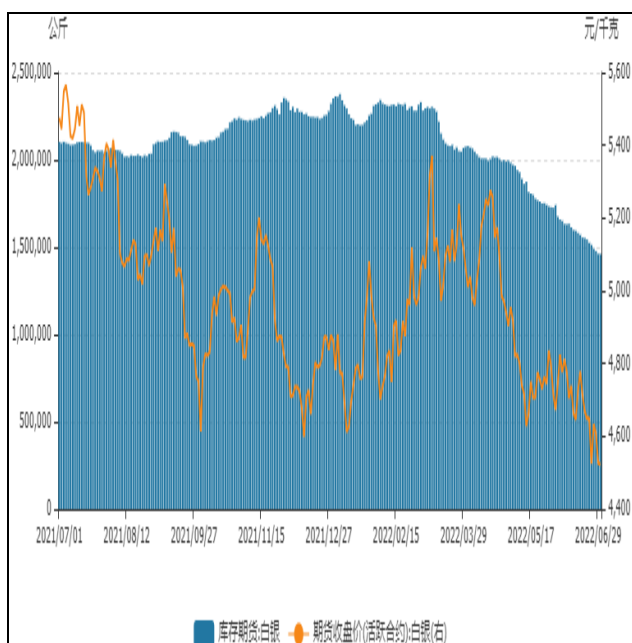


美指继续走高，银价承压下挫。

图16：SHFE白银库存走势图



上期所黄金库存维持3171千克。



上期所白银库存由1385235公斤降至1335621公斤。

免责声明

本报告中的信息均来源于公开可获得资料，瑞达期货股份有限公司力求准确可靠，但对这些信息的准确性及完整性不做任何保证，据此投资，责任自负。本报告不构成个人投资建议，客户应考虑本报告中的任何意见或建议是否符合其特定状况。本报告版权仅为我公司所有，未经书面许可，任何机构和个人不得以任何形式翻版、复制和发布。如引用、刊发，需注明出处为瑞达期货股份有限公司研究院，且不得对本报告进行有悖原意的引用、删节和修改。