

# 「2022.5.20」

## 硅铁市场周报

下游需求依旧较少 短期或将继续承压

作者：陈一兰

期货投资咨询证号：Z0012698

联系电话：0595-86778969

关注我们获  
取更多资讯



业务咨询  
添加客服



# 目录

---



## 1、周度要点小结



## 2、期现市场



## 3、产业链情况

- ◆ 本周硅铁现货价格下跌，期货价格来回波动。目前行情混乱运行，成交较冷清，询单较多，但实单较少。下游需求较少，市场的存货也较少。目前处于本月中旬，下游钢厂采货端需求不足。下游金属镁市场弱稳运行，供应大于需求。5月18日，下游多数电石企业集中上调兰炭采购价，多数兰炭企业价格随即作出调整。现处于商家报价逐步走稳以及下游压价询盘博弈中，短期硅铁市场或继续承压。
- ◆ 技术上，SF2209合约宽幅震荡，周MACD指标显示绿色动能柱继续扩大，上方压力较大。操作建议，可尝试逢高短空，注意风险控制。

## 本周硅铁期价宽幅震荡、跨期价差下跌

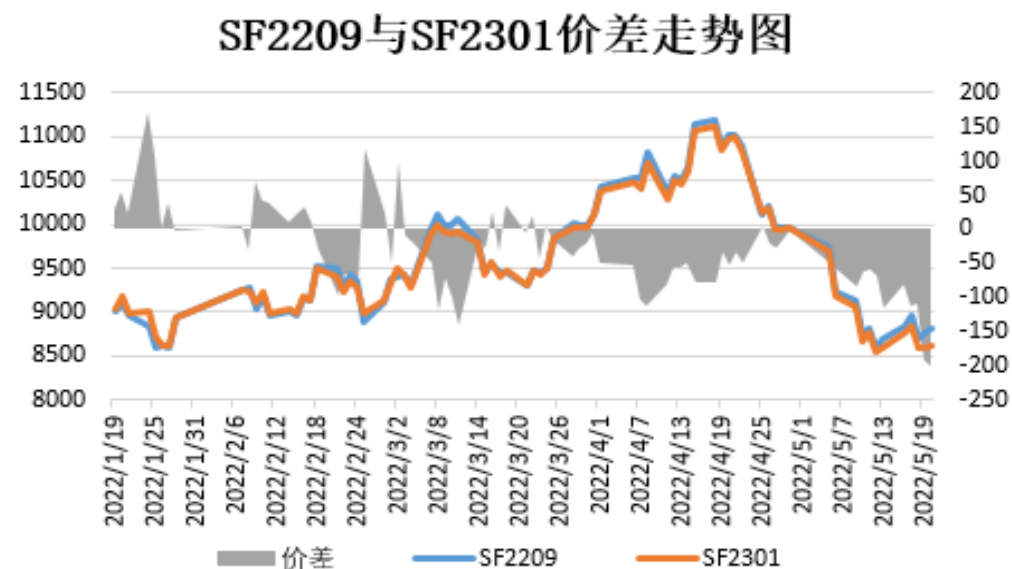
图1、硅铁主力合约价格走势



来源：文华财经 瑞达期货研究院

截止5月20日，硅铁期货主力合约收盘价8820元/吨，较前一周涨120元/吨。

图2、硅铁跨期价差走势图

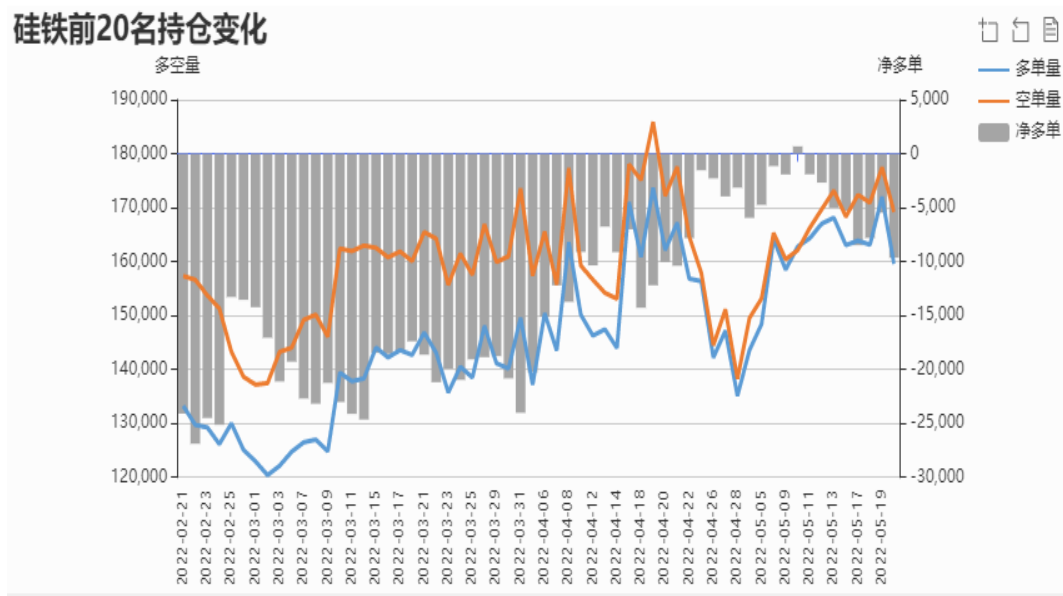


来源：wind 瑞达期货研究院

截止5月20日，期货SF2209与SF2301（远月-近月）价差为-200元/吨，较前一周跌84元/吨。

## 本周硅铁净空持仓增加、仓单减少

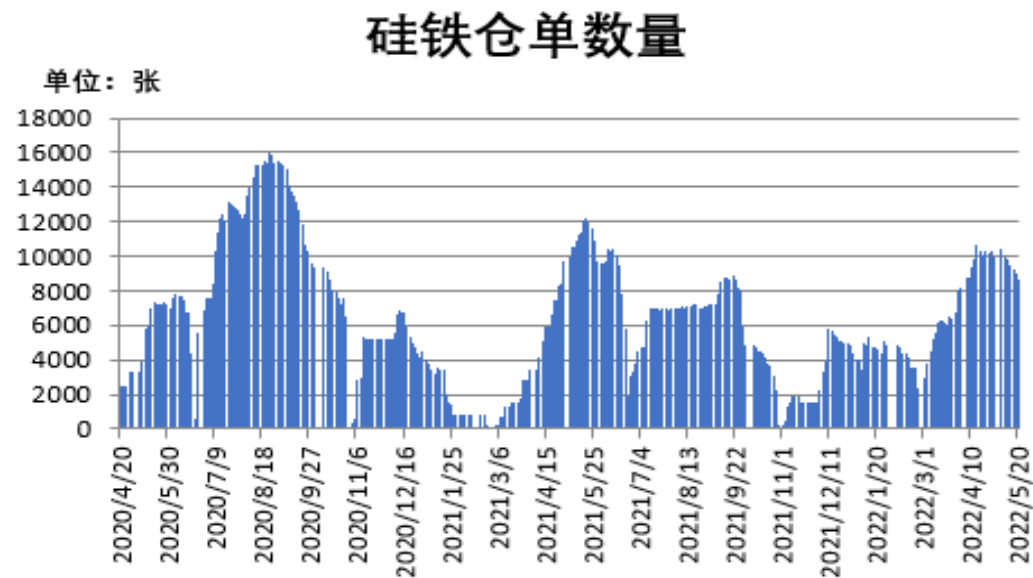
图3、硅铁前二十名持仓



来源：郑商所 瑞达期货研究院

本周硅铁前20名持仓中，多单减幅小于空单减幅，净空增加。

图4、硅铁仓单走势



来源：wind 瑞达期货研究院

本周硅铁的仓单8701张，较上周减少131张。

## 本周硅铁现货价格下跌、基差下跌

图5、硅铁现货价格走势



来源: wind 瑞达期货研究院

截止5月20日，宁夏中卫硅铁FeSi75-B市场价报8600元/吨，较上周跌350元/吨；内蒙古鄂尔多斯硅铁FeSi75-B市场价报8600元/吨，较上周跌400元/吨；青海西宁硅铁FeSi75-B市场价报8600元/吨，较上周跌500元/吨。

图6、硅铁基差走势

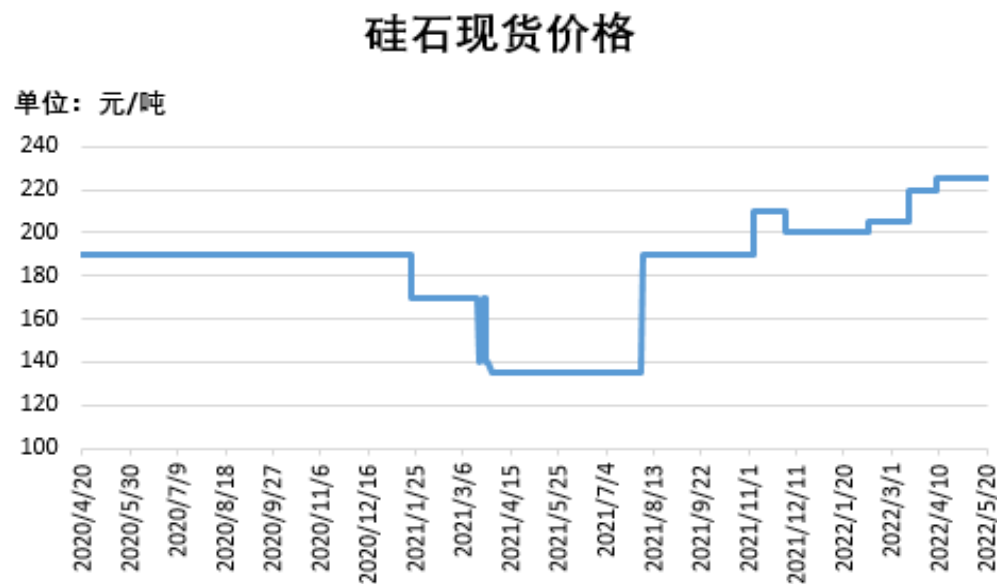


来源: wind 瑞达期货研究院

截止5月20日，硅铁基差为-220元/吨，较前一周跌470元/吨。

## 供应端——硅石价格持平、兰炭价格上涨

图7、硅石现货价格



来源：Mysteel 瑞达期货研究院

5月20日，硅铁98%西北到厂含税价报225元/吨，较上周持平。

图8、兰炭现货价格



来源：Mysteel 瑞达期货研究院

5月20日，神木兰炭中料报1680元/吨，较上周涨30元/吨。

## 本周硅铁开工率小幅下降、库存增加

图9、硅铁开工率



来源: Mysteel 瑞达期货研究院

截止5月20日, Mysteel统计全国136家独立硅铁企业样本: 开工率(产能利用率)全国52.34%, 较上周减0.4%。

图10、硅铁库存



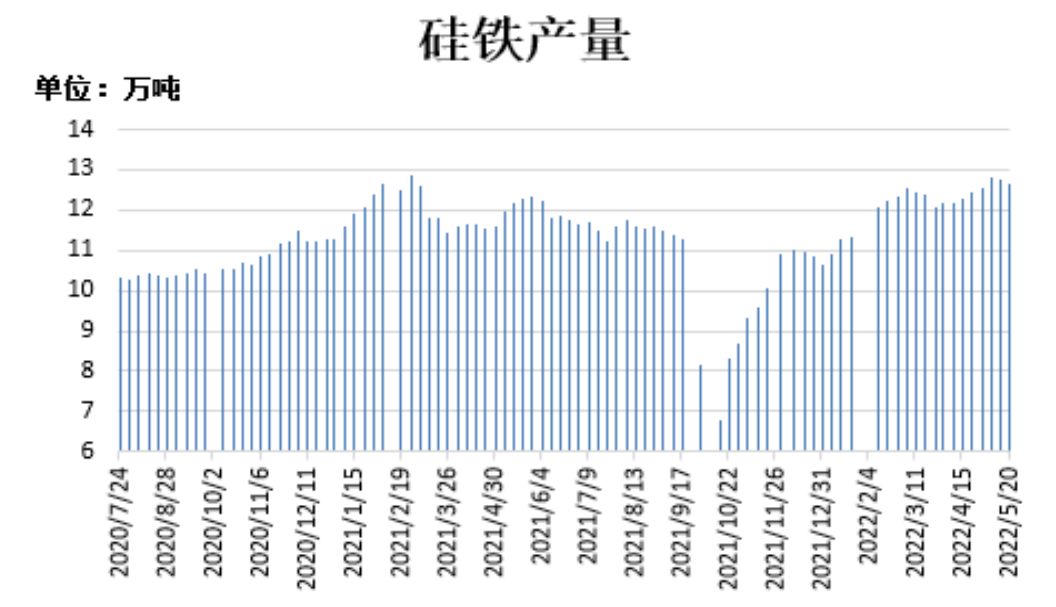
来源: Mysteel 瑞达期货研究院

截止5月20日, Mysteel统计全国60家独立硅铁企业样本(全国产能占比63.54%): 全国库存量4.58万吨, 环比增0.35万吨。



## 本周硅铁产量微减、需求量减少

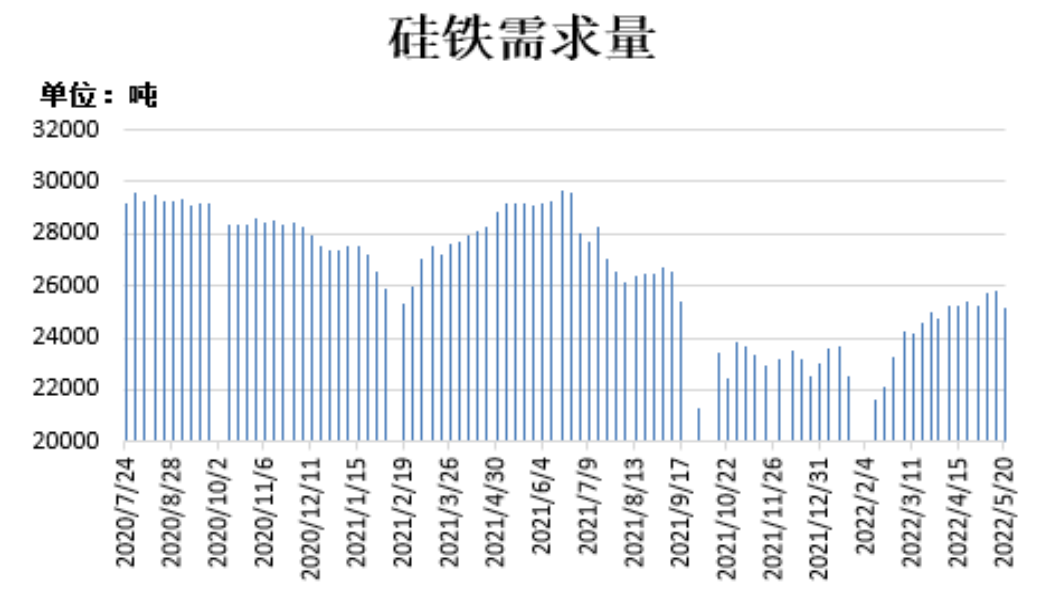
图11、硅铁周度产量



来源：Mysteel 瑞达期货研究院

截止5月20日，全国硅铁产量（周供应）：12.67万吨，环比上周减0.08万吨。

图12、硅铁周度需求量

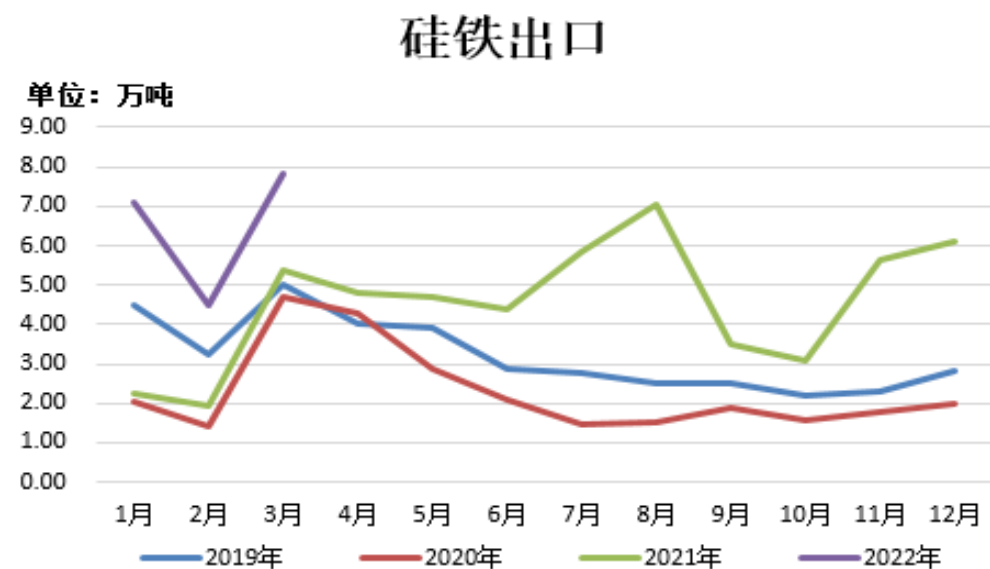


来源：Mysteel 瑞达期货研究院

截至5月20日，全国硅铁（周需求）25188.2吨，环比上周减629.8吨。

## 硅铁出口同环比均增加

图13、硅铁出口量



来源：wind 瑞达期货研究院

2022年3月，硅铁出口量7.82万吨，环比增加3.31万吨，增幅73.31%；同比增加2.43万吨，增幅44.98%。2022年1-3月，硅铁累计出口量19.43万吨，同比增加9.84万吨，增幅102.52%。

## 需求端——钢厂高炉开工率及产能利用率均增加、粗钢产量环增同减

图16、钢厂高炉开工率、产能利用率



来源：Mysteel 瑞达期货研究院

截止5月20日，Mysteel调研247家钢厂高炉开工率83.01%，较上周增0.4%；高炉炼铁产能利用率88.66%，较上周增0.38%。

图17、粗钢产量



来源：wind 瑞达期货研究院

2022年4月，全国生产粗钢9278.0万吨、同比下降5.2%，环比增长5.07%。2022年1-4月，全国累计生产粗钢3.36亿吨，同比下降10.3%。

## 免责声明

本报告中的信息均来源于公开可获得资料，瑞达期货股份有限公司力求准确可靠，但对这些信息的准确性及完整性不做任何保证，据此投资，责任自负。本报告不构成个人投资建议，客户应考虑本报告中的任何意见或建议是否符合其特定状况。本报告版权仅为我公司所有，未经书面许可，任何机构和个人不得以任何形式翻版、复制和发布。如引用、刊发，需注明出处为瑞达期货股份有限公司研究院，且不得对本报告进行有悖原意的引用、删节和修改。

### 瑞达期货研究院简介

瑞达期货股份有限公司创建于1993年，目前在全国设立40多家分支机构，覆盖全国主要经济地区，是国内大型全牌照期货公司之一，是目前国内拥有分支机构多、运行规范、管理先进的专业期货经营机构。2012年12月完成股份制改制工作，并于2019年9月5日成功在深圳证券交易所挂牌上市，成为深交所期货第一股、是第二家登陆A股的期货上市公司。

研究院拥有完善的报告体系，除针对客户的个性化需要提供的投资报告和套利、套保操作方案外，还有晨会纪要、品种日评、周报、月报等策略分析报告。研究院现有特色产品有短信通、套利通、市场资金追踪、持仓分析系统、投顾策略、交易诊断系统、数据管理系统以及金发服务体系专供策略产品等。在创新业务方面，积极参与创新业务的前期产品研究，为创新业务培养大量专业人员，成为公司的信息数据中心、产品策略中心和人才储备中心。

瑞达期货研究院将继续往开来，向更深更广的投资领域推进，为客户的期货投资奉上贴心、专业、高效的优质服务。