

# 「2024.09.20」

## 热轧卷板市场周报

供需环比持稳，降息加剧市场波动

研究员：蔡跃辉

期货从业资格号F0251444

期货投资咨询从业证书号Z0013101

助理研究员：李秋荣

期货从业资格号F03101823

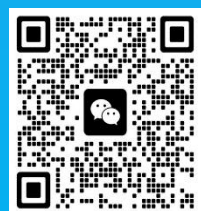
助理研究员：徐玉花

期货从业资格号F03132080

关注我们获取  
更多资讯



业务咨询  
添加客服



# 目录

---



## 1、周度要点小结



## 2、期现市场



## 3、基本面数据图表

# 「周度要点小结1」

## 行情回顾

1. 价格：截至周五收盘，热卷2501合约期价为3228 (-17)，杭州热卷现货价格3190 (+0)。(单位：元/吨)
2. 产量：**供应延续小幅下降**。301.28 (-0.89)，去年同期315.87，同比降4.62%。(单位：万吨)
3. 需求：**需求环比小幅回落**。310.76 (-5.18)，去年同期306.94，同比增1.24%。(单位：万吨)
4. 库存：**总体小幅去库存，本期库存数据偏中性**。总库存421.73 (-9.48)。(单位：万吨)
5. 利润：截至9月19日，**长流程利润盈亏边缘普遍在 (10, 50) 元/吨**。
6. 钢厂盈利率：**钢厂盈利率9.96%**，环比增加3.90%，年同比降低32.90%。

## 「周度要点小结2」

### 行情展望

1. 宏观方面，北京时间周四（9月19日）凌晨，美联储宣布降息50个基点，将联邦基金利率目标区间从5.25%至5.5%调低至4.75%至5%；中国人民银行授权全国银行间同业拆借中心公布，2024年9月20日贷款市场报价利率（LPR）为：1年期LPR为3.35%，上月为3.35%；5年期以上LPR为3.85%，上月为3.85%；9月14日，国家金融监督管理总局发布《关于促进非银行金融机构支持大规模设备更新和消费品以旧换新行动的通知》，通知提出，加大非银机构金融支持力度。
2. 供需环比有所改善，当前主要矛盾为受淡季及反倾销调查影响，需求预期下降，库存同期高位。未来的矛盾在，海外反倾销调查增加，增加市场对出口的担忧。
3. 技术方面，周K在10日，20日均线下方，日K在10日，20日均线之间，周线下跌，日线区间震荡。
4. 策略建议：假期提振市场部分信心，市场需求有望增加，操作上，热卷主力合约区间运行参考3170-3370。

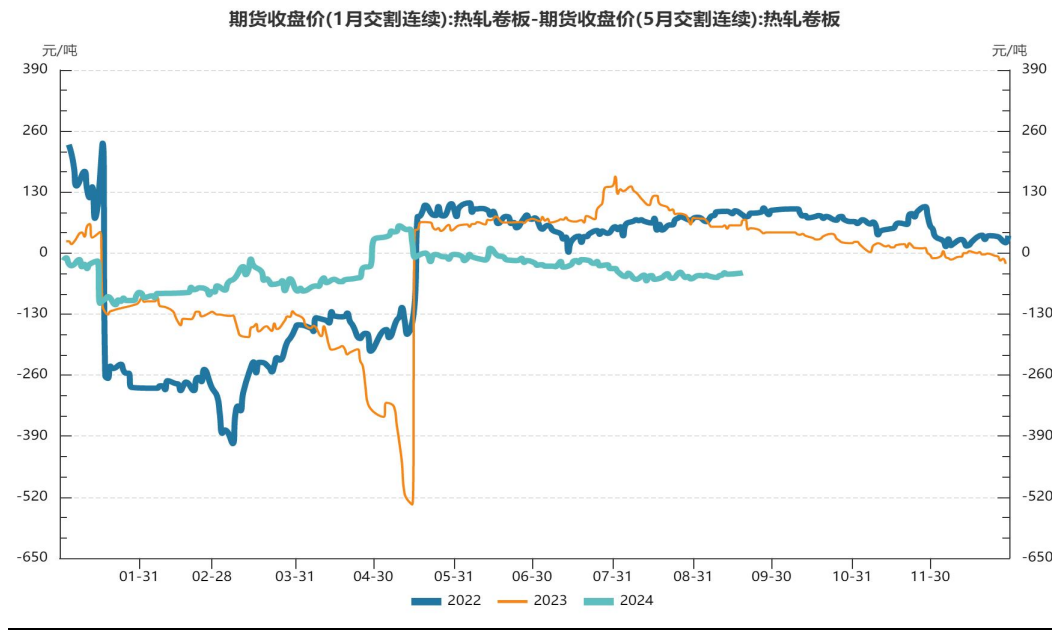
## 热卷期货持仓量降2.3万手，月差波动平稳

图1、热轧卷板期货持仓量



来源: wind 瑞达期货研究院

图2、热卷合约价差

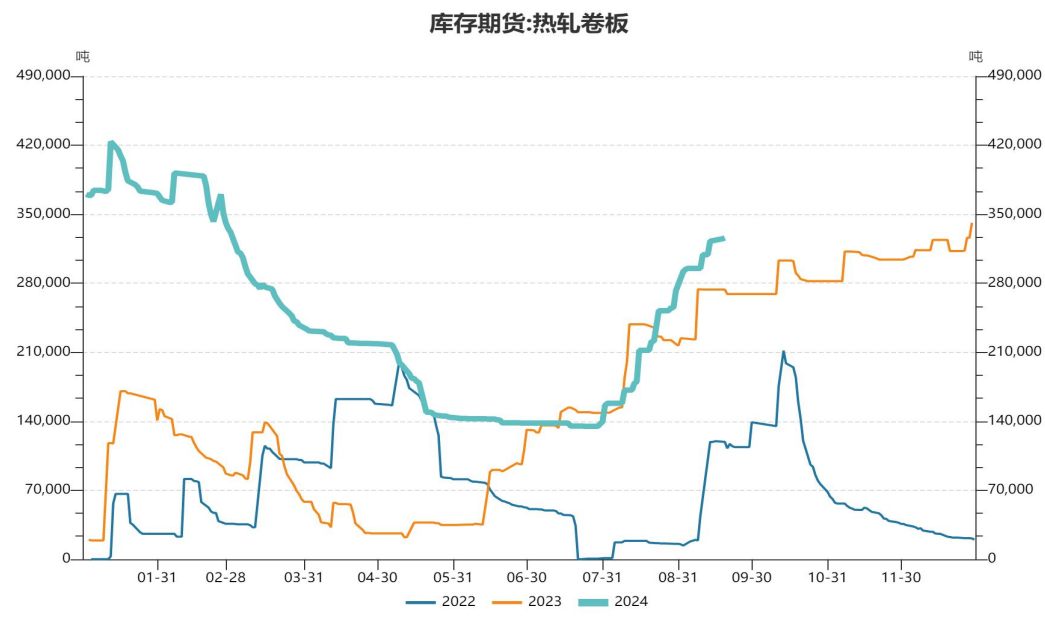


来源: wind 瑞达期货研究院

截至2024年9月20日，热卷期货持仓量为1302601手，较上周降22957手。  
截至2024年9月20日，热卷2501-2505合约价差为-45，较上周扩大2个点。

## 库存期货增加17013万吨，期货卷螺差平稳

图3、上期所热轧卷板仓单日报



来源：wind 瑞达期货研究院

图4、热卷期货-螺纹钢期货主力合约价差

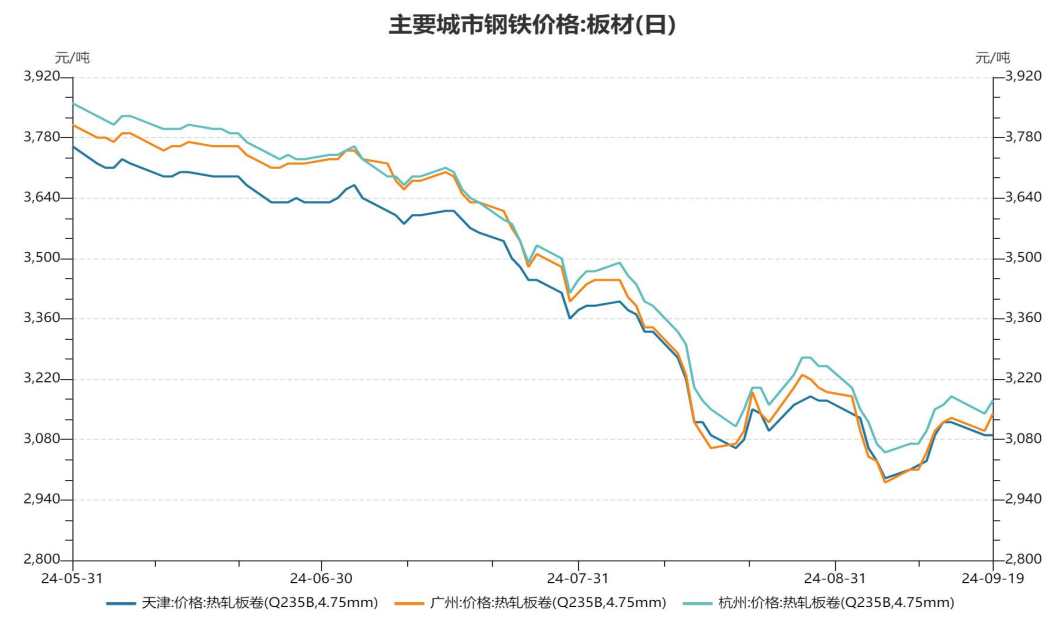


来源：wind 瑞达期货研究院

截至2024年9月20日，热卷库存期货为325926吨，较上周增17013吨。  
截至2024年9月20日，热卷螺纹钢主力合约价差为63，较上周扩大12个点。

## 杭州热卷现货价格环比持平；基差走扩

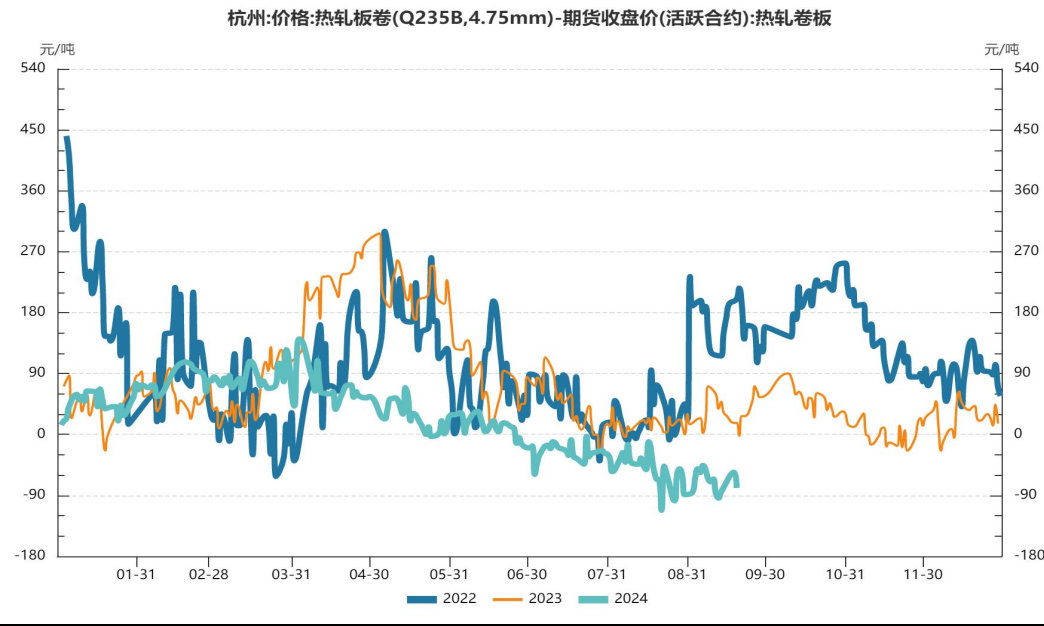
图5、全国各地热轧卷板现货价格



来源: wind 瑞达期货研究院

截至2024年9月20日, 杭州热卷现货价格为3190, 周环比持平。  
截至2024年9月20日, 杭州热卷基差为-38, 环比扩大17个点。

图6、热卷主力合约基差-杭州



来源: wind 瑞达期货研究院

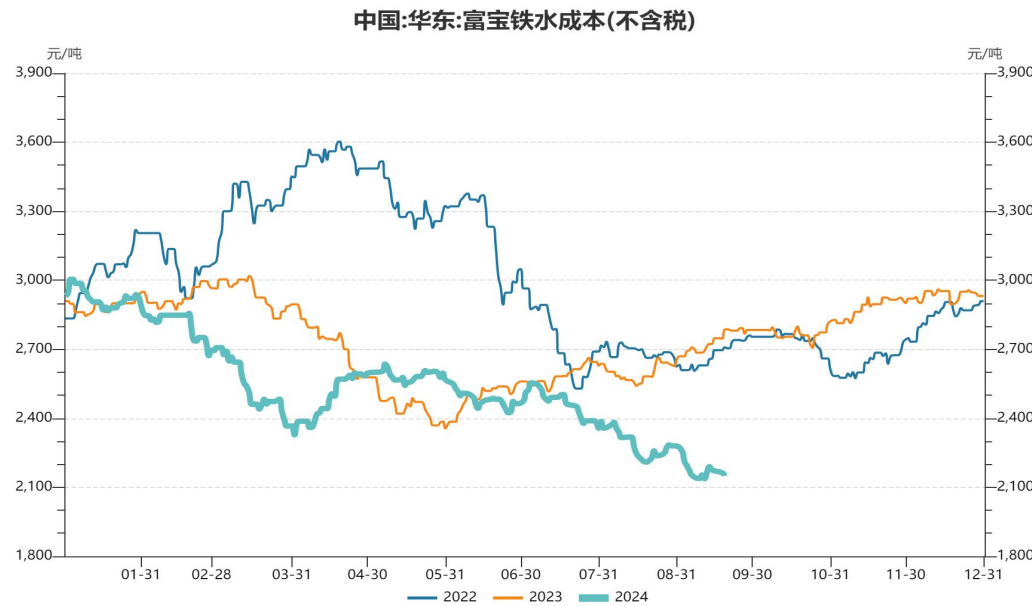
## 钢坯环比涨70元/吨，铁水成本环比小幅下降

图7、钢坯现货价格



来源: wind 瑞达期货研究院

图8、华东铁水成本不含税



来源: wind 瑞达期货研究院

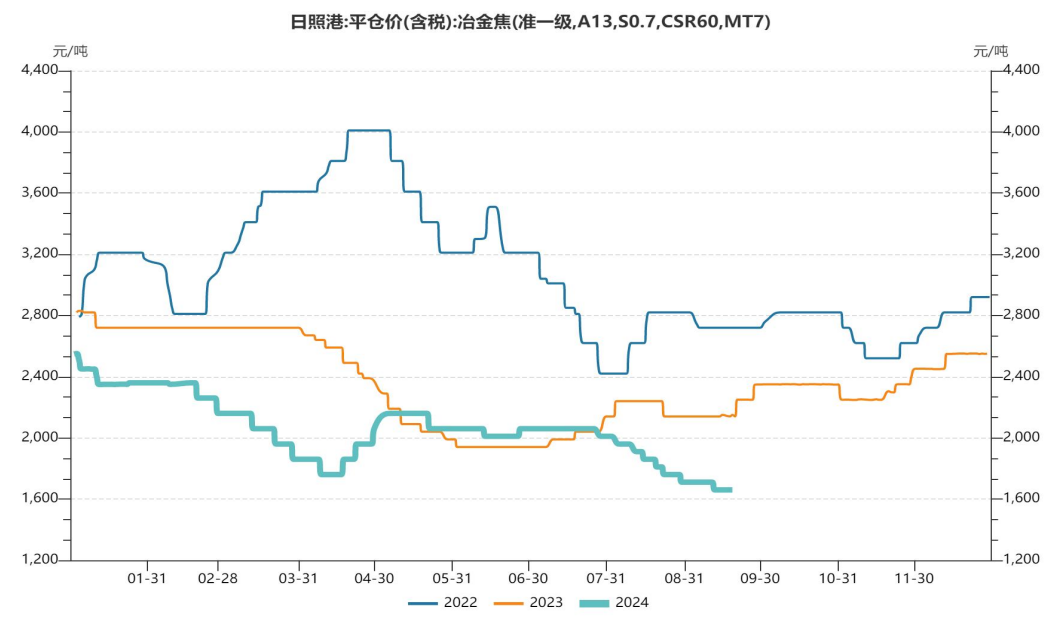
截至2024年9月20日，钢坯现货报价3040，环比涨70。（单位元/吨）

截至2024年9月19日，华东铁水成本不含税为2149，周环比降16。（单位元/吨）



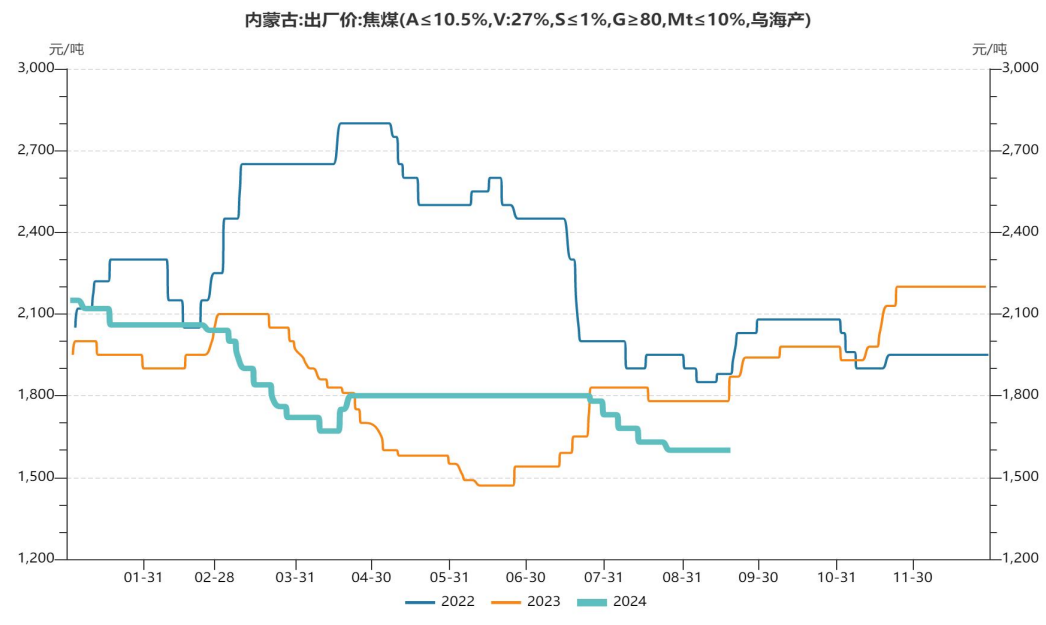
## 双焦价格环比持平

图9、日照港焦炭价（准一级）



来源: wind 瑞达期货研究院

图10、内蒙焦煤出厂价

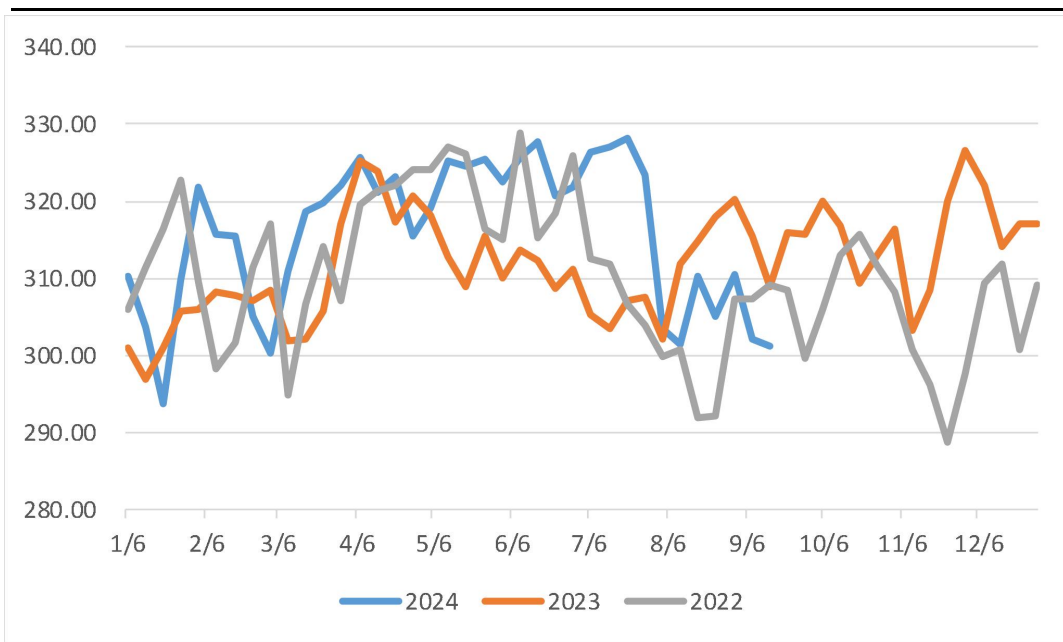


来源: wind 瑞达期货研究院

截至9月19日，日照港焦炭平仓价为1660元/吨，环比降50元/吨；内蒙古焦煤出厂价为1600元/吨，环比持平。

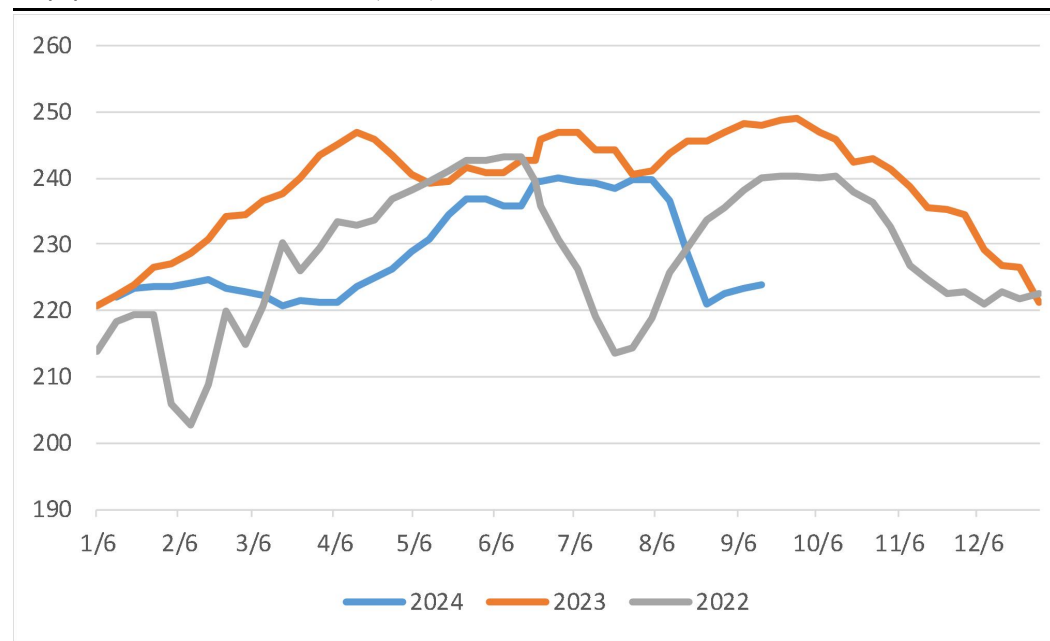
## 产量延续小幅下降

图11、热卷产量



来源: wind 瑞达期货研究院

图12、247家钢厂日均铁水产量



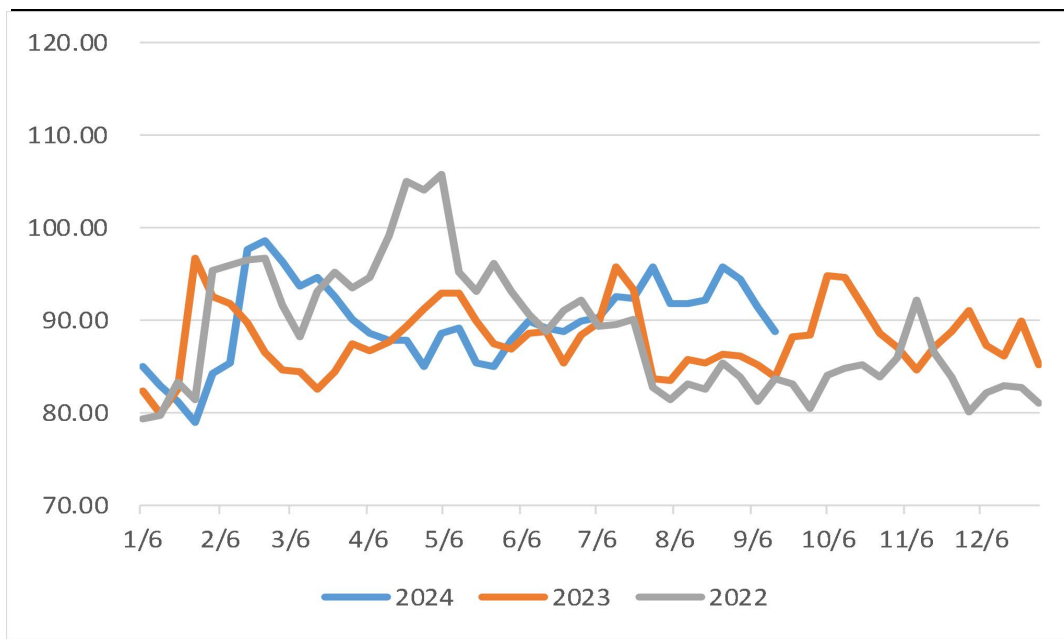
来源: wind 瑞达期货研究院

截至9月19日, 本周热卷实际产量301.28万吨, 较上周降0.89万吨。

9月19日, Mysteel调研247家钢厂, 周度日均铁水产量223.83万吨, 环比增0.45万吨, 同比降低25.02万吨。

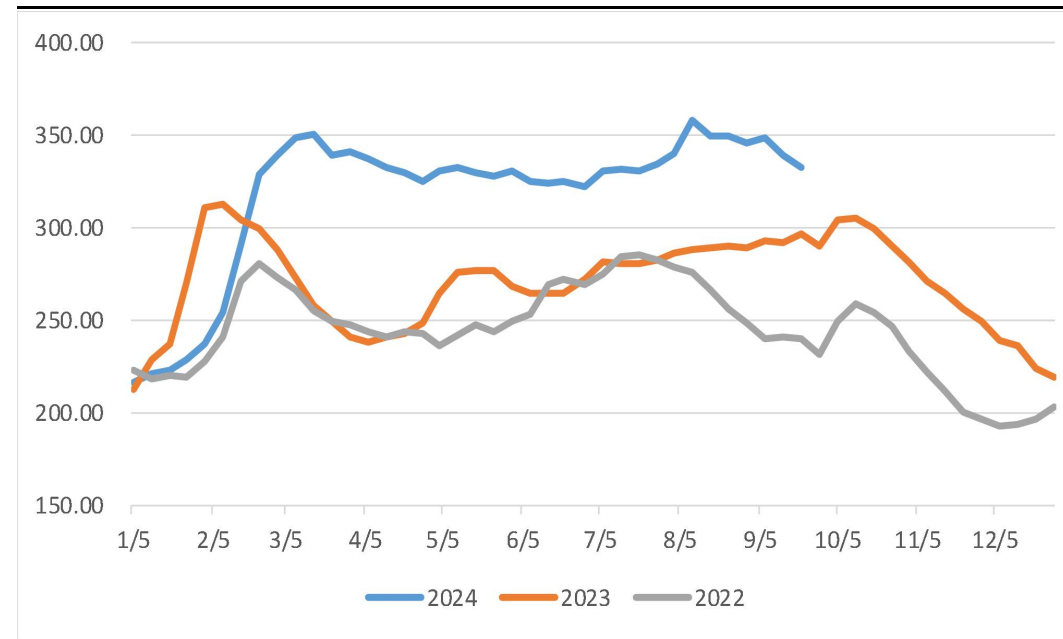
## 总体小幅去库

图13、样本钢厂热卷厂内库存



来源: wind 瑞达期货研究院

图14、热卷社会库存

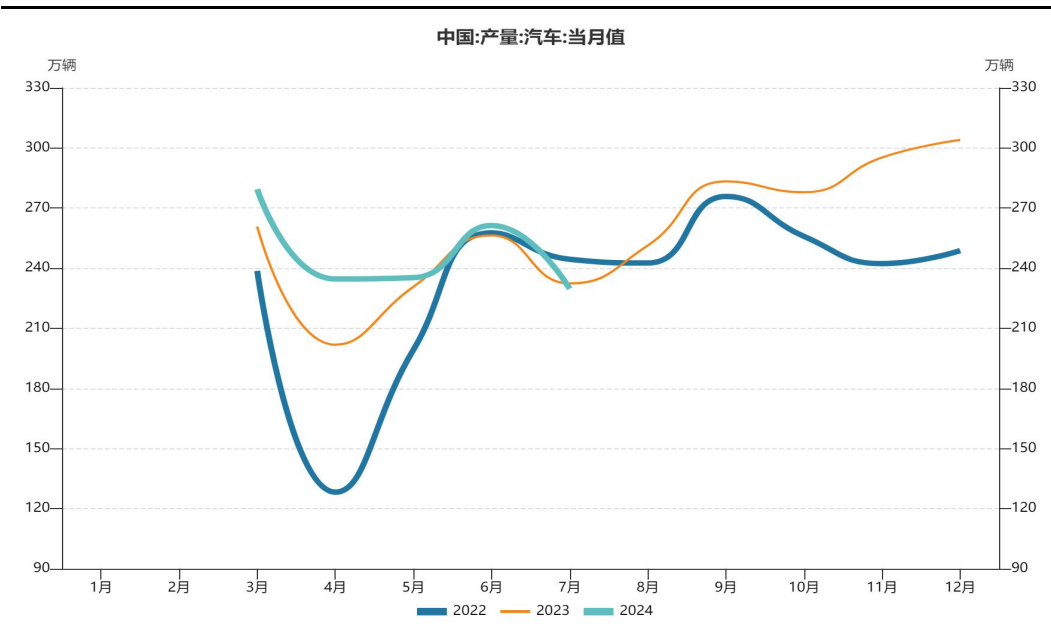


来源: wind 瑞达期货研究院

截至9月19日，样本钢厂热卷厂库88.80万吨，较上周降2.75万吨；社库332.93万吨，较上周降6.73万吨；总库421.73万吨，较上周降9.48万吨。

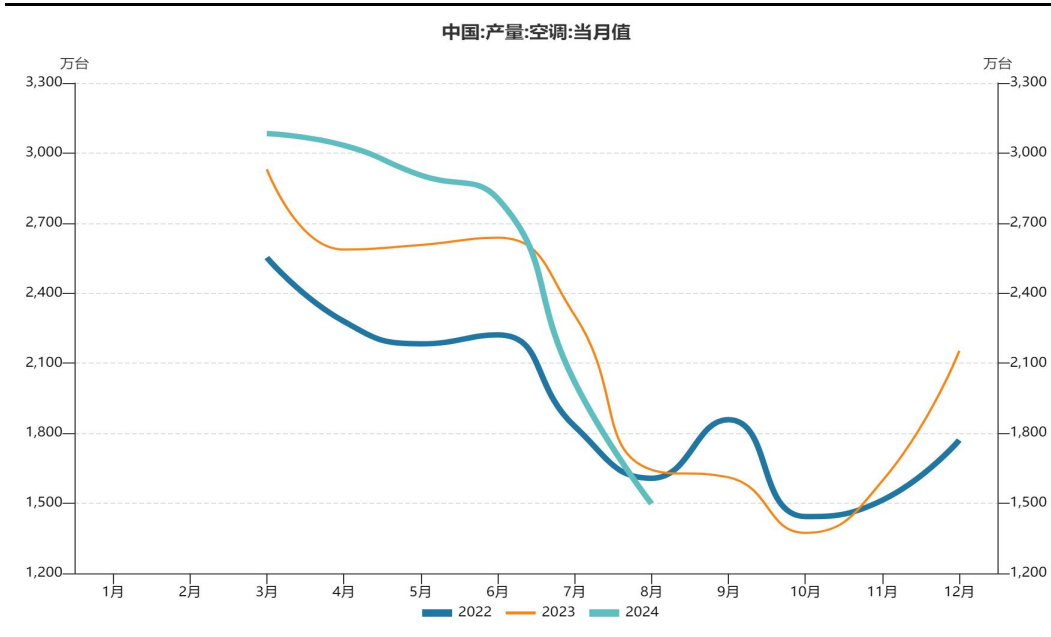
## 8月汽车产销环比分别增长9%和8.5%

图15、产量:汽车:当月值



来源: wind 瑞达期货研究院

图16、产量:空调:当月值



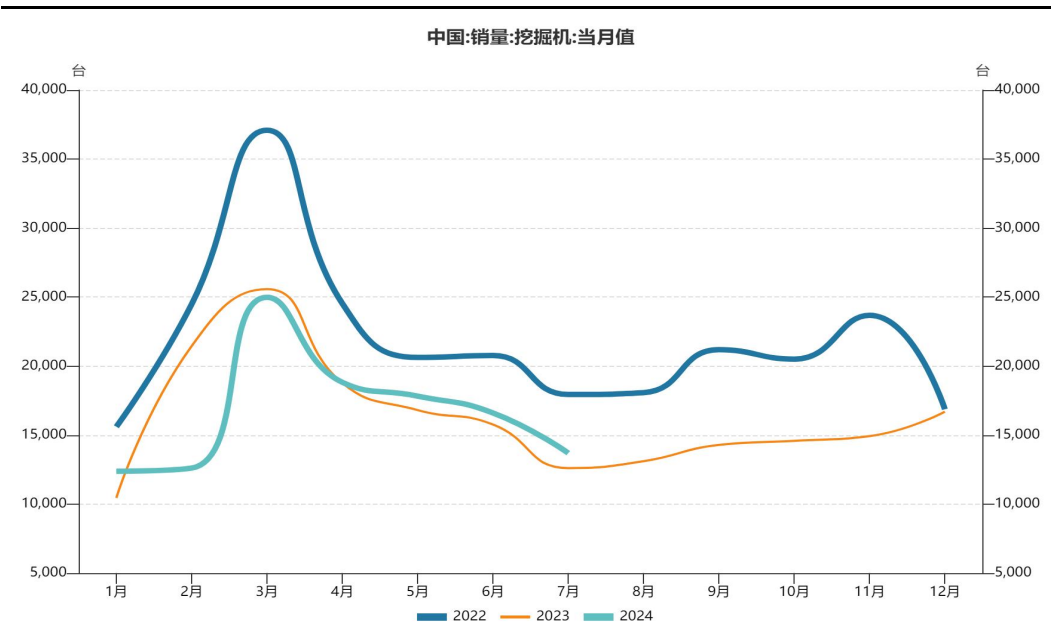
来源: wind 瑞达期货研究院

中汽协: 8月汽车产销分别完成249.2万辆和245.3万辆, 环比分别增长9%和8.5%, 同比分别下降3.2%和5%。1-8月, 汽车产销分别完成1867.4万辆和1876.6万辆, 同比分别增长2.5%和3%。

国家统计局数据显示, 2024年8月中国空调产量1498.0万台, 同比下降9.4%; 1-8月累计产量19139.1万台, 同比增长7.8%。

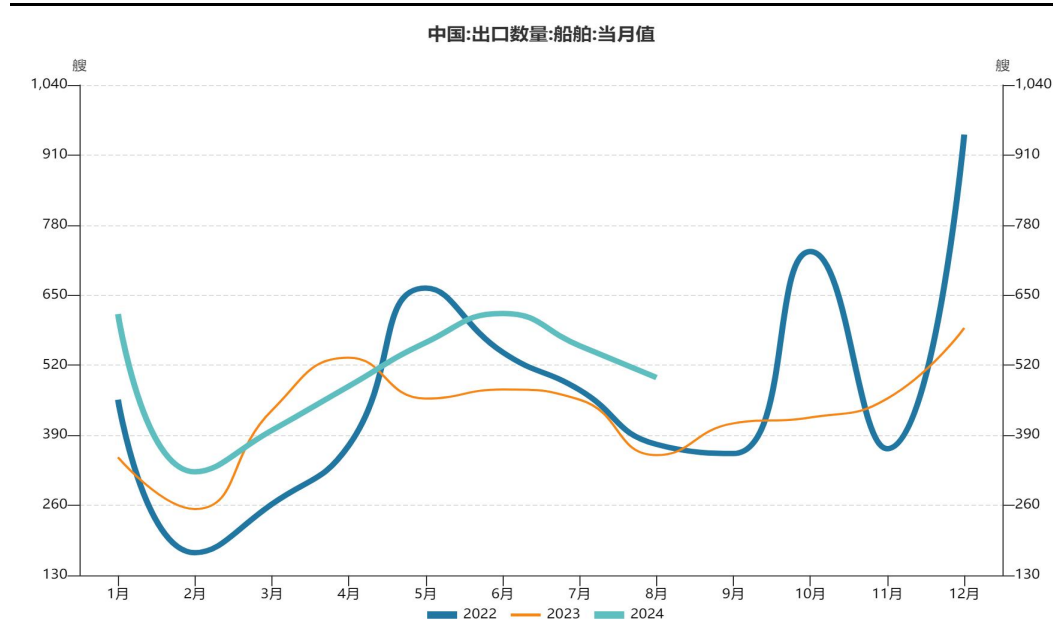
## 8月销售各类挖掘机14647台，环比降17.55%

图17、挖掘机销量:当月值



来源: wind 瑞达期货研究院

图18、出口数量: 船舶



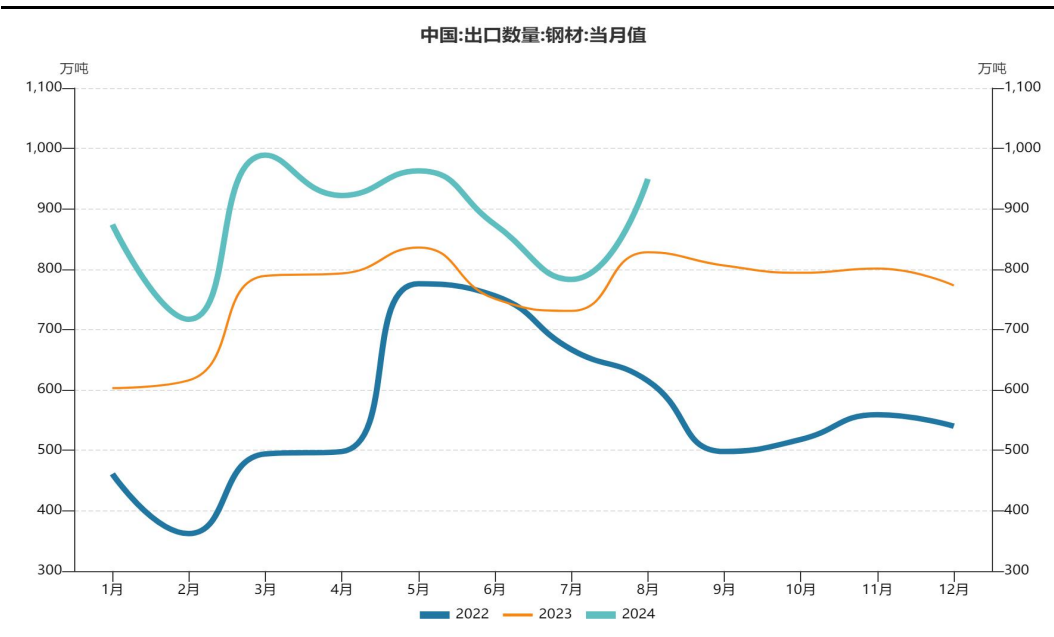
来源: wind 瑞达期货研究院

据中国工程机械工业协会对挖掘机主要制造企业统计，2024年8月销售各类挖掘机14647台，同比增长11.8%。其中，国内6694台，同比增长18.1%；出口7953台，同比增长6.95%。

海关总署最新数据显示，我国8月出口船舶497艘，同比增长41.6%；1-8月累计出口3888艘，同比增长27.3%。

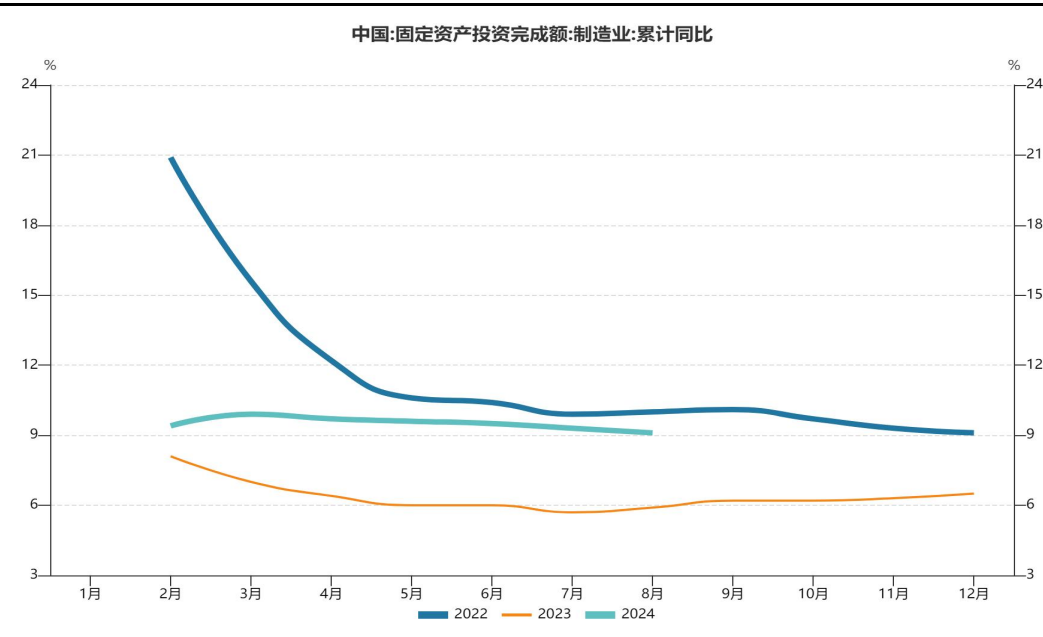
## 8月钢材出口949.5万吨，环比增长21.3%；制造业投资增长9.1%

图19、出口数量:钢材:当月值



来源: wind 瑞达期货研究院

图20、制造业投资:累计同比



来源: wind 瑞达期货研究院

海关总署数据显示, 8月中国出口钢材949.5万吨, 较上月增加166.8万吨, 环比增长21.3%; 1-8月累计出口钢材7057.5万吨, 同比增长20.6%。

国家统计局数据显示, 2024年1-8月份, 工业投资同比增长12.1%。其中, 采矿业投资增长15.6%, 制造业投资增长9.1%, 电力、热力、燃气及水生产和供应业投资增长23.5%。

## 免责声明

本报告中的信息均来源于公开可获得资料，瑞达期货股份有限公司力求准确可靠，但对这些信息的准确性及完整性不做任何保证，据此投资，责任自负。本报告不构成个人投资建议，客户应考虑本报告中的任何意见或建议是否符合其特定状况。本报告版权仅为我公司所有，未经书面许可，任何机构和个人不得以任何形式翻版、复制和发布。如引用、刊发，需注明出处为瑞达期货股份有限公司研究院，且不得对本报告进行有悖原意的引用、删节和修改。

### 瑞达期货研究院简介

瑞达期货股份有限公司创建于1993年，目前在全国设立40多家分支机构，覆盖全国主要经济地区，是国内大型全牌照期货公司之一，是目前国内拥有分支机构多、运行规范、管理先进的专业期货经营机构。2012年12月完成股份制改制工作，并于2019年9月5日成功在深圳证券交易所挂牌上市，成为深交所期货第一股、是第二家登陆A股的期货上市公司。

研究院拥有完善的报告体系，除针对客户的个性化需要提供的投资报告和套利、套保操作方案外，还有晨会纪要、品种日评、周报、月报等策略分析报告。研究院现有特色产品有短信通、套利通、市场资金追踪、持仓分析系统、投顾策略、交易诊断系统、数据管理系统以及金发服务体系专供策略产品等。在创新业务方面，积极参与创新业务的前期产品研究，为创新业务培养大量专业人员，成为公司的信息数据中心、产品策略中心和人才储备中心。

瑞达期货研究院将继往开来，向更深更广的投资领域推进，为客户的期货投资奉上贴心、专业、高效的优质服务。