

# 「2023.06.16」

## 天然橡胶市场周报

作者：林静宜

期货投资咨询证号：Z0013465

联系电话：0595-86778969

关注我们获  
取更多资讯



业务咨询  
添加客服



# 目录

---



## 1、周度要点小结



## 2、期现市场



## 3、产业情况



## 4、期权市场分析

- ◆ 行情回顾：本周国内天胶市场看多情绪逐步释放，胶价区间向上震荡。进口美金胶市场震荡运行，持货商出货积极性尚可，买盘观望情绪浓厚，少量询盘，标胶持续高升水混合，整体成交偏弱，工厂刚需采购。国产胶持货商出货情绪尚可，买盘接货氛围一般，市场交投氛围清淡，实单成交较少。
- ◆ 行情展望：目前国内产区进入季节性割胶期，云南海南产区割胶工作展开并进去全面上量阶段，但近日云南产区正处雨季，收胶略有困难，厂家收胶价格基本一致；海南产区胶水制全乳和制浓乳胶价差维持平水。港口货源持续到港，而终端采购多数随用随采，上周青岛一般贸易库存量小幅下降，但高库存仍将对价格产生压制。需求方面，本周国内轮胎企业产能利用率小幅变动，外贸订单充足，但内销出货仍较为平淡，成品库存压力攀升，为控制成品库存增速，部分轮胎企业有降负计划。
- ◆ 策略建议： ru2309合约短线关注12180附近压力，建议区间震荡思路对待。

## 本周天然橡胶期货价格涨跌互现

沪胶主力期货价格走势



来源：博易大师 瑞达期货研究院

20号胶主力合约价格走势



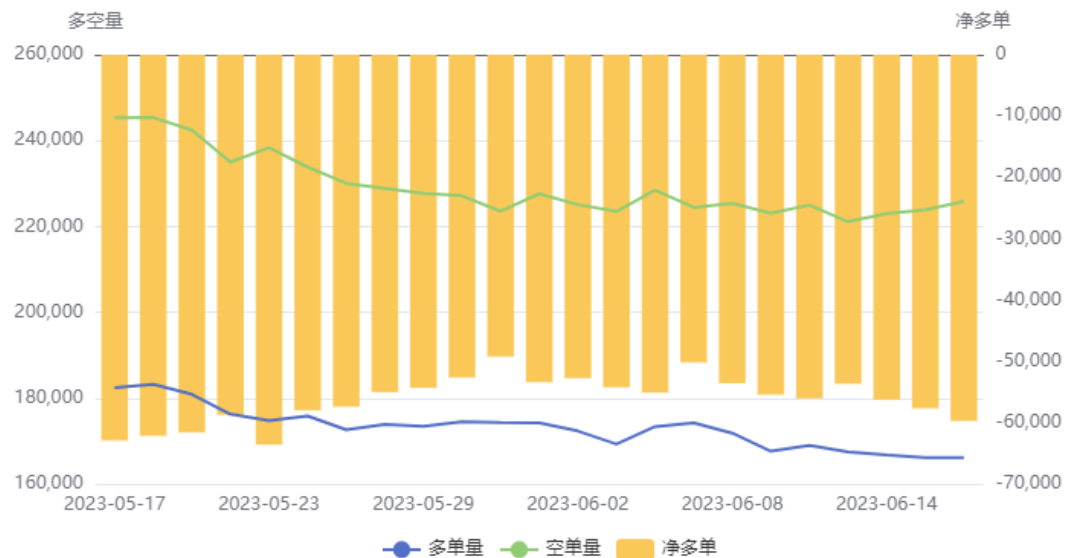
来源：博易大师 瑞达期货研究院

本周沪胶期货主力价格震荡收涨，周度+0.58%；20号胶周度-0.36%。

## 持仓分析

沪胶前20名持仓变化

天然橡胶(RU)前20持仓量变化

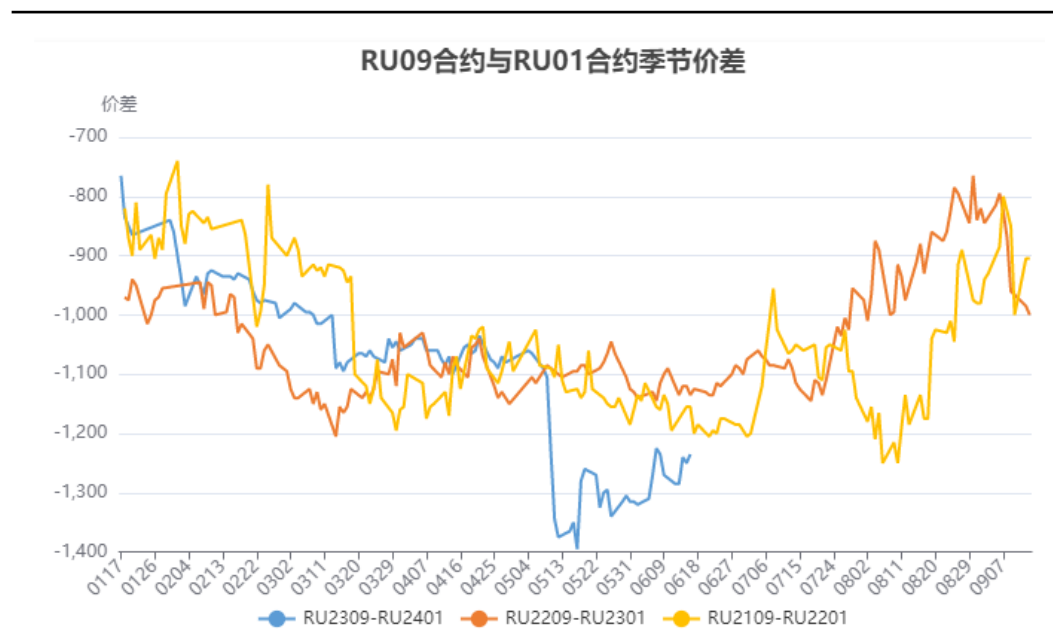


来源：上期所 瑞达期货研究院

从前20名席位持仓情况看，本周沪胶期货净空单增加，悲观气氛仍较浓。

## 跨期价差

沪胶9-1价差



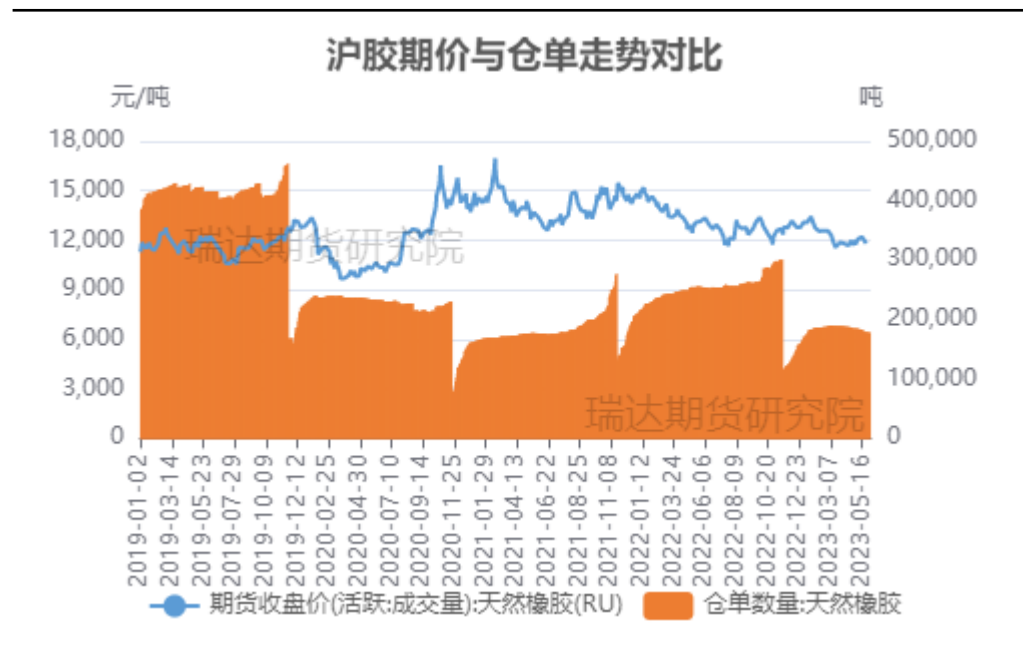
来源：上期所 瑞达期货研究院

来源：上期所 瑞达期货研究院

截止6月16日，沪胶9-1价差为-1235。

## 本周期货仓单减少

沪胶期价与仓单变化对比



来源: 上期所 瑞达期货研究院

截至6月15日, 沪胶仓单176390吨, 较上周-320吨。仓单数量减少。

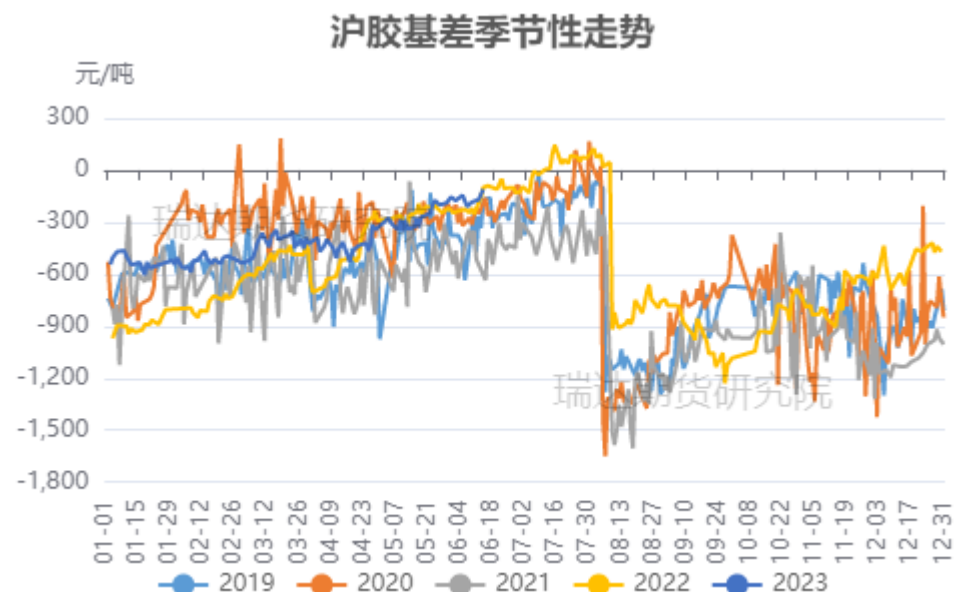
## 本周现货价格上涨，沪胶基差走强

天然橡胶现货市场价格走势



来源: wind 瑞达期货研究院

沪胶基差走势



来源: wind 瑞达期货研究院

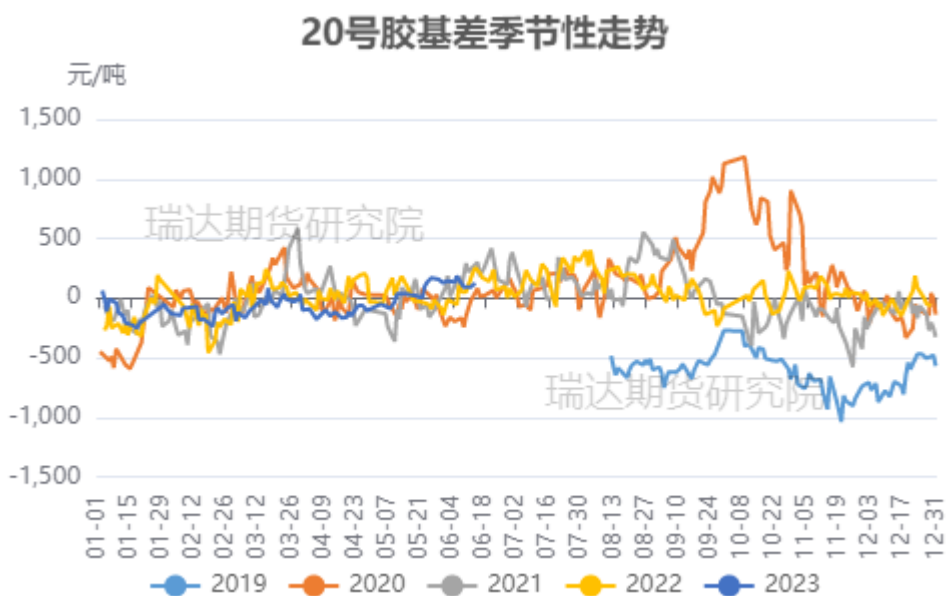
截至6月15日，上海市场21年国营全乳胶报12025元/吨，较上周+100元/吨。

截至6月15日，沪胶基差为-130元/吨，较上周+75元/吨。



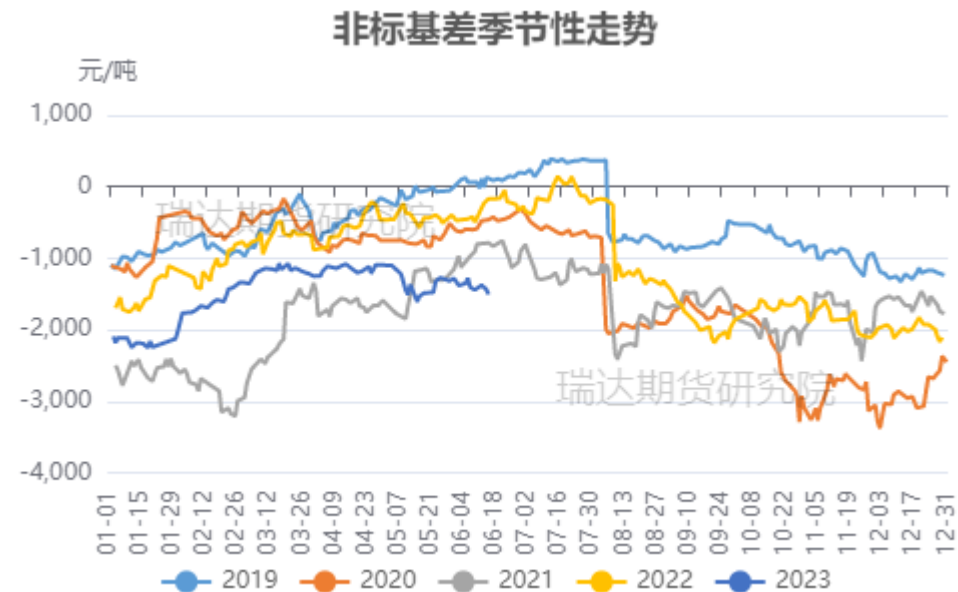
## 本周20号胶基差走弱，非标基差走弱

20号胶基差走势



来源：wind 瑞达期货研究院

非标基差走势



来源：wind 瑞达期货研究院

截至6月15日，20号胶基差为105元/吨，较上周-22元/吨。基差走弱。  
截至6月15日，非标基差为-1505元/吨，较上周-55元/吨。非标基差走弱。

## 泰国合艾原料价格涨跌互现，加工利润减少

合艾原料价格走势



来源：隆众资讯 瑞达期货研究院

截至6月16日，泰国合艾原料市场田间胶水43.9 (+0.6) 泰铢/公斤；杯胶39.45 (-0.15) 泰铢/公斤。

截至6月15日，烟片胶加工利润19.01元/吨，较上周-5.02美元/吨；标胶加工利润-6.14美元/吨，较上周-0.35美元/吨。本周烟片和标胶利润增加。

标胶和烟片加工利润



来源：隆众资讯 瑞达期货研究院

## 国内产区原料价格涨跌互现

云南原料价格走势



来源：隆众资讯 瑞达期货研究院

截至6月15日，云南产区胶水价格11100元/吨，较上周+100元/吨。

截至6月15日，海南产区新鲜胶乳价格11200元/吨，较上周-100元/吨。

海南原料价格走势



来源：隆众资讯 瑞达期货研究院

## 进口情况数量环比减少

国内标准胶进口量



来源：wind 瑞达期货研究院

国内混合胶进口量



来源：wind 瑞达期货研究院

海关数据显示，2023年4月中国天然橡胶（含技术分类、胶乳、烟胶片、初级形状、混合胶、复合胶）进口量56.91万吨，环比减少4.87%，同比增加33.31%；1-4月份累计进口229.44万吨，累计同比上涨16.99%。

## 青岛地区库存变化

青岛地区天然橡胶保税和一般贸易合计周度库存数据趋势

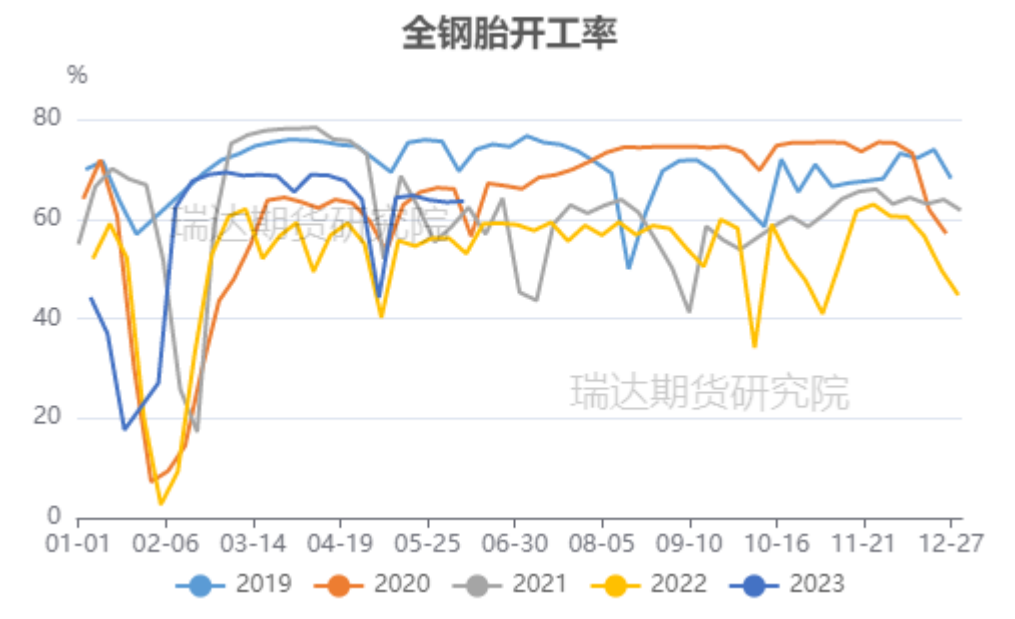


来源：隆众资讯 瑞达期货研究院

据隆众资讯统计，截至2023年6月11日，青岛地区天胶保税和一般贸易合计库存量91.8万吨，较上期下降0.12万吨，环比降幅0.13%。保税区库存环比增加0.3%至13.5万吨，一般贸易库存环比下降0.2%至78.28万吨，青岛天然橡胶样本保税仓库入库率增加0.71个百分点；出库率增加1.31个百分点；一般贸易仓库入库率下降0.84个百分点，出库率下降0.82个百分点。

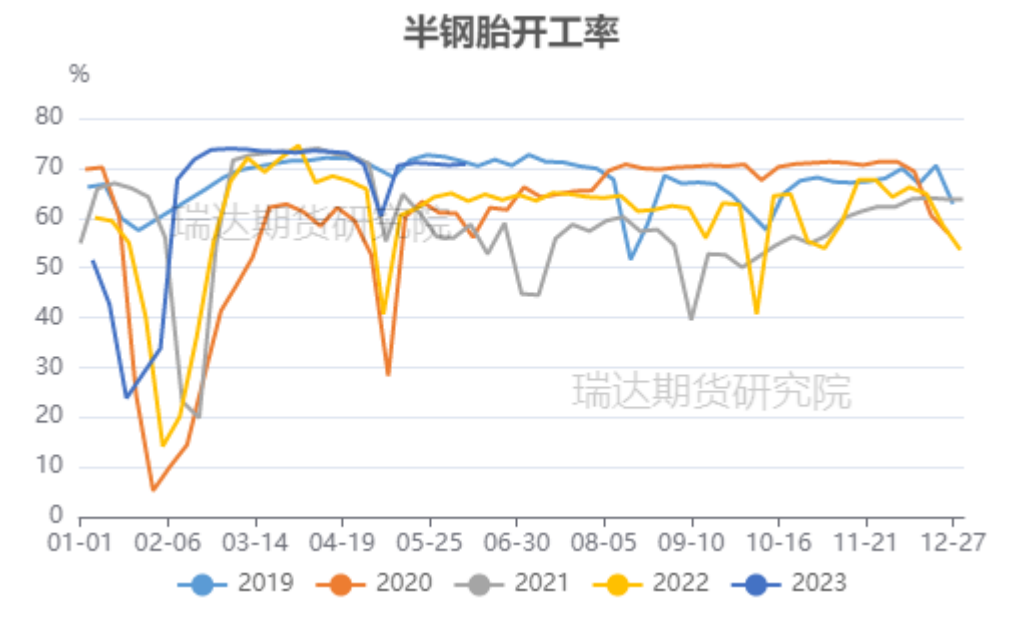
## 轮胎开工率环比变动

国内全钢胎开工率



来源: wind 瑞达期货研究院

国内半钢胎开工率

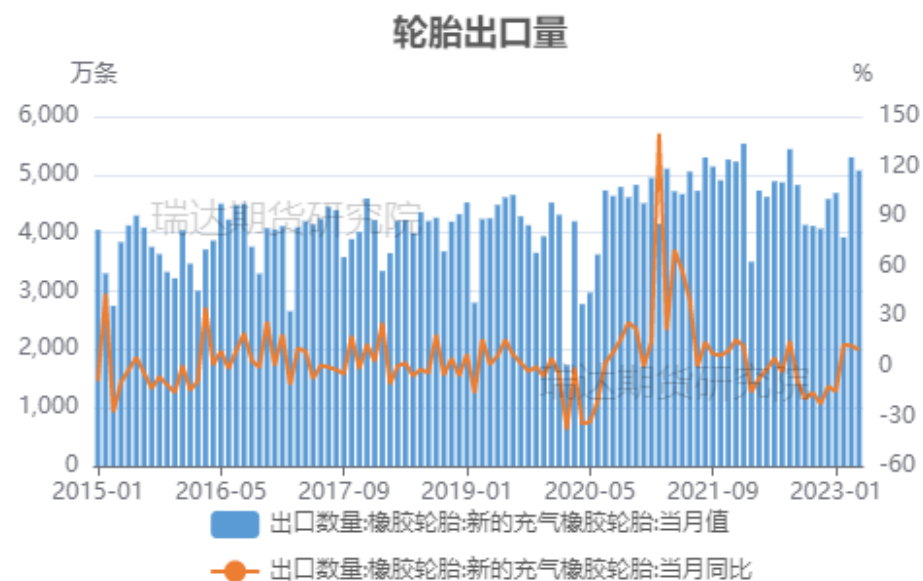


来源: wind 瑞达期货研究院

据隆众资讯统计,截至6月15日当周,中国半钢胎样本企业产能利用率为78.35%,环比+0.29%,同比+11.31%;中国全钢胎样本企业产能利用率为64.92%,环比-1.80%,同比+3.22%。企业外贸订单充足,半钢胎企业多数延续高负荷生产状态,全钢胎企业销售压力不减,对整体样本企业产能利用率形成一定拖拽。

## 出口需求——轮胎出口量环比

国内轮胎出口量

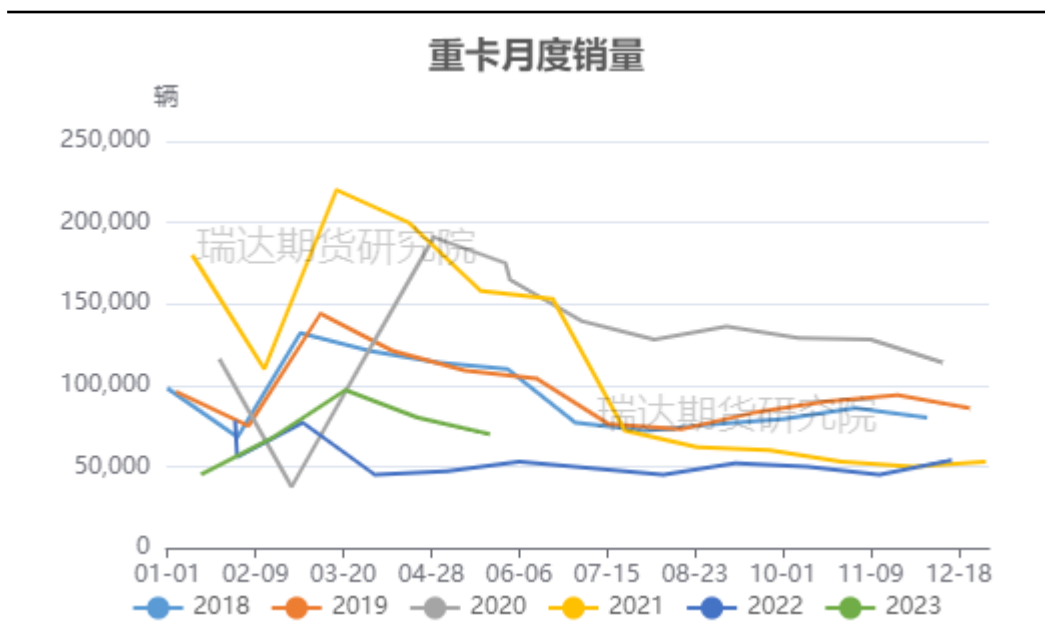


来源: wind 瑞达期货研究院

海关数据显示, 2023年4月, 国内出口新的充气橡胶轮胎5070万条, 环比下降4.3%, 同比增加9.79%; 1—4月国内出口新的充气橡胶轮胎18977万条, 同比增加3.5%。

## 国内需求

国内重卡销量



来源：第一商用车网 瑞达期货研究院

根据第一商用车网初步掌握的数据，2023年5月份，我国重卡市场大约销售7万辆左右（开票口径，包含出口和新能源），环比2023年4月下滑16%，比上年同期的4.92万辆增长42%，净增加约2.1万辆。



## 免责声明

本报告中的信息均来源于公开可获得资料，瑞达期货股份有限公司力求准确可靠，但对这些信息的准确性及完整性不做任何保证，据此投资，责任自负。本报告不构成个人投资建议，客户应考虑本报告中的任何意见或建议是否符合其特定状况。本报告版权仅为我公司所有，未经书面许可，任何机构和个人不得以任何形式翻版、复制和发布。如引用、刊发，需注明出处为瑞达期货股份有限公司研究院，且不得对本报告进行有悖原意的引用、删节和修改。

### 瑞达期货研究院简介

瑞达期货股份有限公司创建于1993年，目前在全国设立40多家分支机构，覆盖全国主要经济地区，是国内大型全牌照期货公司之一，是目前国内拥有分支机构多、运行规范、管理先进的专业期货经营机构。2012年12月完成股份制改制工作，并于2019年9月5日成功在深圳证券交易所挂牌上市，成为深交所期货第一股、是第二家登陆A股的期货上市公司。

研究院拥有完善的报告体系，除针对客户的个性化需要提供的投资报告和套利、套保操作方案外，还有晨会纪要、品种日评、周报、月报等策略分析报告。研究院现有特色产品有短信通、套利通、市场资金追踪、持仓分析系统、投顾策略、交易诊断系统、数据管理系统以及金尝发服务体系专供策略产品等。在创新业务方面，积极参与创新业务的前期产品研究，为创新业务培养大量专业人员，成为公司的信息数据中心、产品策略中心和人才储备中心。

瑞达期货研究院将继往开来，向更深更广的投资领域推进，为客户的期货投资奉上贴心、专业、高效的优质服务。