

「2022.10.14」

玉米类市场周报

俄乌局势再度升级 玉米期价稳步回升

作者：王翠冰

期货投资咨询证号：Z0015587

联系电话：0595-86778969

关注我们获取
更多资讯



业务咨询
添加客服



目录



1、周度要点小结



2、期现市场



3、产业情况



4、期权市场分析

总结及策略建议

- 1、玉米市场观点总结：
 - 本周大连玉米期货稳步上涨。主力01合约收盘价为2870元/吨，周比+97元/吨。
 - 美国农业部周三公布的10月供需报告显示，美国2022/23年度玉米单产预估为171.9蒲式耳/英亩，9月预估为172.5蒲式耳/英亩。产量预估为138.95亿蒲式耳，9月预估为139.44亿蒲式耳。期末库存预估为11.72亿蒲式耳，9月预估为12.19亿蒲式耳。报告整体中性偏多，但出口需求同步调降，削弱了市场看涨预期。另外，俄乌局势再度收紧，俄罗斯表示可能不会续签黑海谷物出口走廊协议，加剧国际市场供应偏紧状况。国内方面，随着国内新季玉米上市，饲用稻谷停拍。且2022/23年玉米产量下降的担忧情绪依旧存在，贸易商惜售挺价心理依旧较为浓厚，继续支撑玉米市场价格。同时，养殖利润持续推升养殖热情，饲用玉米消费预期持续回暖，饲企等待新粮上量进行补库，下游需求回暖或减缓玉米季节性供给压力。但由于替代原料供应总量依旧偏高，且深加工市场需求依然疲软，新粮集中上市后存在较大供应压力，限制玉米继续上涨的动力和空间。盘面来看，玉米继续收高，短期有望维持偏强震荡运行。
- 2、策略建议：偏多思路。
- 3、交易提示：俄乌局势变化及下游需求变化

总结及策略建议

- 1、玉米淀粉观点总结：
 - 大连玉米淀粉期货小幅收跌，主力11合约收盘价为2877元/吨，周比-34元/吨。
 - 玉米现货价格坚挺，成本支撑力度较强，提振淀粉市场。不过，下游补货量不大，且随着国庆补库结束以及淀粉产量的提升，截至10月12日玉米淀粉企业淀粉库存总量80.2万吨，较上周上升0.7万吨，增幅0.88%，月降幅10.59%；年同比增幅25.96%，库存压力仍存。整体来看，淀粉需求未明显恢复，淀粉供大于求的局面未变。盘面来看，因需求不佳，淀粉走势弱于玉米。
- 2、策略建议：暂且观望。
- 3、交易提示：周三我的农产品网淀粉企业开机及库存变化。

玉米及淀粉期货价格走势及持仓变化

图1、大商所玉米主力合约期货价格走势与持仓变化



来源：大商所 wind

图2、大商所淀粉主力合约期货价格走势与持仓变化



来源：大商所 wind

- 本周玉米期货稳步回升，总持仓量682142手，较上周增加-102950手。
- 本周玉米淀粉期货小幅收跌，总持仓量199594手，较上周增加-12613手。

玉米及淀粉前二十名净持仓变化

图3、大商所玉米期货前二十名持仓变化



来源: wind

图4、大商所玉米淀粉期货前二十名持仓变化



来源: wind

- 本周玉米期货前二十名净持仓为+1699，上周净持仓为+9299，净多有所减少。
- 本周淀粉期货前二十名净持仓为-8480，上周净持仓为-5363，净空单变化不大。

玉米及淀粉期货仓单

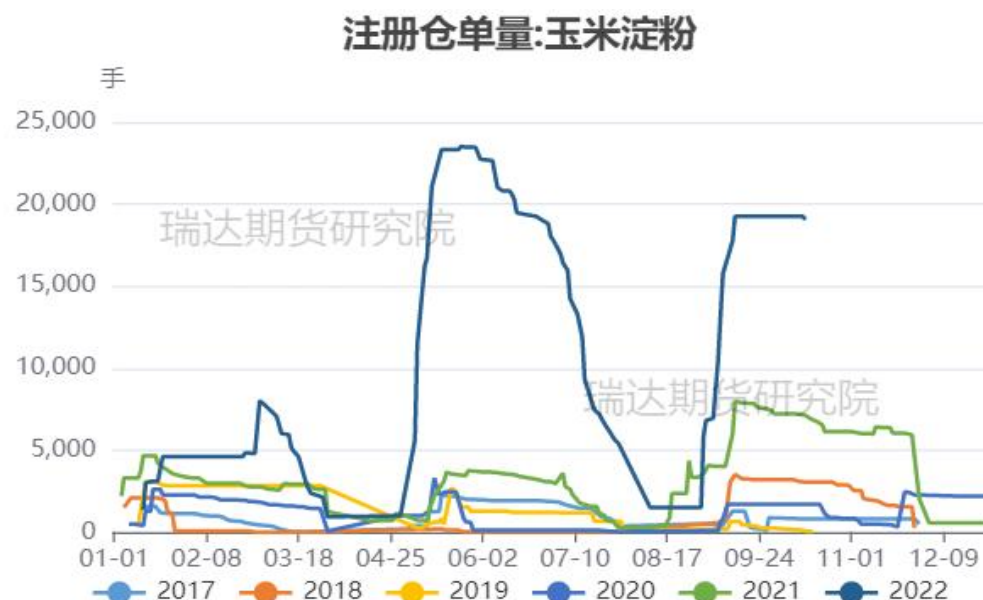
图5、大商所玉米仓单量



来源: wind

- 截至周五，黄玉米注册仓单量为93664张。
- 截至周五，玉米淀粉注册仓单量为18987张。

图6、大商所玉米淀粉仓单量



来源: wind

「期现市场情况」

玉米现货价格及基差走势

图7、玉米现货价格走势



来源: wind

图8、玉米基差走势

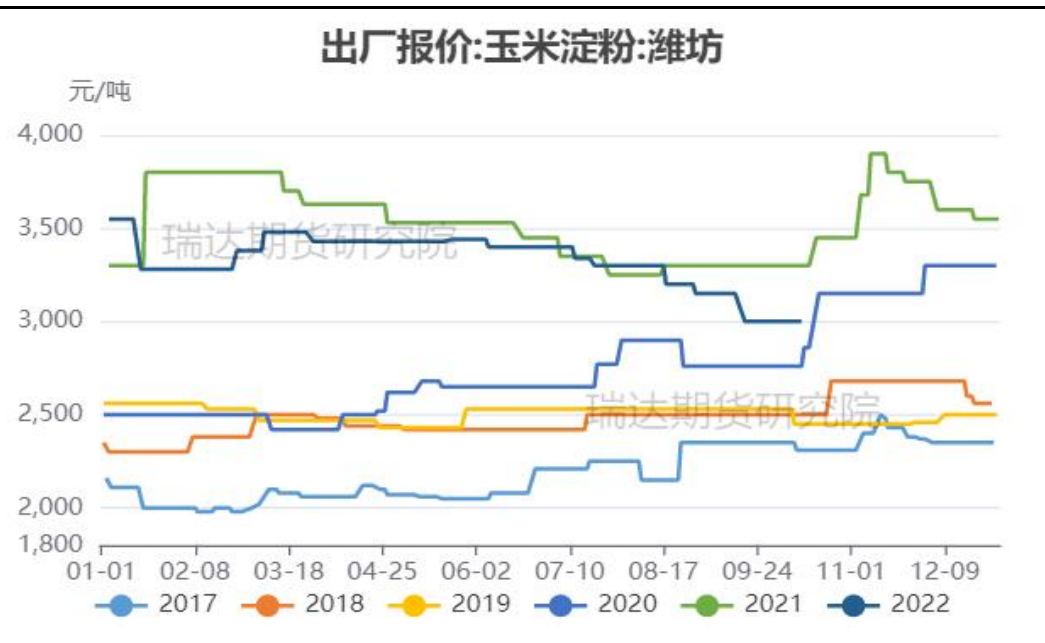


来源: wind 瑞达期货研究院

- 截至周五，全国玉米现货价较为平稳，报2847.45元/吨，周环比+7.45元/吨，整体处于同期最高位置。
- 截至周五，玉米活跃合约期价和现货均价基差报-22.55元/吨。

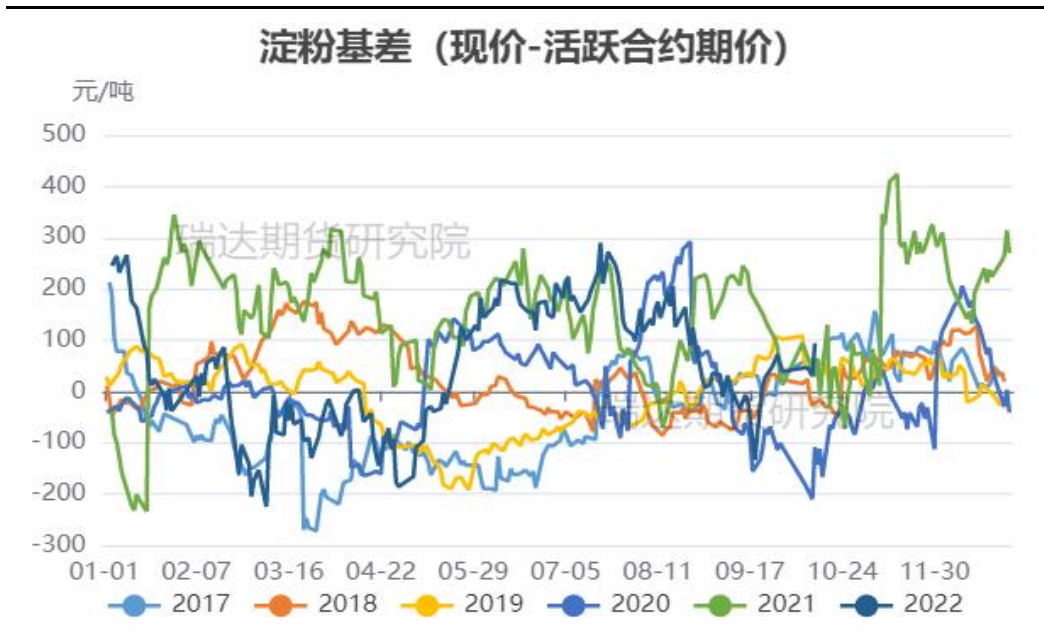
淀粉现货价格及基差走势

图9、玉米淀粉现货价格



来源: wind

图10、玉米淀粉基差走势



来源: wind 瑞达期货研究院

- 截至周五，玉米淀粉山东报3000元/吨，吉林报3100元/吨，整体持稳。
- 截至周五，玉米淀粉活跃合约期价和吉林长春出厂价基差报+223元/吨，周环比+146元/吨。

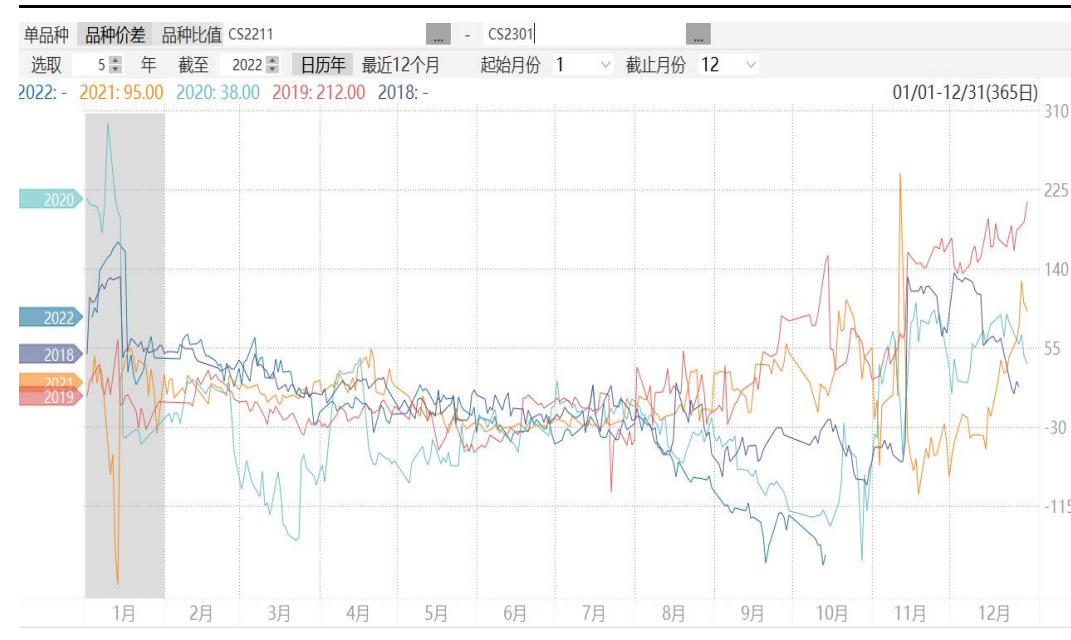
玉米及淀粉期货月间价差变化

图11、大商所玉米期货1-5价差走势



来源: wind

图12、大商所玉米淀粉期货11-1价差走势



来源: wind

- 截至周五，玉米1-5价差报-58元/吨。处于同期中等水平。
- 截至周五，淀粉11-1价差报-167元/吨，处于同期最低水平。

玉米及淀粉期货价差变化

图13、大商所淀粉-玉米期货01合约价差走势



来源: wind

图14、淀粉-玉米现货价差走势

2020-2022年山东玉米-玉米淀粉价差走势对比 (元/吨)



来源: 我的农产品网

➤ 截至周五，淀粉-玉米1月合约价差报174元/吨，现货价差报316元/吨。

替代品价差变化

图15、小麦-玉米价差变化



来源：wind

图16、玉米淀粉与木薯淀粉价差变化

2020-2022年玉米淀粉-木薯淀粉价差对比（元/吨）

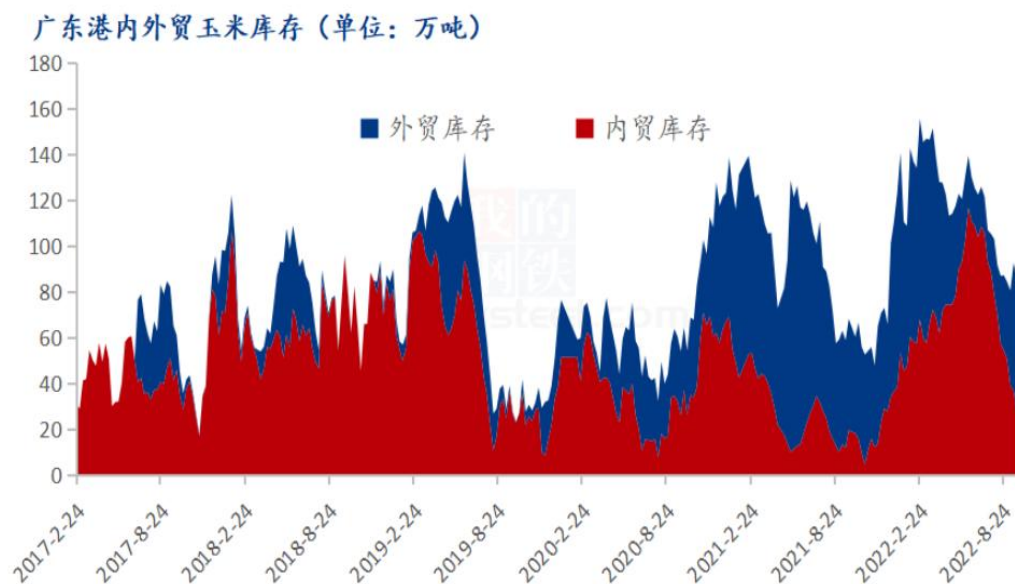


来源：wind 瑞达期货研究院

- 截至10月13日, 现货价:平均价:小麦报3137.78元/吨; 现货价:玉米:平均价报2845.88元/吨,小麦-玉米价差报291.9元/吨。
- 2022年第41周, 木薯淀粉与玉米淀粉周度平均价差为951元/吨, 环比上周小幅收窄4元/吨。

供应端：南北港口玉米库存变化情况

图17、广东港口玉米库存



来源：我的农产品网

图18、北方四港玉米库存



来源：我的农产品网

- Mysteel玉米团队调研数据显示，截至10月7日，广东港内贸玉米库存共计27.6万吨，较上周减少1.1万吨；外贸库存58.4万吨，较上周减少5.6万吨。北方四港玉米库存共计193.6万吨，周比减少4万吨；当周北方四港下海量共计20.5万吨，周比减少5.1万吨。

供应端：进口利润仍为负值，不利于远期买船

图19、10月14日美国进口玉米到港完税价

美湾港口

交货月	到岸完税价	广东港口	理论进口利润	CBOT玉米	港口基差	FOB	CNF
2022年10月	3494.21	2940	-554.21	6.9775	2.35	367.22	429.97
2022年11月	3379.22	2940	-439.22	6.9775	1.98	352.66	415.41
2022年12月	3218.39	2940	-278.39	6.9775	1.39	332.28	395.03
2023年1月	3184.20	2940	-244.20	7.0500	1.28	327.95	390.70
2023年2月	3168.66	2940	-228.66	7.0500	1.23	325.98	388.73
2023年3月	3161.67	2940	-221.67	7.0500	1.20	325.10	387.85

注：美湾港口运费为62.75美元/吨

来源：我的农产品网

➤ CBOT玉米期价低位回升，进口利润持续为负，买船积极性减弱。

供应端：饲料企业玉米库存天数

图20、饲料企业玉米库存天数周度变化

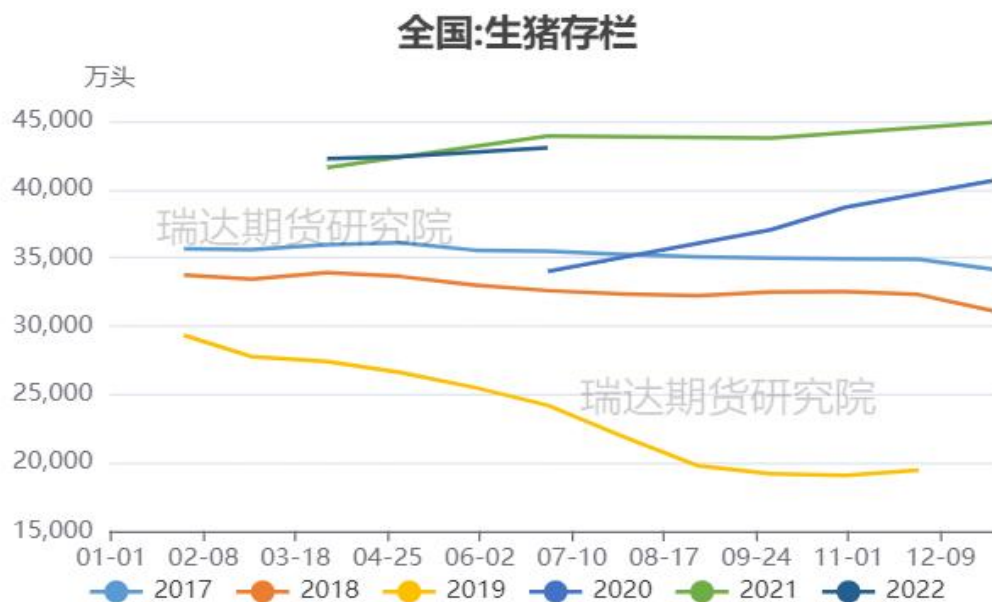
地区	本周	上周	去年同期	周环比	较去年同比
东北	39.13	39.13	36.50	0.00%	7.19%
华北	27.00	27.35	22.95	-1.28%	17.63%
华中	41.33	41.33	35.33	0.00%	16.98%
华南	26.25	26.58	27.75	-1.25%	-5.41%
西南	39.17	41.33	43.33	-5.24%	-9.62%
华东	38.67	38.67	42.50	0.00%	-9.02%
全国	35.26	35.73	34.73	-1.33%	1.52%

来源：我的农产品网

- 根据Mysteel玉米团队对全国18个省份，47家规模饲料企业的最新调查数据显示，截至10月13日，饲料企业玉米平均库存35.26天，周环比下降0.47天，跌幅1.33%，较去年同期上涨1.52%。

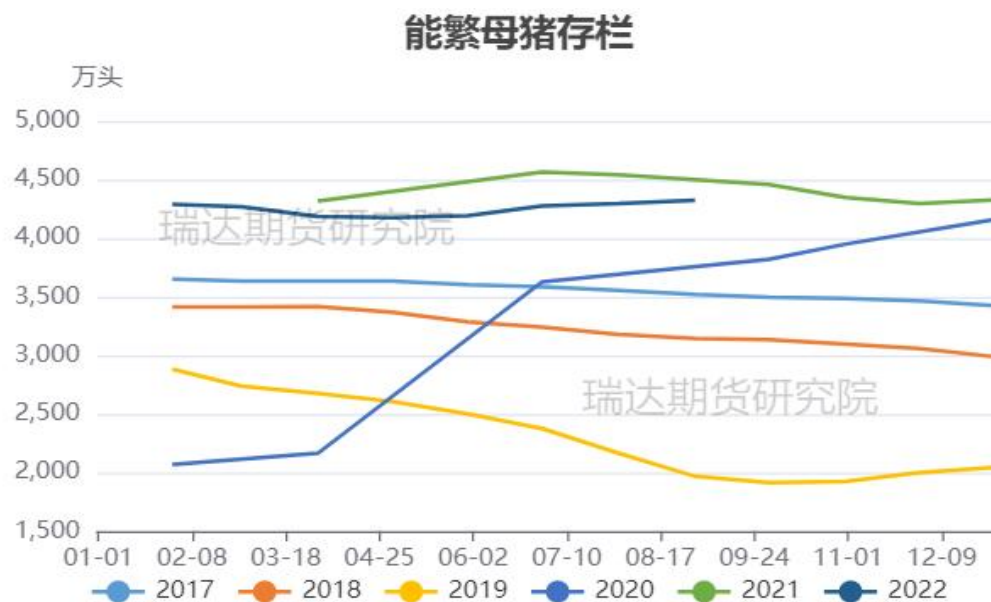
需求端：生猪保持高位，能繁母猪止降转升

图21、生猪存栏走势



来源：农业农村部 瑞达研究院

图22、能繁母猪存栏走势



来源：农业农村部 瑞达研究院

- 农业农村部数据显示，二季度末，生猪存栏43057万头，同比下降1.9%，截止8月末，生猪存栏:能繁母猪报4324万头,环比继续增加，能繁母猪存栏持续回升，生猪有望进入下一养殖周期。

需求端：养殖利润由负转正

图23、生猪养殖利润

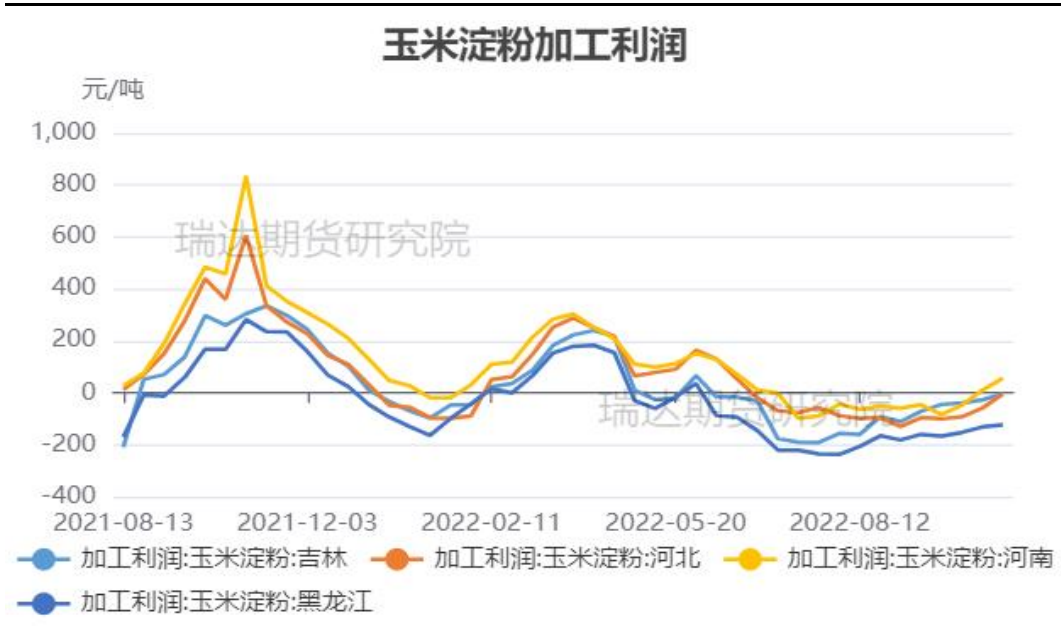


来源: wind

➤ 截至9月30日，自繁自养生猪养殖利润799.35元/头，外购仔猪养殖利润803.41元/头。

需求端：深加工利润较好，生产积极性尚存

图24、主要地区玉米淀粉加工利润



来源：wind

图25、主要地区玉米酒精加工利润



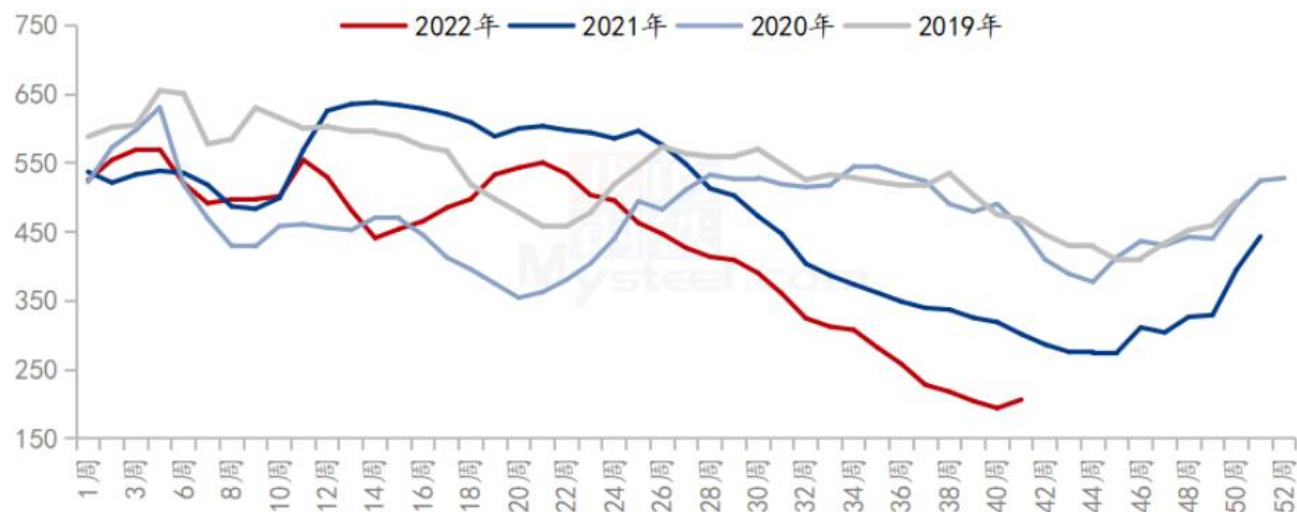
来源：中国粮油商务网

- 据wind显示，截至2022-09-30，加工利润:玉米淀粉:吉林报-4.82元/吨；加工利润:玉米淀粉:河北报-4.85元/吨；加工利润:玉米淀粉:河南报56.4元/吨；加工利润:玉米淀粉:黑龙江报-122.64元/吨。
- 截止10月13日，国内主要地区玉米酒精加工利润如下：吉林加工利润131.05元/吨，黑龙江加工利润+235.15元/吨，河南加工利润+16.31元/吨，全国平均加工利润为+134.24元/吨。

供应端：整体库存处于同期最低

图26、深加工企业玉米周度库存变化

全国深加工企业玉米库存（单位：万吨）



来源：我的农产品网

- 根据Mysteel玉米团队对全国12个地区，96家主要玉米深加工厂家的最新调查数据显示，2022年第41周，截止10月12日加工企业玉米库存总量206.5万吨，较上周上涨6.33%。

供应端：淀粉企业开机率及库存

图27、玉米淀粉企业开机率

全国69家玉米淀粉企业开机率走势图



来源：我的农产品网

图28、玉米淀粉企业库存变化

全国69家玉米淀粉企业库存统计（万吨）

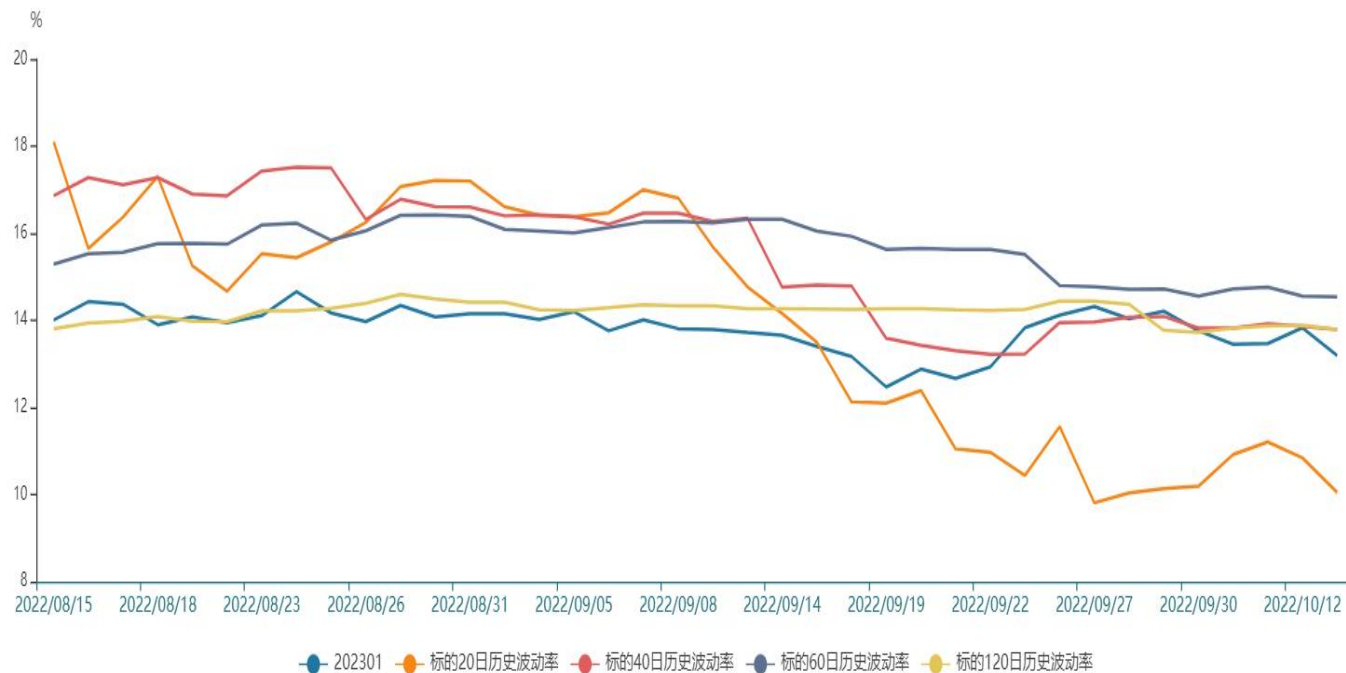


来源：我的农产品网

- 本周（10月6日-10月12日）全国玉米加工总量为59.18万吨，较上周玉米用量增加2.64万吨；周度全国玉米淀粉产量为28.29万吨，较上周产量增加0.7万吨。开机率为55.38%，较上周升高1.37%。
- 截至10月12日玉米淀粉企业淀粉库存总量80.2万吨，较上周上升0.7万吨，增幅0.88%，月降幅10.59%；年同比增幅25.96%。

波动率处于中等水平

图29、隐含波动率变化



来源: wind

截至10月13日，标的2301合约稳步回升，对应期权隐含波动率为13.19%，较上周同期14.21%上升-1.02%，处于历史波动率中等水平。

免责声明

本报告中的信息均来源于公开可获得资料，瑞达期货股份有限公司力求准确可靠，但对这些信息的准确性及完整性不做任何保证，据此投资，责任自负。本报告不构成个人投资建议，客户应考虑本报告中的任何意见或建议是否符合其特定状况。本报告版权仅为我公司所有，未经书面许可，任何机构和个人不得以任何形式翻版、复制和发布。如引用、刊发，需注明出处为瑞达期货股份有限公司研究院，且不得对本报告进行有悖原意的引用、删节和修改。

瑞达期货研究院简介

瑞达期货股份有限公司创建于1993年，目前在全国设立40多家分支机构，覆盖全国主要经济地区，是国内大型全牌照期货公司之一，是目前国内拥有分支机构多、运行规范、管理先进的专业期货经营机构。2012年12月完成股份制改制工作，并于2019年9月5日成功在深圳证券交易所挂牌上市，成为深交所期货第一股、是第二家登陆A股的期货上市公司。

研究院拥有完善的报告体系，除针对客户的个性化需要提供的投资报告和套利、套保操作方案外，还有晨会纪要、品种日评、周报、月报等策略分析报告。研究院现有特色产品有短信通、套利通、市场资金追踪、持仓分析系统、投顾策略、交易诊断系统、数据管理系统以及金发服务体系专供策略产品等。在创新业务方面，积极参与创新业务的前期产品研究，为创新业务培养大量专业人员，成为公司的信息数据中心、产品策略中心和人才储备中心。

瑞达期货研究院将继往开来，向更深更广的投资领域推进，为客户的期货投资奉上贴心、专业、高效的优质服务。