

M
A
R
K
E
T

R
E
S
E
A
R
C
H

R
E
P
O
R
T

市场研报



瑞达期货
RUIDA FUTURES



金尝发



瑞达期货研究院

农产品组 红枣期货周报 2021年05月21日

联系方式：研究院微信号



瑞达期货王翠冰

关注瑞达研究院微信公众号

期货从业资格证：F3030669

Follow us on WeChat

投资咨询从业资格证：Z0015587

红枣

一、核心要点

1、周度数据

观察角度	名称	上一周	本周	涨跌
期货	收盘（元/吨）	8735	9130	+395
	持仓（手）	38766	39550	+784
	前 20 名净持仓	-273	-2665	-2392
现货	红枣（元/吨）	8800	8800	0

2、多空因素分析

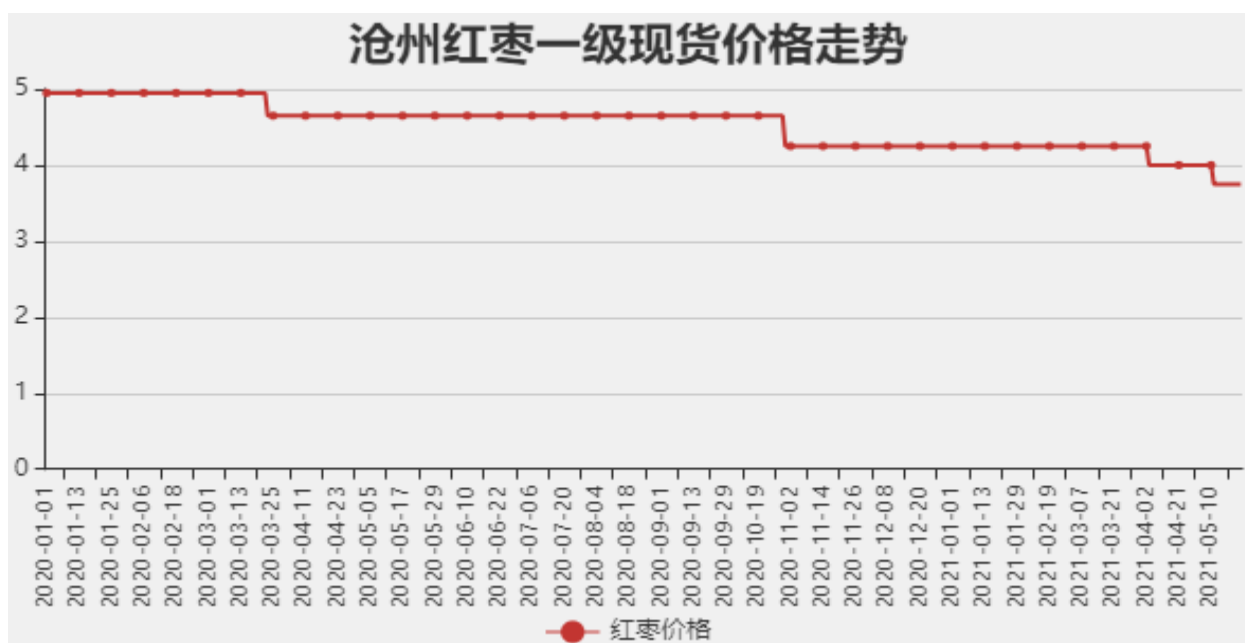
利多因素	利空因素
优质枣挺价持续，支撑红枣现货价格。	时令鲜果上市量增加，冲击红枣消费。
	下游终端需求淡季凸显

周度观点策略总结：本周红枣期货 2109 合约期价低位反弹，周度涨幅约 4.5%。本周主销区红枣现货报价持稳为主，全国一级红枣平均价格 4.4 元/斤，新疆阿拉尔一级灰枣价格 4.45 元/斤，河北沧州一级灰枣价格 3.75 元/斤。销区市场多数按需采购为主，中等货源相对受客商青睐。随着国内升温较快，对于红枣干果类需求大大降低，时令水果大量上市，也对红枣消费端造成一定的冲击。此外，由于红枣不适宜高温存储，优质红枣等性价比较高的货源均入库存储为主。加之红枣仓单成本支撑及存储出售成本上抬，在一定程度上利好红枣市场。操作上，CJ2109 合约建议短期在 8600-9500 元/吨区间高抛低吸。

二、周度市场数据

1、河北沧州一级灰枣现货价格

图1：河北沧州一级灰枣价格走势

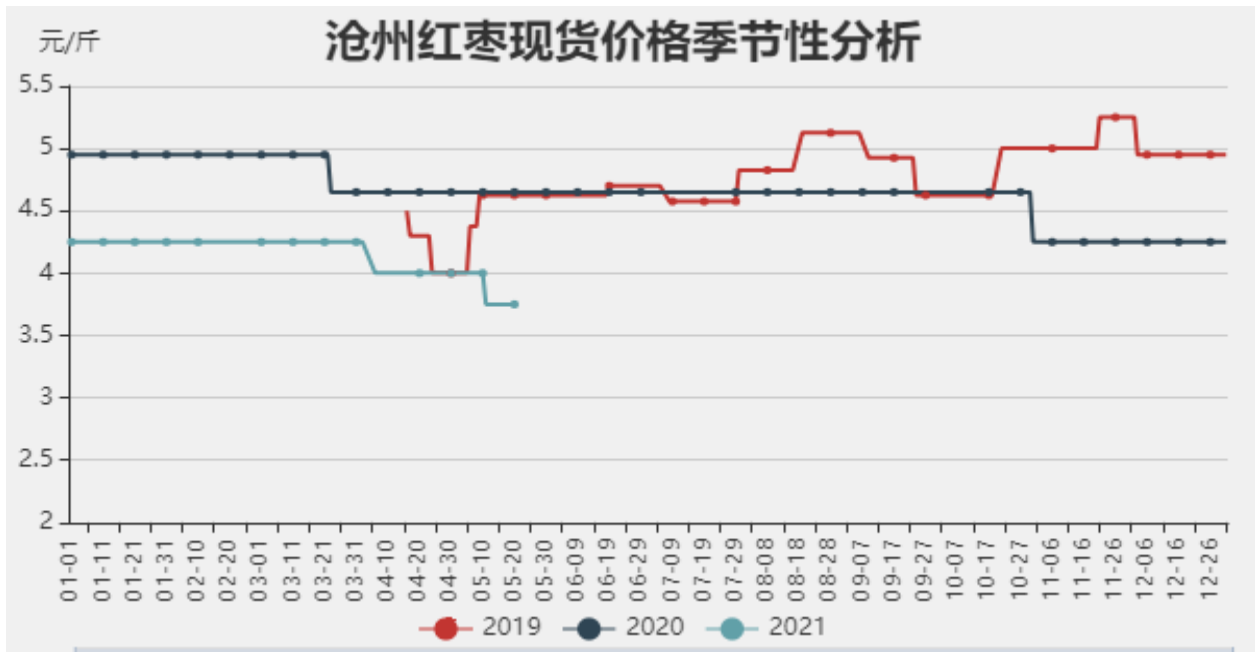


数据来源：瑞达期货研究院

截止2021年5月21日，河北沧州一级灰枣价格为3.75元/斤，较上周环比不变。

河北沧州一级灰枣现货价格季节性分析

图2：河北沧州一级灰枣价格季节性分析

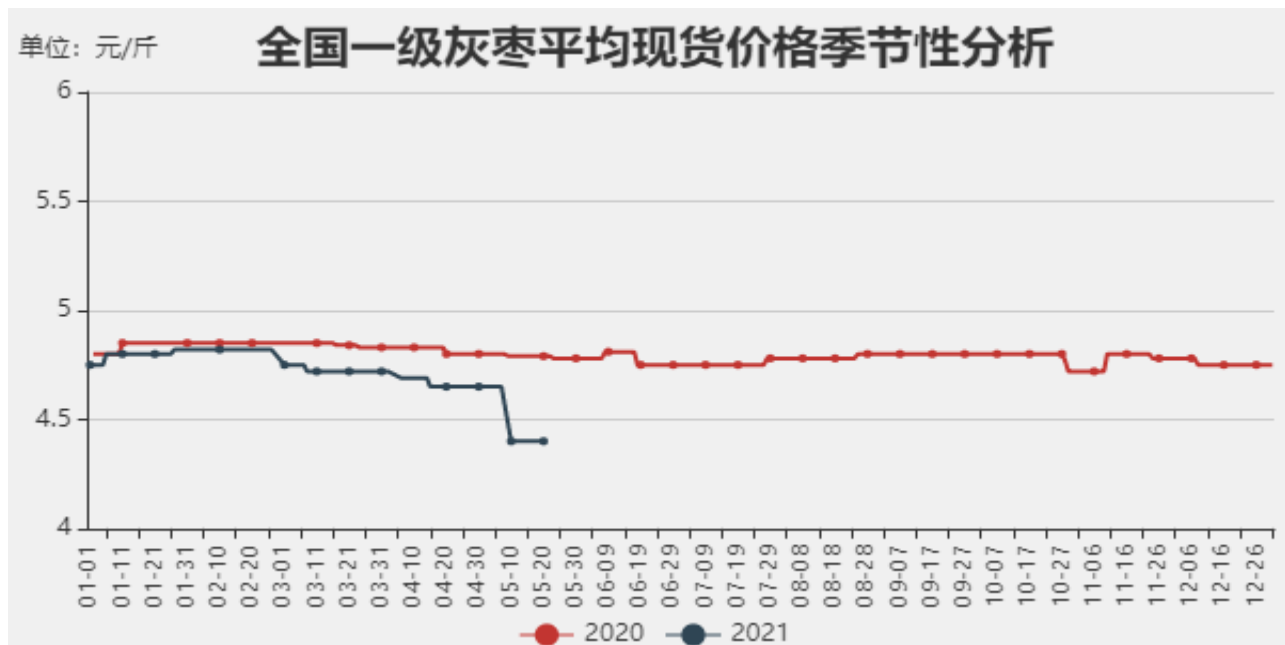


数据来源：瑞达期货研究院

截止2021年5月21日，河北沧州一级灰枣价格为3.75元/斤，处于近三年相对低位水平。

2、全国一级灰枣平均现货价格走势

图3：全国一级灰枣平均现货价格走势

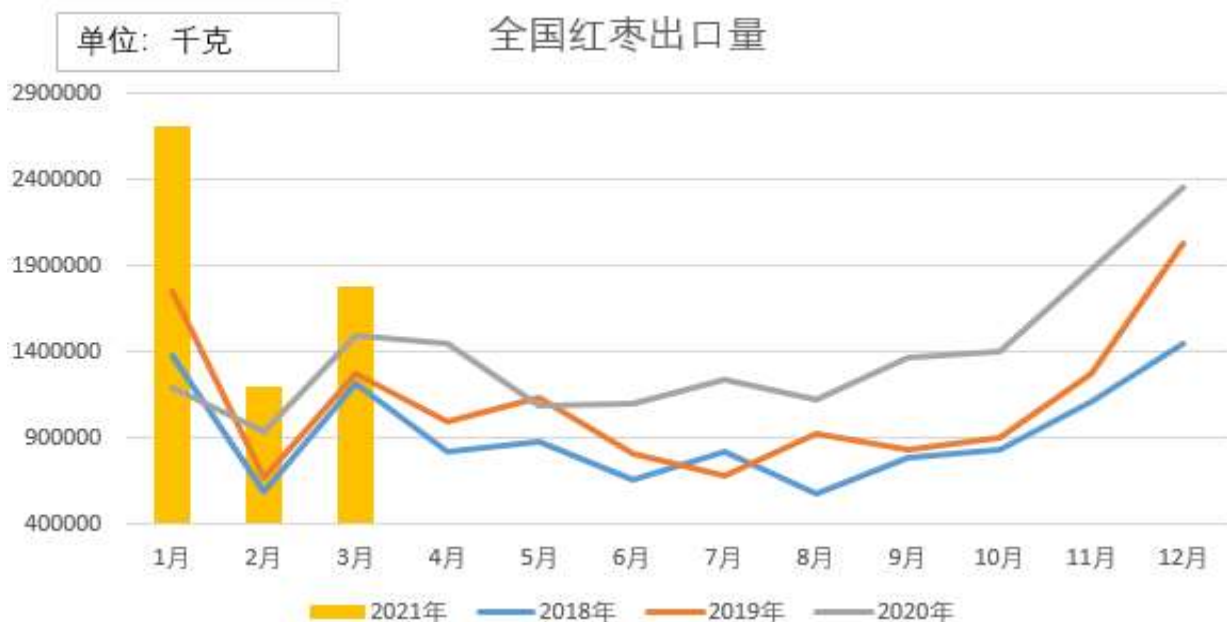


数据来源：瑞达期货研究院

截止2021年5月21日，全国一级灰枣市场平均现货价格为4.40元/斤，较上周环比不变。

3、红枣出口量走势

图4：红枣出口量走势



数据来源：天下粮仓 瑞达期货研究院

据海关总署数据显示，截止2021年3月，中国出口红枣当月1786.7吨，较上个月环比增加48.03%，同比增加19.12%。

4、红枣基差走势

图5：红枣基差走势



数据来源：瑞达研究院 Wind

截止2021年5月21日，全国红枣现货价与红枣期货2109合约的基差为+955，基差小幅缩小。

5、郑商所红枣仓单情况

图6：红枣注册仓单及有效预报



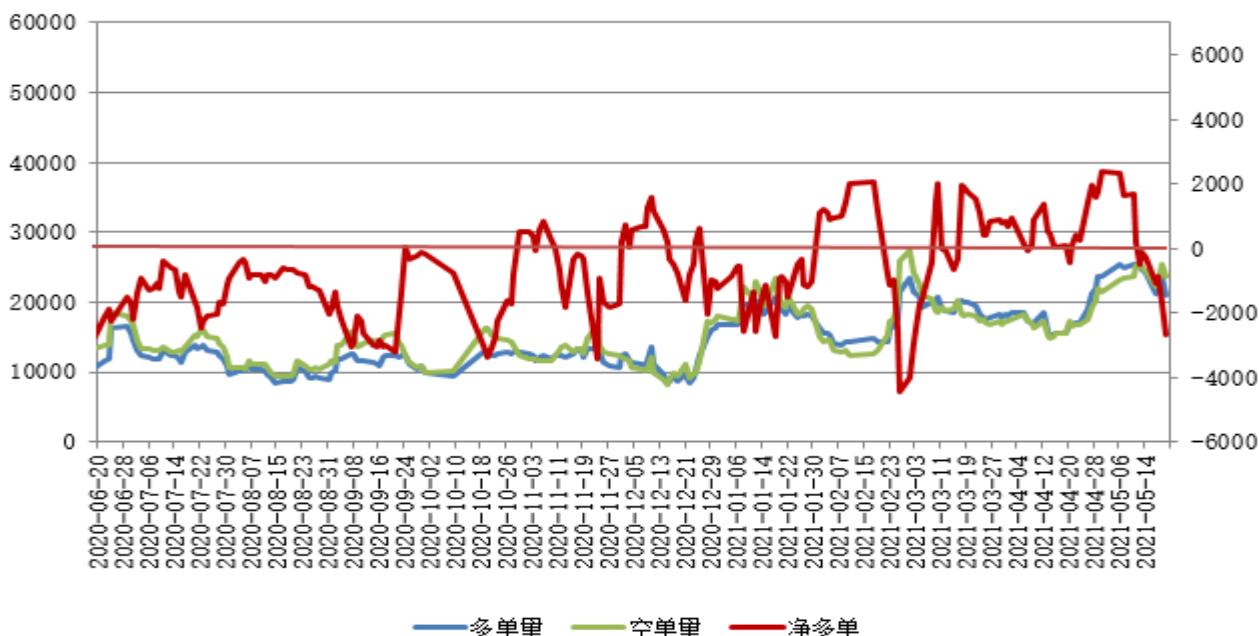
数据来源：瑞达研究院 Wind（备注1张仓单=1手*5元/吨）

截止2021年5月20日，红枣期货仓单为1606张，有效预报为166张。

6、郑州红枣期货前二十名净持仓情况分析

图7：郑州红枣期货前20名持仓情况分析

郑州红枣期货前二十名持仓分析



数据来源：瑞达研究院 郑商所（右轴为净持仓指标）

截止2021年5月20日，红枣期货前二十名净持仓为-2665手，多头持仓为21088手，空头持仓为23753手。

本报告中的信息均来源于公开可获得资料，瑞达期货股份有限公司力求准确可靠，但对这些信息的准确性及完整性不做任何保证，据此投资，责任自负。本报告不构成个人投资建议，客户应考虑本报告中的任何意见或建议是否符合其特定状况。本报告版权仅为我公司所有，未经书面许可，任何机构和个人不得以任何形式翻版、复制和发布。如引用、刊发，需注明出处为瑞达期货股份有限公司研究院，且不得对本报告进行有悖原意的引用、删节和修改。

