

# 「2022.10.14」

## 花生市场周报

新季花生即将上市，供应压力逐渐显现

作者：王翠冰

期货投资咨询证号：Z0015587

联系电话：0595-86778969

关注我们获  
取更多资讯



业务咨询  
添加客服



# 目录

---



## 1、周度要点小结



## 2、期现市场



## 3、产业情况

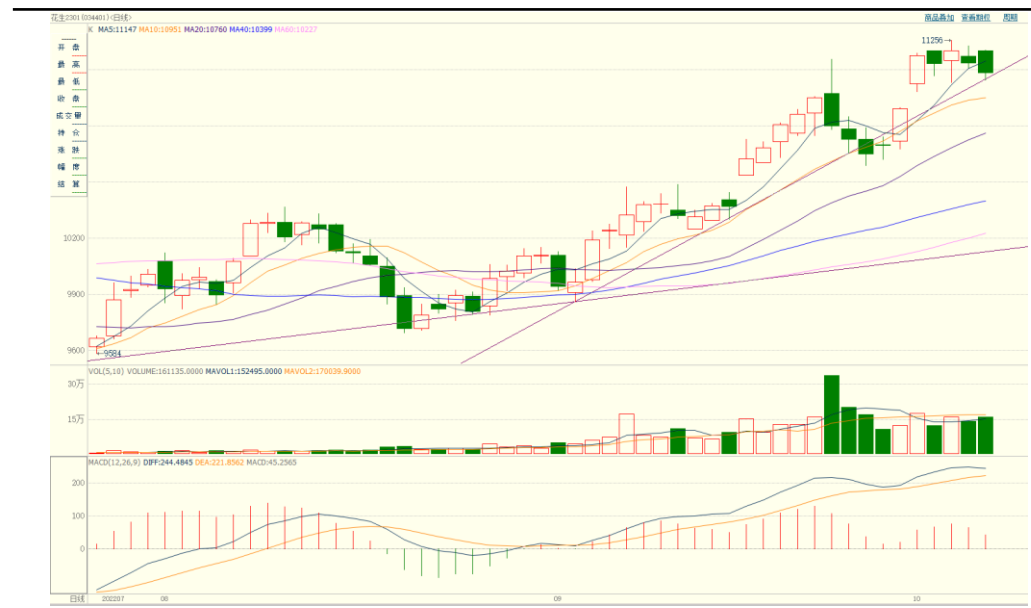


## 4、期权市场

- ◆ 供应方面，河南、山东主产区新季花生米继续上市，东北新季花生米受到国庆期间不良天气影响，推迟上市，使得本周供应量仍然有限，不过近日东北产区天气转好，新季花生上市进度有望加快，届时将形成有效供应。目前市场对于花生减产预期强烈，对花生价格存在较强支撑，不过花生集中上市时供应端存在较大压力，价格可能出现回落。需求方面，花生油、花生粕价格处于高位，使得压榨利润较为客观，油厂开机率有所上升，且开始逐步建立花生库存，预计花生大量上市时油厂会进行集中采购，对冲供应端压力。总体来说，目前新花生尚未形成有效供应，供需偏紧，随着新季花生集中上市，供应端压力将会显现，预计花生价格将适度回调，不过本年度花生减产幅度明显已成定局，因此花生价格适度回调后会重新走高，中长期看多。
- ◆ 盘面上，本周花生2301合约周一强势高开，随后于11100元/吨附近震荡运行，收涨2.93%，收报11084元/吨。技术上，日MACD指标显示动能柱仍呈红色。操作上，建议暂且观望，关注新季花生上市进度和油厂收购情况。

## 本周期货市场宽幅震荡

图1、花生2301合约走势

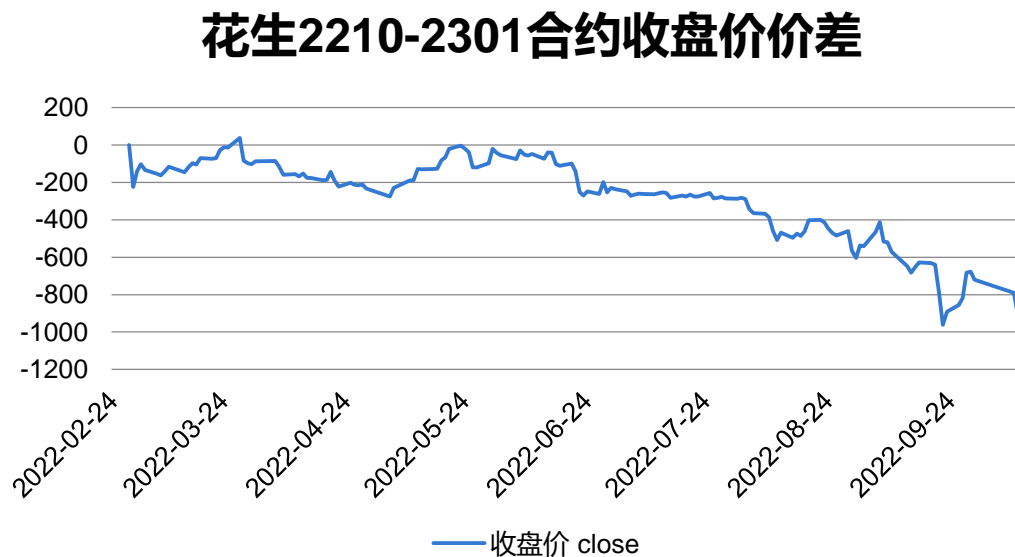


来源：博易大师 瑞达期货研究院

本周花生期货跳空高开，随后高位震荡，2301合约收涨2.93%，收报11084元/吨。

## 花生期货10-01价差缩小，近弱远强

图2、花生2210和2301期货合约收盘价价差



来源：wind 瑞达期货研究院

本周花生2210和2301期货合约收盘价价差缩小，收报-984元/吨。

## 本周前二十名净空单大幅增加

图3、花生前二十名多空持仓



来源：郑州商品交易所 瑞达期货研究院

图4、CZCE花生期货前二十名净持仓

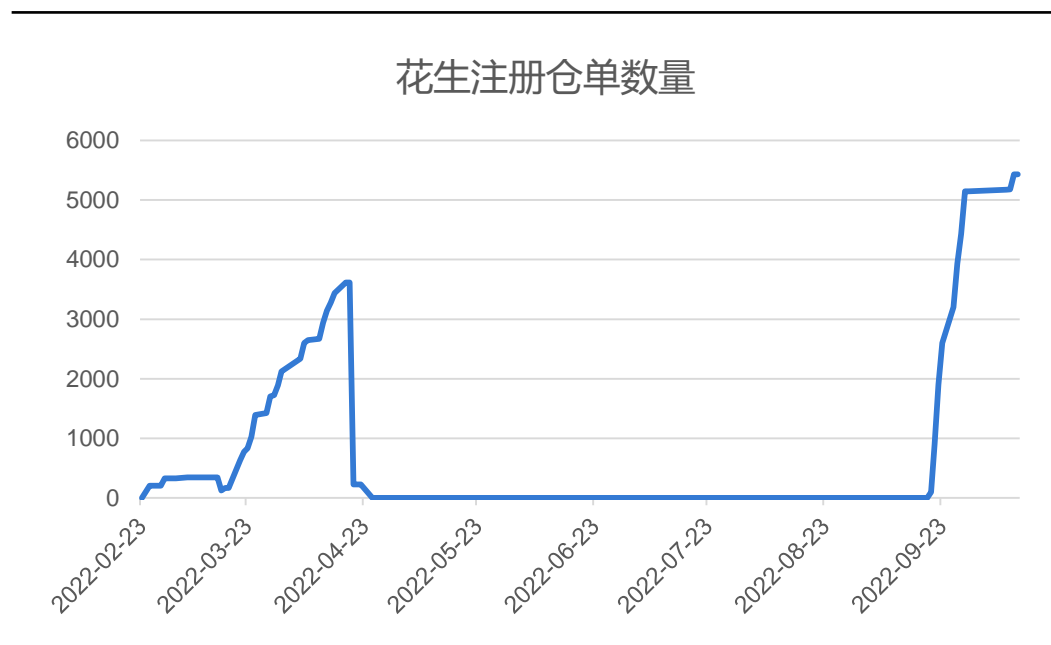


来源：郑州商品交易所 瑞达期货研究院

截至2022年10月14日，花生期货前二十名多头持仓112717手，空头持仓104682手，净持仓8035手，较上周增加7909手。

## 本周仓单增加

图5、花生注册仓单数量



来源：郑州商品交易所 瑞达期货研究院

截至2022年10月14日，花生注册仓单5432张。

## 新季花生米价格本周趋稳运行

图6、主产区通货花生仁现货价格



来源：我的农产品网 瑞达期货研究院

图7、全国油料米市场均价



来源：国家统计局 瑞达期货研究院

根据我的农产品网，截止10月14日，山东、河南通货花生仁现货价格分别为10600 (+0) 元/吨、10560 (+160) 元/吨。根据国家统计局，截止10月10日当周，全国油料米平均价格为9900元/吨，与上期相比上升573.8元/吨。



## 花生处于正向市场

图8、全国油料米均价与期货价格基差

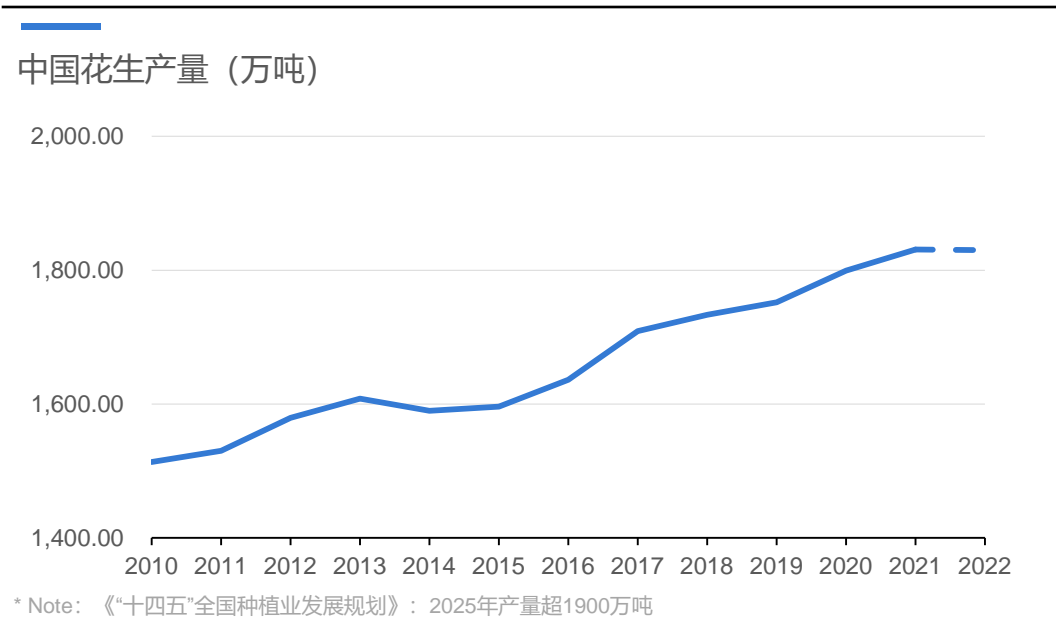


来源：我的农产品网 瑞达期货研究院

截至10月14日，油料花生米与花生活跃期货合约的基差为-25.67元/吨，较上周下降-33.67元/吨，处于正向市场。

## 供应端——主产区新米预计即将大量上市

图9、中国花生产量

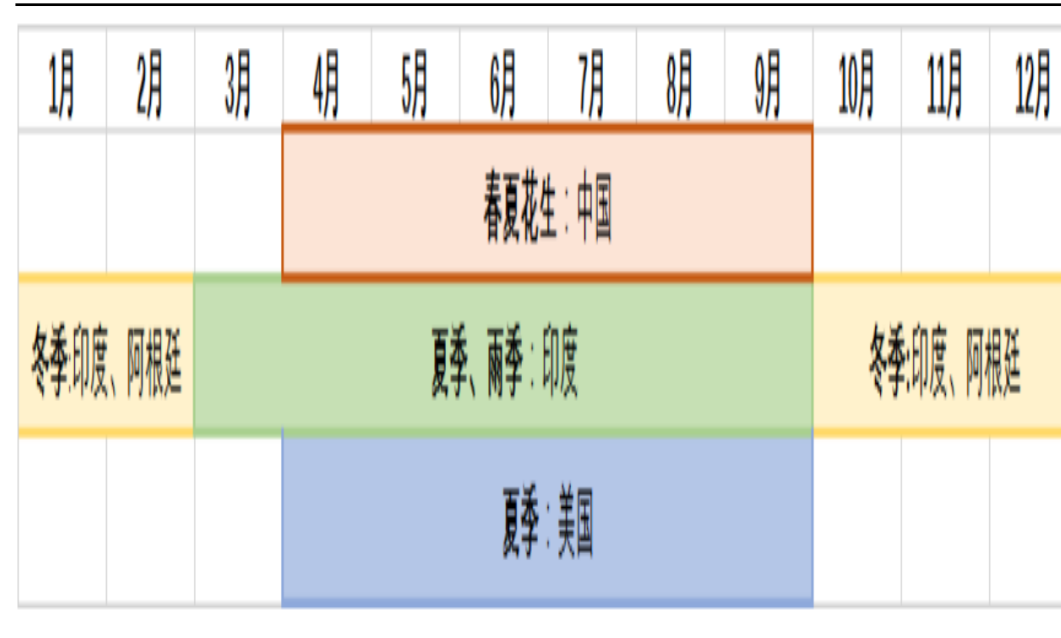


来源：美国农业部 瑞达期货研究院

2010年以来，中国花生产量已经实现十连增，2021/22年度为1830.80万吨。根据《“十四五”全国种植业发展规划》，2025年花生产量超过1900万吨，要想实现这个目标，产量年均增长要达到1.08%左右。

10月中旬预计新季花生集中上市，供应端存在压力。

图10、全球主要生产国家生长周期



来源：wind 瑞达期货研究院

## 产业——油厂开机率小幅回升，花生库存继续增加

图11、样本油厂开机率 %



来源：我的农产品网 瑞达期货研究院

图12、样本油厂花生库存 吨



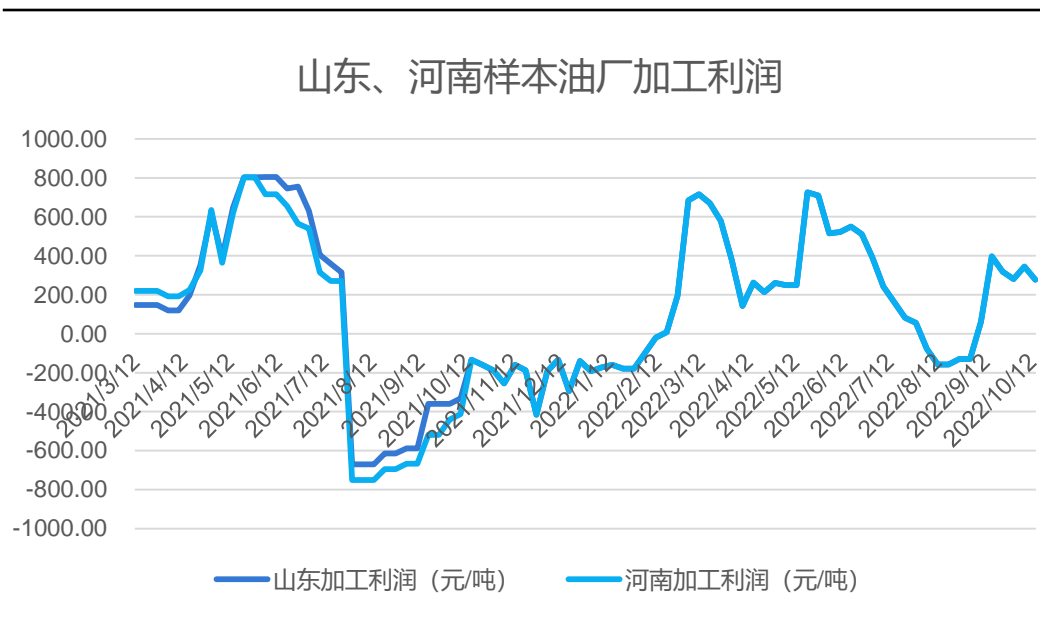
\* Note:

来源：我的农产品网 瑞达期货研究院

截止10月14日，样本油厂开机率为15 (+1.1) %，较去年同期下降37%，开机率小幅回升；截至10月14日，样本油厂花生库存为47105 (+3320) 吨。

## 产业——油厂加工利润下降

图13、样本油厂加工利润 元/吨



来源：我的农产品网 瑞达期货研究院

本周山东、河南地区样本油厂加工利润均为277元/吨，较上周345元/吨下降68元/吨。

## 产业——花生月度进口量、出口量增加

图14、花生月度进口量



来源：海关总署 瑞达期货研究院

图15、花生月度出口量

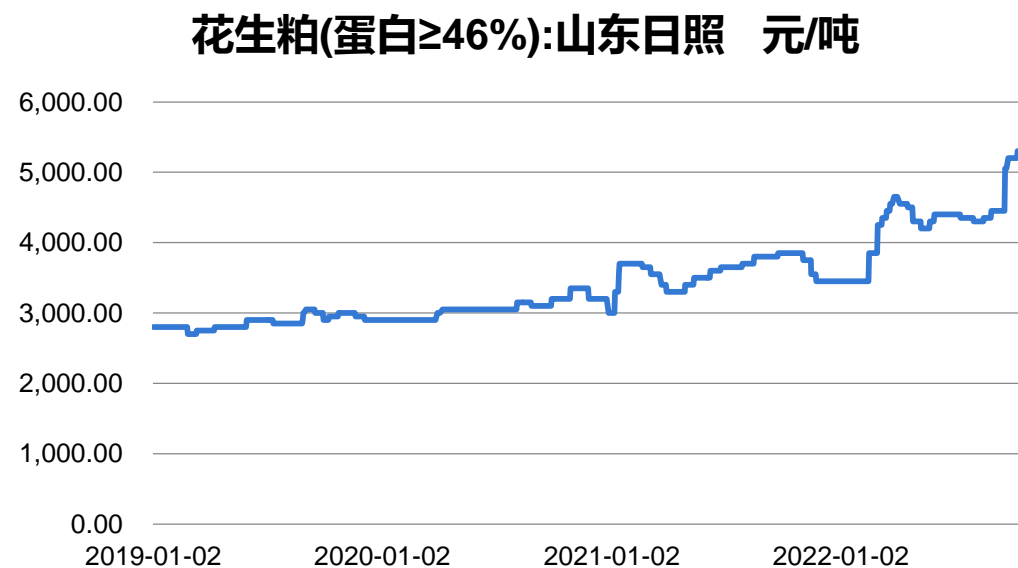


来源：海关总署 瑞达期货研究院

2022年8月花生月度进口量为75446.39吨，环比增加11.24%，同比增加46.48%；2022年8月出口量为4142.94吨，环比增加13.02%，同比减少4.79%。

## 下游——花生粕现货价格上升

图16、山东日照花生粕现货价格



来源: wind 瑞达期货研究院

图17、山东日照花生粕与豆粕价差

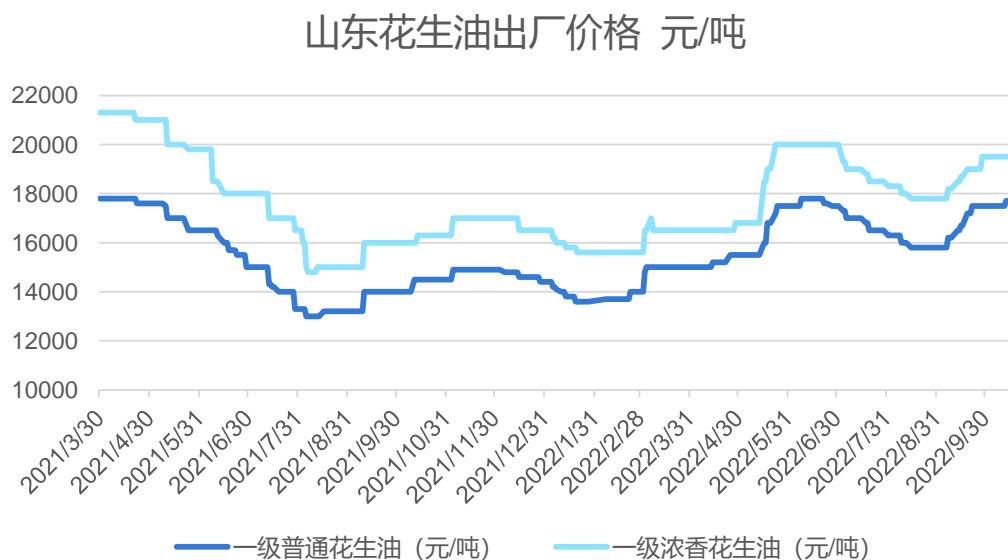


来源: wind 瑞达期货研究院

本周山东日照花生粕5300 (+100) 元/吨。截至10月14日,花生粕-豆粕价差为-150元/吨,较上周100元/吨下降250元/吨。

## 下游——花生油现货价格

图18、山东花生油出厂价格



来源：我的农产品网 瑞达期货研究院

10月14日，一级普通花生油出厂价格 17700 元/吨左右，较上周上涨200元/吨；浓香型在 19500 元/吨左右，较上周持平。花生油-豆油价差6360元/吨，较上周下降750元/吨。

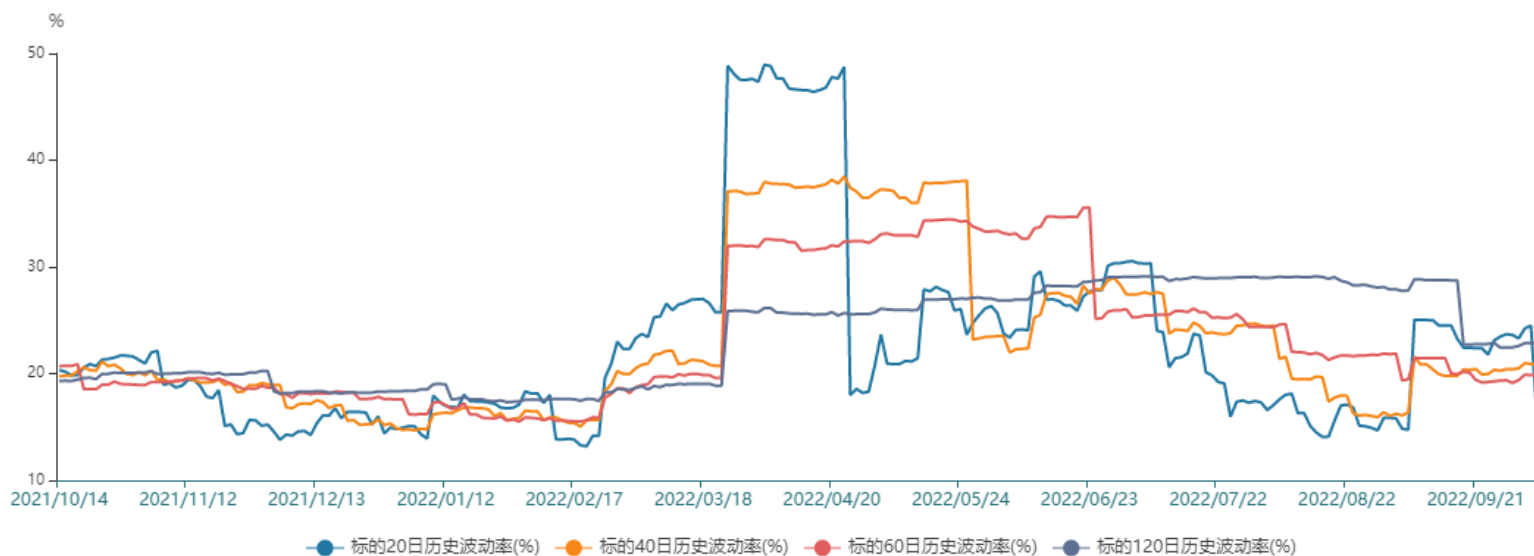
图19、花生油-豆油价差



来源：我的农产品网 wind 瑞达期货研究院

## 期权市场——标的20日历史波动率大幅下降

图20、花生期权标的历史波动率



来源: Wind

截至10月13日,花生期权标的20日历史波动率为16.34%,较上周下降6.96%;40日波动率为20.87%,较上周上升0.38%。



## 免责声明

本报告中的信息均来源于公开可获得资料，瑞达期货股份有限公司力求准确可靠，但对这些信息的准确性及完整性不做任何保证，据此投资，责任自负。本报告不构成个人投资建议，客户应考虑本报告中的任何意见或建议是否符合其特定状况。本报告版权仅为我公司所有，未经书面许可，任何机构和个人不得以任何形式翻版、复制和发布。如引用、刊发，需注明出处为瑞达期货股份有限公司研究院，且不得对本报告进行有悖原意的引用、删节和修改。

### 瑞达期货研究院简介

瑞达期货股份有限公司创建于1993年，目前在全国设立40多家分支机构，覆盖全国主要经济地区，是国内大型全牌照期货公司之一，是目前国内拥有分支机构多、运行规范、管理先进的专业期货经营机构。2012年12月完成股份制改制工作，并于2019年9月5日成功在深圳证券交易所挂牌上市，成为深交所期货第一股、是第二家登陆A股的期货上市公司。

研究院拥有完善的报告体系，除针对客户的个性化需要提供的投资报告和套利、套保操作方案外，还有晨会纪要、品种日评、周报、月报等策略分析报告。研究院现有特色产品有短信通、套利通、市场资金追踪、持仓分析系统、投顾策略、交易诊断系统、数据管理系统以及金尝发服务体系专供策略产品等。在创新业务方面，积极参与创新业务的前期产品研究，为创新业务培养大量专业人员，成为公司的信息数据中心、产品策略中心和人才储备中心。

瑞达期货研究院将继续往开来，向更深更广的投资领域推进，为客户的期货投资奉上贴心、专业、高效的优质服务。