

# 「2023.07.28」

## 花生市场周报

关注国内外天气题材，花生震荡偏强运行

作者：张昕

期货投资咨询证号：Z0018457

联系电话：0595-86778969

关注我们获取  
更多资讯



业务咨询  
添加客服



# 目录

---



## 1、周度要点小结



## 2、期现市场



## 3、产业情况



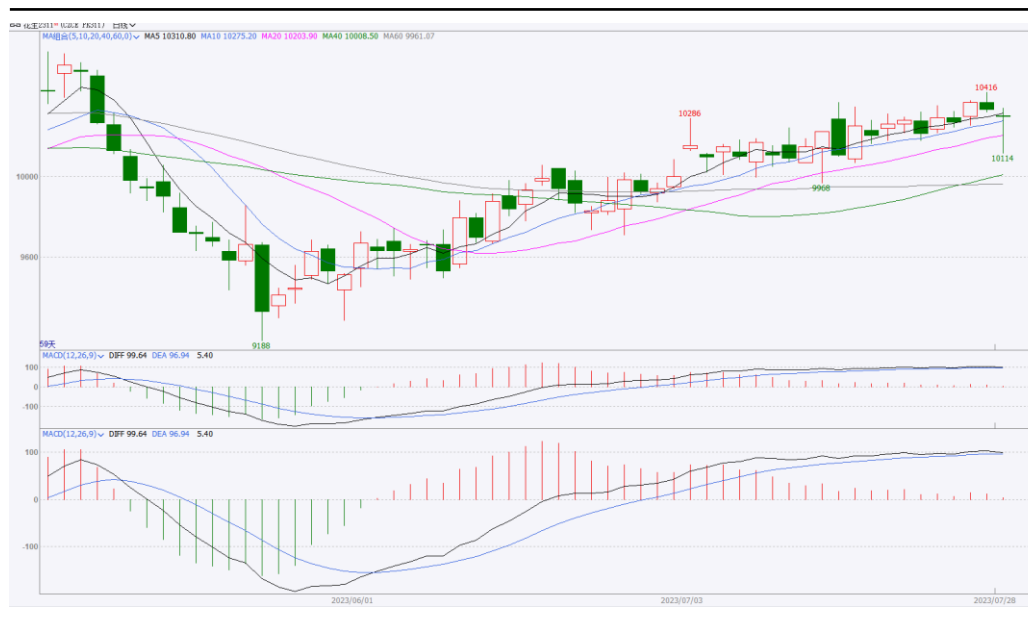
## 4、期权市场

## 「周度要点小结」

- ◆ **行情回顾：**本周花生主力2311合约上涨，收涨0.84%，收报10298元/吨。
- ◆ **行情展望：**供应端，旧作青黄不接，进口量下降，现货供应偏紧，新作而言，市场存在新季夏花生花生种植面积增加的预期，但7月部分产区遭遇高温天气，产量变化难以预估；需求端，油厂压榨利润持续好转，但开机率仍在低位区间，提振力度有限；自身需求未见明显改善，市场多按需采购，且无明显成交量。受国内供应偏紧，花生现货价格坚挺，天气题材有所降温，花生期价涨势变缓，但是厄尔尼诺现象对油料行情影响犹存，花生期价预计将维持偏强震荡走势。
- ◆ **策略建议：**建议2311合约偏多思维为主。
- ◆ **风险因素：**宏观经济、苏丹事件、天气变化、油厂超预期采购等。

## 本周期货市场上涨

图1、花生2311合约走势

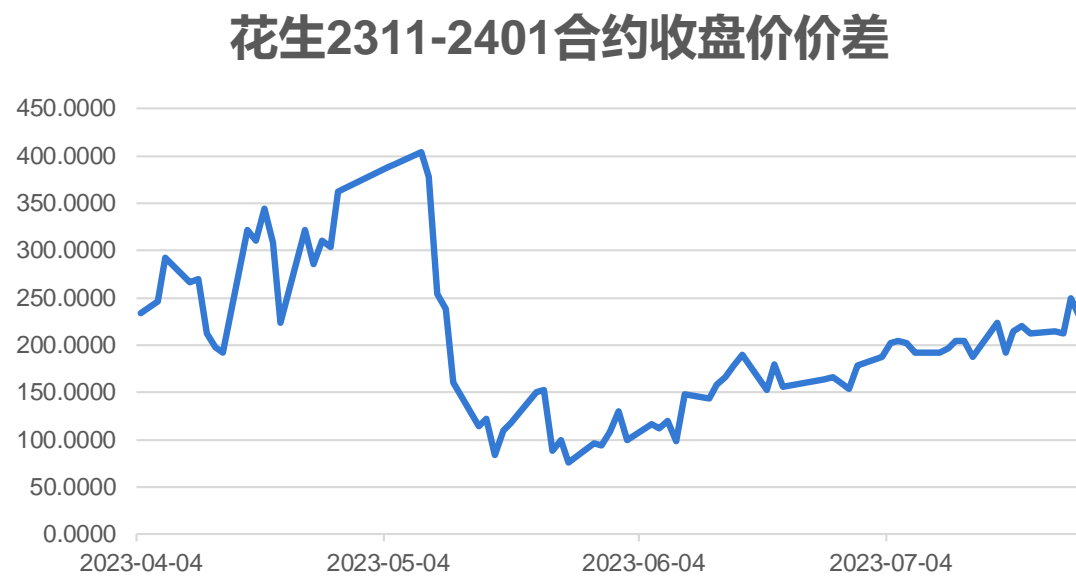


来源：文华财经 瑞达期货研究院

本周花生主力2311合约上涨，收涨0.84%，收报10298元/吨

## 花生期货11-01价差扩大

图2、花生2311和2401期货合约收盘价价差



来源: wind 瑞达期货研究院

本周花生2311和2401期货合约收盘价价差扩大，收报226元/吨。

## 本周前二十名净持仓增加

图3、花生前二十名多空持仓



来源：郑州商品交易所 瑞达期货研究院

图4、CZCE花生期货前二十名净持仓



来源：郑州商品交易所 瑞达期货研究院

截至2023年7月28日，花生期货前二十名多头持仓140886手，空头持仓138975手，净持仓1911手，较上周增加3981手。

## 本周仓单为0

图5、花生注册仓单数量

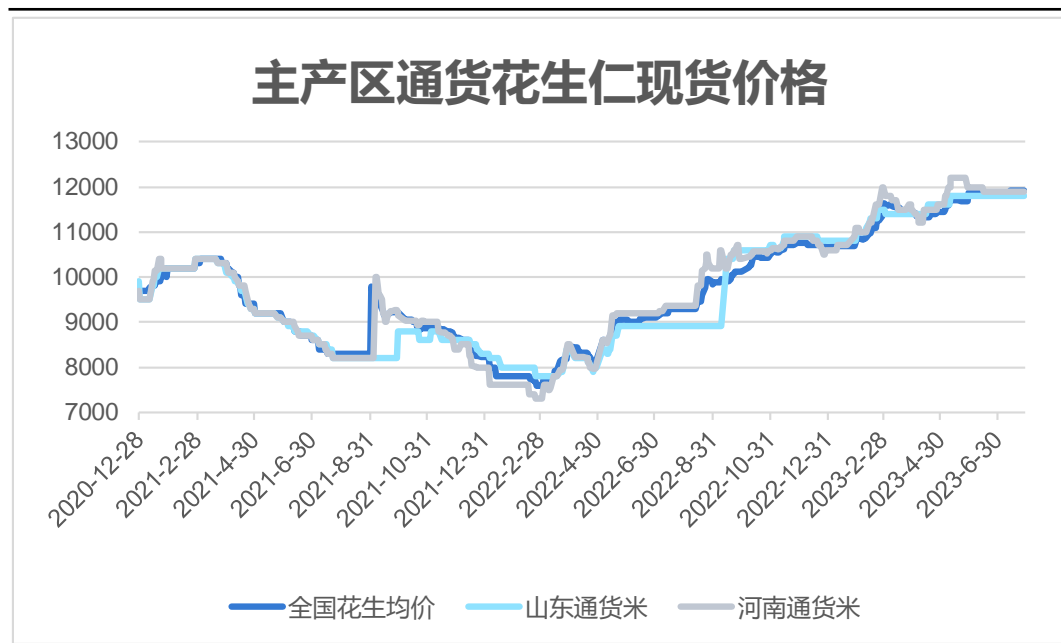


来源：郑州商品交易所 瑞达期货研究院

截至2023年7月28日，花生注册仓单0 (+0) 张。

## 通货花生价格持稳运行，油料米价格平稳

图6、主产区通货花生仁现货价格



来源：我的农产品网 瑞达期货研究院

图7、全国油料米市场均价



来源：国家统计局 瑞达期货研究院

根据我的农产品网，截止7月21日，山东、河南通货花生仁现货价格分别为11800 (+0) 元/吨、11900 (+0) 元/吨。

根据国家统计局，截止7月20日当周，全国油料米平均价格为9900元/吨，与上期相比下降0元/吨。



## 花生处于反向市场

图8、全国油料米均价与期货价格基差



来源：同花顺 瑞达期货研究院

截至7月28日，油料花生米与花生活跃期货合约的基差为1977元/吨，较上周下降86元/吨，处于反向市场。

## 供应端——夏花生种植面积或将扩大

图9、中国花生产量及种植面积



来源：我的农产品网

图10、全球主要生产国家生长周期



来源：wind 瑞达期货研究院

夏花生种植基本结束，花生种植利润高于玉米、大豆，市场预期夏花生种植面积将有增加。

## 产业——油厂开机率处于低位，花生库存减少

图11、样本油厂开机率 %



来源：我的农产品网 瑞达期货研究院

图12、样本油厂花生库存 吨



来源：我的农产品网 瑞达期货研究院

截止7月28日，样本油厂开机率为1.3 (-2.3) %，较去年同期下降16.9%；截至7月28日，样本油厂花生库存为47576 (-500) 吨。

## 产业——油厂利润由亏转盈

图13、样本油厂加工利润 元/吨

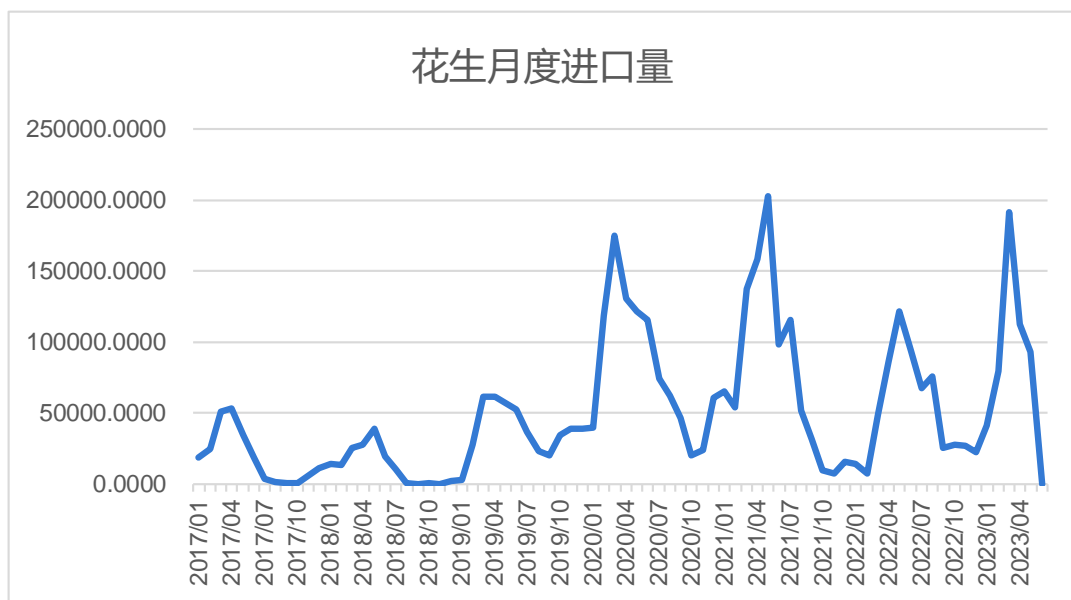


来源：我的农产品网 瑞达期货研究院

本周山东、河南地区样本油厂加工利润均为307元/吨，较上周-281元/吨上升43元/吨。

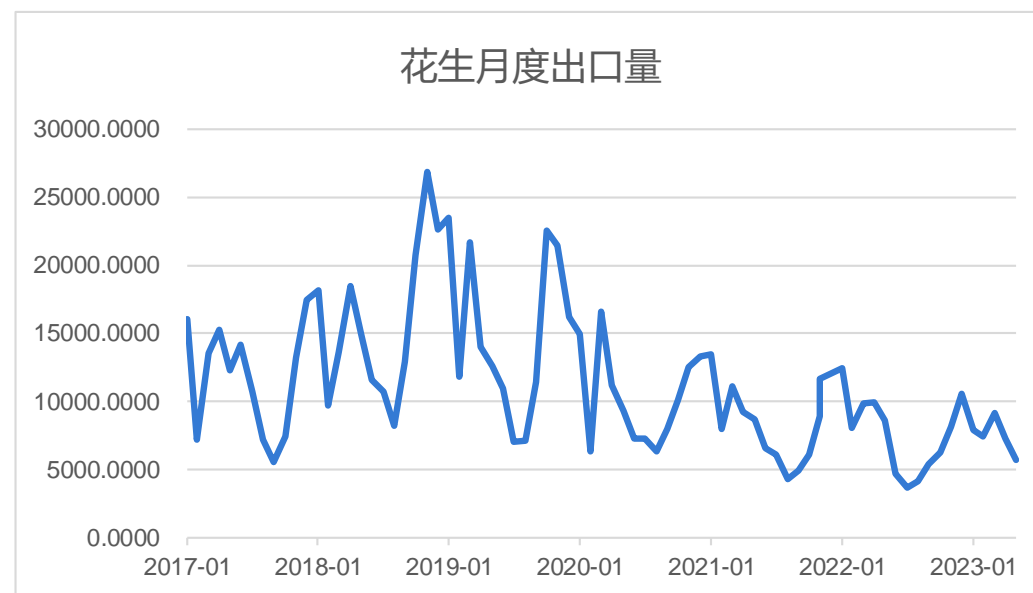
## 产业——花生月度进口量、出口量均减少

图14、花生月度进口量



来源：海关总署 瑞达期货研究院

图15、花生月度出口量

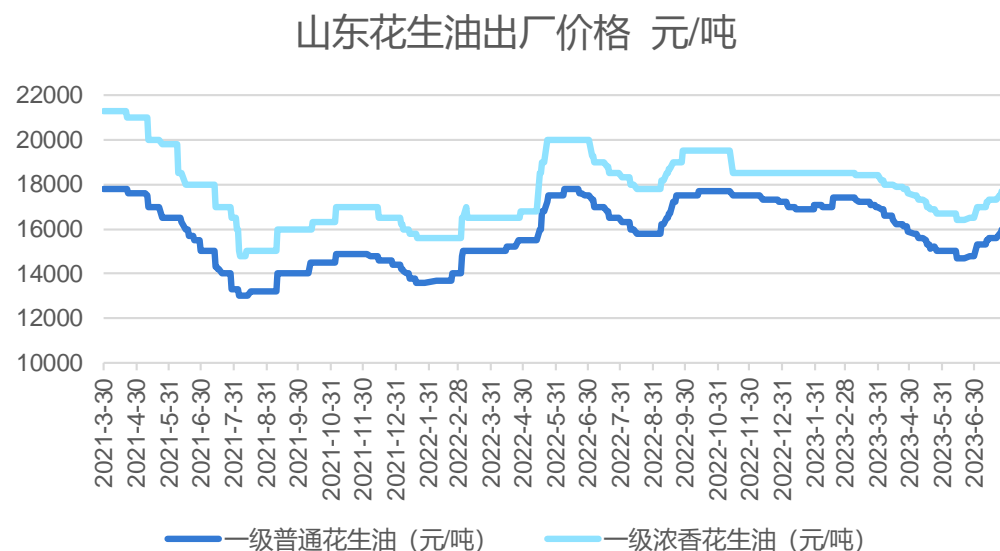


来源：海关总署 瑞达期货研究院

2023年6月花生月度进口量为49422.4吨，环比下降46.83%，同比减少47.32%；2023年6月出口量为4670.11吨，环比减少18.67%，同比减少1.44%。

## 下游——花生油现货价格上涨

图16、山东花生油出厂价格



来源：我的农产品网 瑞达期货研究院

截至7月28日，一级普通花生油出厂价格16000元/吨左右，较上周400元/吨；浓香型在17700元/吨左右，较上周400元/吨。花生油-豆油价差7610元/吨，较上周上升490元/吨。

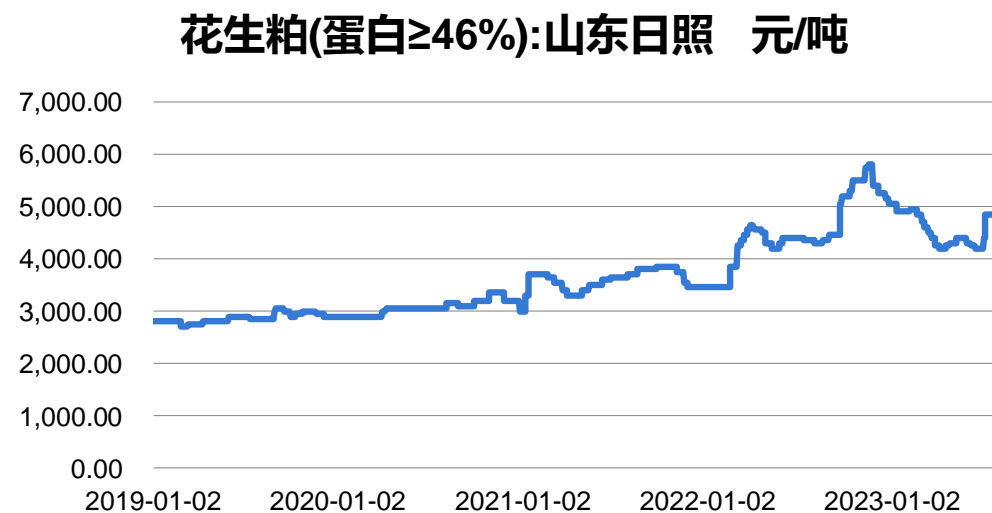
图17、花生油-豆油价差



来源：我的农产品网 wind 瑞达期货研究院

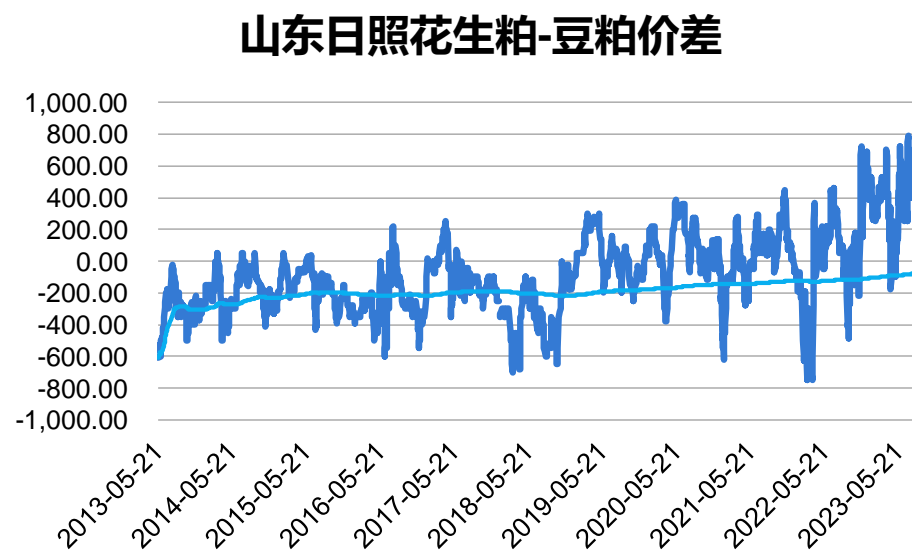
## 下游——花生粕现货价格维持

图18、山东日照花生粕现货价格



来源: wind 瑞达期货研究院

图19、山东日照花生粕与豆粕价差



来源: wind 瑞达期货研究院

本周山东日照花生粕4850 (+0) 元/吨。截至7月21日,花生粕-豆粕价差为470元/吨,较上周减少100元/吨。

## 期权市场——标的40日历史波动率下降

图20、花生期权标的历史波动率



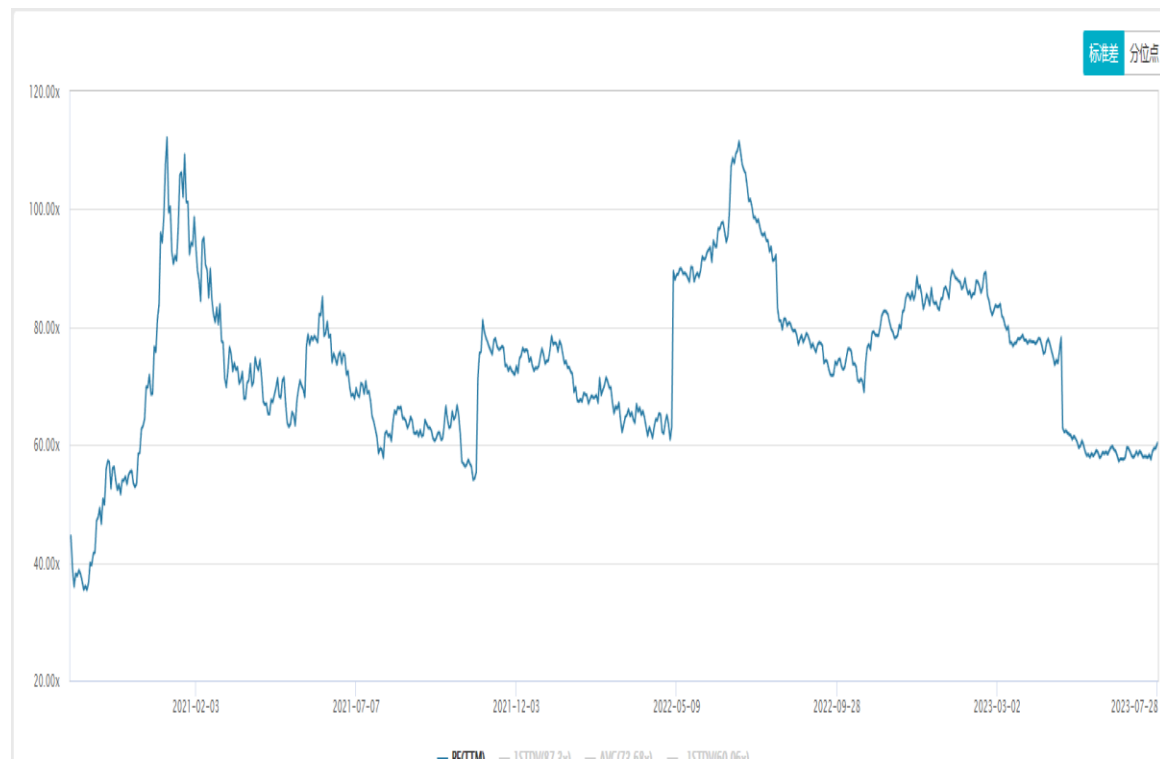
来源: Wind

截至7月28日，花生期权标的20日历史波动率为16.61%，较上周下降0.01%；40日波动率为13.88%，较上周下降3.69%。



## 股市——金龙鱼

图21、金龙鱼市盈率



来源：WIND

## 免责声明

本报告中的信息均来源于公开可获得资料，瑞达期货股份有限公司力求准确可靠，但对这些信息的准确性及完整性不做任何保证，据此投资，责任自负。本报告不构成个人投资建议，客户应考虑本报告中的任何意见或建议是否符合其特定状况。本报告版权仅为我公司所有，未经书面许可，任何机构和个人不得以任何形式翻版、复制和发布。如引用、刊发，需注明出处为瑞达期货股份有限公司研究院，且不得对本报告进行有悖原意的引用、删节和修改。

### 瑞达期货研究院简介

瑞达期货股份有限公司创建于1993年，目前在全国设立40多家分支机构，覆盖全国主要经济地区，是国内大型全牌照期货公司之一，是目前国内拥有分支机构多、运行规范、管理先进的专业期货经营机构。2012年12月完成股份制改制工作，并于2019年9月5日成功在深圳证券交易所挂牌上市，成为深交所期货第一股、是第二家登陆A股的期货上市公司。

研究院拥有完善的报告体系，除针对客户的个性化需要提供的投资报告和套利、套保操作方案外，还有晨会纪要、品种日评、周报、月报等策略分析报告。研究院现有特色产品有短信通、套利通、市场资金追踪、持仓分析系统、投顾策略、交易诊断系统、数据管理系统以及金尝发服务体系专供策略产品等。在创新业务方面，积极参与创新业务的前期产品研究，为创新业务培养大量专业人员，成为公司的信息数据中心、产品策略中心和人才储备中心。

瑞达期货研究院将继往开来，向更深更广的投资领域推进，为客户的期货投资奉上贴心、专业、高效的优质服务。