

M
A
R
K
E
T

R
E
S
E
A
R
C
H

R
E
P
O
R
T

市场研报



瑞达期货
RUIDA FUTURES



金尝发



瑞达期货研究院

农产品组 红枣期货周报 2020年11月20日

联系方式：研究院微信号



瑞达期货王翠冰

关注瑞达研究院微信公众号

期货从业资格证：F3030669

Follow us on WeChat

投资咨询从业资格证：Z0015587

红枣

一、核心要点

1、周度数据

观察角度	名称	上一周	本周	涨跌
期货	收盘（元/吨）	9955	9970	+15
	持仓（手）	16506	18396	+1890
	前 20 名净持仓	-1203	-1330	-127
现货	沧州红枣（元/吨）	8500	8500	0

2、多空因素分析

利多因素	利空因素
优质枣挺价持续，支撑红枣现货价格。 据国家发展改革委价格监测中心消息显示，截至10月25日，新疆自治区的一级灰枣出厂价格指	产区红枣品质参差不齐，存货商采购有限。

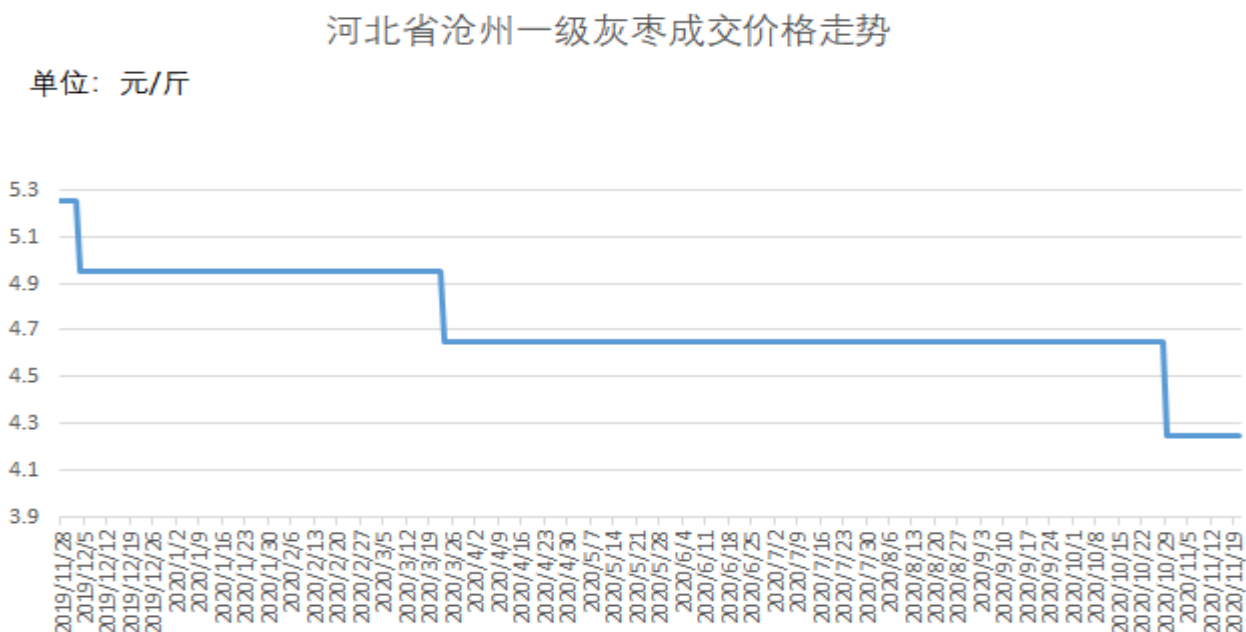
数为 9.39 元/公斤，环比上涨 0.07 元/公斤。河北省一级灰枣批发价格指数为 8.47 元/公斤，环比持平；河南省一级灰枣出厂价格指数为 10.39 元/公斤，环比下跌 0.01 元/公斤。河南省一级灰枣批发价格指数为 6.18 元/公斤，环比持平；河南省一级灰枣出厂价格指数为 11.9 元/公斤，环比持平。红枣主产区批发现货价格涨跌互现，但上调幅度大于下调幅度。

周度观点策略总结：本周红枣期货 2101 合约期价下探回升，周度涨幅约为 0.15%。本周主销区红枣现货报价持稳，新疆阿拉尔一级灰枣价格 4.75 元/斤，河北沧州一级灰枣价格 4.25 元/斤，较上周环比持平。据天下粮仓对主产区 25 家企业调研结果，截止 11 月 20 日，全国红枣库存量稳步增加，较上周增幅为 5.13%，但增幅明显下降。目前新枣下树质量及干度偏好，枣农惜售情绪较高，加之红枣消费进入旺季期，市场对质量较好的红枣需求量大增。不过主销区红枣质量参差不齐，中等货源随行出售，抑制红枣行情。操作上，CJ2101 合约建议短期在 9700-10200 元/吨区间交易。

二、周度市场数据

1、河北沧州一级灰枣现货价格持稳

图1：河北沧州一级灰枣价格走势



数据来源：瑞达研究院 布瑞克

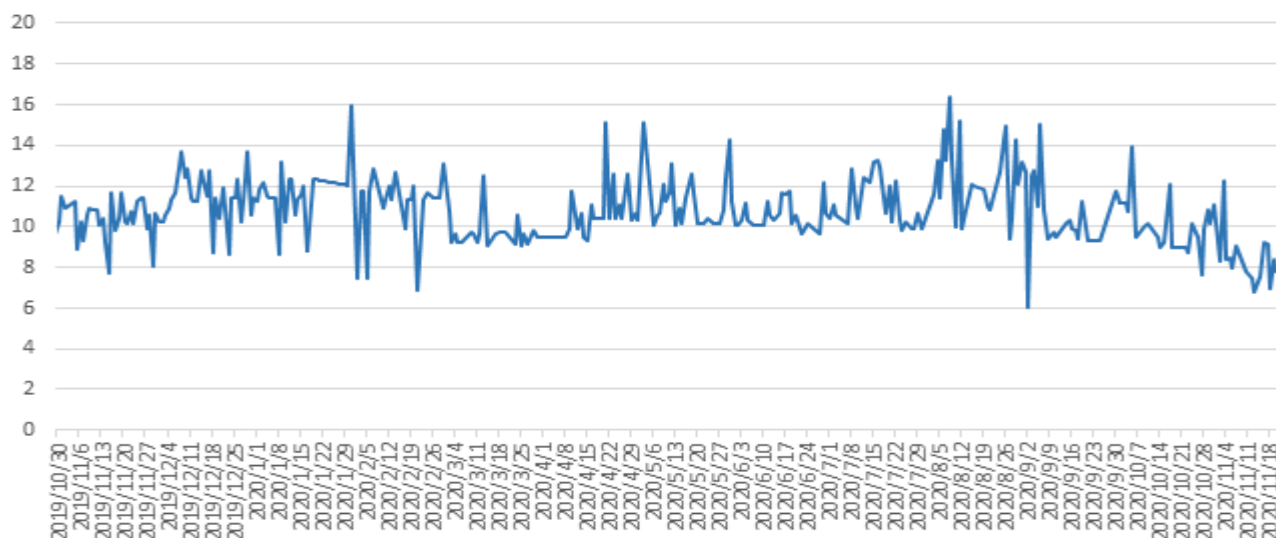
截止2020年11月20日，河北沧州一级灰枣价格为4.25元/斤，较上周相对持平。

2、全国灰枣现货批发价格走势

图2：全国灰枣批发价格走势

单位：元/斤

全国红枣批发市场价格走势



数据来源：瑞达研究院 布瑞克

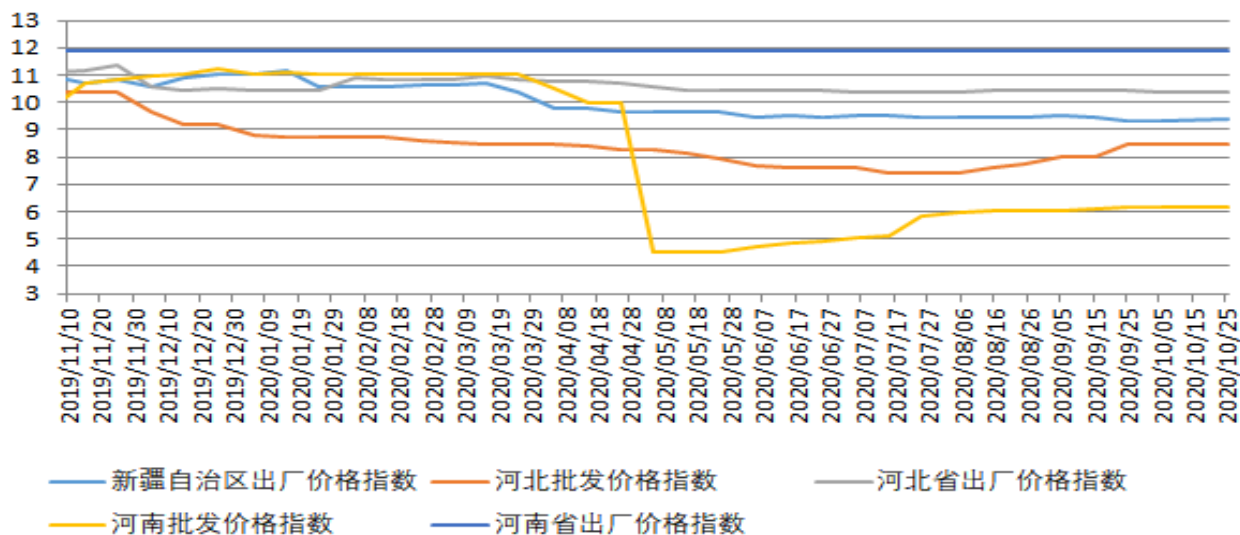
截止2020年11月20日，全国灰枣市场批发价格为7.80元/斤，较上周小幅上调。

3、国家发改委对红枣价格指数监测情况

图3：红枣价格指数走势

红枣价格指数走势

单位：元/公斤

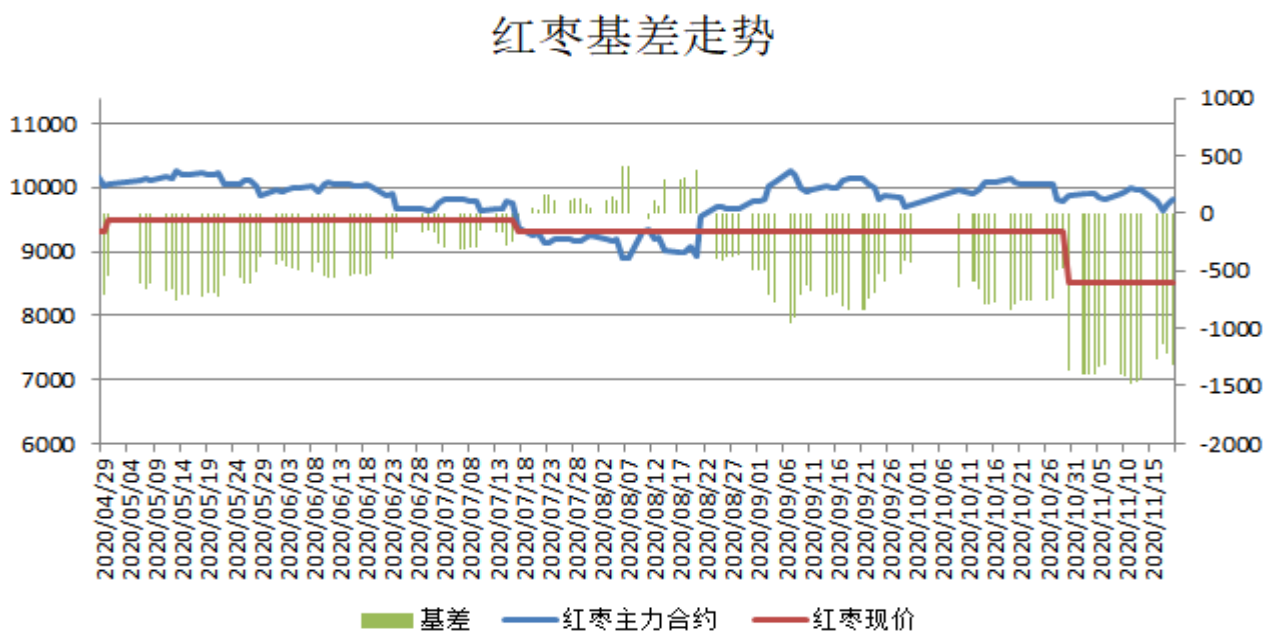


数据来源：瑞达研究院 国家发改委官网

据国家发展改革委价格监测中心消息显示，截至10月25日，新疆自治区的一级灰枣出厂价格指数为9.39元/公斤，环比上涨0.07元/公斤。河北省一级灰枣批发价格指数为8.47元/公斤，环比持平；河南省一级灰枣出厂价格指数为10.39元/公斤，环比下跌0.01元/公斤。河南省一级灰枣批发价格指数为6.18元/公斤，环比持平；河南省一级灰枣出厂价格指数为11.9元/公斤，环比持平。红枣主产区批发现货价格涨跌互现。

4、红枣基差走势

图4：红枣基差走势

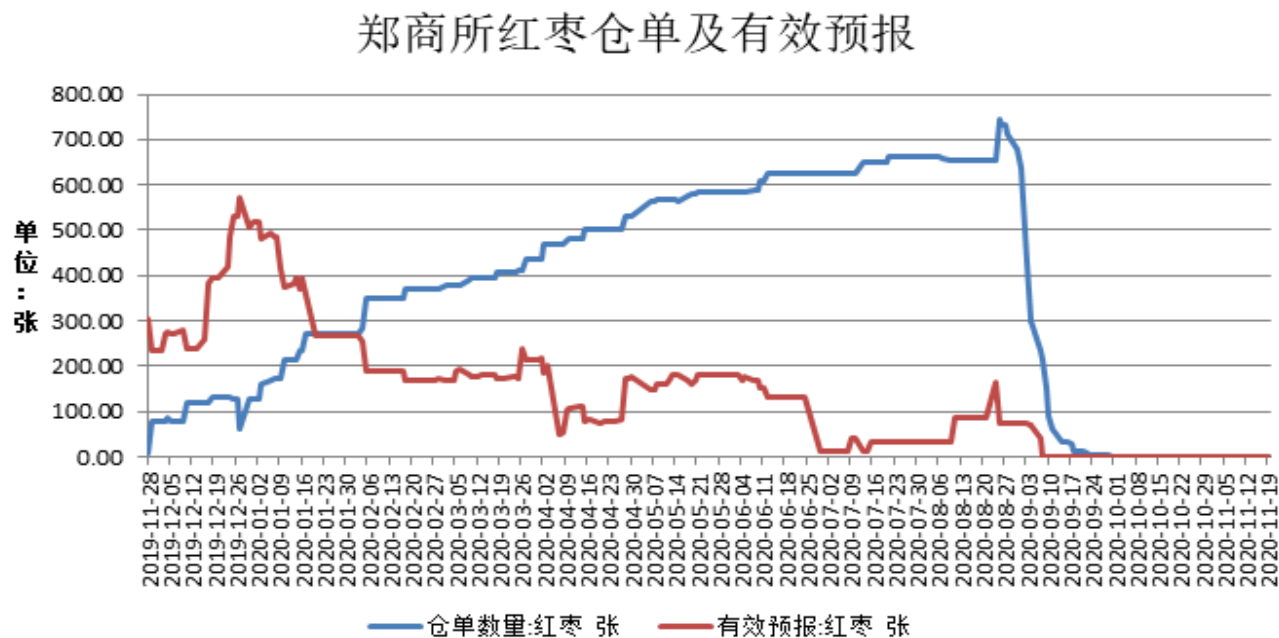


数据来源：瑞达研究院 Wind

截止2020年11月20日，红枣期货2101合约基差为-1470，基差继续缩小。

5、郑商所红枣仓单情况

图5：红枣注册仓单及有效预报



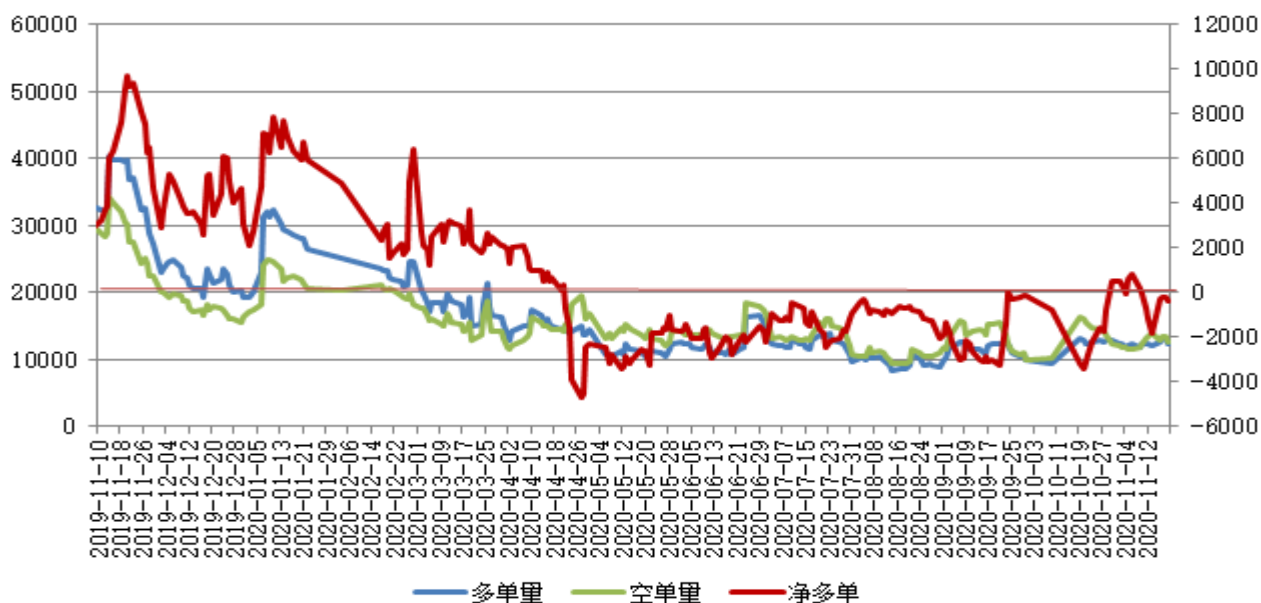
数据来源：瑞达研究院 Wind（备注1张仓单=1手*5元/吨）

截止2020年11月20日，红枣期货仓单为0张，有效预报为0张。

6、郑州红枣期货前二十名净持仓情况分析

图6：郑州红枣期货前20名持仓情况分析

郑州红枣期货前二十名持仓分析



数据来源：瑞达研究院 郑商所（右轴为净持仓指标）

截止2020年11月20日，红枣期货前二十名净持仓为-1330手，多头持仓为13469手，空头持仓为14799手。

本报告中的信息均来源于公开可获得资料，瑞达期货股份有限公司力求准确可靠，但对这些信息的准确性及完整性不做任何保证，据此投资，责任自负。本报告不构成个人投资建议，客户应考虑本报告中的任何意见或建议是否符合其特定状况。本报告版权仅为我公司所有，未经书面许可，任何机构和个人不得以任何形式翻版、复制和发布。如引用、刊发，需注明出处为瑞达期货股份有限公司研究院，且不得对本报告进行有悖原意的引用、删节和修改。

