

「2022.04.22」

纯碱玻璃市场周报

疫情影响终端需求 短期难有大幅上涨

作者：林静宜

期货投资咨询证号：Z0013465

联系电话：0595-86778969

关注我们获
取更多资讯



业务咨询
添加客服



目录



1、周度要点小结



2、期现市场



3、产业链分析

「周度要点小结」

- ◆ 本周国内纯碱期货价格整体呈冲高回落运行态势。现货价格走势稳中偏强，个别企业价格上行，情绪表现积极。玻璃期价整体呈区间震荡运行态势，本周沙河地区解封初期，高速公路管控，车辆运输仍不畅通，货源外发存在难度，由于多数厂家执行保价政策，本地经销商多根据自身情况拉货，生产企业销售政策不一，产销情况亦存在差异，部分前期价格下调企业走货较好，价格再次提涨。
- ◆ 下周来看，近期个别装置短暂停车后恢复，国内纯碱装置开工率有所提升，预计短期开工负荷整体持稳。随着局部地区物流有所缓解，本周国内纯碱企业库存整体下降，但区域不同，库存变化有差异。目前市场的发货主要依靠火运和船运，汽运影响依旧严重，且运费增加。下游需求表现稳定，刚需用户采购，订单环比小幅度下降，盘面升水幅度较高给期价带来压力。玻璃方面，近期国内浮法玻璃现货市场整体偏弱，下游采购积极性较弱，贸易商成交灵活。华北区域沙河解除管控，货源流通逐渐恢复中，整体成交量仍较为一般；华东地区成品库存保持在控制范围之内；华中区域多数厂家产销一般；华南地区局部受疫情影响，部分企业出货有所转弱。近期国内浮法玻璃行业开工率整体维持稳定，日熔量维持高位，但受疫情影响，局部区域深加工企业放假、停产，加上需求未见好转，资金链紧张下，整体下游开工不高，下游订单存在分化，多数下游订单不足，短期供需格局依然偏弱。
- ◆ 操作上，SA2209合约短期建议在3000-3200区间交易；FG2209合约短期建议在1990-2080区间交易。
- ◆ 交易提示：关注周四纯碱开工率、纯碱企业库存、玻璃产能利用率、玻璃企业库存数据。

本周纯碱期价冲高回落，玻璃期价窄幅波动

郑州纯碱期货价格走势



来源：博易大师

郑州玻璃期货价格走势



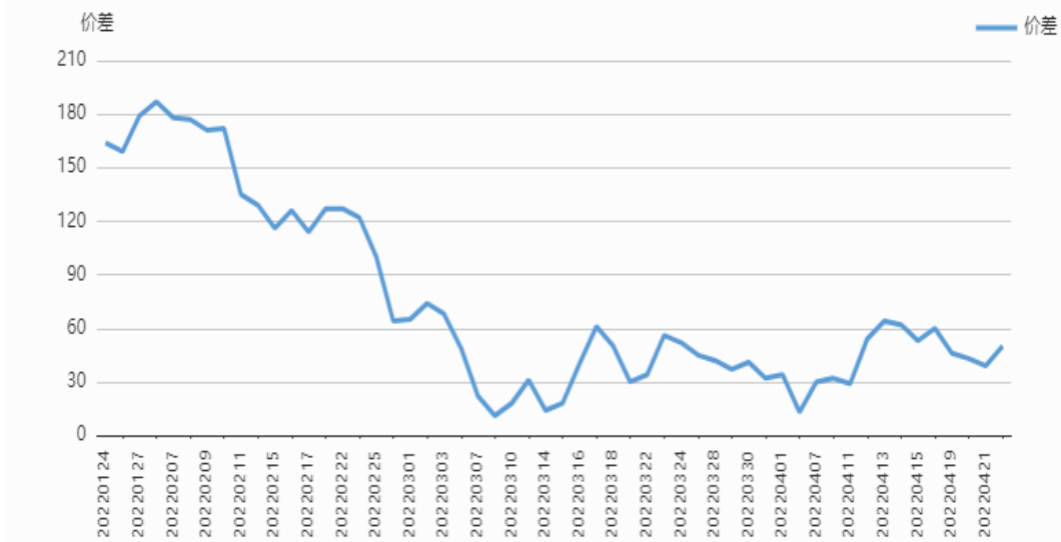
来源：博易大师

- 本周郑州纯碱主力2209合约期价呈冲高回落运行态势，当周跌幅为0.93%；郑州玻璃主力2209合约期价维持区间窄幅震荡，当周涨幅为1.2%。

跨期价差

SA9-1价差

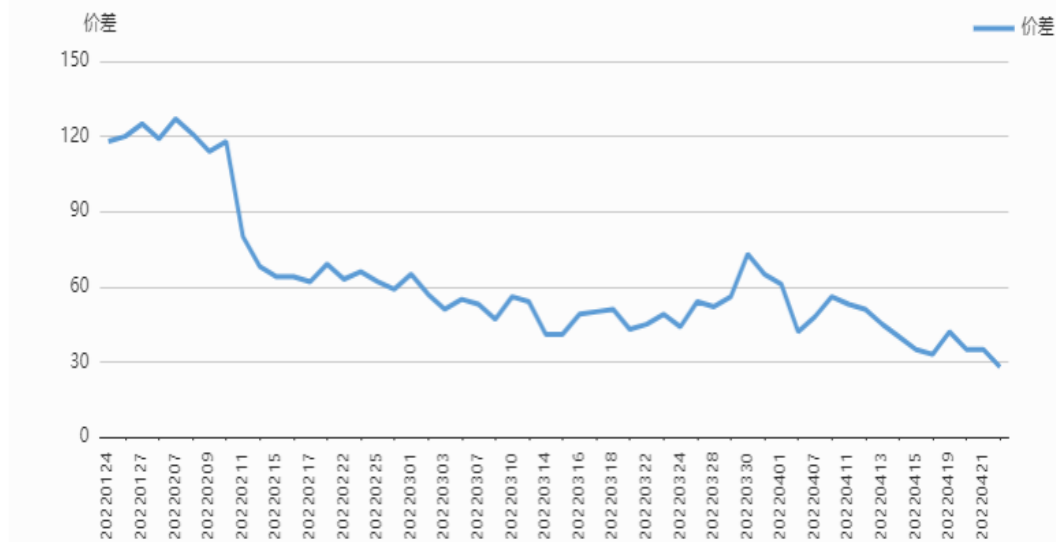
SA2209-SA2301



来源：瑞达期货研究院

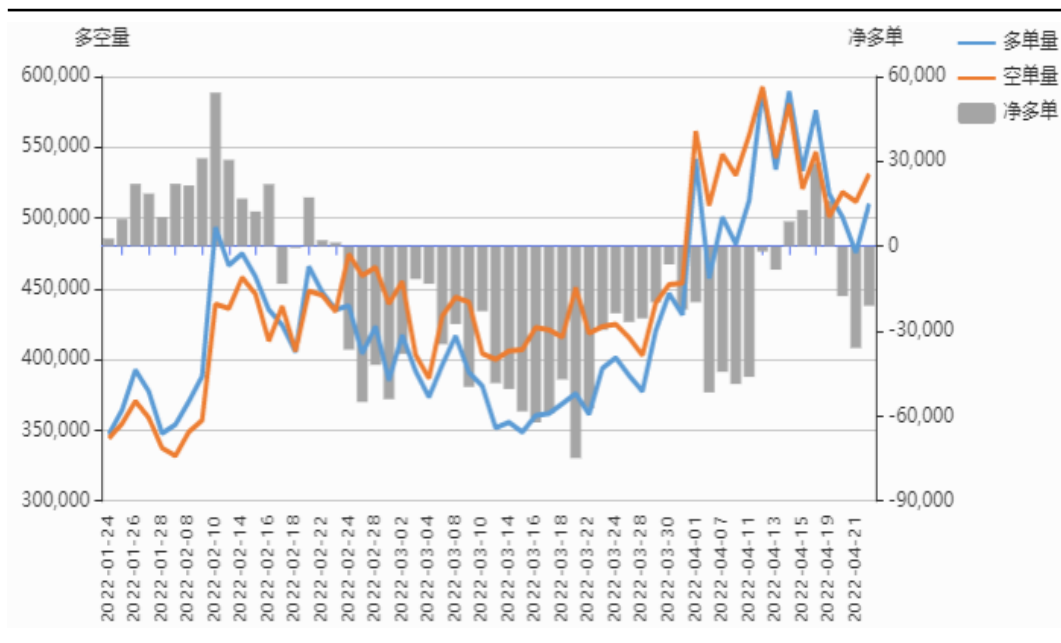
FG9-1价差

FG2209-FG2301



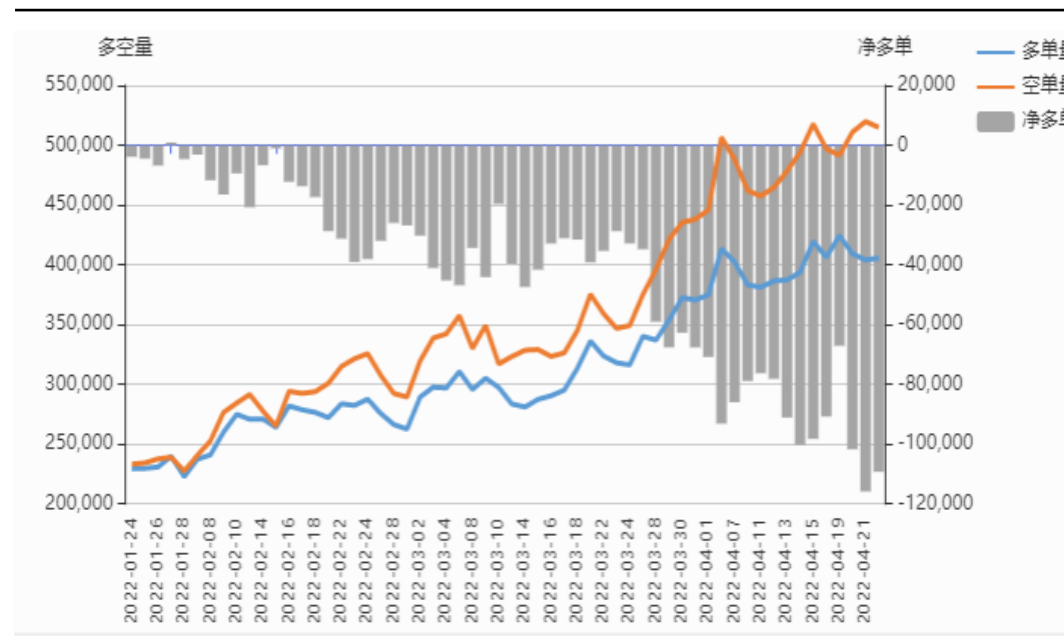
持仓分析

纯碱前20名净多单趋势变化



来源：瑞达期货研究院

玻璃前20名净多单趋势变化

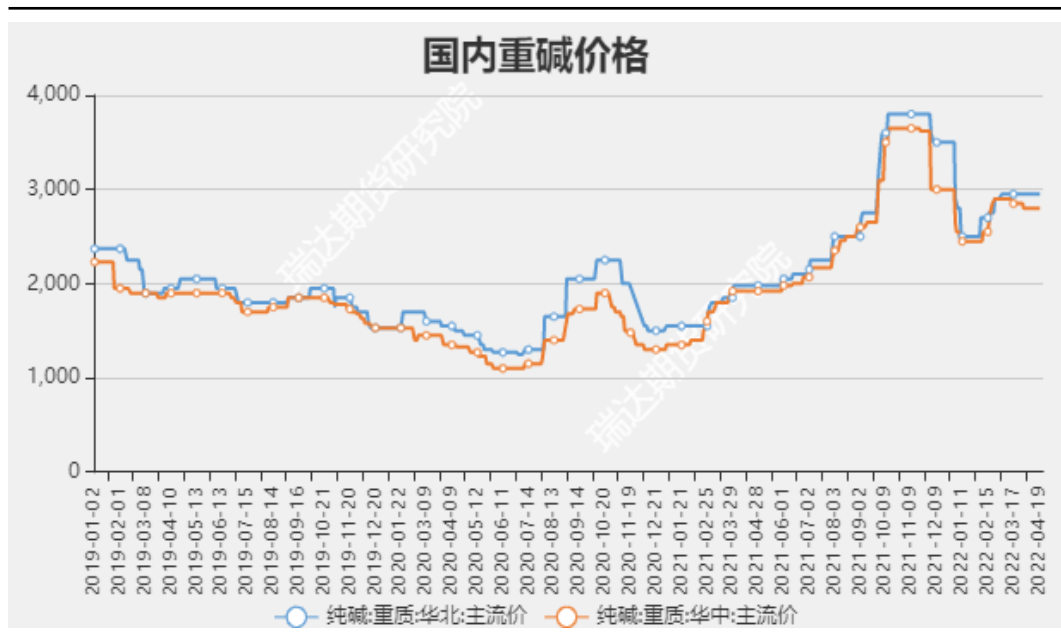


来源：瑞达期货研究院

- 从前20名席位持仓情况看，本周纯碱净持仓由净多转为净空，但净空量没有持续放大，显示市场空头力量较强，但没有持续增加；而玻璃净空整体继续增加，显示市场悲观气氛依然浓重。

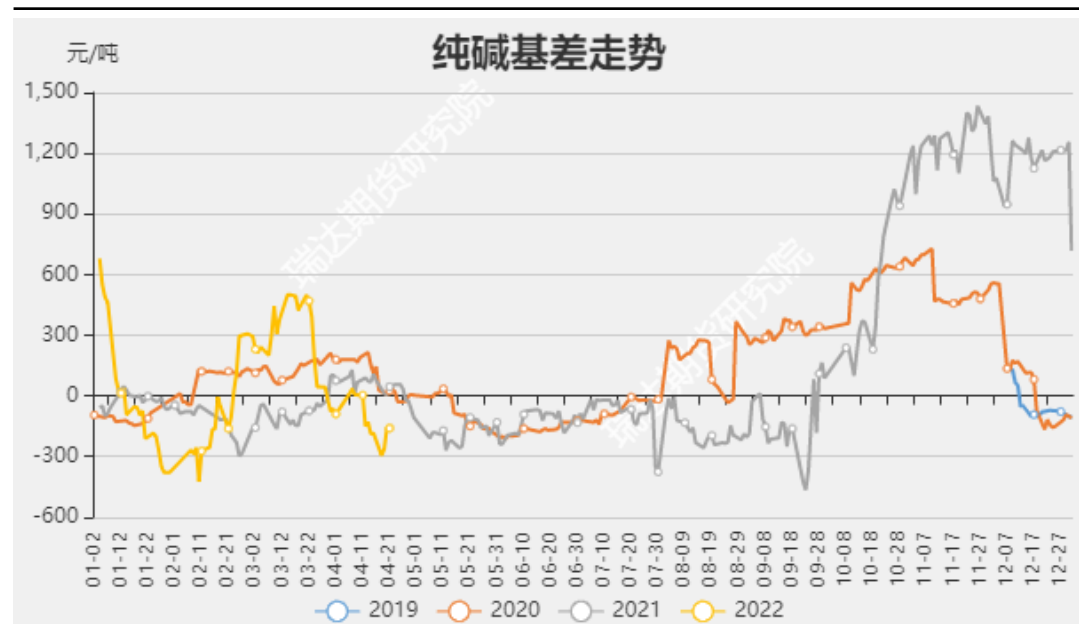
本周纯碱现货价格整体持稳，基差略有走强

国内重碱现货市场价格走势



来源：同花顺 瑞达期货研究院

纯碱基差走势

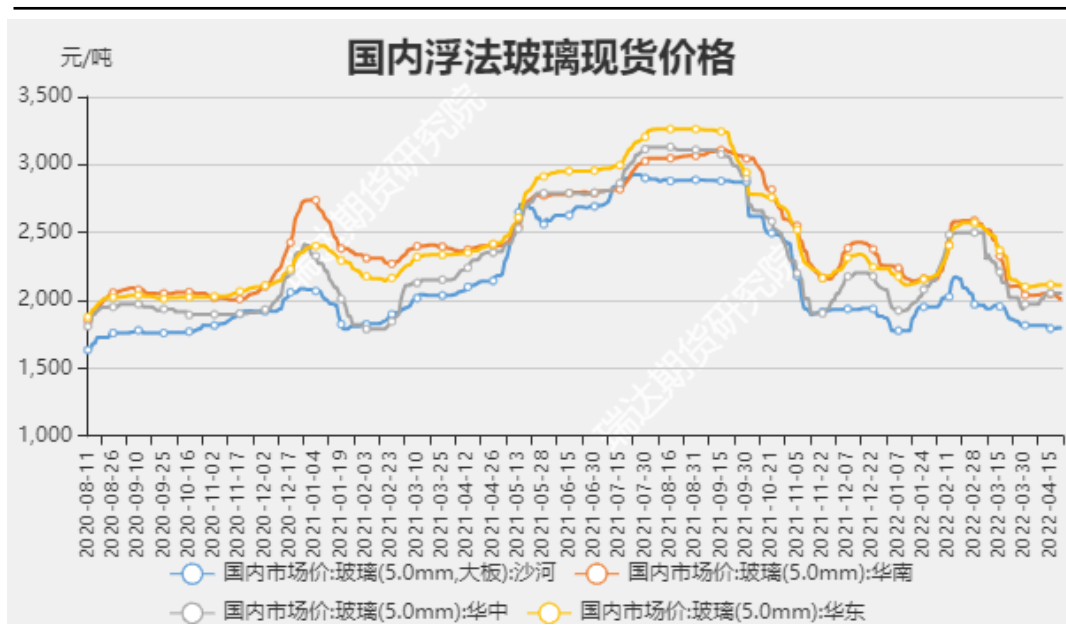


来源：同花顺 瑞达期货研究院

- 截至4月22日，华北地区重质纯碱主流价2950元/吨，较上周+0元/吨。本周重碱价格整体持稳。
- 截至4月22日，纯碱基差-156元/吨，较上周+29元/吨。本周基差略有走强，因期货价格回落。

本周玻璃现货价格局部地区有所上涨

国内浮法玻璃现货价格



来源: 同花顺 瑞达期货研究院

玻璃基差走势

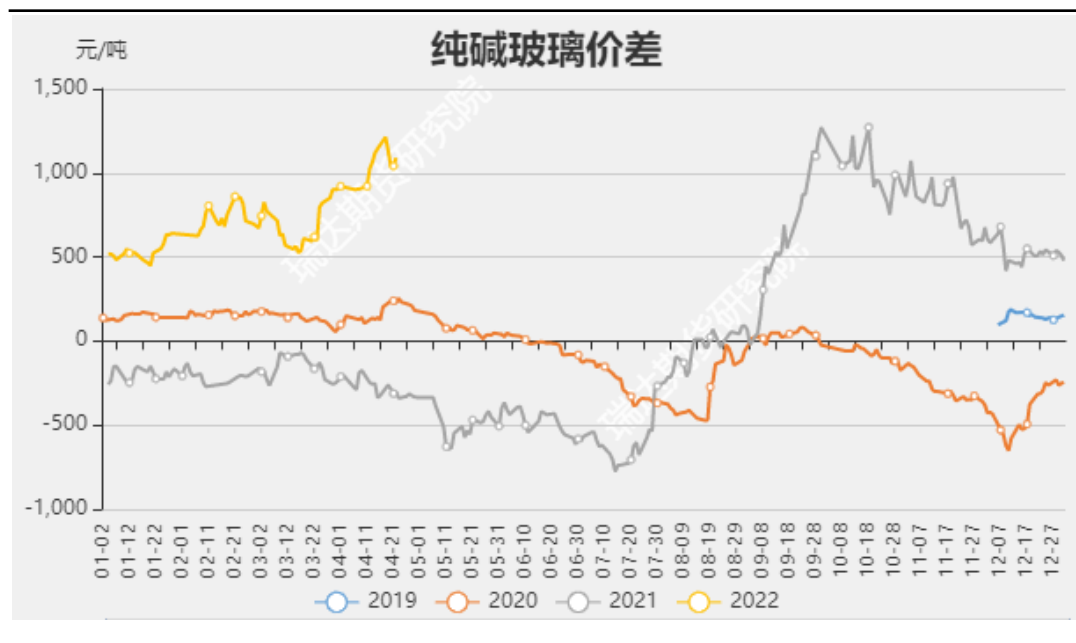


来源: 同花顺 瑞达期货研究院

- 截至4月22日, 华北沙河浮法玻璃5mm现货价1800元/吨, 较上周+8元/吨。因疫情管控解封, 产销增加, 本周沙河玻璃价格小幅提升。
- 截至4月22日, 玻璃基差-216元/吨, 较上周-16元/吨。本周玻璃基差走弱, 因期货价格涨幅相对较大。

本周纯碱玻璃价差走弱

纯碱玻璃价差

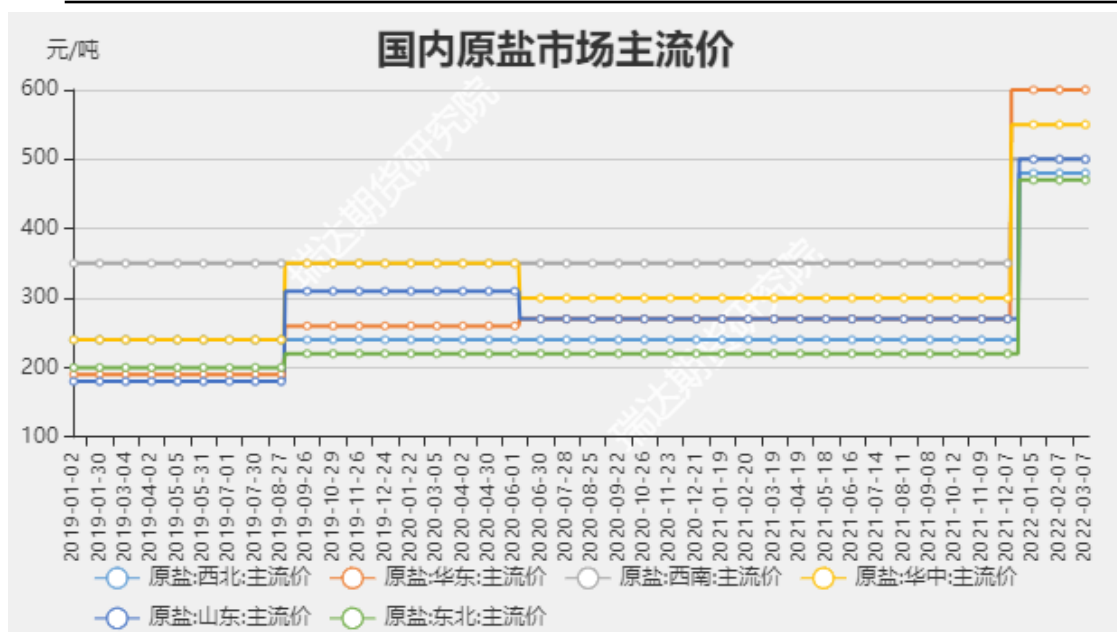


来源：同花顺 瑞达期货研究院

- 截至4月22日，纯碱与玻璃价差1090元/吨，较上周-53元/吨。本周纯碱玻璃价格走弱，因纯碱下跌而玻璃上涨。

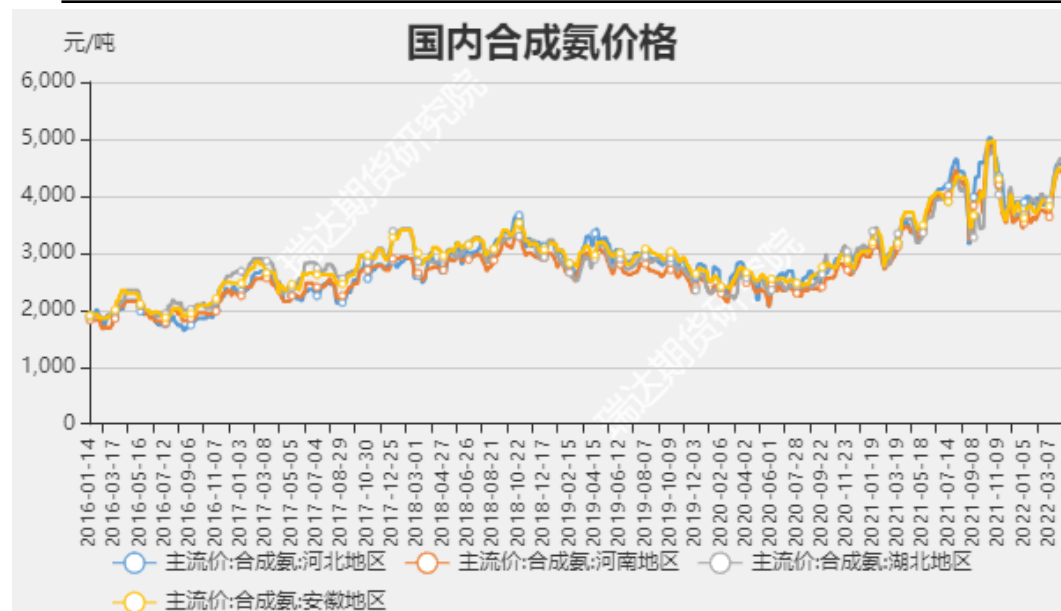
本周国内原盐价格持稳，合成氨价格上涨

国内原盐价格



来源：同花顺 瑞达期货研究院

国内合成氨价格

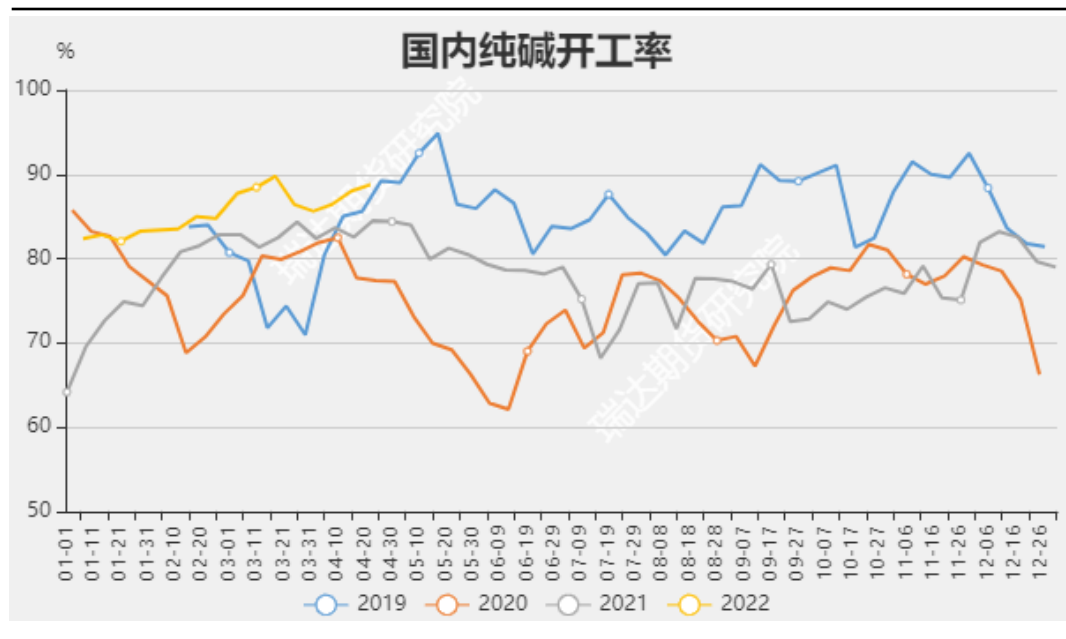


来源：同花顺 瑞达期货研究院

- 截至4月21日，西北地区原盐市场价480元/吨，+0；华东地区原盐市场价600元/吨，+0。本周原盐价格依然持稳。
- 截至4月22日，河北地区合成氨市场价4617元/吨，较上+25元/吨。本周合成氨价格继续走强。

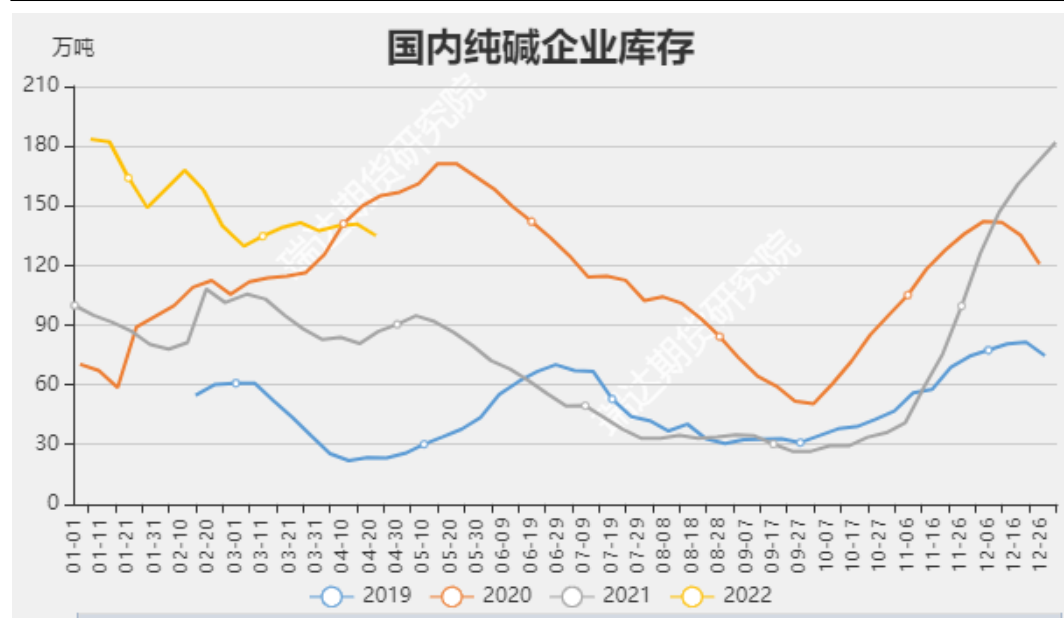
本周国内纯碱开工率上调，企业库存回升

国内纯碱装置开工率



来源：隆众资讯 同花顺 瑞达期货研究院

国内纯碱企业库存

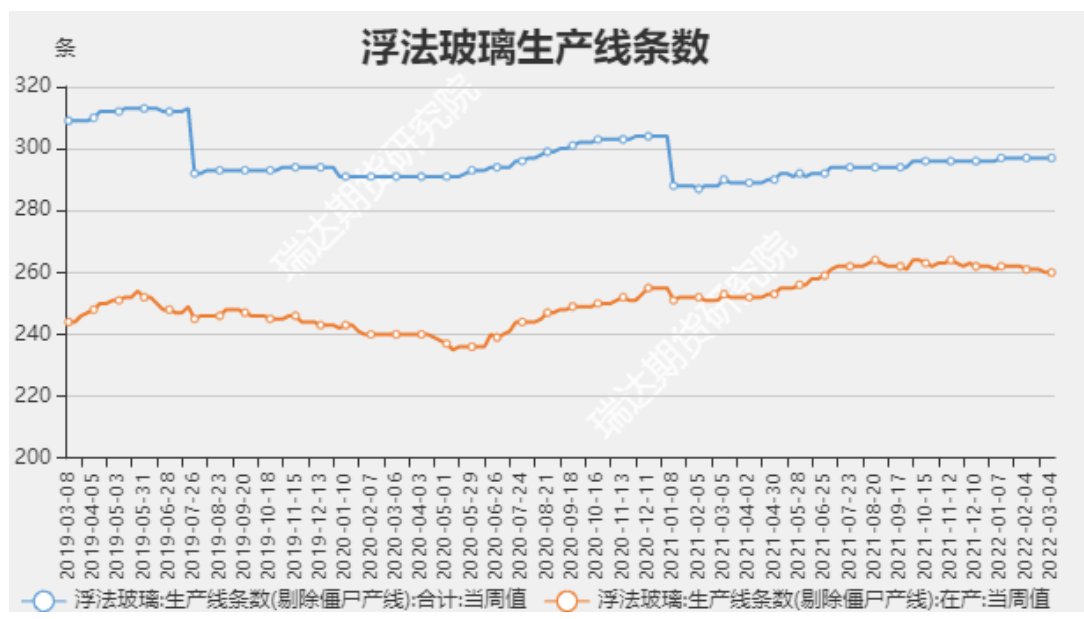


来源：隆众资讯 同花顺 瑞达期货研究院

- 据隆众资讯，截止4月21日当周，国内纯碱开工率88.78%，环比上调0.77%。周内纯碱产量58.85万吨，增加0.51万吨。个别企业短暂停车和低负荷运行，导致纯碱开工和产量变化不大。
- 据隆众资讯，截止4月21日当周，国内纯碱库存135.05万吨，环比减少5.76万吨，降幅4.09%，区域不同，库存变化有差异，华北、华东表现去库，华中库存上涨，其他区域趋向平衡。

本周国内浮法玻璃生产线条数和产能利用率均持稳

国内浮法玻璃生产线条数



来源: 同花顺 瑞达期货研究院

国内浮法玻璃产能利用率



来源: 同花顺 瑞达期货研究院

- 据隆众资讯, 截至4月22日当周, 国内浮法玻璃生产线条数(剔除僵尸产线)在产257条, 较上周+0。
- 据隆众资讯, 截止4月21日当周, 国内浮法玻璃行业开工率为86.53%, 浮法玻璃行业产能利用率为87.46%, 均与上周持平。

本周国内浮法玻璃企业库存增加

国内浮法玻璃企业库存

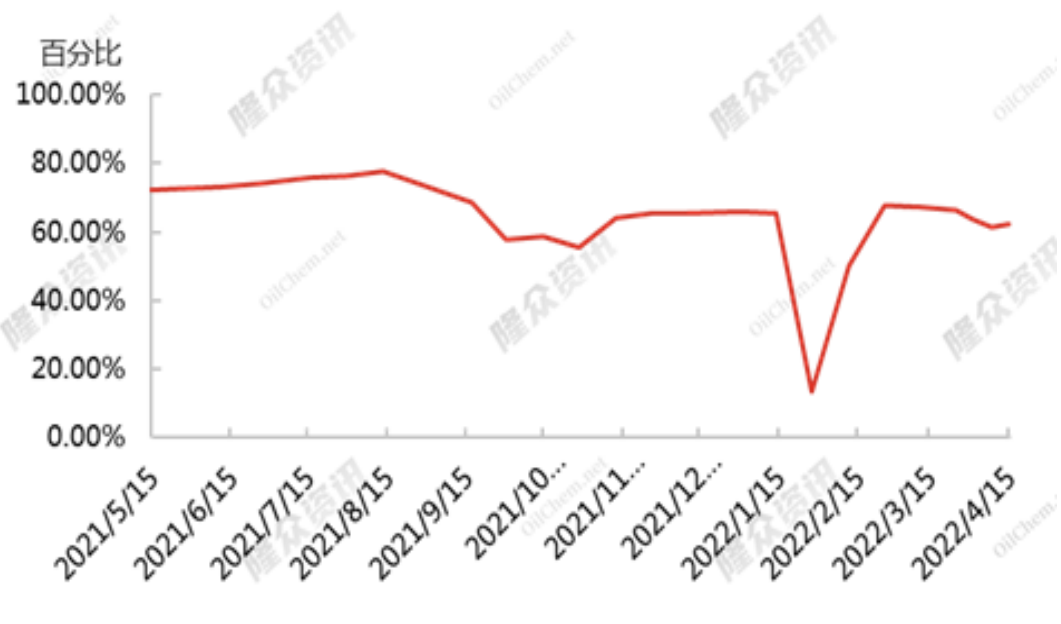


来源：隆众资讯 同花顺 瑞达期货研究院

- 据隆众资讯，截止4月21日当周，国内浮法玻璃样本企业总库存6845.1万重箱，环比上涨1.76%，同比上涨177.75%。折库存天数33.6天，较上期+0.6天。下游需求疲弱，国内玻璃企业库存继续攀升。

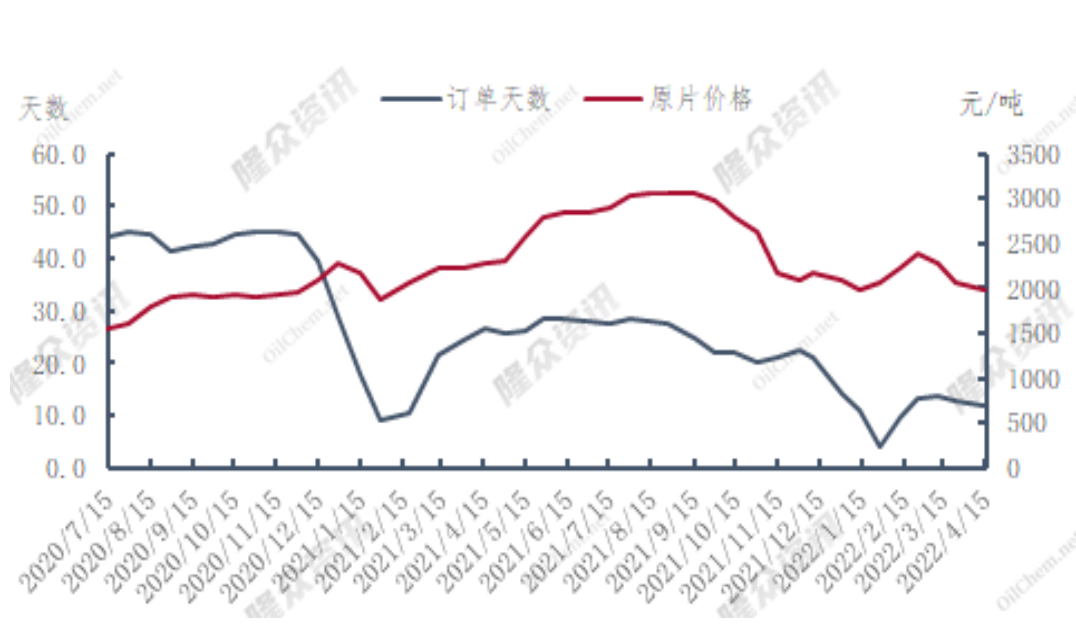
国内玻璃下游深加工订单情况和LOW-E玻璃企业开工率

国内LOW-E玻璃企业开工率



来源：隆众资讯

深加工订单天数



来源：隆众资讯

- 截止4月22日，中国LOW-E玻璃样本企业开工率为62.02%，较上周下降0.3个百分点。本周市场需求仍显平淡，产业、装饰类订单相对稳定，工程订单后劲不足，low-e开工率微幅下降。
- 截至到2022年4月中旬，深加工企业订单天数11.8天，较上期减少1.2天，环比下降9.23%。多地疫情不断爆发，局部区域深加工企业放假、停产，加上需求未见好转，资金链紧张下，整体下游开工不高，下游订单存在分化，多数下游订单不足。

免责声明

本报告中的信息均来源于公开可获得资料，瑞达期货股份有限公司力求准确可靠，但对这些信息的准确性及完整性不做任何保证，据此投资，责任自负。本报告不构成个人投资建议，客户应考虑本报告中的任何意见或建议是否符合其特定状况。本报告版权仅为我公司所有，未经书面许可，任何机构和个人不得以任何形式翻版、复制和发布。如引用、刊发，需注明出处为瑞达期货股份有限公司研究院，且不得对本报告进行有悖原意的引用、删节和修改。

瑞达期货研究院简介

瑞达期货股份有限公司创建于1993年，目前在全国设立40多家分支机构，覆盖全国主要经济地区，是国内大型全牌照期货公司之一，是目前国内拥有分支机构多、运行规范、管理先进的专业期货经营机构。2012年12月完成股份制改制工作，并于2019年9月5日成功在深圳证券交易所挂牌上市，成为深交所期货第一股、是第二家登陆A股的期货上市公司。

研究院拥有完善的报告体系，除针对客户的个性化需要提供的投资报告和套利、套保操作方案外，还有晨会纪要、品种日评、周报、月报等策略分析报告。研究院现有特色产品有短信通、套利通、市场资金追踪、持仓分析系统、投顾策略、交易诊断系统、数据管理系统以及金尝发服务体系专供策略产品等。在创新业务方面，积极参与创新业务的前期产品研究，为创新业务培养大量专业人员，成为公司的信息数据中心、产品策略中心和人才储备中心。

瑞达期货研究院将继续往开来，向更深更广的投资领域推进，为客户的期货投资奉上贴心、专业、高效的优质服务。