

「2022.6.24」

焦煤市场周报

焦炭首轮提降落地 采购放缓需求不足

作者：陈一兰

期货投资咨询证号：Z0012698

联系电话：0595-86778969

关注我们获
取更多资讯



业务咨询
添加客服



目录



1、周度要点小结



2、期现市场



3、产业链情况

- ◆ 本周国内炼焦煤市场弱势运行。焦炭首轮提降落地，焦企亏损扩大，开工下降，生产积极性不高，部分焦企主动减产，停止采购原料。本周洗煤厂发货压力增大，开工率下降，原煤精煤库存较上周大幅增加，多数持停产观望态度。下游钢厂弱势运行，部分钢厂主动减产，叠加停炉检修情况增多，整体接货谨慎，焦炭价格承压下调。港口询盘稀少。蒙古国炼焦煤市场偏弱运行。短期内焦煤或持续震荡偏弱。
- ◆ 技术上，JM2209合约大幅下挫，周MACD指标显示绿色动能柱持续扩大，空方力量较强，关注下方均线支撑。操作建议：可尝试在2305附近轻仓短线做空，止损参考：2345元/吨。

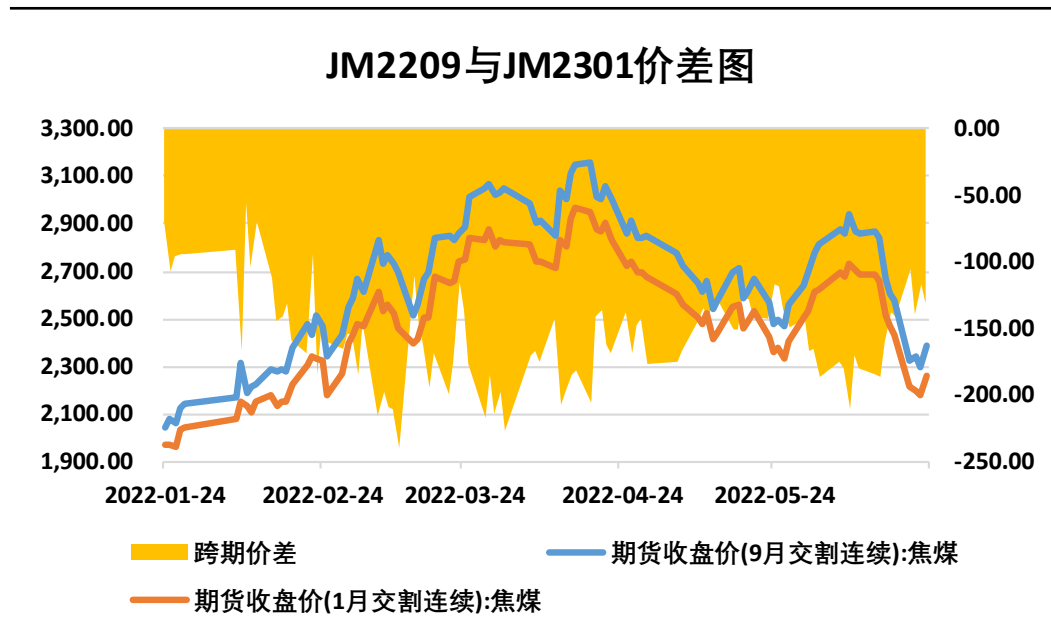
本周焦煤期价大幅下挫、跨期价差上涨

图1、焦煤主力合约价格走势



来源：文华财经 瑞达期货研究院

图2、焦煤跨期价差走势图

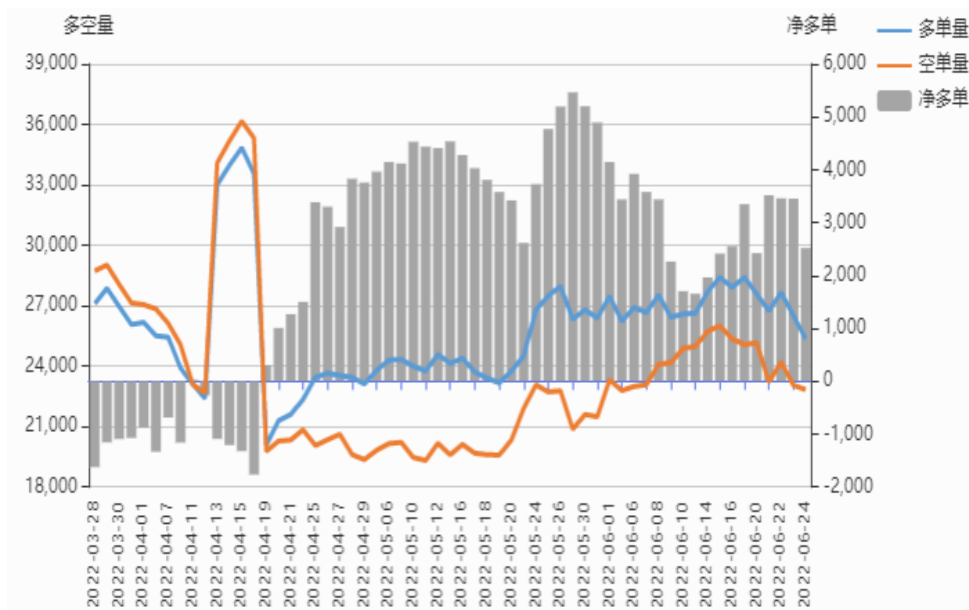


来源：wind 瑞达期货研究院

- 截至6月24日，焦煤期货主力合约收盘价2288元/吨，较前一周跌288.5元/吨。
- 截至6月24日，期货JM2209与JM2301（远月-近月）价差为-111.5元/吨，较前一周涨30元/吨。

本周焦煤净多持仓减少、仓单不变

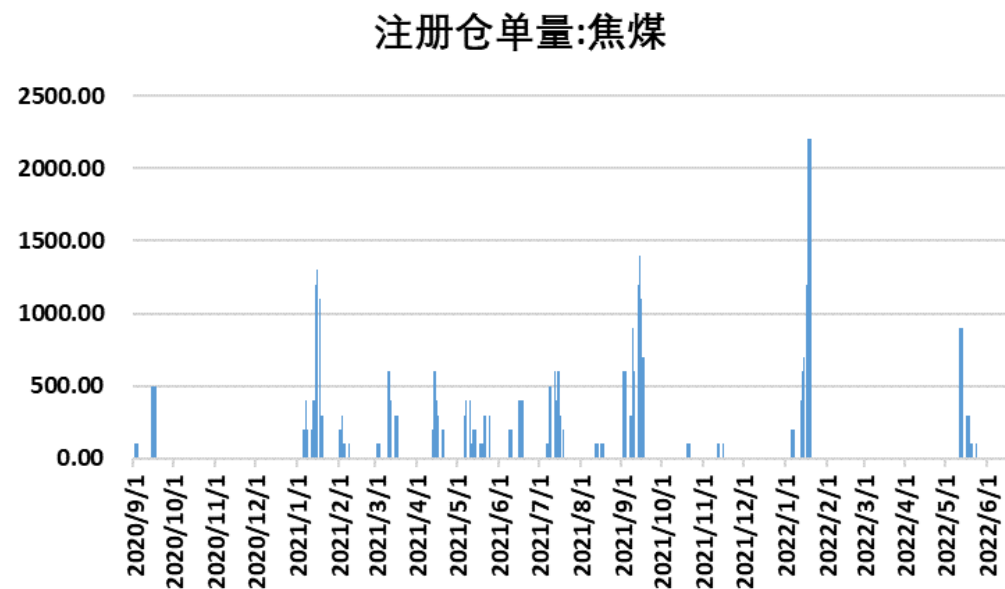
图3、焦煤前二十名持仓



来源：大商所 瑞达期货研究院

- 本周焦煤前20名持仓中，多单减幅大于空单减幅，净多减少。
- 本周焦煤的仓单0手，与上周持平。

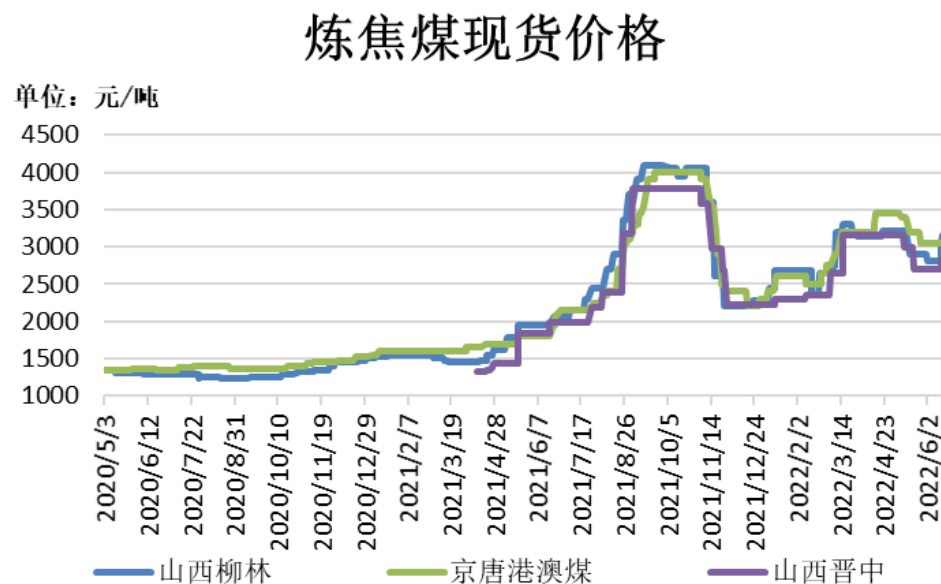
图4、焦煤仓单走势



来源：wind 瑞达期货研究院

本周焦煤现货价格上涨、基差上涨

图5、焦煤现货价格走势

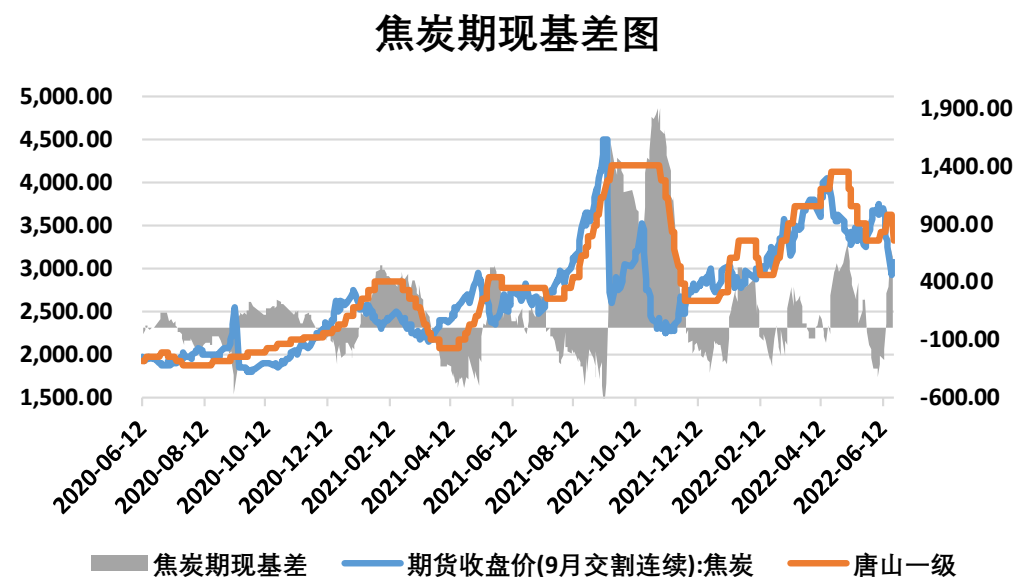


来源：wind Mysteel 瑞达期货研究院

➤ 截至6月24日，山西柳林主焦煤(A9.5,S0.8,V24, G>85, GSR65, Mt10, 岩相0.15)报3000元/吨，较上周跌150元/吨；京唐港澳大利亚进口主焦煤市场价报3050元/吨，与上周持平；山西晋中中硫主焦(A10, S1.3, V25, G80, Y12, GSR60, Mt8, 岩相0.1) 报价2800元/吨，与上周持平。

➤ 截止6月24日，焦煤基差为512元/吨，较前一周涨288.5元/吨。

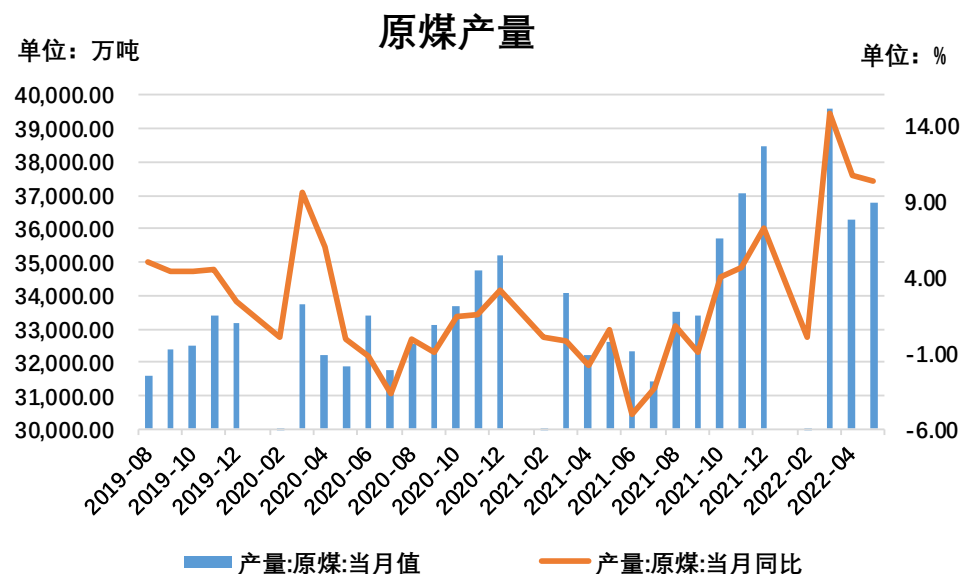
图6、焦煤基差走势



来源：wind 瑞达期货研究院

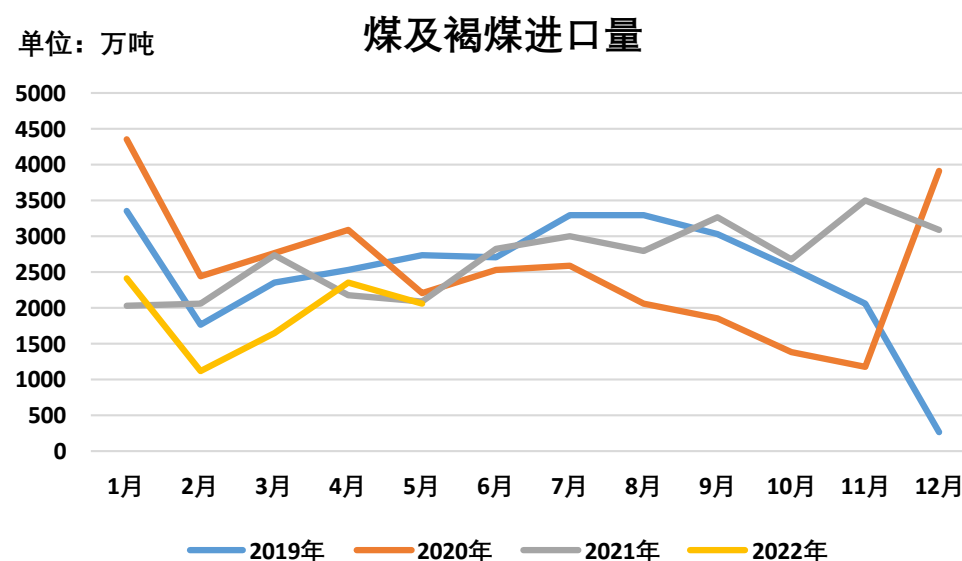
供应端——原煤产量环减同增、煤炭进口量增加

图7、原煤产量



来源：wind 瑞达期货研究院

图8、煤及褐煤进口量

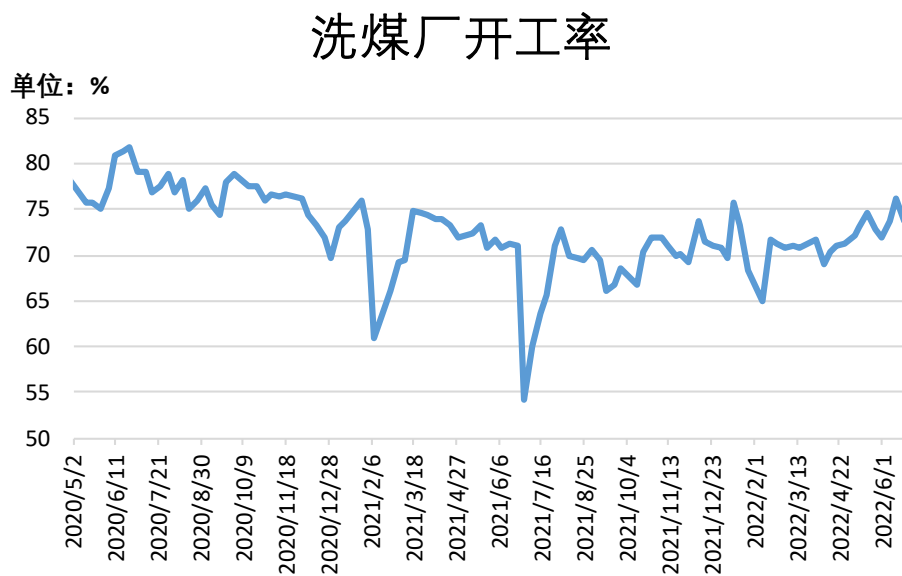


来源：wind 瑞达期货研究院

- 2022年5月，全国原煤产量36783.3万吨，同比增长10.3%，环比增长1.39%。2022年1-5月份，全国累计原煤产量181440.9万吨，同比增长10.4%。
- 2022年5月份，全国进口煤炭2055万吨，较上月减少300万吨，同比下降2.33%，环比减少12.74%。2022年1-5月份，全国共进口煤炭9595万吨，同比下降13.6%。

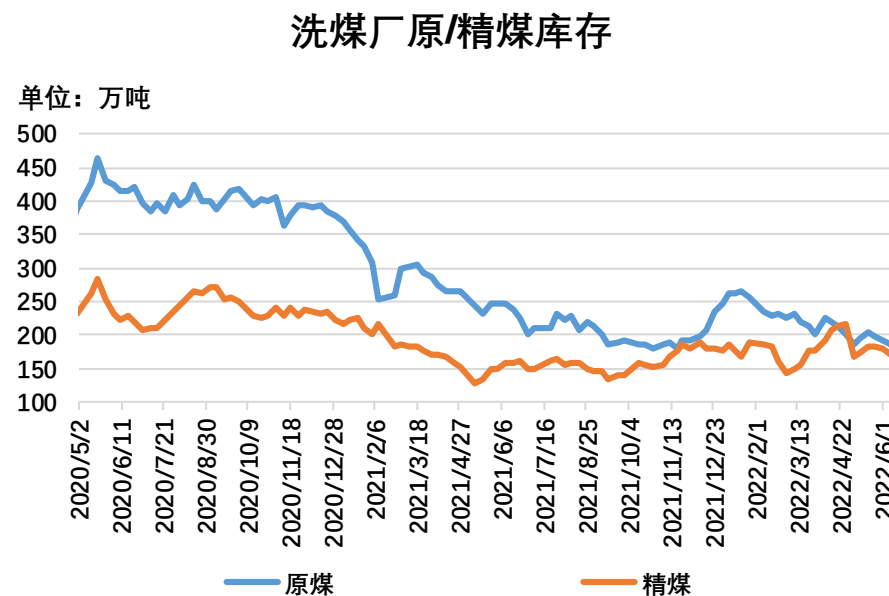
本周洗煤厂开工率减少、原煤及精煤库存均大幅增加

图9、洗煤厂开工率



来源：Mysteel 瑞达期货研究院

图10、洗煤厂原煤、精煤库存

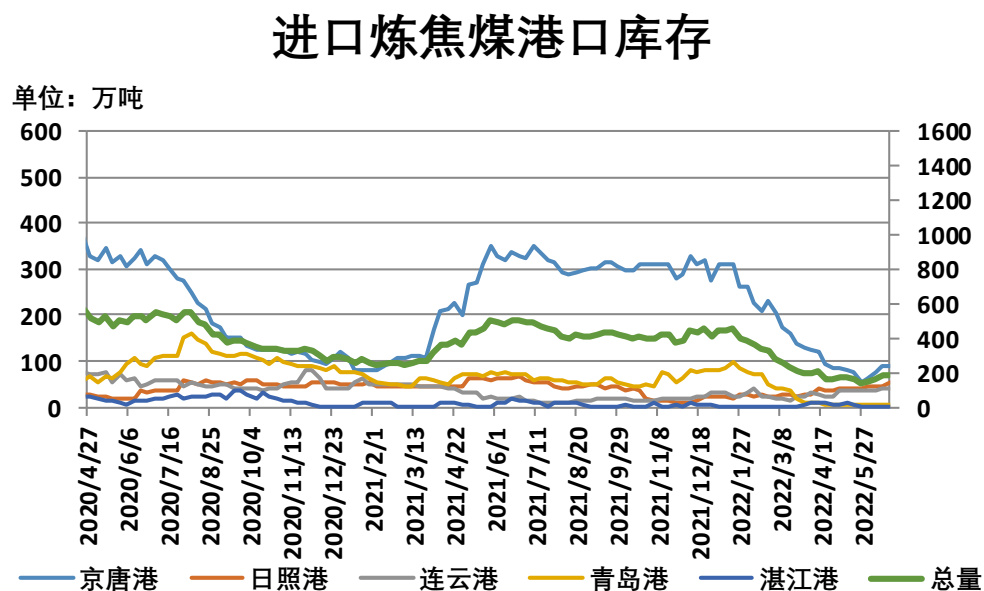


来源：Mysteel 瑞达期货研究院

- 据Mysteel 统计全国 110 家洗煤厂样本，截至6月22日，洗煤厂开工率73.64%，较上周减2.55%。
- 据Mysteel 统计全国 110 家洗煤厂样本，截至6月22日，洗煤厂原煤库存192.28万吨，较上周增20.96万吨；洗煤厂精煤库存192.22万吨，较上周增29.84万吨。

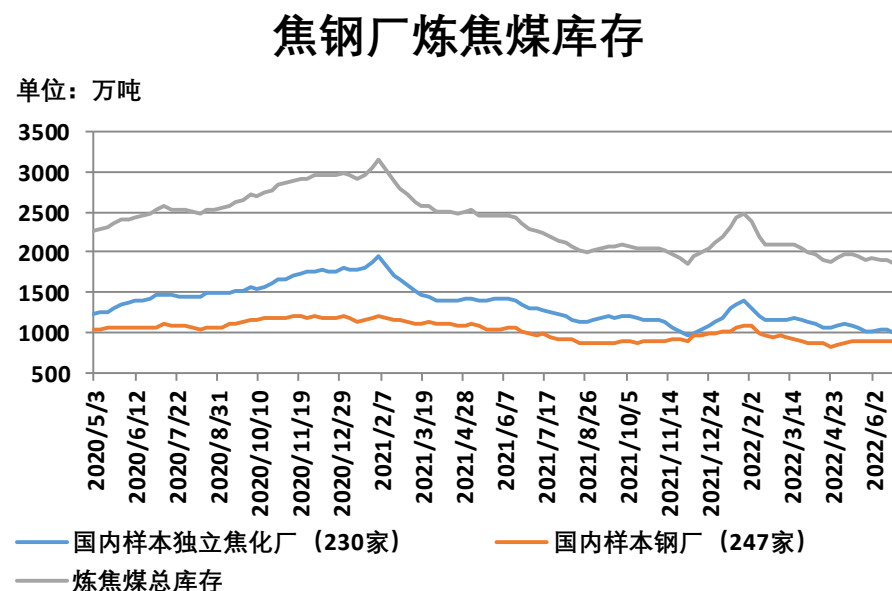
本周炼焦煤库存：港口增加、焦钢厂均减少

图11、进口炼焦煤港口库存



来源：Mysteel 瑞达期货研究院

图12、焦钢厂炼焦煤库存



来源：Mysteel 瑞达期货研究院

- 截至6月24日，进口炼焦煤港口库存：京唐港90.4万吨，较上周增1.6万吨；日照港55万吨，较上周增8万吨；连云港40万吨，与上周持平；青岛港5万吨，与上周持平；湛江港0万吨，与上周持平；总库存合计190.4万吨，较上周增9.6万吨。
- 截至6月24日，据 Mysteel 统计全国 230家样本独立焦化厂的炼焦煤库存979.7万吨，较上周减50.2万吨；Mysteel 统计全国 247家样本钢厂的炼焦煤库存878.07万吨，较上周减0.8万吨。焦钢厂炼焦煤总库存1857.77万吨，较上周减51万吨。

本周焦化厂炼焦煤可用天数与上周持平

图13、焦化厂炼焦煤可用天数

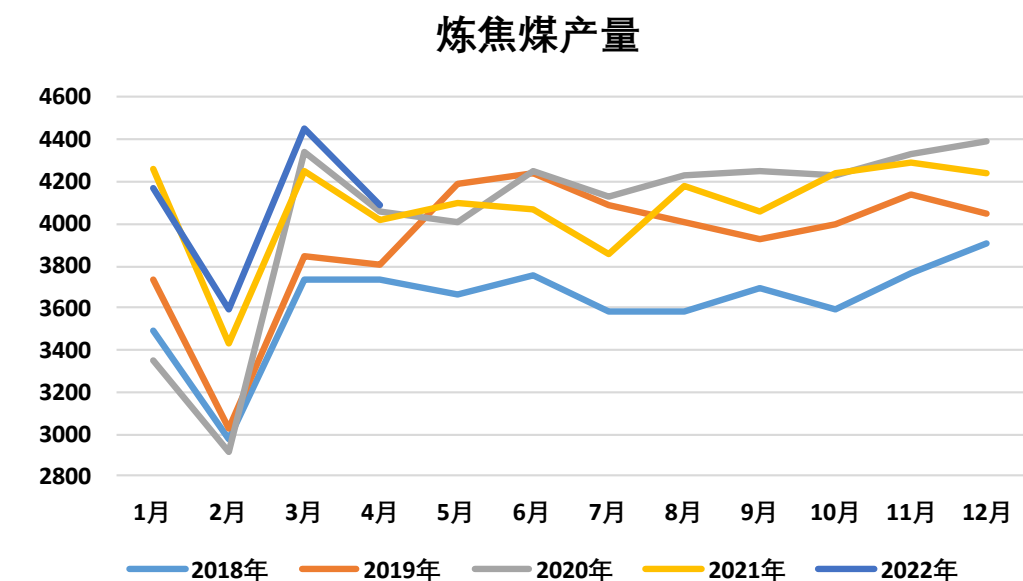


来源：Mysteel 瑞达期货研究院

- 截至6月24日，Mysteel 统计全国 230 家样本独立焦企炼焦煤库存可用天数13天，与上周持平。

炼焦煤产量同比增加，环比减少；进口量增加

图14、炼焦煤产量

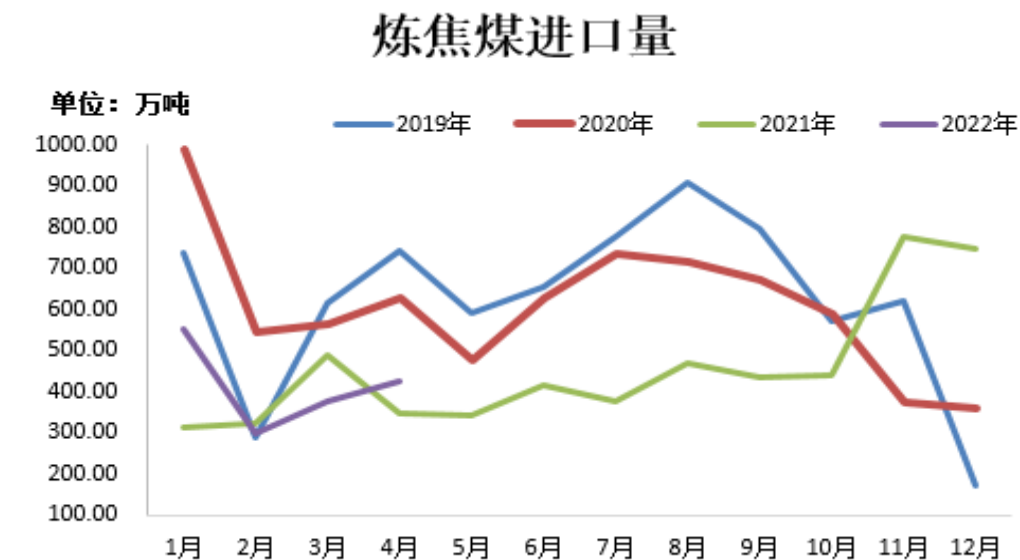


来源：wind 瑞达期货研究院

➤ 2022年4月份，炼焦煤产量4086万吨，同比增长1.67%，环比减少8.3%。2022年1-4月份，炼焦煤产量累计16302万吨，同比增长2.12%。

➤ 2022年5月份，中国进口炼焦煤456.52万吨，同比增长33.8%，环比增长7.25%。2022年1-5月份，累计进口炼焦煤2107万吨，同比增长16.15%。

图15、炼焦煤进口量



来源：wind 瑞达期货研究院

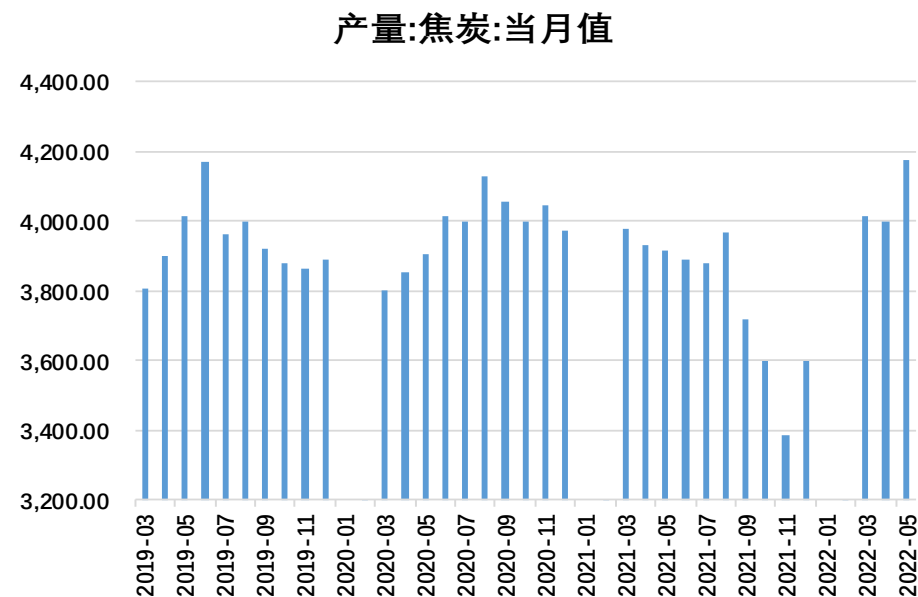
需求端——独立焦企产能利用率减少、焦炭产量同比和环比均增长

图16、独立焦企产能利用率



来源：同花顺 瑞达期货研究院

图17、焦炭产量



来源：wind 瑞达期货研究院

- 截至6月24日，Mysteel统计独立焦企全样本：产能利用率为77%，较上周减4.4%。
- 2022年5月份，焦炭产量4176万吨，同比增长7%，环比增长4.37%。
- 2022年1-5月份，焦炭产量19801.2万吨，同比下降0.09%。

免责声明

本报告中的信息均来源于公开可获得资料，瑞达期货股份有限公司力求准确可靠，但对这些信息的准确性及完整性不做任何保证，据此投资，责任自负。本报告不构成个人投资建议，客户应考虑本报告中的任何意见或建议是否符合其特定状况。本报告版权仅为我公司所有，未经书面许可，任何机构和个人不得以任何形式翻版、复制和发布。如引用、刊发，需注明出处为瑞达期货股份有限公司研究院，且不得对本报告进行有悖原意的引用、删节和修改。

瑞达期货研究院简介

瑞达期货股份有限公司创建于1993年，目前在全国设立40多家分支机构，覆盖全国主要经济地区，是国内大型全牌照期货公司之一，是目前国内拥有分支机构多、运行规范、管理先进的专业期货经营机构。2012年12月完成股份制改制工作，并于2019年9月5日成功在深圳证券交易所挂牌上市，成为深交所期货第一股、是第二家登陆A股的期货上市公司。

研究院拥有完善的报告体系，除针对客户的个性化需要提供的投资报告和套利、套保操作方案外，还有晨会纪要、品种日评、周报、月报等策略分析报告。研究院现有特色产品有短信通、套利通、市场资金追踪、持仓分析系统、投顾策略、交易诊断系统、数据管理系统以及金尝发服务体系专供策略产品等。在创新业务方面，积极参与创新业务的前期产品研究，为创新业务培养大量专业人员，成为公司的信息数据中心、产品策略中心和人才储备中心。

瑞达期货研究院将继续往开来，向更深更广的投资领域推进，为客户的期货投资奉上贴心、专业、高效的优质服务。