

# 「2024.06.28」

## 白糖市场周报

原糖低位反弹，支撑国内糖市

研究员：

许方莉 期货从业资格证号 F3073708

期货投资咨询从业证书号 Z0017638

助理研究员：

谢程琪 期货从业资格号F03117498

关注 微信客  
服 号



业 务 咨 询  
添 加 客 服



# 目录

---



## 1、周度要点小结



## 2、期现市场



## 3、产业情况



## 4、期权及股市关联市场

## 「周度要点小结」

- 行情回顾：本周郑糖2409合约价格反弹，周度涨幅约2.19%。

行情展望：巴西5月下半月产糖量为270万吨，低于市场预期，对原糖价格有所支撑。巴西航运机构Williams发布的数据显示，截至6月26日当周巴西港口等待装运食糖的船只数量为99艘，此前一周为84艘。港口等待装运的食糖数量为437.63万吨，此前一周为352.39万吨。当周等待装运出口的食糖船只数量增加，部分港口恢复运输，可出口转运增加。另外，市场焦点转向巴西糖产量及7月原糖合约本周到期。国内市场，目前国内加工糖原料相对紧张，进口仍存一定时间差，5月进口量仅为2万吨，低于预期。另外内外价差得到修复，进口糖配额外出现利润窗口，可能后期进口量将有所增加。加之国内进入销售淡季，购销相对清淡，预计后市糖价震荡为主。

- 交易策略：操作上，建议郑糖2409合约短期观望为宜。

未来关注因素：

- 1、国内产销情况
- 2、巴西新榨季压榨情况

# 「期现市场情况」

## 本周美糖市场

图1、ICE美糖主力合约价格与CFTC原糖净持仓走势



图2、CFTC美糖非商业净持仓情况



来源：wind 瑞达期货研究院

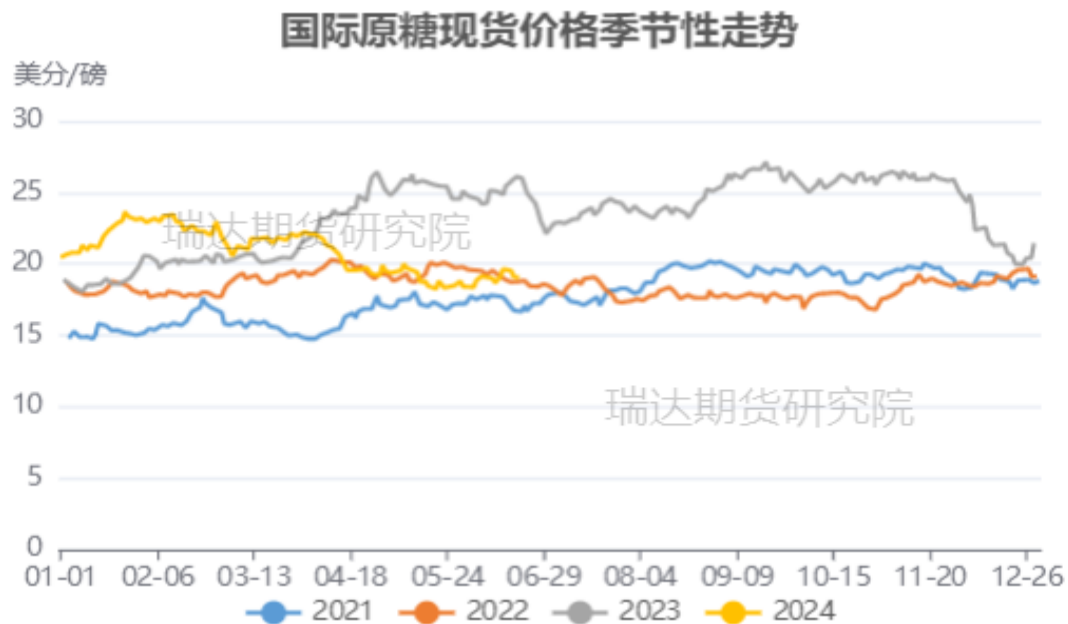
来源：wind 瑞达期货研究院

本周美糖10月合约期价上涨，周度涨幅约5.48%。

据美国商品期货交易委员会数据显示，截至2024年6月18日，非商业原糖期货净多持仓为18524手，较前一周增加7454手，多头持仓为177819手，较前一周减少17111手；空头持仓为159295手，较前一周减少24565手。

## 国际原糖现货价格走势

图4、国际原糖现货价格指数走势



来源: wind 瑞达期货研究院

本周国际原糖现货价格为19.06美分/磅, 较上周下跌0.58美分/磅。

# 「期现市场情况」

## 本周郑糖主力期价走势

图5、郑糖主力合约价格走势



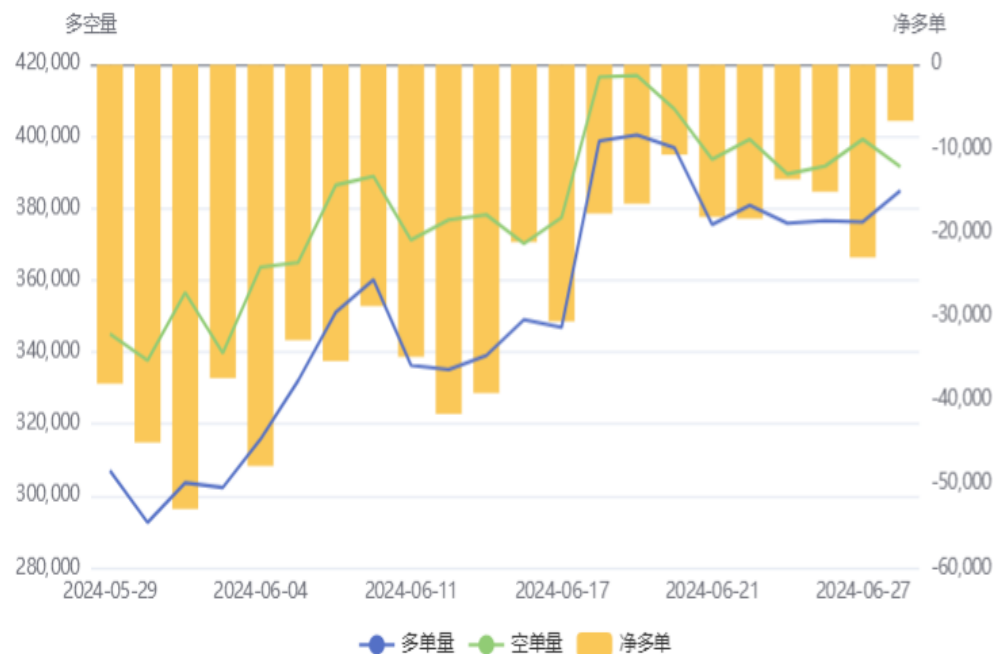
来源：郑商所 瑞达期货研究院

本周郑糖2409合约价格反弹，周度涨幅约2.19%。

## 本周郑糖期货前二十名持仓情况

图6、白糖期货前二十名持仓情况

白糖(SR)前20持仓量变化



来源：郑商所 瑞达期货研究院

本周白糖期货前二十名净持仓为-6709手，郑糖仓单为16153张。

图7、郑糖仓单情况

郑商所白糖仓单及有效预报季节性走势



来源：郑商所 瑞达期货研究院

## 本周郑糖合约价差情况

图8、白糖期货9-1价差



来源：郑商所 瑞达期货研究院

图9、郑糖基差走势



来源：郑商所、广西糖网、 瑞达期货研究院

本周郑糖期货9-1合约价差+253元/吨，现货-郑糖基差为+308元/吨



## 本周食糖现货价格走势

图10、广西柳州现货价格季节性走势

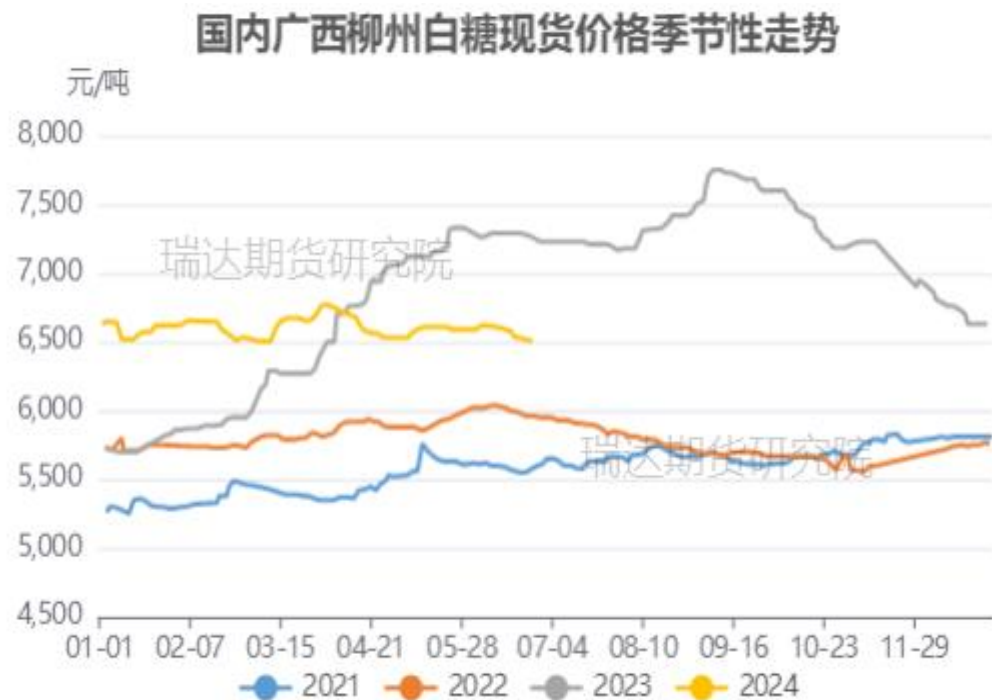


图11、主产区食糖现货价格走势



来源：广西糖网 瑞达期货研究院

来源：广西糖网 瑞达期货研究院

截止6月28日，广西柳州白糖现货价格为6520元/吨，广西南宁白糖现货价格为6475元/吨，云南昆明白糖现货价格为6300元/吨

# 「 现货市场情况 」

## 本周进口食糖成本利润

图12、进口巴西糖利润空间走势



来源： 瑞达期货研究院

本周巴西糖配内利润估值为945元/吨，较上周下跌85元/吨；  
巴西糖配外利润估值为-533元/吨，较上周下跌117元/吨；

图13、进口泰国糖利润空间走势

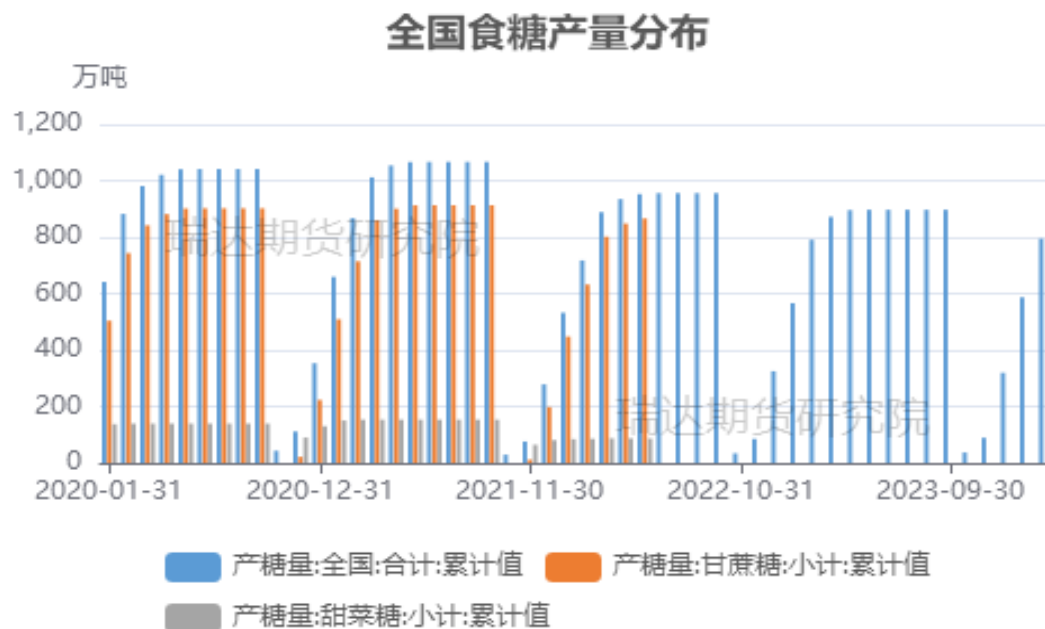


来源： 瑞达期货研究院

泰国糖配内利润估值为637元/吨，较上周下跌72元/吨；  
泰国糖配外利润估值为-935元/吨，较上周下跌99元/吨。

## 供应端——甘蔗压榨基本结束

图14、国内食糖产量累计值



来源：中国糖协 瑞达期货研究院

截至5月底，2023/24年制糖期（以下简称本制糖期）甘蔗糖厂已全部结束。本制糖期全国共生产食糖996.32万吨，同比增加99万吨，增幅11.03%。

## 供应端——工业库存

图15、食糖工业库存情况



来源: wind 瑞达期货研究院

2024年5月份，食糖工业库存为337.04万吨，同比增长23.91%，环比减少19.89%。

## 供应端——进口食糖数量

图16、进口食糖数量走势



来源：海关总署 瑞达期货研究院

2024年5月份，我国食糖进口量为2万吨，同比减少50%，环比减少3万吨。2024年1-5月份，累计进口食糖127万吨，同比增长19.09%。

## 需求端——食糖产销率尚可

图17、全国食糖销量累计情况

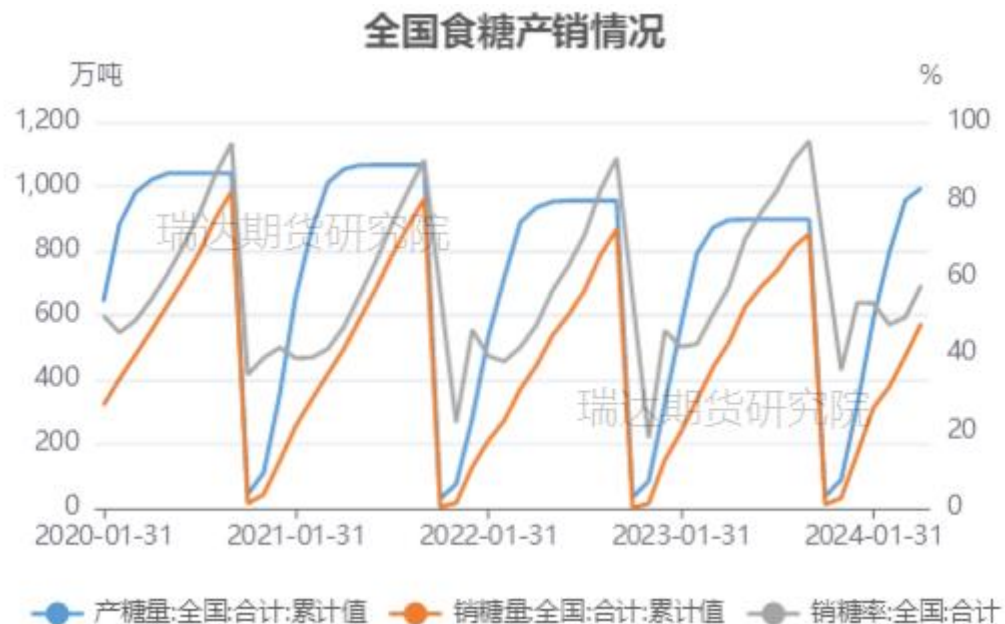
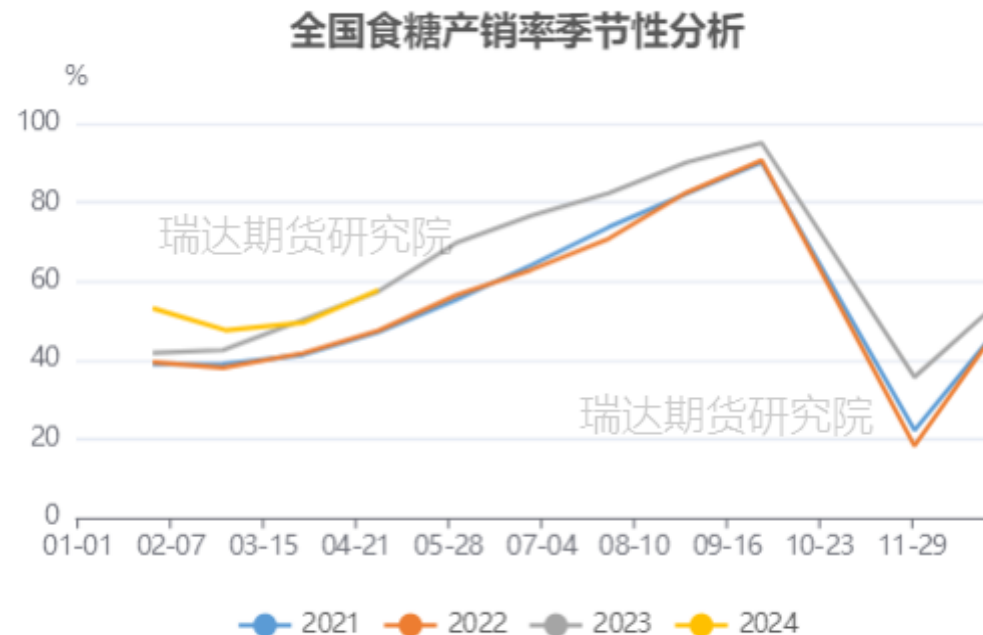


图18、食糖产销率走势



来源：中国糖协、瑞达期货研究院

截至5月底，2023/24年制糖期（以下简称本制糖期）甘蔗糖厂已全部结束。本制糖期全国共生产食糖996.32万吨，同比增加99万吨，增幅11.03%。全国累计销售食糖659.28万吨，同比增加34.12万吨，增幅5.46%；累计销糖率66.17%，同比放缓3.49个百分点。

来源：中国糖协、瑞达期货研究院

## 需求端——成品糖及软饮料产量当月值情况

图19、成品糖产量当月值情况

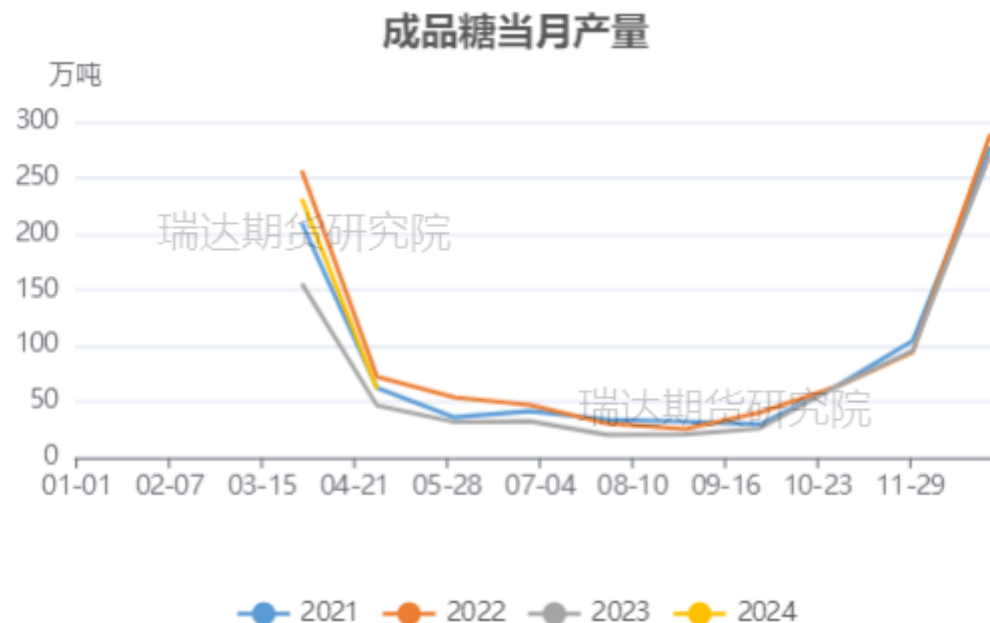
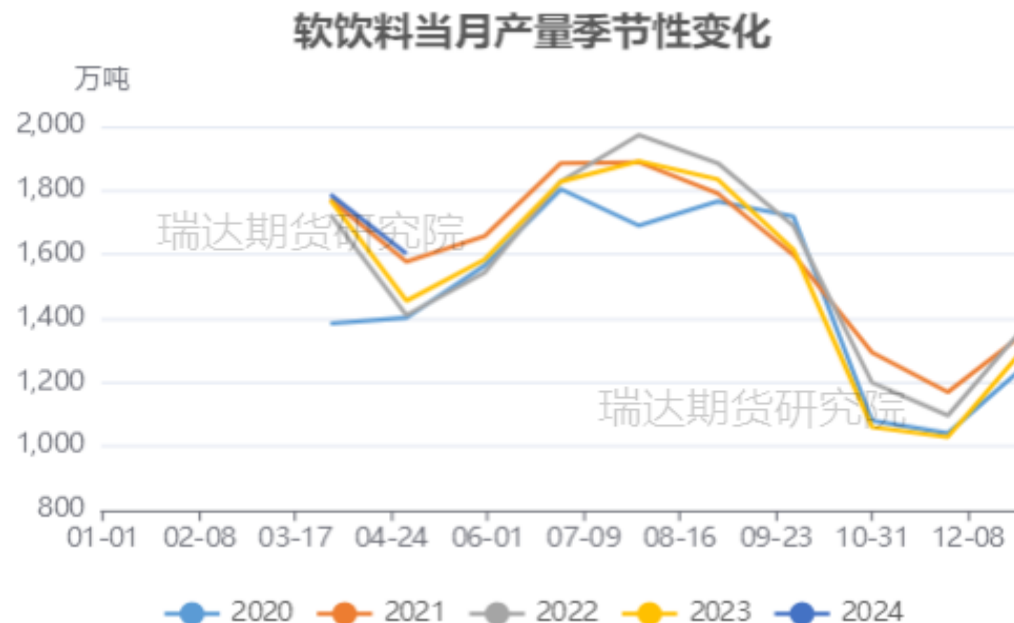


图20、软饮料产量值情况



来源: wind 瑞达期货研究院

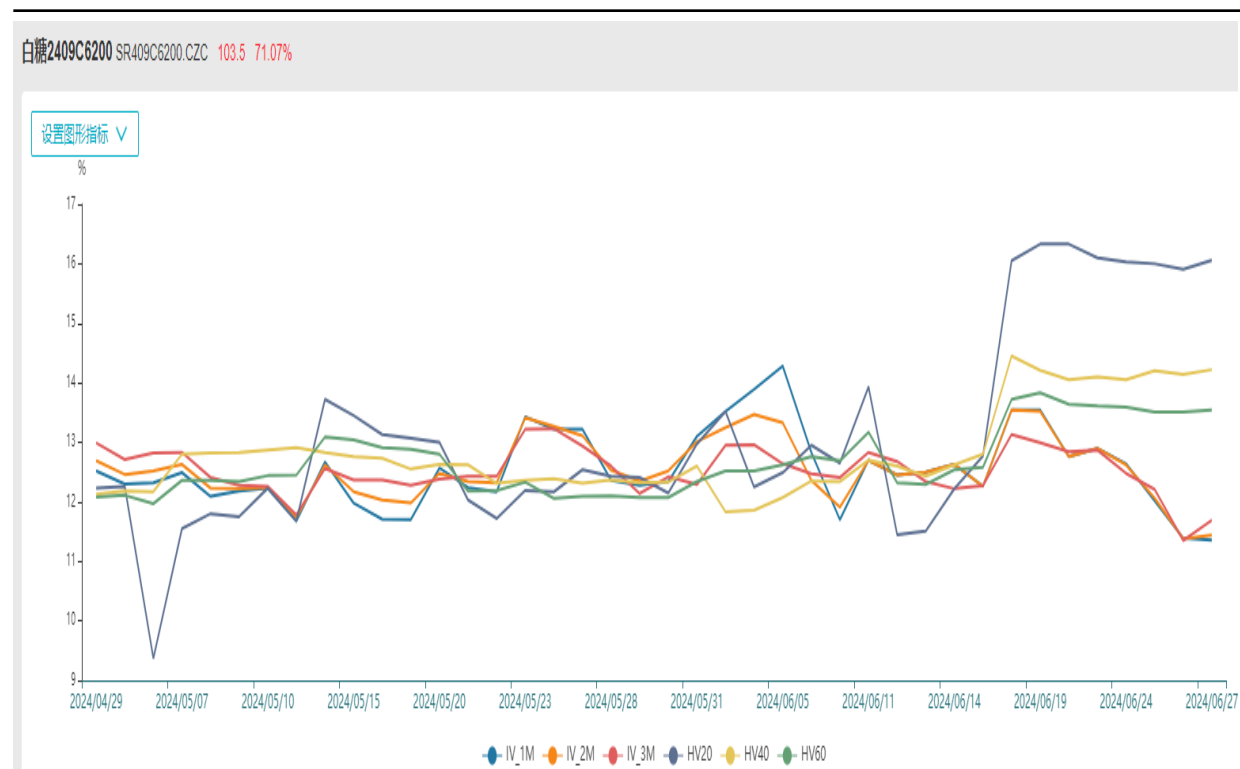
来源: wind 瑞达期货研究院

2024年5月份, 中国成品糖当月产量23.9万吨, 同比减少-25.8%。中国软饮料当月产量为1718.7万吨, 同比增长7.9%。



## 期权市场——本周白糖平值期权隐含波率

图21、白糖主力合约标的隐含波动率



来源: wind 瑞达期货研究院



## 股市——南宁糖业

图22、南宁糖业市盈率



来源: wind 瑞达期货研究院

## 免责声明

本报告中的信息均来源于公开可获得资料，瑞达期货股份有限公司力求准确可靠，但对这些信息的准确性及完整性不做任何保证，据此投资，责任自负。本报告不构成个人投资建议，客户应考虑本报告中的任何意见或建议是否符合其特定状况。本报告版权仅为我公司所有，未经书面许可，任何机构和个人不得以任何形式翻版、复制和发布。如引用、刊发，需注明出处为瑞达期货股份有限公司研究院，且不得对本报告进行有悖原意的引用、删节和修改。

### 瑞达期货研究院简介

瑞达期货股份有限公司创建于1993年，目前在全国设立40多家分支机构，覆盖全国主要经济地区，是国内大型全牌照期货公司之一，是目前国内拥有分支机构多、运行规范、管理先进的专业期货经营机构。2012年12月完成股份制改制工作，并于2019年9月5日成功在深圳证券交易所挂牌上市，成为深交所期货第一股、是第二家登陆A股的期货上市公司。

研究院拥有完善的报告体系，除针对客户的个性化需要提供的投资报告和套利、套保操作方案外，还有晨会纪要、品种日评、周报、月报等策略分析报告。研究院现有特色产品有短信通、套利通、市场资金追踪、持仓分析系统、投顾策略、交易诊断系统、数据管理系统以及金尝发服务体系专供策略产品等。在创新业务方面，积极参与创新业务的前期产品研究，为创新业务培养大量专业人员，成为公司的信息数据中心、产品策略中心和人才储备中心。

瑞达期货研究院将继续往开来，向更深更广的投资领域推进，为客户的期货投资奉上贴心、专业、高效的优质服务。