

「2023.03.03」

红枣市场周报

销区积极出货，短期震荡偏上

作者：王翠冰

期货投资咨询证号：Z0015587

联系电话：0595-36208232

关注我们获取
更多资讯



业务咨询
添加客服



目录



1、周度要点小结



2、期现市场



3、产业情况



4、期股关联

「周度要点小结」

影响因素分析

产量: 红枣产量预计恢复为主	需求: 销区积极出货, 需求一般
成本: 收购成本持稳	出口: 海外运费较高, 限制出口
库存: 产地价格持稳, 不利于去库	贸易商: 货源量较为充足, 拿货维持刚需
不确定因素: 走货量	
操作建议: 郑枣2305合约短期在10000-10500元/吨区间波段交易	
未来关注点: 下游消费	

红枣影响因素分析



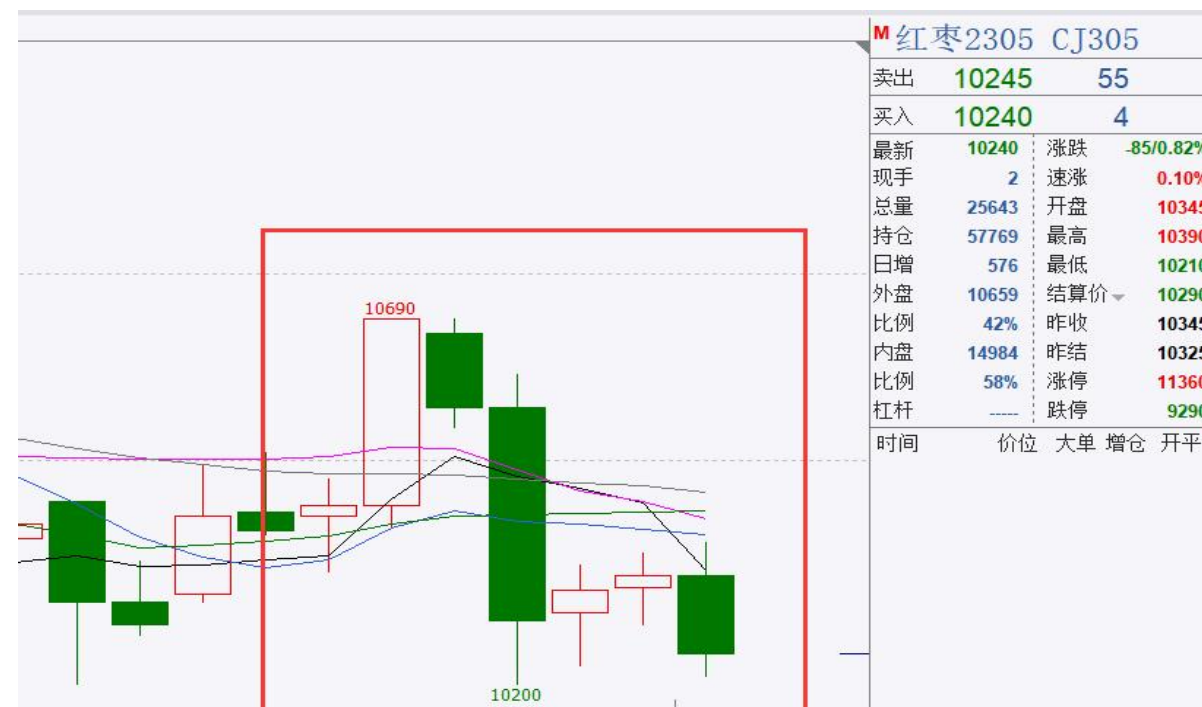
影响力值说明

5	重大利多	-5	重大利空
4	明显利多	-4	明显利空
3	一般利多	-3	一般利空
2	小幅利多	-2	小幅利空
1	弱势利多	-1	弱势利空

「期现市场情况」

本周红枣期货价格大幅下挫

图1、郑枣主力合约价格走势



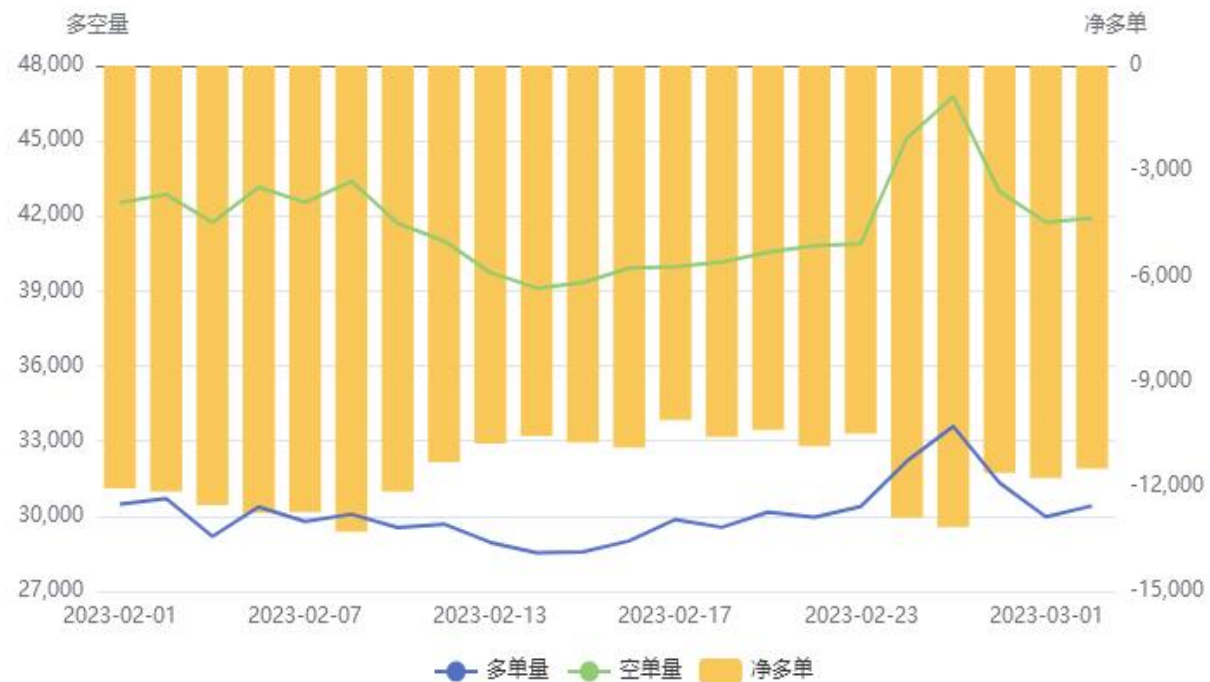
来源：郑商所 瑞达期货研究院

本周郑枣2305合约期价下跌，周度跌幅约4.21%。

本周郑枣期货前二十名持仓情况

图2、红枣期货前二十名持仓情况

红枣(CJ)前20持仓量变化



来源：郑商所 瑞达期货研究院

截止2023年3月3日，红枣期货前二十名净持仓为-11762手。

本周郑枣期货仓单情况

图3、郑枣期货仓单及有效预报情况



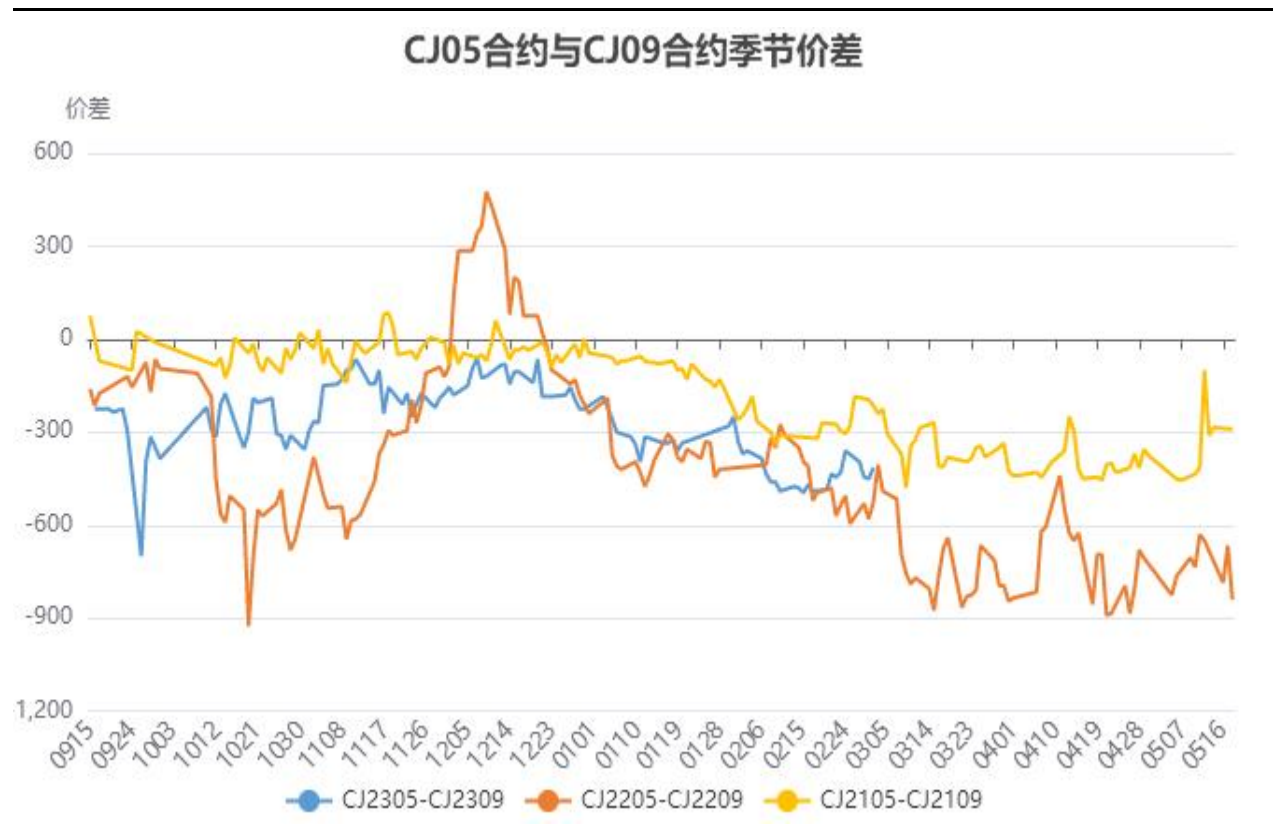
来源：郑商所 瑞达期货研究院

截止3月3日，郑枣仓单数量为6073张。

「期现市场情况」

本周红枣期货价差

图4、红枣5-9合约价差走势



来源：郑商所 瑞达期货研究院

截止2023年3月3日，郑商所红枣期货2305合约与2309合约价差为-380元/吨。

本周红枣期货基差

图5、河北一级红枣现货价格与郑枣主力合约基差走势



来源：郑商所、我的农产品网 瑞达期货研究院

截止2023年3月3日，河北一级灰枣现货价与红枣期货2305合约的基差为-1840元/吨。

本周主产区红枣统货价格持稳

图6、主产区红枣统货现货价格走势



来源：我的农产品网、瑞达期货研究院

截止2023年3月3日，阿克苏红枣统货价格为5.2元/公斤，阿拉尔红枣统货价格为5.70元/公斤，喀什红枣统货价格为5.75元/公斤。

「期现市场情况」

本周一级红枣现货价格持稳

图7、河北一级红枣现货价格季节性走势



图8、主销区一级红枣现货价格走势



来源：我的农产品网 瑞达期货研究院

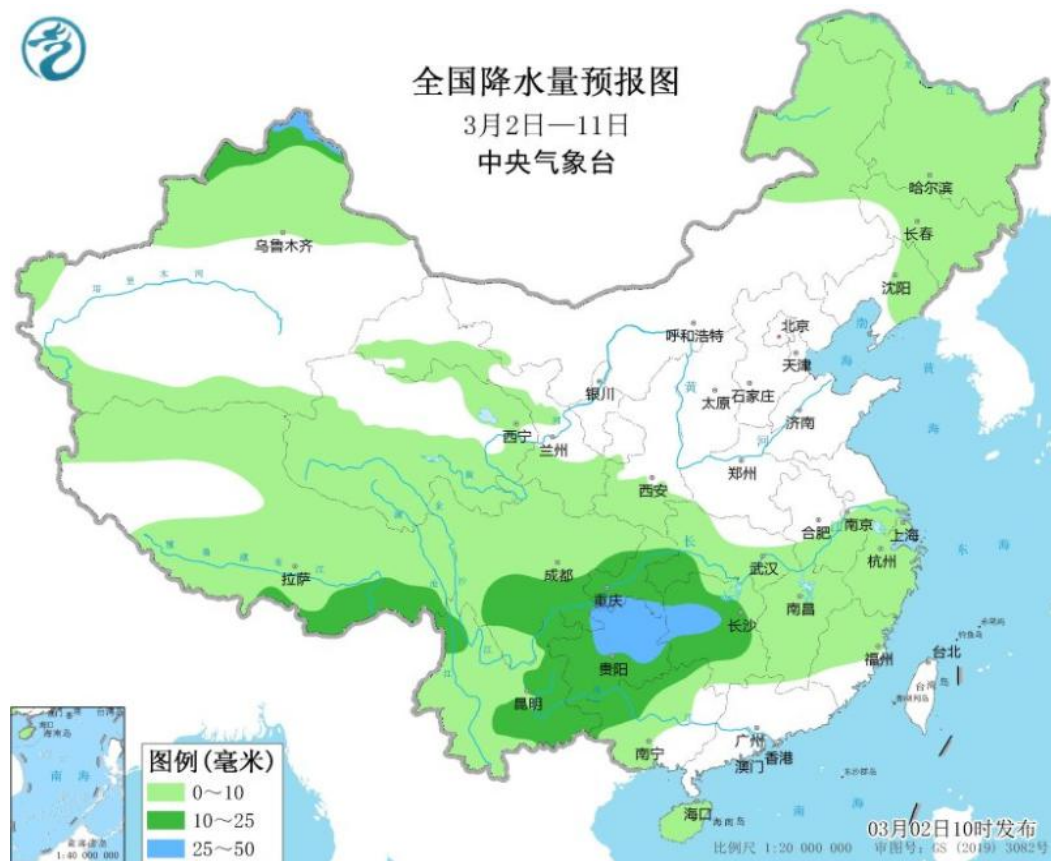
来源：我的农产品网、 瑞达期货研究院

截止2023年3月3日，河北沧州一级灰枣批发价格为4.20元/斤，河南一级灰枣批发价格为4.425元/斤。

「产业链情况」

供应端——产区天气情况

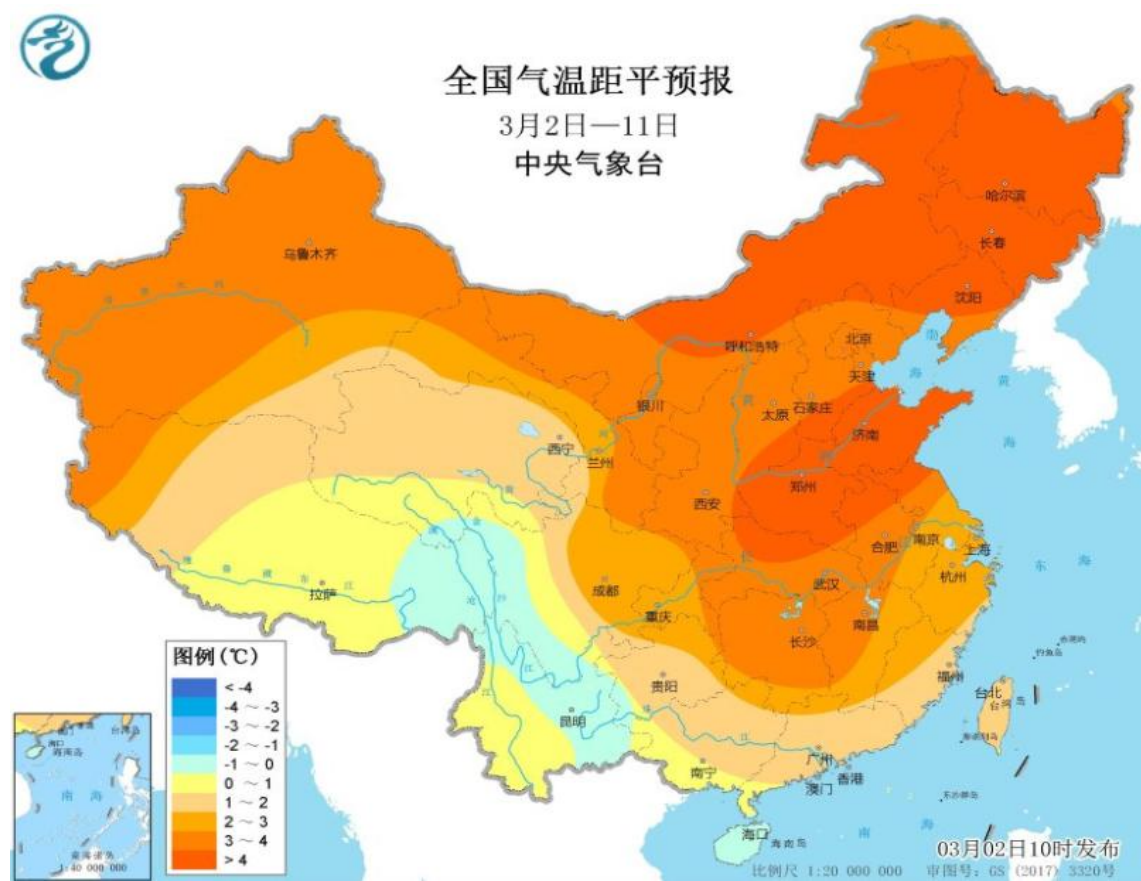
图9、主产区降水量预报



来源：中国气象局、瑞达期货研究院

未来7天，新疆北部、西南地区部分地区、江南西部及广西西北部等地累计降水量有10~25毫米，局地30毫米以上，上述地区降水量较常年略偏多或接近常年；我国其余大部降水偏少，华北、黄淮北部及广东等地基本无降水。

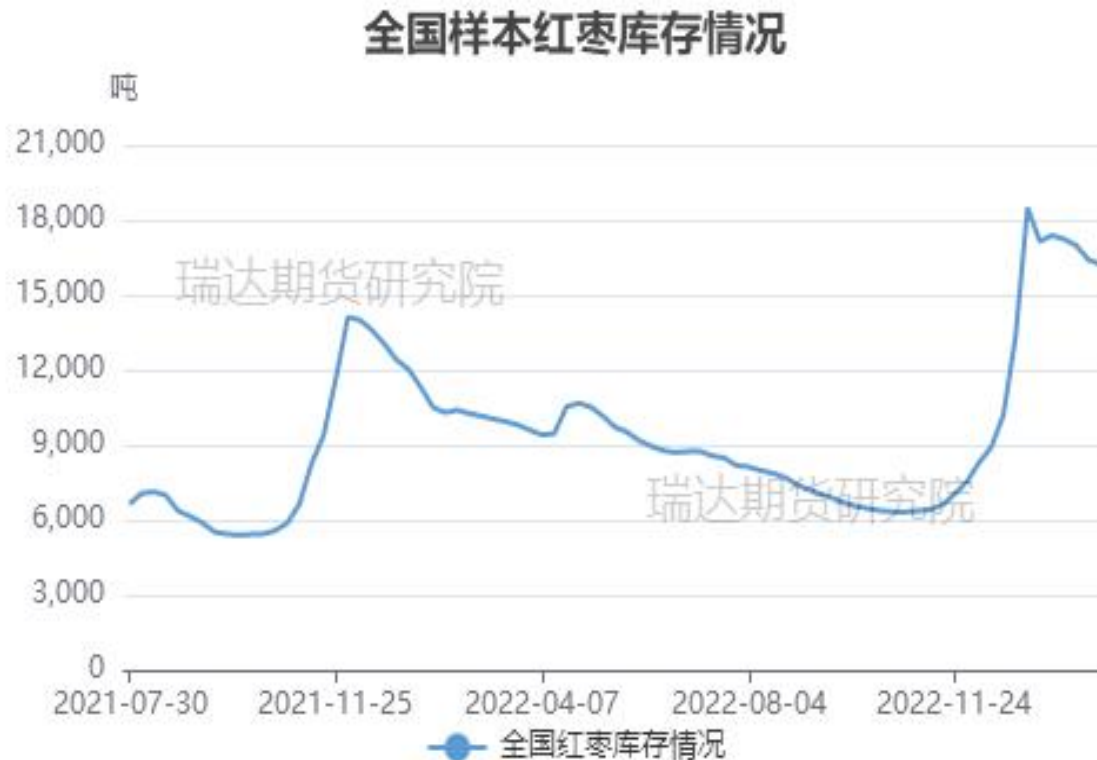
图10、其他天气预报



来源：中国气象局、瑞达期货研究院

供应端——本周红枣去库较慢

图11、全国红枣库存走势



来源：我的农产品网、 瑞达期货研究院

据 Mysteel 农产品调研数据统计，截止2023年3月2日红枣本周36家样本点物理库存在16014吨，较上周减少206吨，环比减少1.27%。

供应端——红枣产量增产为大概率

图12、全国红枣产量变化

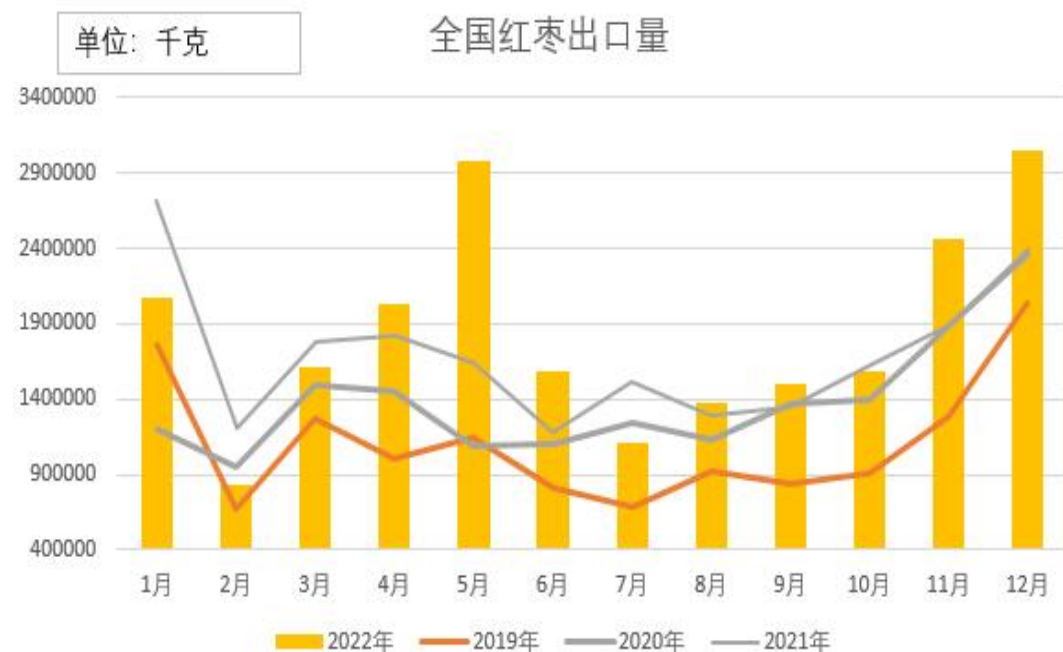


来源：新闻整理、 瑞达期货研究院

2022年，高价原料提升了枣农的种植管理，生产投入积极性较高，红枣品质优势提高，加之新枣下树时间延迟了20天左右，大大提高了红枣的干度，新产季红枣产量较上一产季可能出现恢复性增产，预估新产季红枣较上年度增产2-3成左右。

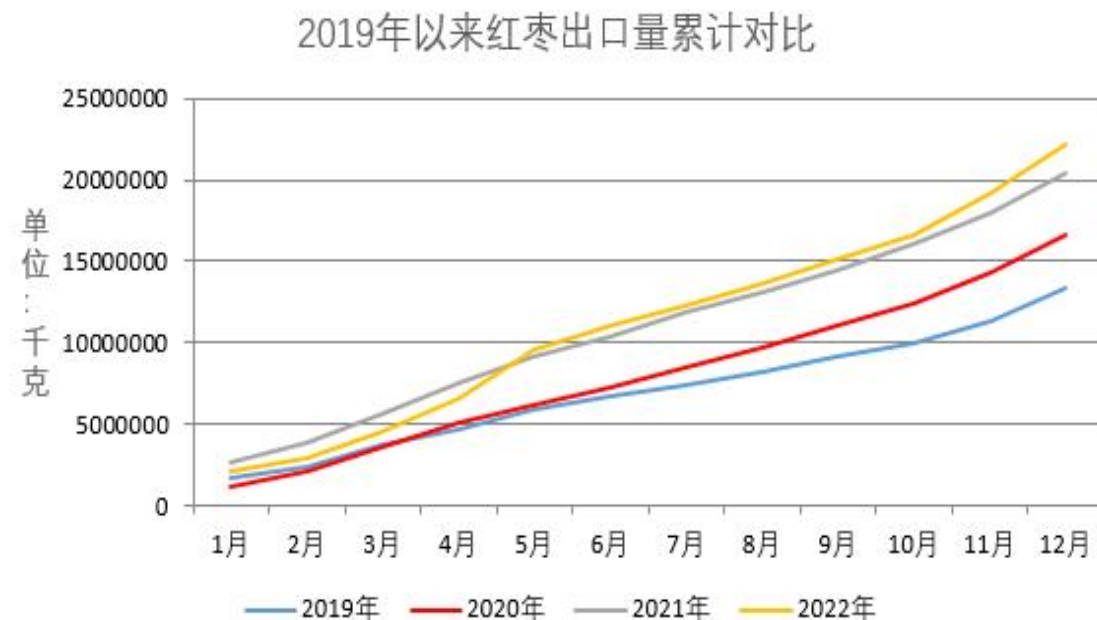
需求端——当月红枣出口量增加

图13、红枣出口量季节性走势



来源：海关总署、瑞达期货研究院

图14、红枣累计出口量走势



来源：海关总署、瑞达期货研究院

海关总署数据显示，2022年12月份我国红枣出口量3047335千克，出口金额6118440元，出口量环比增加23.42%，同比增加26.92%，2022年1-12月份累计出口22195981千克，累计同比增加8.62%。

需求端——BOCE新疆枣好牌交易冷清

图15、BOCE新疆枣好牌订货量（日，公斤）



来源：wind 瑞达期货研究院

图16、BOCE新疆枣好牌成交量（日，公斤）



来源：wind 瑞达期货研究院

本周BOCE新疆枣好牌订货量少成交

股市--好想你

图17、好想你市盈率



来源: wind 瑞达期货研究院

免责声明

本报告中的信息均来源于公开可获得资料，瑞达期货股份有限公司力求准确可靠，但对这些信息的准确性及完整性不做任何保证，据此投资，责任自负。本报告不构成个人投资建议，客户应考虑本报告中的任何意见或建议是否符合其特定状况。本报告版权仅为我公司所有，未经书面许可，任何机构和个人不得以任何形式翻版、复制和发布。如引用、刊发，需注明出处为瑞达期货股份有限公司研究院，且不得对本报告进行有悖原意的引用、删节和修改。

瑞达期货研究院简介

瑞达期货股份有限公司创建于1993年，目前在全国设立40多家分支机构，覆盖全国主要经济地区，是国内大型全牌照期货公司之一，是目前国内拥有分支机构多、运行规范、管理先进的专业期货经营机构。2012年12月完成股份制改制工作，并于2019年9月5日成功在深圳证券交易所挂牌上市，成为深交所期货第一股、是第二家登陆A股的期货上市公司。

研究院拥有完善的报告体系，除针对客户的个性化需要提供的投资报告和套利、套保操作方案外，还有晨会纪要、品种日评、周报、月报等策略分析报告。研究院现有特色产品有短信通、套利通、市场资金追踪、持仓分析系统、投顾策略、交易诊断系统、数据管理系统以及金发服务体系专供策略产品等。在创新业务方面，积极参与创新业务的前期产品研究，为创新业务培养大量专业人员，成为公司的信息数据中心、产品策略中心和人才储备中心。

瑞达期货研究院将继往开来，向更深更广的投资领域推进，为客户的期货投资奉上贴心、专业、高效的优质服务。