



金融投资专业理财

纸浆月报

2022年5月30

进口供应持续紧缩 纸浆维持高位震荡

摘要

五月纸浆期货价格仍旧维持自三月以来的高位震荡走势。现货方面，截止至5月31日，银星针叶浆山东地区主流报价7250元/吨，较4月末上涨100元/吨，涨幅1.40%。基差方面，月内针叶现货升水，基差从月初(-20)走强至月末274。港口库存方面，本月纸浆港口库存188.0万吨，较4月底上升9.81%，主要港口持续累库。

展望后市，海外供应端紧缩仍在持续，叠加受俄乌冲突影响，海运受阻延续，未来纸浆进口量有持续减少预期。下游纸企需求虽难有增长，但在浆价出现回落后采购积极性大幅提升，从而导致浆价易涨难跌。综上认为下月纸浆期价在6900-7500区间震荡，建议逢低做多交易。

瑞达期货研究院
投资咨询业务资格：
证件许可证号：30170000

分析师：
林静宜
投资咨询证号：
Z0013465

咨询电话：059586778969
咨询微信号：Rdqhyjy
网 址：www.rdqh.com

扫码关注微信公众号

了解更多资讯



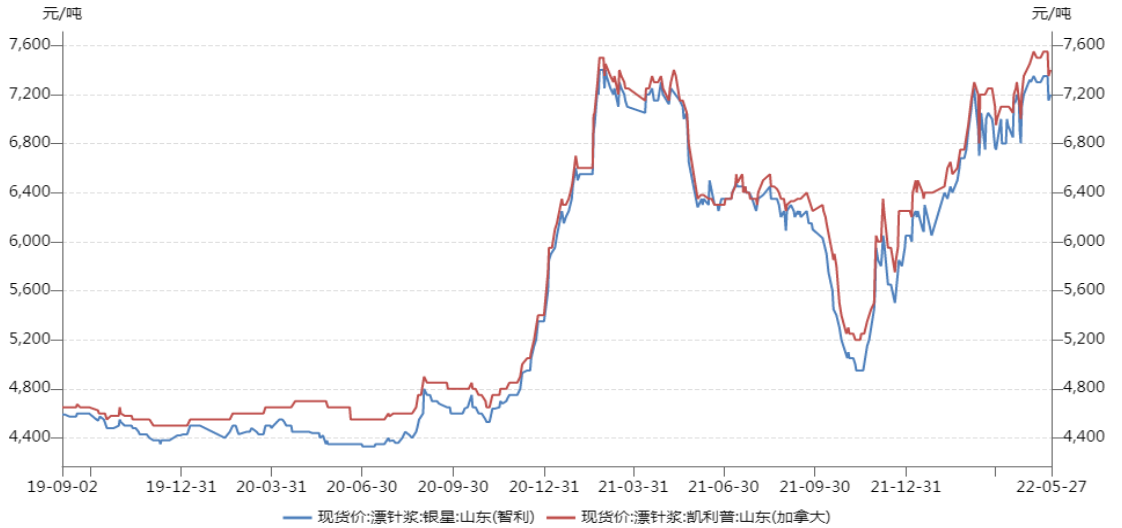
目录

| | |
|----------------------|---|
| 一、行情回顾 | 1 |
| 二、纸浆供应状况 | 2 |
| 1、全球库存情况 | 2 |
| 2、国内进口状况 | 3 |
| 3、国内港口库存状况 | 4 |
| 4、交易所仓单 | 4 |
| 三、纸浆需求情况 | 5 |
| 1、造纸及纸制品业出口交货值 | 5 |
| 2、机制纸及纸板产量 | 5 |
| 四、成品纸市场情况 | 6 |
| 1、文化纸市场分析 | 6 |
| 2、生活纸市场分析 | 6 |
| 3、包装纸市场分析 | 6 |
| 五、观点总结 | 7 |
| 免责声明 | 8 |

一、行情回顾

五月纸浆期货价格仍旧维持自三月以来的高位震荡走势。现货方面，截止至5月31日，

银星针叶浆山东地区主流报价 7250 元/吨，较 4 月末上涨 100 元/吨，涨幅 1.40%。基差方面，月内针叶现货升水，基差从月初（-20）走强至月末 274。



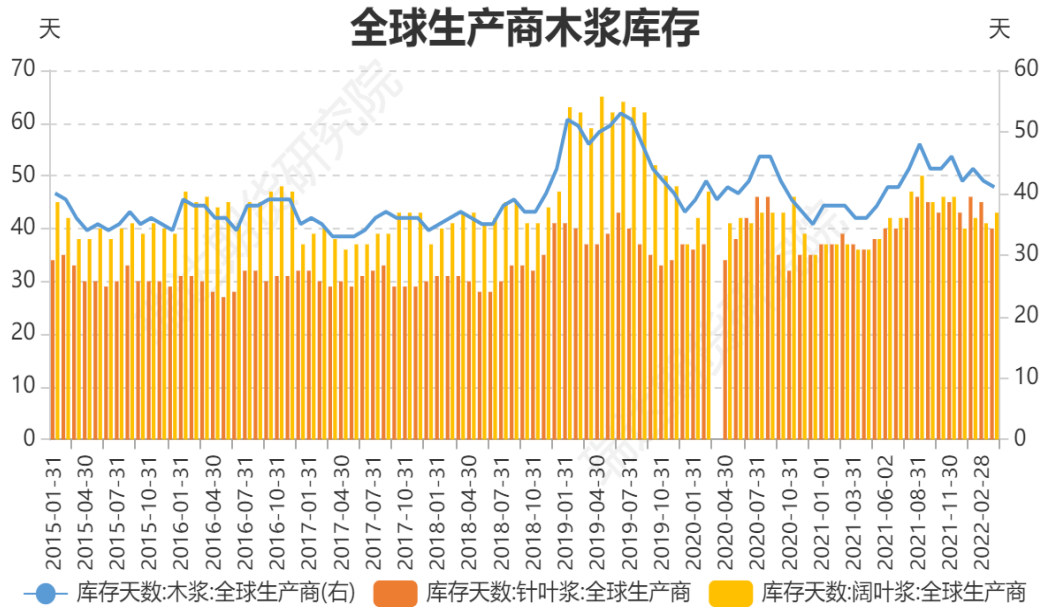
二、纸浆供应状况

1、全球库存情况

据 PPPC，世界 20 国商品浆供应商库存 3 月底下降到 41 天，其中漂针浆库存天数下降 5 天到 40 天，漂阔浆库存天数增加至 43 天。

据 Europulp 数据显示，2022 年 4 月份欧洲港口纸浆月末库存量环比减少 8.51%，同比减少 10.05%，库存总量由 3 月末的 110.80 万吨减少至 101.37 万吨。

图：全球生产商库存天数



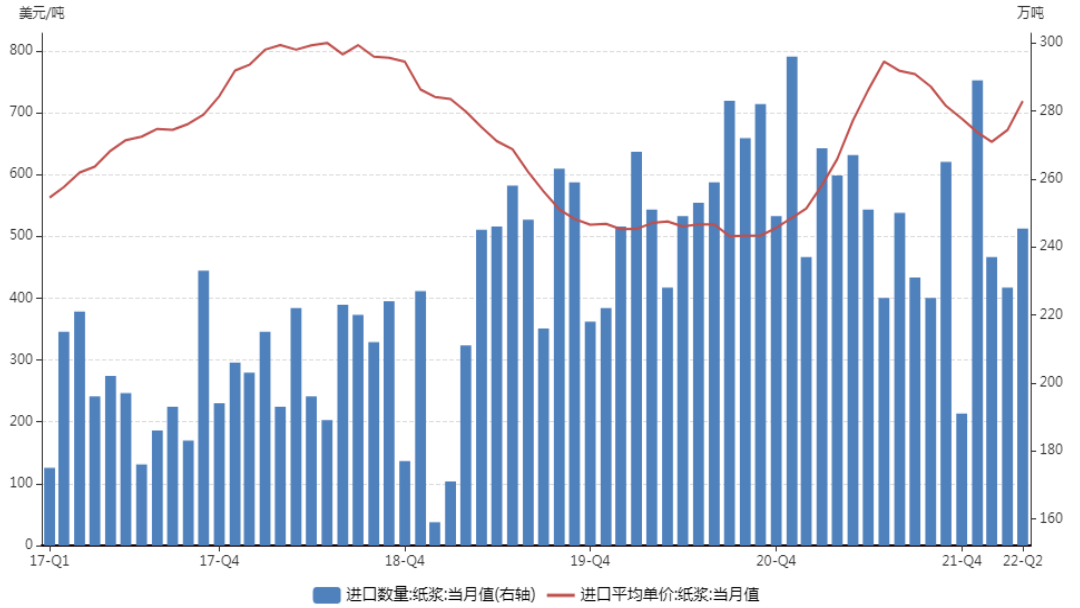
图：欧洲木浆港口库存



2、国内进口状况

据海关总署公布的数据显示,中国 2022 年 4 月纸浆进口量为 245.4 万吨,同比减少 6.08%, 环比增加 7.49%。1-4 月累计进口量 999.9 万吨, 同比减少 5.9%。细分品种来看,其中 4 月漂白针叶浆进口数量 71.94 万吨, 环比+21.83%, 同比-2.26%; 漂白阔叶浆进口数量 98.80 万吨, 环比+0.56%, 同比-11.77%。今年以来国际浆厂计划外检修状况不断, 进口供应量持续紧缩。

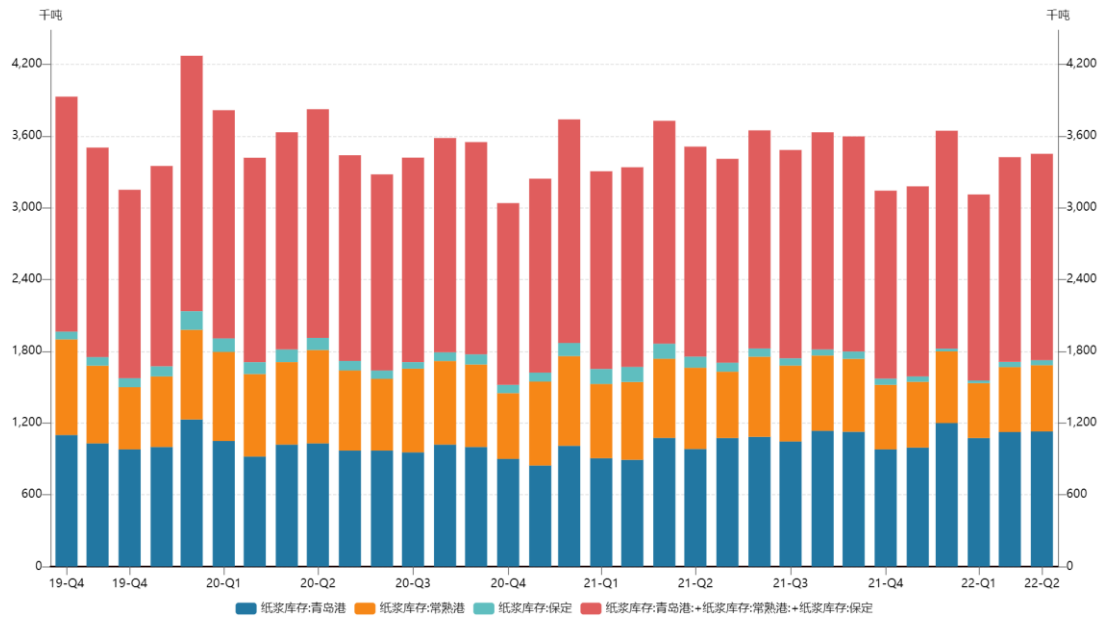
图：纸浆进口量及均价



3、国内港口库存状况

截止至5月底青岛港纸浆总库存约113万吨(较4月底上涨0.44%)，常熟港纸浆总库存约55.4万吨(较4月底上涨2.03%)，保定总库存约4.2万吨(较4月底下降4.55%)。

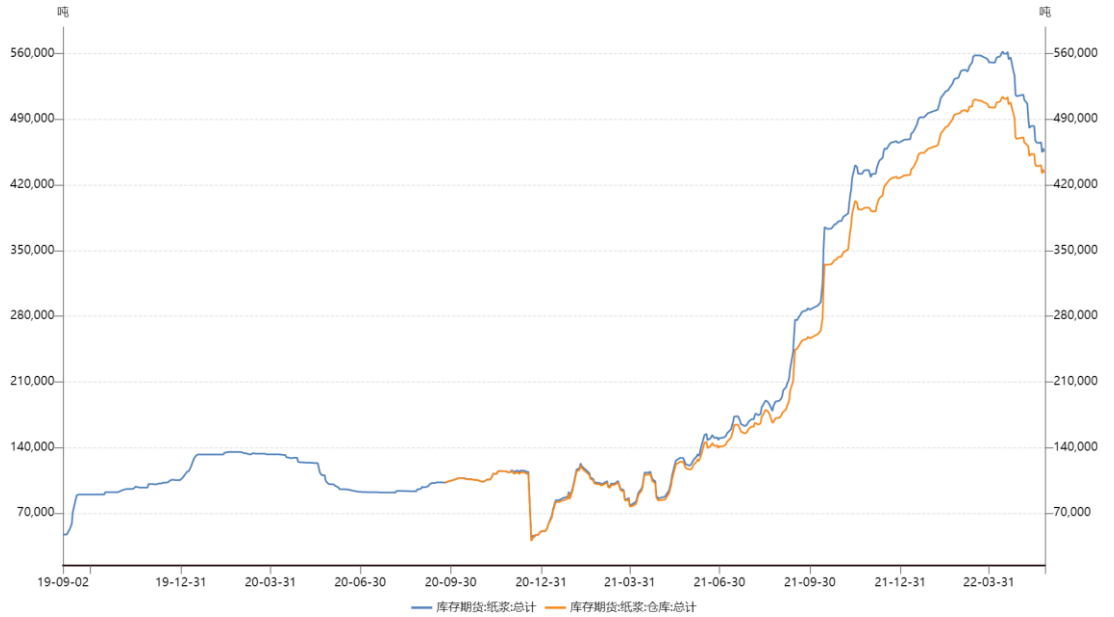
图：国内纸浆港口库存



4、交易所仓单

据上海期货交易所公布数据显示，截至5月27日，上海期货交易所纸浆库存45.5万吨，较月初下降6.1万吨；纸浆期货仓单为43.2万吨，较月初下降3.9万吨；5月份纸浆期货仓单减少，仓库库存减少。

图：上期所纸浆库存和仓单走势

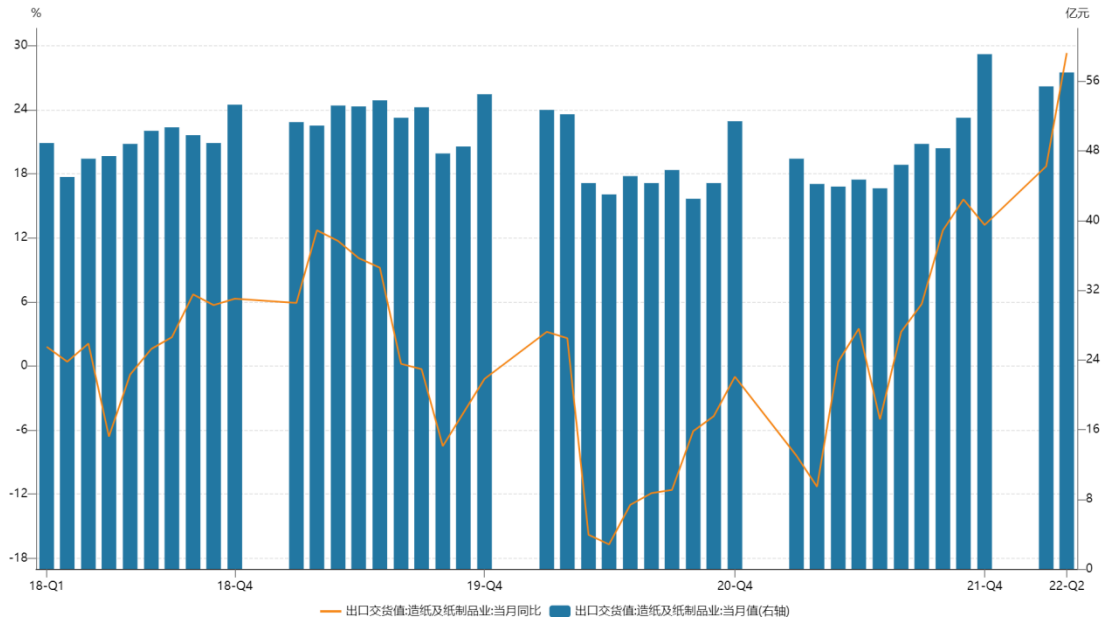


三、纸浆需求情况

1、造纸及纸制品业出口交货值

据国家统计局公布数据显示，4月份造纸及纸制品业出口交货值记57亿元，同比上涨29.3%。

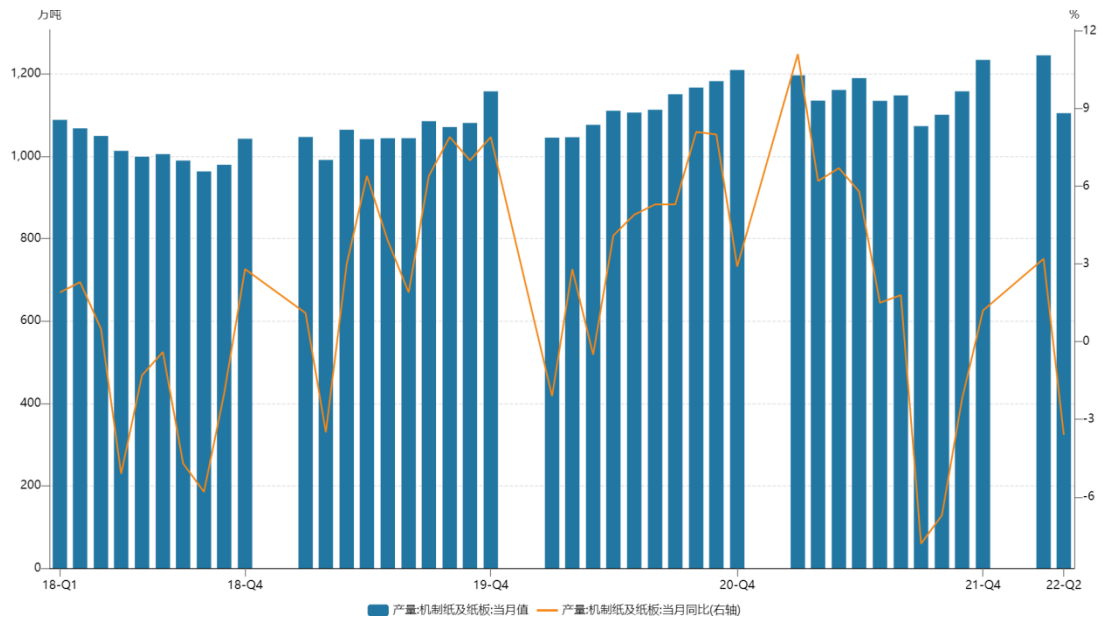
图：造纸及纸制品业出口交货值



2、机制纸及纸板产量

据国家统计局统计数据显示，2022年4月机制纸及纸板累计产量为1105.1万吨，同比下降3.6%。

图：机制纸及纸板产量



四、成品纸市场情况

1、文化纸市场分析

据隆众资讯数据监测，5月份70g双胶纸企业含税均价约为6038.16元/吨，环比涨幅2.49%。受原料纸浆高位运行影响。月内物流运输方面有所改善，终端需求增量有限；5月份157g铜版纸企业含税均价约为6000.0元/吨，环比持平。受制于生产成本提升，行业利润持续被压缩。下游需求偏弱，采购积极性不高。

2、生活纸市场分析

据隆众资讯数据监测，截至5月26日，河北木浆大轴市场主流价在7900-8000元/吨，山东木浆大轴市场主流价在7800-7900元/吨，四川竹浆大轴市场主流价7600-7700元/吨，广西地区甘蔗浆大轴市场主流价在6500-6600元/吨。月内疫情有所好转，但需求增量有限，下游采购积极性有限。

3、包装纸市场分析

本月白卡纸跟随木浆价格波动，主流市场价格波动幅度弱于其余市场。据隆众资讯数据监测，截至5月26日，广东白卡纸市场价格在6510元/吨，环比持平；河南市场价格在6200元/吨，环比持平；浙江市场价格在6610元/吨，环比下降1.5%；山东市场价格在6510元/吨，环比持平。

五、观点总结

供应方面，月内国外减产检修数量增加，月初智利卡车司机发起罢工，隔天及宣布罢工结束，加拿大 PE 宣布因劳动力短缺计划减负荷生产；中旬受供应链积压及轨道车短缺影响 Canfor 旗下 Taylor 浆厂检修再次延长，智利 Arauco 浆厂再次将其新的漂白桉木硫酸盐浆生产线的启动推迟到三季度末；月末加拿大 Peace River 浆厂及美国 Woodland 浆厂宣布 5 月停机检修。港口库存方面，本月纸浆港口库存 188.0 万吨，较 4 月底上升 9.81%，主要港口持续累库。需求方面，本月疫情有所好转，物流发运受限情况有所改善，下游生产逐步恢复稳定。纸企面对高价浆的接受能力较低，普遍以低位补货为主。

展望后市，海外供应端紧缩仍在持续，叠加受俄乌冲突影响，海运受阻延续，未来纸浆进口量有持续减少预期。下游纸企需求虽难有增长，但在浆价出现回落后采购积极性大幅提升，从而导致浆价易涨难跌。综上认为下月纸浆期价在 6900-7500 区间震荡，建议逢低做多交易。

【风险因素】

- (1) 供应链修复，港口纸浆进货量增多。
- (2) 终端需求回落

免责声明

本报告中的信息均来源于公开可获得资料，瑞达期货股份有限公司力求准确可靠，但对这些信息的准确性及完整性不做任何保证，据此投资，责任自负。本报告不构成个人投资建议，客户应考虑本报告中的任何意见或建议是否符合其特定状况。本报告版权仅为我公司所有，未经书面许可，任何机构和个人不得以任何形式翻版、复制和发布。如引用、刊发，需注明出处为瑞达期货股份有限公司研究院，且不得对本报告进行有悖原意的引用、删节和修改。