

「2022.11.11」

贵金属市场周报

美联储加息或放缓 贵金属期价或强势

作者：陈一兰

期货投资咨询证号：Z0012698

联系电话：0595-86778969

关注我们获
取更多资讯



业务咨询
添加客服



目录



1、周度要点小结



2、期现市场



3、产业情况

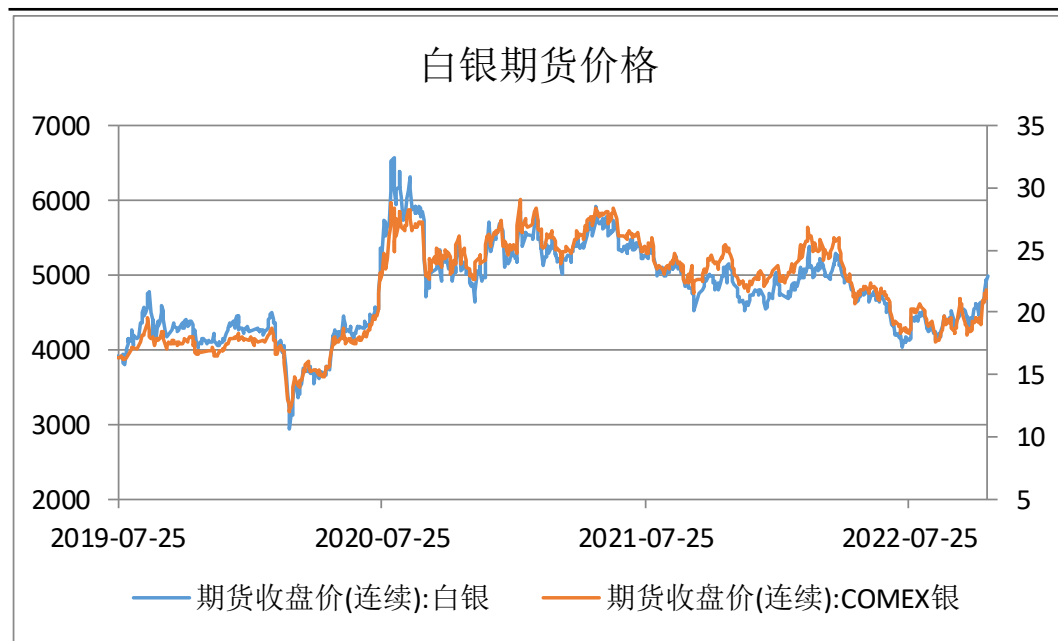


4、宏观及期权

- ◆ 本周贵金属主力合约期价收涨，沪银涨幅更大。北京时间11月10日晚，美国劳工统计局披露的10月份的消费者价格指数（CPI）及核心CPI涨幅同比与环比均低于市场预期，较前值有大幅回落，数据上显示美国“爆表”的通胀率似乎有降温迹象，根据芝商所的FedWatch工具，美联储12月加息50个基点的概率为80%，加息75个基点的概率降至20%以下，数据发布后美元急速下滑超2个点以上，黄金提振，同时美国中期选举激烈进行中，市场担忧民主党之后的政策很难在可能分裂的国会通过，很难有好的财政刺激政策应对美国经济的现状，但最终结果仍需等待市场，种种迹象让市场对美联储加息步伐放缓的预期持续升温，操作上建议短期震荡偏多交易，注意操作节奏与风险控制。

本周沪市贵金属期价均收涨

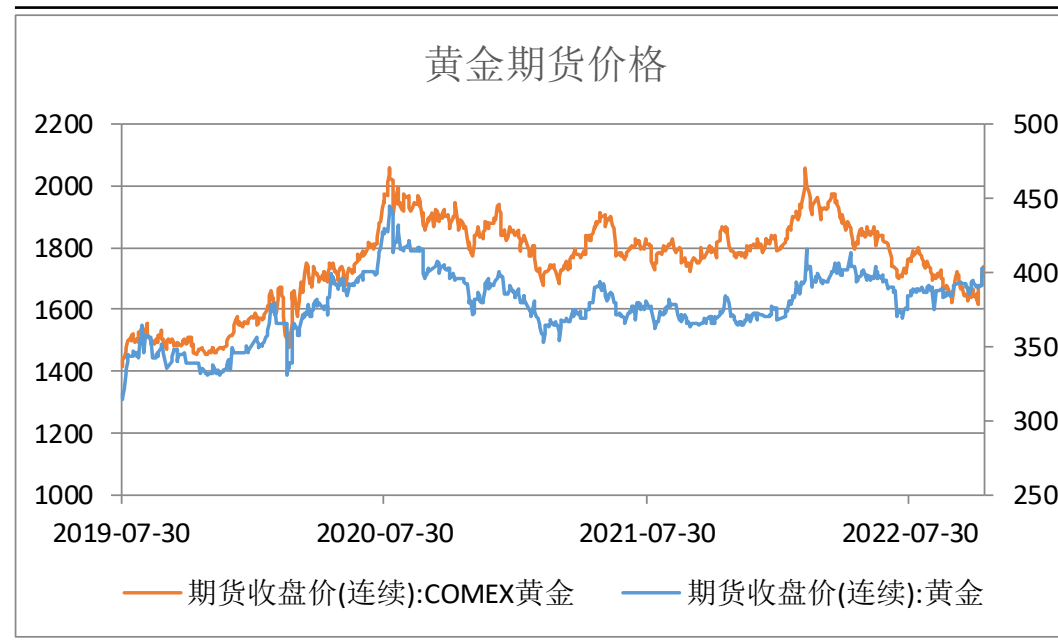
图1、沪银与COMEX银期价



来源: wind 瑞达期货研究院

截至2022年11月11日，沪银收盘价为4985元/千克，较11月4日上涨370元/千克，涨幅8.02%；截至2022年11月10日，COMEX白银收盘价为21.755美元/千克，较11月3日上涨2.8美元/千克，涨幅14.74%。

图2、沪金与COMEX金期价

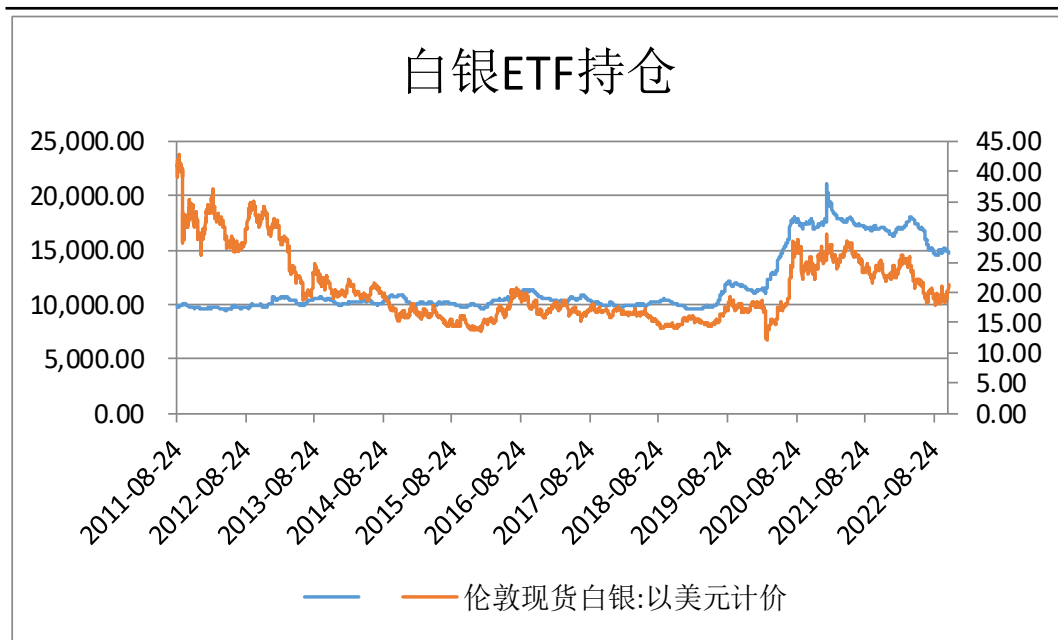


来源: wind 瑞达期货研究院

截至2022年11月11日，沪金收盘价为403.42元/克，较11月4日上涨12.68元/克，涨幅3.25%；截至2022年11月10日，COMEX金收盘价为1740美元/盎司，较11月4日上涨123.5美元/盎司，涨幅7.64%。

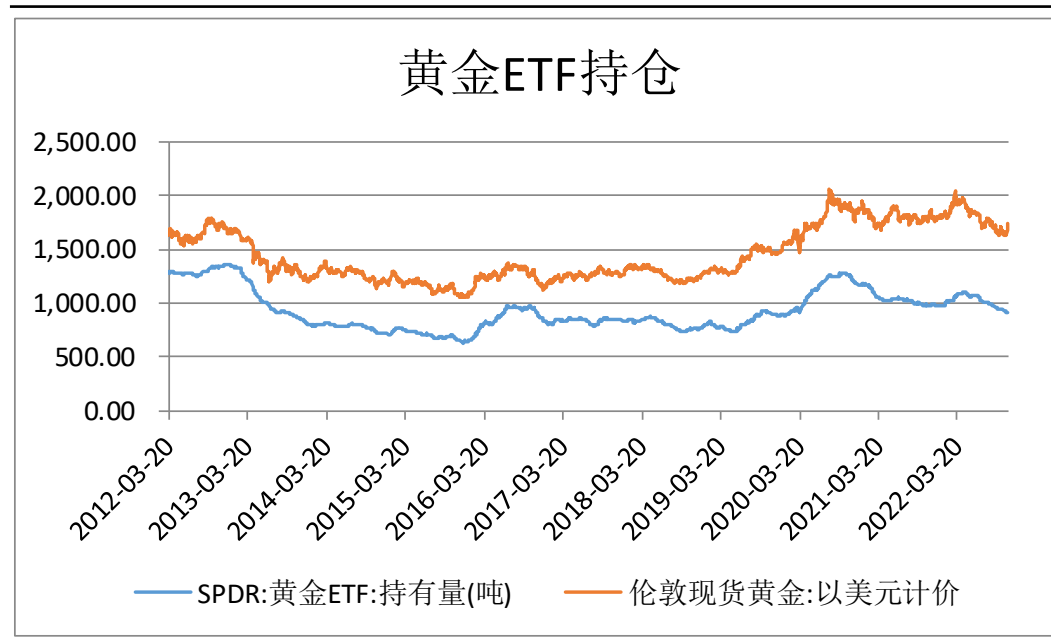
本周白银ETF持仓下跌，黄金ETF持仓上涨

图3、沪银ETF持仓



来源: wind 瑞达期货研究院

图4、沪金ETF持仓



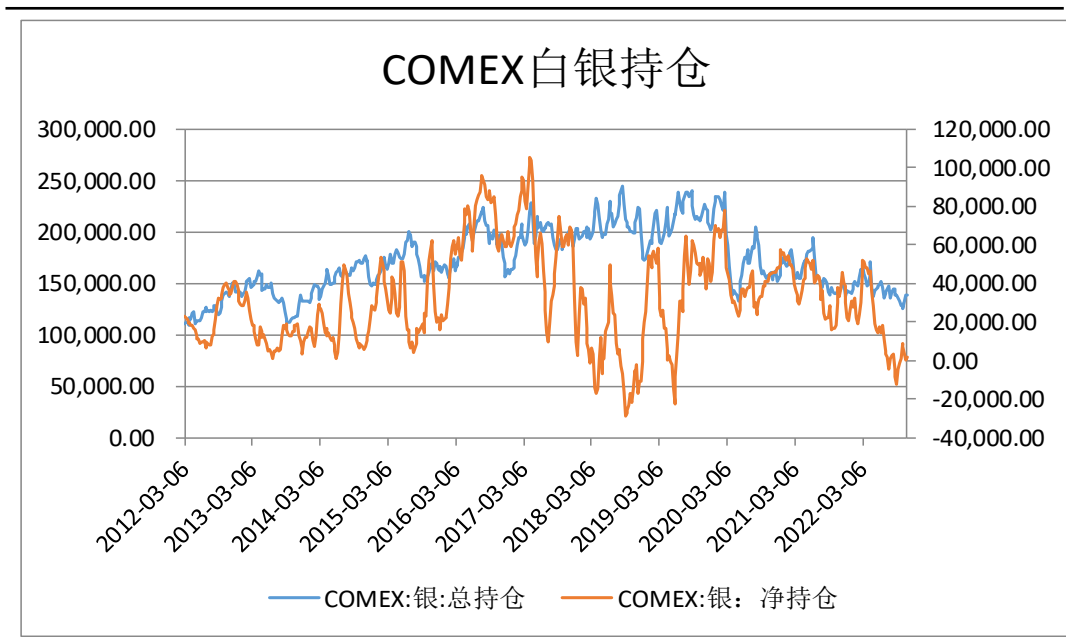
来源: wind 瑞达期货研究院

截至2022年11月10日，SLV白银ETF持仓量为14678.47吨，较2022年11月5日下跌178.99吨，跌幅1.2%；截至2022年11月10日，伦敦现货白银为21.09美元/盎司，较2022年11月5日上涨1.13美元/盎司，涨幅5.66%。

截至2022年11月10日，SPDR黄金ETF持仓量为911.57吨，较2022年11月5日上涨4.61吨，涨幅0.51%；截至2022年11月10日，伦敦现货黄金为1744.75美元/盎司，较2022年11月5日上涨70.35美元/盎司，涨幅4.2%。

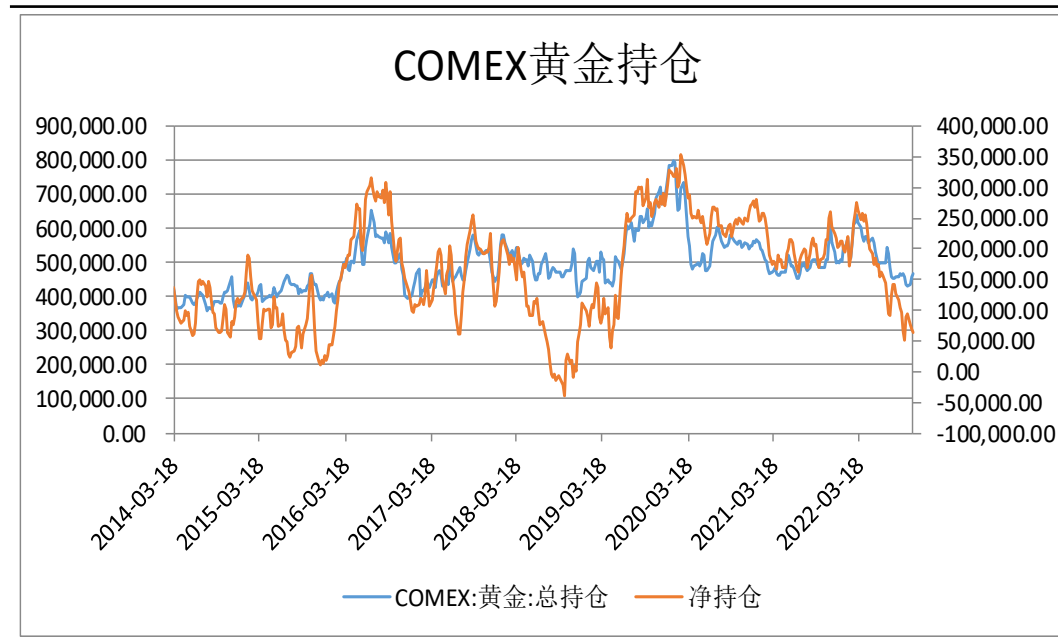
白银COMEX净持仓增加，黄金COMEX净持仓下跌

图5、COMEX银持仓



来源: wind 瑞达期货研究院

图6、COMEX金持仓



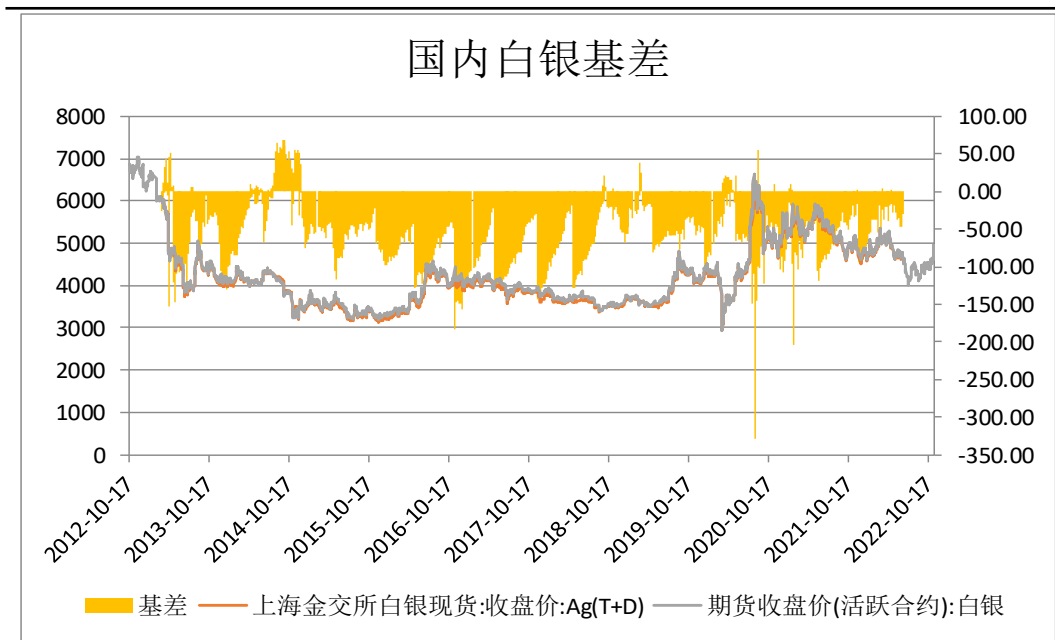
来源: wind 瑞达期货研究院

截至2022年11月1日，COMEX白银总持仓为138875张，较2022年10月25日减少210张，跌幅0.15%；截至2022年11月1日，COMEX白银净持仓为1524张，较2022年10月25日增加1625张，涨幅1608.91%。

截至2022年11月1日，COMEX黄金总持仓为467276张，较2022年10月25日上涨11204张，涨幅2.46%；截至2022年11月1日，COMEX黄金净持仓为64623张，较2022年10月25日下跌3409张，跌幅5.01%。

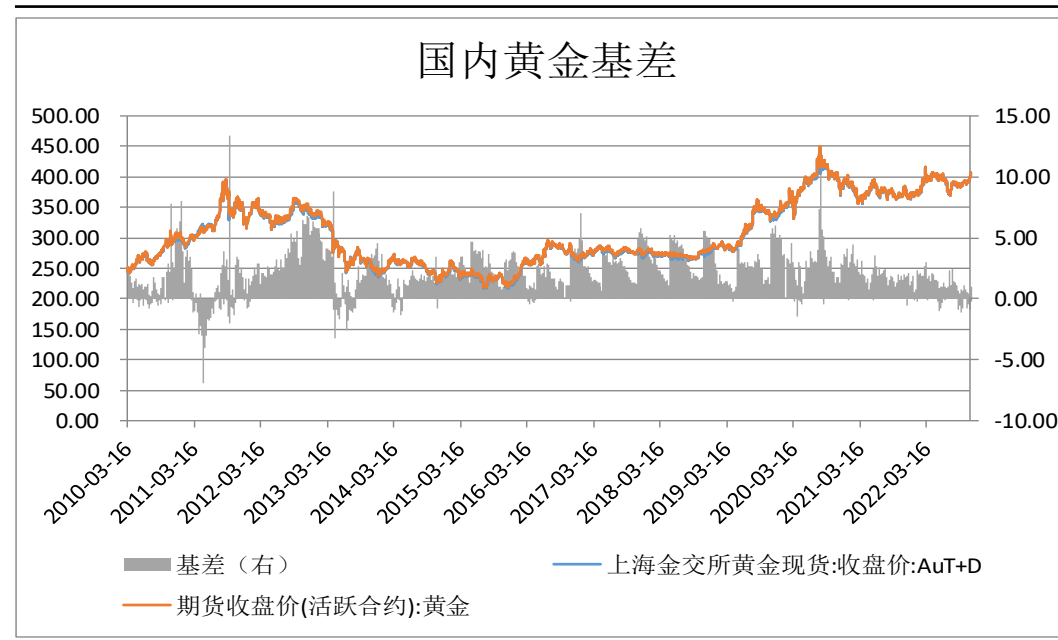
白银基差减少，黄金基差增加

图7、国内白银基差



来源: wind 瑞达期货研究院

图8、国内黄金基差



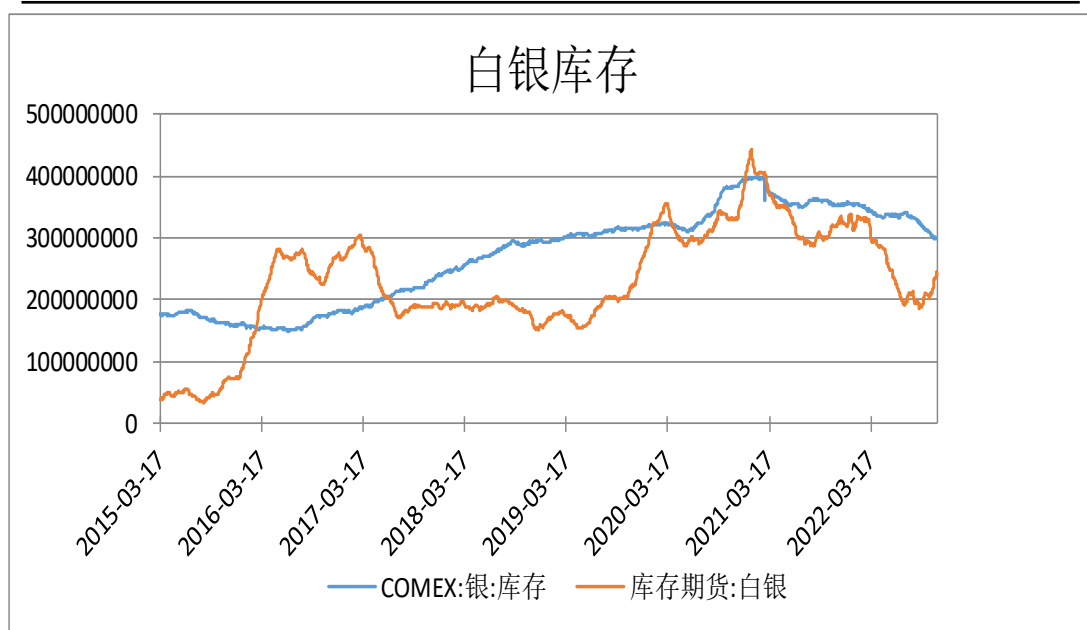
来源: wind 瑞达期货研究院

截至2022年11月11日，国内白银基差为-26元/千克，较11月7日减少1元/千克。

截至2022年11月11日，国内黄金基差为-0.28元/克，较11月7日增加12.76元/克。

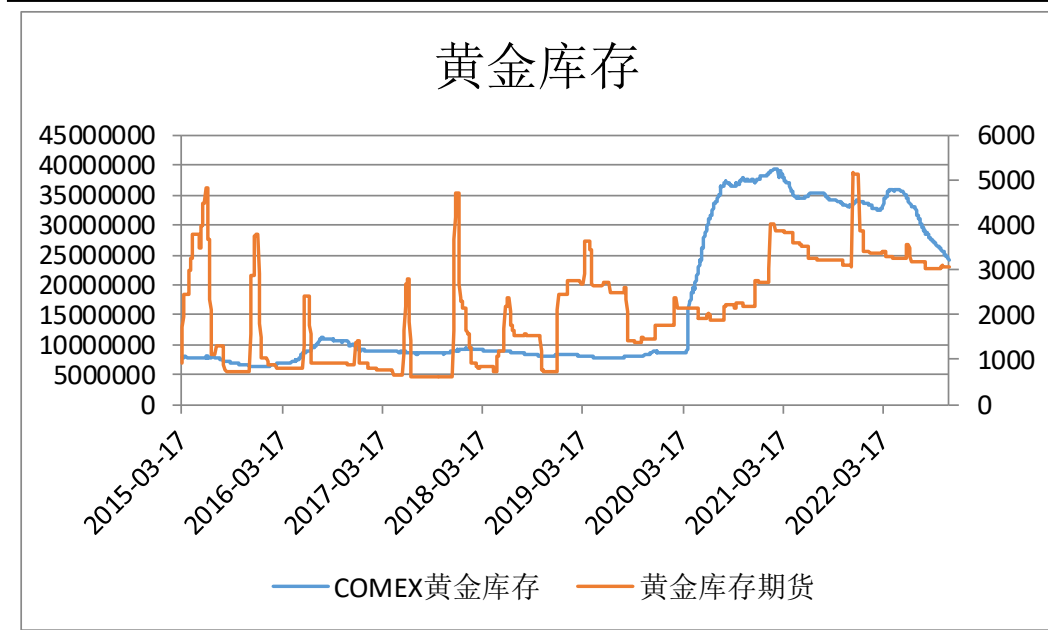
白银库存期货增加

图9、库存



来源：wind 瑞达期货研究院

图10、库存



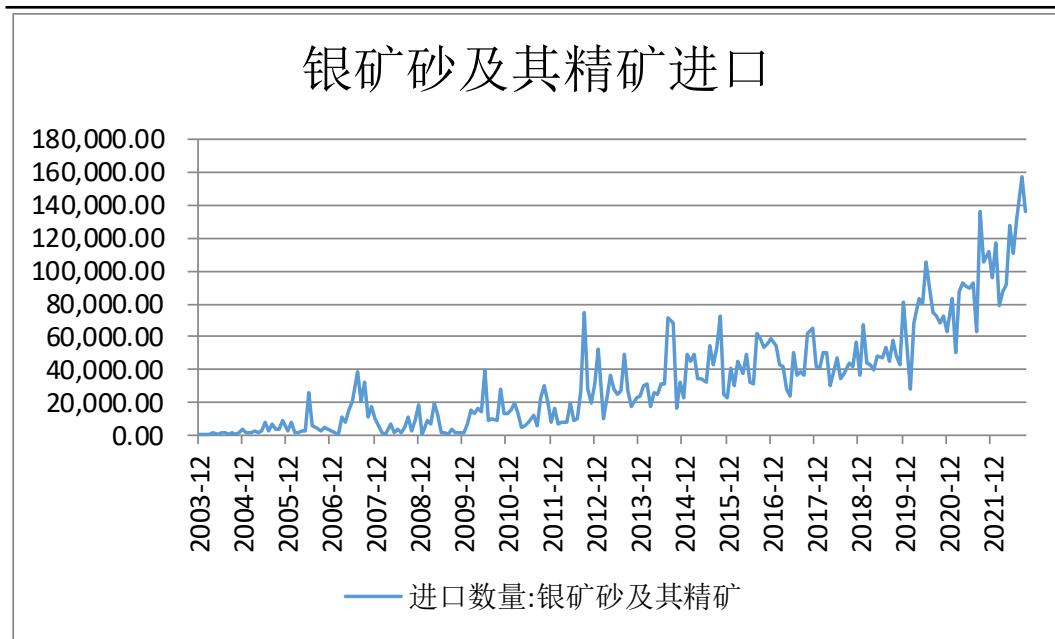
来源：wind 瑞达期货研究院

截至2022年11月10日，COMEX银库存为298715068.25金衡盎司，较2022年11月4日下跌1675757.75金衡盎司，跌幅0.56%；截至2022年11月10日，白银库存期货为1671728公斤，较2022年11月4日上涨12504公斤，涨幅0.75%。

截至2022年11月10日，COMEX金库存为24290747.05金衡盎司，较2022年11月4日下跌305383.79金衡盎司，跌幅1.24%；截至2022年11月10日，黄金库存期货为3069千克，较2022年11月4日持平。

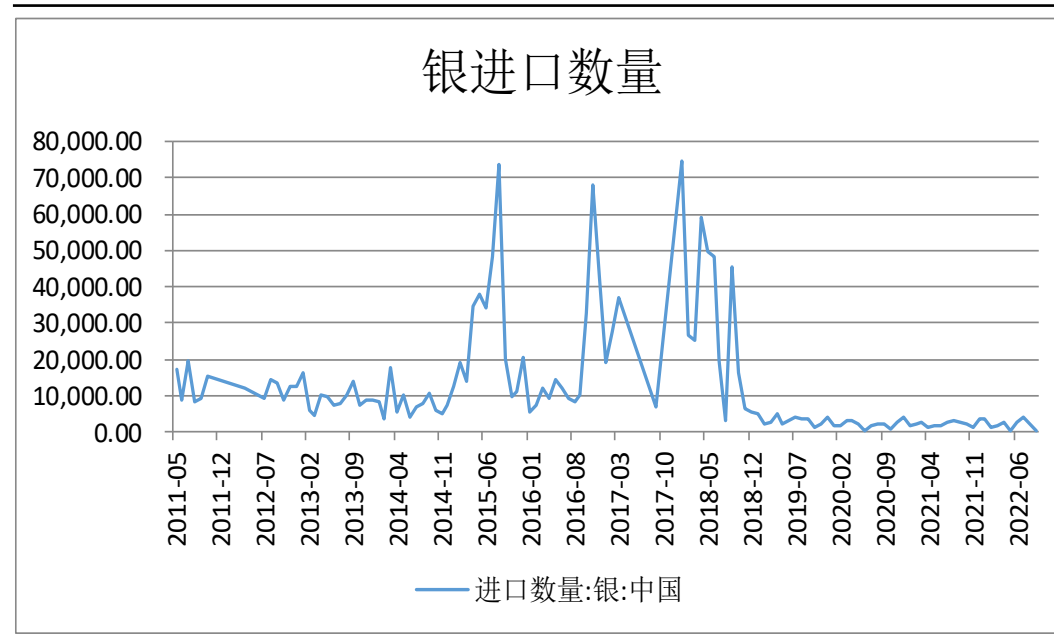
白银进口减少

图11、矿进口



来源: wind 瑞达期货研究院

图12、白银进口



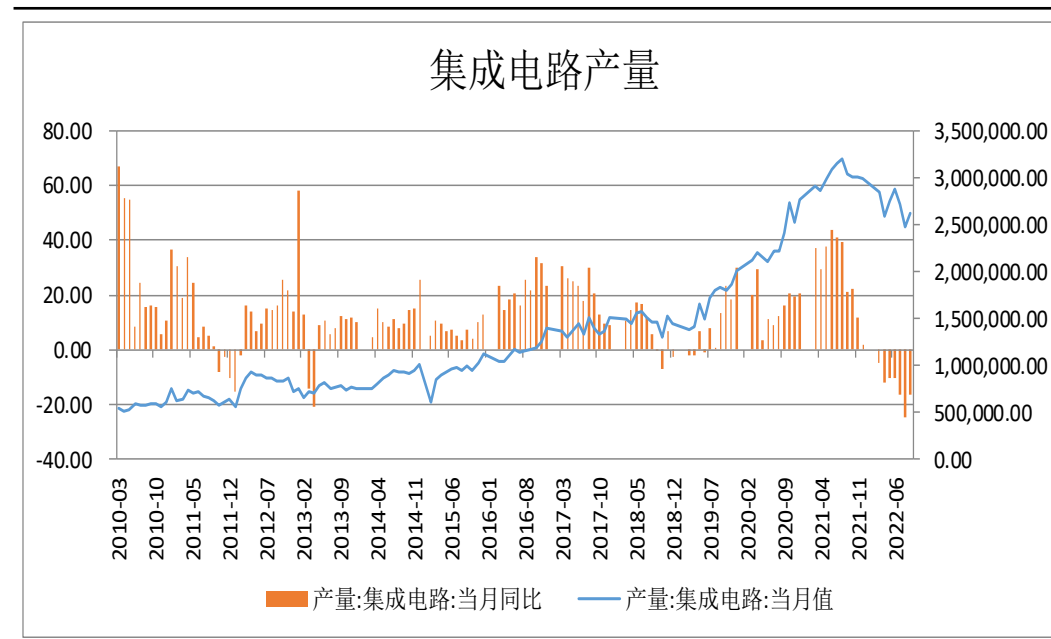
来源: wind 瑞达期货研究院

截至2022年9月30日, 我国白银进口为495.2千克, 较8月31日减少1609.072千克,降幅76.47%。

截至2022年9月30日, 我国银矿砂及其精矿进口为136577.39吨, 较8月31日减少20451.006吨,降幅13.02%。

下游-集成电路产量增加

图13、集成电路产量

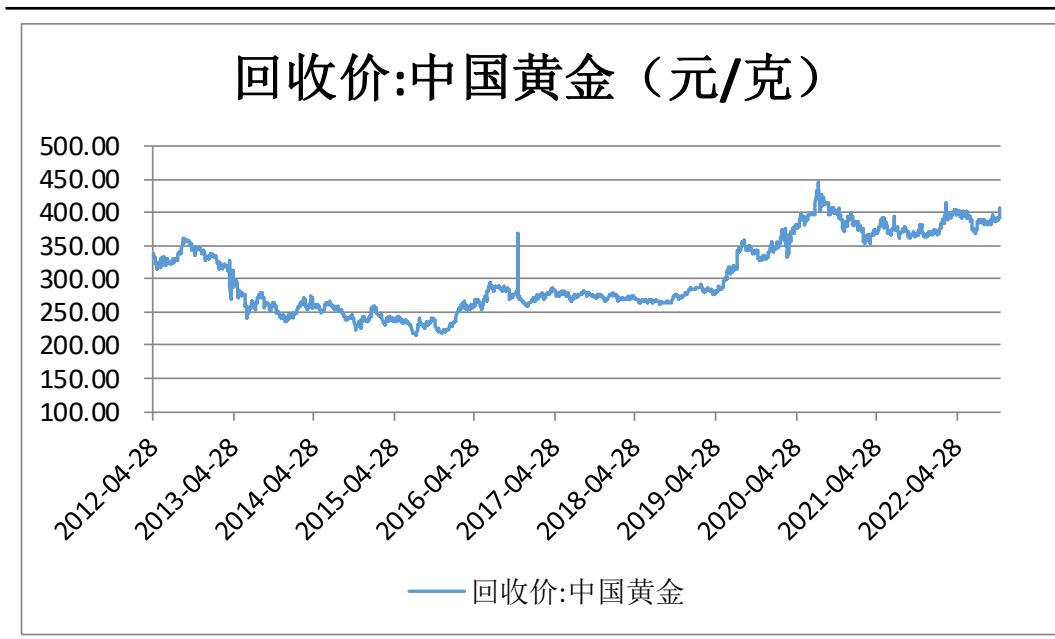


来源：wind 瑞达期货研究院

截至2022年9月30日，集成电路产量为2614000万块，较8月31日增加140000万块。

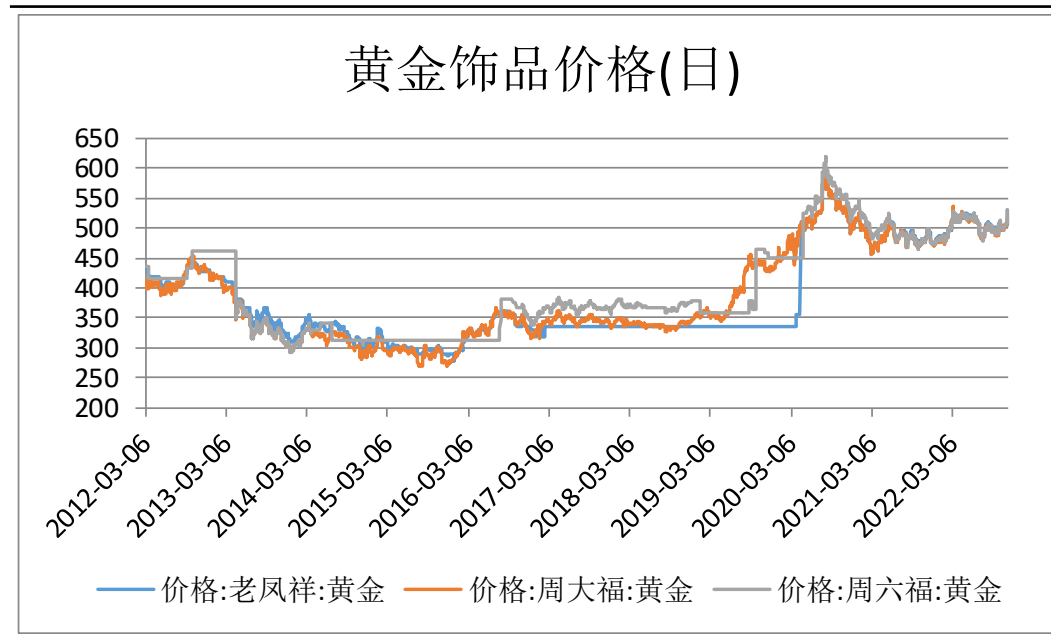
黄金回收价增加

图14、黄金回收价



来源: wind 瑞达期货研究院

图15、黄金饰品价格



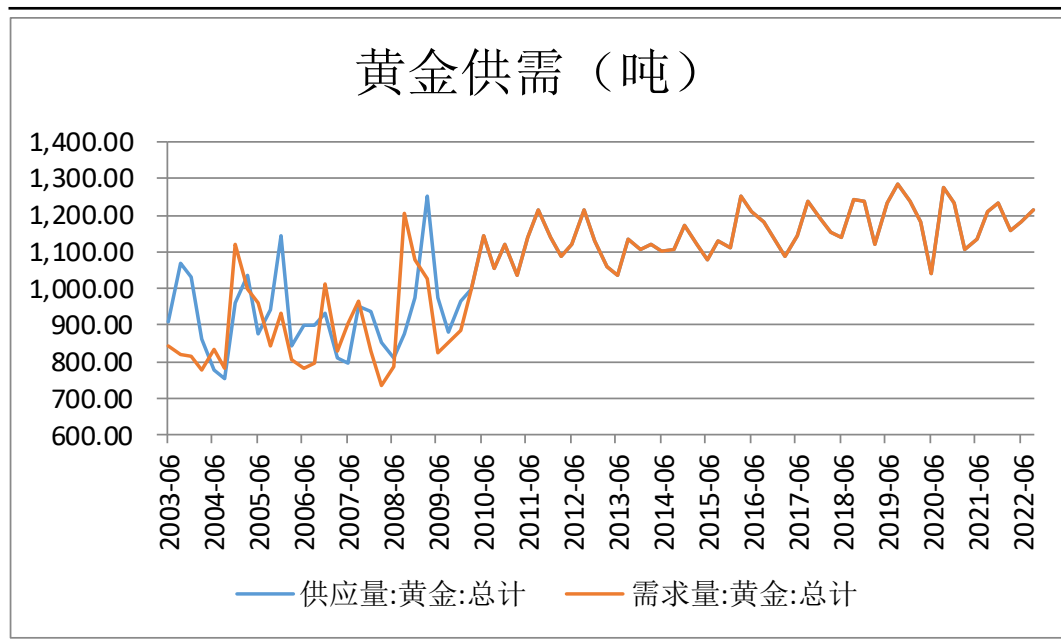
来源: wind 瑞达期货研究院

截至2022年11月11日,中国黄金回收价407.2元/克,较11月4日增加17.8元/克,增幅4.57%。

截至2022年11月11日,老凤祥黄金回收价531元/克,较11月4日增加26元/克,增幅5.15%。截至2022年11月11日,周大福黄金回收价520元/克,较11月4日增加14元/克,增幅2.77%。截至2022年11月11日,周六福黄金回收价531元/克,较11月4日增加24元/克,增幅4.73%。

黄金供应上涨

图16、黄金供需

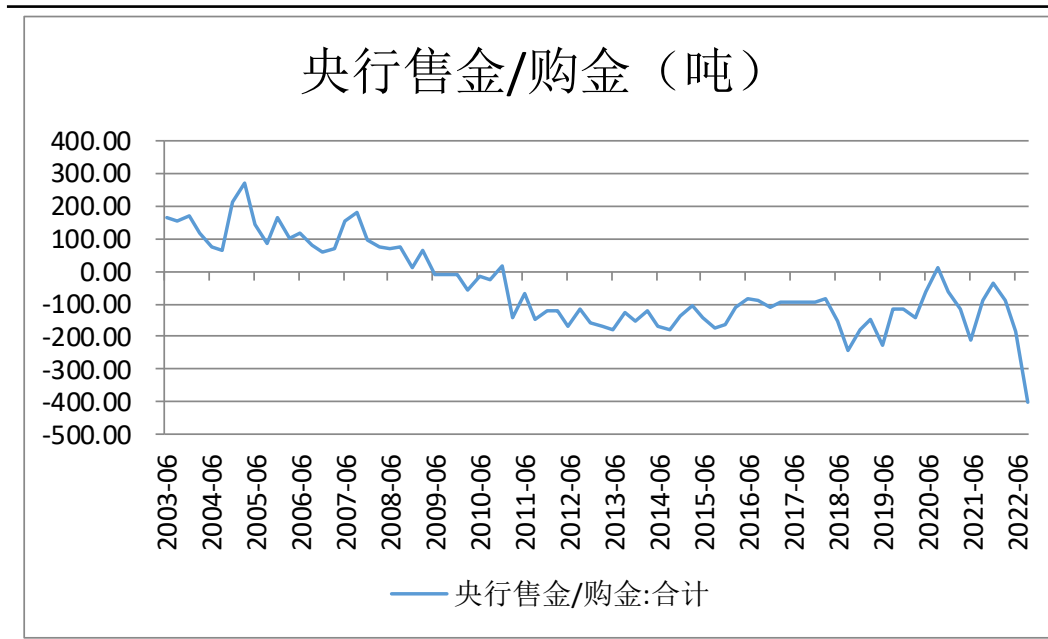


来源: wind 瑞达期货研究院

截至2022年9月30日，黄金供应为1215.23吨，较6月30日上涨34.3吨，涨幅2.9%；截至2022年9月30日，黄金需求为1215.23吨，较6月30日上涨34.3吨，涨幅2.9%。

截至2022年9月30日，央行售金/购金为-399.27吨，较6月30日减少213.24吨,降幅114.63%。

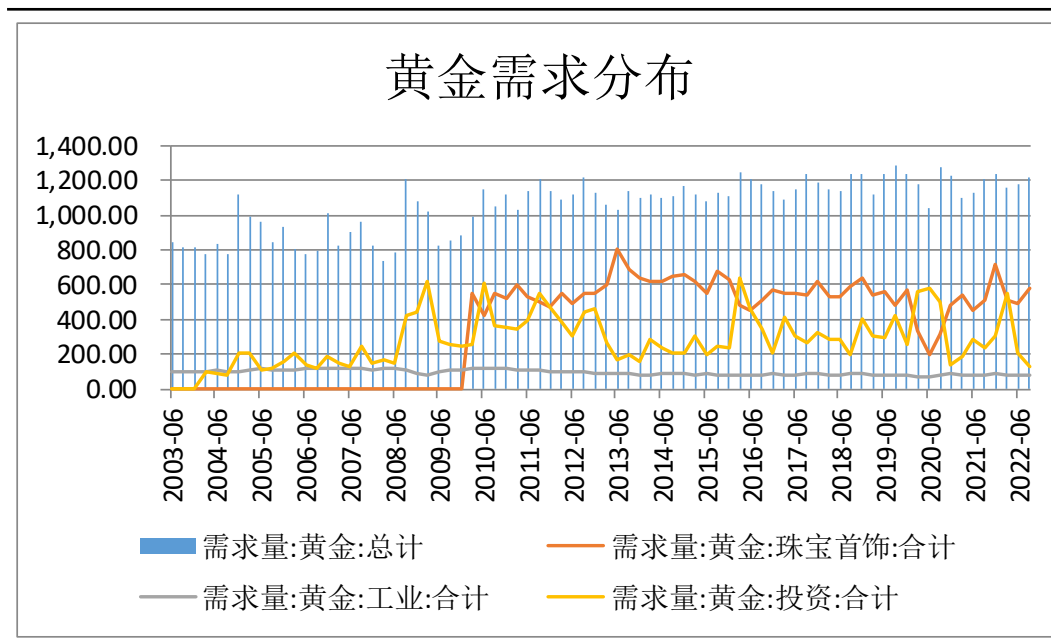
图17、央行售金/购金



来源: wind 瑞达期货研究院

黄金总计需求上涨

图18、黄金需求分布

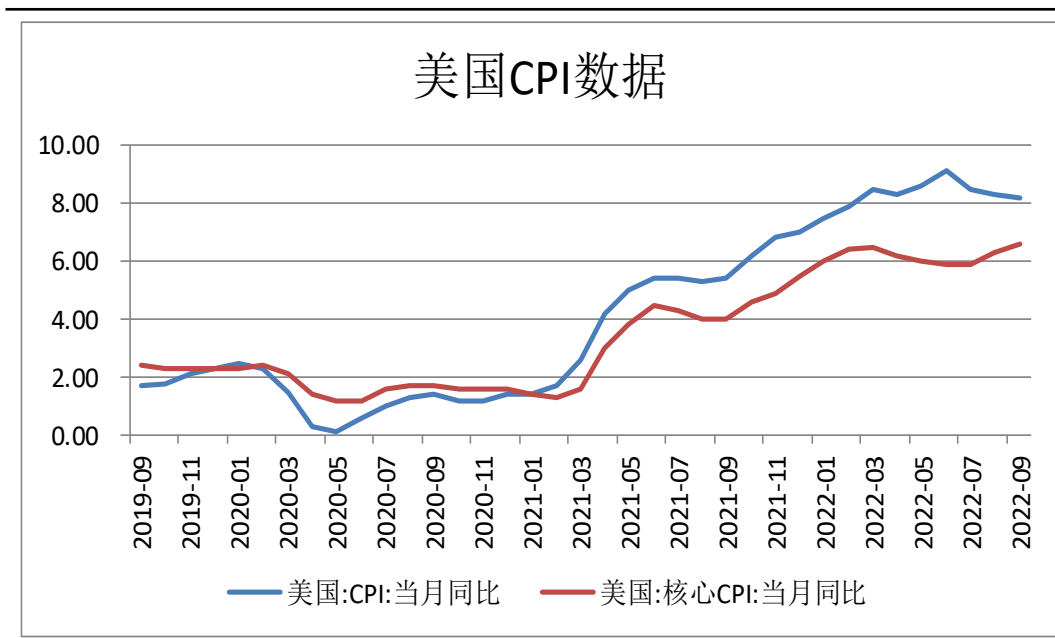


来源: wind 瑞达期货研究院

截至2022年9月30日，中国黄金总计需求为1215.23吨，较6月30日增加34.3吨,增幅2.9%；珠宝首饰需求为581.66吨，较6月30日增加89.99吨,增幅18.3%；工业需求为76.69吨，较6月30日减少1.77吨,降幅2.26%；投资需求为123.84吨，较6月30日减少87.2吨,降幅41.32%。

美国CPI下降，失业率上涨

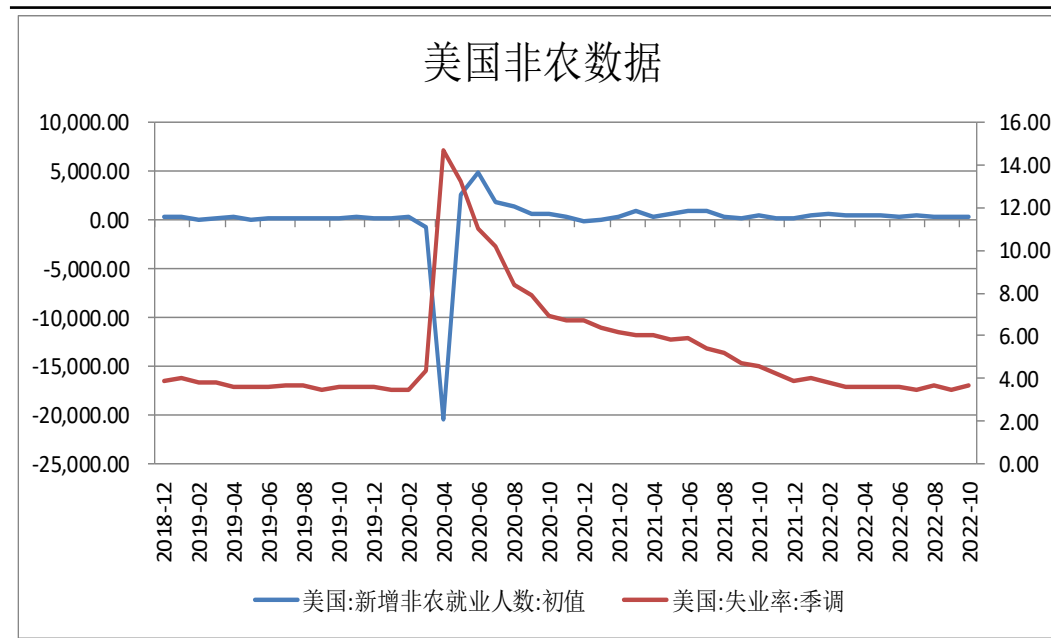
图19、美国CPI数据



来源: wind 瑞达期货研究院

截至2022年10月31日，美国CPI当月同比为7.7%，较9月30日减少0.5%；美国核心CPI当月同比为6.3%，较9月30日减少0.3%。

图20、美国非农数据

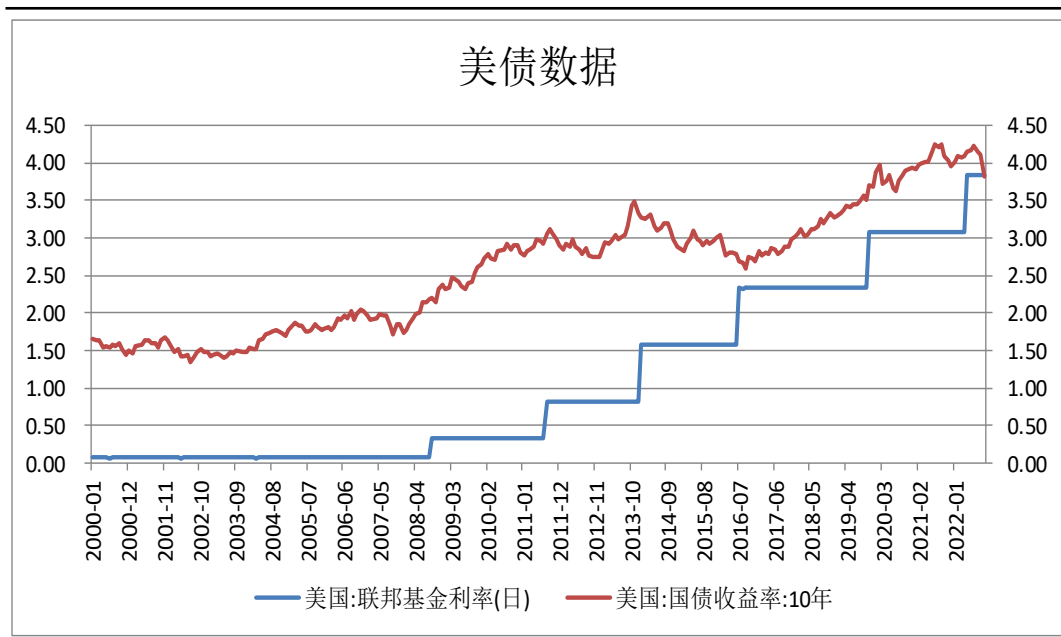


来源: wind 瑞达期货研究院

截至2022年10月31日，美国新增非农就业人数为261千人；美国失业率为3.7%，较2022年9月30日上涨0.2个百分点。

美债收益率下跌，美元指数下跌

图21、美债数据

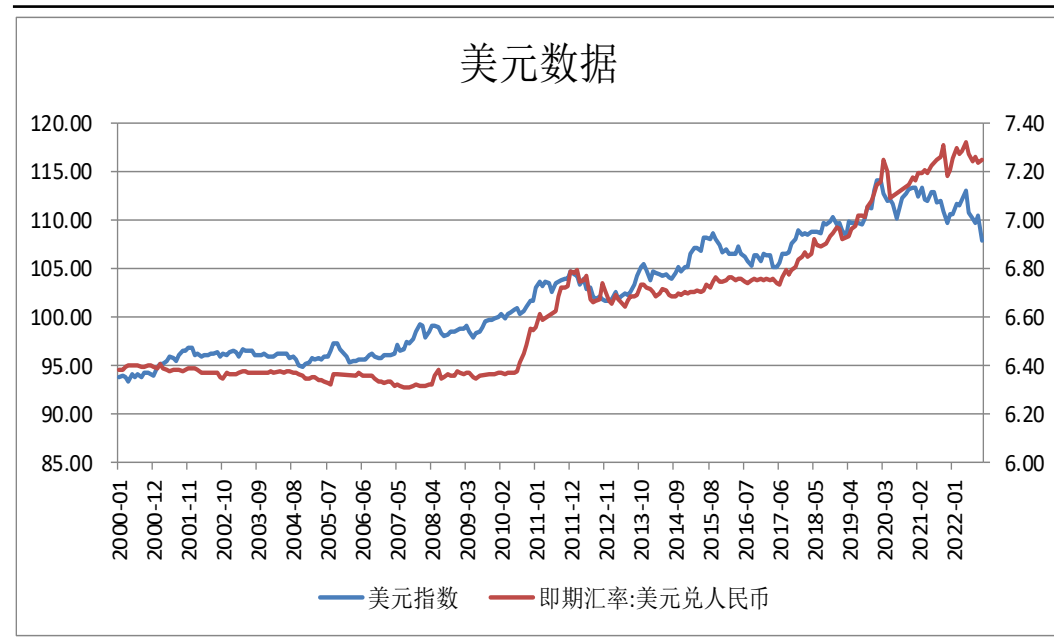


来源：wind 瑞达期货研究院

截至2022年11月10日，美国10年国债收益率为3.82%，较2022年11月3日下跌0.32%；美国联邦基金利率为3.83%，较2022年11月3日持平

截至2022年11月10日，美元兑人民币即期汇率为7.25，较2022年11月3日下跌0.07；美元指数为107.88，较2022年11月3日下跌5.1。

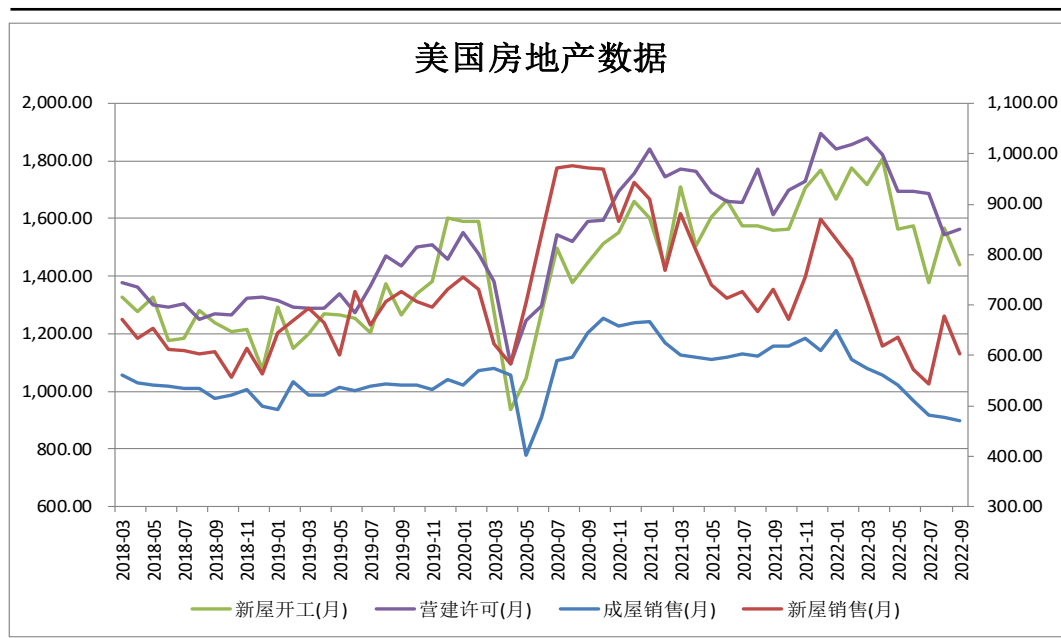
图22、美元数据



来源：wind 瑞达期货研究院

美国新屋销售和新屋开工都减少

图23、美国房地产数据

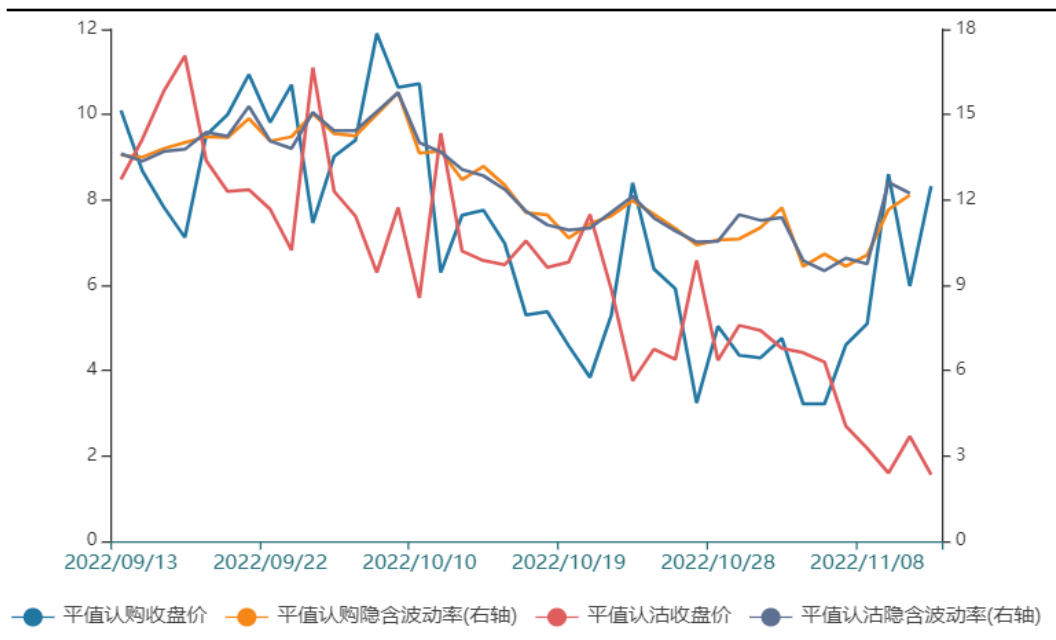


来源: wind 瑞达期货研究院

截至2022年9月30日，美国新屋销售为603千套，较2022年8月31日减少74千套；美国新屋开工为1439千套，较2022年8月31日减少127千套。

期权

图24、黄金期权隐含波动率



来源：wind 瑞达期货研究院

图25、黄金期权历史波动率



来源：wind 瑞达期货研究院

金价震荡偏强，建议买入虚值看涨期权以增强收益。

免责声明

本报告中的信息均来源于公开可获得资料，瑞达期货股份有限公司力求准确可靠，但对这些信息的准确性及完整性不做任何保证，据此投资，责任自负。本报告不构成个人投资建议，客户应考虑本报告中的任何意见或建议是否符合其特定状况。本报告版权仅为我公司所有，未经书面许可，任何机构和个人不得以任何形式翻版、复制和发布。如引用、刊发，需注明出处为瑞达期货股份有限公司研究院，且不得对本报告进行有悖原意的引用、删节和修改。

瑞达期货研究院简介

瑞达期货股份有限公司创建于1993年，目前在全国设立40多家分支机构，覆盖全国主要经济地区，是国内大型全牌照期货公司之一，是目前国内拥有分支机构多、运行规范、管理先进的专业期货经营机构。2012年12月完成股份制改制工作，并于2019年9月5日成功在深圳证券交易所挂牌上市，成为深交所期货第一股、是第二家登陆A股的期货上市公司。

研究院拥有完善的报告体系，除针对客户的个性化需要提供的投资报告和套利、套保操作方案外，还有晨会纪要、品种日评、周报、月报等策略分析报告。研究院现有特色产品有短信通、套利通、市场资金追踪、持仓分析系统、投顾策略、交易诊断系统、数据管理系统以及金尝发服务体系专供策略产品等。在创新业务方面，积极参与创新业务的前期产品研究，为创新业务培养大量专业人员，成为公司的信息数据中心、产品策略中心和人才储备中心。

瑞达期货研究院将继续往开来，向更深更广的投资领域推进，为客户的期货投资奉上贴心、专业、高效的优质服务。