



M  
A  
R  
K  
E  
T  
  
R  
E  
S  
E  
A  
R  
C  
H  
  
R  
E  
P  
O  
R  
T

# 市场研报



瑞达期货  
RUIDA FUTURES



金尝发



瑞达期货研究院

股指期货周报 2020年8月7日

联系方式：研究院微信号



金融投资专业理财  
JINRONGTOUZI ZHUANYELICAI



关注瑞达研究院微信公众号

Follow us on WeChat

## 股指

### 一、核心要点

#### 1、周度数据

期货	合约名称	周涨跌幅%	涨跌幅%	结算价
	IF2008	1.48	-0.70	4686.8
	IH2008	1.52	-0.56	3261.8
	IC2008	3.02	-0.92	6611.6
现货	指数名称			收盘价
	沪深 300	0.27	-1.15	4707.93
	上证 50	0.44	-0.86	3263.75
	中证 500	1.66	-1.20	6688.88

#### 2、消息面概览

	影响
证监会：将坚决从重从快从严打击上市公司财务造假、恶性操纵市场及内幕交易等重大违法违规行为，综合运用市场禁入、重大违法强制退市以及刑事追责、	中性

民事赔偿等全方位立体式追责机制，切实提高违法成本，净化市场生态，保护投资者合法权益。	
证监会：将坚决从重从快从严打击上市公司财务造假、恶性操纵市场及内幕交易等重大违法违规行，综合运用市场禁入、重大违法强制退市以及刑事追责、民事赔偿等全方位立体式追责机制，切实提高违法成本，净化市场生态，保护投资者合法权益。	中性
外交部回应“特朗普签署禁止 TikTok 和微信行政令”称，美方将一己私利凌驾于市场原则和国际规则之上，最终也将自食其果。敦促美方纠正错误做法，停止打压有关企业，为各国企业正常经营投资提供公平、公正、非歧视性的环境。	中性
<p><b>周度观点及策略：</b>A 股过去一周的表现波澜不惊，整体呈现高位震荡整理的格局，多次下探均在金三胖的支撑下回升，但似乎板块、个股跟涨意愿相对有限，沪指周涨幅超 1%，创业板则回调 1.63%。两市量能保持万亿元以上，陆股通资金依然纠结，累计净流出超 40 亿元。短线的干扰因素，确实令市场蒙受一定的压力，但主要指数录得长下影线，亦说明下方承接力依然较强，整体向好的运行方向并没有发生改变。沪指保持上升形态，MACD 零轴上方粘合，而在券商股的支撑下，或有机会挑战前高。周末消息面相对平淡，国内经济、政策层面对于 A 股的支撑依然较强，一系列组合拳的推出，无疑将为市场带来新的动能。建议短线关注 IH 逢低介入多单机会，中长期以 IC 多头持仓为主，可关注多 IC 空 IH 价差低吸机会。</p>	

## 二、周度市场数据

### 1、行情概览

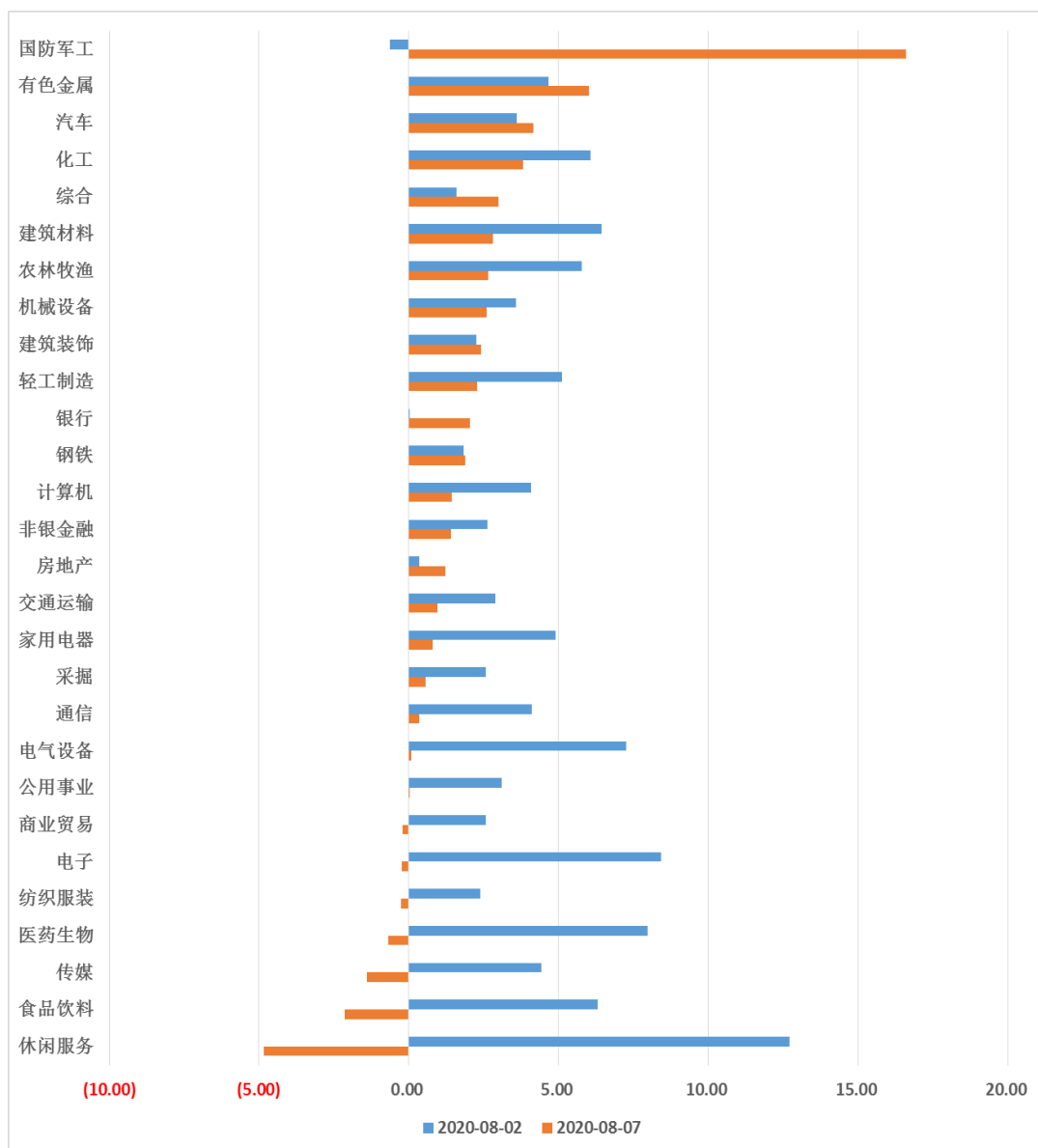
图表1-1 国内主要指数

	周涨跌幅%	周五涨跌幅%	收盘点位
上证指数	1.33	-0.96	3354.04
深圳成指	0.08	-1.55	13648.50
创业板	-1.63	-2.29	2749.95
中小板	0.09	-1.38	9095.93
科创 50	0.91	-2.99	1526.80

图表1-2 国外主要指数

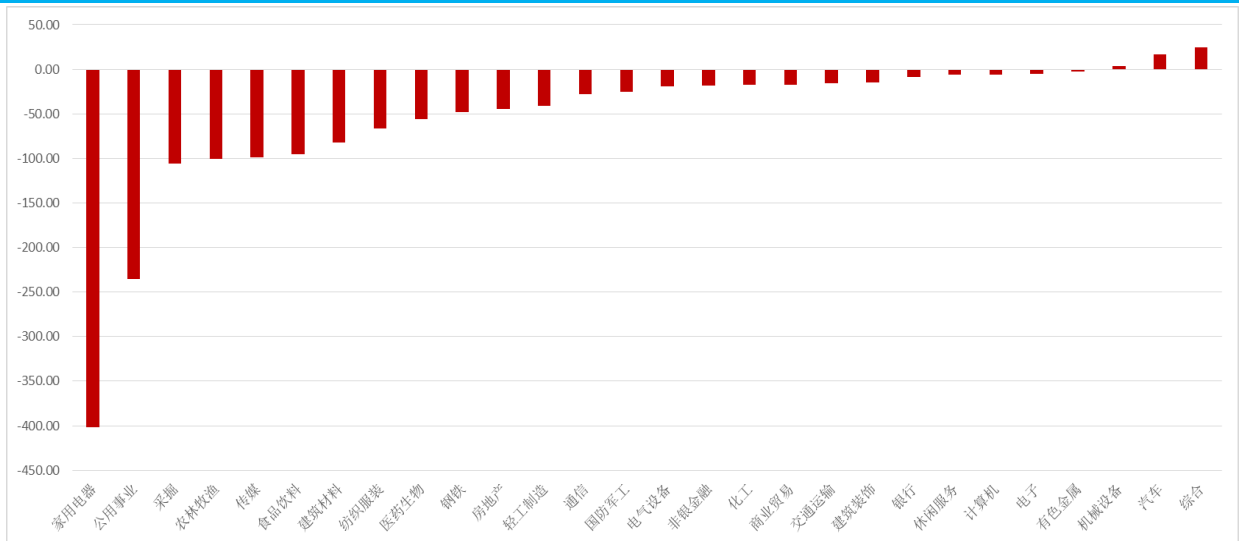
	周涨跌幅%	周五涨跌幅%	收盘点位
标普 500	2.45	0.06	3351.28
英国 FTSE100	2.28	0.09	6032.18
恒生指数	-0.26	-1.60	24531.62
日经 225	2.86	-0.39	22329.94

图表1-3-1行业板块涨跌幅（%）



行业板块多数收涨，休闲服务、食品饮料、传媒板块震荡回调，军工板块再度异军突起，涨幅达16%，有色、汽车、化工紧随其后。

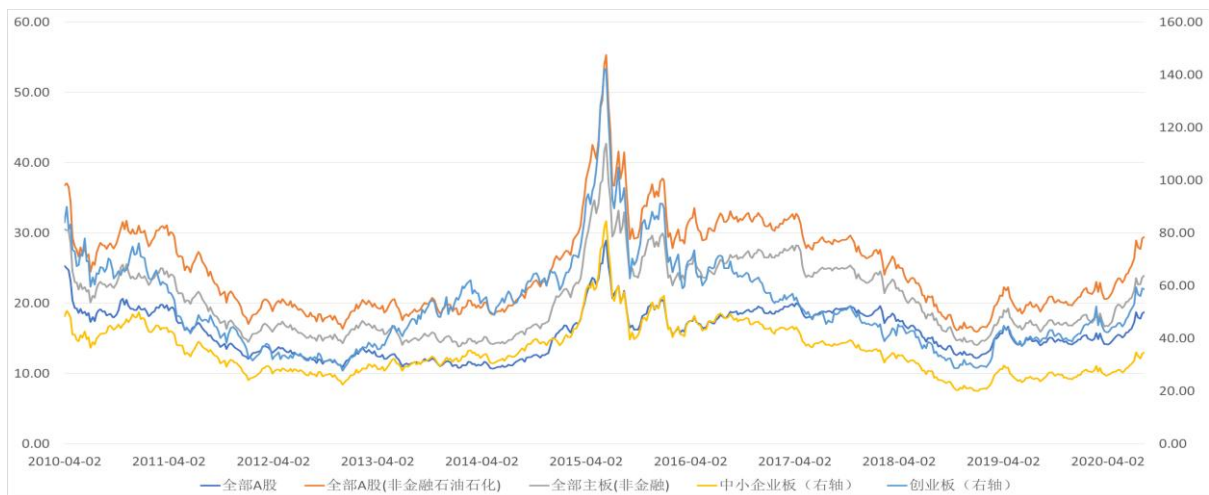
图表1-4 行业板块主力资金流向（过去五个交易日, 亿元）



家用电器、公用事业流出较多，汽车、机械资金小幅流入

## 2、估值变化

图表2-1 A股主要指数（市盈率 TTM\_整体法，剔除负值）



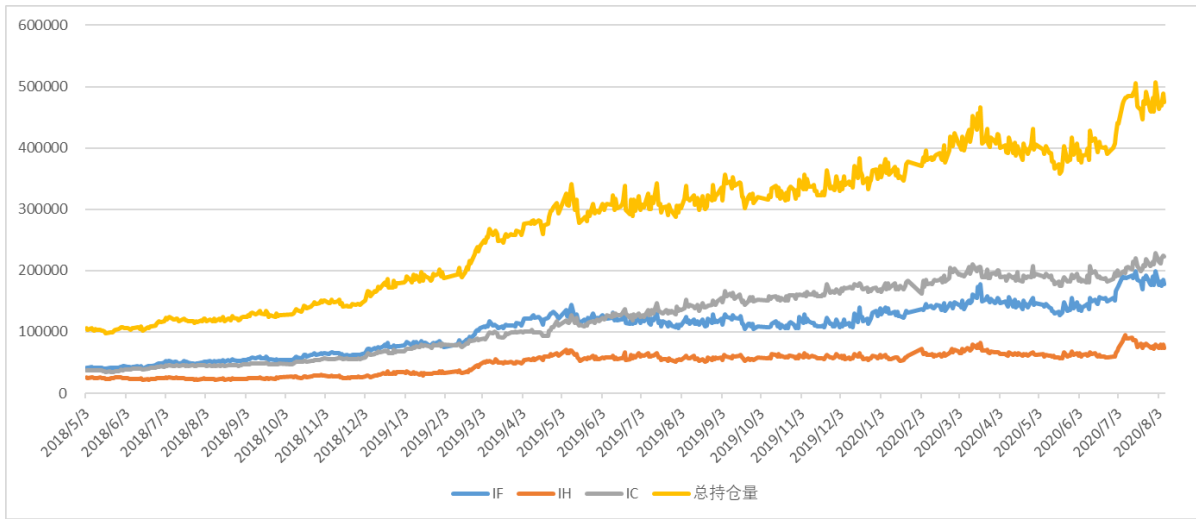
图表2-2 三大股指期货指数



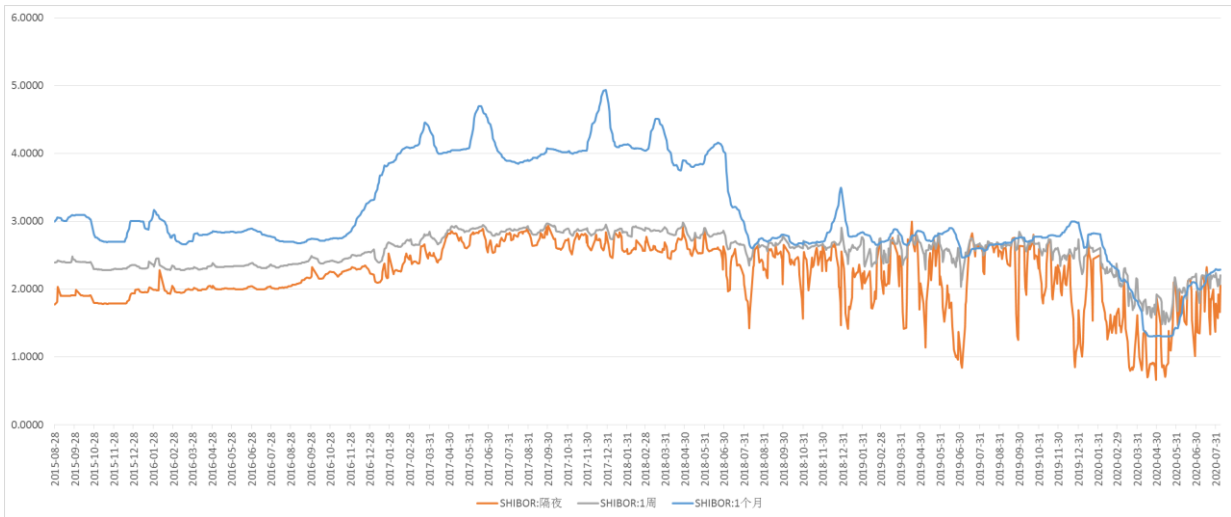
数据来源：瑞达研究院 WIND

3、流动性及资金面

图表3-1 股指期货持仓量

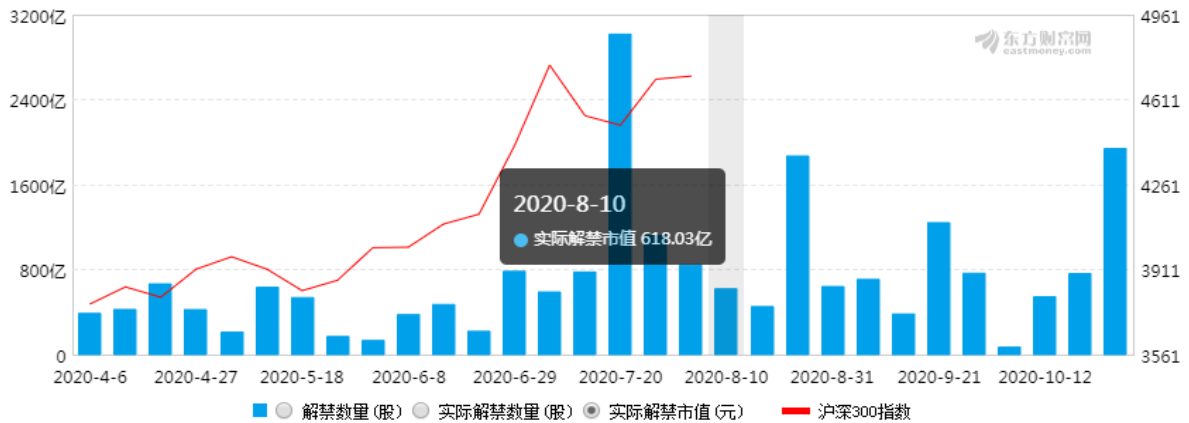


图表3-2 Shibor利率



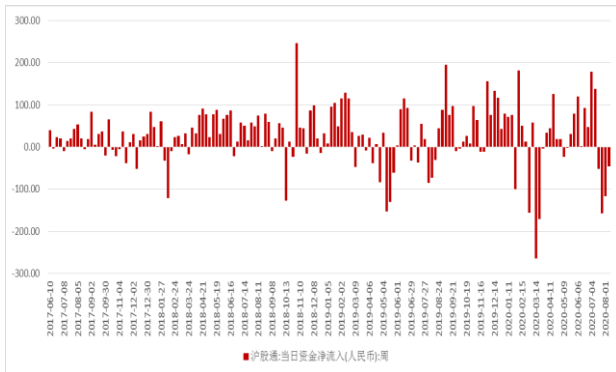
市场资金面总体保持平稳，1M、1W Shibor利率小幅攀升

图表3-3 限售解禁市值

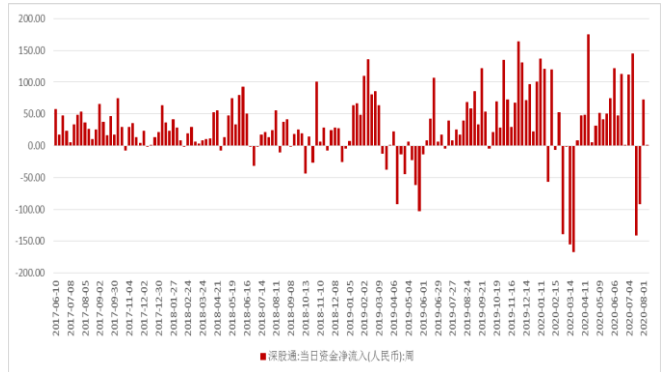


股东净减持较上周有所上升，合计为116.36亿元；本周解禁市值为618.03亿元。

图表3-4-1 沪股通资金流向

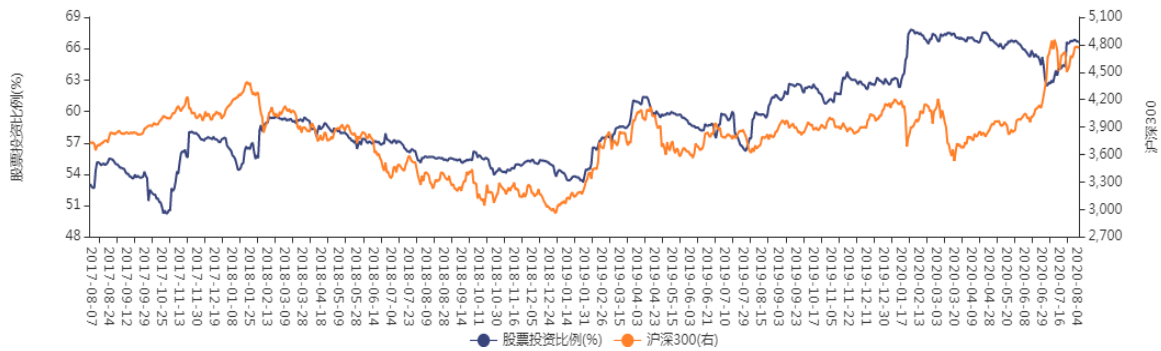


图表3-4-2 深股通资金流向



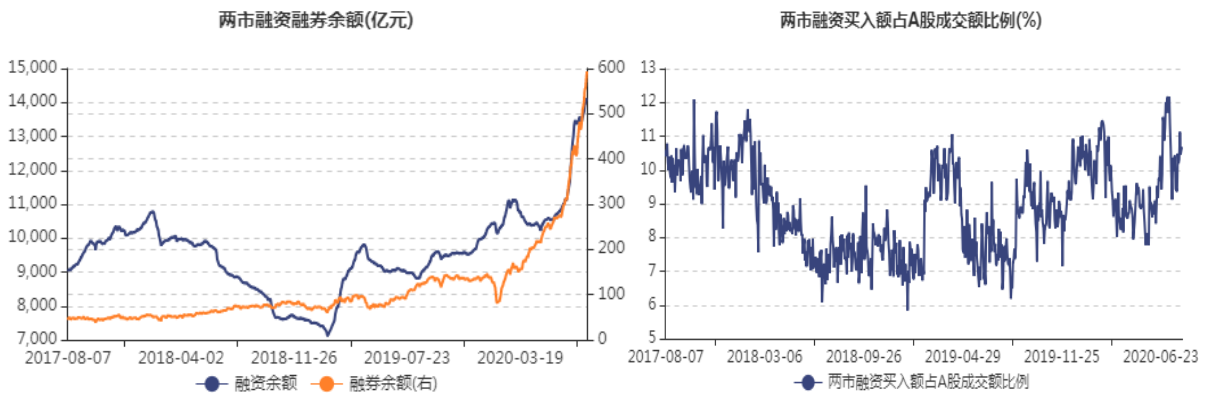
沪股通资金净流出44.49亿元，连续四周净流出，与上周基本持平，深股通净流入量萎缩至0.27亿元，沪股通净流出44.76亿元，较上周减少71亿元。

图表3-5 基金持股比例



基金股票投资比例较上周五下降0.16%至66.61%

图表3-6-1、2 两融余额



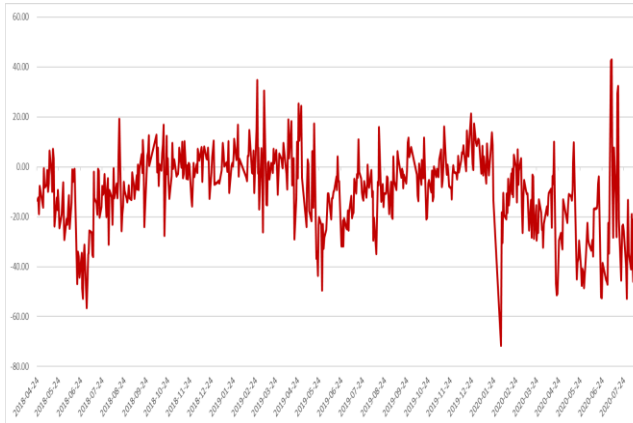
两融余额较上周五增加471.76亿元至周四14720.38亿元，融资买入额占A股成交额比例有所回升  
新股：19只新股申购。

数据来源：瑞达研究院 WIND、东方财富

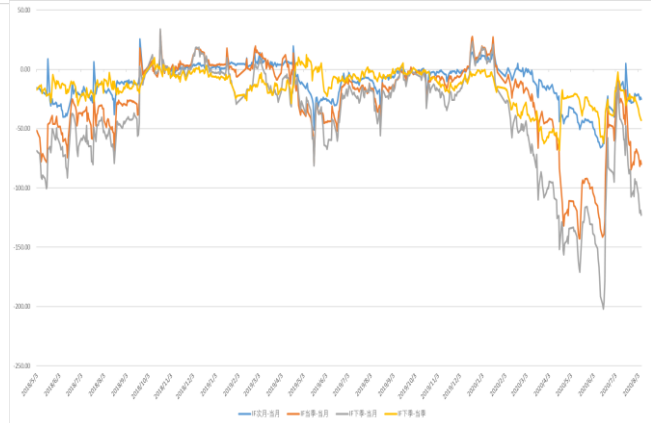
#### 4、股指期货价差变化

图表4-1-1 IF主力合约基差

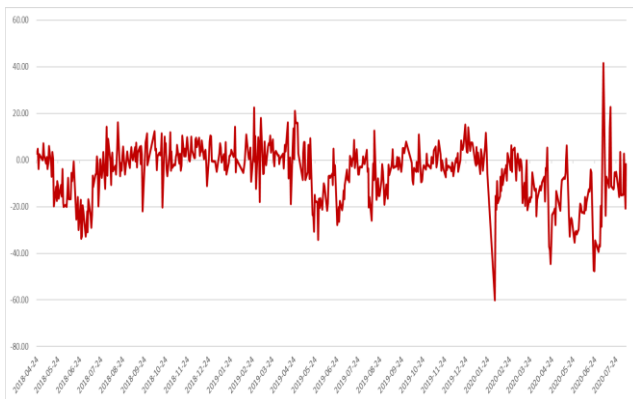
图表4-1-2 IF跨期



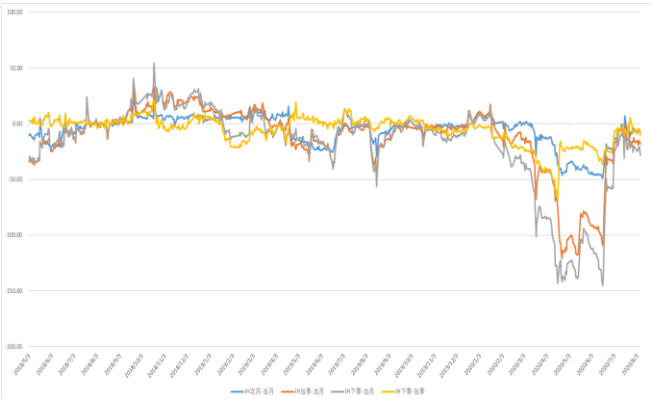
图表4-2-1 IH主力合约基差



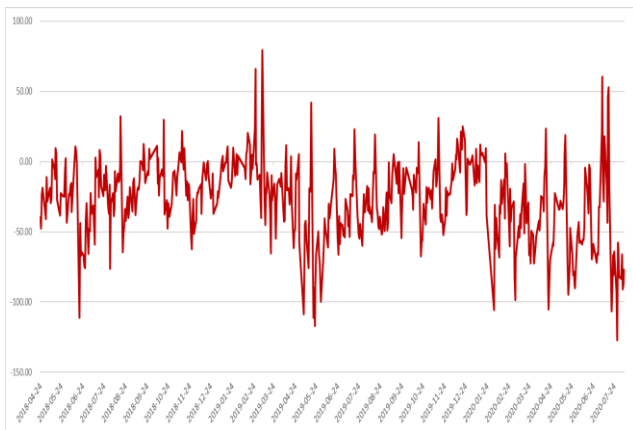
图表4-2-2 IH跨期



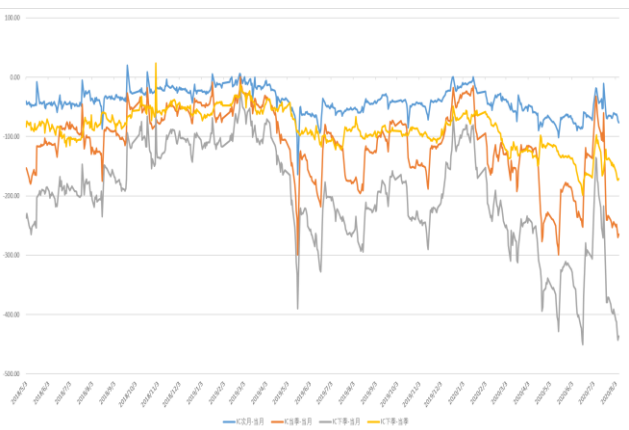
图表4-3-1 IC主力合约基差



图表4-3-2 IC跨期



基差保持低位，IF 与 IC 跨期价差扩大。  
图表 4-4-1 IF-IC、IH-IC 当月合约价差







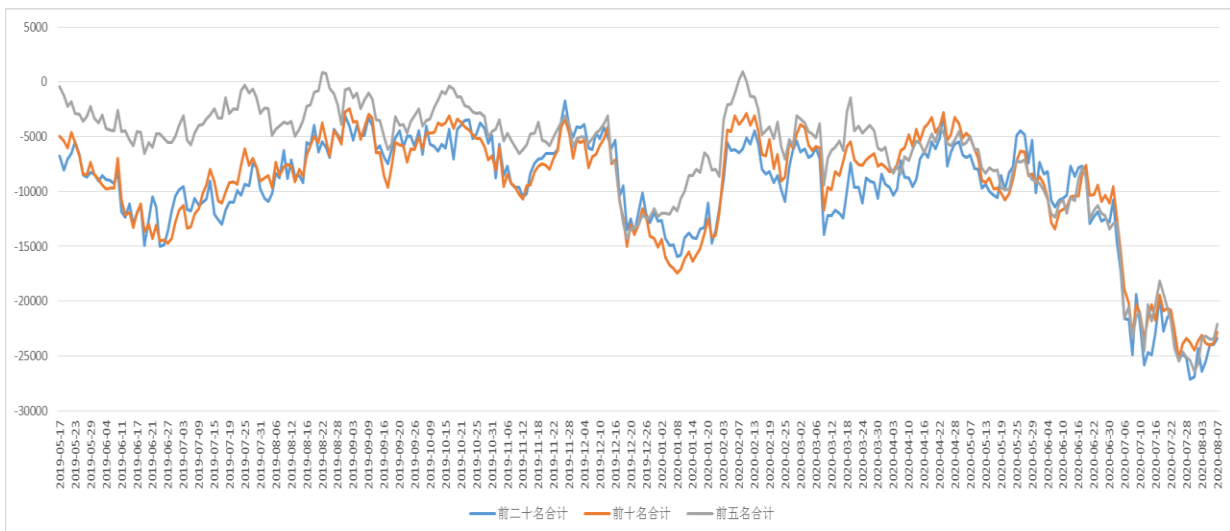
图表 4-4-2 IF-IH 当月合约价差



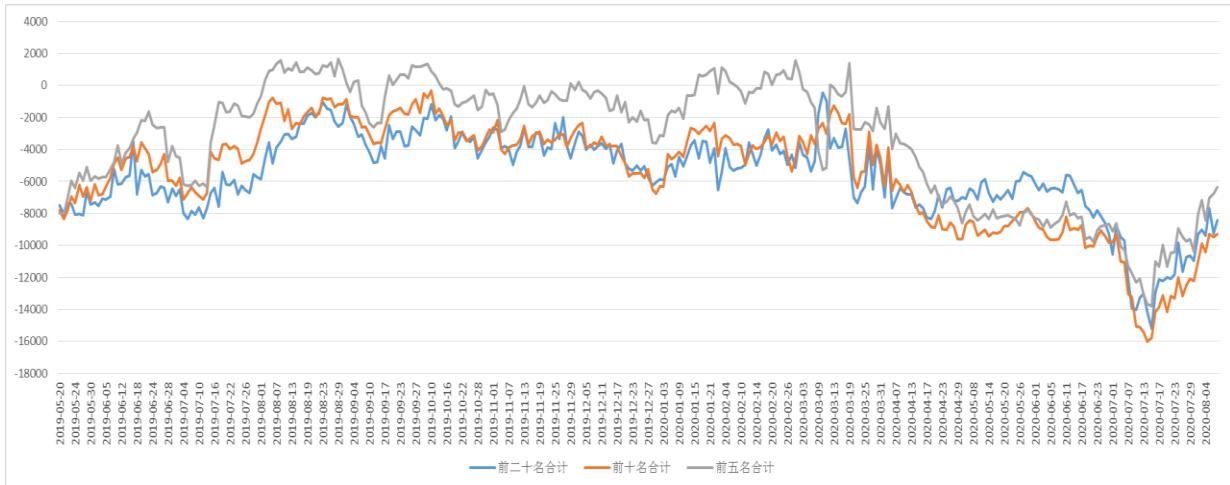
数据来源：瑞达研究院 WIND

## 5、主力持仓变化（净多）

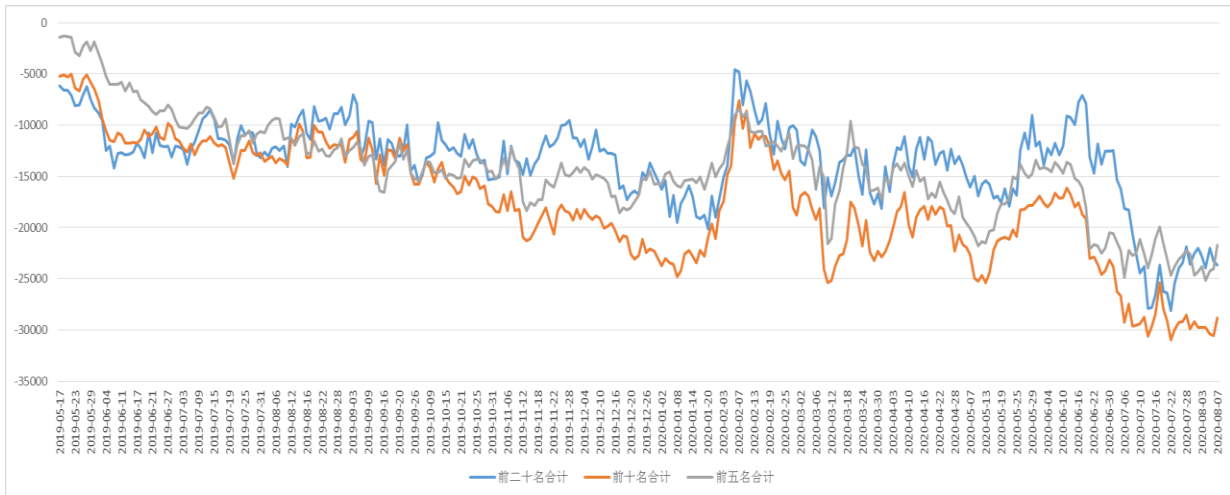
图表 5-1：IF 净持仓



图表 5-2: IH 净持仓



图表 5-3: IC 净持仓

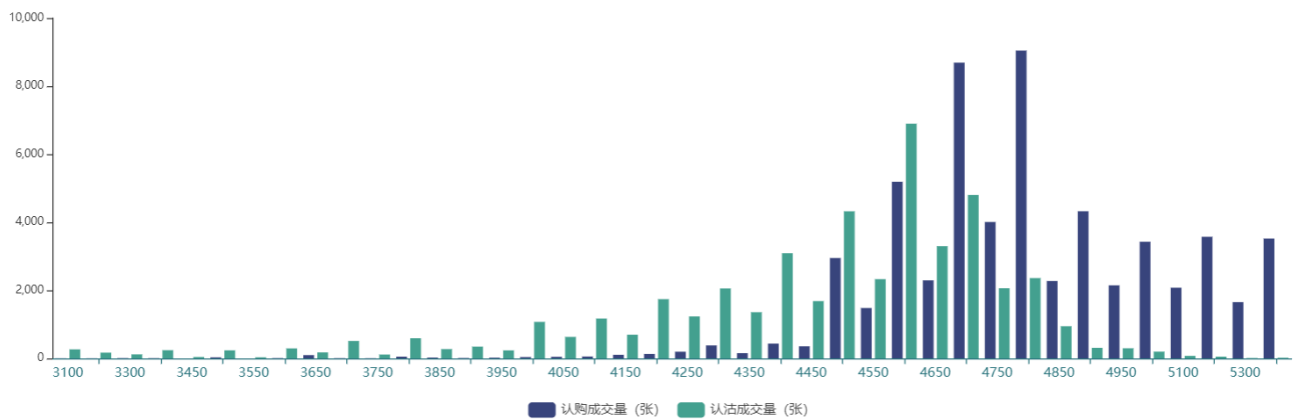


数据来源: 瑞达研究院 WIND

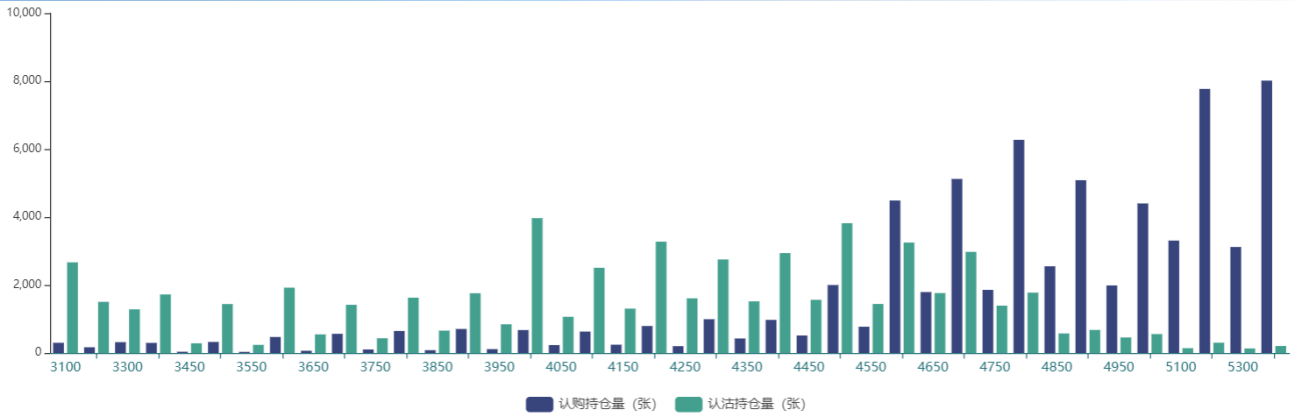
IH 净多持仓持续回升, IC 与 IF 多头保持谨慎

## 6、股指期货

图表6-1: 期权成交量分布

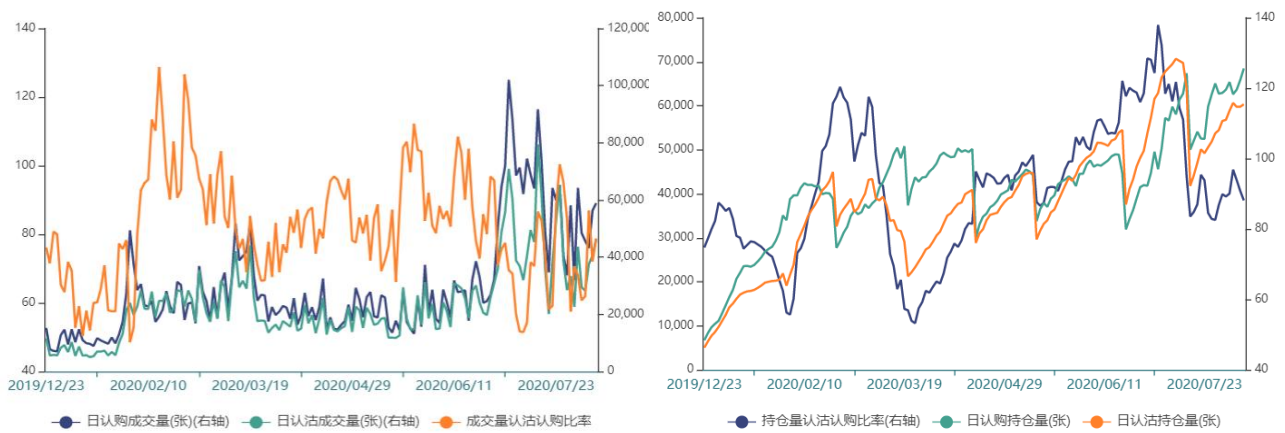


图表6-2: 期权持仓量分布



图表6-3：成交量变化

图表6-4 持仓量变化

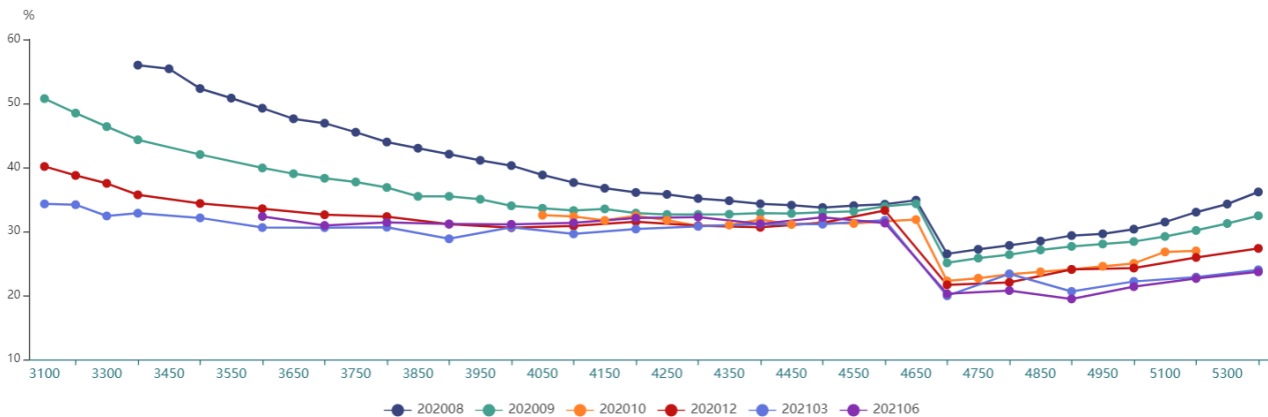
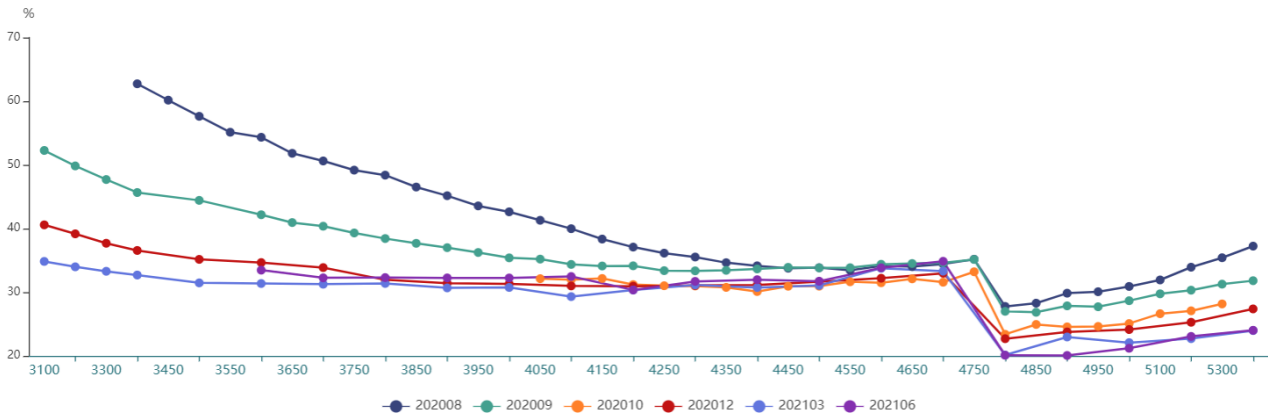


图表6-5 沪深300指数历史波动率



指数20日波动率有所回落，仍保持高位

图表6-6（本周五）、6-7（上周五） 隐含波动率微笑



数据来源：瑞达研究院 WIND

瑞达期货宏观金融组 王骏翔

从业资格号：F3025058

投资咨询从业资格号：Z0014251

TEL：4008-8787-66

## 免责声明

本报告中的信息均来源于公开可获得资料，瑞达期货股份有限公司力求准确可靠，但对这些信息的准确性及完整性不做任何保证，据此投资，责任自负。本报告不构成个人投资建议，客户应考虑本报告中的任何意见或建议是否符合其特定状况。本报告版权仅为我公司所有，未经书面许可，任何机构和个人不得以任何形式翻版、复制和发布。如引用、刊发，需注明出处为瑞达期货股份有限公司研究院，且不得对本报告进行有悖原意的引用、删节和修改。