

「2022.06.02」

纯碱玻璃市场周报

终端需求尚未好转 短期或呈区间波动

作者：林静宜

期货投资咨询证号：Z0013465

联系电话：0595-86778969

关注我们获
取更多资讯



业务咨询
添加客服



目录



1、周度要点小结



2、期现市场



3、产业链分析

「周度要点小结」

- ◆ 本周国内纯碱期货价格整体呈震荡上行态势，现货市场以稳为主，个别企业价格提振，局部发货较快，导致库存下降明显。本周沙河玻璃市场延续下跌趋势，自周末开始生产企业陆续下调价格，但整体出货仍不理想，仅个别企业对老库存货源优惠力度较大，出货明显放量，其他厂家产销一般。
- ◆ 近期因山东海天短停、青海五彩设备问题降负荷，国内纯碱装置开工率小幅下降，进入季节性检修旺季，后市纯碱开工率或将下降。近期轻重库存同步下降，部分库存偏高企业库存下降明显，碱厂订单出现分化。下游方面，6月光伏有多条线存投产预期，提振纯碱需求；浮法需求相对稳定，但高价抵触心态，刚需维持正常库存。近期国内浮法玻璃行业开工率整体维持稳定，日熔量维持高位，5月底有两条生产线点火复产，带动开工率提升，5月初点火的英德鸿泰二线6月初即将出玻璃，日熔量趋于提升。需求方面，终端资金问题影响，下游加工厂订单较同期明显减少，部分中小型加工厂存无单现象，叠加6月份南方梅雨季节，短期下游订单变化或不大，玻璃企业库存压力持续增加，对价格产生压力。
- ◆ 操作上，SA2209合约短线建议在3030-3180区间交易；FG2209合约短期建议在1750-1820区间交易。
- ◆ 交易提示：关注周四纯碱开工率、纯碱企业库存、玻璃产能利用率、玻璃企业库存数据。

本周纯碱和纯碱期价震荡上行

郑州纯碱期货价格走势



来源：博易大师

郑州玻璃期货价格走势

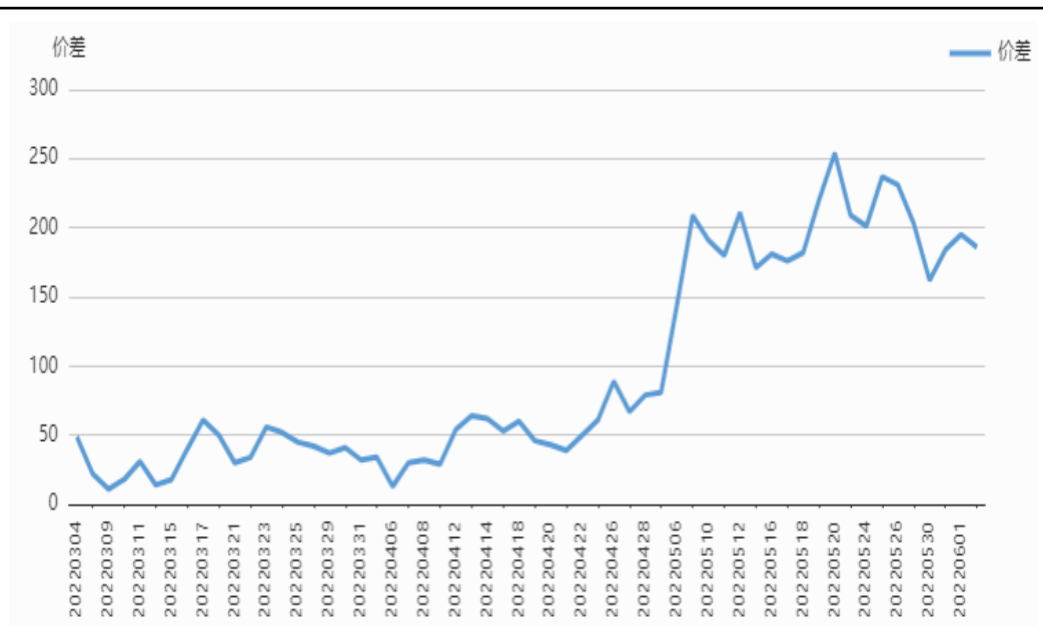


来源：博易大师

- 本周郑州纯碱主力2209合约期价呈震荡上行态势，当周涨幅为2.83%；郑州玻璃主力2209合约当周涨幅为1.83%。

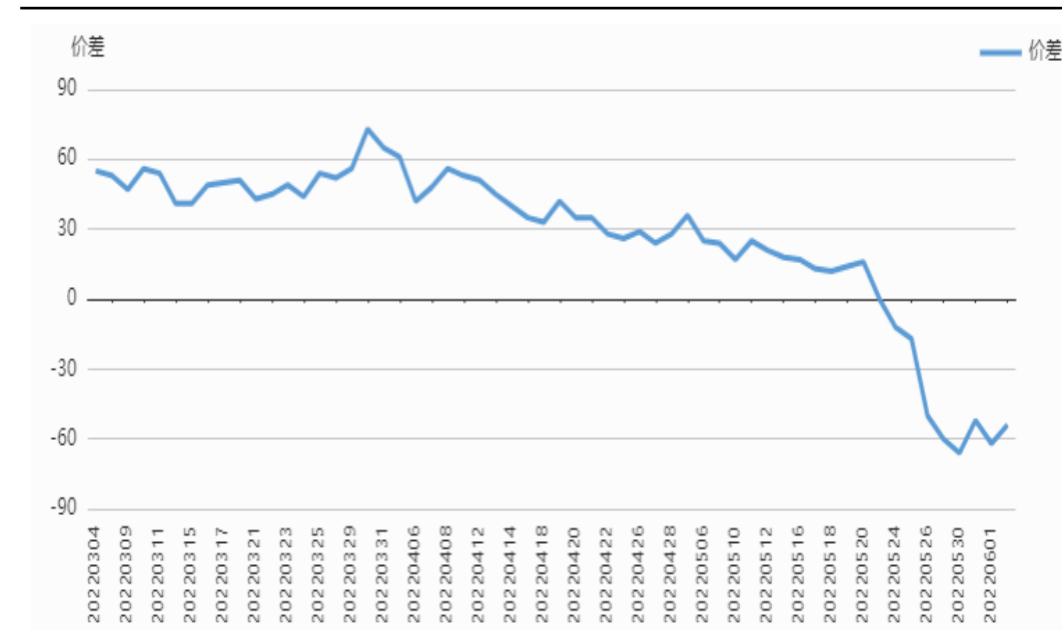
跨期价差

SA9-1价差



来源：瑞达期货研究院

FG9-1价差

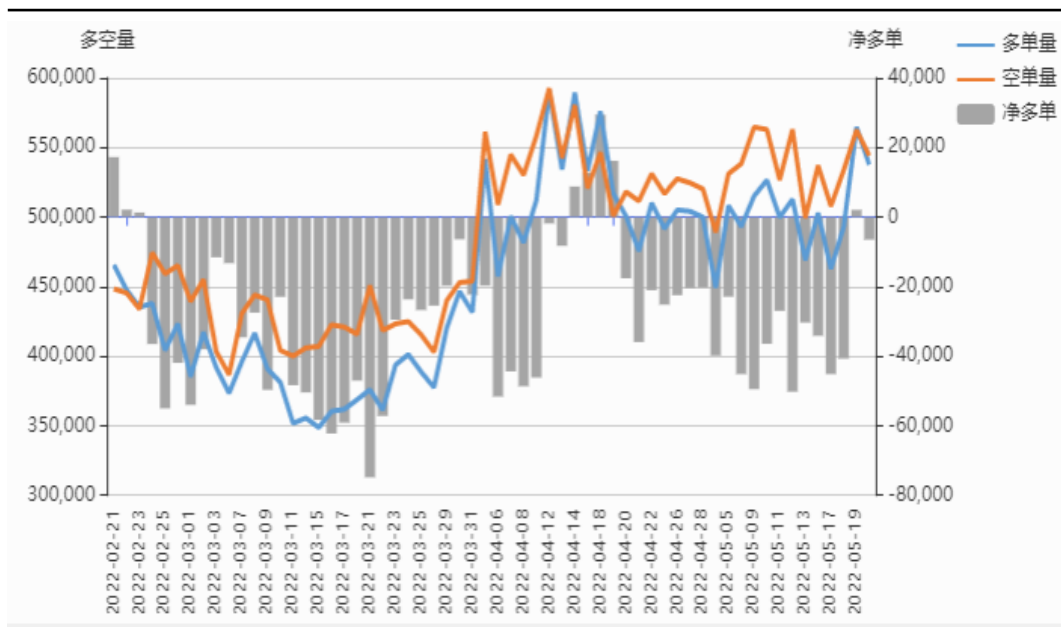


来源：瑞达期货研究院

- 从SA9-1价差来看，本周价差缩小；从FG9-1价差来看，本周价差缩小。

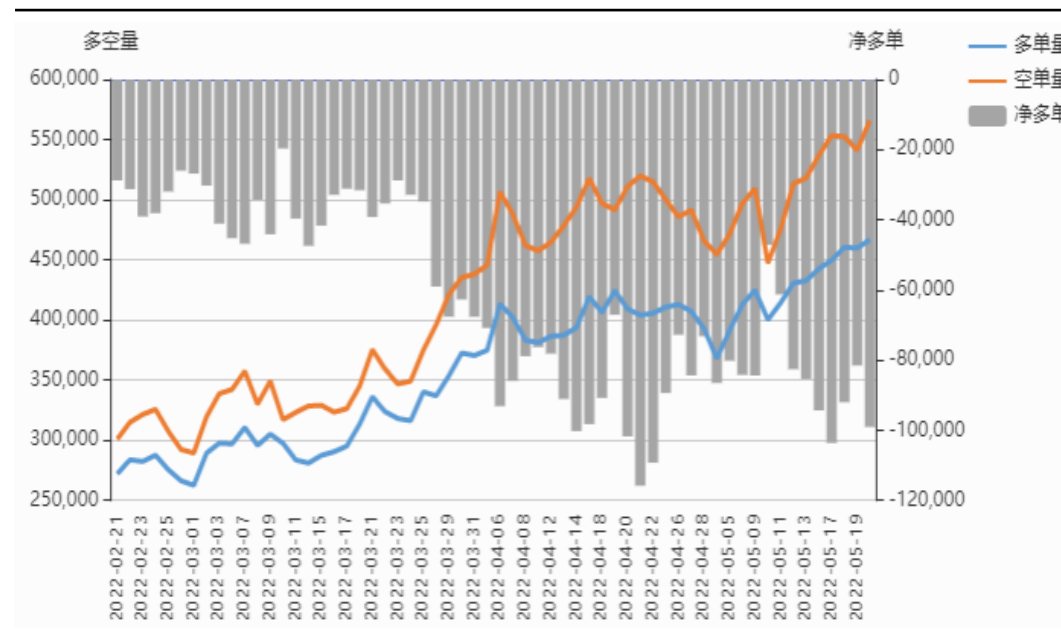
持仓分析

纯碱前20名净多单趋势变化



来源：瑞达期货研究院

玻璃前20名净多单趋势变化

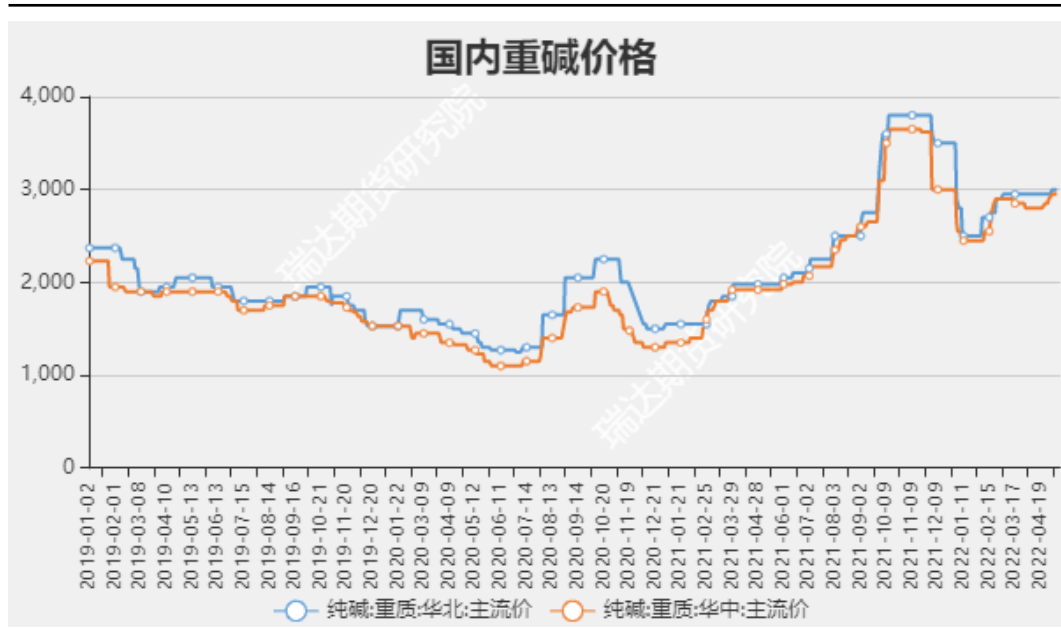


来源：瑞达期货研究院

- 从前20名席位持仓情况看，本周纯碱净持仓变动较大，显示市场情绪分化；玻璃净空较前期持平，显示市场悲观气氛依然存在。

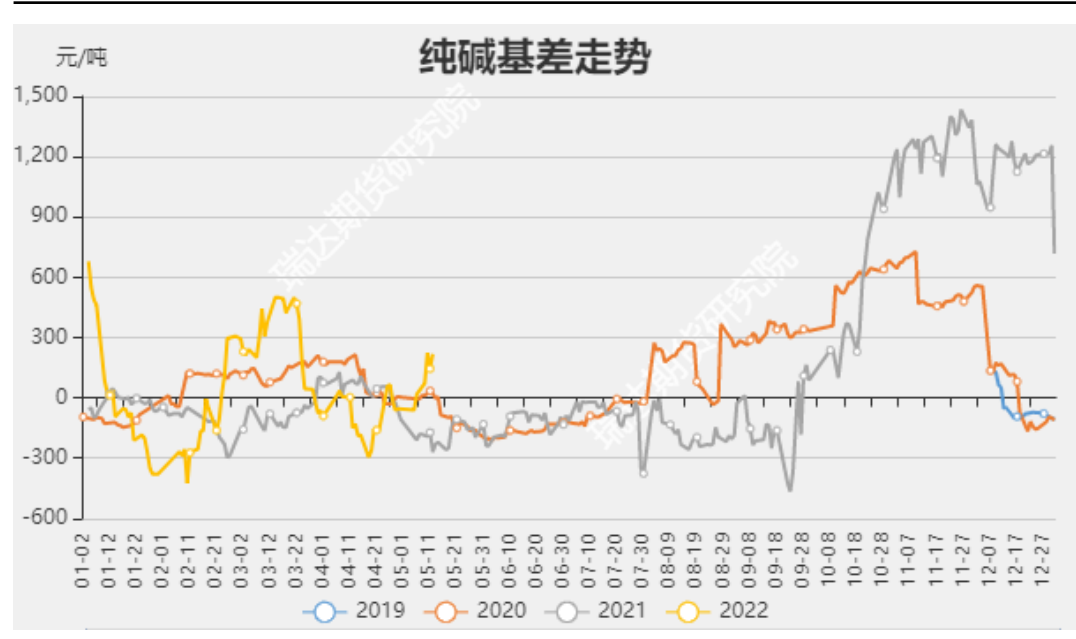
本周纯碱现货价格整体上涨，基差有所走强

国内重碱现货市场价格走势



来源：同花顺 瑞达期货研究院

纯碱基差走势

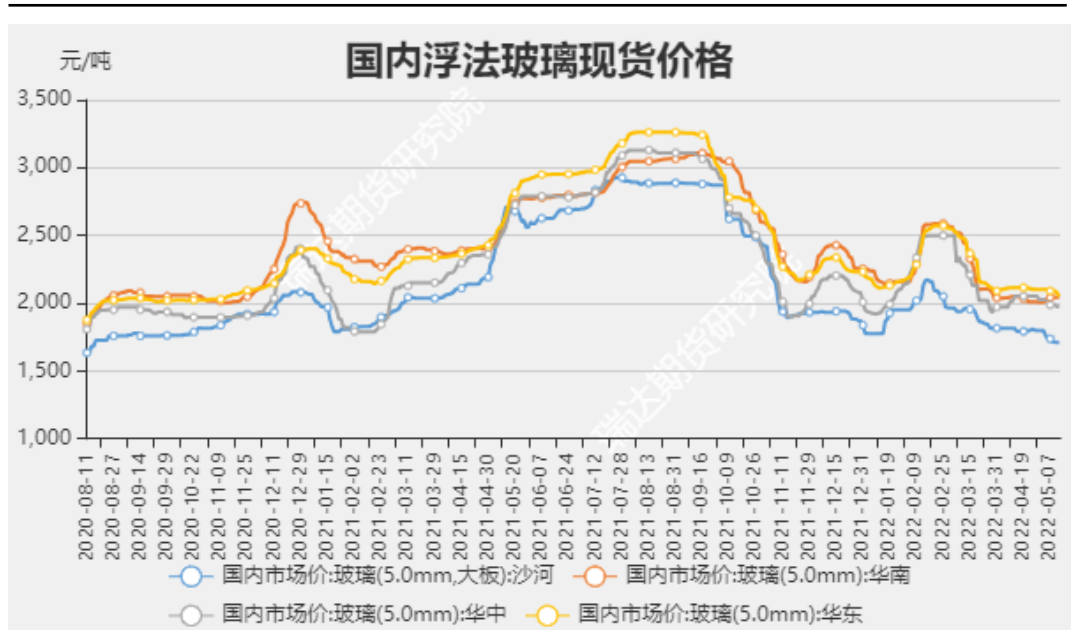


来源：同花顺 瑞达期货研究院

- 截至6月2日，华北地区重质纯碱主流价3150元/吨，较上周+100元/吨。本周重碱价格整体上涨。
- 截至6月2日，纯碱基差23元/吨，较上周+18元/吨。本周基差走强。

本周玻璃现货价格局部地区下跌

国内浮法玻璃现货价格



来源: 同花顺 瑞达期货研究院

玻璃基差走势

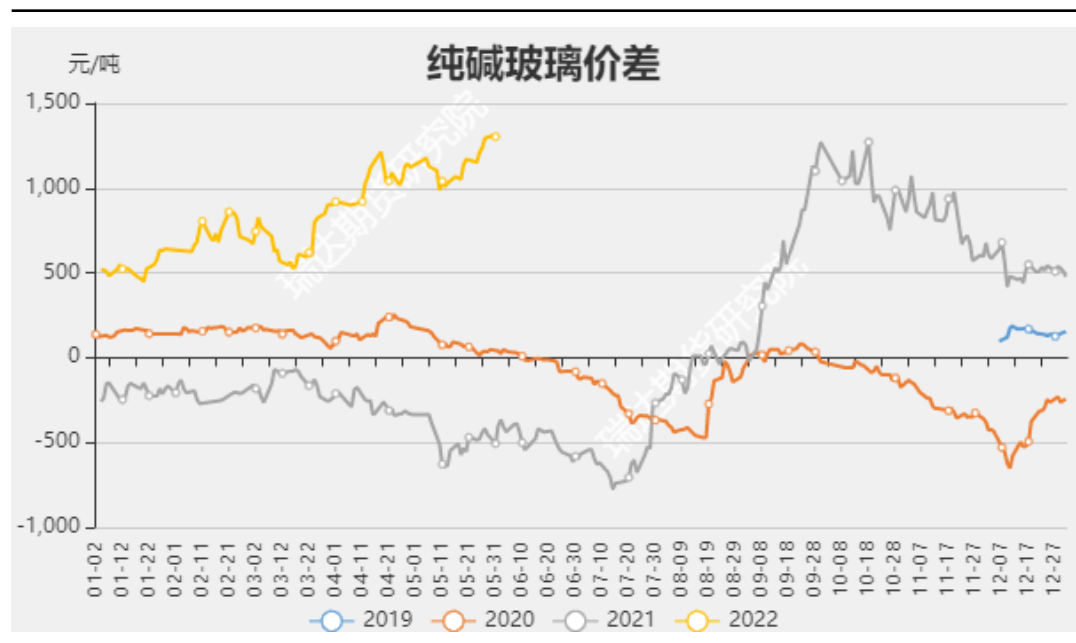


来源: 同花顺 瑞达期货研究院

- 截至6月2日, 华北沙河浮法玻璃5mm现货价1600元/吨, 较上周-72元/吨。本周沙河玻璃价格下降。
- 截至6月2日, 玻璃基差-180元/吨, 较上周-104元/吨。本周玻璃基差走弱。

本周纯碱玻璃价差走强

纯碱玻璃价差

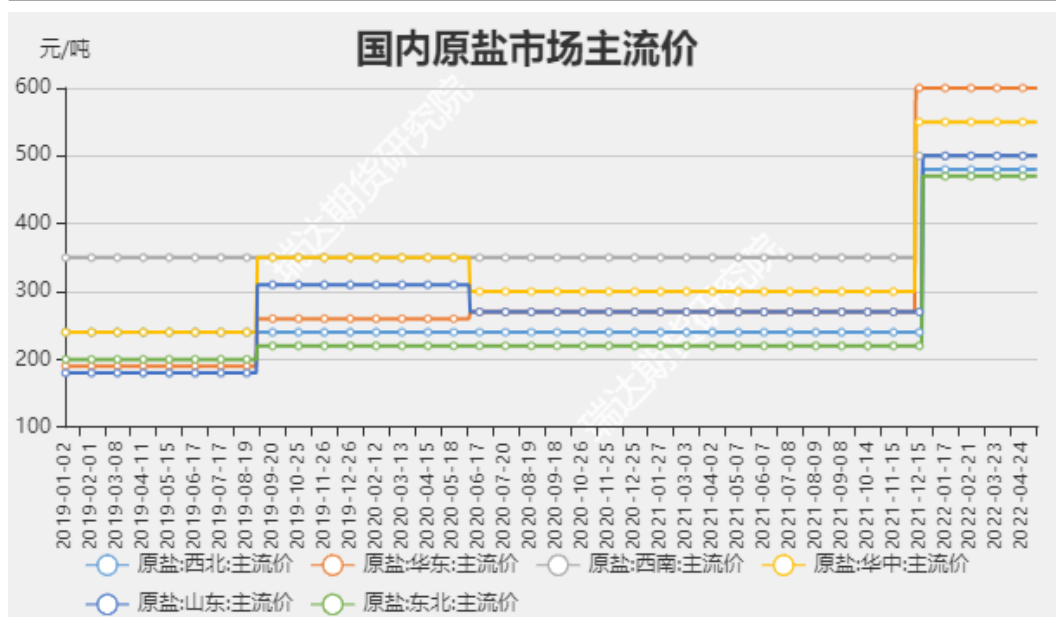


来源：同花顺 瑞达期货研究院

- 截至6月2日，纯碱与玻璃价差1347元/吨，较上周+51元/吨。本周两者价差走强。

本周国内原盐价格持稳，合成氨价格走强

国内原盐价格



来源：同花顺 瑞达期货研究院

国内合成氨价格

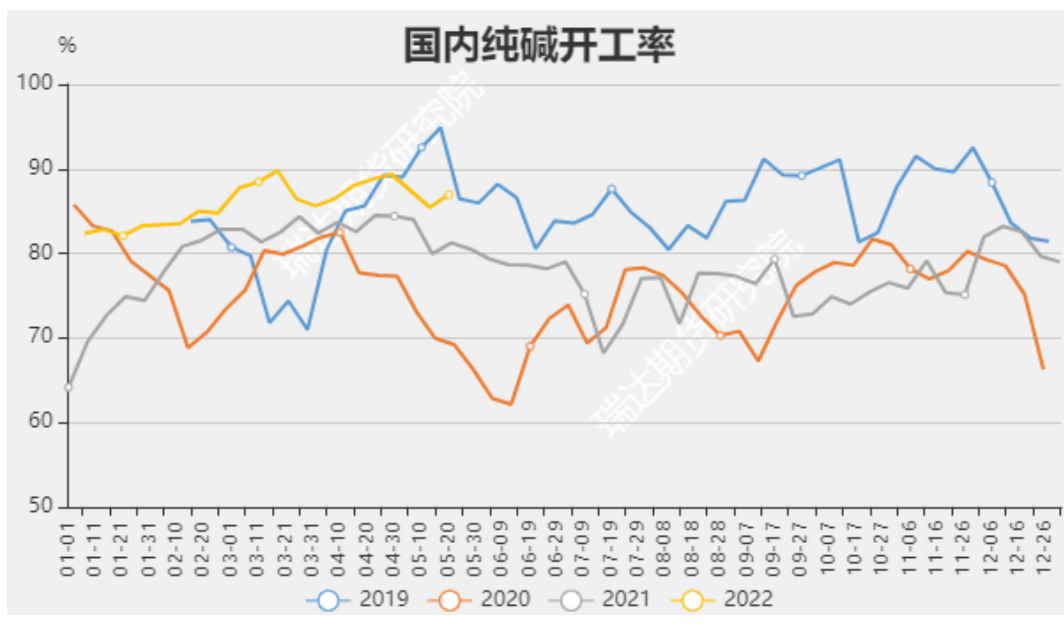


来源：同花顺 瑞达期货研究院

- 截至6月2日，西北地区原盐市场价480元/吨，+0；华东地区原盐市场价600元/吨，+0。本周原盐价格依然持稳。
- 截至6月2日，河北地区合成氨市场价4895元/吨，较上周+8元/吨。本周合成氨价格走强。

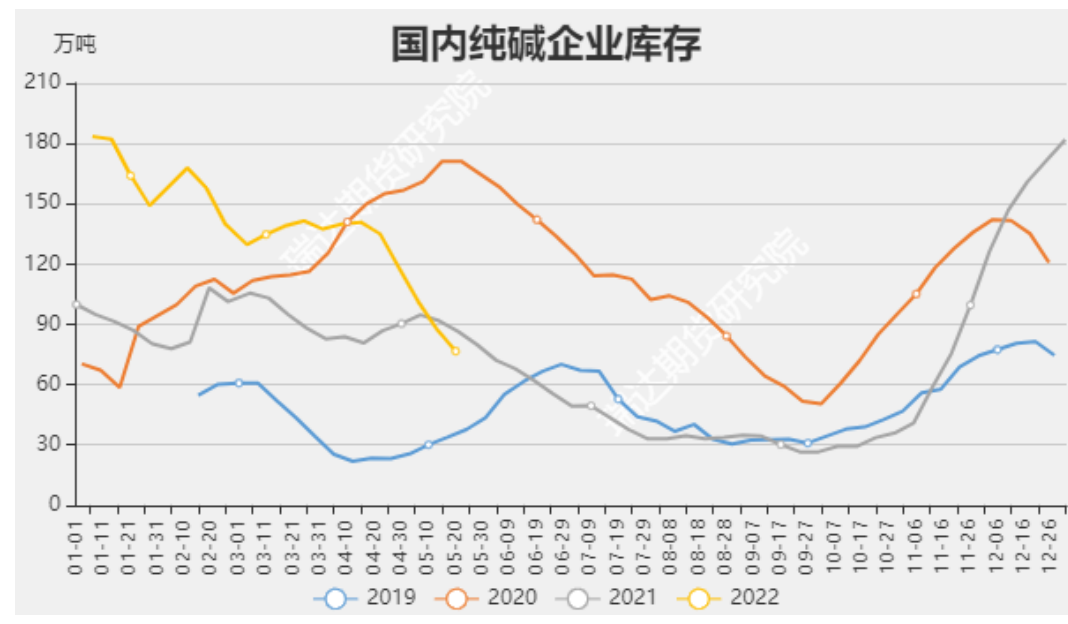
本周国内纯碱开工率下降，企业库存减少

国内纯碱装置开工率



来源：隆众资讯 同花顺 瑞达期货研究院

国内纯碱企业库存

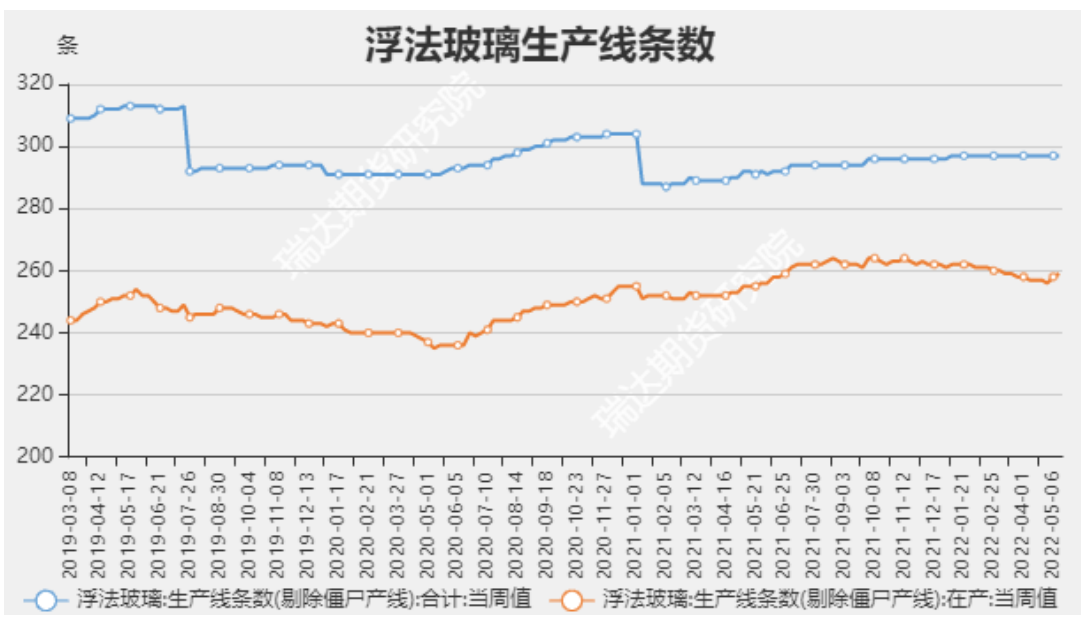


来源：隆众资讯 同花顺 瑞达期货研究院

- 据隆众资讯，截止6月2日当周，国内纯碱整体开工率88.66%，环比下调1.40%，周内纯碱产量58.77万吨，环比减少0.93万吨，降幅1.56%，主要影响因素在于山东海天短停、青海五彩设备问题降负荷，个别企业负荷提升至正常水平。
- 据隆众资讯，截止6月2日当周，国内纯碱企业库存49.60万吨，环比减少8.53万吨，降幅14.67%，轻重库存同步下降，部分库存偏高企业，库存下降明显。

本周国内浮法玻璃生产线条数持稳，产能利用率小幅提升

国内浮法玻璃生产线条数



来源: 同花顺 瑞达期货研究院

国内浮法玻璃产能利用率



来源: 同花顺 瑞达期货研究院

- 据隆众资讯，截至6月2日当周，国内浮法玻璃生产线条数(剔除僵尸产线)在产259条，较上周+0。
- 据隆众资讯，截止6月2日，国内浮法玻璃行业开工率为87.88%，比26日提升0.67个百分点。浮法玻璃行业产能利用率为87.75%，与26日持平。本周2条产线相继点火复产，因此开工率提升。

本周国内浮法玻璃企业库存增加

国内浮法玻璃企业库存

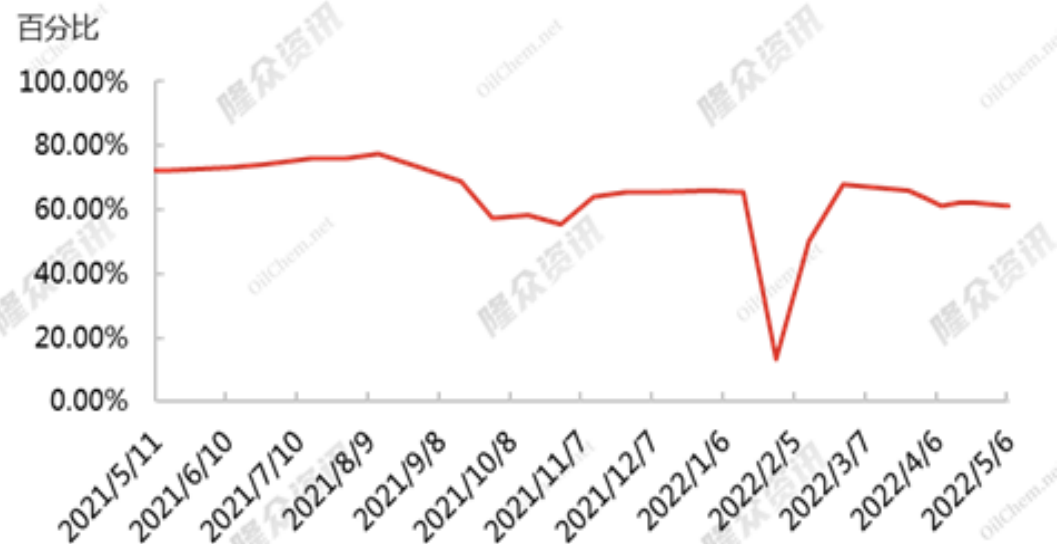


来源：隆众资讯 同花顺 瑞达期货研究院

- 据隆众资讯，截止6月2日，全国浮法玻璃样本企业总库存7554.16万重箱，环比+1.25%，同比+398.58%。折库存天数37.2天，较上期+0.5天。周内各大区浮法玻璃实物库存继续增加，仅华东区域出现环比0.64%的下滑，预计下周浮法玻璃行业库存继续增加。

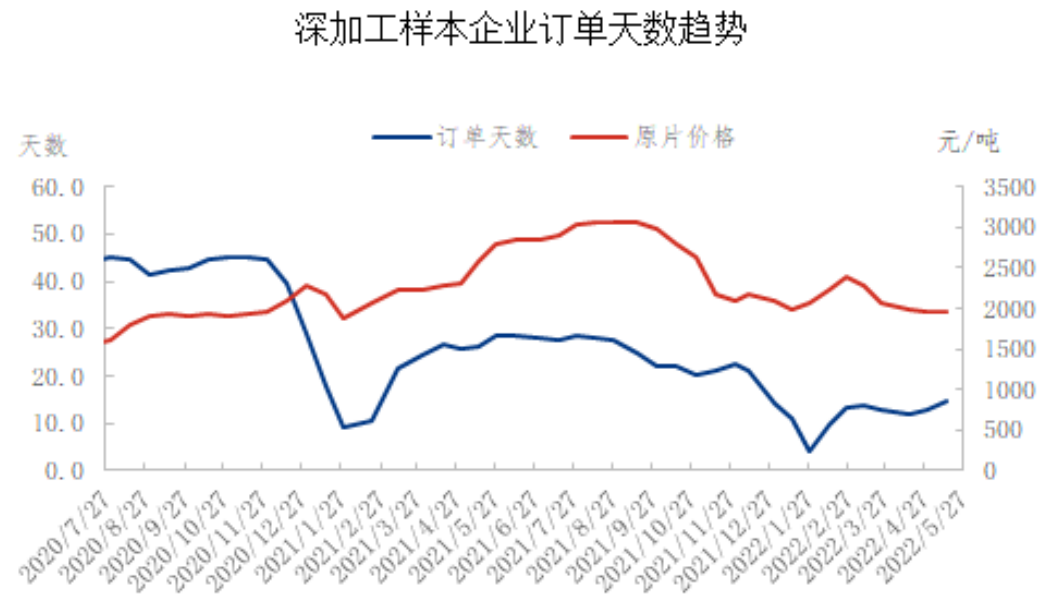
国内玻璃下游深加工订单情况和LOW-E玻璃企业开工率

国内LOW-E玻璃企业开工率



来源：隆众资讯

深加工订单天数



来源：隆众资讯

- 据隆众资讯，截止6月2日，中国LOW-E玻璃样本企业开工率为62.33%，较上周下跌0.07个百分点。本周Low-e市场仍偏弱运行，小部分企业存检修情况下，整体开工负荷有所降低。
- 截至2022年5月底，深加工企业订单天数13.2天，较上期减少1.5天，环比下降10.2%。下游受房地产终端疲软态势难以改观，订单同期相比明显减少，加上资金压力较大，中小型加工厂订单月底订单较上半个月亦有减少的现象。

免责声明

本报告中的信息均来源于公开可获得资料，瑞达期货股份有限公司力求准确可靠，但对这些信息的准确性及完整性不做任何保证，据此投资，责任自负。本报告不构成个人投资建议，客户应考虑本报告中的任何意见或建议是否符合其特定状况。本报告版权仅为我公司所有，未经书面许可，任何机构和个人不得以任何形式翻版、复制和发布。如引用、刊发，需注明出处为瑞达期货股份有限公司研究院，且不得对本报告进行有悖原意的引用、删节和修改。

瑞达期货研究院简介

瑞达期货股份有限公司创建于1993年，目前在全国设立40多家分支机构，覆盖全国主要经济地区，是国内大型全牌照期货公司之一，是目前国内拥有分支机构多、运行规范、管理先进的专业期货经营机构。2012年12月完成股份制改制工作，并于2019年9月5日成功在深圳证券交易所挂牌上市，成为深交所期货第一股、是第二家登陆A股的期货上市公司。

研究院拥有完善的报告体系，除针对客户的个性化需要提供的投资报告和套利、套保操作方案外，还有晨会纪要、品种日评、周报、月报等策略分析报告。研究院现有特色产品有短信通、套利通、市场资金追踪、持仓分析系统、投顾策略、交易诊断系统、数据管理系统以及金尝发服务体系专供策略产品等。在创新业务方面，积极参与创新业务的前期产品研究，为创新业务培养大量专业人员，成为公司的信息数据中心、产品策略中心和人才储备中心。

瑞达期货研究院将继续往开来，向更深更广的投资领域推进，为客户的期货投资奉上贴心、专业、高效的优质服务。