

# 「2024.02.08」

## 沪锌市场周报

春节长假即将开始 沪锌期价震荡运行

研究员：

蔡跃辉 期货从业资格号F0251444

期货投资咨询从业证书号Z0013101

关注我们获取  
更多资讯

业务咨询  
添加客服



助理研究员：

李秋荣 期货从业资格号F03101823

王凯慧 期货从业资格号F03100511



# 目录

---



## 1、周度要点小结



## 2、期现市场



## 3、产业情况

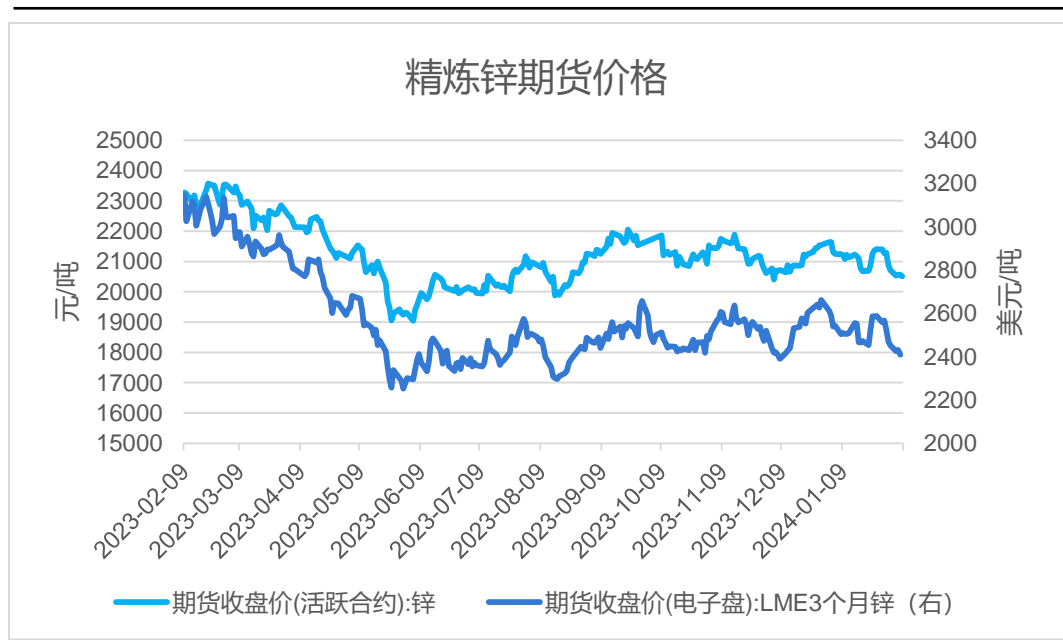


## 4、期权市场分析

- ◆ **行情回顾：**本周沪锌期价震荡下行，最低为20400/吨，最高为20880元/吨，振幅为2.30%。宏观面，美国1月季调后非农就业人口增35.3万人，高于预期的18万人及修正后的前值33.3万人；失业率为3.7%及平均每小时工资同比升4.5%，高于预期3.8%及4.1%，大超预期的非农就业数据使美联储降息预期再次受到打击，美元走强，施压有色板块，市场宏观情绪较差，加上锌下游进入春节假期消费缺失，国内预期进入累库阶段，锌价仍走弱。
- ◆ **行情展望：**基本上，SMM讯：临近春节，SMM对镀锌板企业放假情况进行调研，本次镀锌板调研样本22家，涉及产能总计1637万吨/年，影响耗锌量在14000吨，其中四家样本企业选择春节继续生产，整体平均放假天数在9天左右，同比去年大幅减少，主因去年调研样本中部分企业受场地搬迁、疫情袭扰等外来因素影响，放假时间大幅拉长。现货方面，本周下游及贸易商基本处于放假状态，各市场成交清淡。总的来说，近期宏观偏空情绪持续，叠加LME库存大幅增加，国内下游需求同样降至年内低位，沪锌承压较重，本次春节假期时间较长，外围不确定因素较多，建议观望为主。
- ◆ **策略建议：**操作建议，沪锌zn2403合约短期观望为主。

## 本周沪锌期价下行

图1、沪锌与伦锌期价



来源：wind 瑞达期货研究院

图2、沪伦比值

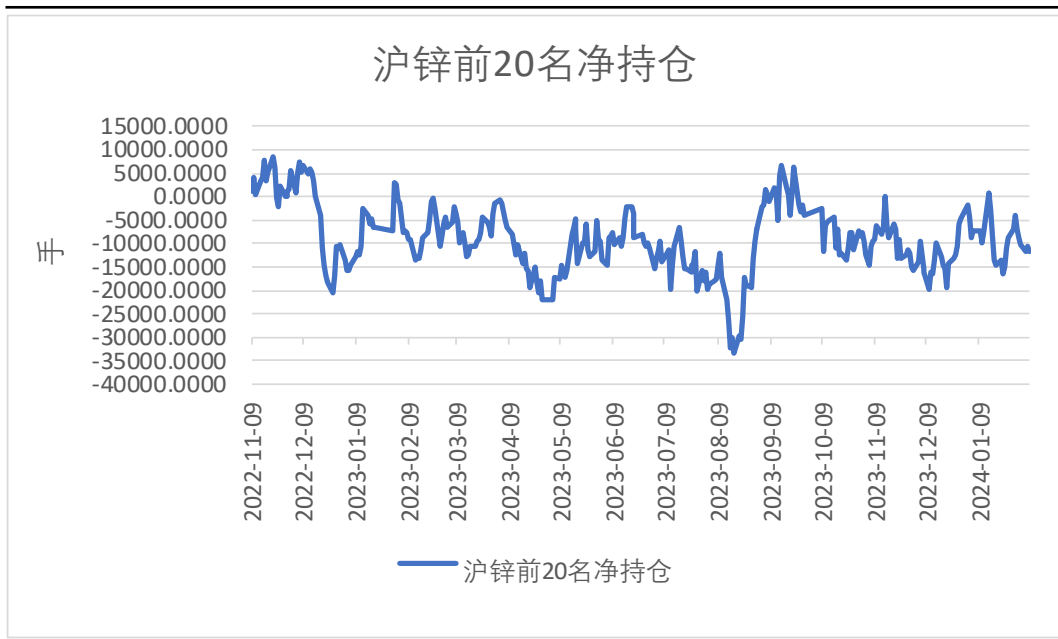


来源：wind 瑞达期货研究院

截至2024年2月8日，沪锌收盘价为20515元/吨，较2024年2月1日下跌365元/吨，跌幅1.75%；截至2024年2月7日，伦锌收盘价为2409.5美元/吨，较2024年2月1日下跌118.5美元/吨，跌幅4.69%。

## 沪锌持仓量增加

图3、沪锌前20名净持仓



来源: wind 瑞达期货研究院

图4、持仓



来源: wind 瑞达期货研究院

截至2024年2月8日, 沪锌持仓量为183822手, 较2024年2月1日增加8330手,增幅4.75%。

## 铝锌、铅锌价差均减少

图5、铝锌价差



来源: wind 瑞达期货研究院

图6、铅锌价差



来源: wind 瑞达期货研究院

截至2024年2月8日,铝锌期货价差为1610元/吨,较2024年2月1日减少370元/吨。

截至2024年2月8日,铅锌期货价差为4265元/吨,较2024年2月1日减少385元/吨。

## 国内现货贴水

图7、国内现货、升贴水



来源: wind 瑞达期货研究院

截至2024年2月8日，0#锌锭现货价为20510元/吨，较2024年2月1日下跌420元/吨，跌幅2.01%。现货贴水25元/吨，较上周持平。

截至2024年2月7日，LME锌近月与3月价差报价为-9.5美元/吨，较2024年1月31日增加0.15美元/吨。

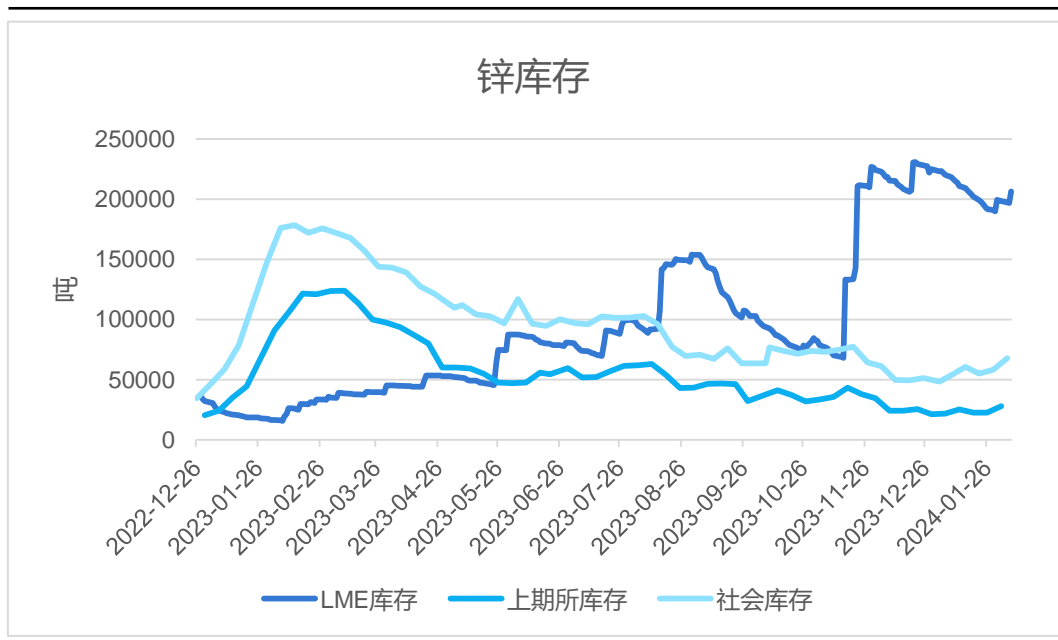
图8、LME升贴水



来源: wind 瑞达期货研究院

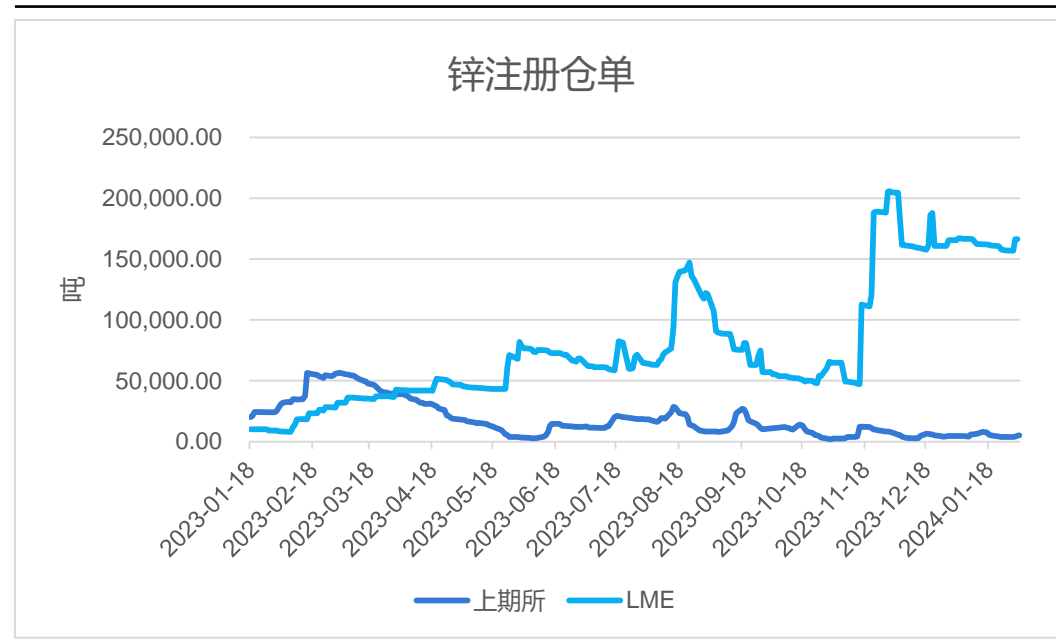
## 上期所库存增加

图9、锌库存



来源：wind 瑞达期货研究院

图10、仓单



来源：wind 瑞达期货研究院

截至2024年2月7日，LME精炼锌库存为206450吨，较2024年1月31日增加7025吨，增幅3.52%；截至2024年2月2日，上期所精炼锌库存为27882吨，较上周增加5235吨，增幅23.12%；截至2024年2月5日，国内精炼锌社会库存为67900吨，较2024年1月22日增加13000吨，增幅23.68%。



## 上游——锌矿产量同比下降、进口量同比增加

图11、全球锌矿产量

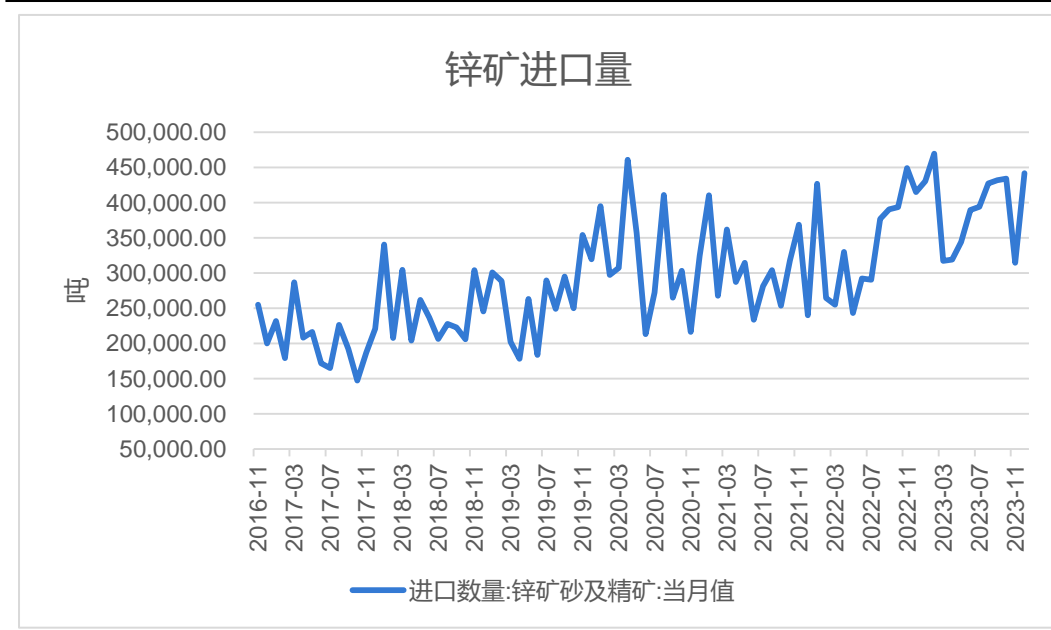


来源: wind 瑞达期货研究院

ILZSG数据显示,2023年11月,全球锌矿产量为104.8万吨,环比增长1.42%,同比下降1.01%。

海关总署数据显示,2023年12月,当月进口锌矿砂及精矿441902.00吨,环比增加40.42%,同比增加6.44%。

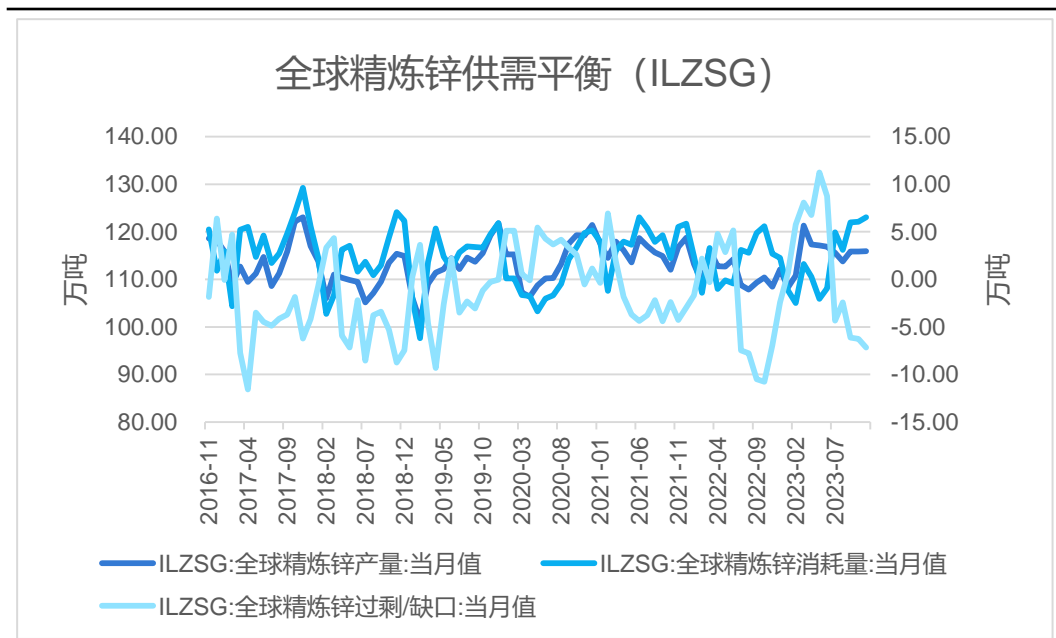
图12、中国锌矿进口量



来源: wind 瑞达期货研究院

## 供应端——WBMS：全球精炼锌供应短缺

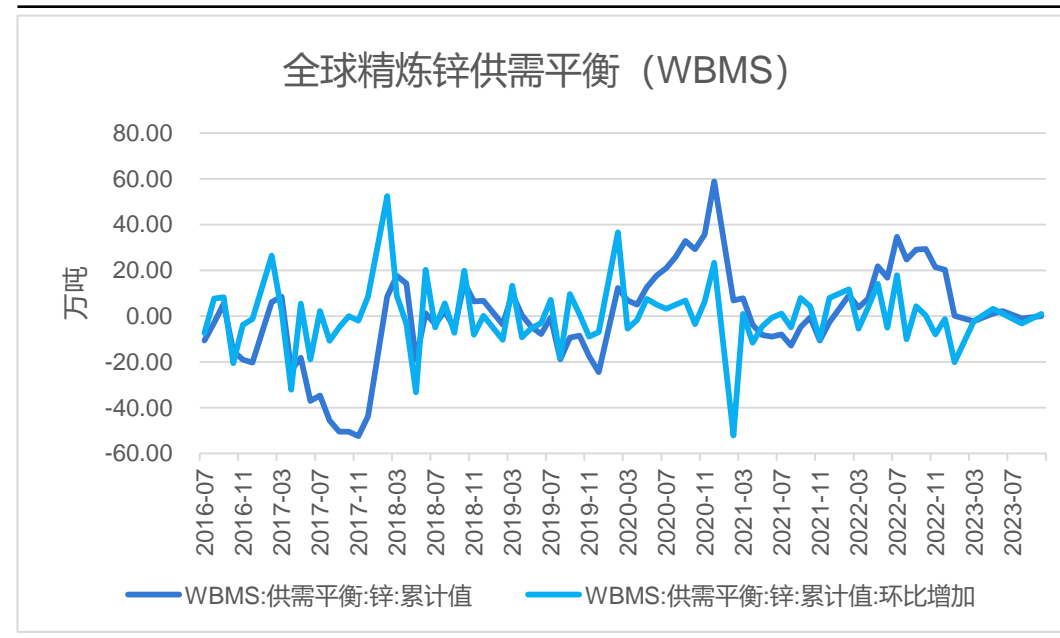
图13、全球精炼锌供需平衡 (ILZSG)



来源：wind 瑞达期货研究院

ILZSG数据显示，2023年11月，全球精炼锌产量为115.89万吨，较去年同期增加7.45万吨，增幅6.87%；全球精炼锌消耗量为123.05万吨，较去年同期增加7.69万吨，增幅6.67%；全球精炼锌缺口7.16万吨，去年同期缺口6.92万吨。

图14、全球精炼锌供需平衡 (WBMS)

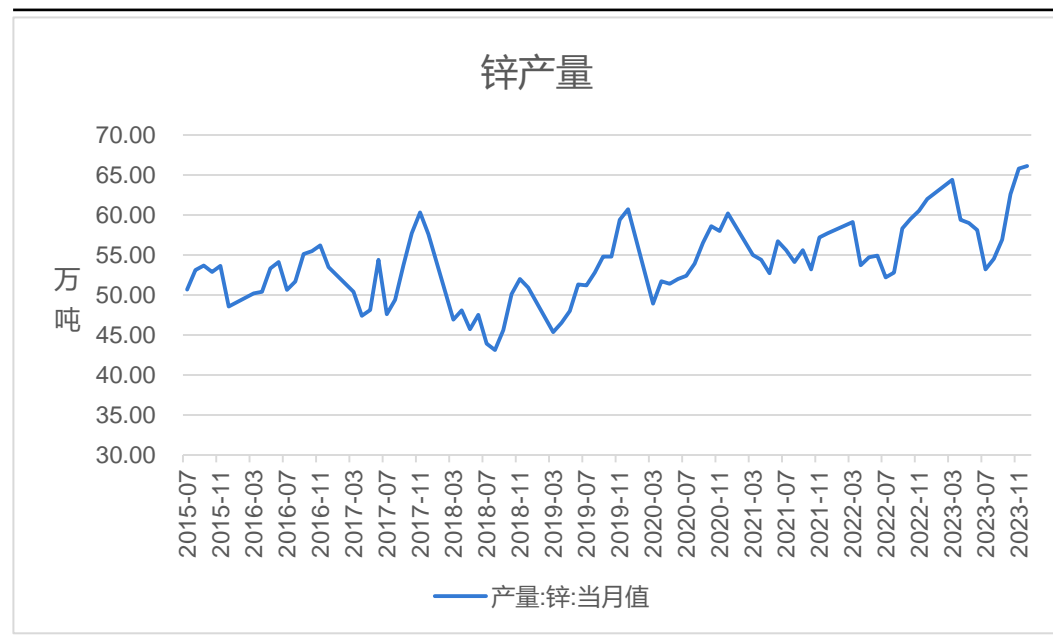


来源：wind 瑞达期货研究院

世界金属统计局 (WBMS) 报告显示，2023年10月全球锌市供应缺口-0.01万吨。

## 供应端——精炼锌产量同比增加

图15、中国精炼锌产量

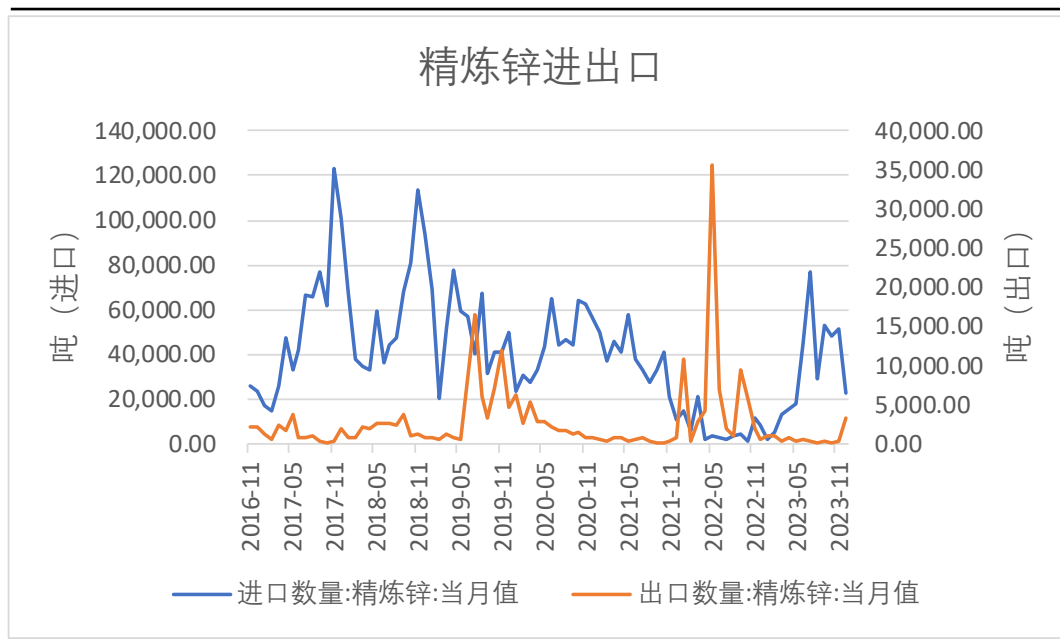


来源: wind 瑞达期货研究院

国家统计局数据显示，2023年12月，锌产量为66.1万吨，同比增加9.6%；1-12月，锌累计产出715.2万吨，同比增加7.1%。

## 供应端——精炼锌进口量同比增加

图16、精炼锌进出口

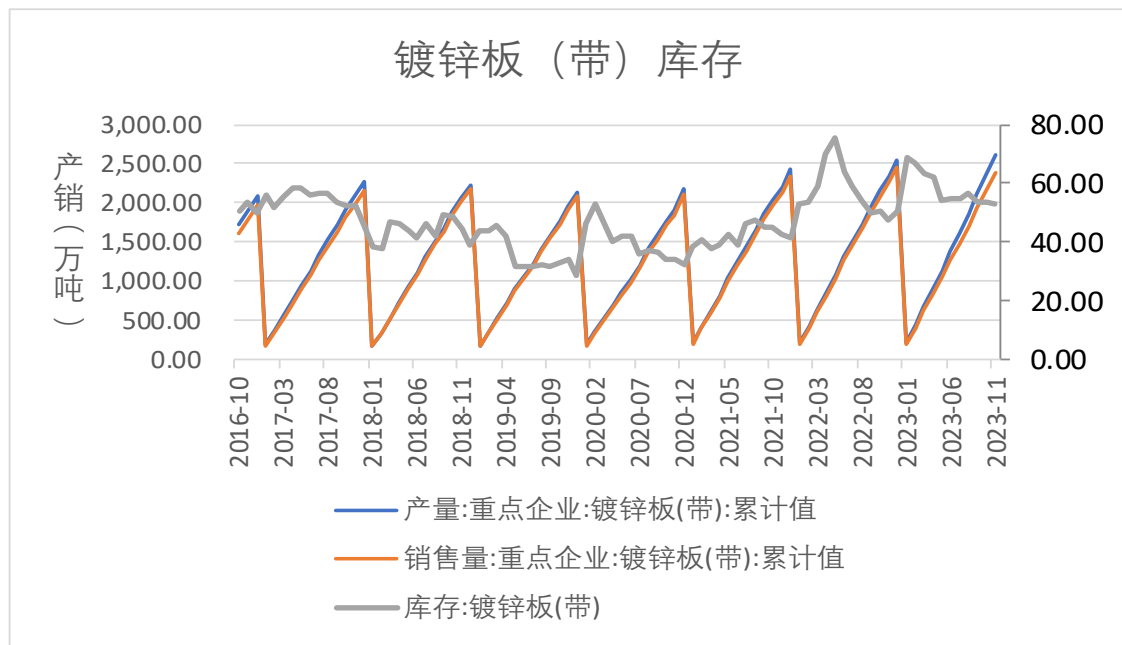


来源: wind 瑞达期货研究院

海关总署数据显示, 2023年12月, 精炼锌进口量22569.39吨, 同比增加184.53%; 精炼锌出口量3204.5吨, 同比增加462.95%。

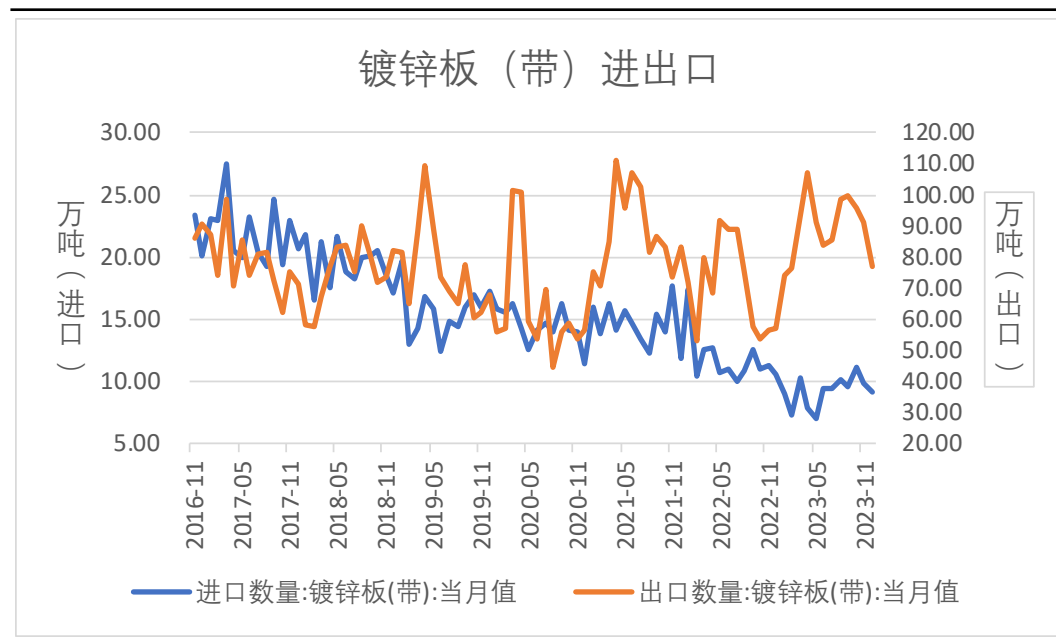
## 下游——镀锌板（带）出口同比增加

图17、镀锌板产量销量和库存



来源: wind 瑞达期货研究院

图18、镀锌板带进出口



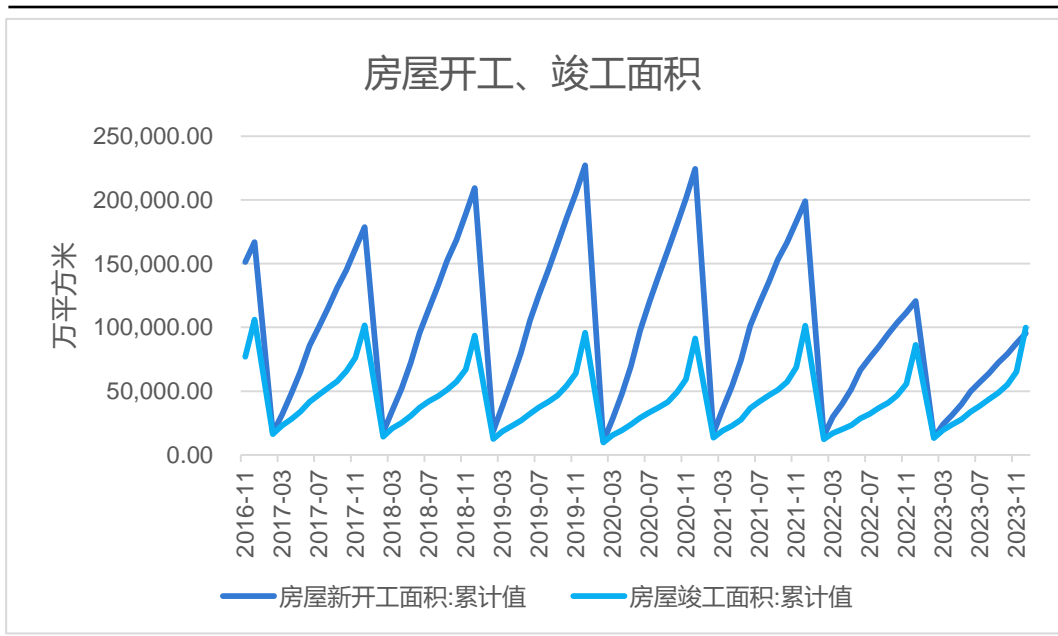
来源: wind 瑞达期货研究院

2023年1-11月国内主要企业镀锌板(带)库存为52.94万吨，同比增加11.2%。

海关总署数据显示，2023年12月，镀锌板（带）进口量9.16万吨，同比减少12.5%；镀锌板（带）出口量77.13万吨，同比增加34.75%。

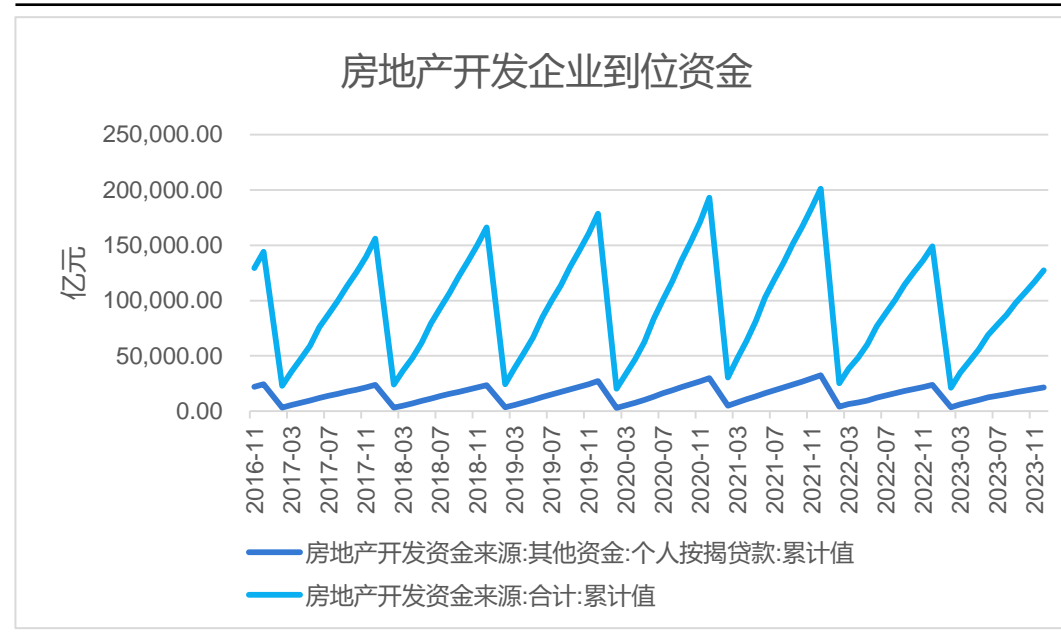
## 下游——房屋新开工面积同比下滑

图19、房屋净增施工面积



来源: wind 瑞达期货研究院

图20、房地产开发企业到位资金



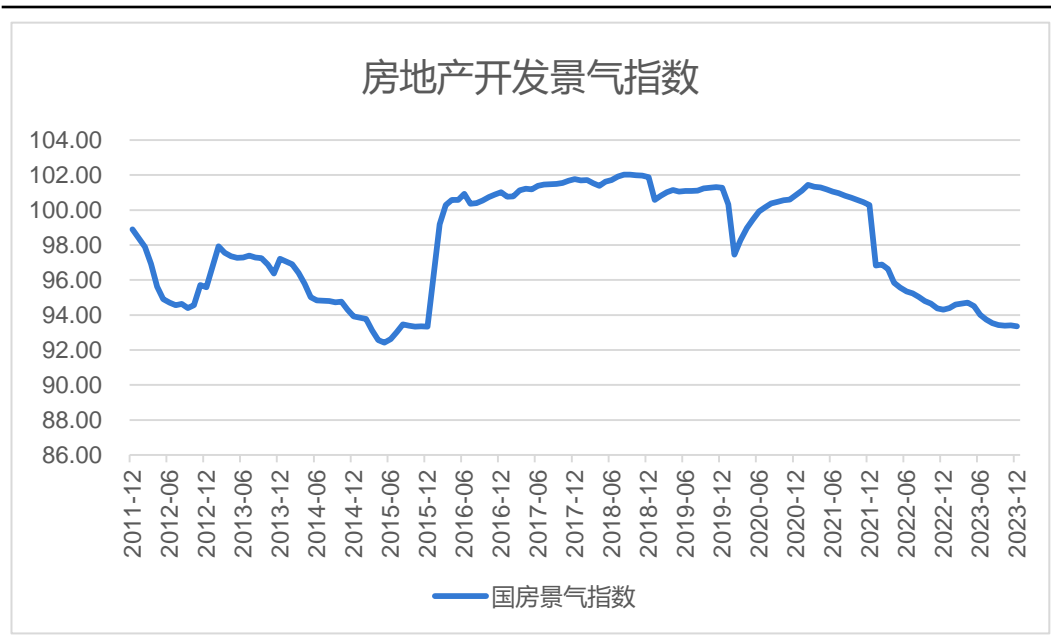
来源: wind 瑞达期货研究院

2023年1-12月，房屋新开工面积为95375.53万平方米，同比减少20.91%；房屋竣工面积为99831.09万平方米,同比增加14.36%。

2023年1-12月，房地产开发企业到位资金为127459.15亿元，同比减少13.6%；其中，个人按揭贷款为21489.1038亿元，同比减少9.1%。

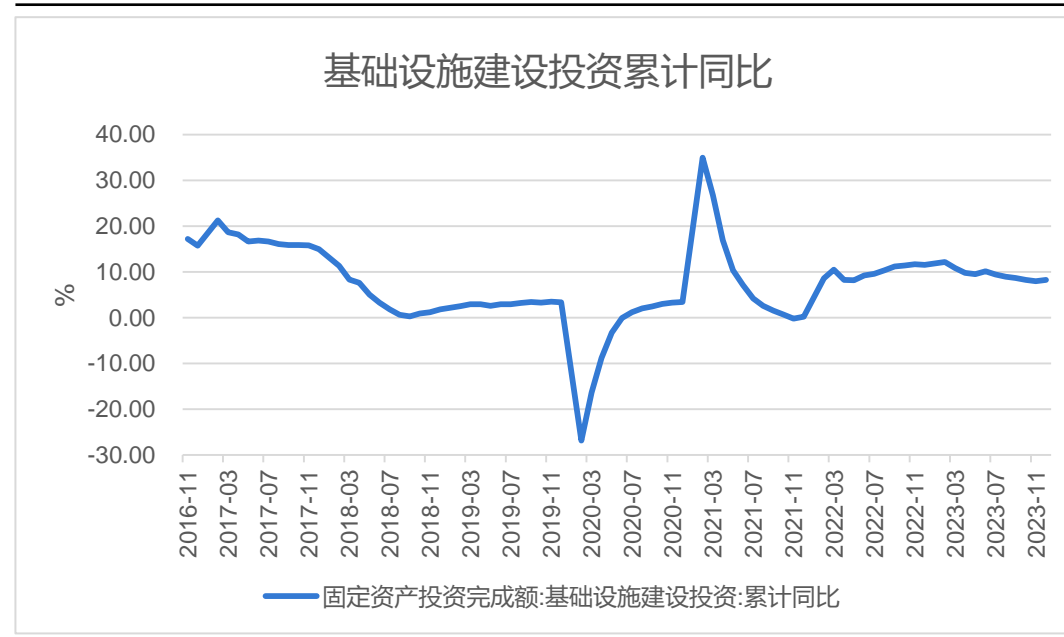
## 下游——基建投资同比增加

图21、房地产开发景气指数



来源: wind 瑞达期货研究院

图22、基建投资累计同比



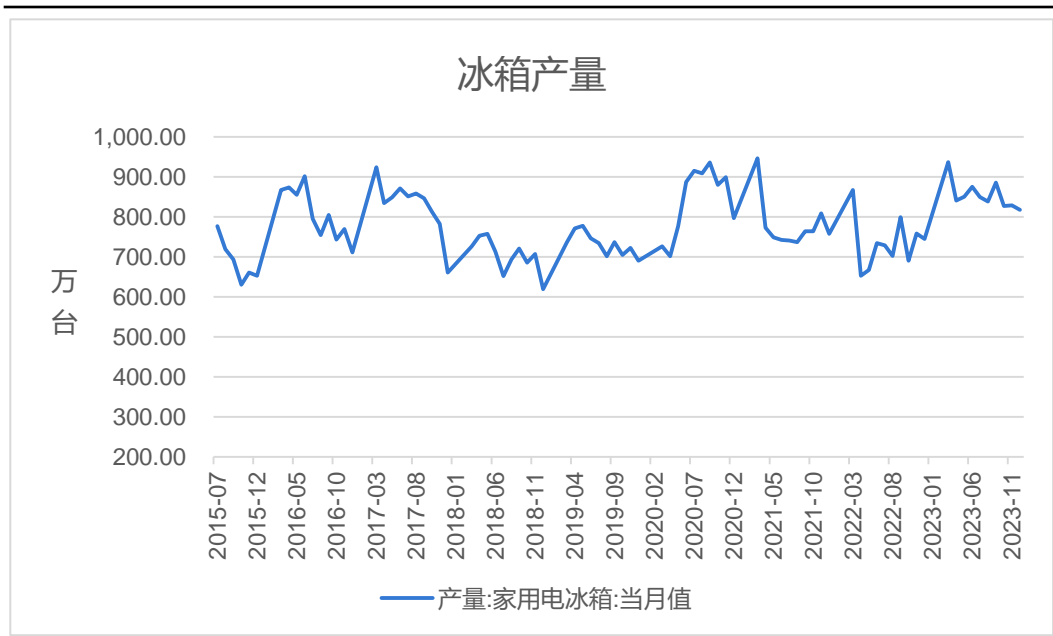
来源: wind 瑞达期货研究院

2023年12月，房地产开发景气指数为93.36，较上月减少0.05，较去年同期减少0.95。

2023年1-12月，基础设施投资同比增加8.24%。

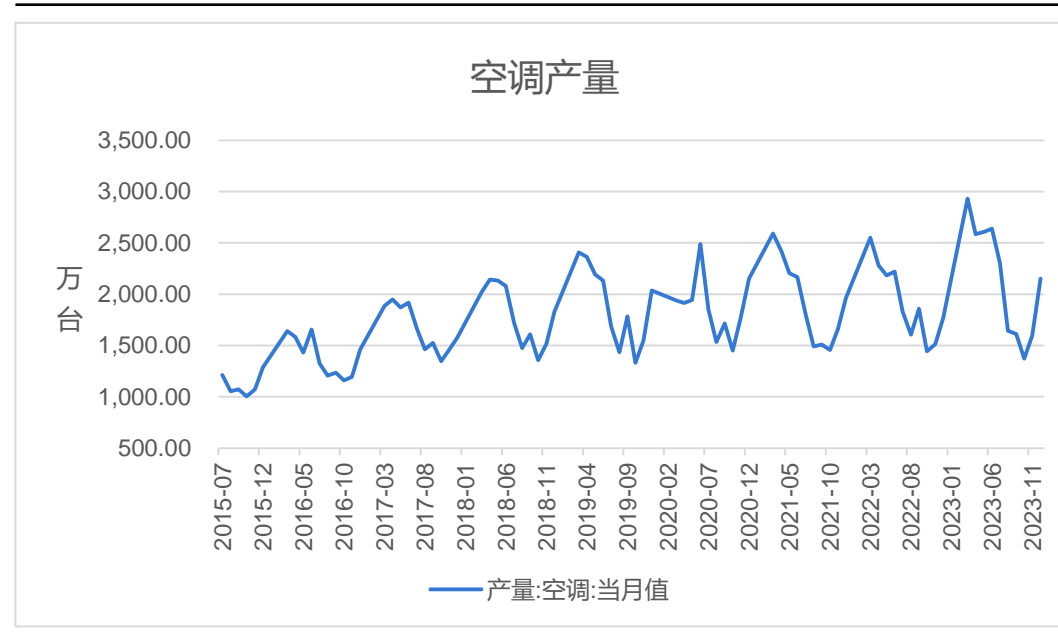
## 下游——冰箱产量同比增加、空调产量同比增加

图23、冰箱产量



来源: wind 瑞达期货研究院

图24、空调产量



来源: wind 瑞达期货研究院

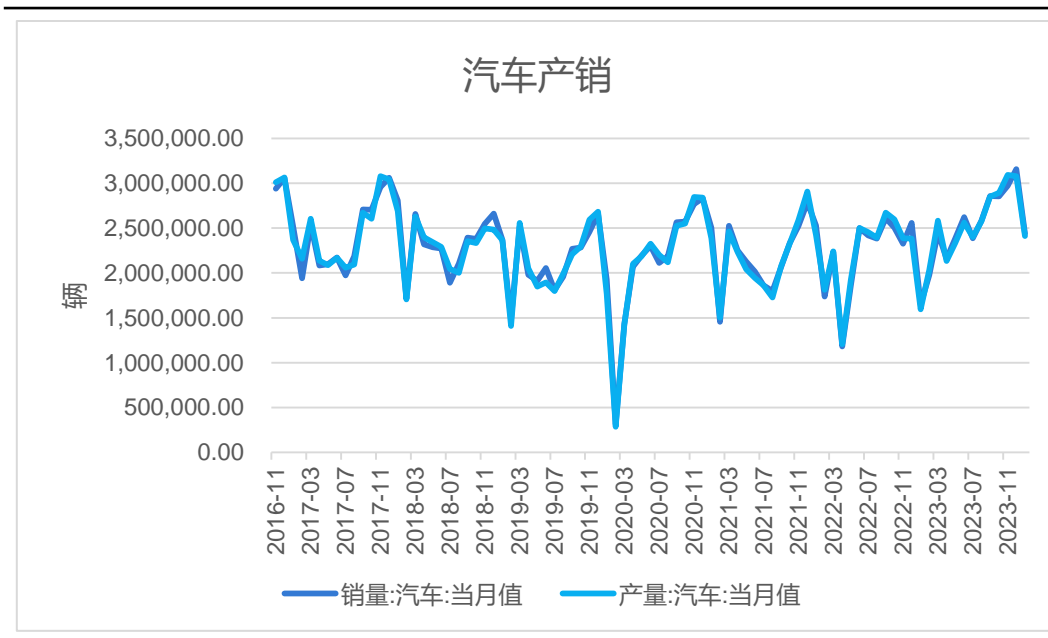
国家统计局数据显示, 2023年12月, 冰箱产量为817.26万台, 同比增加14.6%; 1-12月, 冰箱累计产量9632.31万台, 同比增加14.5%。

国家统计局数据显示, 2023年12月, 空调产量为2152.93万台, 同比增加26.9%; 1-12月, 空调累计产量24487.02万台, 同比增加13.5%。



## 下游——汽车产销同比增加

图25、汽车产销

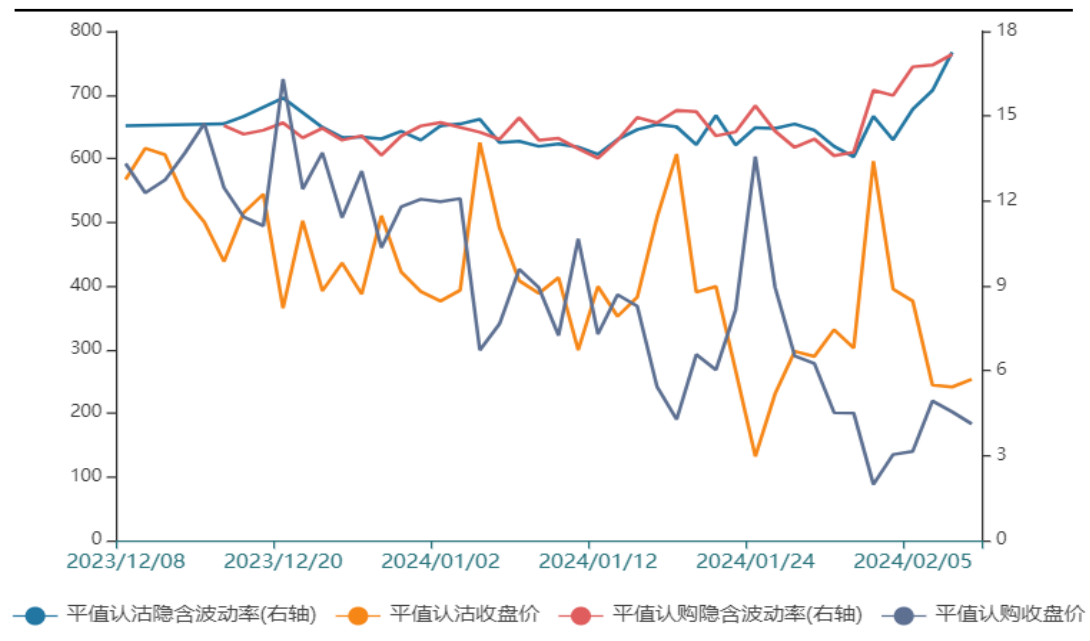


来源: wind 瑞达期货研究院

中汽协数据显示, 2024年1月, 中国汽车销售量为2439000辆, 同比增加47.91%; 中国汽车产量为2410000辆, 同比增加51.23%

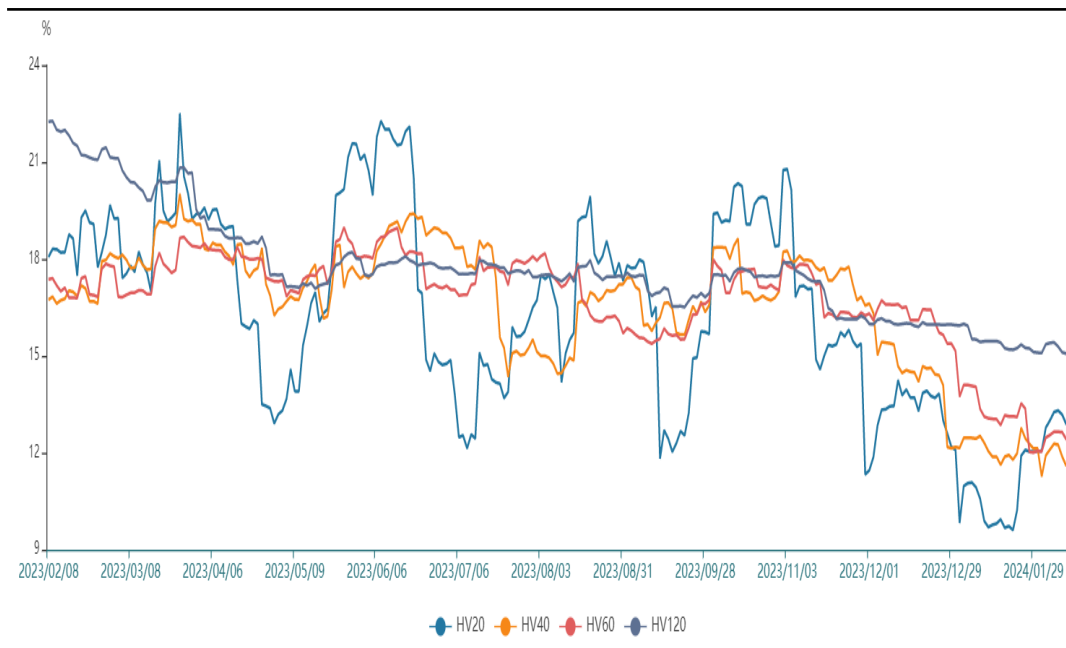
## 期权

图26、锌期权隐含波动率



来源: wind 瑞达期货研究院

图26、锌期权历史波动率



来源: wind 瑞达期货研究院

鉴于后市锌价预计震荡为主, 可考虑跨式盘整策略。

## 免责声明

本报告中的信息均来源于公开可获得资料，瑞达期货股份有限公司力求准确可靠，但对这些信息的准确性及完整性不做任何保证，据此投资，责任自负。本报告不构成个人投资建议，客户应考虑本报告中的任何意见或建议是否符合其特定状况。本报告版权仅为我公司所有，未经书面许可，任何机构和个人不得以任何形式翻版、复制和发布。如引用、刊发，需注明出处为瑞达期货股份有限公司研究院，且不得对本报告进行有悖原意的引用、删节和修改。

### 瑞达期货研究院简介

瑞达期货股份有限公司创建于1993年，目前在全国设立40多家分支机构，覆盖全国主要经济地区，是国内大型全牌照期货公司之一，是目前国内拥有分支机构多、运行规范、管理先进的专业期货经营机构。2012年12月完成股份制改制工作，并于2019年9月5日成功在深圳证券交易所挂牌上市，成为深交所期货第一股、是第二家登陆A股的期货上市公司。

研究院拥有完善的报告体系，除针对客户的个性化需要提供的投资报告和套利、套保操作方案外，还有晨会纪要、品种日评、周报、月报等策略分析报告。研究院现有特色产品有短信通、套利通、市场资金追踪、持仓分析系统、投顾策略、交易诊断系统、数据管理系统以及金尝发服务体系专供策略产品等。在创新业务方面，积极参与创新业务的前期产品研究，为创新业务培养大量专业人员，成为公司的信息数据中心、产品策略中心和人才储备中心。

瑞达期货研究院将继续往开来，向更深更广的投资领域推进，为客户的期货投资奉上贴心、专业、高效的优质服务。