

「2022.05.13」

玉米类市场周报

USDA报告预期利好 玉米走势再度转强

作者：王翠冰

期货投资咨询证号：Z0015587

联系电话：0595-86778969

关注我们获
取更多资讯



业务咨询
添加客服



目录



1、周度要点小结



2、期现市场



3、产业情况



4、期权市场分析

总结及策略建议

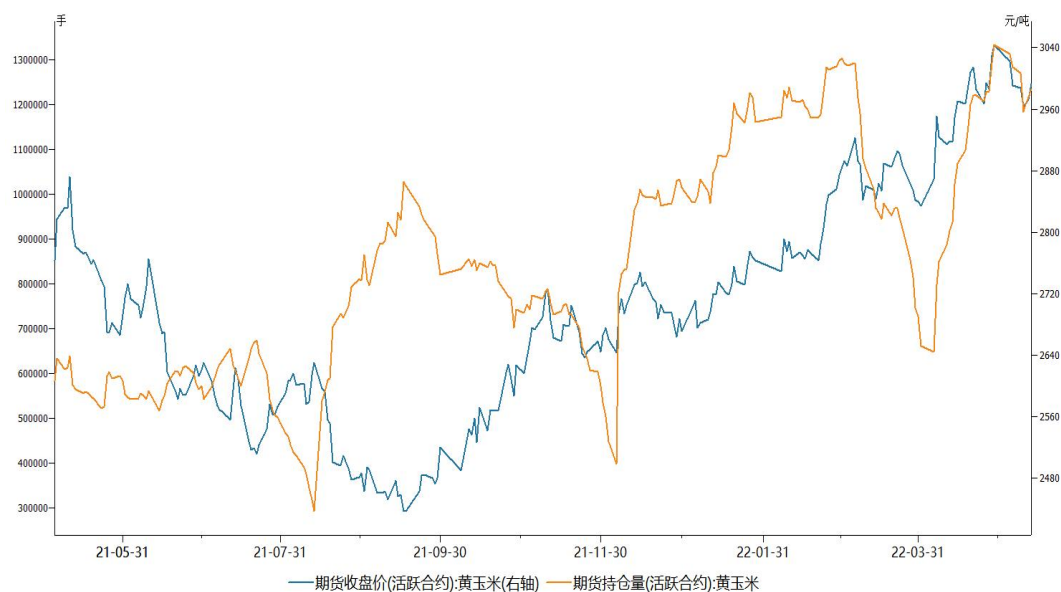
- 1、玉米市场观点总结：
 - 本周大连玉米期货止跌回升。主力09合约收盘价为2993元/吨，周比+2元/吨。
 - 美国农业部公布的供需报告显示，即将到来的一年，美国小麦和玉米供应预期将下滑，美国2022/23年度玉米产量将下滑4.3%，至144.6亿蒲式耳，低于市场预估的147.73亿蒲式耳，进一步收紧全球供应。产量短缺以及俄乌冲突已经造成了全球谷物供应紧张。国际玉米市场价格继续偏强运行，提振国内市场氛围。国内方面，基层种植户已进入春耕阶段，剩余粮源不多，今年新玉米种植面积预期下降，持粮主体惜售情绪较重，玉米价格维持坚挺。另外，小麦及其他替代谷物价格高企，玉米饲用潜在需求增加。盘面来看，在USDA报告利好提振下，玉米止跌回升，仍以多头思路对待。
- 2、策略建议：玉米09合约滚动做多。
- 3、交易提示：俄乌局势变化及美玉米播种进度。

总结及策略建议

- 1、玉米淀粉观点总结：
 - 大连玉米淀粉期货高位回落，主力07合约收盘价为3339元/吨，周比-70元/吨。
 - 国内淀粉企业加工利润持续向好，企业开工积极性较高，近期开工率逐步增加，供应较为充足。不过，各地疫情逐步好转，物流发运逐步顺畅，市场继续执行前期订单，玉米淀粉走货速度加快，据Mysteel调查数据显示，截至5月11日，玉米淀粉企业淀粉库存总量116.4万吨，较上周减少3.6万吨，降幅3.00%，月环比降幅13.15%；年同比增幅15.89%，库存压力降低。且俄乌局势影响下，玉米现货价格偏强，成本端形成较强支撑。盘面上看，淀粉因自身基本面较弱，走势明显弱于玉米，本周继续高位回落。
- 2、策略建议：下游消费弱于同期，库存压力较大，暂且观望。
- 3、交易提示：淀粉下游走货情况。

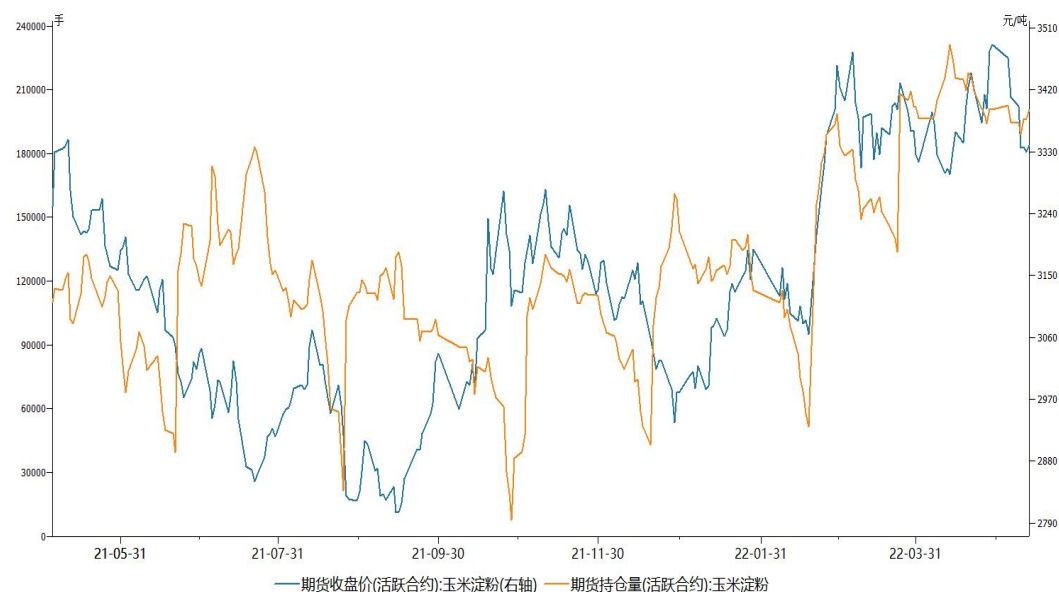
玉米及淀粉期货价格走势及持仓变化

图1、大商所玉米主力合约期货价格走势与持仓变化



来源：大商所 wind

图2、大商所淀粉主力合约期货价格走势与持仓变化

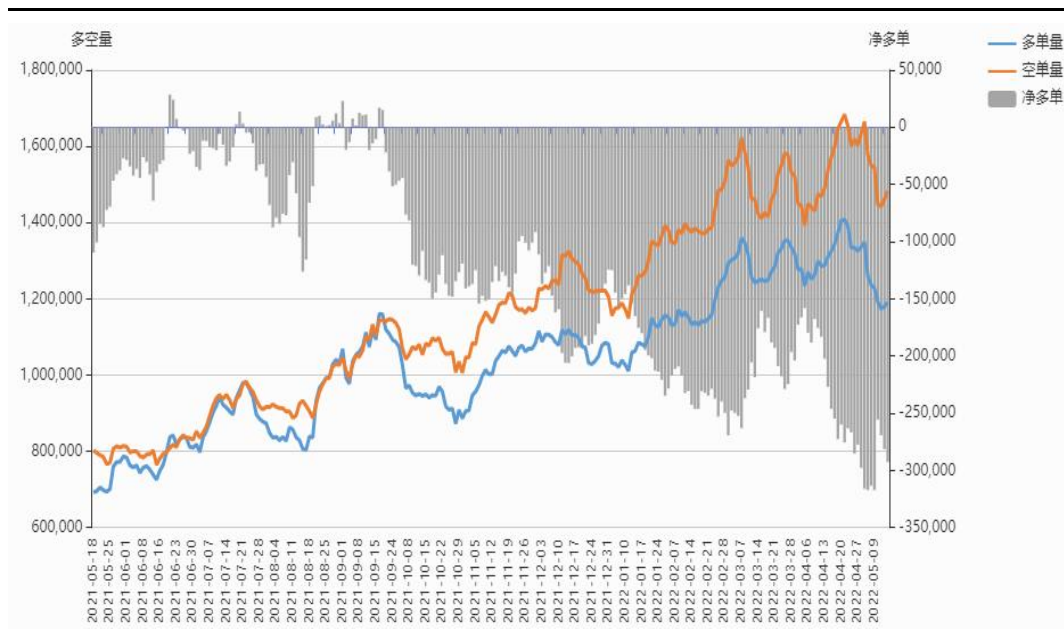


来源：大商所 wind

- 本周玉米期货止跌回升，总持仓量1236371手，较上周增加-47164手。
- 本周玉米淀粉期货高位回落，总持仓量200829手，较上周增加6057手。

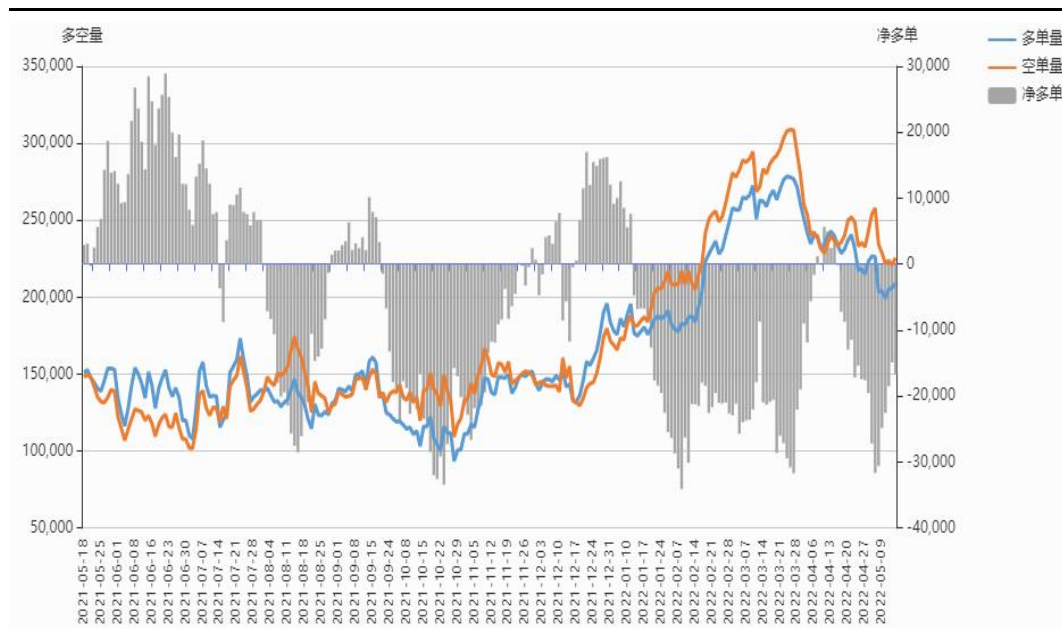
玉米及淀粉前二十名净持仓变化

图3、大商所玉米期货前二十名持仓变化



来源：wind

图4、大商所玉米淀粉期货前二十名持仓变化



来源：wind

- 本周玉米期货前二十名净持仓为-292608，上周净持仓为-313315，净空单减少，看涨氛围增强。
- 本周淀粉期货前二十名净持仓为-16720，上周净持仓为-30600，净空持仓大幅减少，跌势预期减弱。

玉米及淀粉期货仓单

图5、大商所玉米仓单量



来源：wind

- 截至周五，黄玉米注册仓单量为137514张。
- 截至周五，玉米淀粉注册仓单量为21073张。

图6、大商所玉米淀粉仓单量

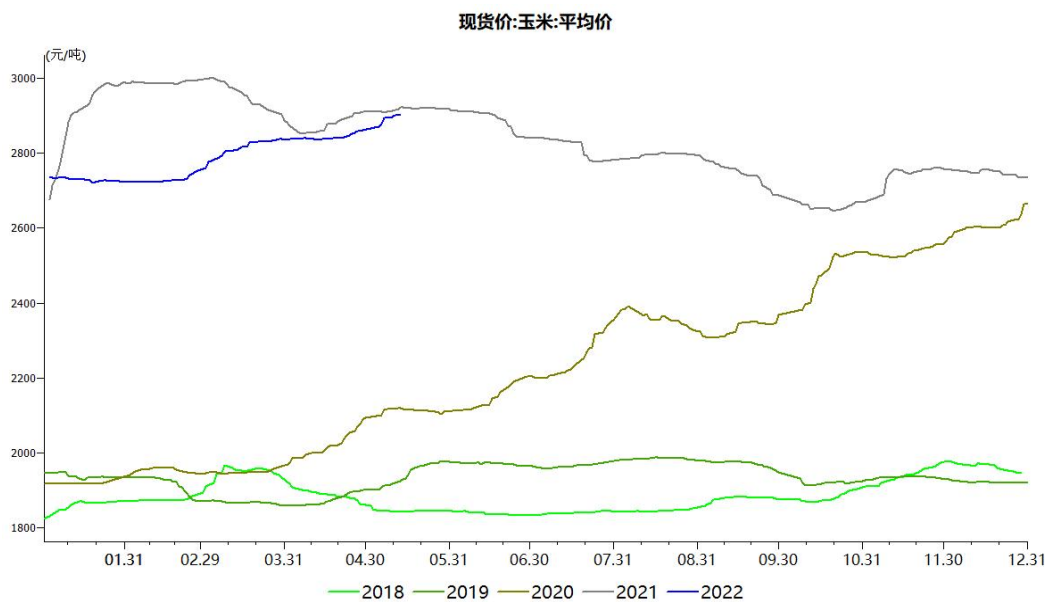


来源：wind

「期现市场情况」

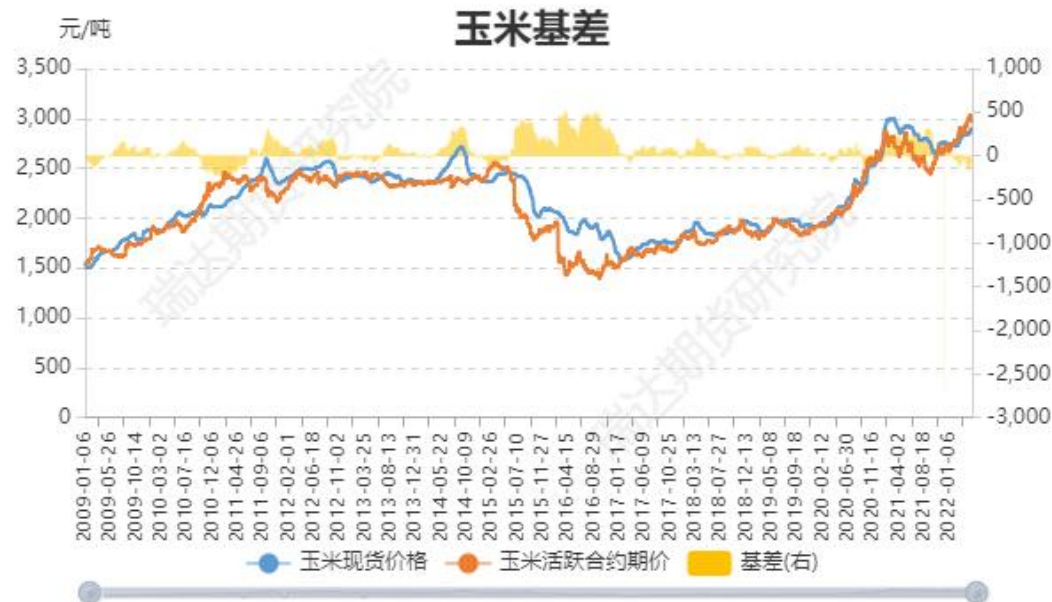
玉米现货价格及基差走势

图7、玉米现货价格走势



来源：wind

图8、玉米基差走势



来源：wind 瑞达期货研究院

- 截至周五，全国玉米现货价有所走高，报2901.57元/吨，周环比+23.14元/吨，整体处于同期较高位置。
- 截至5月13日，玉米活跃合约期价和全国现货均价基差报-91元/吨。

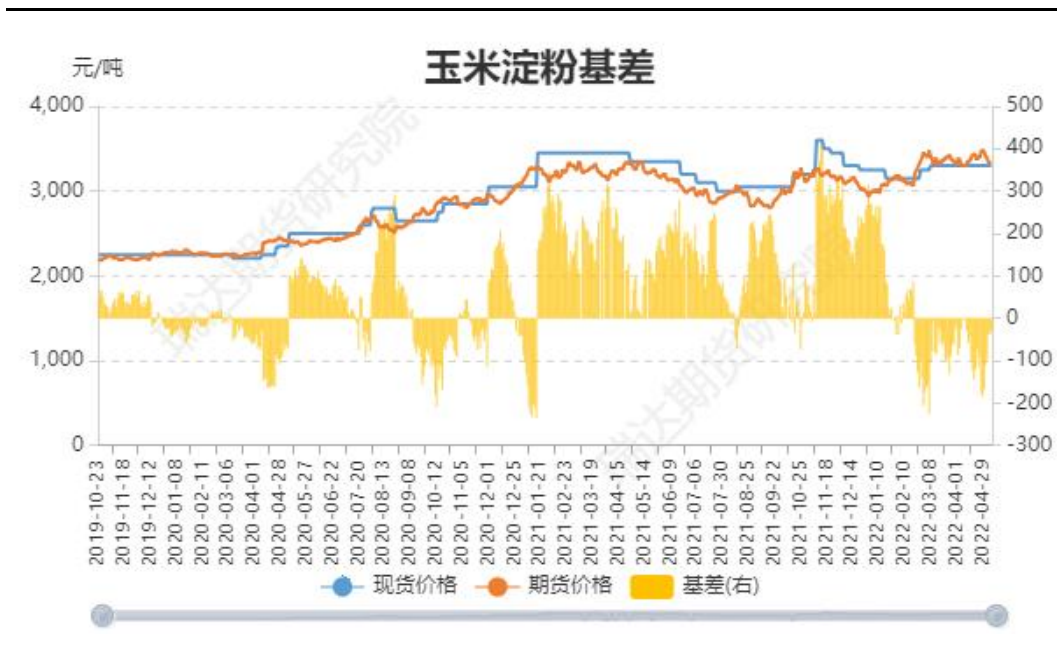
淀粉现货价格及基差走势

图9、玉米淀粉现货价格



来源：wind

图10、玉米淀粉基差走势



来源：wind 瑞达期货研究院

- 截至周五，玉米淀粉山东报3440元/吨，吉林报3400元/吨，整体稳中偏强。
- 截至5月12日，玉米淀粉活跃合约期价和吉林长春出厂价基差报-30元/吨，周环比+136元/吨。

玉米及淀粉期货月间价差变化

图11、大商所玉米期货9-1价差走势



图12、大商所玉米淀粉期货7-9价差走势



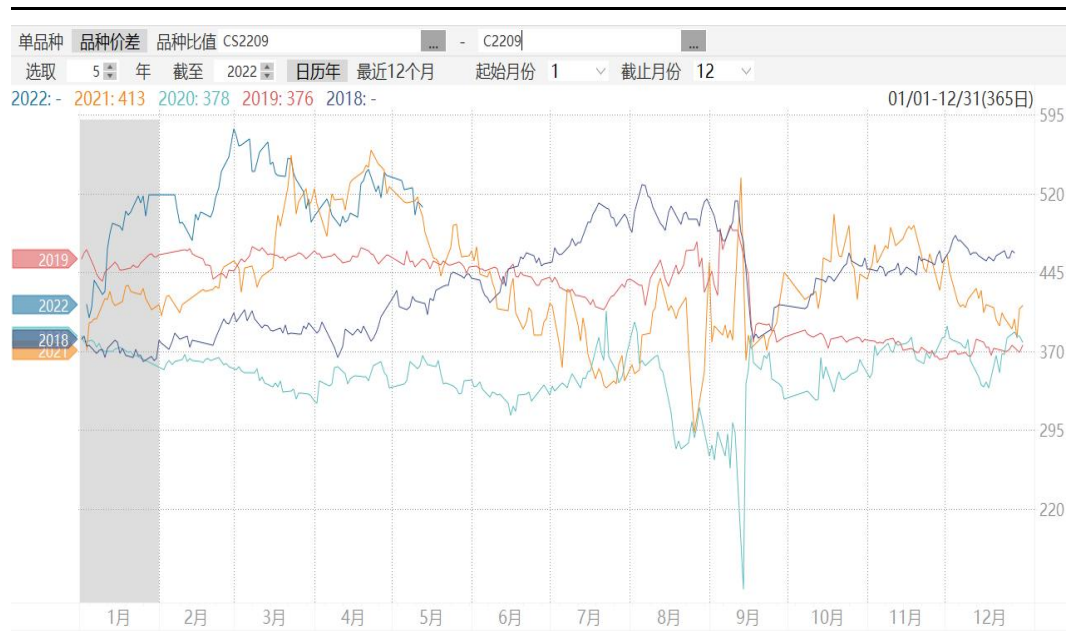
来源: wind

来源: wind

- 截至周五，玉米9-1价差报+25元/吨，周比-6元/吨。处于同期较高水平。
- 截至周五，淀粉7-9价差报-161元/吨，周比-56元/吨。处于同期最低水平，主要是淀粉需求较弱，对近月合约影响较大。

玉米及淀粉期货价差变化

图13、大商所淀粉-玉米期货主力合约价差走势



来源: wind

图14、淀粉-玉米现货价差走势

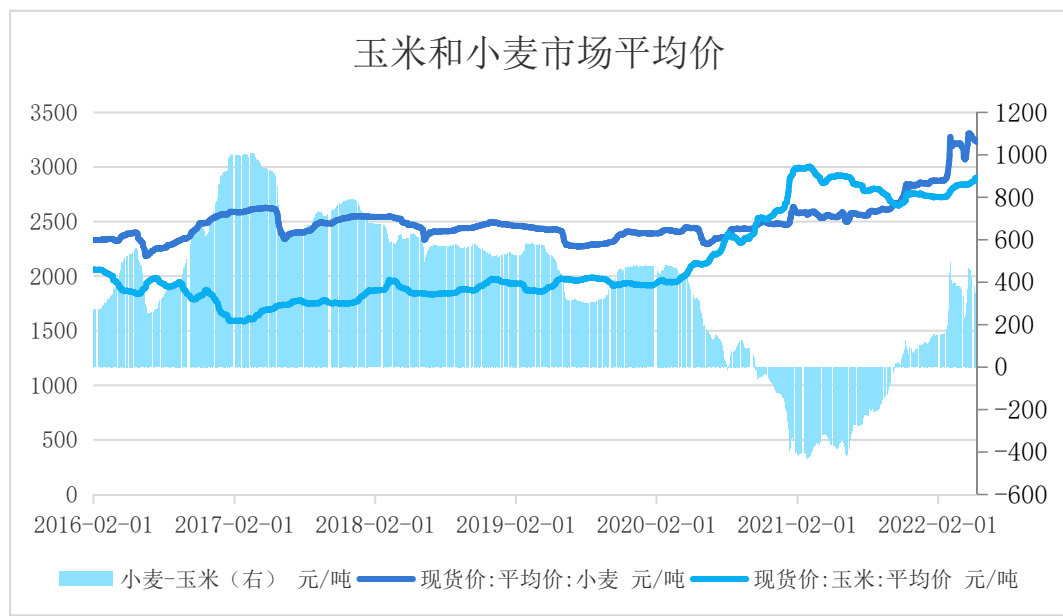


来源: 中国粮油商务网

➤ 截至周五, 淀粉-玉米9月合约价差报507元/吨, 现货价差报534元/吨。

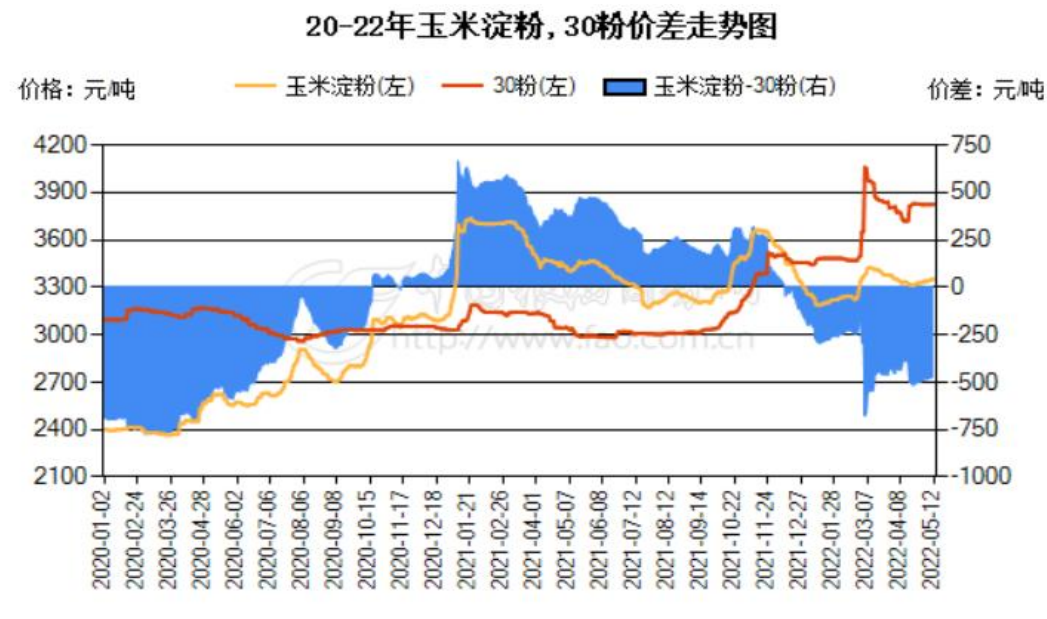
替代品价差变化

图15、小麦-玉米价差变化



来源: wind

图16、玉米淀粉-30粉价差变化



来源: wind 瑞达期货研究院

- 截至5月12日，玉米现货平均价为2901.76元/吨，小麦现货平均价为3231.11元/吨，小麦-玉米价差为329.35元/吨。小麦价格高企，玉米对小麦替代作用明显，继续刺激玉米需求量。
- 截至周五，玉米淀粉-30粉价差为-472元/吨，小麦价格大幅高于玉米价格，故而面粉价格明显高于玉米淀粉。

供应端：南北港口玉米库存变化情况

图17、广东港口玉米库存



来源：我的农产品网

图18、北方四港玉米库存



来源：我的农产品网

- Mysteel玉米团队调研数据显示，截止至5月6日，广东港内贸玉米库存共计74.7万吨，较上周增加0.3万吨；外贸库存39.5万吨，较上周增加0.6万吨。北方四港玉米库存共计365万吨，周比减少5万吨；当周北方四港下海量共计35.5万吨，周比增加19.7万吨。

供应端：售粮进度较为平稳

图19、玉米主要产区售粮进度

省份	本期	上期	产量 (万吨)	已售数量 (万吨)	去年同期 进度
黑龙江	96%	96%	4481	4302	98%
吉林	92%	89%	3554	3270	93%
辽宁	97%	96%	1937	1879	98%
内蒙古	97%	96%	2785	2701	97%
河北	89%	87%	1795	1598	91%
山东	90%	89%	2387	2148	93%
河南	93%	93%	2040	1897	97%
全国	94%	92%	18979	17795	95%
东北	95%	94%	12757	12152	96%
华北	91%	89%	6222	5643	93%

来源：我的农产品网

- 根据Mysteel玉米团队对全国7个省份，59个地市最新调查数据显示，截至5月12日，全国玉米主要产区售粮进度为94%，较上周增加2%，较去年同期偏慢1%。

「产业链情况-玉米」

供应端：进口利润倒挂明显

图20、5月13日美国进口玉米到港完税价

交货月	到岸完税价	理论进口利润	CBOT玉米	港口基差	FOB	CNF
2022年6月	3339.46	-389.46	7.9150	1.04	352.56	433.56
2022年7月	3336.52	-386.52	7.9150	1.03	352.16	433.16
2022年8月	3354.91	-404.91	7.6375	1.37	354.63	435.63
2022年9月	3410.80	-460.80	7.6375	1.56	362.11	443.11
2022年10月	3373.29	-423.29	7.5300	1.54	357.09	438.09
2022年11月	3373.29	-423.29	7.5300	1.54	357.09	438.09

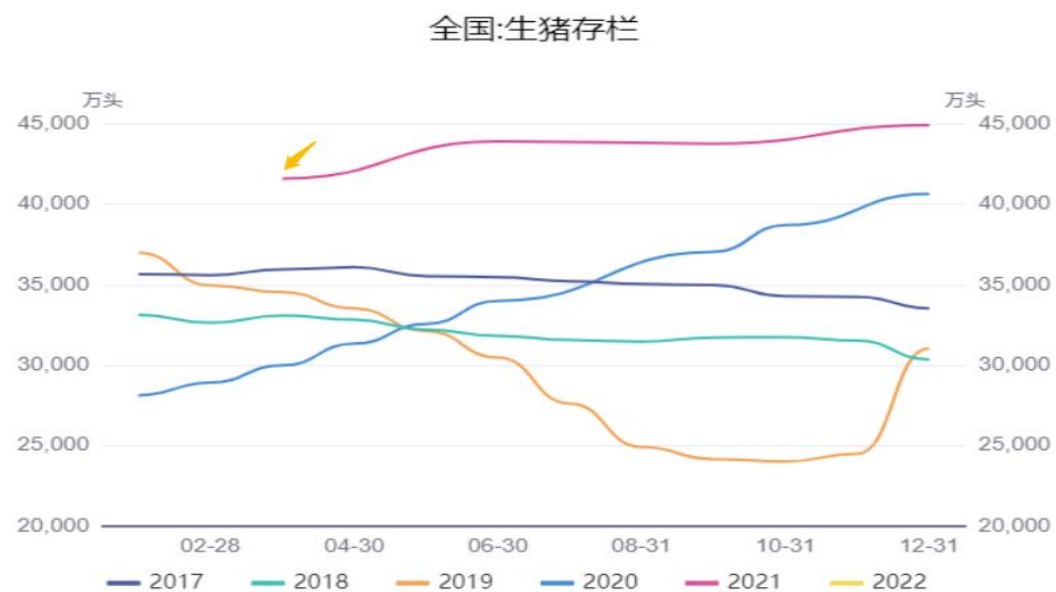
注：美湾港口运费为81.00美元/吨

来源：我的农产品网

- 俄乌冲突刺激下，CBOT玉米期价大幅上涨，进口利润倒挂明显，影响后期买船积极性。

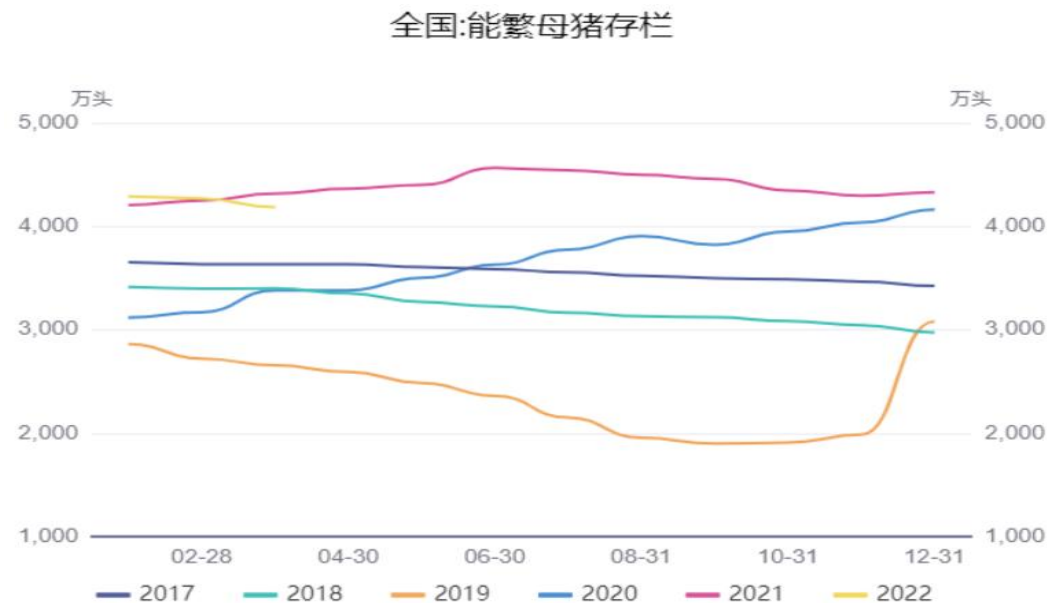
需求端：生猪存栏同比偏高，能繁母猪向正常保有量回调

图21、生猪存栏走势



来源：同花顺

图22、能繁母猪存栏走势

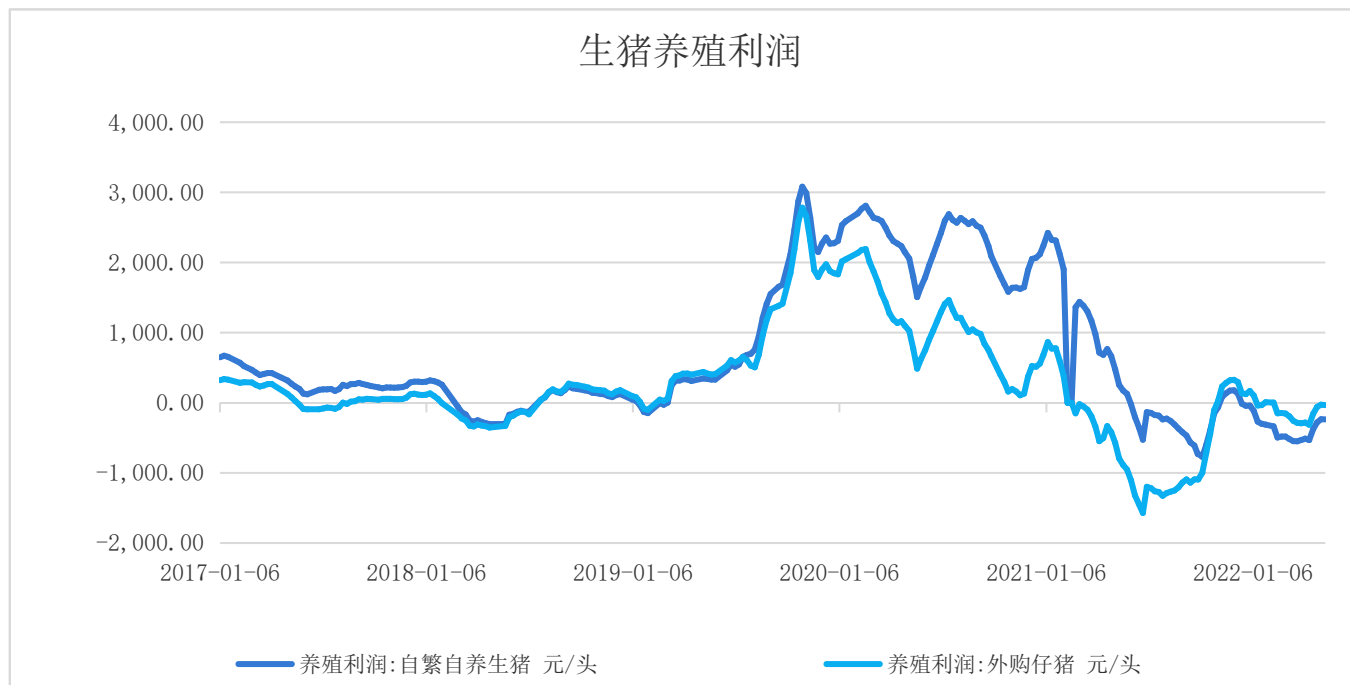


来源：同花顺

- 农业农村部数据显示，截止一季度末，生猪存栏量为44922万头，同比增长1.58%，处于近五年来最高水平。截止2022年3月，能繁母猪存栏量为4185万头，环比减少1.94%，同比减少3.08%。

需求端：养殖利润持续为负，行业面临去产能

图23、生猪养殖利润



来源: wind

- 截至5月13日，自繁自养生猪养殖利润-236.78元/头，外购仔猪养殖利润-33.11元/头。
- 养殖利润仍未负值，饲料需求还需关注后期产能去化情况。

需求端：深加工利润较好，生产积极性尚存

图24、主要地区玉米淀粉加工利润



来源：中国粮油商务网

图25、主要地区玉米酒精加工利润



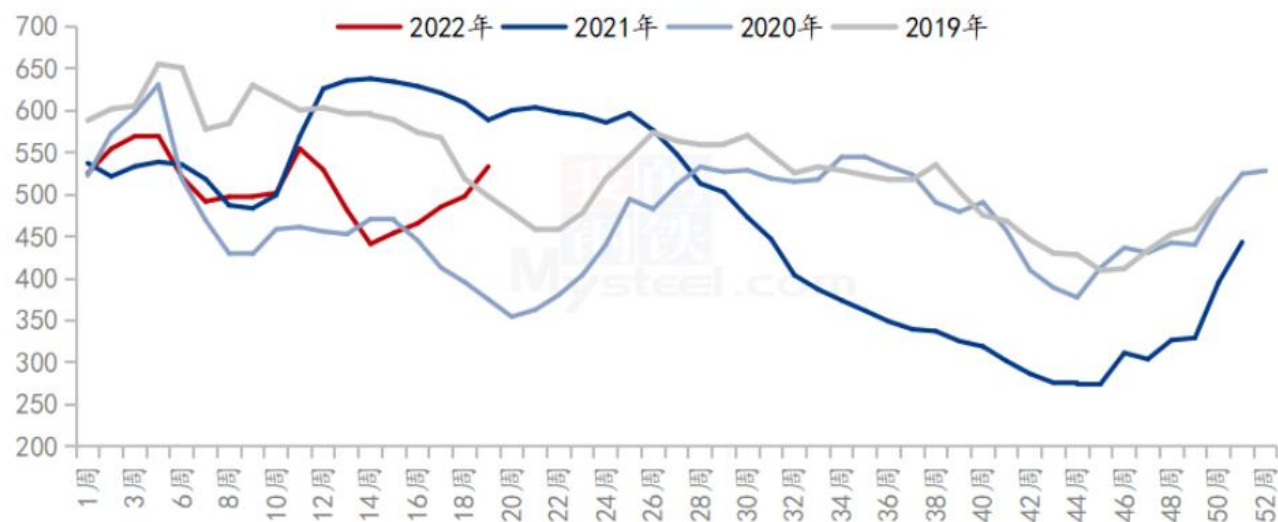
来源：中国粮油商务网

- 根据中国粮油商务网数据显示，截至5月12日，国内主要地区玉米淀粉加工利润如下，山东加工利润+77.78元/吨，河南加工利润+77.59元/吨，内蒙古加工利润+203.55元/吨。
- 国内主要地区玉米酒精加工利润如下：吉林加工利润200.46元/吨，黑龙江加工利润+271.96元/吨，河南加工利润+41.61元/吨，全国平均加工利润为+195.81元/吨。

供应端：整体库存继续回升

图26、深加工企业玉米周度库存变化

全国深加工企业玉米库存（单位：万吨）



来源：我的农产品网

- 根据Mysteel玉米团队对全国12个地区，96家主要玉米深加工厂家的最新调查数据显示，2022年第19周，截止5月11日加工企业玉米库存总量533.3万吨，较上周增加7.13%。

供应端：淀粉企业开机率及库存

图27、玉米淀粉企业开机率

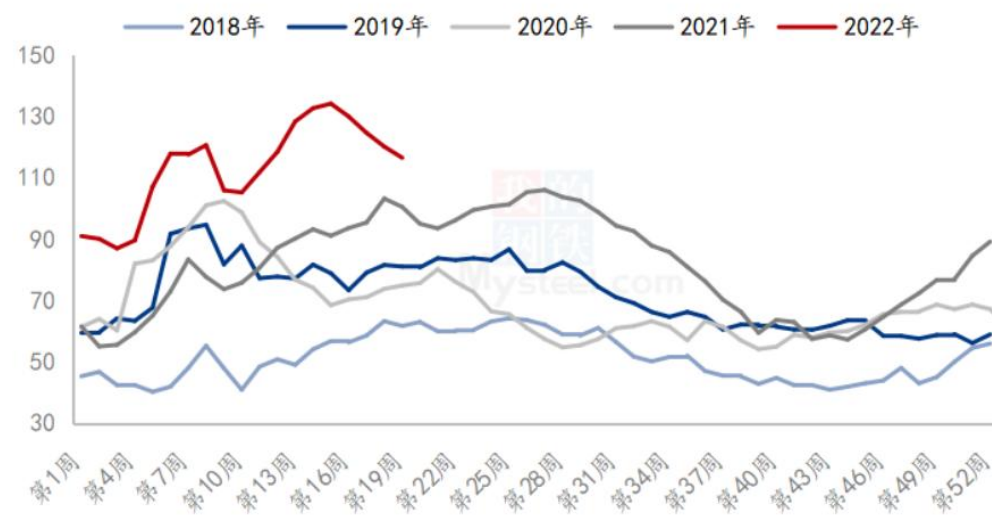
全国69家玉米淀粉企业开机率走势图



来源：我的农产品网

图28、玉米淀粉企业库存变化

全国69家玉米淀粉企业库存统计（万吨）

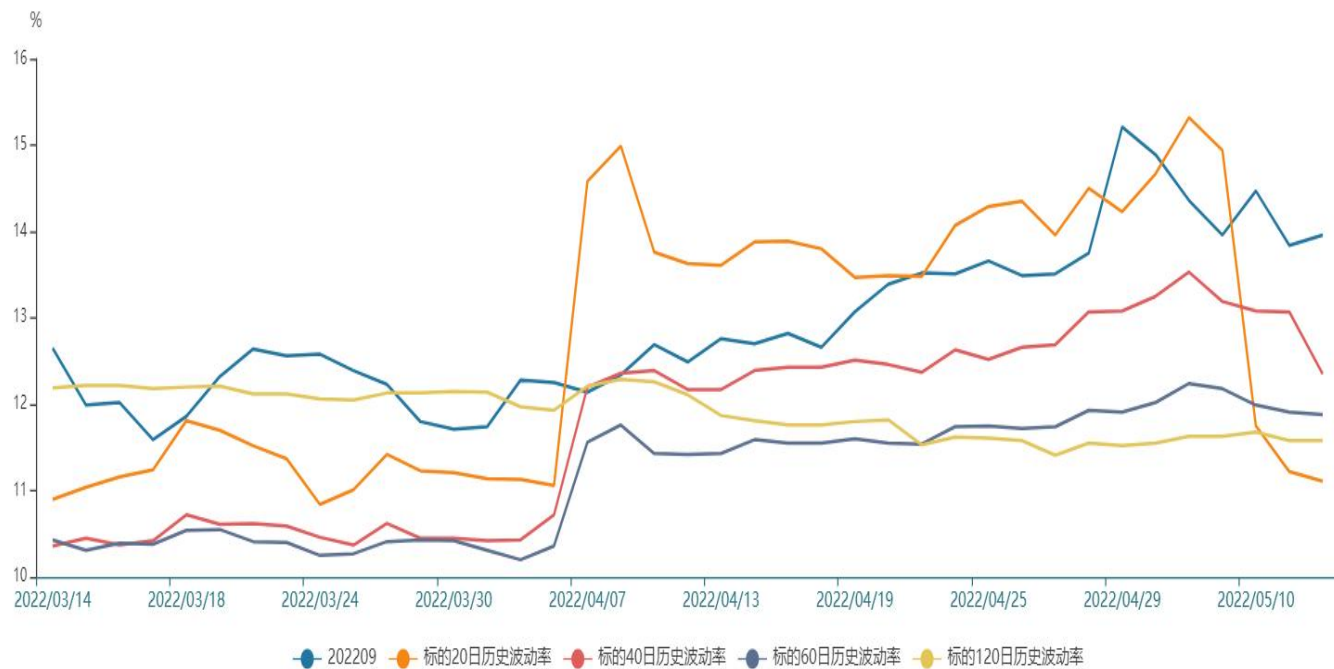


来源：我的农产品网

- 本周（5月5日-5月11日）全国玉米加工总量为53.75万吨，较上周玉米用量减少0.29万吨；周度全国玉米淀粉产量为28.47万吨，较上周产量减少0.17万吨。开机率为55.73%，较上周下降0.33%。
- 截至5月11日，玉米淀粉企业淀粉库存总量116.4万吨，较上周减少3.6万吨，降幅3.00%，月环比降幅13.15%；年同比增幅15.89%。

波动率处于最高水平

图29、隐含波动率变化



来源: wind

截至5月12日, 标的主力合约止跌回升, 对应期权隐含波动率为13.96%, 较上周同期14.89%上升-0.97%, 明显高于标的20日、40日、60日、120日历史波动率。

免责声明

本报告中的信息均来源于公开可获得资料，瑞达期货股份有限公司力求准确可靠，但对这些信息的准确性及完整性不做任何保证，据此投资，责任自负。本报告不构成个人投资建议，客户应考虑本报告中的任何意见或建议是否符合其特定状况。本报告版权仅为我公司所有，未经书面许可，任何机构和个人不得以任何形式翻版、复制和发布。如引用、刊发，需注明出处为瑞达期货股份有限公司研究院，且不得对本报告进行有悖原意的引用、删节和修改。

瑞达期货研究院简介

瑞达期货股份有限公司创建于1993年，目前在全国设立40多家分支机构，覆盖全国主要经济地区，是国内大型全牌照期货公司之一，是目前国内拥有分支机构多、运行规范、管理先进的专业期货经营机构。2012年12月完成股份制改制工作，并于2019年9月5日成功在深圳证券交易所挂牌上市，成为深交所期货第一股、是第二家登陆A股的期货上市公司。

研究院拥有完善的报告体系，除针对客户的个性化需要提供的投资报告和套利、套保操作方案外，还有晨会纪要、品种日评、周报、月报等策略分析报告。研究院现有特色产品有短信通、套利通、市场资金追踪、持仓分析系统、投顾策略、交易诊断系统、数据管理系统以及金发服务体系专供策略产品等。在创新业务方面，积极参与创新业务的前期产品研究，为创新业务培养大量专业人员，成为公司的信息数据中心、产品策略中心和人才储备中心。

瑞达期货研究院将继往开来，向更深更广的投资领域推进，为客户的期货投资奉上贴心、专业、高效的优质服务。