

M
A
R
K
E
T

R
E
S
E
A
R
C
H

R
E
P
O
R
T

市场研报



瑞达期货
RUIDA FUTURES



金尝发



瑞达期货研究院

黑色小组 螺纹期货周报 2020年10月30日



陈一兰 (F3010136、Z0012698)



关注瑞达研究院微信公众号

Follow us on WeChat

螺纹钢

一、核心要点

1、周度数据

观察角度	名称	上一周	本周	涨跌
期货 (RB2101)	收盘 (元/吨)	3616	3702	+86
	持仓 (手)	1149653	1152712	+3059
	前 20 名净持仓(手)	-80683	-75412	+5271
现货	上海 Φ20mmHRB400 螺纹钢 (元/吨)	3770	3820	+50
	基差 (元/吨)	154	118	-36

2、多空因素分析

利多因素	利空因素
螺纹钢社会库存下滑	快速拉高谨防套保盘入场
螺纹钢厂内库存下滑	国际油价疲软或影响大宗商品价格走势
原材料价格坚挺，炼钢成本支撑	

周度观点策略总结：本周螺纹钢期现货价格震荡上行。周初受原材料疲软影响，期价维持低位窄幅震荡，市场交投表现整体不温不火。下半周，受库存下滑支撑期螺低位突现拉涨行情，市场交投情绪积极，商家放量集中，价格顺势小幅抬升。下周螺纹钢期价或先扬后抑，首先本周螺纹钢周度产量为 363.48 万吨，较上周增加 4.63 万吨，较去年同期增加 7.34 万吨，整体上供应环境仍相对宽松；其次，本周螺纹钢厂内库存及社会库存继续双降，显示终端需求仍在回升，因此在供应相对宽松及需求回升的环境下，钢材震荡重心或继续上移。

技术上，RB2101 合约震荡上行，日线 MACD 指标显示 DIFF 与 DEA 向上运行，红柱小幅放大；日线 BOLL 指标显示上轨与中轴开口向上，期价运行于中轴上方。操作上建议，以 3640 为止损偏多交易。

二、周度市场数据

图1：螺纹钢现货价格



10月30日，上海三级螺纹钢20mm HRB400现货报价为3820元/吨，周环比+50元/吨；全国均价为3858元/吨，周环比+36元/吨。

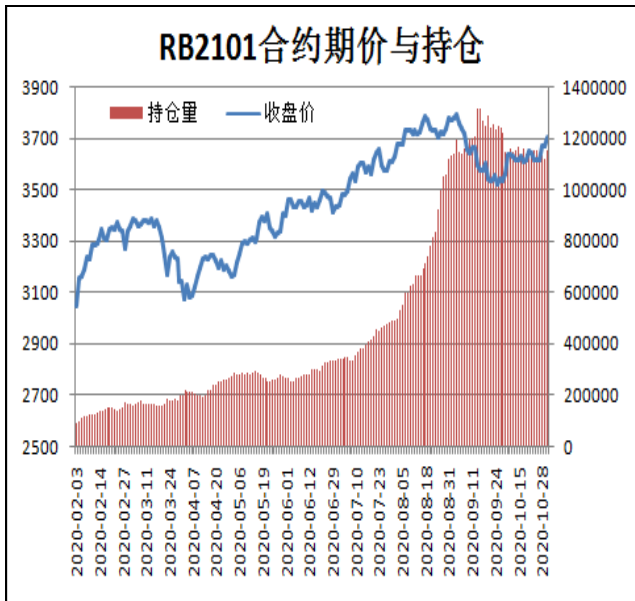
图2：西本新干线钢材价格指数



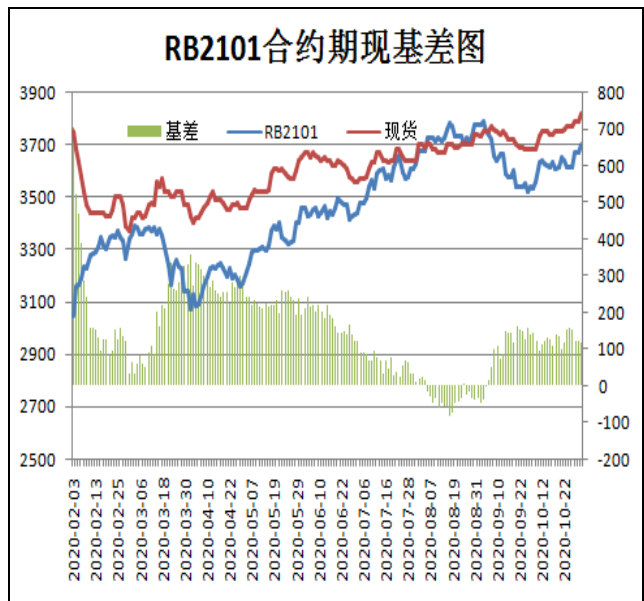
10月30日，西本新干线钢材价格指数为4050元/吨，周环比+40元/吨。

图3：螺纹钢主力合约价格走势

图4：螺纹钢主力合约期现基差



本周，RB2101合约震荡上行。



本周，螺纹钢现货价格弱于期货，30日期现基差为118，周环比-36元/吨。

图5：螺纹钢跨期套利



本周，RB2105合约走势弱于RB2101合约，30日价差为-149，周环比-33元/吨。

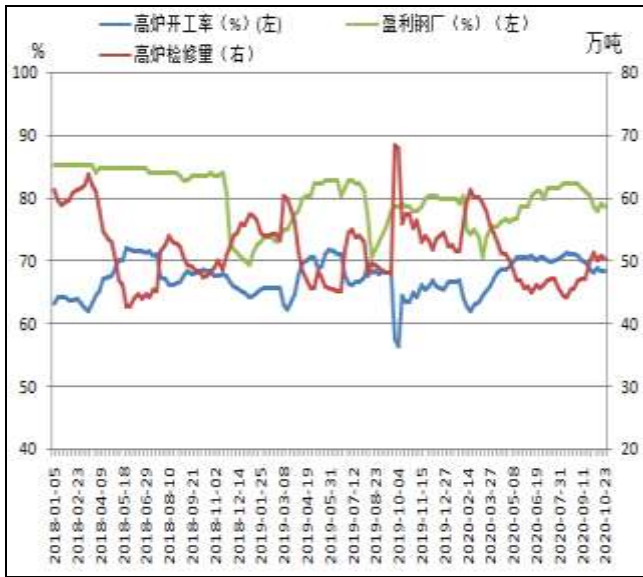
图6：热卷与螺纹钢跨品种套利



本周，HC2101合约走势弱于RB2101合约，30日价差为162元/吨，周环比-7元/吨。

图7：163家钢厂高炉开工率

图8：螺纹钢周产量及产能利用率



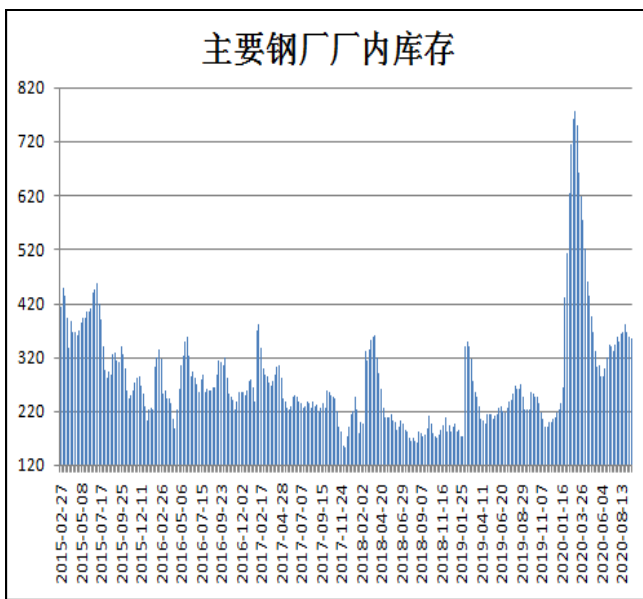
10月30日Mysteel调研247家钢厂高炉开工率87.50%，环比上周降0.78%，同比去年同期增3.52%；高炉炼铁产能利用率92.47%，环比增0.13%，同比增8.47%；钢厂盈利率90.04%，环比持平，同比降0.87%。



10月29日，据Mysteel监测的全国139家建材生产企业中螺纹钢周度产量为363.48万吨，较上周增加4.63万吨，较去年同期增加7.34万吨。

图9：样本钢厂螺纹钢厂内库存

图10：全国35城螺纹钢社会库存



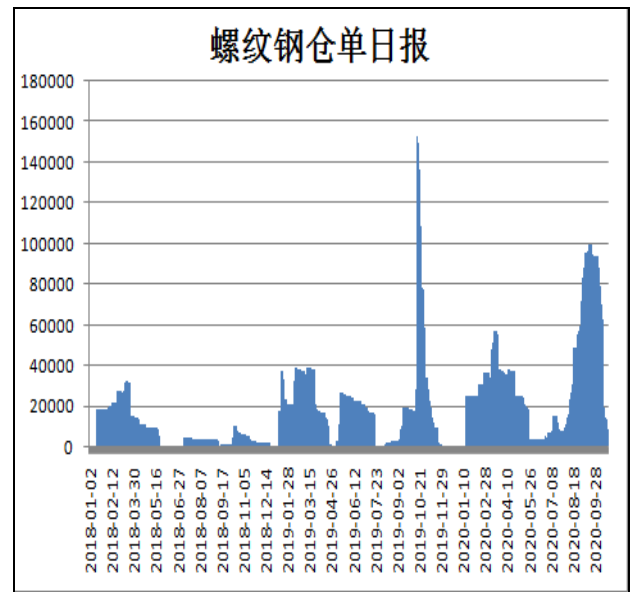
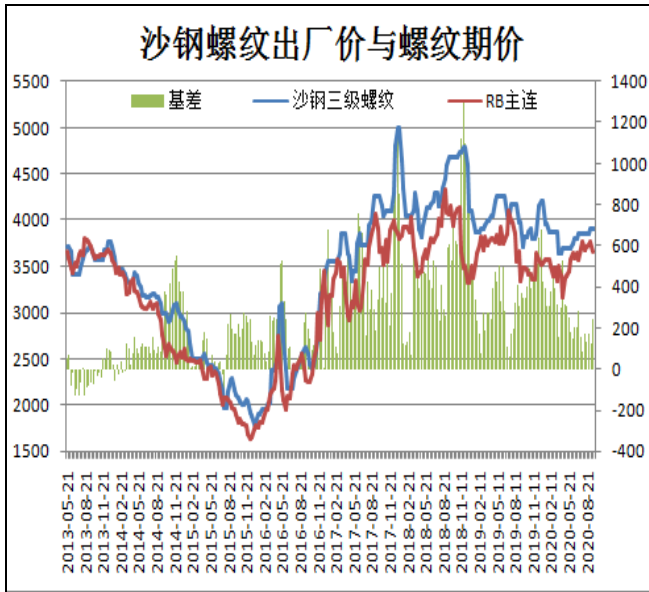
10月29日，据Mysteel监测的全国139家建材生产企业中螺纹钢厂内库存量为306.78万吨，较上周减少21.15万吨，较去年同期增加70.8万吨。



Mysteel统计数据显示，10月29日全国35个主要城市建筑钢材库量为674.72万吨，较上周减少55.75万吨，较去年同期增加302.55万吨。螺纹钢社会库存连续第三周下滑，且降幅扩大。

图11：沙钢调价政策

图12：上期所螺纹钢仓单日报



10月21日沙钢10月下旬建筑钢材品种出厂报价情况:螺纹钢价格持平,现HRB400Φ16-25mm螺纹钢出厂价格为3900元/吨,以上调整均为含税价,执行日期自2020年10月21日起。

30日上海期货交易所螺纹钢仓单日报为6231吨,周环比减少2068吨。

图13: 沪市终端线螺采购量

图14: 唐山钢坯库存量

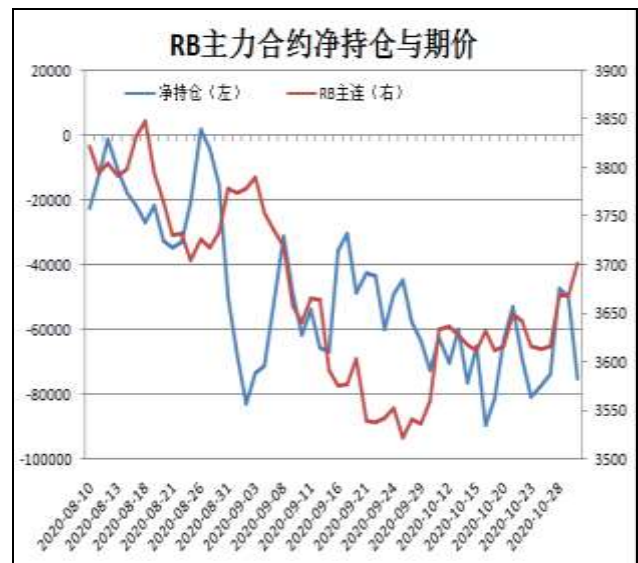


据统计数据显示,本周沪市终端线螺周度采购量为31600吨,较上一周减少3000吨。

10月30日,唐山钢坯库存量为34.291万吨,较上周减少4.02万吨,钢坯现货报价3450元/吨。

图15: 国内电弧炉开工率

图16: 螺纹主力合约前20名净持仓



截止10月30日，Mystee统计全国71家电弧炉钢厂，平均开工率为69.31%，与上周相比减少0.89%，同比去年上升0.26%。全国71家电弧炉钢厂周粗钢产量环比上周上升0.61%。

RB2101合约前20名净持仓情况，23日为净空80683手，30日为净空75412手，净空减少5271手，由于主流持仓空单减幅大于多单。

免责声明

本报告中的信息均来源于公开可获得资料，瑞达期货股份有限公司力求准确可靠，但对这些信息的准确性及完整性不做任何保证，据此投资，责任自负。本报告不构成个人投资建议，客户应考虑本报告中的任何意见或建议是否符合其特定状况。本报告版权仅为我公司所有，未经书面许可，任何机构和个人不得以任何形式翻版、复制和发布。如引用、刊发，需注明出处为瑞达期货股份有限公司研究院，且不得对本报告进行有悖原意的引用、删节和修改。