

M
A
R
K
E
T

R
E
S
E
A
R
C
H

R
E
P
O
R
T

市场研报



瑞达期货
RUIDA FUTURES



金尝发



瑞达期货研究院

农产品组 红枣期货周报 2021年04月16日

联系方式：研究院微信号



金融投资专业理财
JINRONGTOUZI ZHUANYELICAI

瑞达期货王翠冰

期货从业资格证：F3030669

投资咨询从业资格证：Z0015587



关注瑞达研究院微信公众号

Follow us on WeChat

红枣

一、核心要点

1、周度数据

观察角度	名称	上一周	本周	涨跌
期货	收盘（元/吨）	10145	10230	+85
	持仓（手）	16746	17309	+563
	前 20 名净持仓	+881	+59	-822
现货	红枣（元/吨）	9380	9300	-80

2、多空因素分析

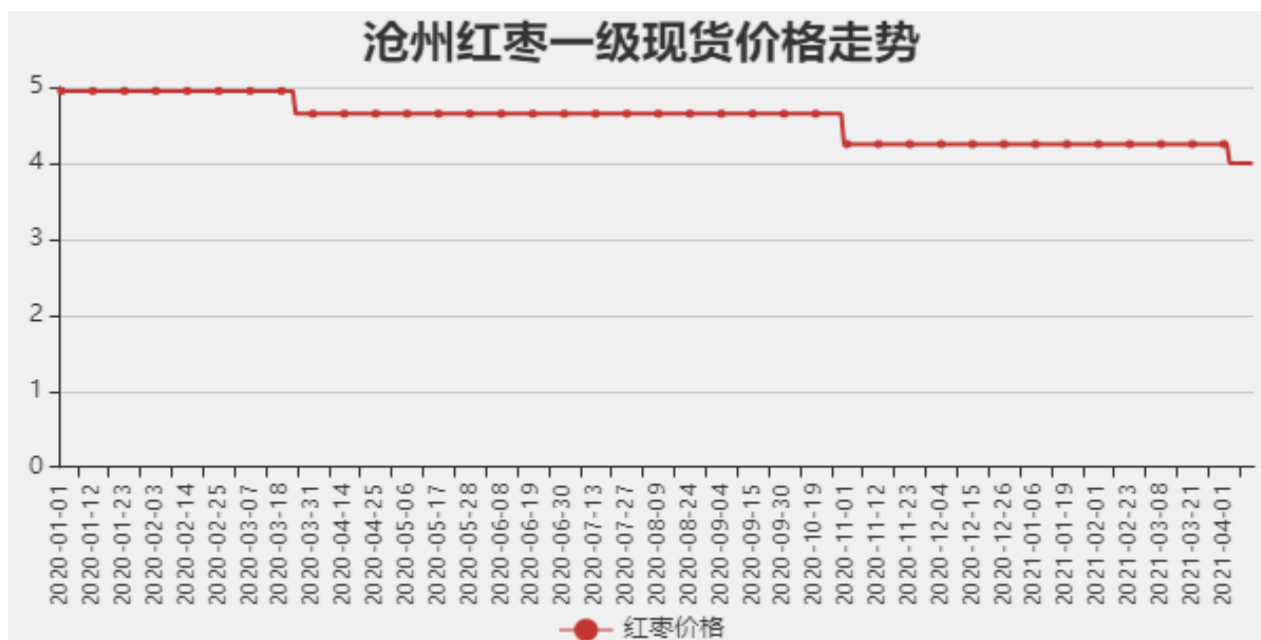
利多因素	利空因素
优质枣挺价持续，支撑红枣现货价格。	产区红枣品质参差不齐，存货商采购积极性下降。
	下游终端需求转入淡季

周度观点策略总结：本周红枣期货 2109 合约期价小幅收涨，周度涨幅约为 0.84%。本周主销区红枣现货报价下调为主，全国一级红枣平均价格 4.65 元/斤，新疆阿拉尔一级灰枣价格 4.75 元/斤，河北沧州一级灰枣价格 4.0 元/斤，全国红枣现货价格稳中下调。目前红枣市场上优质货源挺价较强，加之近期加工产区交易氛围有所提升，在一定程度上支撑红枣市场。据天下粮仓对山东、河北等 31 家企业调研，截止 4 月 16 日全国红枣库存量为 780 吨，较上周的 8308 吨减少 231 吨，减幅为 2.87%，本周红枣去库速度缓慢，部分多数加工厂库存开始累库，考虑到目前红枣下游消费处于淡季，阶段性供应增加仍限制红枣价格反弹空间。操作上，CJ2109 合约建议短期在 10000-10450 元/吨区间高抛低吸。

二、 周度市场数据

1、 河北沧州一级灰枣现货价格

图1：河北沧州一级灰枣价格走势

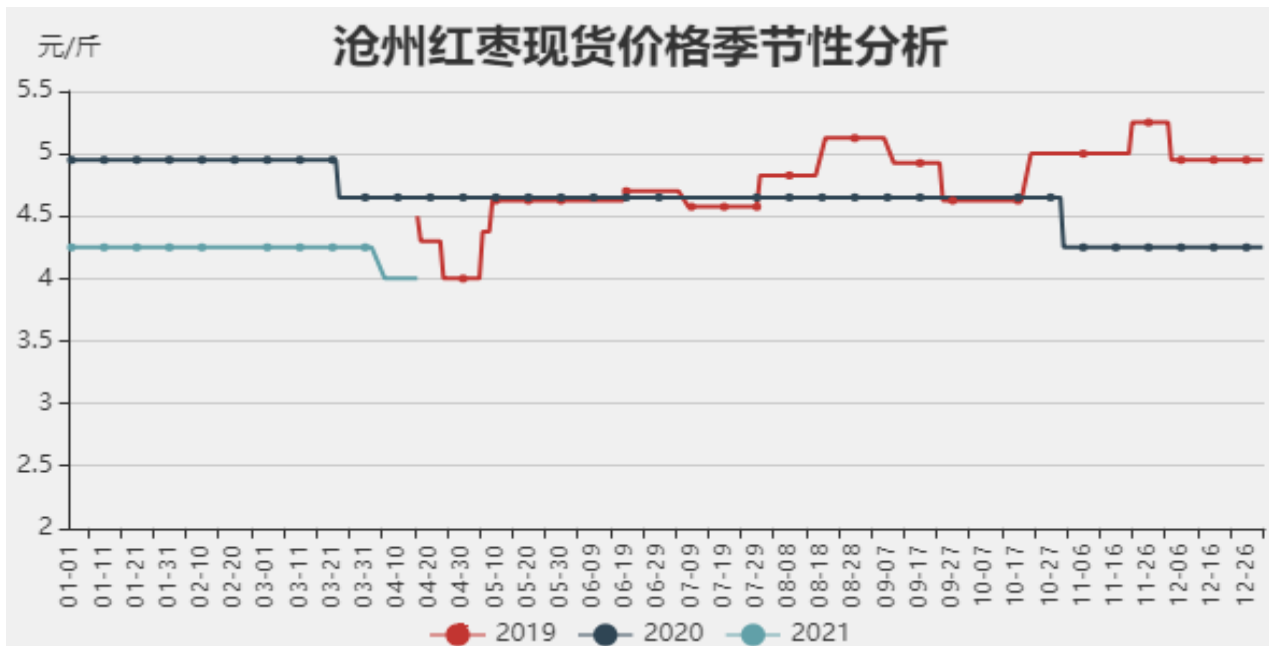


数据来源：瑞达期货研究院 天下粮仓

截止2021年4月16日，河北沧州一级灰枣价格为4.0元/斤，较上周相对持平。

河北沧州一级灰枣现货价格季节性分析

图2：河北沧州一级灰枣价格季节性分析

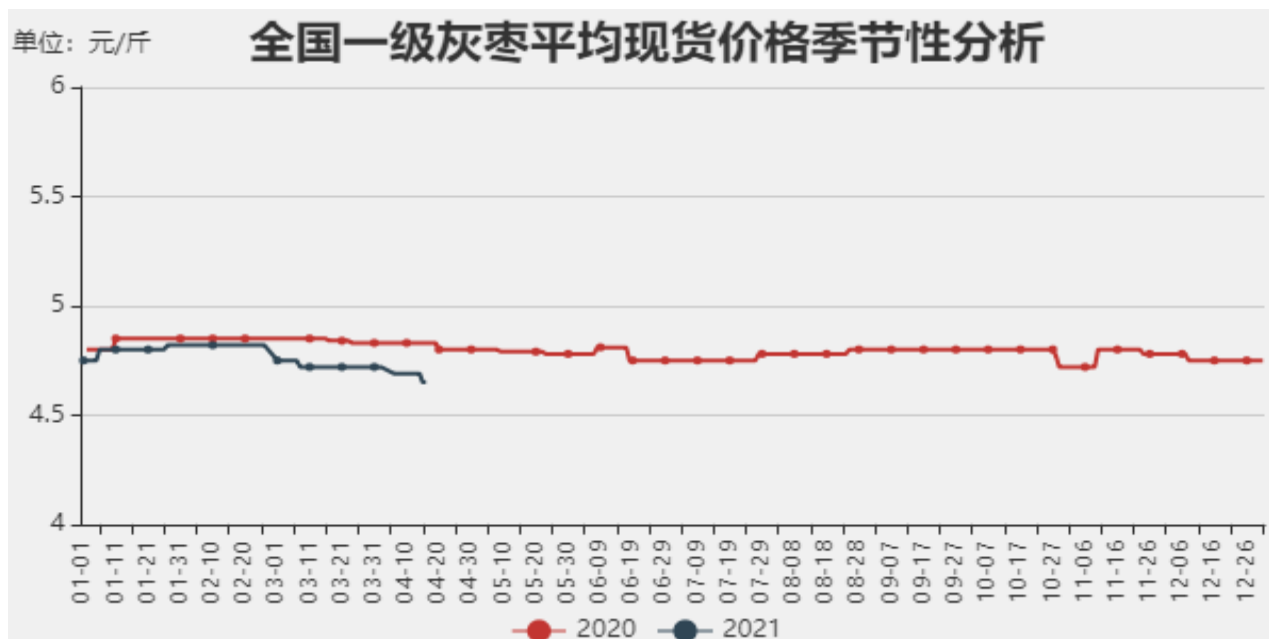


数据来源：瑞达期货研究院 天下粮仓

截止2021年4月16日，河北沧州一级灰枣价格为4.0元/斤，处于近三年相对低位水平。

2、全国一级灰枣平均现货价格走势

图3：全国一级灰枣平均现货价格走势

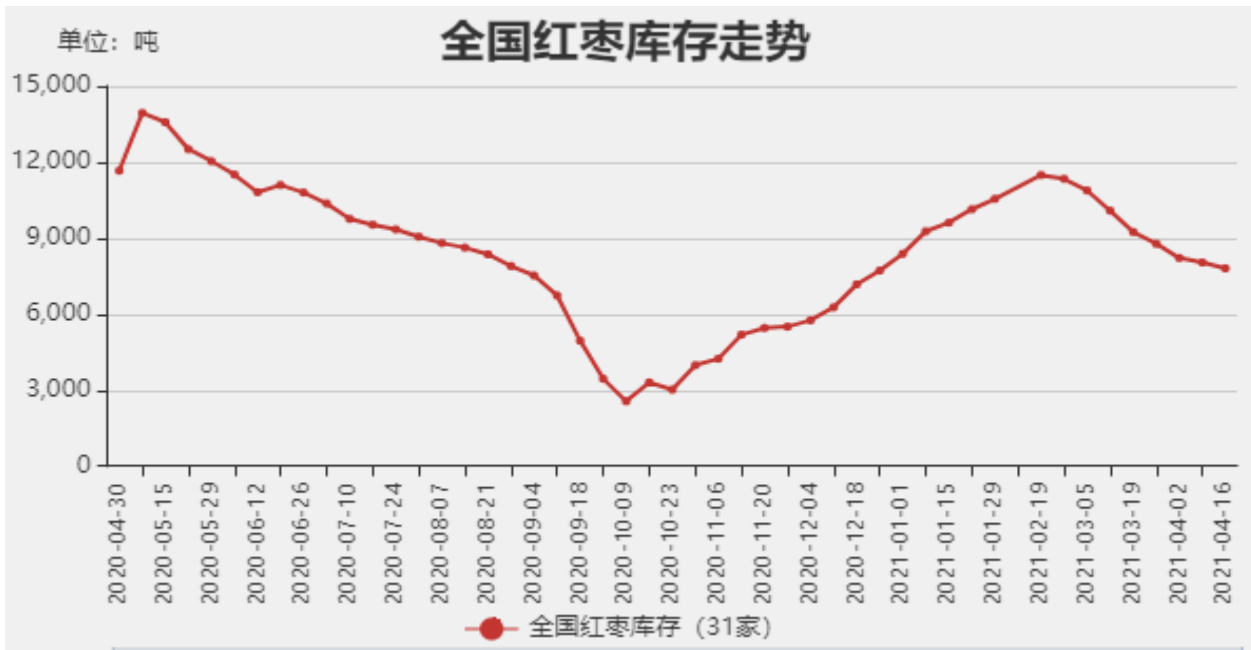


数据来源：瑞达期货研究院 天下粮仓

截止2021年4月16日，全国一级灰枣市场平均现货价格为4.65元/斤，较上周环比下跌0.04元/斤。

3、全国红枣库存走势

图4：全国红枣库存走势



数据来源：天下粮仓 瑞达期货研究院

据天下粮仓对山东、河北等31家企业调研，截止4月16日全国红枣库存量为780吨，较上周的8308吨减少231吨，减幅为2.87%。

4、红枣基差走势

图5：红枣基差走势



数据来源：瑞达研究院 Wind

截止2021年4月16日，全国红枣现货价与红枣期货2109合约的基差为-930，基差继续缩小。

5、郑商所红枣仓单情况

图6：红枣注册仓单及有效预报



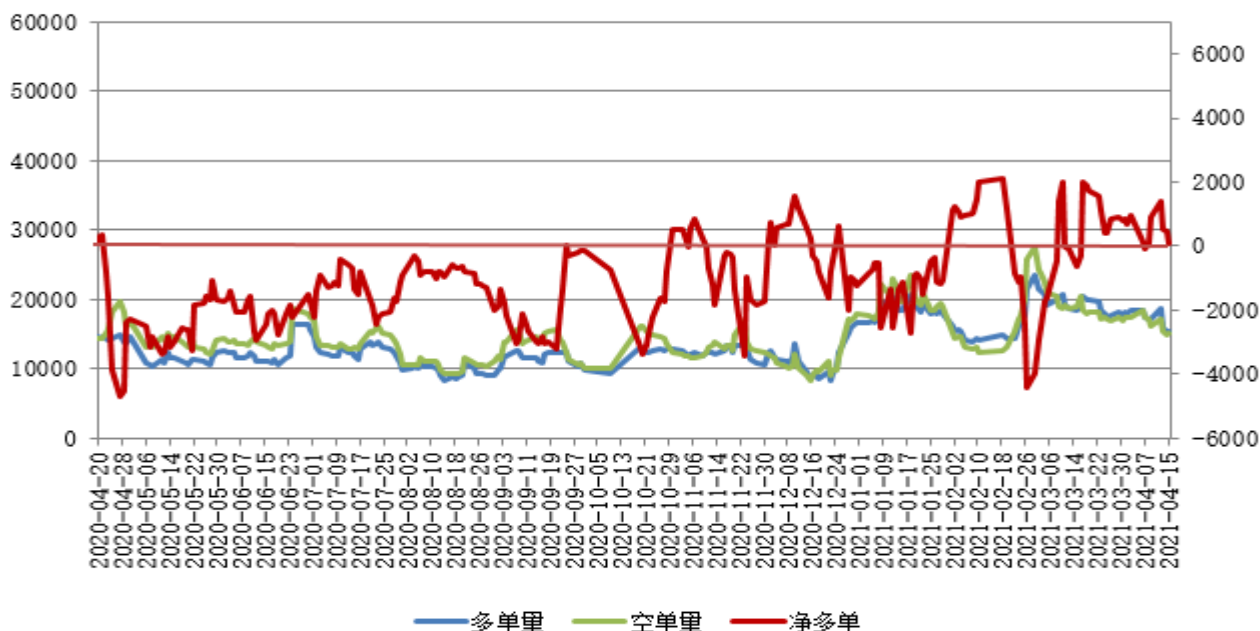
数据来源：瑞达研究院 Wind（备注1张仓单=1手*5元/吨）

截止2021年4月16日，红枣期货仓单为1450张，有效预报为826张。

6、郑州红枣期货前二十名净持仓情况分析

图7：郑州红枣期货前20名持仓情况分析

郑州红枣期货前二十名持仓分析



数据来源：瑞达研究院 郑商所（右轴为净持仓指标）

截止2021年4月16日，红枣期货前二十名净持仓为+59手，多头持仓为15672手，空头持仓为15613手。

本报告中的信息均来源于公开可获得资料，瑞达期货股份有限公司力求准确可靠，但对这些信息的准确性及完整性不做任何保证，据此投资，责任自负。本报告不构成个人投资建议，客户应考虑本报告中的任何意见或建议是否符合其特定状况。本报告版权仅为我公司所有，未经书面许可，任何机构和个人不得以任何形式翻版、复制和发布。如引用、刊发，需注明出处为瑞达期货股份有限公司研究院，且不得对本报告进行有悖原意的引用、删节和修改。

