

「2023.06.30」

红枣市场周报

供强需弱，郑枣或弱势震荡

作者：王翠冰

期货投资咨询证号：Z0015587

联系电话：0595-36208232

关注我们获取
更多资讯



业务咨询
添加客服



目录



1、周度要点小结



2、期现市场



3、产业情况



4、期股关联

「周度要点小结」

➤ 行情分析:

- 行情回顾：本周郑枣期价下跌，周度跌幅约1.41%
- 行情展望：据 Mysteel 农产品调研数据统计，截止2023年6月29日红枣本周36家样本点物理库存在11589吨，较上周减少38吨，环比减少0.33%，同比增加32.73%。本周库存降幅速度放缓，红枣下游正值传统淡季，市场购销清淡，端午节后市场走货仍显平平，整体去库缓慢。随着淡季天气转热，时令鲜果上市量加大，干制产品消化速度放缓明显。目前红枣正值传统淡季，市场购销清淡，整体去库缓慢。销区市场供应相对充足，河北市场到货均为等外、分级后原料，客商按需采购，市场出摊率下降，成交一般，广州如意坊市场到货质量不同价格不一，优质好货较为受众。
- 策略建议：操作上，建议郑枣2309合约短期逢高抛空思路对待。

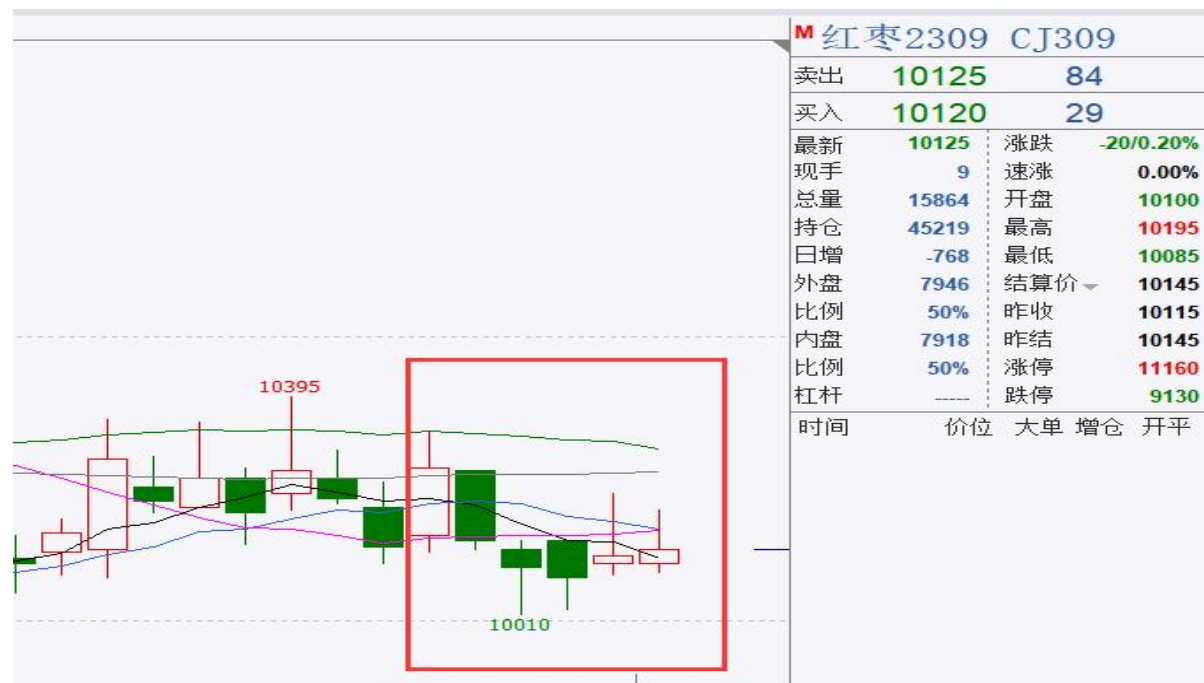
未来交易提示:

- 1、关注库存
- 2、消费端

「期现市场情况」

本周红枣期货价格下跌

图1、郑枣主力合约价格走势



来源：郑商所 瑞达期货研究院

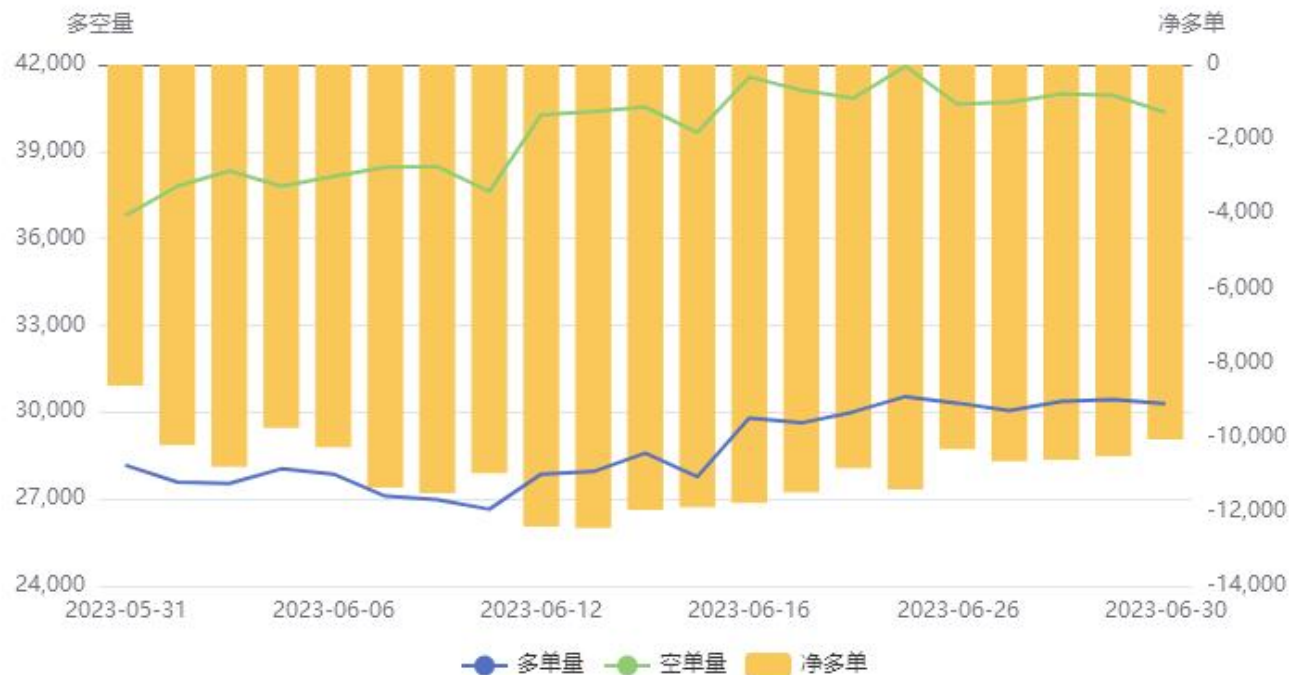
本周郑枣2309合约期价下跌，周度跌幅约1.41%。

「期现市场情况」

本周红枣期货前二十名持仓情况

图2、红枣期货前二十名持仓情况

红枣(CJ)前20持仓量变化



来源：郑商所 瑞达期货研究院

截止2023年6月30日，红枣期货前二十名净持仓为-10063手。

本周郑枣期货仓单情况

图3、郑枣期货仓单及有效预报情况

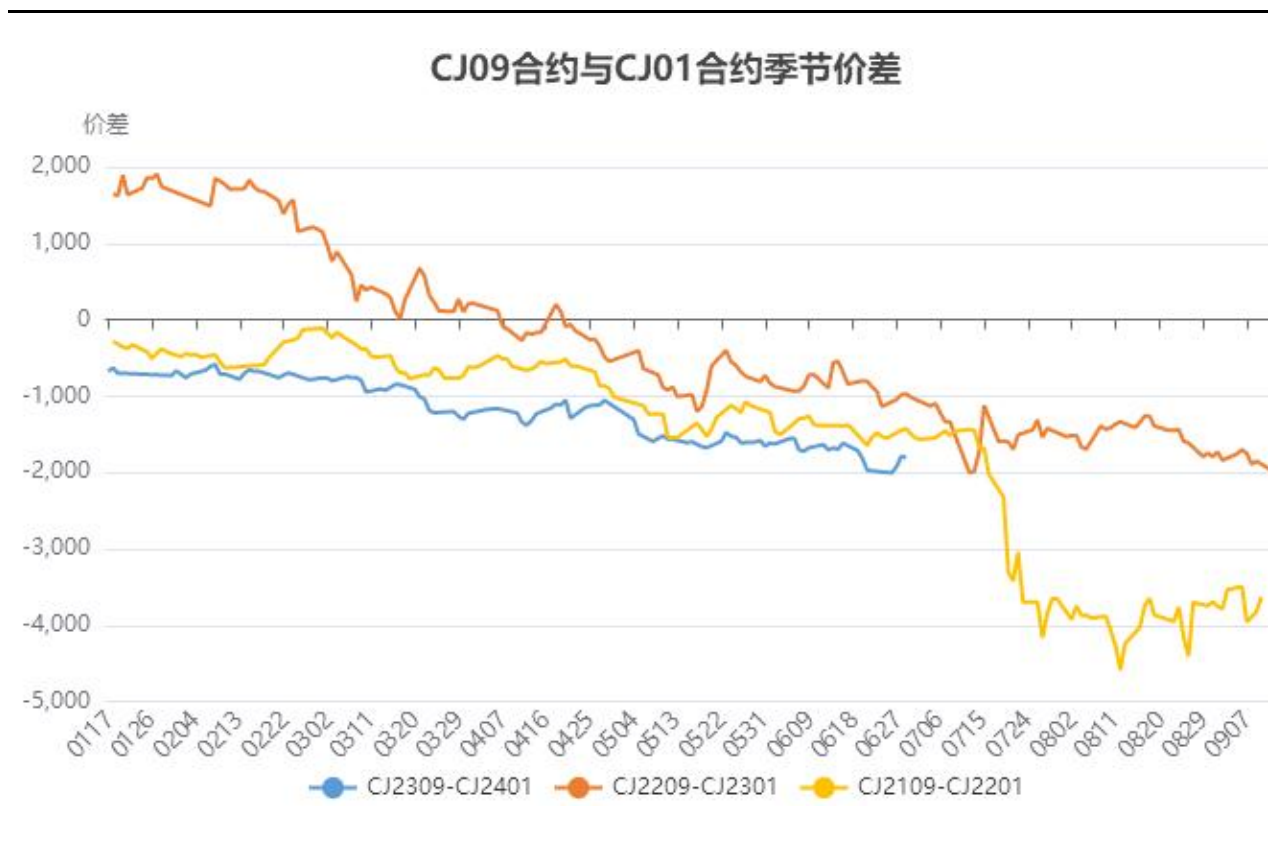


来源：郑商所 瑞达期货研究院

截止6月30日，郑枣仓单数量为16795张。

本周郑枣期货价差

图4、郑枣9-1合约价差走势



来源：郑商所 瑞达期货研究院

截止2023年6月30日，郑商所红枣期货2309合约与2401合约价差为-1735元/吨。

本周红枣期货基差

图5、河北一级红枣现货价格与红枣主力合约基差走势



来源：郑商所、我的农产品网 瑞达期货研究院

截止2023年6月30日，河北一级灰枣现货价与红枣期货2309合约的基差为-1625元/吨。

本周主产区红枣统货价格持稳

图6、主产区红枣统货现货价格走势



来源：我的农产品网、瑞达期货研究院

截止2023年6月30日，阿克苏红枣统货价格为4.90元/公斤，阿拉尔红枣统货价格为5.25元/公斤，喀什红枣统货价格为5.4元/公斤。

「期现市场情况」

本周一级红枣现货价格持稳

图7、河北一级红枣现货价格季节性走势

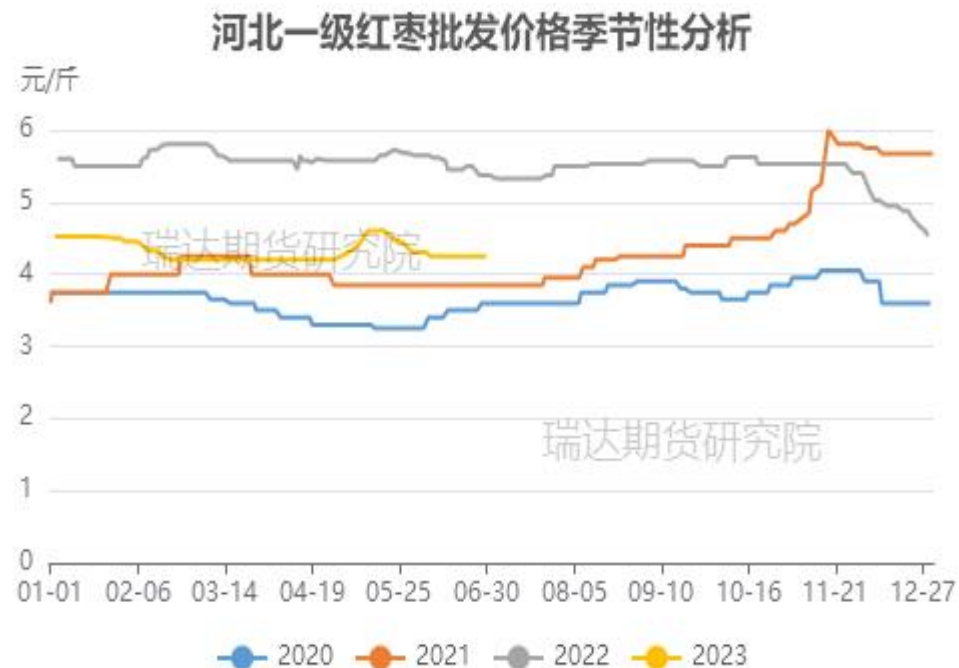


图8、主销区一级红枣现货价格走势



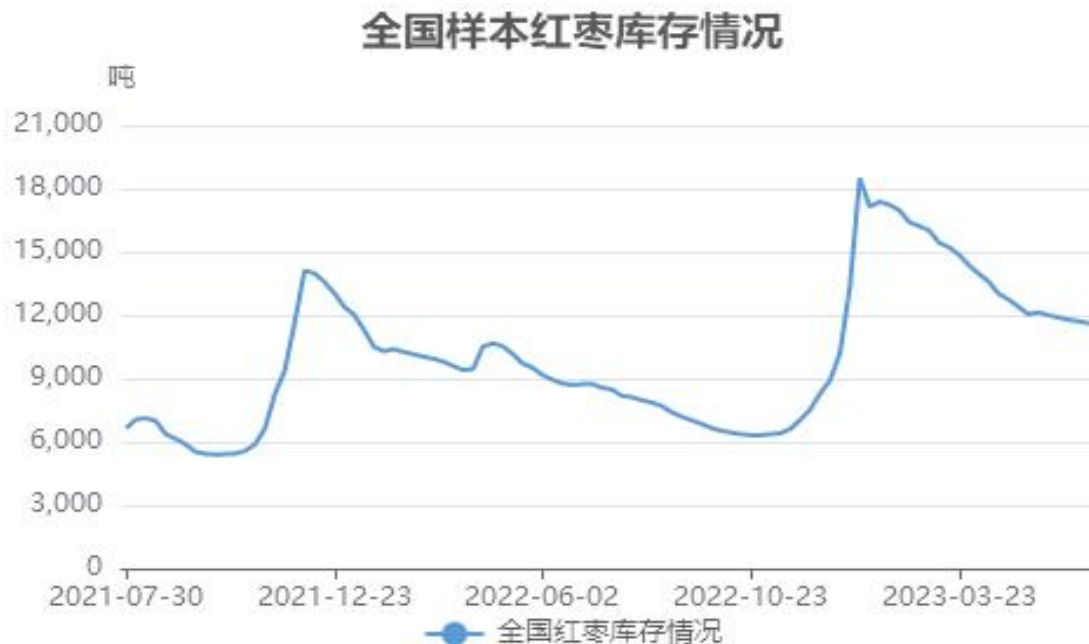
来源：我的农产品网 瑞达期货研究院

来源：我的农产品网、 瑞达期货研究院

截止2023年6月30日，河北沧州一级灰枣批发价格为4.25元/斤，河南一级灰枣批发价格为4.25元/斤。

供应端——本周样本点红枣库存下滑

图9、全国红枣库存走势



来源：我的农产品网、 瑞达期货研究院

据 Mysteel 农产品调研数据统计，截止2023年6月29日红枣本周36家样本点物理库存在11589吨，较上周减少38吨，环比减少0.33%，同比增加32.73%。

供应端——红枣产量增产为大概率

图10、全国红枣产量变化



来源：新闻整理、 瑞达期货研究院

2022年，高价原料提升了枣农的种植管理，生产投入积极性较高，红枣品质优势提高，加之新枣下树时间延迟了20天左右，大大提高了红枣的干度，新产季红枣产量较上一产季可能出现恢复性增产，预估新产季红枣较上年度增产2-3成左右。

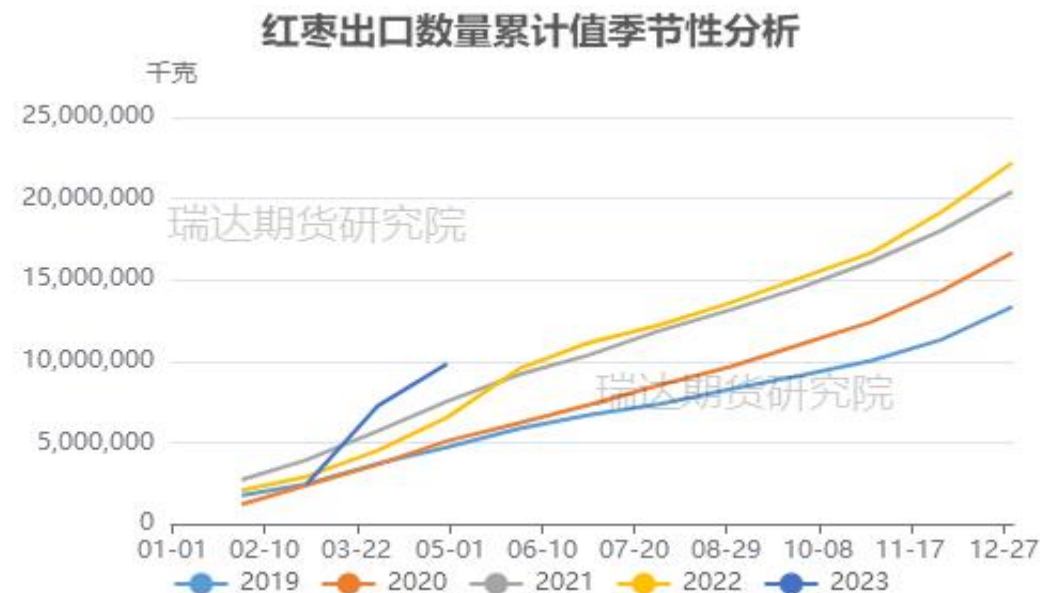
需求端——当月红枣出口量增加

图11、红枣出口量季节性走势



来源：海关总署、瑞达期货研究院

图12、红枣累计出口量走势



来源：海关总署、瑞达期货研究院

海关总署数据显示，2023年5月份我国红枣出口量2154753千克，出口金额5926638美元，出口量环比减少16.2%，同比减少27.79%，1-5月份累计出口11983895千克，累计同比增加25.91%。

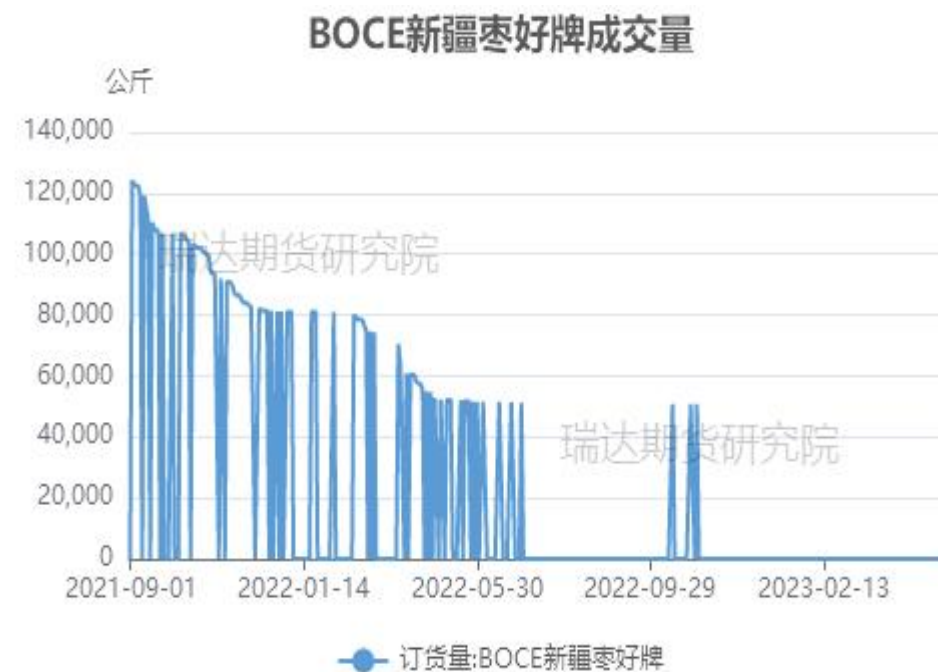
需求端——BOCE新疆枣好牌交易冷清

图13、BOCE新疆枣好牌订货量（日，公斤）



来源：wind 瑞达期货研究院

图14、BOCE新疆枣好牌成交量（日，公斤）



来源：wind 瑞达期货研究院

本周BOCE新疆枣好牌订货量少量成交

股市--好想你

图15、好想你市盈率



来源: wind 瑞达期货研究院

免责声明

本报告中的信息均来源于公开可获得资料，瑞达期货股份有限公司力求准确可靠，但对这些信息的准确性及完整性不做任何保证，据此投资，责任自负。本报告不构成个人投资建议，客户应考虑本报告中的任何意见或建议是否符合其特定状况。本报告版权仅为我公司所有，未经书面许可，任何机构和个人不得以任何形式翻版、复制和发布。如引用、刊发，需注明出处为瑞达期货股份有限公司研究院，且不得对本报告进行有悖原意的引用、删节和修改。

瑞达期货研究院简介

瑞达期货股份有限公司创建于1993年，目前在全国设立40多家分支机构，覆盖全国主要经济地区，是国内大型全牌照期货公司之一，是目前国内拥有分支机构多、运行规范、管理先进的专业期货经营机构。2012年12月完成股份制改制工作，并于2019年9月5日成功在深圳证券交易所挂牌上市，成为深交所期货第一股、是第二家登陆A股的期货上市公司。

研究院拥有完善的报告体系，除针对客户的个性化需要提供的投资报告和套利、套保操作方案外，还有晨会纪要、品种日评、周报、月报等策略分析报告。研究院现有特色产品有短信通、套利通、市场资金追踪、持仓分析系统、投顾策略、交易诊断系统、数据管理系统以及金发服务体系专供策略产品等。在创新业务方面，积极参与创新业务的前期产品研究，为创新业务培养大量专业人员，成为公司的信息数据中心、产品策略中心和人才储备中心。

瑞达期货研究院将继往开来，向更深更广的投资领域推进，为客户的期货投资奉上贴心、专业、高效的优质服务。