

「2024.08.30」

红枣市场周报

节日效应提振，短期或限制下跌

研究员：

许方莉 期货从业资格证号 F3073708

期货投资咨询从业证书号 Z0017638

关注我们获
取更多资讯



业务咨询
添加客服



目录



1、周度要点小结



2、期现市场



3、产业情况



4、期权市场及期股关联

- 行情回顾：本周郑枣主力价格低位反弹，涨幅约3.43%。
- 行情展望：随着天气逐渐转凉，红枣下游淡季向旺季过渡阶段滋补类需求有所提升，叠加中秋备货提振下，客商拿货积极性较高，市场交易氛围活跃。据 Mysteel 农产品调研数据统计，截止2024年8月29日红枣本周36家样本点物理库存在5119吨，较上周减少108吨，环比减少2.07%，同比减少45.93%，本周样本点库存继续下降，市场到货持续，现货价格以稳为主。
- 策略建议：操作上，建议郑枣2501合约短期在9900-10600元/吨区间高抛低吸。

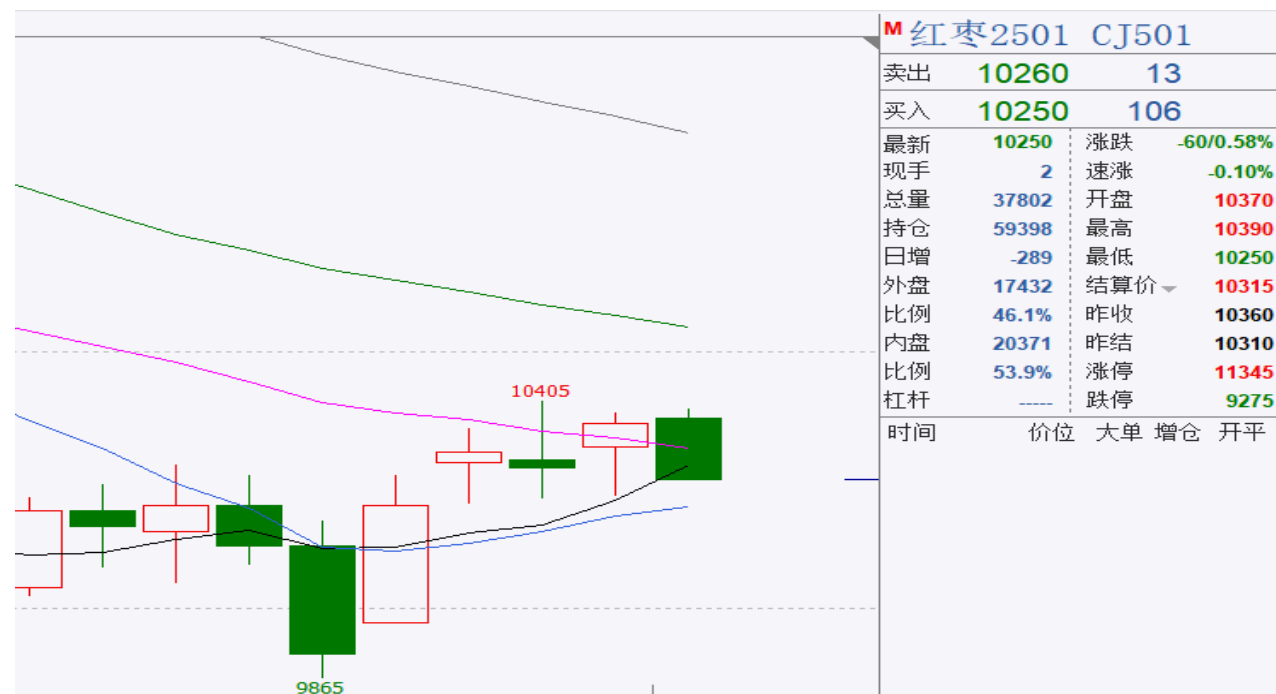
未来交易提示：

- 1、天气影响
- 2、消费端

「期现市场情况」

本周红枣期货价格走势

图1、郑枣主力合约价格走势



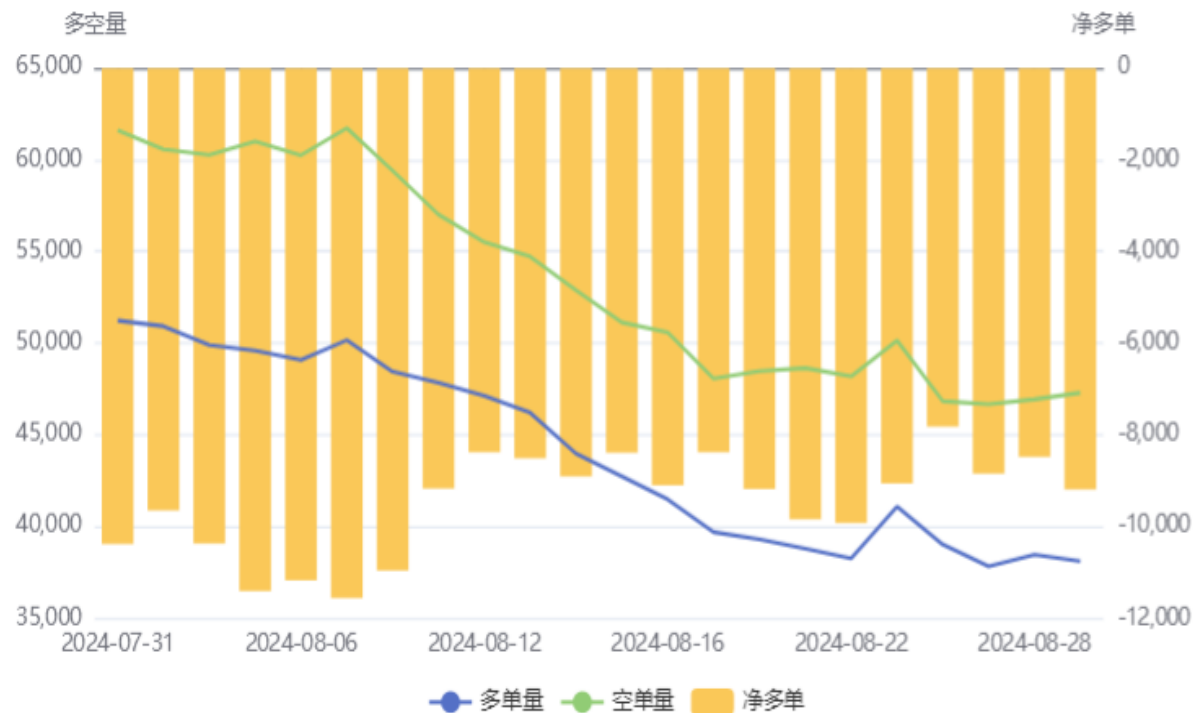
来源：郑商所 瑞达期货研究院

本周郑枣2501合约价格反弹，周度涨幅约3.43%。

本周红枣期货前二十名持仓情况

图2、红枣期货前二十名持仓情况

红枣(CJ)前20持仓量变化

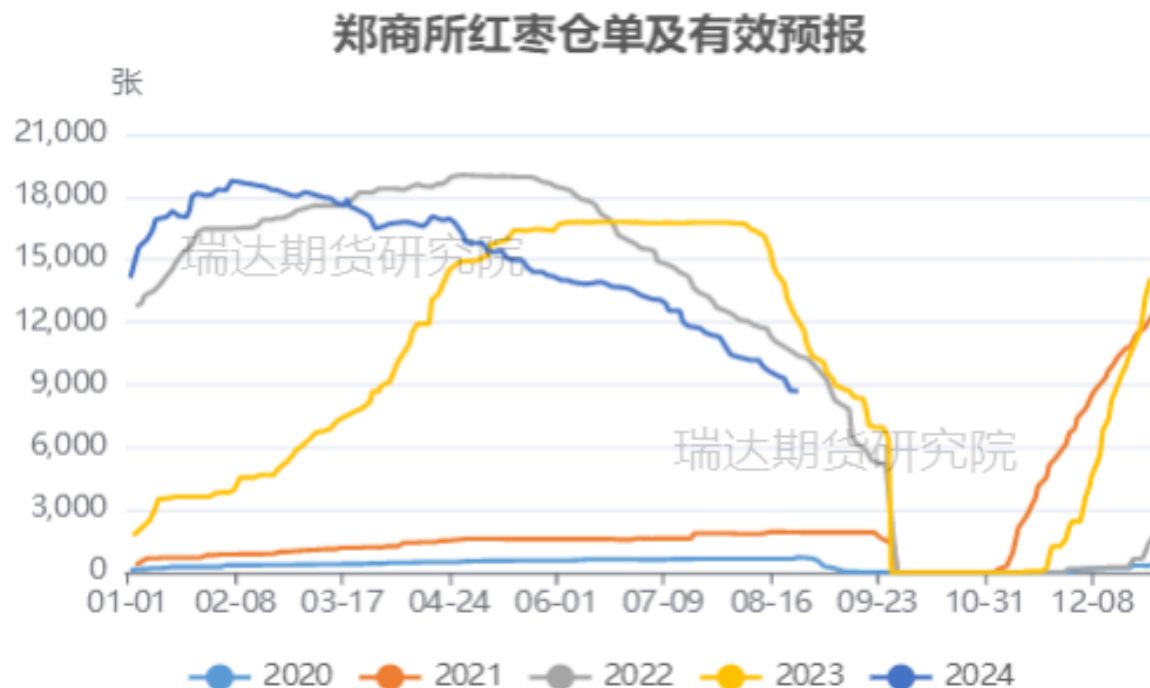


来源：郑商所 瑞达期货研究院

截止本周，红枣期货前二十名净持仓为-9086手。

本周郑枣期货仓单情况

图3、郑枣期货仓单及有效预报情况

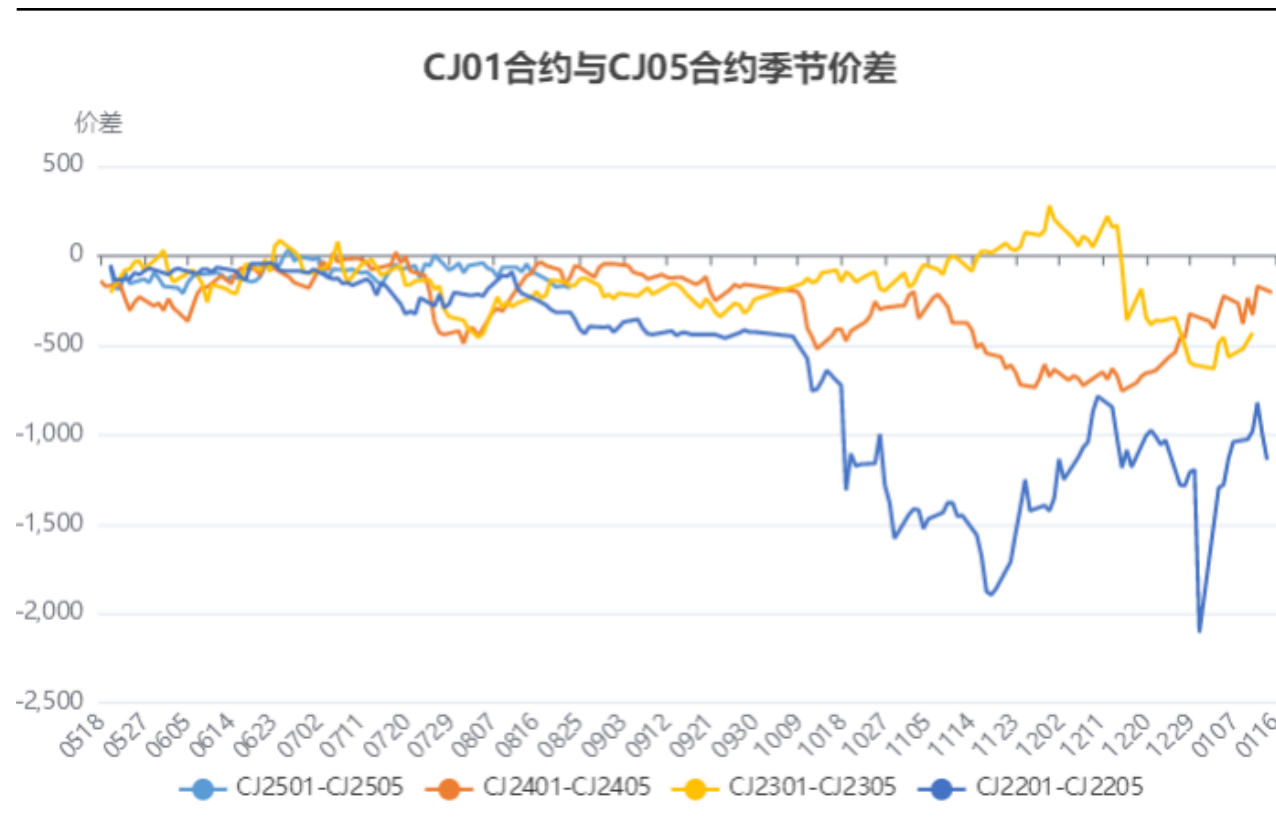


来源：郑商所 瑞达期货研究院

截止本周，郑枣仓单数量为8036张。

本周红枣期货价差

图4、红枣9-1合约价差走势



来源：郑商所 瑞达期货研究院

截止本周，郑商所红枣期货2501合约与2505合约价差为-105元/吨。

本周红枣基差走势

图5、河北一级红枣现货价格与郑枣主力合约基差走势



来源：郑商所、我的农产品网 瑞达期货研究院

截止本周，河北一级灰枣现货价与红枣期货主力合约的基差为50元/吨。

本周主产区红枣统货收购价格

图6、主产区红枣统货现货价格走势



来源: 我的农产品网、 瑞达期货研究院

截止2024年8月30日, 阿克苏红枣统货价格为9.8元/公斤, 阿拉尔红枣统货价格为10.5元/公斤, 喀什红枣统货价格为11.5元/公斤。

本周一级红枣现货价格

图7、河北一级红枣现货价格季节性走势



图8、主销区一级红枣现货价格走势



来源：我的农产品网 瑞达期货研究院

来源：我的农产品网、 瑞达期货研究院

截止2024年8月30日，河北沧州一级灰枣批发价格为5.15元/斤，河南一级灰枣批发价格为5.30元/斤。

供应端——本周样本点红枣库存情况

图9、全国红枣库存走势

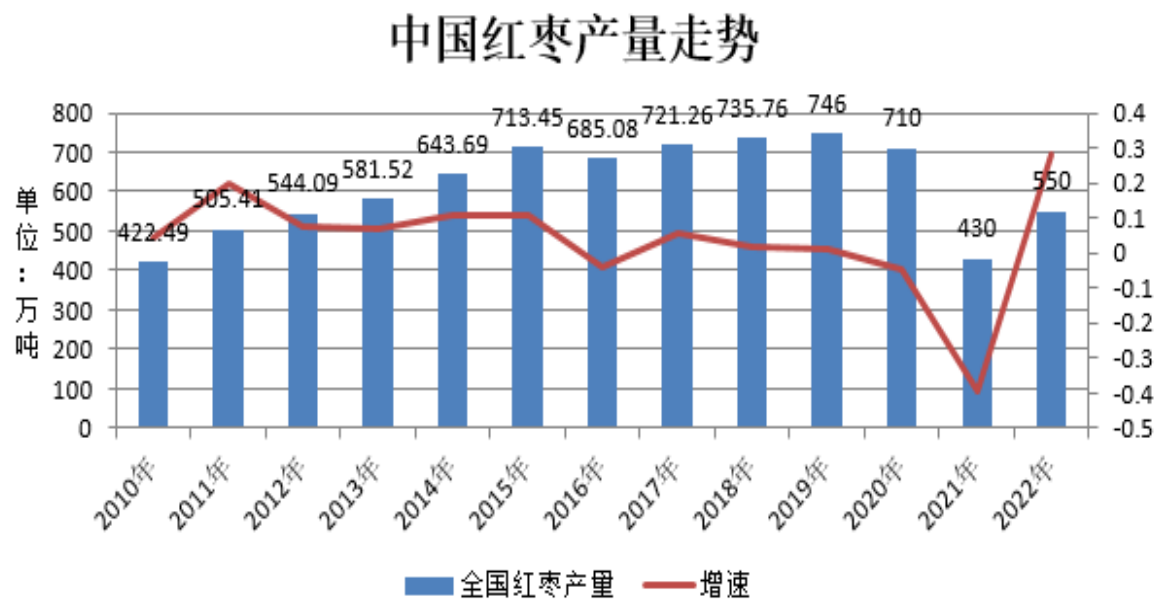


来源：我的农产品网、瑞达期货研究院

据 Mysteel 农产品调研数据统计，截止2024年8月29日红枣本周36家样本点物理库存在5119吨，较上周减少108吨，环比减少2.07%，同比减少45.93%。

供应端——红枣产量预计出现恢复

图10、全国红枣产量变化



来源：新闻整理、 瑞达期货研究院

作物生长良好，预计2024/25产季红枣产量有所恢复

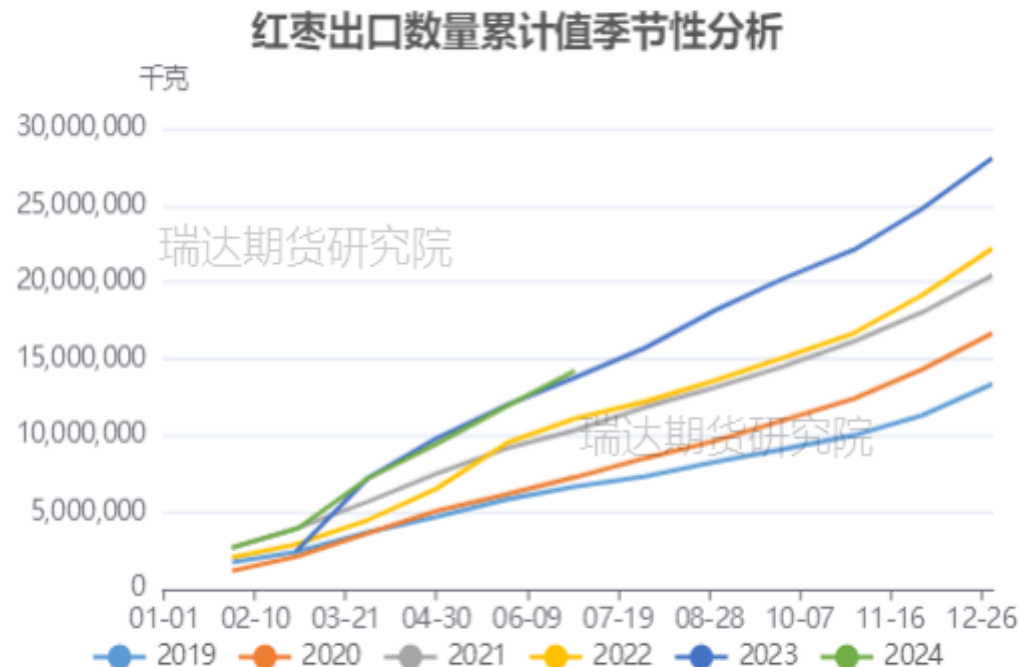
需求端——当月红枣出口量情况

图11、红枣出口量季节性走势



来源：海关总署、瑞达期货研究院

图12、红枣累计出口量走势



来源：海关总署、瑞达期货研究院

海关总署数据显示，2024年7月份我国红枣出口量2377369千克，出口金额41102960元，出口均价17289.26元/吨，出口量环比增加3.46%，同比增加21.97%，2024年1-7月份累计出口16572022千克，累计同比5.45%。

需求端——BOCE新疆枣好牌交易冷清

图13、BOCE新疆枣好牌订货量（日，公斤）



来源：wind 瑞达期货研究院

本周BOCE新疆枣好牌订货量少量成交

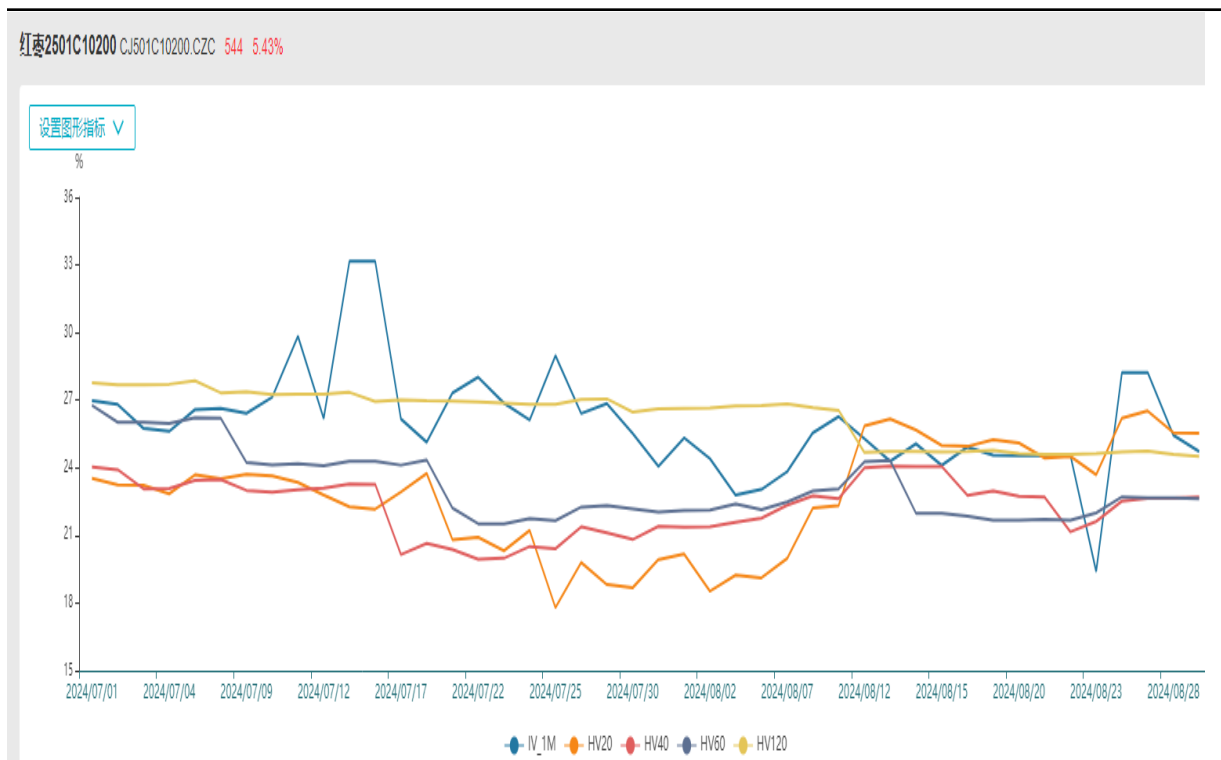
图14、BOCE新疆枣好牌成交量（日，公斤）



来源：wind 瑞达期货研究院

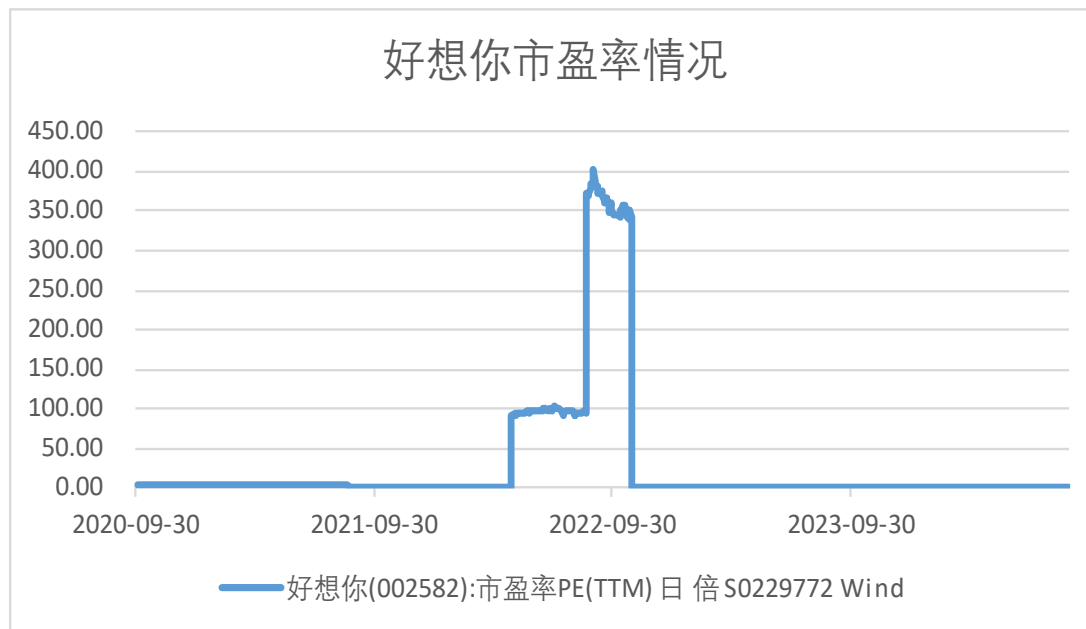
期权市场——本周红枣平值期权隐含波率

图、红枣期权隐含波动率



股市--好想你

图15、好想你市盈率



来源: wind 瑞达期货研究院

免责声明

本报告中的信息均来源于公开可获得资料，瑞达期货股份有限公司力求准确可靠，但对这些信息的准确性及完整性不做任何保证，据此投资，责任自负。本报告不构成个人投资建议，客户应考虑本报告中的任何意见或建议是否符合其特定状况。本报告版权仅为我公司所有，未经书面许可，任何机构和个人不得以任何形式翻版、复制和发布。如引用、刊发，需注明出处为瑞达期货股份有限公司研究院，且不得对本报告进行有悖原意的引用、删节和修改。

瑞达期货研究院简介

瑞达期货股份有限公司创建于1993年，目前在全国设立40多家分支机构，覆盖全国主要经济地区，是国内大型全牌照期货公司之一，是目前国内拥有分支机构多、运行规范、管理先进的专业期货经营机构。2012年12月完成股份制改制工作，并于2019年9月5日成功在深圳证券交易所挂牌上市，成为深交所期货第一股、是第二家登陆A股的期货上市公司。

研究院拥有完善的报告体系，除针对客户的个性化需要提供的投资报告和套利、套保操作方案外，还有晨会纪要、品种日评、周报、月报等策略分析报告。研究院现有特色产品有短信通、套利通、市场资金追踪、持仓分析系统、投顾策略、交易诊断系统、数据管理系统以及金尝发服务体系专供策略产品等。在创新业务方面，积极参与创新业务的前期产品研究，为创新业务培养大量专业人员，成为公司的信息数据中心、产品策略中心和人才储备中心。

瑞达期货研究院将继往开来，向更深更广的投资领域推进，为客户的期货投资奉上贴心、专业、高效的优质服务。