

「2022.06.17」

纯碱玻璃市场周报

终端需求尚未好转 短期或呈区间波动

作者：林静宜

期货投资咨询证号：Z0013465

联系电话：0595-86778969

关注我们获
取更多资讯



业务咨询
添加客服



目录



1、周度要点小结



2、期现市场



3、产业链分析

「周度要点小结」

- ◆ 本周国内纯碱期货价格震荡走弱，现货市场整体走势以稳为主，价格坚挺。本周沙河玻璃市场出货整体较好，多数企业库存削减，价格方面，大板价格较为稳定，但经销商市场售价十分灵活，竞争激烈，部分厂家小板价格较高，适当下调。
- ◆ 近期徐州检修、昆山检修及个别企业检修，开工率小幅下降。进入季节性检修旺季，后续仍有企业有检修计划，纯碱开工率或趋于下降。近期国内纯碱库存继续下降，部分企业库存延续下降状态，但也有企业库存持稳或微涨状态。下游方面，6月光伏有多条线存投产预期，提振纯碱需求；浮法需求相对稳定，但高价抵触心态，刚需维持正常库存。近期国内浮法玻璃行业开工率整体维持稳定，日熔量维持高位，5月上旬点火的产线开始出玻璃带动日熔量继续提升。华中、华北区域浮法玻璃产销欠佳，现货价格持续下调。需求方面，部分地区疫情相较5月下旬有所转好，叠加个别区域工程上略有好转下，整体下游深加工企业订单环比5月底略有增加。但南方进入梅雨季节，短期下游订单变化或不大，玻璃企业库存压力持续增加，对价格产生压力。
- ◆ 操作上，SA2209合约短线关注2800附近支撑，建议在2800-2950区间交易；FG2209合约短期关注1730附近压力，建议暂以观望为主。
- ◆ 交易提示：关注周四纯碱开工率、纯碱企业库存、玻璃产能利用率、玻璃企业库存数据。

本周纯碱和纯碱期价震荡走弱

郑州纯碱期货价格走势



来源：博易大师

郑州玻璃期货价格走势

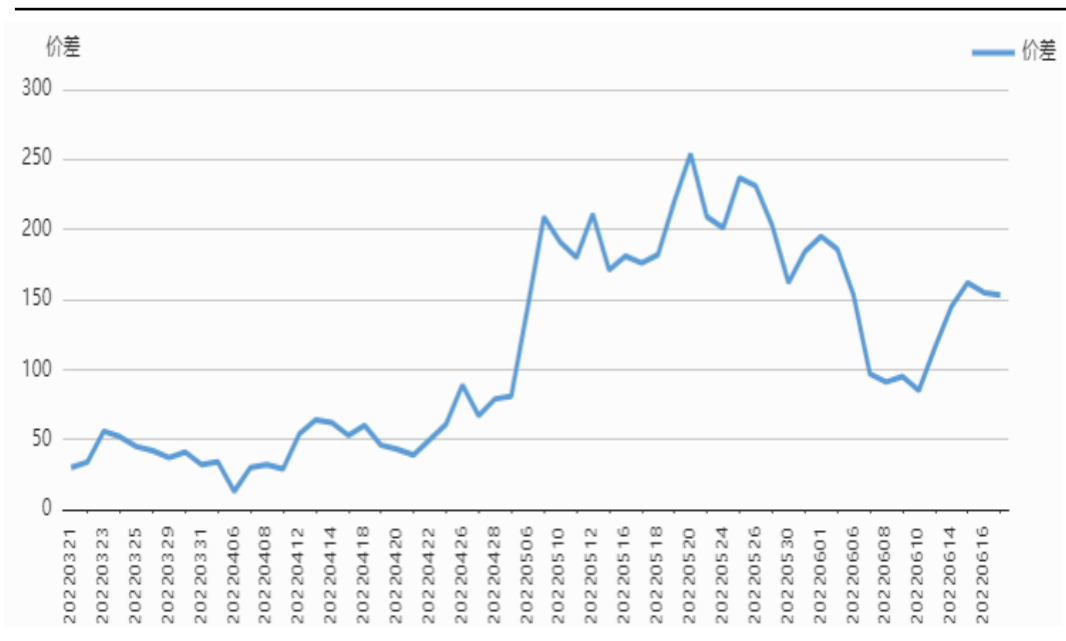


来源：博易大师

- 本周郑州纯碱主力2209合约期价震荡走弱，当周跌幅4.09%；郑州玻璃主力2209合约当周跌幅3.51%。

跨期价差

SA9-1价差



来源：瑞达期货研究院

FG9-1价差

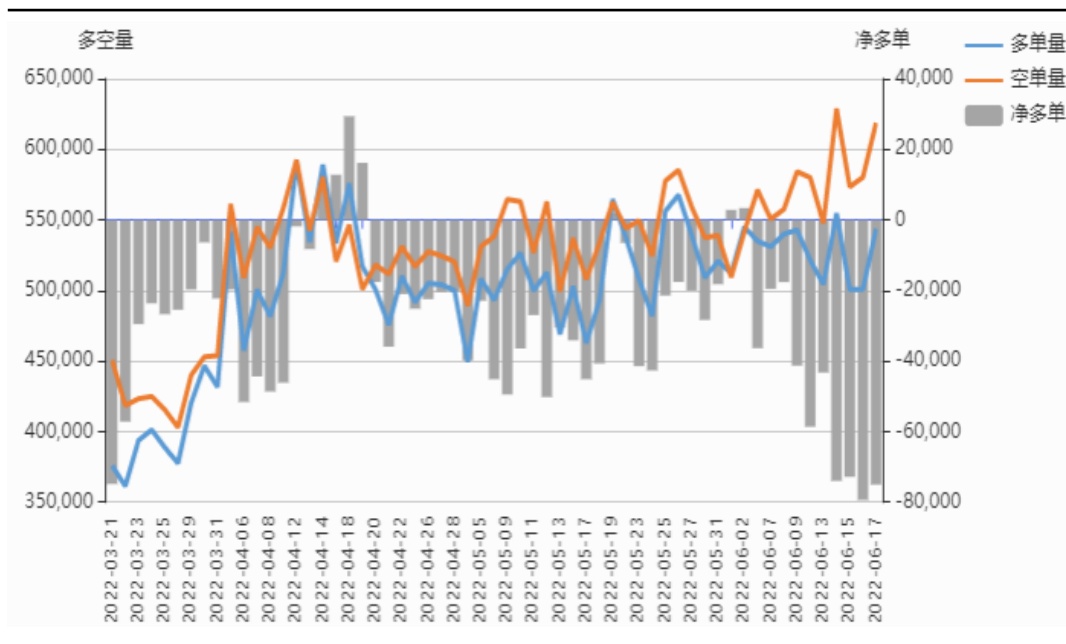


来源：瑞达期货研究院

- 从SA9-1价差来看，本周价差有所扩大；从FG9-1价差来看，本周价差基本持稳。

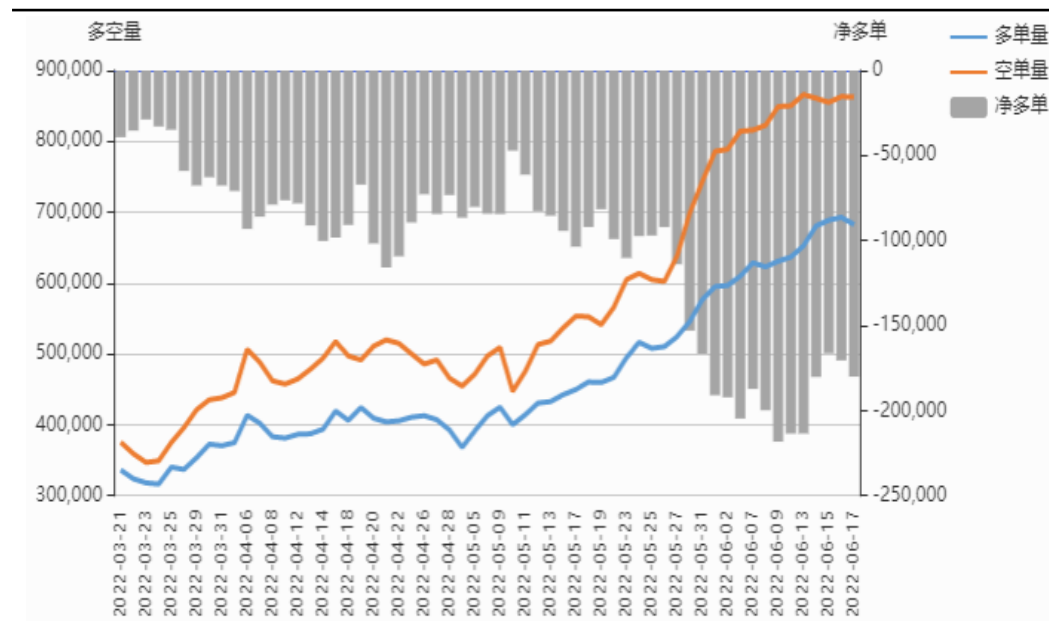
持仓分析

纯碱前20名净多单趋势变化



来源：瑞达期货研究院

玻璃前20名净多单趋势变化

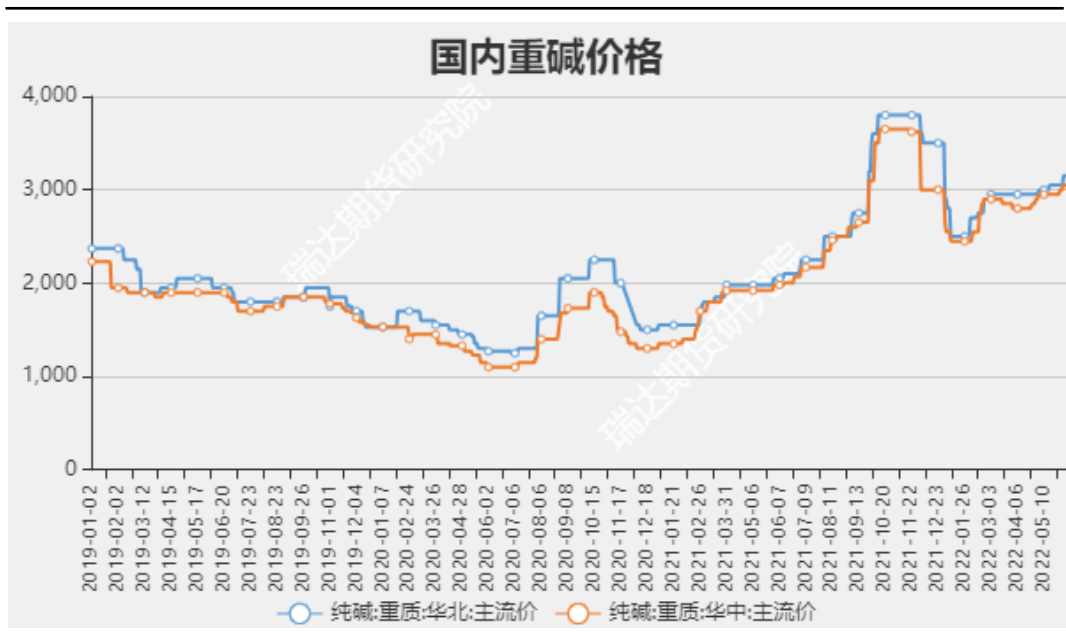


来源：瑞达期货研究院

- 从前20名席位持仓情况看，本周纯碱净空明显增加，显示市场情绪悲观；玻璃净空有所缩减，显示市场悲观气氛略有弱化。

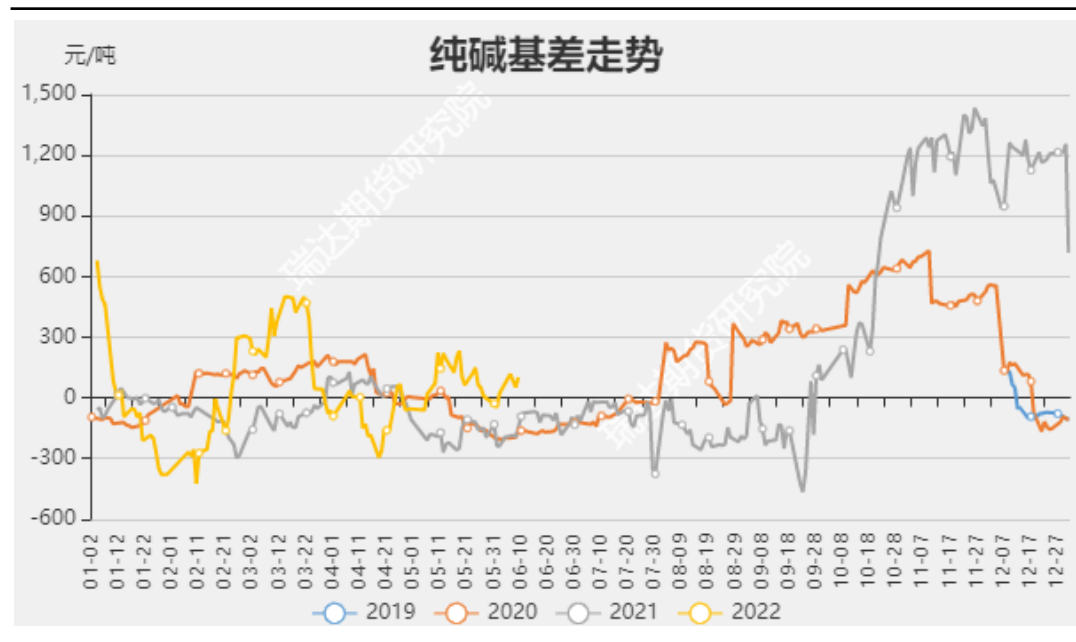
本周纯碱现货价格持稳，基差有所走强

国内重碱现货市场价格走势



来源：同花顺 瑞达期货研究院

纯碱基差走势

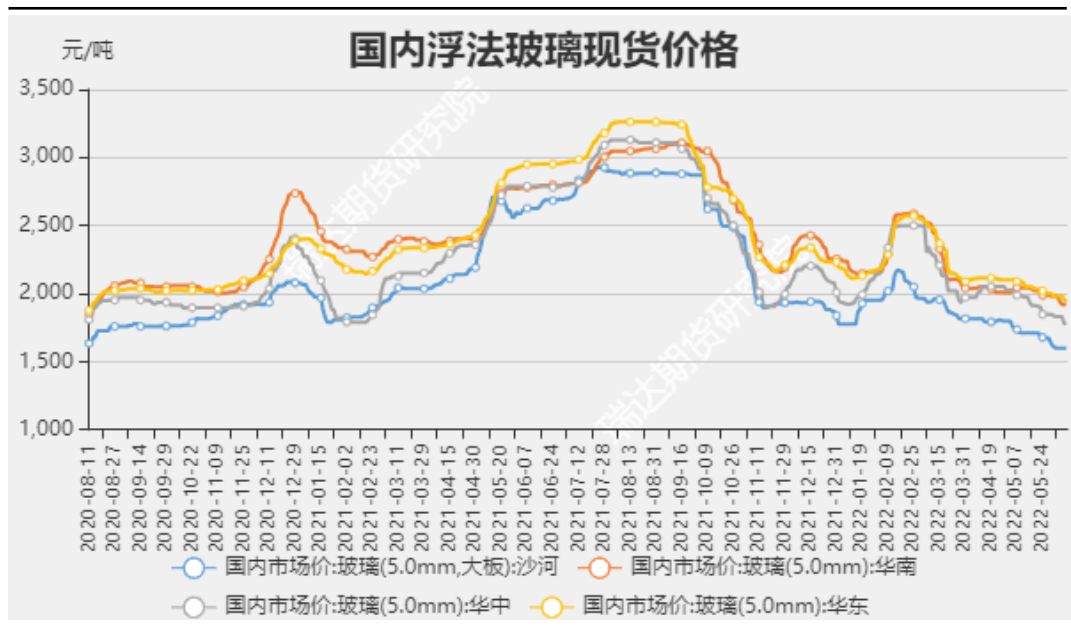


来源：同花顺 瑞达期货研究院

- 截至6月17日，华北地区重质纯碱主流价3150元/吨，较上周+0元/吨。本周重碱价格持稳。
- 截至6月9日，纯碱基差263元/吨，较上周+260元/吨。本周基差走强。

本周玻璃现货价格局部地区下跌

国内浮法玻璃现货价格



来源: 同花顺 瑞达期货研究院

玻璃基差走势

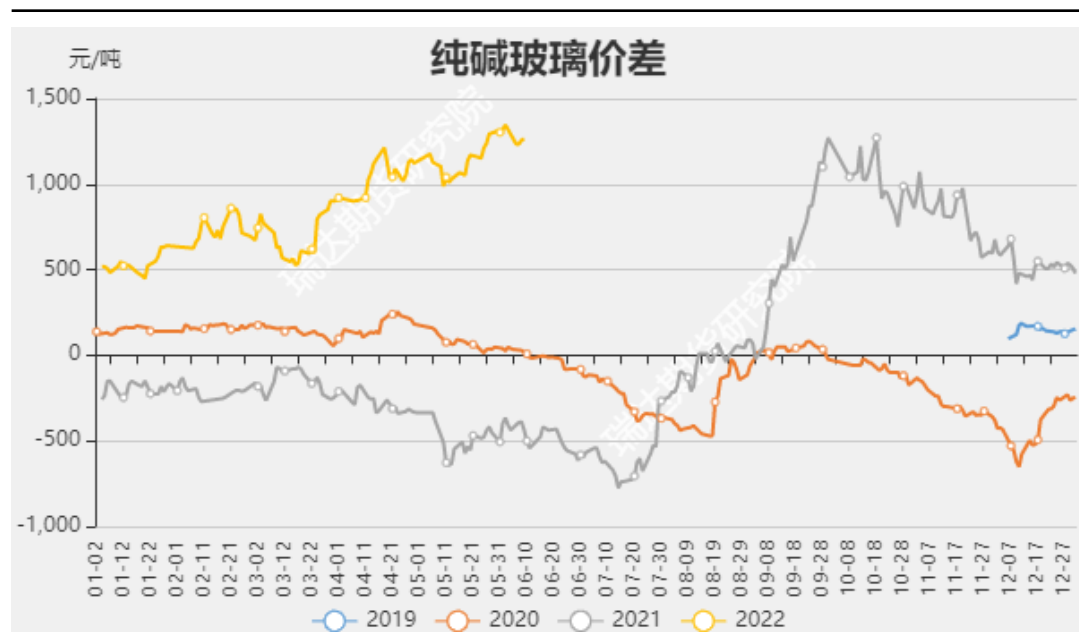


来源: 同花顺 瑞达期货研究院

- 截至6月17日, 华北沙河浮法玻璃5mm现货价1572元/吨, 较上周-16元/吨。本周沙河玻璃价格下降。
- 截至6月17日, 玻璃基差-130元/吨, 较上周+44元/吨。本周玻璃基差走强。

本周纯碱玻璃价差缩小

纯碱玻璃价差

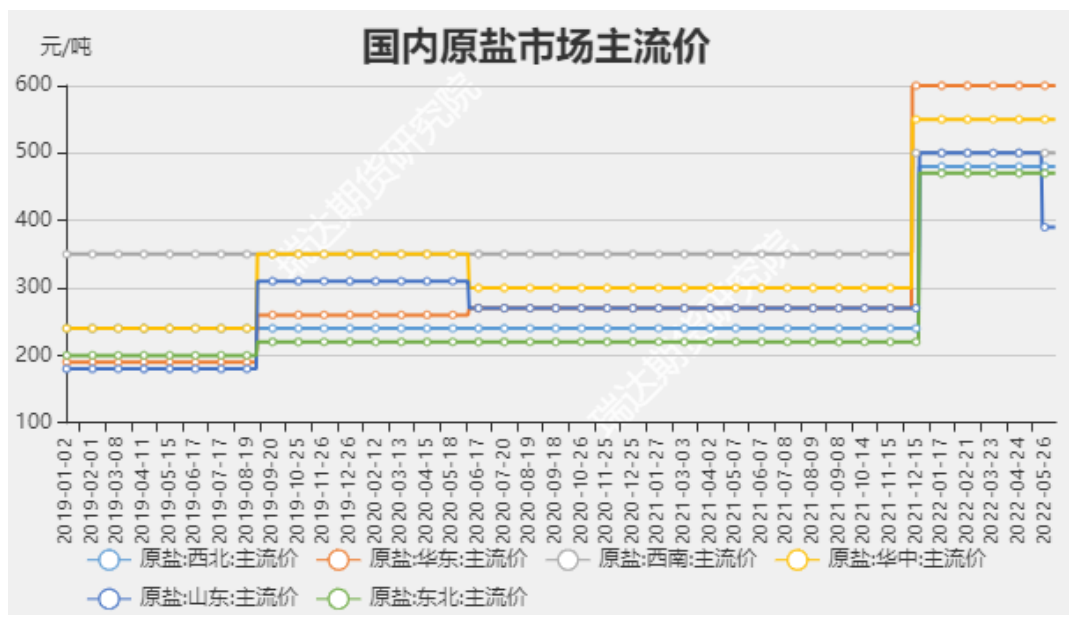


来源：同花顺 瑞达期货研究院

- 截至6月17日，纯碱与玻璃价差1185元/吨，较上周-62元/吨。本周两者价差缩小。

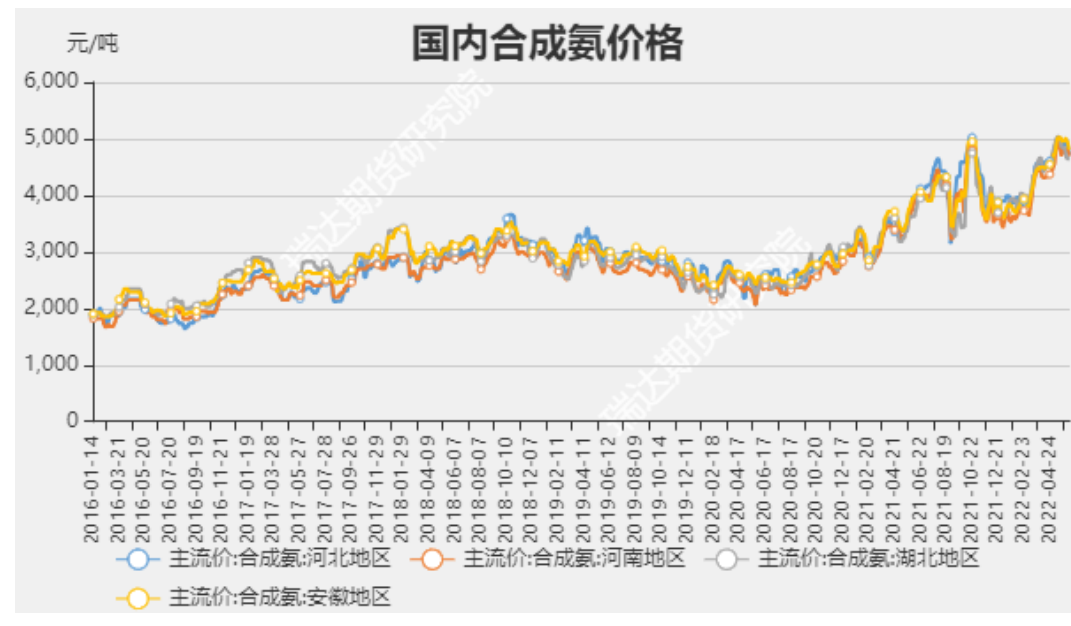
本周国内原盐价格持稳，合成氨价格走弱

国内原盐价格



来源：同花顺 瑞达期货研究院

国内合成氨价格

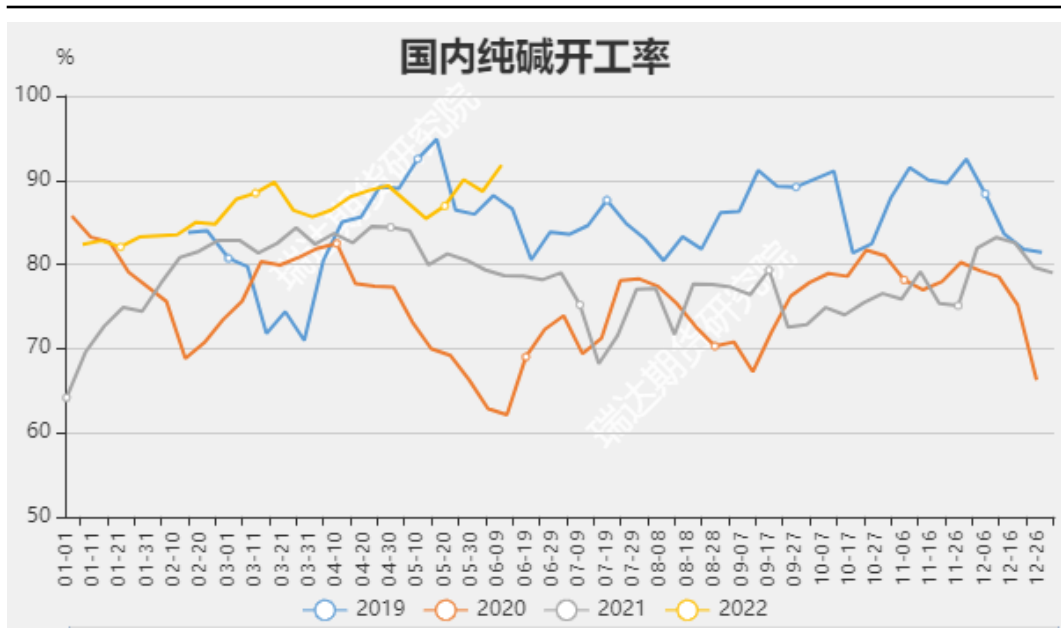


来源：同花顺 瑞达期货研究院

- 截至6月17日，西北地区原盐市场价480元/吨，+0；华东地区原盐市场价600元/吨，+0。本周原盐价格依然持稳。
- 截至6月17日，河北地区合成氨市场价4424元/吨，较上周-283元/吨。本周合成氨价格走弱。

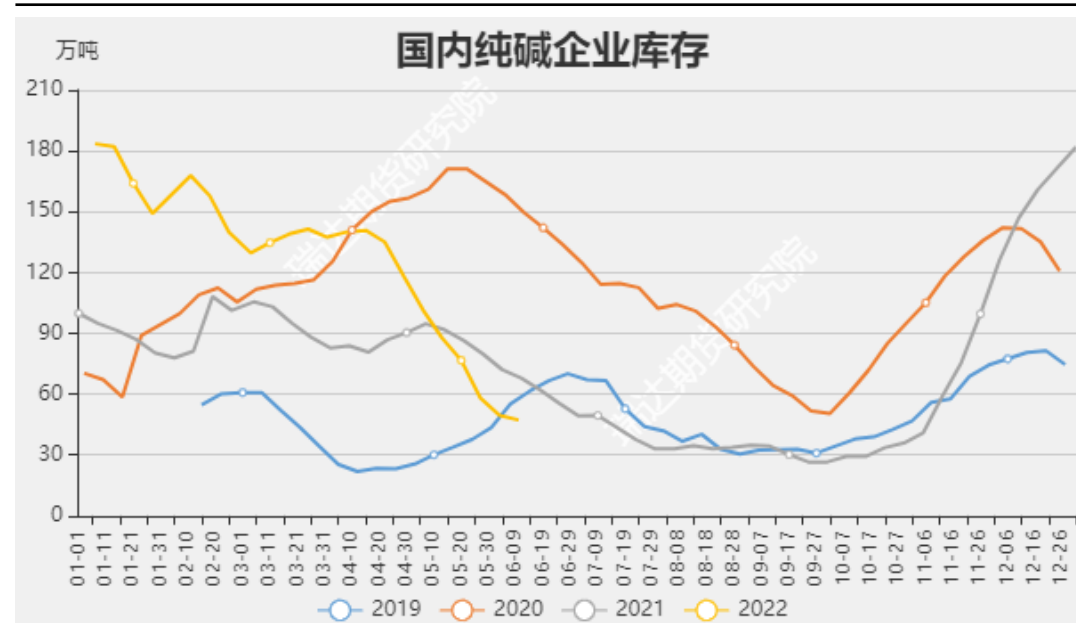
本周国内纯碱开工率下调，企业库存减少

国内纯碱装置开工率



来源：隆众资讯 同花顺 瑞达期货研究院

国内纯碱企业库存

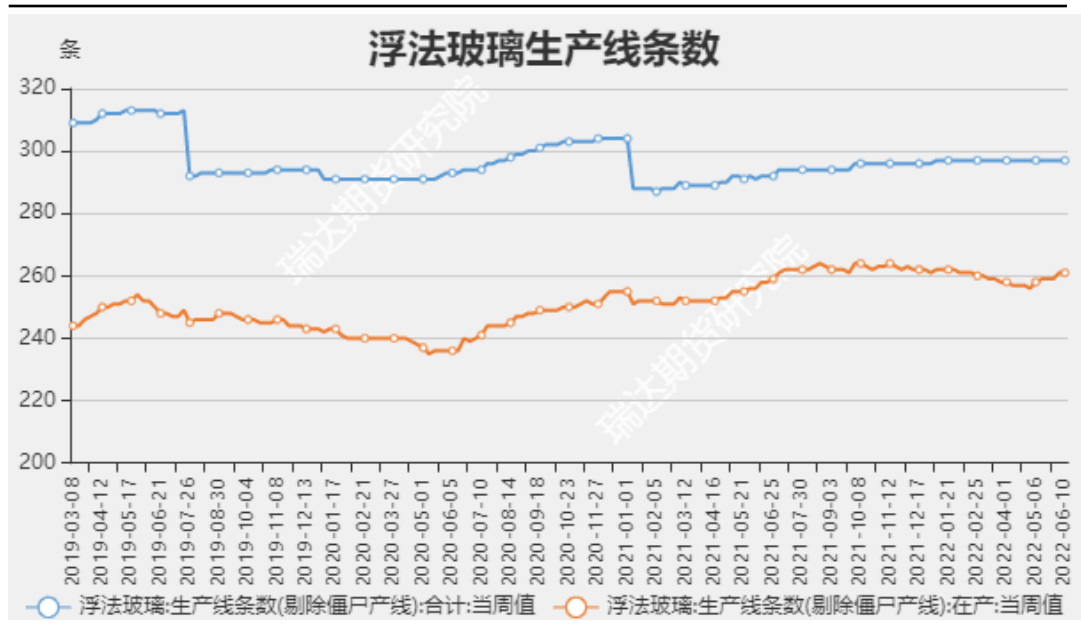


来源：隆众资讯 同花顺 瑞达期货研究院

- 据隆众资讯统计，截至6月16日当周，国内纯碱整体开工率90.08%，环比下调1.71%。周内纯碱产量59.23万吨，减少1.13万吨，降幅1.87%。徐州检修、昆山检修及个别企业负荷波动。
- 据隆众资讯统计，截至6月16日当周，国内纯碱厂家库存44.16万吨，环比减少3.09万吨，降幅6.54%，企业出货正常，部分企业库存延续下降状态，但也有企业库存持稳或微涨状态。

本周国内浮法玻璃生产线条数持稳，产能利用率小幅提升

国内浮法玻璃生产线条数



来源: 同花顺 瑞达期货研究院

国内浮法玻璃产能利用率



来源: 同花顺 瑞达期货研究院

- 据隆众资讯，截至6月17日当周，国内浮法玻璃生产线条数(剔除僵尸产线)在产261条，较上周+0。
- 据隆众资讯统计，截至6月16日当周，浮法玻璃行业开工率为87.88%，与9日持平。浮法玻璃行业产能利用率为88.08%，比9日提升0.12个百分点。

本周国内浮法玻璃企业库存增加

国内浮法玻璃企业库存



来源：隆众资讯 同花顺 瑞达期货研究院

- 据隆众资讯统计，截至6月16日当周，全国浮法玻璃样本企业总库存7884.4万重箱，环比+1.26%，同比+293.18%。折库存天数38天，较上期+0.4天。浮法玻璃行业实物库存仍处于高位，多地企业为防库存继续增长而保产销率情况下行业竞价现象依旧存在。

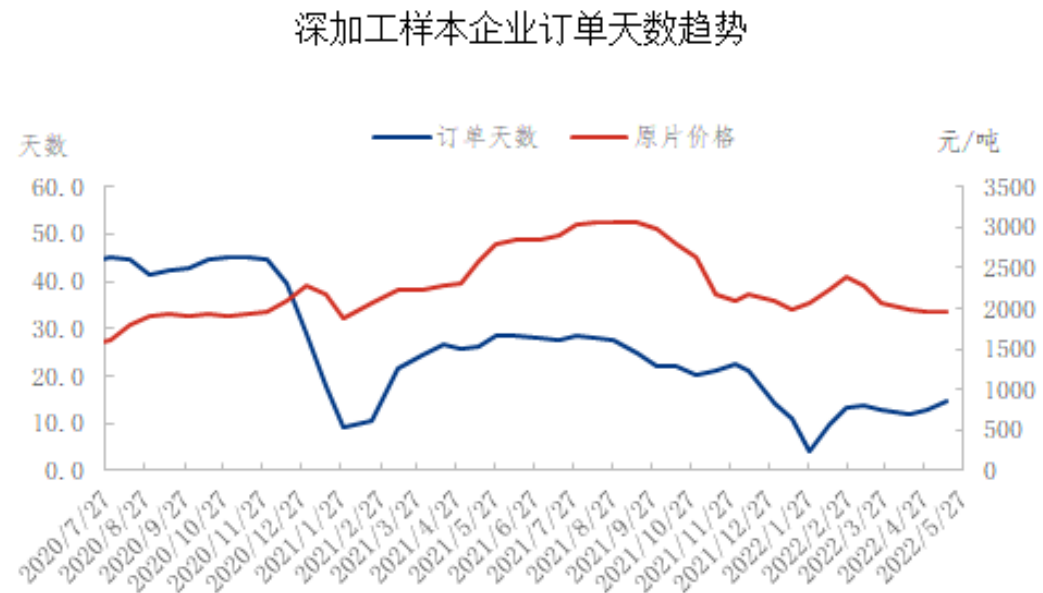
国内玻璃下游深加工订单情况和LOW-E玻璃企业开工率

国内LOW-E玻璃企业开工率



来源：隆众资讯

深加工订单天数



来源：隆众资讯

- 据隆众资讯，截止6月17日，中国LOW-E玻璃样本企业开工率为63.57%，较上周持平。需求端无明显利好因素支撑下，本周Low-e开工率仍表现平平，无明显变化。
- 据隆众资讯统计，截至2022年6月中旬，深加工企业订单天数14.4天，较上期增加1.2天，环比上涨9.0%。部分区域疫情相较5月下旬有所转好，叠加个别区域工程上略有好转下，导致整体下游深加工企业订单环比5月底略有增加。

免责声明

本报告中的信息均来源于公开可获得资料，瑞达期货股份有限公司力求准确可靠，但对这些信息的准确性及完整性不做任何保证，据此投资，责任自负。本报告不构成个人投资建议，客户应考虑本报告中的任何意见或建议是否符合其特定状况。本报告版权仅为我公司所有，未经书面许可，任何机构和个人不得以任何形式翻版、复制和发布。如引用、刊发，需注明出处为瑞达期货股份有限公司研究院，且不得对本报告进行有悖原意的引用、删节和修改。

瑞达期货研究院简介

瑞达期货股份有限公司创建于1993年，目前在全国设立40多家分支机构，覆盖全国主要经济地区，是国内大型全牌照期货公司之一，是目前国内拥有分支机构多、运行规范、管理先进的专业期货经营机构。2012年12月完成股份制改制工作，并于2019年9月5日成功在深圳证券交易所挂牌上市，成为深交所期货第一股、是第二家登陆A股的期货上市公司。

研究院拥有完善的报告体系，除针对客户的个性化需要提供的投资报告和套利、套保操作方案外，还有晨会纪要、品种日评、周报、月报等策略分析报告。研究院现有特色产品有短信通、套利通、市场资金追踪、持仓分析系统、投顾策略、交易诊断系统、数据管理系统以及金尝发服务体系专供策略产品等。在创新业务方面，积极参与创新业务的前期产品研究，为创新业务培养大量专业人员，成为公司的信息数据中心、产品策略中心和人才储备中心。

瑞达期货研究院将继续往开来，向更深更广的投资领域推进，为客户的期货投资奉上贴心、专业、高效的优质服务。