



金融投资专业理财

## 纸浆月报

2022年4月29号

# 进口供应持续紧缩 纸浆维持高位震荡

## 摘要

四月纸浆期货价格仍旧维持自三月以来的高位震荡走势。现货方面，截止至4月29日，银星针叶浆山东地区主流报价7150元/吨，较月初上涨400元/吨，涨幅5.93%。基差方面，基差于26-(-250)区间震荡。港口库存方面，本月纸浆港口库存171.2万吨，较2月上升10.03%，主要港口转为累库。

展望后市，受制于成本、物流等方面影响，海外供应端紧缩仍将持续，月末芬兰UPM虽宣布长期罢工即将结束，但实际增量有限。纸浆期价在供应面推动下，预计下月在6400-7350区间高位震荡。

瑞达期货研究院  
投资咨询业务资格：  
证件许可证号：30170000

分析师：  
林静宜  
投资咨询证号：  
Z0013465

咨询电话：059586778969  
咨询微信号：Rdqhyjy  
网 址：www.rdqh.com

扫码关注微信公众号  
了解更多资讯



## 目录

一、行情回顾.....	2
二、纸浆供应状况.....	2
1、全球木浆出运情况.....	2
2、全球库存情况.....	3
3、国内进口状况.....	4
4、国内港口库存状况.....	4
5、交易所仓单.....	5
三、纸浆需求情况.....	5
1、纸浆价格指数.....	5
2、纸浆物量指数.....	6
四、成品纸市场情况.....	6
1、文化纸市场分析.....	6
2、生活纸市场分析.....	7
3、包装纸市场分析.....	7
五、观点总结.....	7
免责声明.....	8

## 一、行情回顾

四月纸浆期货价格仍旧维持自三月以来的高位震荡走势。现货方面，截止至4月29日，银星针叶浆山东地区主流报价7150元/吨，较月初上涨400元/吨，涨幅5.93%。基差方面，基差于26-(-250)区间震荡。

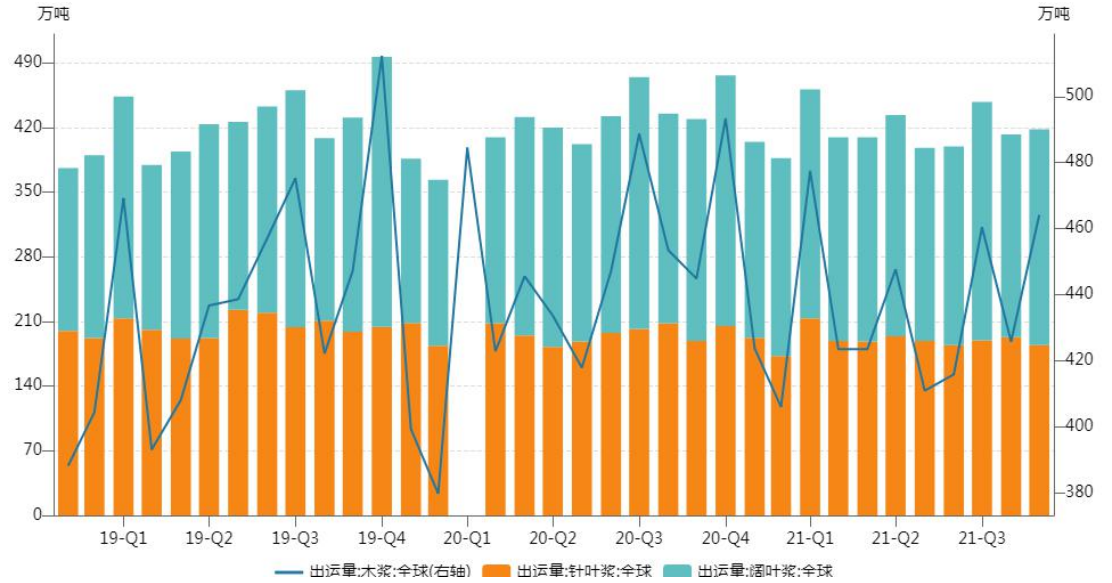


## 二、纸浆供应状况

### 1、全球木浆出运情况

1月全球纸浆发运量405.9万吨，同比下降4%。

图：全球木浆出运量



## 2、全球库存情况

据 PPC, 世界 20 国商品浆供应商库存 2 月底下降到 42 天, 其中漂针浆库存天数下降 1 天到 45 天, 漂阔浆库存天数下降 1 天到 41 天。发货/产能比上升到 90%。1 月份该比例为 79%。

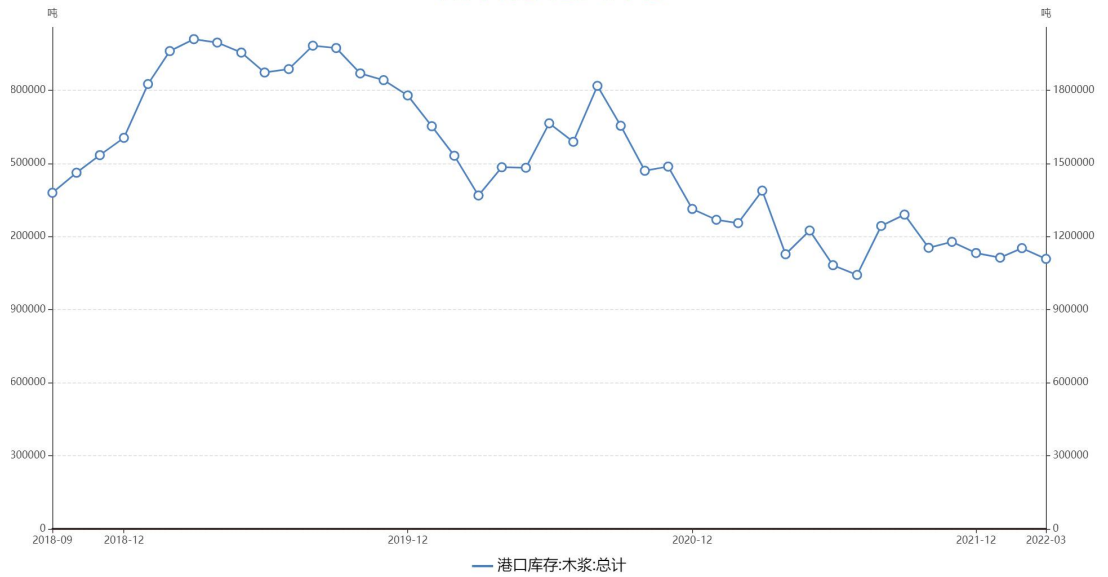
据 Europulp 数据显示, 2022 年 3 月份欧洲港口纸浆月末库存量环比减少 3.82%, 同比减少 20.17%, 库存总量由 2 月末的 115.2 万吨减少至 110.80 万吨。

图：全球生产商库存天数



图：欧洲木浆港口库存

欧洲纸浆港口库存

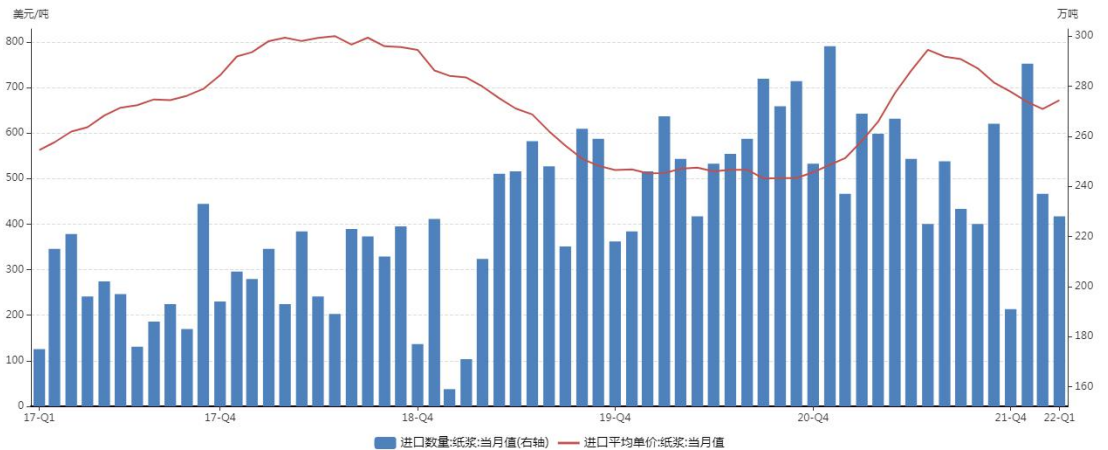


### 3、国内进口状况

据海关总署公布的数据显示,中国2022年3月纸浆进口量为228.3万吨,同比减少15.0%,环比减少13.21%。1-3月累计进口量754.4万吨,同比减少5.9%。

细分品种来看,其中3月漂白针叶浆进口数量59.05万吨,环比+7.86%,同比-22.25%;漂白阔叶浆进口数量98.25万吨,环比-14.18%,同比-18.11%。

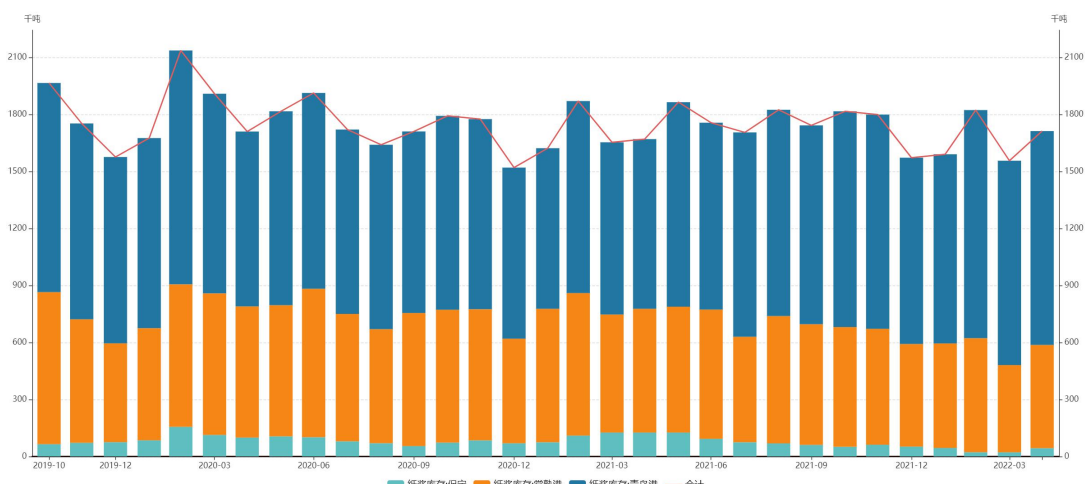
图：纸浆进口量及均价



### 4、国内港口库存状况

截止至四月底青岛港纸浆总库存约112.5万吨(较3月底上涨4.65%),常熟港纸浆总库存约54.3万吨(较底上涨18.30%),保定总库存约4.4万吨(较3月底上涨100%)。

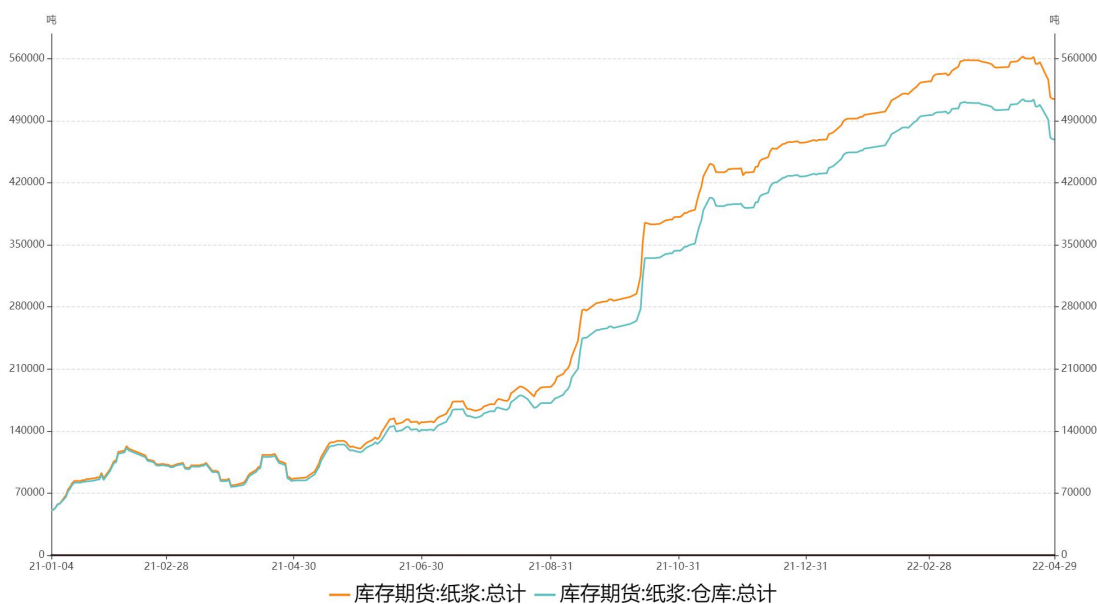
图：国内纸浆港口库存



### 5、交易所仓单

据上海期货交易所公布数据显示，截至4月29日，上海期货交易所纸浆库存51.4万吨，较月初下降3.6万吨；纸浆期货仓单为46.9万吨，较月初下降3.3万吨；2月份纸浆期货仓单减少，仓库库存减少。

图：上期所纸浆库存和仓单走势

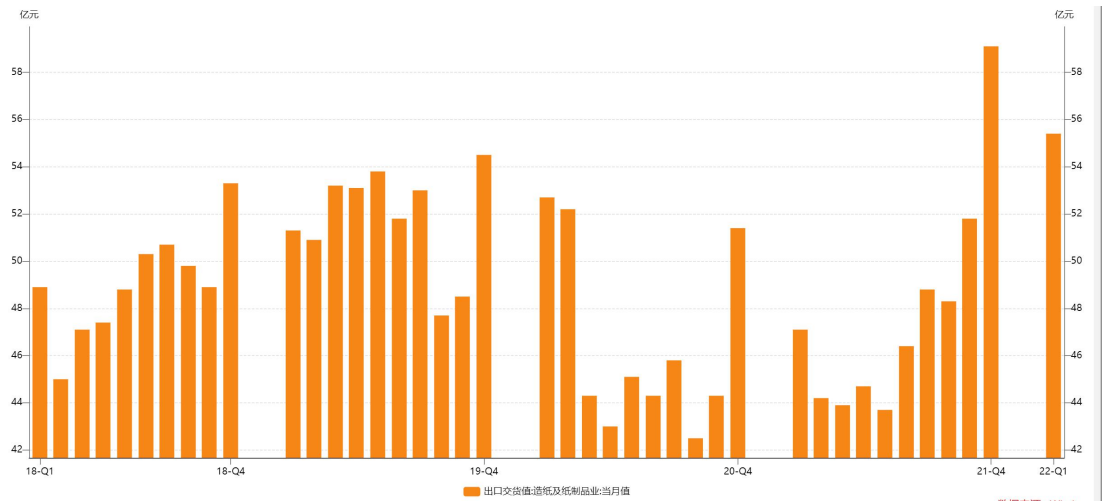


## 三、纸浆需求情况

### 1、造纸及纸制品业出口交货值

据国家统计局公布数据显示，3月份造纸及纸制品业出口交货值记55.4亿元，同比上涨18.7%。

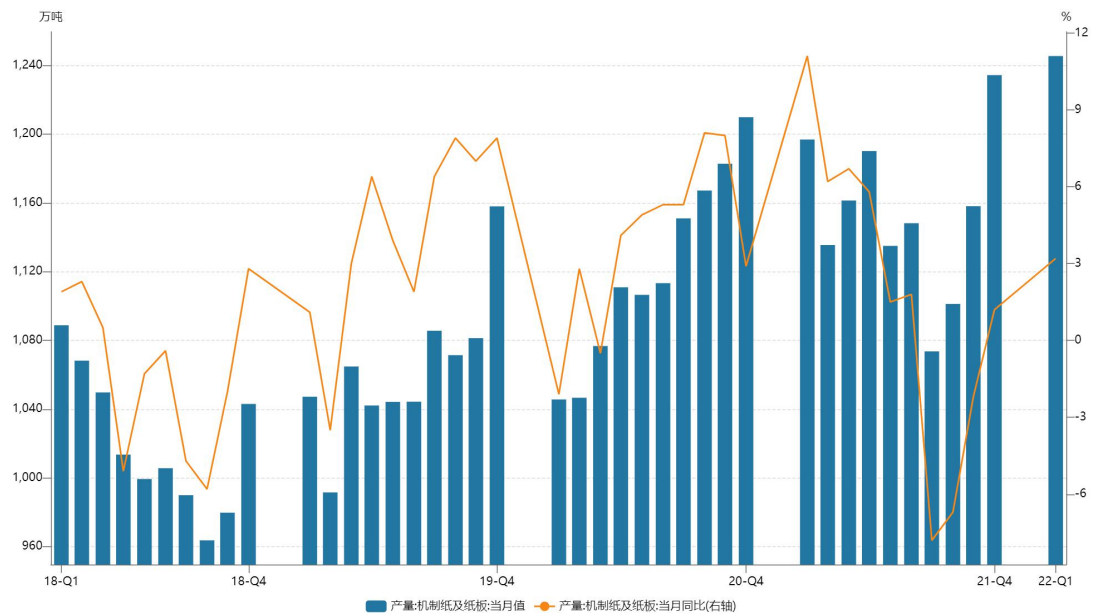
图：造纸及纸制品业出口交货值



## 2、机制纸及纸板产量

据国家统计局统计数据显示，2022年3月机制纸及纸板累计产量为1245.5万吨，同比增长3.2%。

图：机制纸及纸板产量



## 四、成品纸市场情况

### 1、文化纸市场分析

据隆众资讯数据监测，4月份70g双胶纸企业含税均价约为5891.7元/吨，环比涨幅0.85%，同比跌幅13.72%。受原料纸浆高位运行影响，生产成本难以下降，纸企4月25-26日再度发布提价通知。月内受疫情影响，终端需求有限；4月份157g铜版纸企业含税均价约为6000.0元/吨，环比涨幅0.4%，同比降幅22.8%。受制于生产成本提升，纸企4月25-26

日发布提价通知。疫情影响下，供应走货不够顺畅，下游采购积极性有限。

## 2、生活纸市场分析

据隆众资讯数据监测，截至4月28日，河北木浆大轴市场主流价在7000-7100元/吨，山东木浆大轴市场主流价在7000-7100元/吨，四川竹浆大轴市场主流价7000-7100元/吨，广西地区甘蔗浆大轴市场主流价在6500-6600元/吨。月内受公共卫生事件发酵引起物流受限，叠加需求增量有限，下游采购积极性有限。

## 3、包装纸市场分析

本月白卡纸跟随木浆价格波动，主流市场价格波动幅度弱于其余市场。据隆众资讯数据监测，三月广东白卡纸市场价格在5090.0元/吨，环比上涨0.6%；河南市场价格在4207.8元/吨，环比下降1.5%；河北市场价格在4475.0元/吨，环比上下降1.5%；山东市场价格在4689.6元/吨，环比下降1.0%。

## 五、观点总结

供应方面，月内供应端进口缩紧仍在持续，月初加拿大西弗雷泽木材有限公司宣布关闭Hinton纸浆厂一条生产线；月中俄罗斯依利姆宣布受设备检修影响，本月针叶浆对中国市场无量供应。港口库存方面，本月纸浆港口库存171.2万吨，较2月上升10.03%，主要港口转为累库。需求方面，本月受疫情影响部分地区发运受限，市场需求低迷。下游纸企对高价浆的接受能力较低，产量及负荷均有所下降。

展望后市，受制于成本、物流等方面影响，海外供应端紧缩仍将持续，月末芬兰UPM虽宣布长期罢工即将结束，但实际增量有限。纸浆期价在供应面推动下，预计下月在6400-7350区间高位震荡。

### 【风险因素】

- (1) 供应链修复，港口纸浆进货量增多。
- (2) 终端需求持续回落



## 免责声明

本报告中的信息均来源于公开可获得资料，瑞达期货股份有限公司力求准确可靠，但对这些信息的准确性及完整性不做任何保证，据此投资，责任自负。本报告不构成个人投资建议，客户应考虑本报告中的任何意见或建议是否符合其特定状况。本报告版权仅为我公司所有，未经书面许可，任何机构和个人不得以任何形式翻版、复制和发布。如引用、刊发，需注明出处为瑞达期货股份有限公司研究院，且不得对本报告进行有悖原意的引用、删节和修改。