



M
A
R
K
E
T

R
E
S
E
A
R
C
H

R
E
P
O
R
T

市场研报



瑞达期货
RUIDA FUTURES



金尝发



瑞达期货研究院

化工组 尿素期货周报 2020年2月7日



金融投资专业理财
JINRONGTOUZI ZHUANYELICAI



关注瑞达研究院微信公众号

Follow us on WeChat

尿 素

一、核心要点

1、周度数据

观察角度	尿素	上一周	本周	涨跌
期货	收盘（元/吨）	1710	1713	3
	持仓（手）	38719	55305	16586
	前 20 名净持仓	-11443	-9365	2078
现货	山东（元/吨）	1710	1690	-20
	基差（元/吨）	-14	-23	-9

2、多空因素分析

利多因素

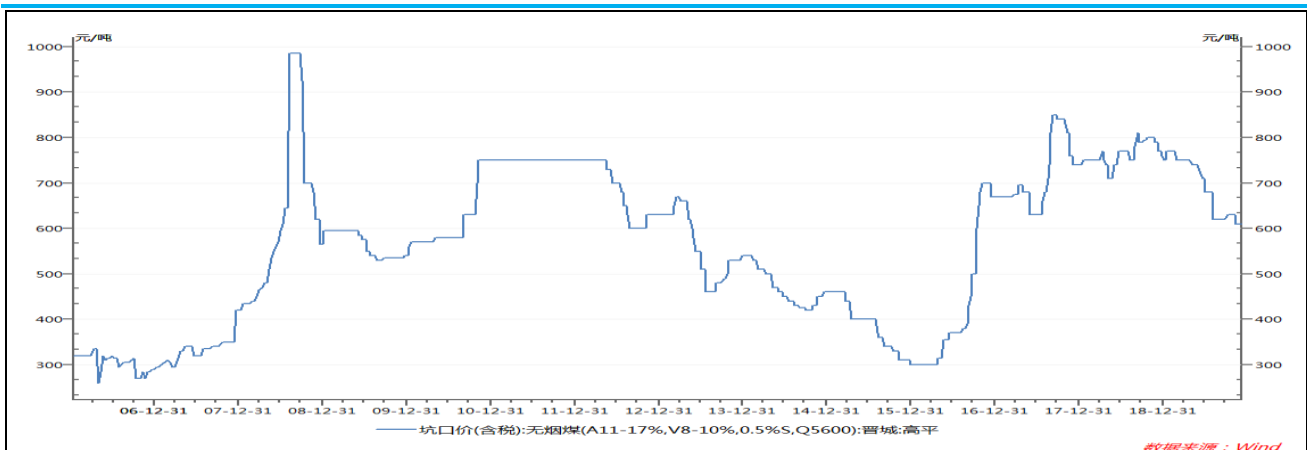
利空因素

部分尿素企业减产	物流运输受阻，库存量高企
农业需求旺季即将到来	复合肥装置开工率大幅下降

周度观点策略总结：供应上，节后部分企业仍有减产迹象，而停车企业可能复产时间推迟，预估近期日产量或继续小幅下降。从库存来看，由于春节、运输、需求等多方面原因，节后整体库存量增加迅速。下游来看，现阶段复合肥装置开工负荷创4年新低。其中湖北企业开工多延后，安徽、江苏、两河区域开工下滑明显，山东等仅个别企业维持低负荷生产，东北、西南区域开工率也有所下滑。本周尿素主力2005合约低开高走，目前期价承压于1720附近压力，短期建议在1670-1720区间交易。

二、周度市场数据

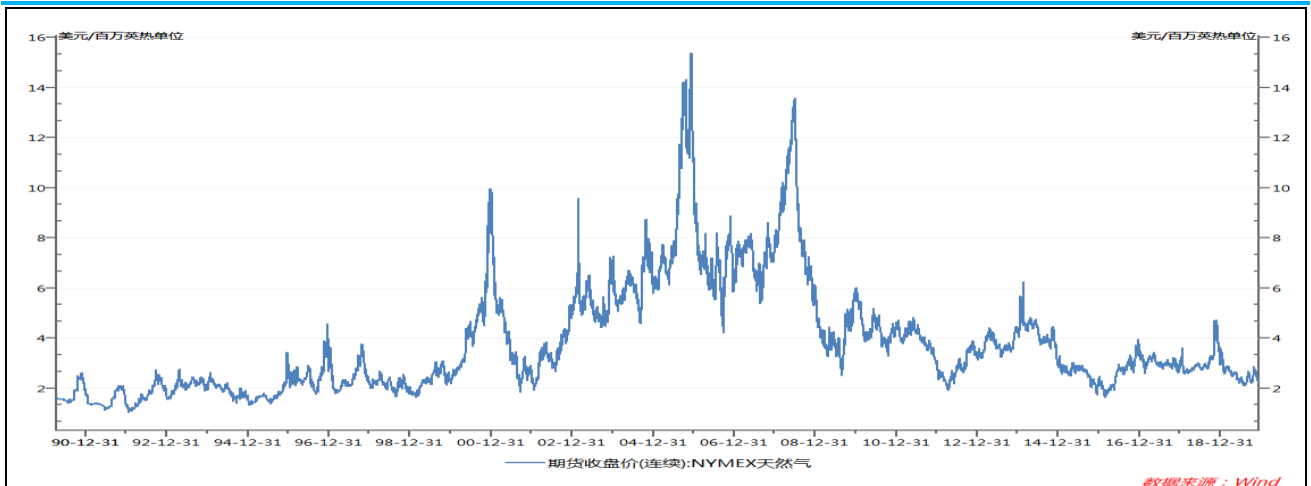
图1 无烟煤坑口价



数据来源: WIND 瑞达研究院

截至2月7日，晋城无烟煤坑口价590元/吨，较上周持平。

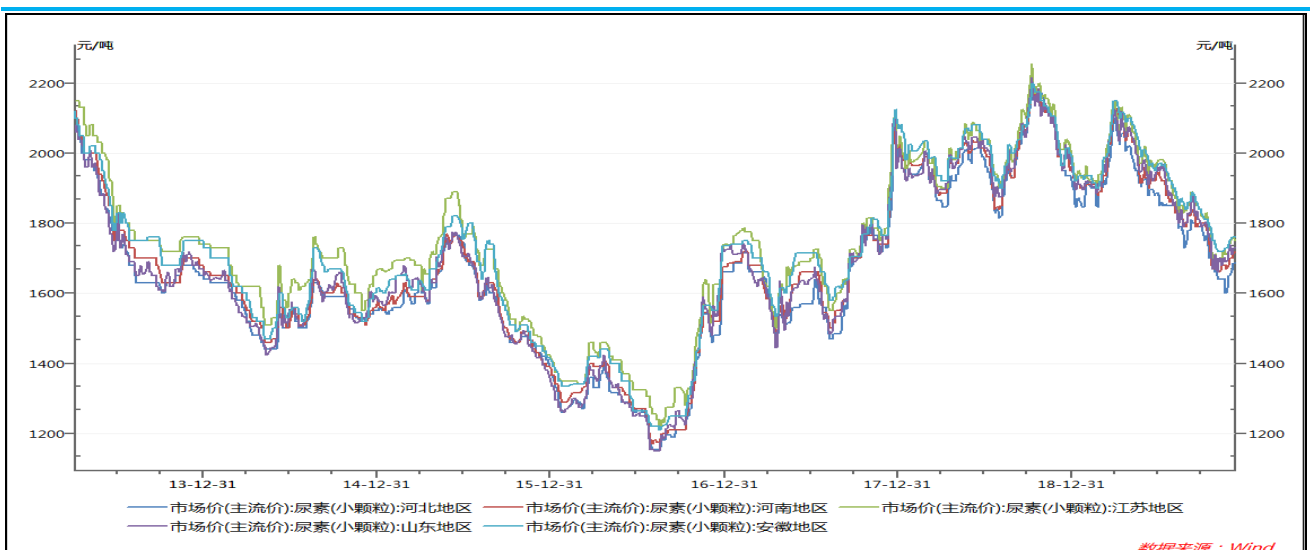
图2 天然气价格



数据来源: WIND 瑞达研究院

截至2月6日, NYMEX天然气收盘价1.87美元/百万英热单位, 较上周上涨0.022美元/百万英热单位。

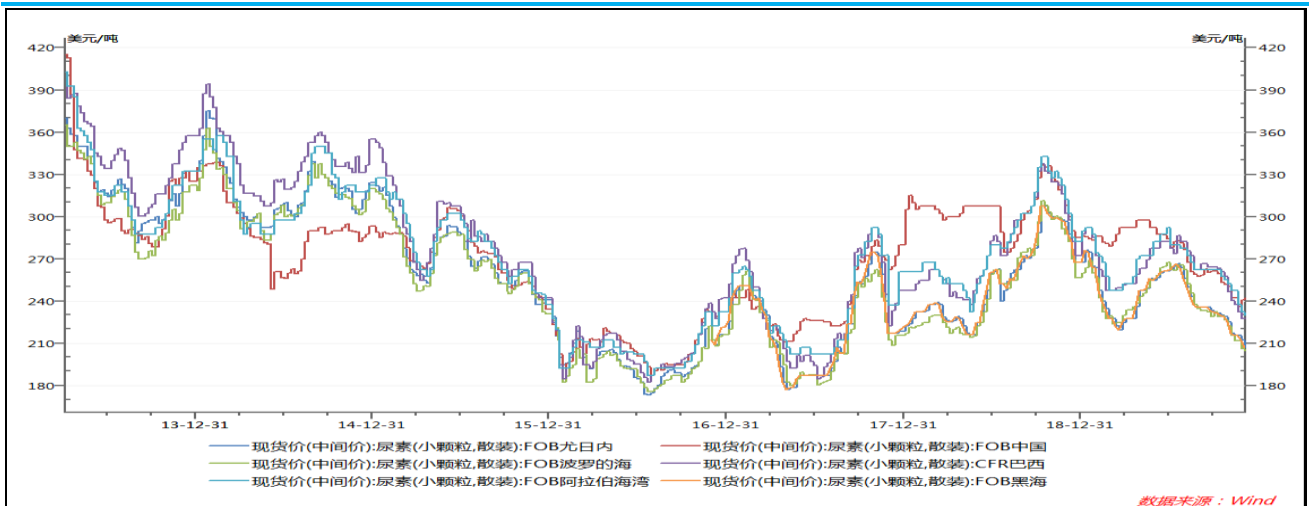
图3 国内尿素市场主流价



数据来源: WIND 瑞达研究院

本周山东地区主流价 1690 元/吨, -20; 江苏地区主流价 1740 元/吨, +0; 安徽地区主流价 1750 元/吨, -10。

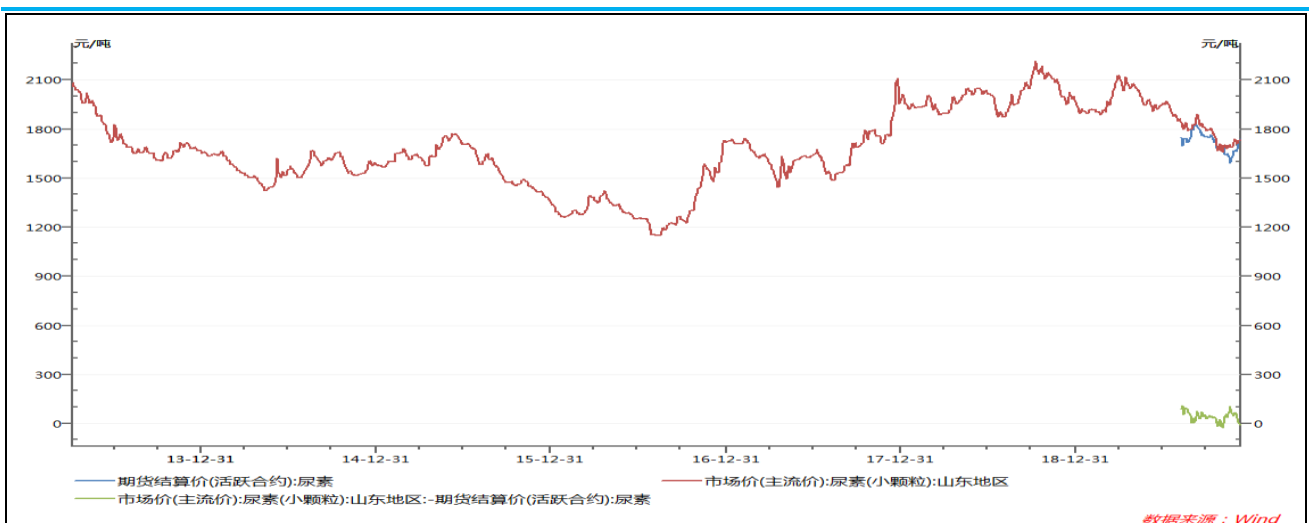
图4 尿素外盘现货价



数据来源：WIND 瑞达研究院

截至2月6日，尿素FOB中国245美元/吨，较上周持平。

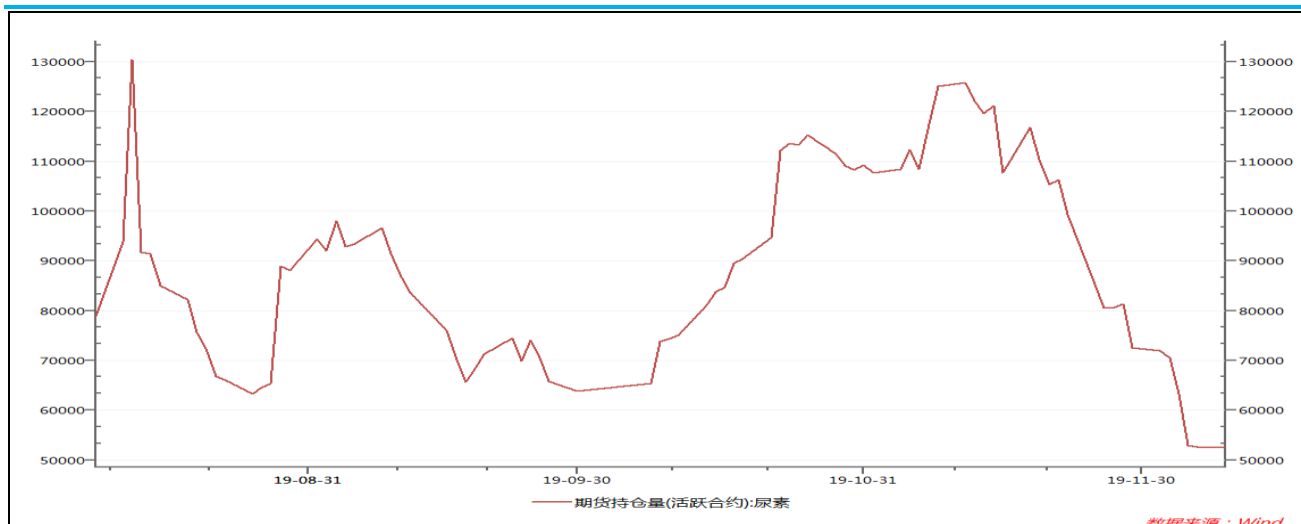
图5 尿素基差



数据来源：WIND 瑞达研究院

截至2月7日，尿素基差为-20元/吨，下降20元/吨。

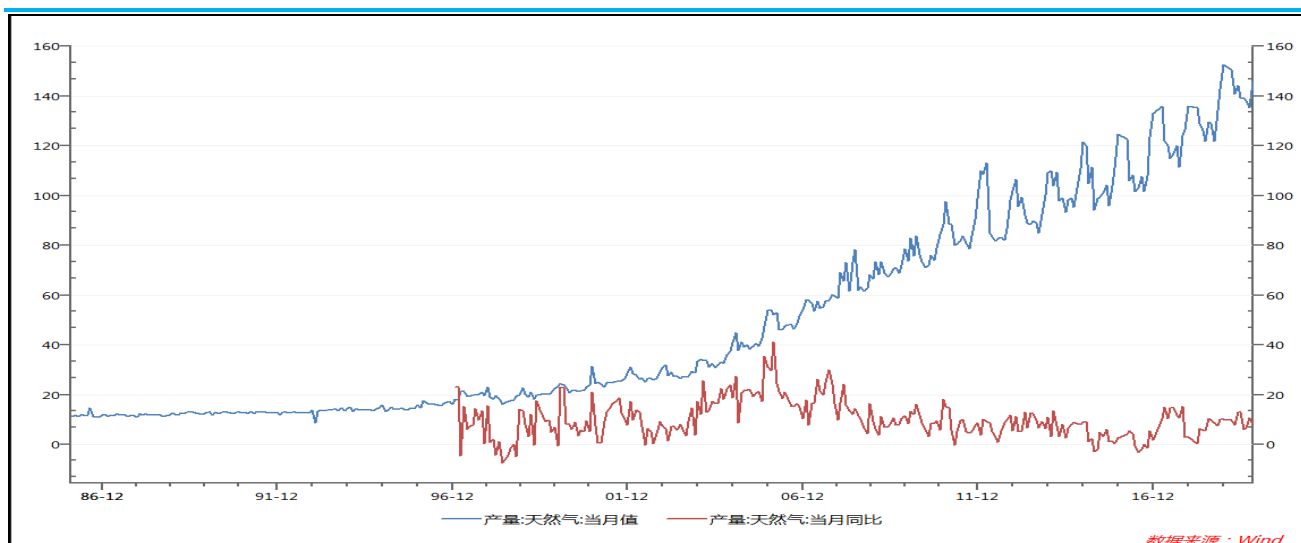
图6 尿素期货持仓量



数据来源: WIND 瑞达研究院

截至2月7日, 尿素期货持仓量55305手, 较上周增加16586手。

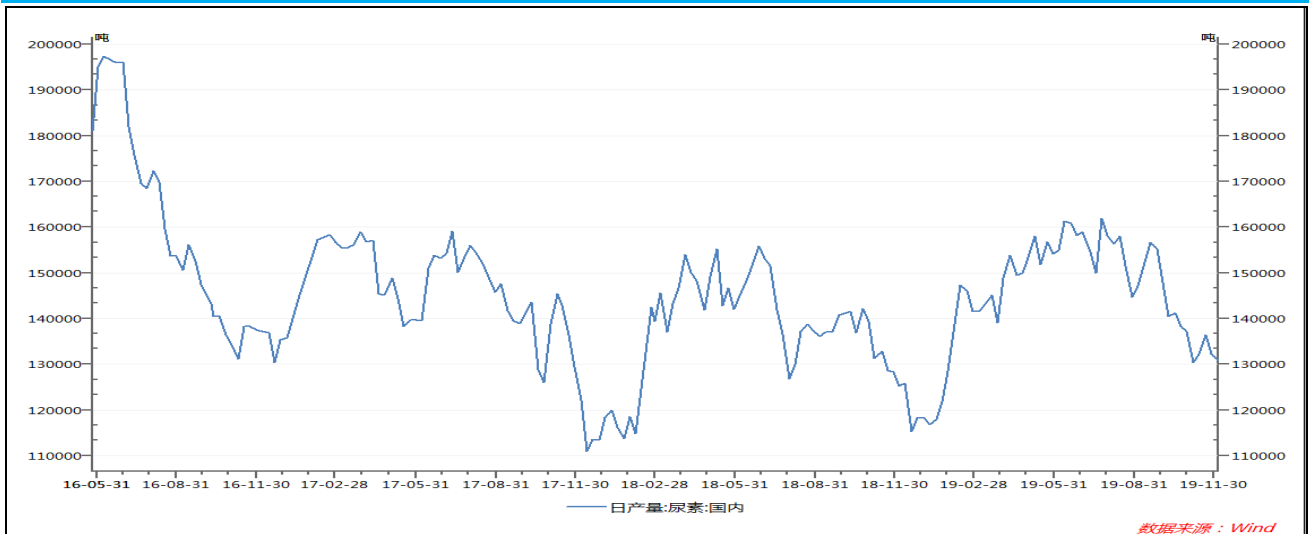
图7 国内天然气产量



数据来源: WIND 瑞达研究院

2019年12月, 中国天然气产量160.2亿立方米, 同比增加7.5%。

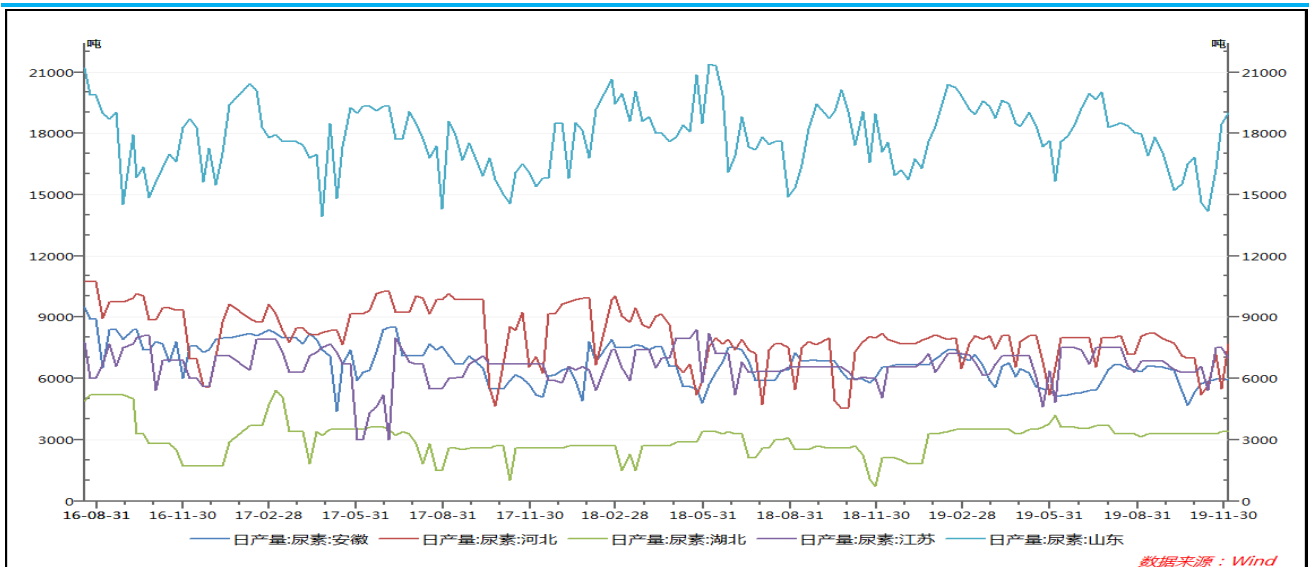
图8 国内尿素日产量



数据来源：WIND 瑞达研究院

截至2020年2月6日当周，国内尿素日均产量12.79万吨，环比上周的14.25万吨减少1.46万吨，同比去年同期日产14.33万吨减少1.54万吨。

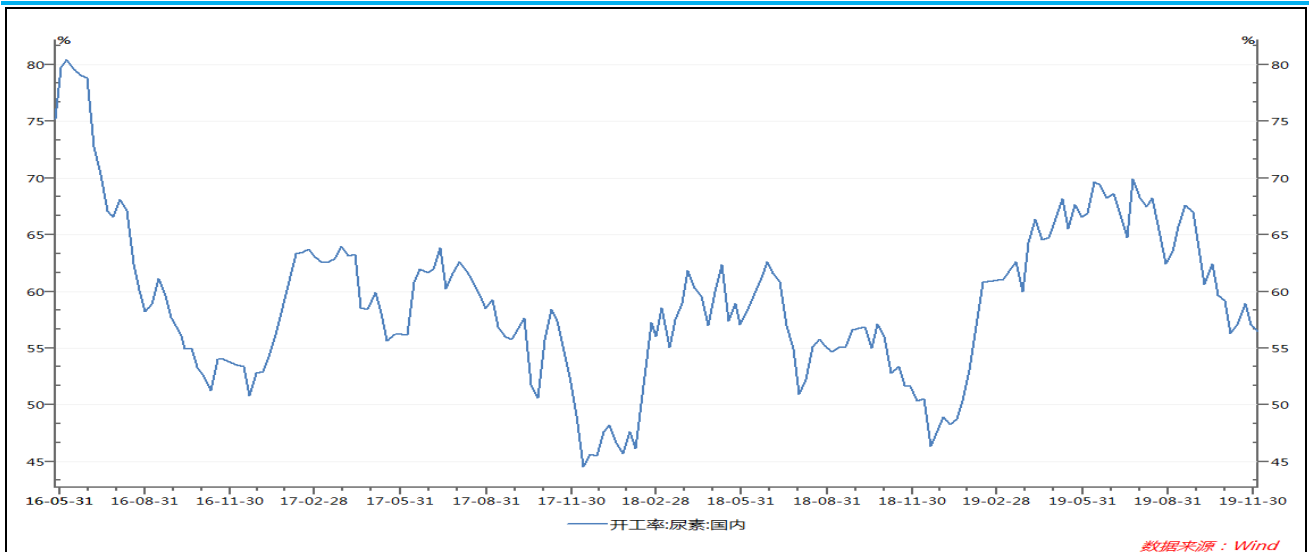
图9 国内尿素分地区日产量



数据来源：WIND 瑞达研究院

截至2020年2月6日当周，山东地区尿素日均产量16.05万吨，较上周下降4086吨。

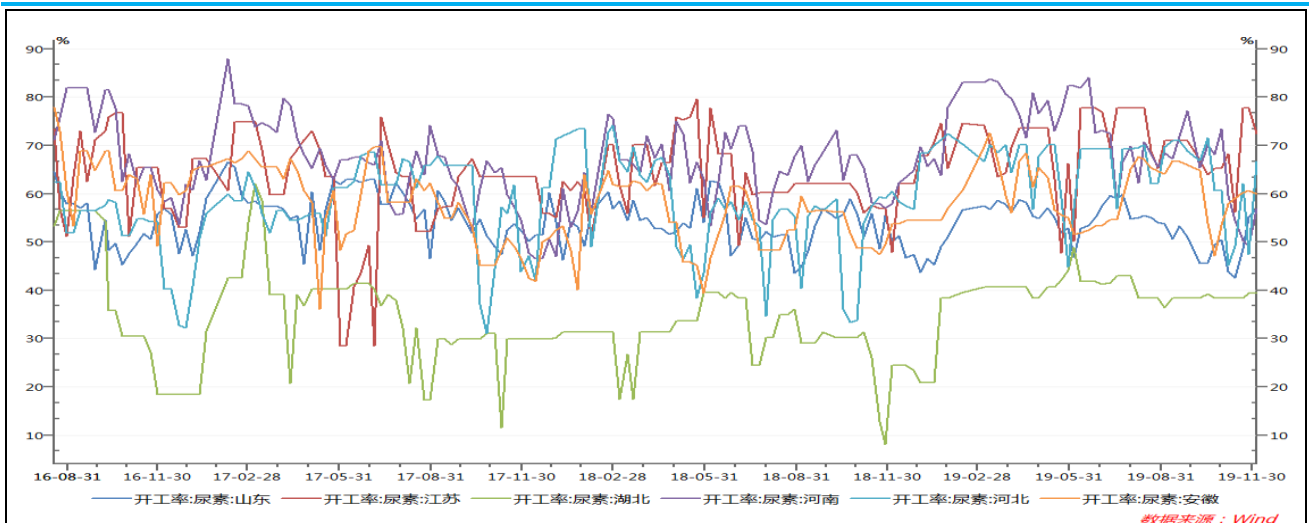
图10 国内尿素开工率



数据来源: WIND 瑞达研究院

截至2020年2月6日当周, 国内尿素开工率58.06%, 环比上周的64.66%下降6.6%。

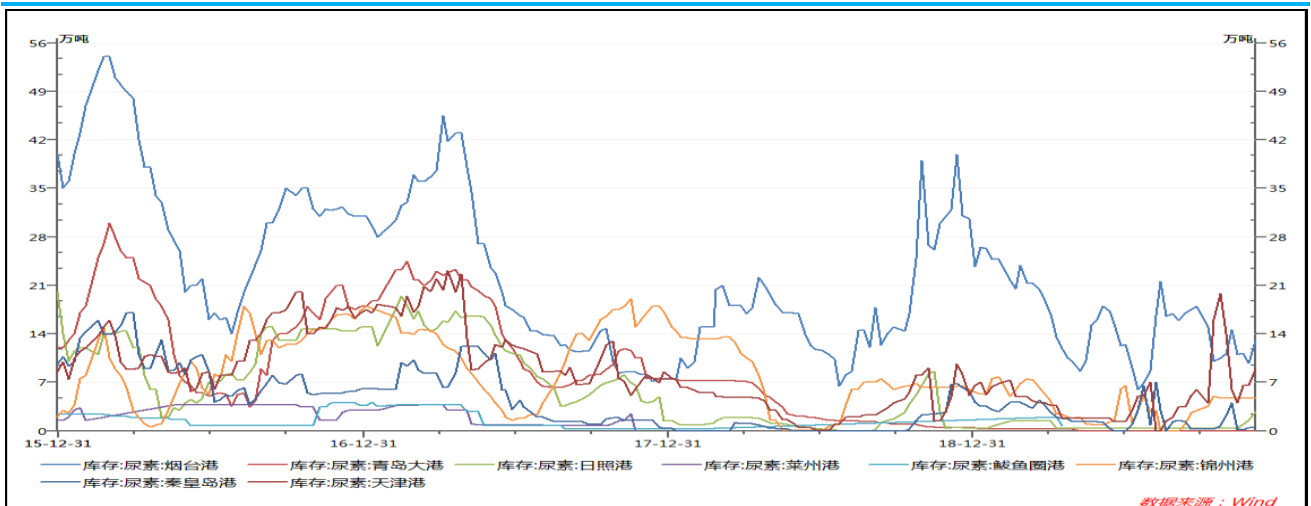
图11 国内尿素分地区开工率



数据来源: WIND 瑞达研究院

截至2020年2月6日当周, 山东尿素开工率53.35%, 较上周下降13.58%。

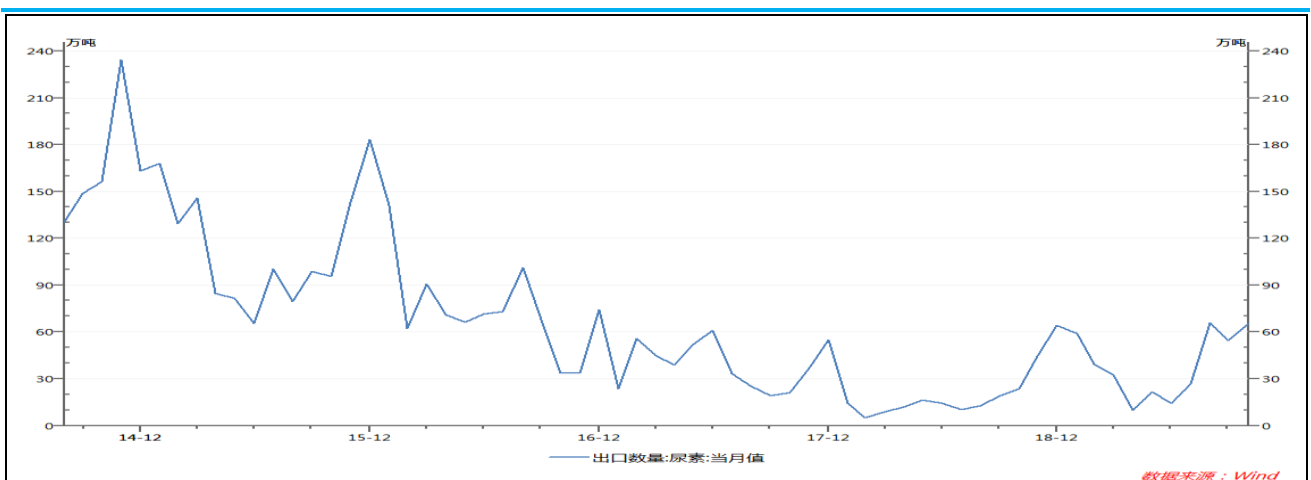
图12 国内尿素港口库存



数据来源：WIND 瑞达研究院

截止2月6日当周，国内主要港口尿素库存24.17万吨，较上周减少5.8万吨。

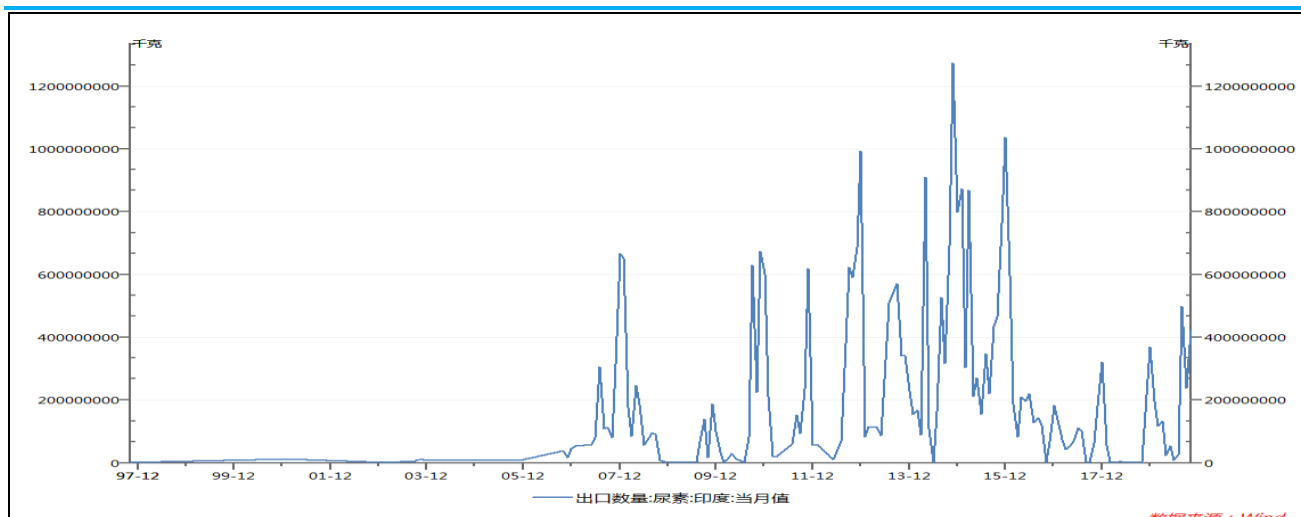
图13 国内尿素出口量



数据来源：WIND 瑞达研究院

据海关统计：2019年12月我国尿素出口量为596641.8吨，累计出口量为4944819.61吨，出口量环比+30.55%，同比-6.91%，与去年同期数量相比+101.98%。

图14 国内尿素出口印度量



数据来源: WIND 瑞达研究院

据海关统计: 2019年12月我国尿素出口印度39.7万吨, 出口均价246.36美元/吨。

免责声明

本报告中的信息均来源于公开可获得资料, 瑞达期货股份有限公司力求准确可靠, 但对这些信息的准确性及完整性不做任何保证, 据此投资, 责任自负。本报告不构成个人投资建议, 客户应考虑本报告中的任何意见或建议是否符合其特定状况。本报告版权仅为我公司所有, 未经书面许可, 任何机构和个人不得以任何形式翻版、复制和发布。如引用、刊发, 需注明出处为瑞达期货股份有限公司研究院, 且不得对本报告进行有悖原意的引用、删节和修改。