

M
A
R
K
E
T

R
E
S
E
A
R
C
H

R
E
P
O
R
T

市场研报



瑞达期货
RUIDA FUTURES



金尝发



瑞达期货研究院

农产品组 红枣期货周报 2021年09月30日

联系方式：研究院微信号



瑞达期货王翠冰

关注瑞达研究院微信公众号

期货从业资格证：F3030669

Follow us on WeChat

投资咨询从业资格证：Z0015587

红枣

一、核心要点

1、周度数据

观察角度	名称	上一周	本周	涨跌
期货	收盘（元/吨）	13735	16065	+2330
	持仓（手）	100436	85249	-15187
	前 20 名净持仓	-4464	-5464	-1000
现货	红枣（元/吨）	9000	9000	0

2、多空因素分析

利多因素	利空因素
新产季红枣减产预期强烈，仓单成本远高于去年同期。	时令鲜果上市量增加，冲击红枣消费。
国庆等双节临近，红枣消费有所回暖。	

周度观点策略总结：本周红枣期货 2201 合约期价强势上涨，周度涨幅超 10%。本周主销区红枣现货报价持稳为主，全国一级红枣平均价格 4.50 元/斤，河北沧州一级灰枣价格 4.40 元/斤。新季红枣预计在霜降之后开始下树，集中下树期为 11 月上旬，近期产区枣园枣果开始皱皮，未来 10 天新疆仍有 2 次明显降温，跟进天气对新季红枣产量的影响程度。现货市场：新疆主产区交易持稳，中小贸易商货源已售完，多数货源集中在大型企业及加工厂家。随着天气转秋后，下游需求或逐步回升，关注新季红枣开秤价格及产量变化。操作上，CJ2201 合约建议短期偏多思路对待。

二、 周度市场数据

1、 河北沧州一级灰枣现货价格

图1：河北沧州一级灰枣价格走势

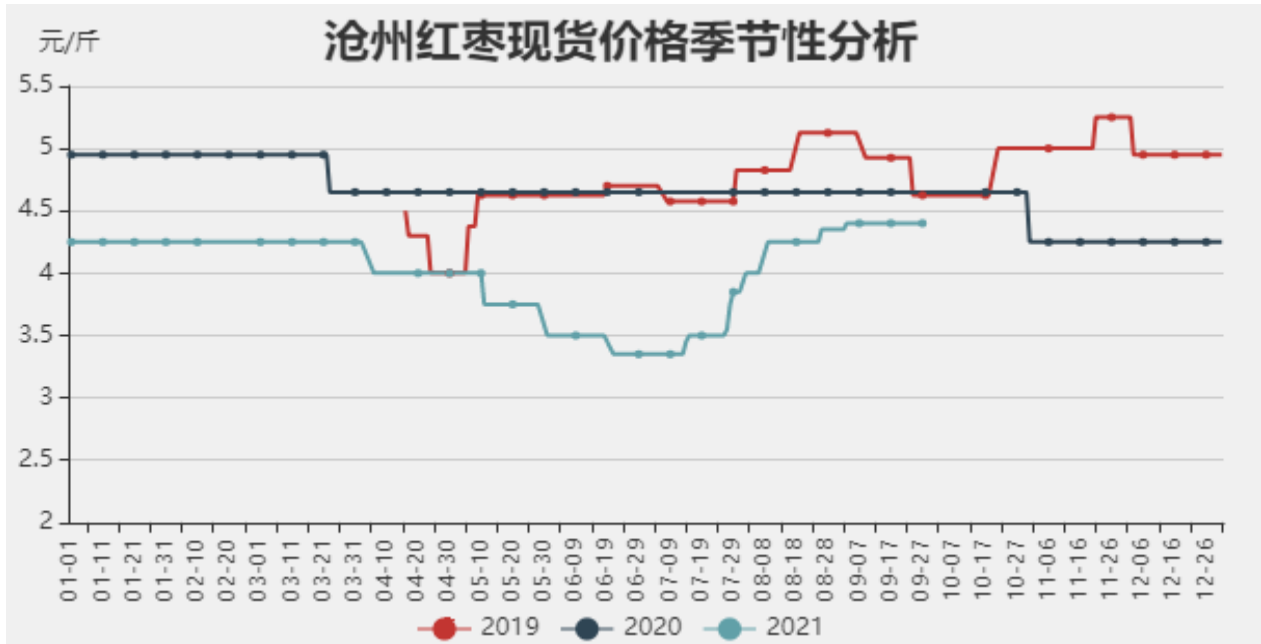


数据来源：瑞达期货研究院

截止2021年9月30日，河北沧州一级灰枣价格为4.40元/斤，较上周环比持稳。

河北沧州一级灰枣现货价格季节性分析

图2：河北沧州一级灰枣价格季节性分析

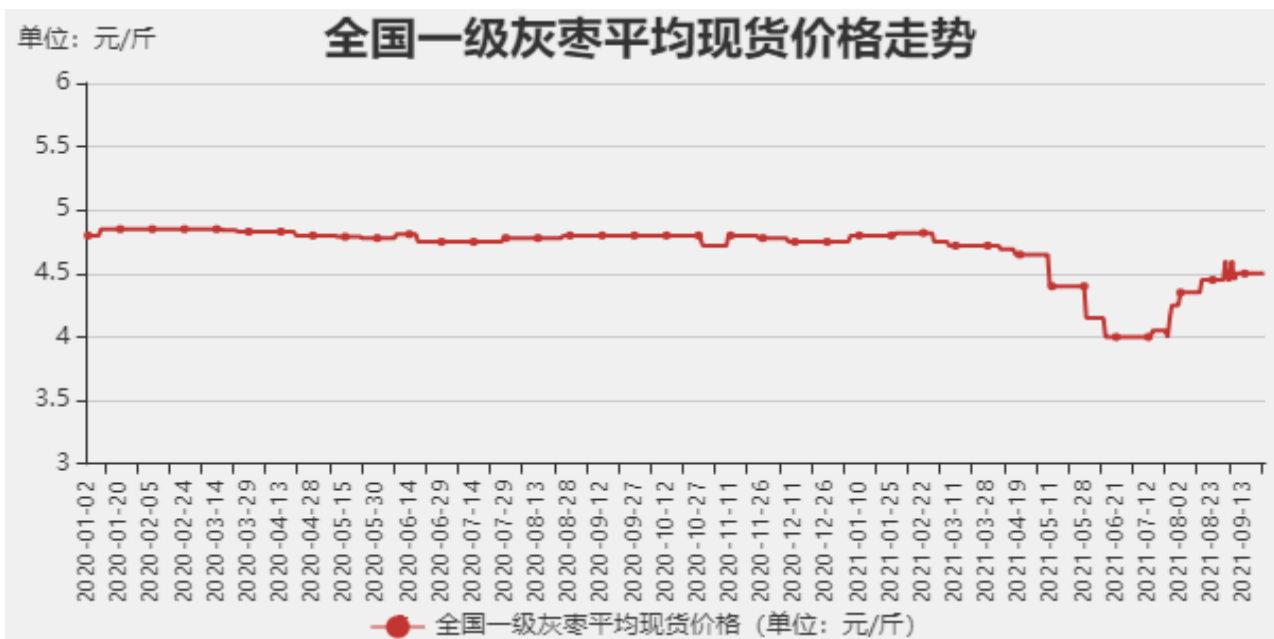


数据来源：瑞达期货研究院

截止2021年9月30日，河北沧州一级灰枣价格为4.40元/斤，处于偏低水平。

2、全国一级灰枣平均现货价格走势

图3：全国一级灰枣平均现货价格走势

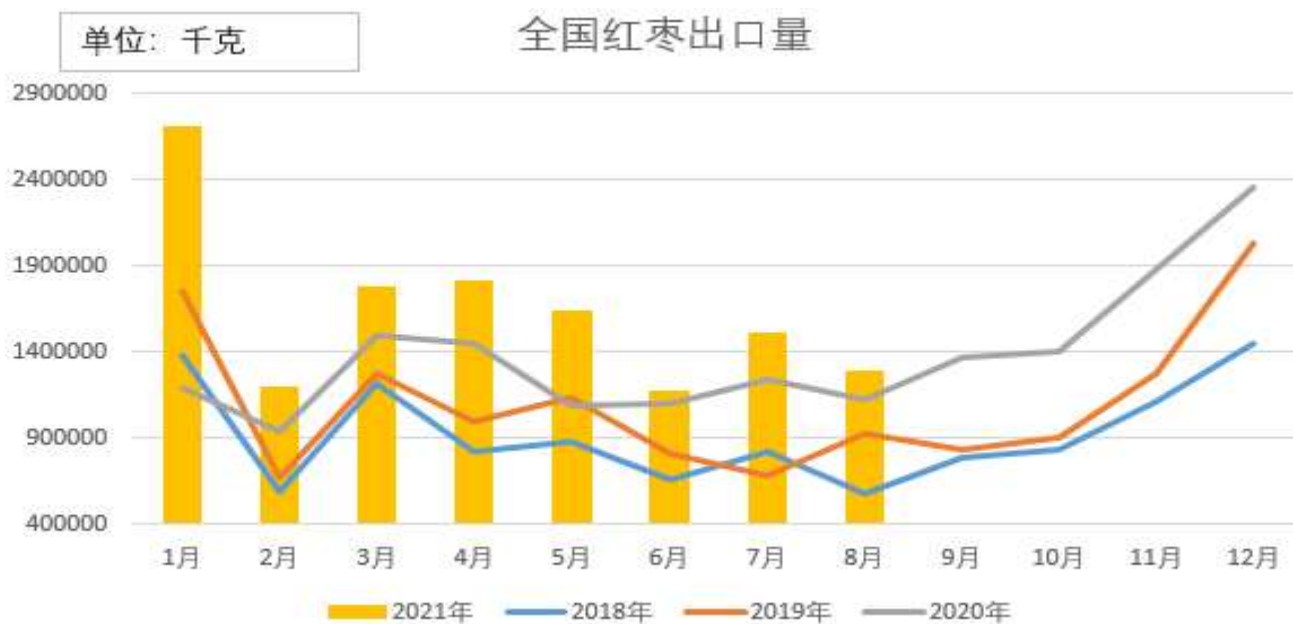


数据来源：瑞达期货研究院

截止2021年9月30日，全国一级灰枣市场平均现货价格为4.50元/斤，较上周环比持平。

3、红枣出口量走势

图4：红枣出口量走势

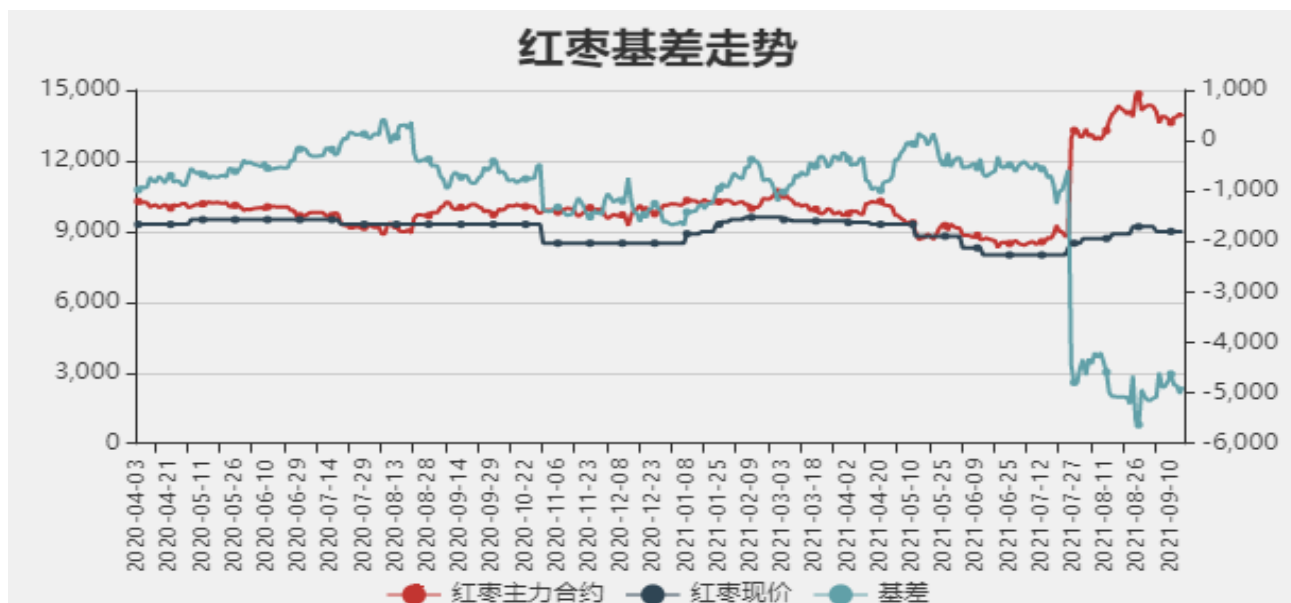


数据来源：天下粮仓 瑞达期货研究院

据海关总署数据显示，2021年8月份我国红枣出口量1294292千克，出口金额29851755元。

4、红枣基差走势

图5：红枣基差走势



数据来源：瑞达研究院 Wind

截止2021年9月30日，全国红枣现货均价与红枣期货2201合约的基差为-7065，基差大幅缩小，但处于相对高位水平。

5、郑商所红枣近远月价差走势

图6：郑商所红枣近远月价差走势



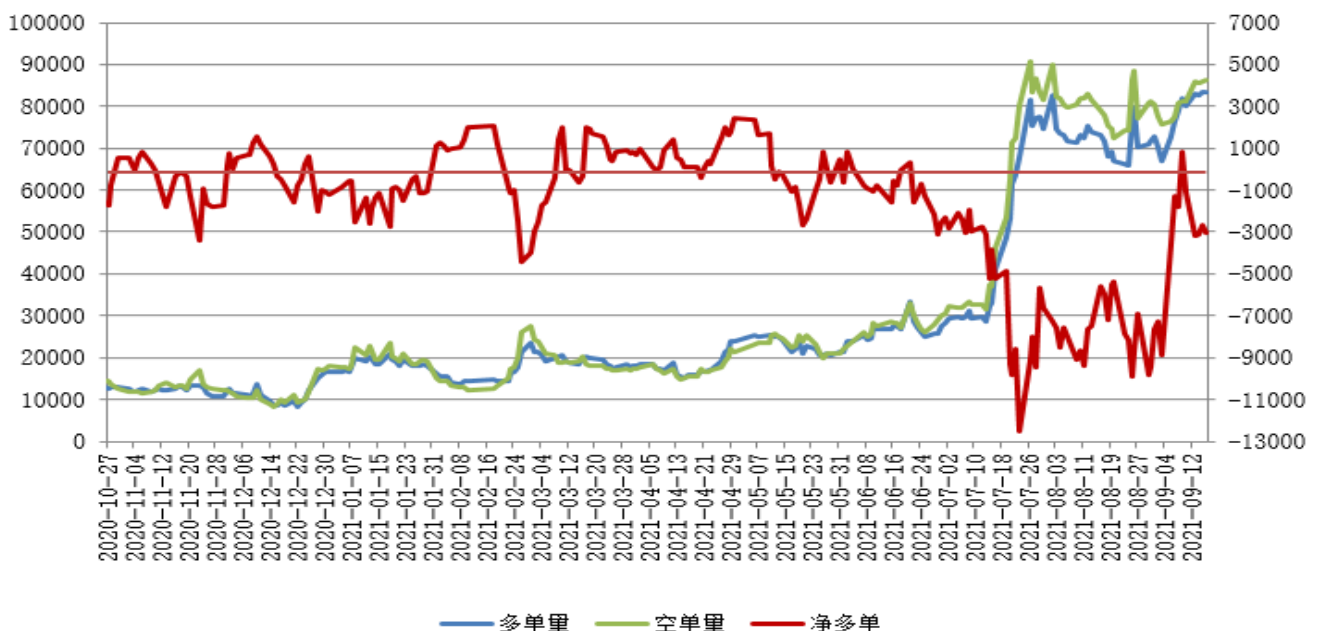
数据来源：瑞达研究院 Wind（备注1张仓单=1手*5元/吨）

截止2021年9月30日，郑商所红枣期货2201合约与2205合约价差为-425元/吨，低于去年同期水平。

6、郑州红枣期货前二十名净持仓情况分析

图7：郑州红枣期货前20名持仓情况分析

郑州红枣期货前二十名持仓分析

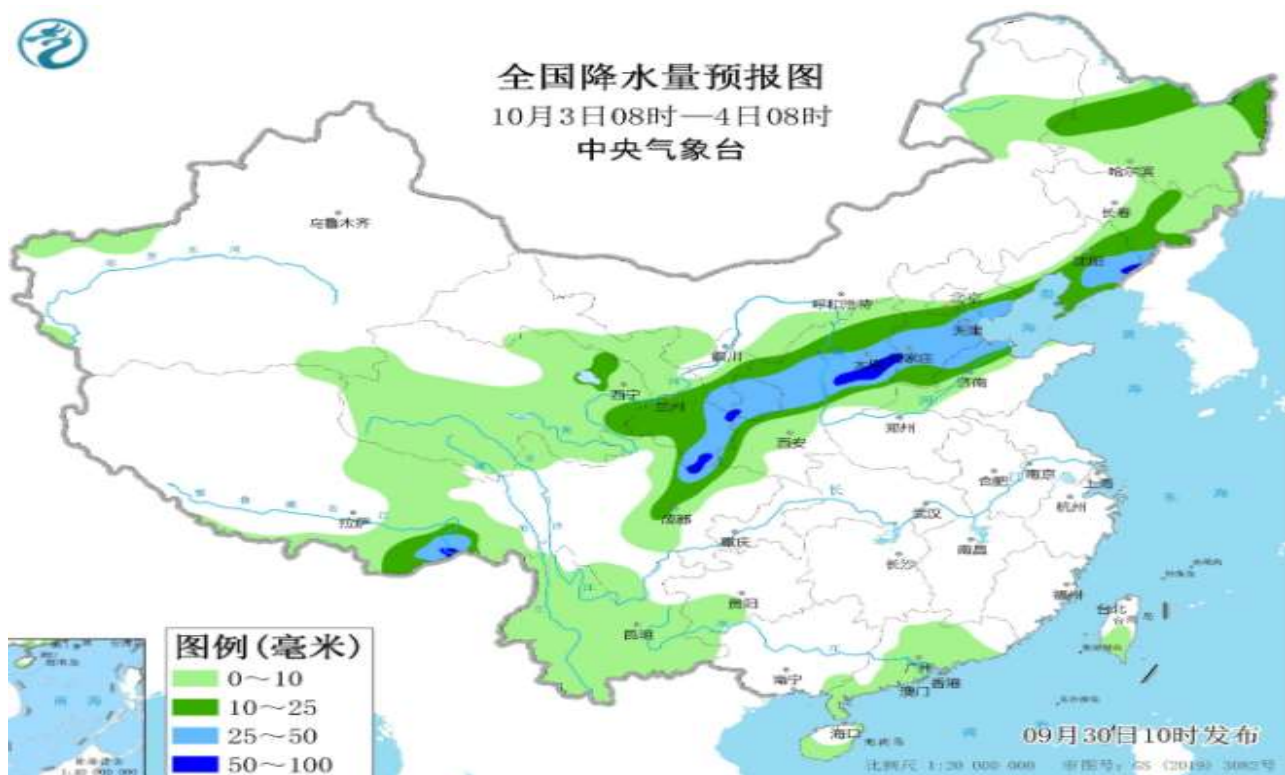


数据来源：瑞达研究院 郑商所（右轴为净持仓指标）

截止2021年9月30日，红枣期货前二十名净持仓为-5464手，多头持仓为69879手，空头持仓为75343手。

7、红枣主产区天气

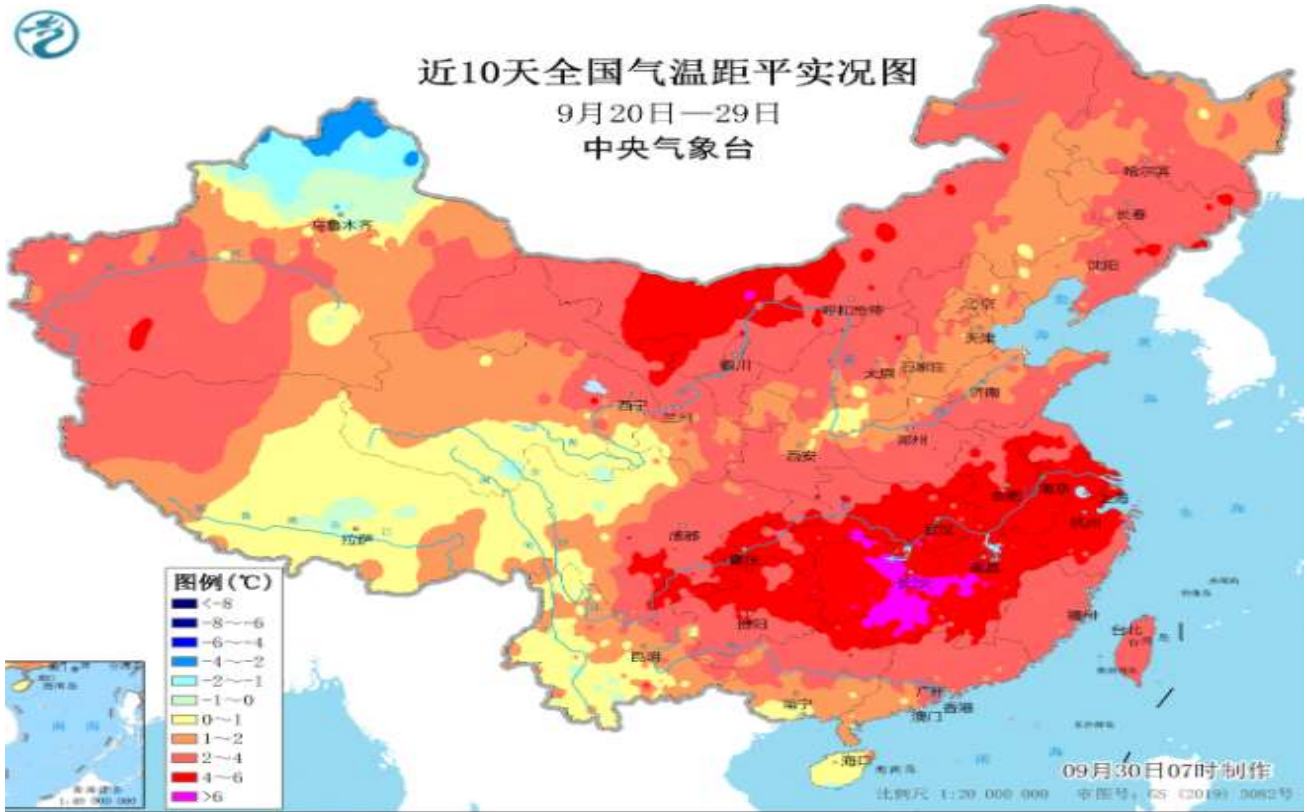
图8：新疆降水预报



数据来源：中国天气网

未来十天内，10月上旬平均温度北疆大部、东疆偏低，南疆降略偏低；10月上旬平均降水北疆略偏多，南疆偏少。其中10月1日至10月3日夜间，北疆大部、哈密市北部和阿克苏地区北部山区、巴州北部有小雨或雨转雨夹雪或雪（山区为雪）。

图9：产区气温情况



数据来源：中央气象台

本报告中的信息均来源于公开可获得资料，瑞达期货股份有限公司力求准确可靠，但对这些信息的准确性及完整性不做任何保证，据此投资，责任自负。本报告不构成个人投资建议，客户应考虑本报告中的任何意见或建议是否符合其特定状况。本报告版权仅为我公司所有，未经书面许可，任何机构和个人不得以任何形式翻版、复制和发布。如引用、刊发，需注明出处为瑞达期货股份有限公司研究院，且不得对本报告进行有悖原意的引用、删节和修改。

