

「2023.03.31」

苹果市场周报

清明备货不及预期，短期苹果估值下调预期加剧

作者：王翠冰

期货投资咨询证号：Z0015587

联系电话：0595-36208232

关注我们获取
更多资讯



业务咨询
添加客服



「周度要点小结」

- 行情回顾：本周苹果期价遭遇重挫，清明备货需求不及预期，加之销售时间缩短，市场对后市苹果价格估值下调预期，拖累苹果市场。
 - 行情展望：新产季产区苹果树多数处于发芽状态，参考往年，预计4月中上旬，主产区陕西、甘肃苹果迎来花期，山东苹果花期预计在4月中下旬，关注产区天气情况。
 - Mysteel统计，截止到2023年3月30日全国苹果冷库库存约为521.08万吨。较上周减少27.11万吨。清明备货后走货增速放缓。山东产区库容比44.59%，较上周减少1.94%；陕西产区库容比为38.15%，较上周减少1.85%。山东产区苹果看货客商较多，客商调货集中在性价比较高的果农货货源，但果农要价坚挺，条纹、拉片货价格微幅上浮。陕西产区客商小果价格偏强，走货相对较高，但由于剩余果农货源及客商货源要价高，实际成交相对有限。甘肃产区果农果基本交易结束，交易权转向客商。销区市场，南方阴雨天气增多，市场刚需为主，高价抑制消费逐渐显现，批发市场苹果走货不及去年同期。
 - 策略建议：操作上，建议苹果2305合约短期偏空对待
- 未来交易提示：
- 1、关注库存
 - 2、需求

目录



1、周度要点小结



2、期现市场



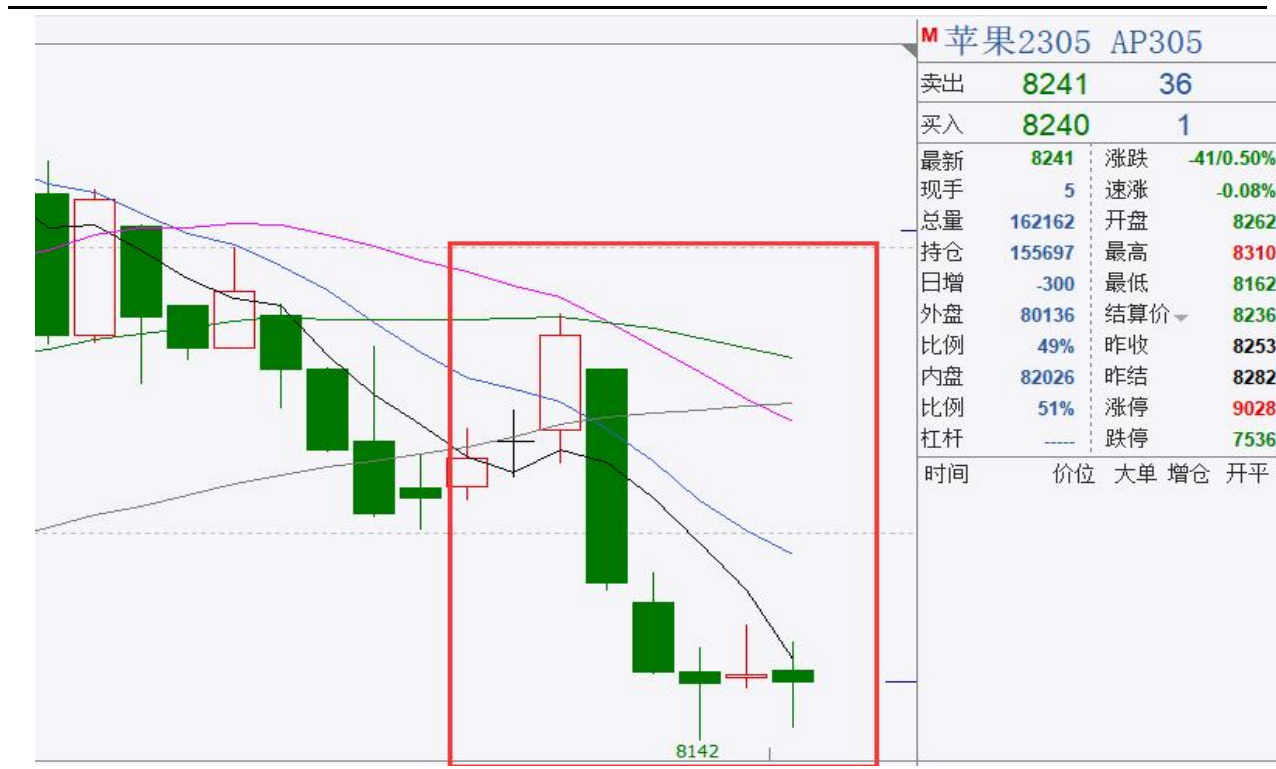
3、产业情况



4、期股关联

本周苹果期货价格重挫

图、苹果主力合约价格走势



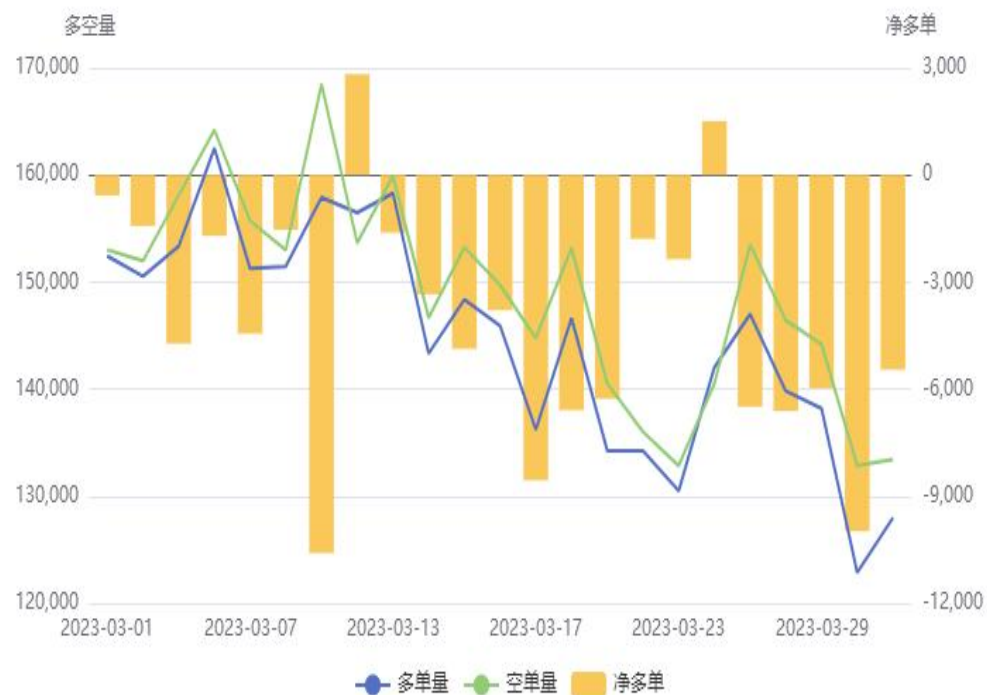
来源：郑商所 瑞达期货研究院

本周苹果2305合约期价重挫，周度跌幅约6.84%。

本周苹果期货前二十名持仓及仓单情况

图、苹果期货前二十名持仓情况

苹果(AP)前20持仓量变化



来源：郑商所 瑞达期货研究院

图、苹果期货仓单情况

郑商所苹果仓单及有效预报



来源：郑商所 瑞达期货研究院

截止2023年3月31日，苹果期货前二十名净持仓为-5455手。苹果期货仓单数量为0张。

本周苹果现货价格持稳

图、山东栖霞80#一二级苹果现货价格季节性走势



来源：中果网、瑞达期货研究院

图、主产区苹果现货价格走势



来源：中果网、瑞达期货研究院

截止2023年3月31日，山东烟台栖霞纸袋红富士80#以上一二级果农货主流价格在4.1元/斤；山东沂源纸袋75#以上富士苹果价格为3.3元/斤；陕西洛川纸袋80#以上纸袋富士价格为4.5元/斤。

供应端——全国苹果去库偏慢

图、全国苹果冷库库存季节性分析



来源：我的农产品网 瑞达期货研究院

图、全国苹果冷库出库走势



来源：我的农产品网、 瑞达期货研究院（正数代表入库，负数代表去库）

据Mysteel统计，截止到2023年3月30日全国苹果冷库库存约为521.08万吨。较上周减少27.11万吨。清明备货后走货增速放缓。山东产区库容比44.59%，较上周减少1.94%；陕西产区库容比为38.15%，较上周减少1.85%

需求端——苹果批发走量增加

图、苹果批发市场-广东主要批发市场到车量



来源：我的农产品网、 瑞达期货研究院

图、80#一二级富士存储商利润走势



来源：我的农产品网、 瑞达期货研究院

本周富士苹果批发市场走货一般，截止3月30日，广东主要苹果批发市场早间日均到车量增加。80#一二级苹果储存商利润为-0.2元/斤。

需求端——全品种、富士苹果平均批发价格走势

图、全品种苹果及富士苹果批发价格



来源: wind 瑞达期货研究院

截止2023年3月17日，全品种苹果批发价格为9.65元/公斤，较上周环比上调0.02元/公斤；富士苹果批发价格为8.96元/公斤，较上周环比上调0.10元/公斤。

需求端——36个城市富士苹果零售价上涨

图、36个城市富士苹果零售价格走势



来源: wind 瑞达期货研究院

截止2023年2月, 36个城市苹果零售价格为6.77元/斤, 较上个月上涨0.06元/斤。

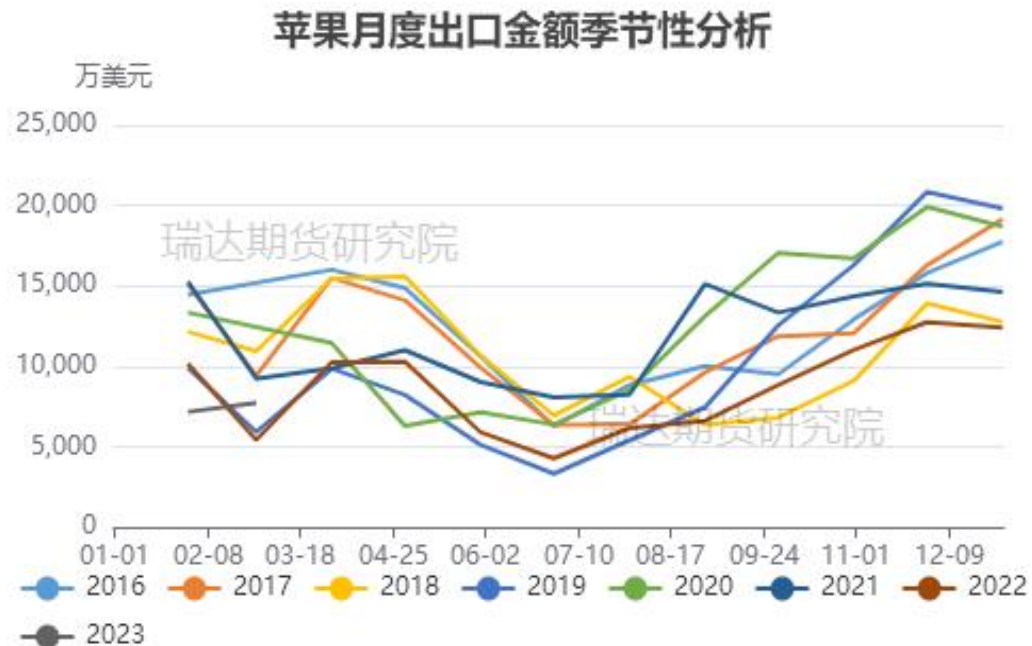
需求端——苹果出口数量维持低位

图、苹果出口量季节性情况



来源：海关总署 瑞达期货研究院

图、苹果出口金额季节性走势

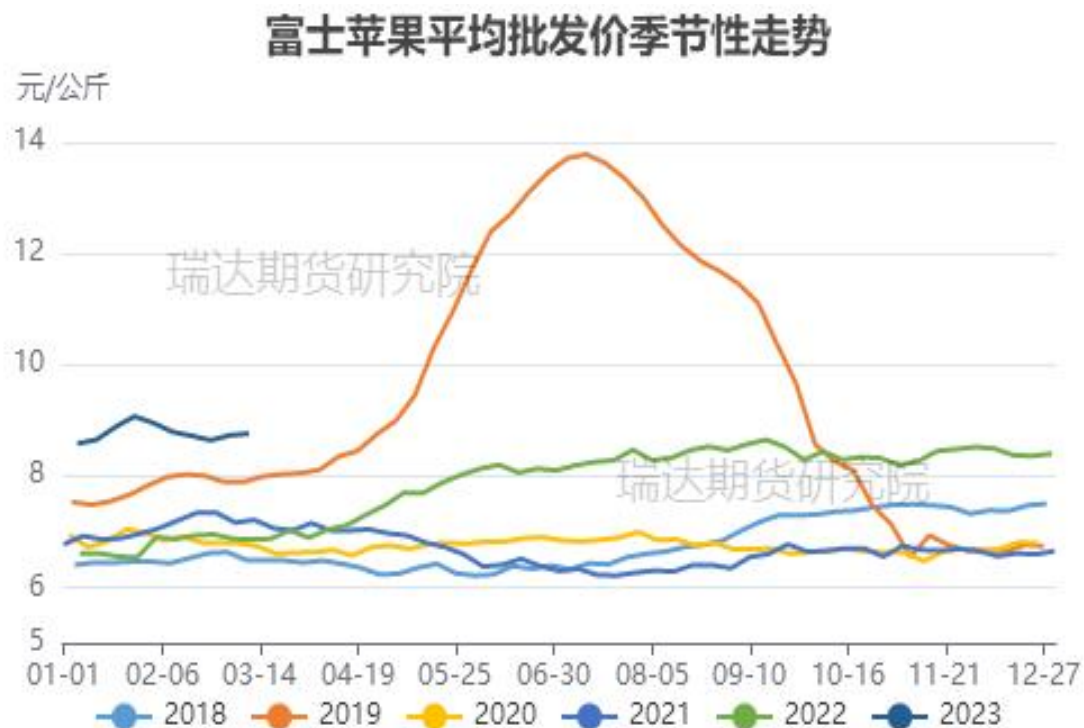


来源：海关总署、瑞达期货研究院

海关总署数据显示，2023年2月我国鲜苹果合计出口6.02万吨，当月环比增加5.80%，同比增加40.33%。2023年1-2月我国苹果出口量为12万吨，累计同比减少3.9%。

需求端——各类水果批发价上涨

图、5种水果批发价格走势（富士、香蕉、葡萄、鸭梨和西瓜）



来源： 瑞达期货研究院

截止2023年3月24日，5种水果周度批发均价为8.09元/公斤，环比上调0.22元/斤（包括富士苹果、香蕉、葡萄、鸭梨和西瓜）。

股市--宏辉果蔬

图、宏辉果蔬市盈率



来源： 瑞达期货研究院

免责声明

本报告中的信息均来源于公开可获得资料，瑞达期货股份有限公司力求准确可靠，但对这些信息的准确性及完整性不做任何保证，据此投资，责任自负。本报告不构成个人投资建议，客户应考虑本报告中的任何意见或建议是否符合其特定状况。本报告版权仅为我公司所有，未经书面许可，任何机构和个人不得以任何形式翻版、复制和发布。如引用、刊发，需注明出处为瑞达期货股份有限公司研究院，且不得对本报告进行有悖原意的引用、删节和修改。

瑞达期货研究院简介

瑞达期货股份有限公司创建于1993年，目前在全国设立40多家分支机构，覆盖全国主要经济地区，是国内大型全牌照期货公司之一，是目前国内拥有分支机构多、运行规范、管理先进的专业期货经营机构。2012年12月完成股份制改制工作，并于2019年9月5日成功在深圳证券交易所挂牌上市，成为深交所期货第一股、是第二家登陆A股的期货上市公司。

研究院拥有完善的报告体系，除针对客户的个性化需要提供的投资报告和套利、套保操作方案外，还有晨会纪要、品种日评、周报、月报等策略分析报告。研究院现有特色产品有短信通、套利通、市场资金追踪、持仓分析系统、投顾策略、交易诊断系统、数据管理系统以及金发服务体系专供策略产品等。在创新业务方面，积极参与创新业务的前期产品研究，为创新业务培养大量专业人员，成为公司的信息数据中心、产品策略中心和人才储备中心。

瑞达期货研究院将继往开来，向更深更广的投资领域推进，为客户的期货投资奉上贴心、专业、高效的优质服务。