

「2022.10.21」

玉米类市场周报

俄乌局势升级 提振玉米震荡收涨

作者：王翠冰

期货投资咨询证号：Z0015587

联系电话：0595-86778969

关注我们获
取更多资讯



业务咨询
添加客服



目录



1、周度要点小结



2、期现市场



3、产业情况



4、期权市场分析

总结及策略建议

- 1、玉米市场观点总结：
 - 本周大连玉米期货震荡收涨。主力01合约收盘价为2878元/吨，周比+7元/吨。
 - 国际谷物理事会（IGC）月报显示，预计2022/23年度全球玉米产量为11.66亿吨，较上月预测调低了200万吨，比上年的12.17亿吨减少4.2%。部分原因在于欧盟和美国的产量下调。另外，俄乌局势再度收紧，俄罗斯表示可能不会续签黑海谷物出口走廊协议，加剧国际市场供应偏紧状况，国际玉米市场价格持续高于国内市场，增强国内市场氛围。国内方面，近期中储粮库存玉米拍卖，呈现出底价高，溢价高、成交率高等“三高”状态，对玉米价格也产生积极作用。且国内主产区新季玉米收割进程整体顺利，受种植成本增加基层种植户惜售情绪较强，继续支撑玉米市场价格。同时，养殖业整体状况有所好转，玉米饲料需求明显增加，饲料企业也开始抢收新粮，市场看涨氛围浓厚。但深加工企业及贸易商观望情绪较强，建库情绪偏低，且新粮集中上市后存在较大供应压力，限制玉米继续上涨的动力和空间。盘面来看，玉米期价高位震荡，下方均线支撑犹存，预计后期仍以震荡略偏强走势为主。
- 2、策略建议：偏多思路。
- 3、交易提示：我国玉米产量情况及下游需求变化

总结及策略建议

- 1、玉米淀粉观点总结：
 - 大连玉米淀粉期货小幅收涨，主力11合约收盘价为2894元/吨，周比+14元/吨。
 - 节后华北市场成交良好叠加部分企业期货仓单注销陆续提货中，截至10月19日玉米淀粉企业淀粉库存总量76.0万吨，较上周下降4.2万吨，降幅5.24%，月降幅10.4%；年同比增幅32.75%。库存压力大幅降低。同时，玉米现货价格坚挺，成本支撑力度较强，提振淀粉市场。不过，随着后期补库结束以及淀粉产量的提升，而下游经销商仍保持随采随用状态，工厂多以执行前期合同为主，整体来看，淀粉供大于求的局面未变。盘面来看，因需求不佳，淀粉走势保持低位运行。
- 2、策略建议：暂且观望。
- 3、交易提示：周三我的农产品网淀粉企业开机及库存变化。

玉米及淀粉期货价格走势及持仓变化

图1、大商所玉米主力合约期货价格走势与持仓变化



来源：大商所 wind

图2、大商所淀粉主力合约期货价格走势与持仓变化



来源：大商所 wind

- 本周玉米期货震荡收涨，总持仓量706731手，较上周增加+24589手。
- 本周玉米淀粉期货小幅回升，总持仓量98000手，较上周增加-101594手，主力合约转至01合约。

玉米及淀粉前二十名净持仓变化

图3、大商所玉米期货前二十名持仓变化



来源: wind

图4、大商所玉米淀粉期货前二十名持仓变化

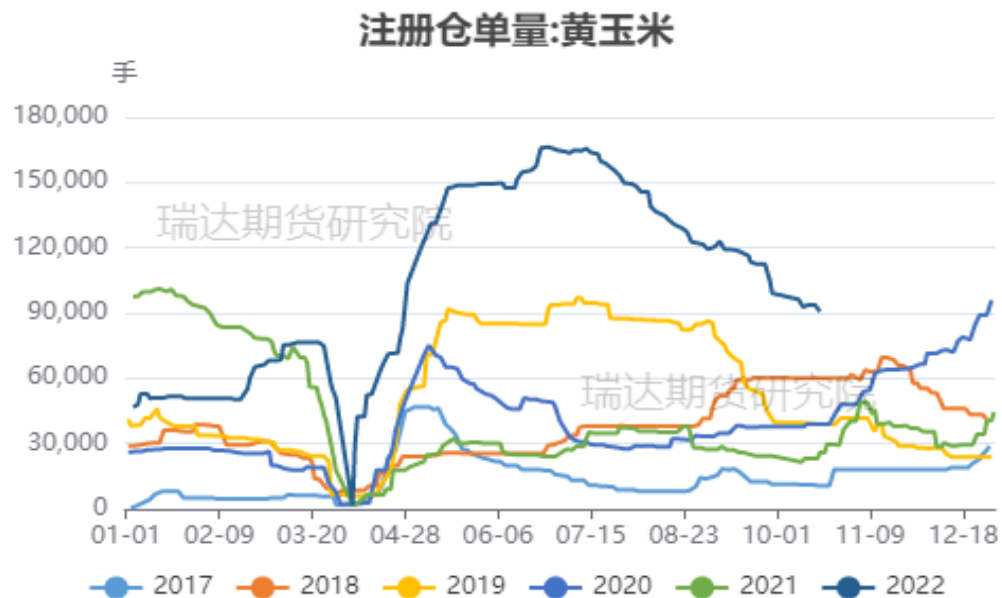


来源: wind

- 本周玉米期货前二十名净持仓为24418，上周净持仓为1699，净多持仓增加。
- 本周淀粉期货前二十名净持仓为-18379，上周净持仓为-8480，净空单增加。

玉米及淀粉期货仓单

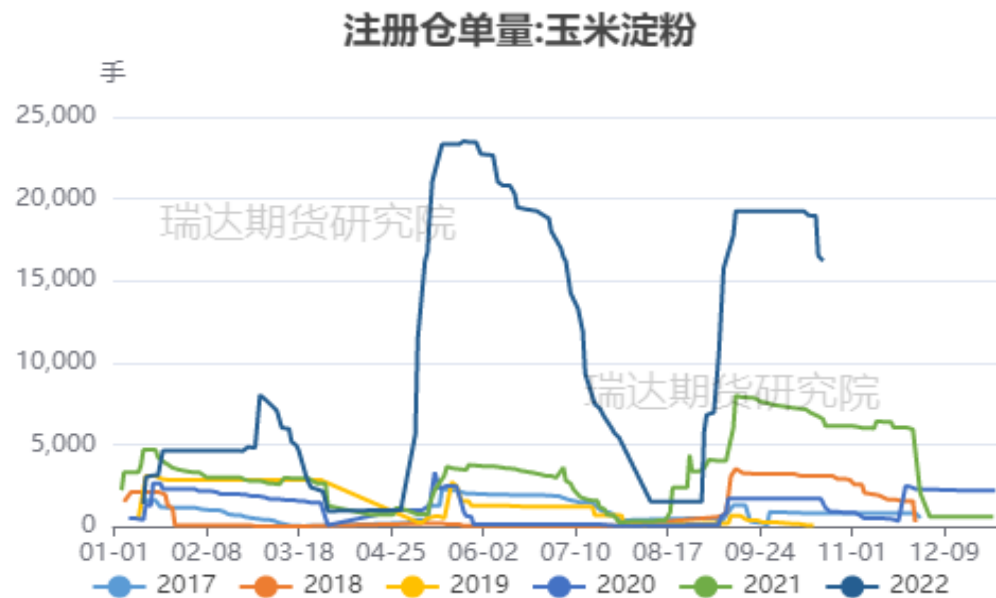
图5、大商所玉米仓单量



来源: wind

- 截至周五，黄玉米注册仓单量为90292张。
- 截至周五，玉米淀粉注册仓单量为15652张。

图6、大商所玉米淀粉仓单量

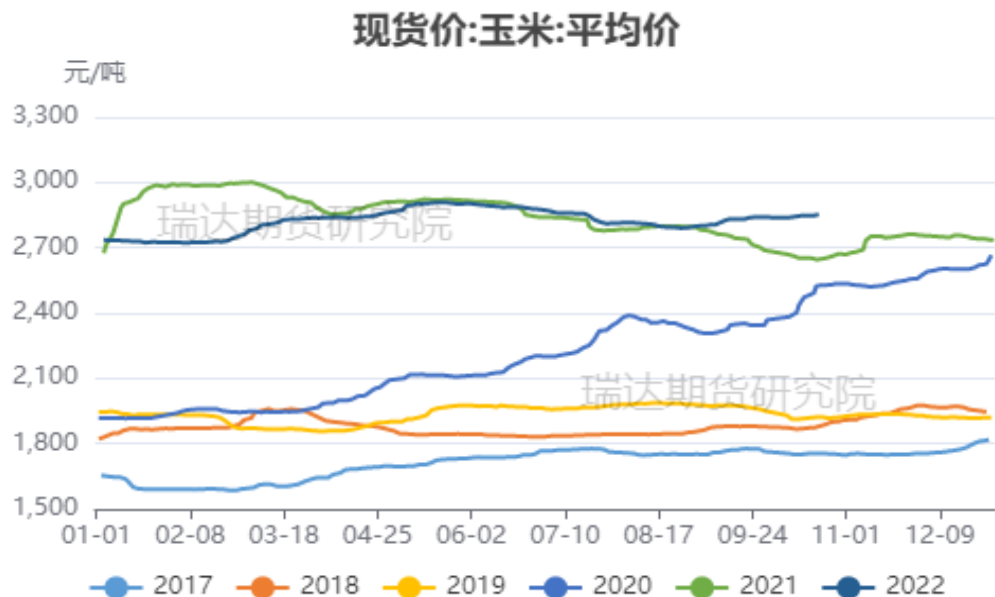


来源: wind

「期现市场情况」

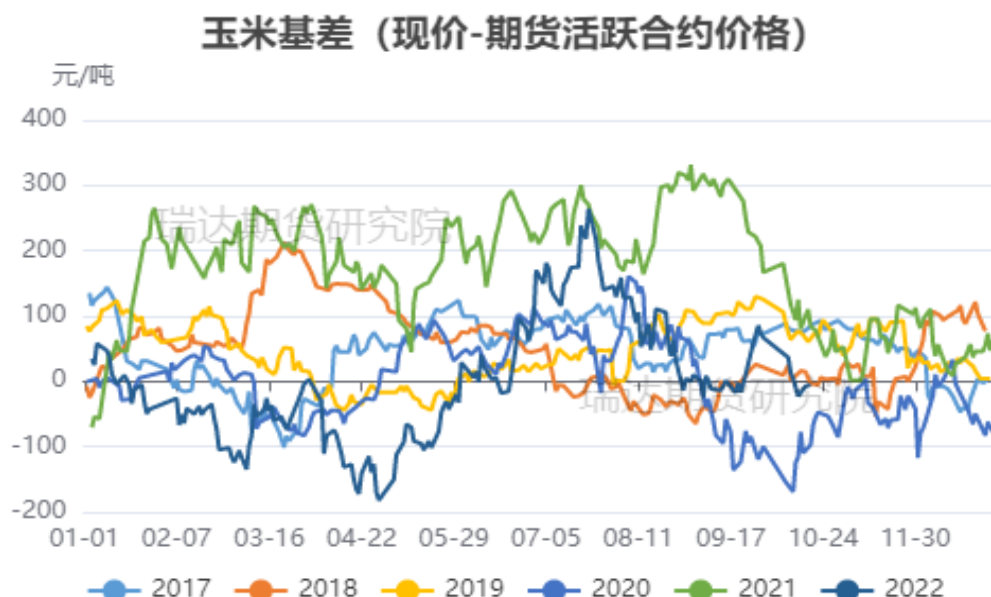
玉米现货价格及基差走势

图7、玉米现货价格走势



来源：wind

图8、玉米基差走势

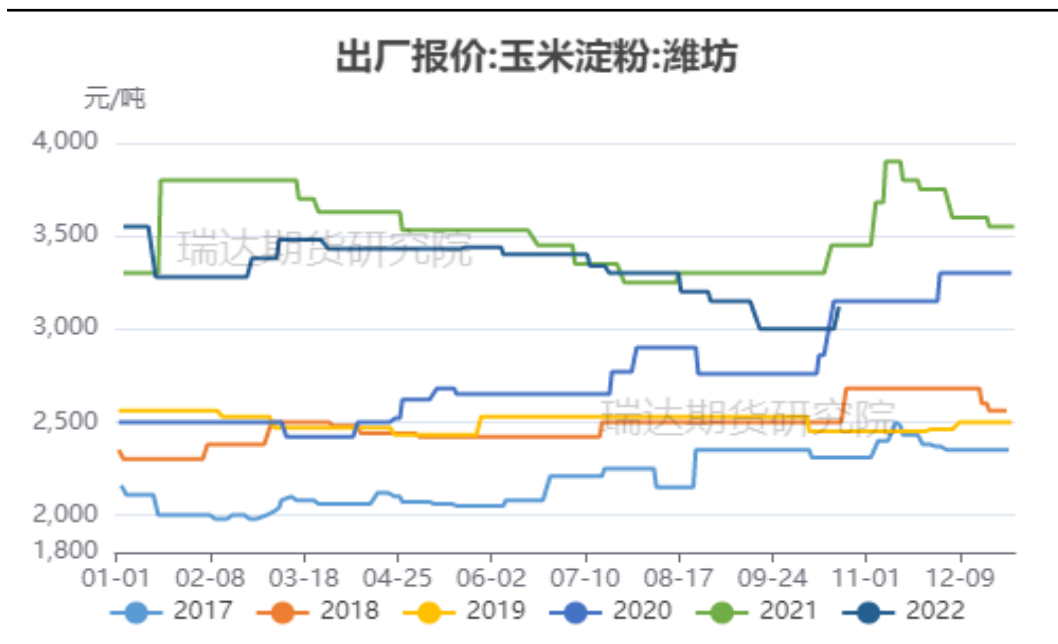


来源：wind 瑞达期货研究院

- 截至周五，全国玉米现货价较为平稳，报2852.94元/吨，周环比+5.49元/吨，整体处于同期最高位置。
- 截至周五，玉米活跃合约期价和现货均价基差报-25元/吨。

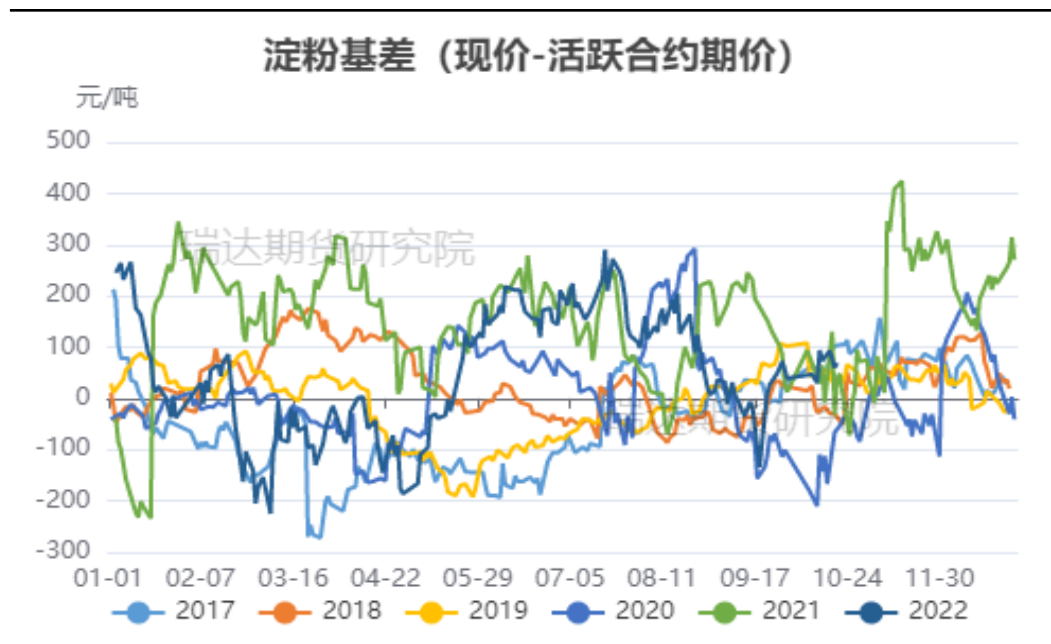
淀粉现货价格及基差走势

图9、玉米淀粉现货价格



来源：wind

图10、玉米淀粉基差走势

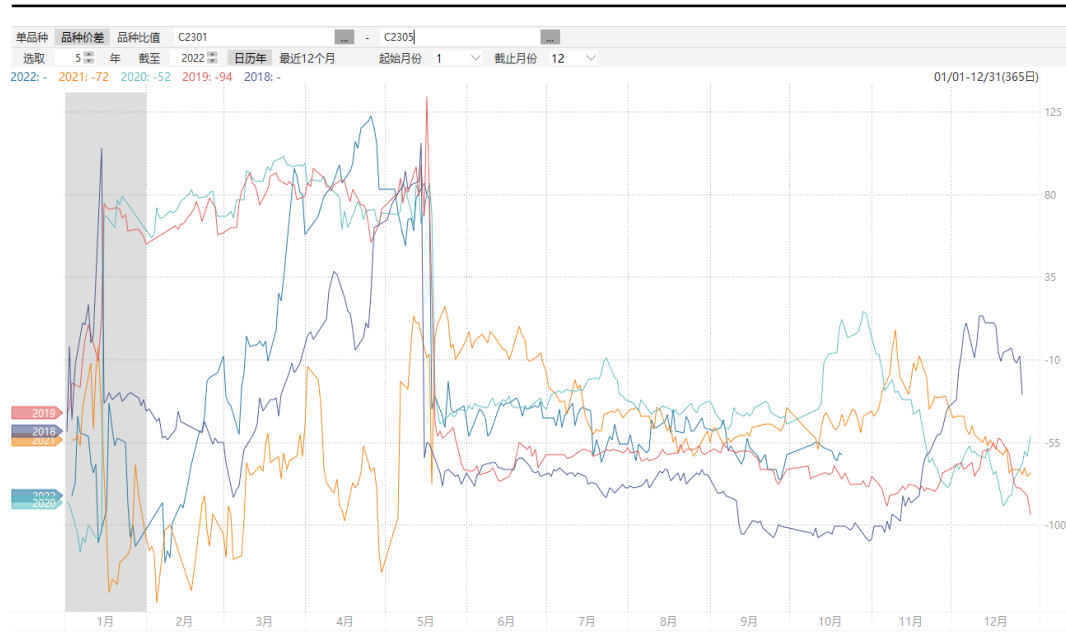


来源：wind 瑞达期货研究院

- 截至周五，玉米淀粉山东报3120元/吨，吉林报3100元/吨，整体有所回升。
- 截至周五，玉米淀粉活跃合约期价和吉林长春出厂价基差报+206元/吨。

玉米及淀粉期货月间价差变化

图11、大商所玉米期货1-5价差走势



来源: wind

图12、大商所玉米淀粉期货11-1价差走势



来源: wind

- 截至周五，玉米1-5价差报-62元/吨。处于同期中等水平。
- 截至周五，淀粉11-1价差报-171元/吨，处于同期最低水平。

玉米及淀粉期货价差变化

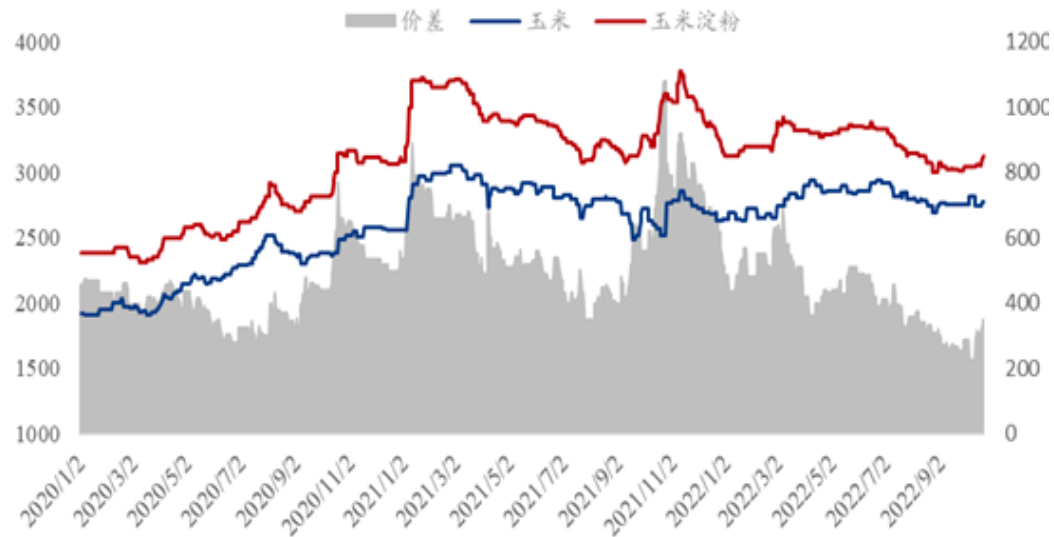
图13、大商所淀粉-玉米期货01合约价差走势



来源: wind

图14、淀粉-玉米现货价差走势

2020-2022年山东玉米-玉米淀粉价差走势对比 (元/吨)



来源: 我的农产品网

➤ 截至周五，淀粉-玉米1月合约价差报187元/吨，现货价差报350元/吨。

替代品价差变化

图15、小麦-玉米价差变化



来源：wind

图16、玉米淀粉与木薯淀粉价差变化

2020-2022年玉米淀粉-木薯淀粉价差对比（元/吨）



来源：wind 瑞达期货研究院

- 截至10月21日，现货价:平均价:小麦报3187.78元/吨,现货价:玉米:平均价报2852.94/吨, 小麦-玉米价差报334.84元/吨。
- 2022年第42周，木薯淀粉与玉米淀粉周度平均价差为912元/吨，环比上周小幅走缩39元/吨。

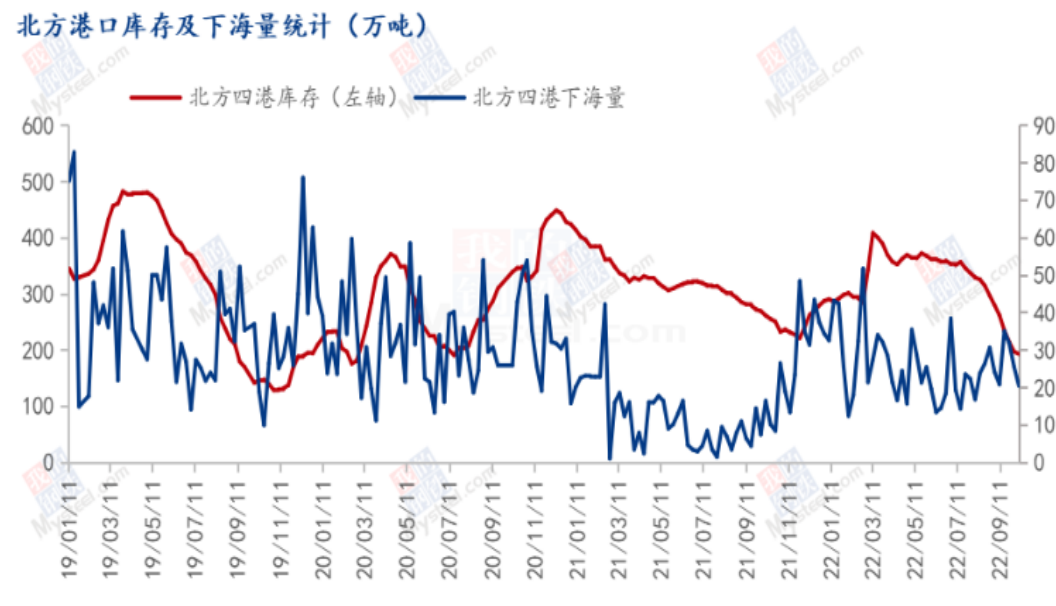
供应端：南北港口玉米库存变化情况

图17、广东港口玉米库存



来源：我的农产品网

图18、北方四港玉米库存



来源：我的农产品网

- Mysteel玉米团队调研数据显示，截至10月14日，广东港内贸玉米库存共计40.8万吨，较上周增加13.2万吨；外贸库存57.3万吨，较上周减少1.1万吨。北方四港玉米库存共计193.9万吨，周比增加0.3万吨；当周北方四港下海量共计21.6万吨，周比增加1.1万吨。

供应端：进口利润仍为负值，不利于远期买船

图19、10月21日美国进口玉米到港完税价

美湾港口

交货月	到岸完税价	广东港口	理论进口利润	CBOT玉米	港口基差	FOB	CNF
2022年10月	3487.38	2960	-527.38	6.8400	2.35	361.81	424.56
2022年11月	3371.15	2960	-411.15	6.8400	1.98	347.24	409.99
2022年12月	3204.67	2960	-244.67	6.8400	1.39	326.38	389.13
2023年1月	3170.12	2960	-210.12	6.9000	1.28	322.05	384.80
2023年2月	3154.41	2960	-194.41	6.9000	1.23	320.08	382.83
2023年3月	3144.99	2960	-184.99	6.9000	1.20	318.90	381.65

注：美湾港口运费为62.75美元/吨

来源：我的农产品网

- CBOT玉米期价低位回升，进口利润持续为负，买船积极性减弱。

供应端：饲料企业玉米库存天数

图20、饲料企业玉米库存天数周度变化

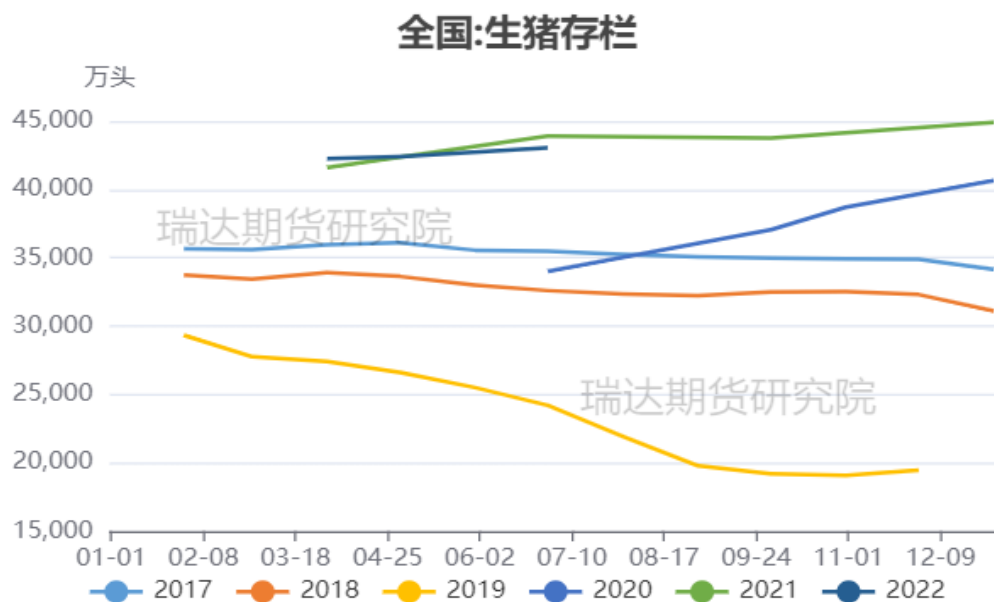
地区	本周	上周	去年同期	周环比	较去年同比
东北	36.50	39.13	34.00	-6.71%	7.35%
华北	25.98	27.00	22.12	-3.76%	17.47%
华中	41.33	41.33	33.33	0.00%	24.00%
华南	26.25	26.25	24.67	0.00%	6.42%
西南	38.33	39.17	40.53	-2.13%	-5.43%
华东	37.08	38.67	39.00	-4.09%	-4.91%
全国	34.25	35.26	32.28	-2.86%	6.11%

来源：我的农产品网

- 根据Mysteel玉米团队对全国18个省份，47家规模饲料企业的最新调查数据显示，截至10月20日，饲料企业玉米平均库存34.25天，周环比下降1.01天，跌幅2.86%，较去年同期上涨6.11%。

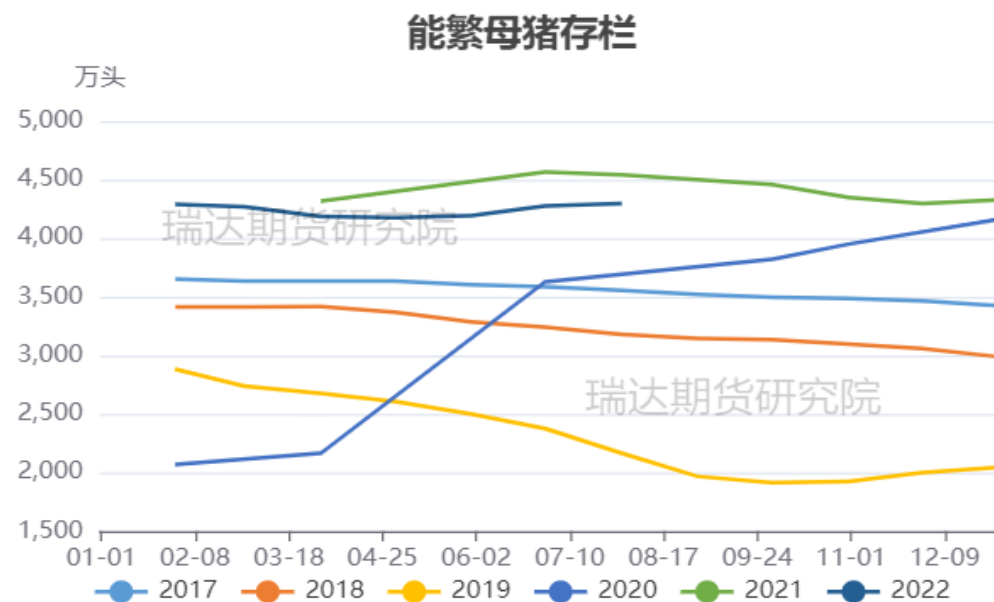
需求端：生猪保持高位，能繁母猪止降转升

图21、生猪存栏走势



来源：农业农村部 瑞达研究院

图22、能繁母猪存栏走势



来源：农业农村部 瑞达研究院

- 农业农村部数据显示，二季度末，生猪存栏43057万头，同比下降1.9%，截止8月末，生猪存栏:能繁母猪报4324万头,环比继续增加，能繁母猪存栏持续回升，生猪有望进入下一养殖周期。

需求端：养殖利润由负转正

图23、生猪养殖利润

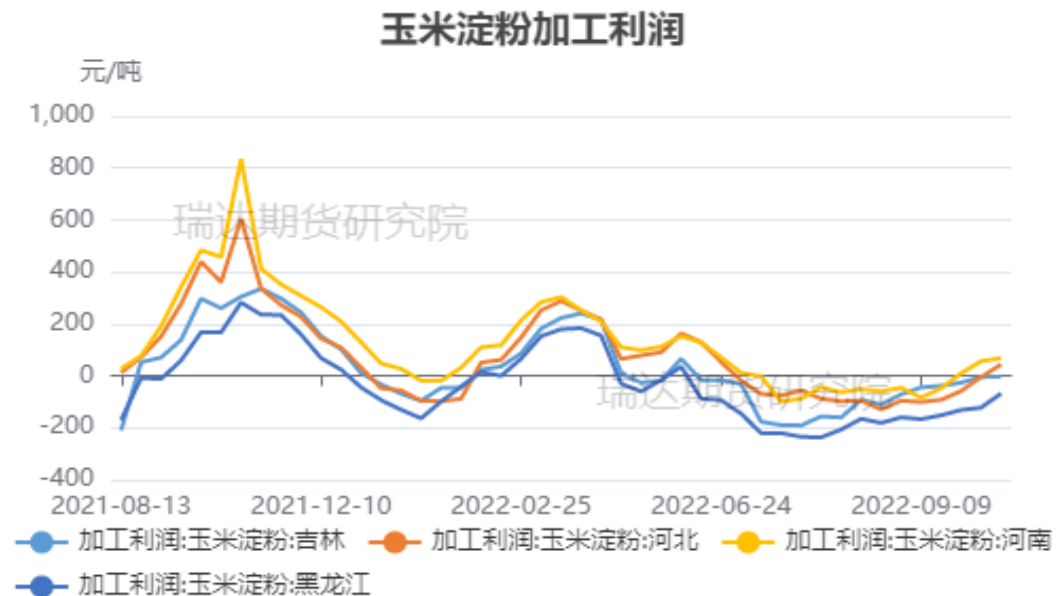


来源: wind

➤ 截至10月21日，自繁自养生猪养殖利润1228.39元/头，外购仔猪养殖利润1213.16元/头。

需求端：深加工利润较好，生产积极性尚存

图24、主要地区玉米淀粉加工利润



来源：wind

图25、主要地区玉米酒精加工利润



来源：中国粮油商务网

- 据wind显示，截至2022-10-14，加工利润:玉米淀粉:吉林报-2.25元/吨，加工利润:玉米淀粉:河北报43.79元/吨，加工利润:玉米淀粉:河南报68.27元/吨，加工利润:玉米淀粉:黑龙江报-67.69元/吨。
- 截止10月20日，国内主要地区玉米酒精加工利润如下：吉林加工利润119.53元/吨，黑龙江加工利润+252.24元/吨，河南加工利润+4.36元/吨，全国平均加工利润为+129.40元/吨。

供应端：整体库存处于同期最低

图26、深加工企业玉米周度库存变化

全国深加工企业玉米库存（单位：万吨）



来源：我的农产品网

- 根据Mysteel玉米团队对全国12个地区，96家主要玉米深加工厂家的最新调查数据显示，2022年第42周，截止10月19日加工企业玉米库存总量206.8万吨，较上周上涨0.15%。

供应端：淀粉企业开机率及库存

图27、玉米淀粉企业开机率

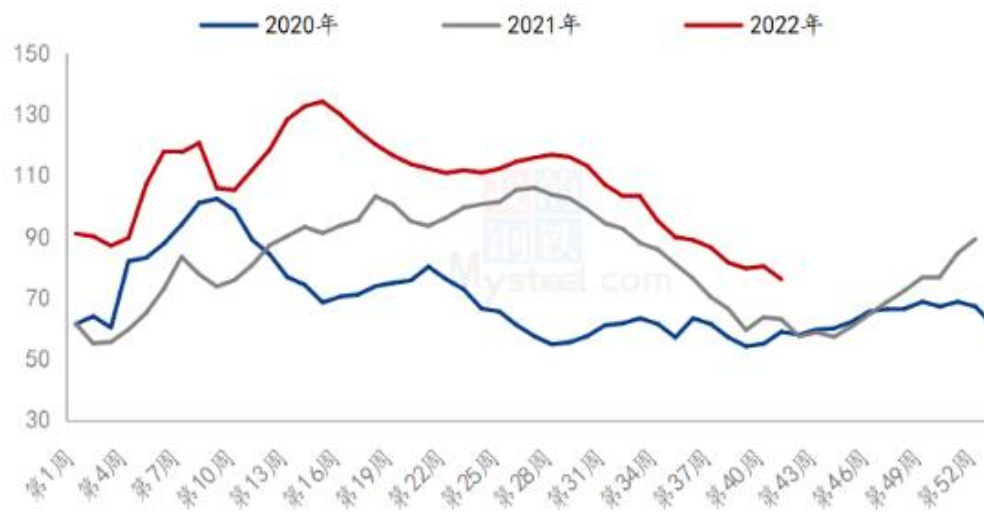
全国69家玉米淀粉企业开机率走势图



来源：我的农产品网

图28、玉米淀粉企业库存变化

全国69家玉米淀粉企业库存统计（万吨）

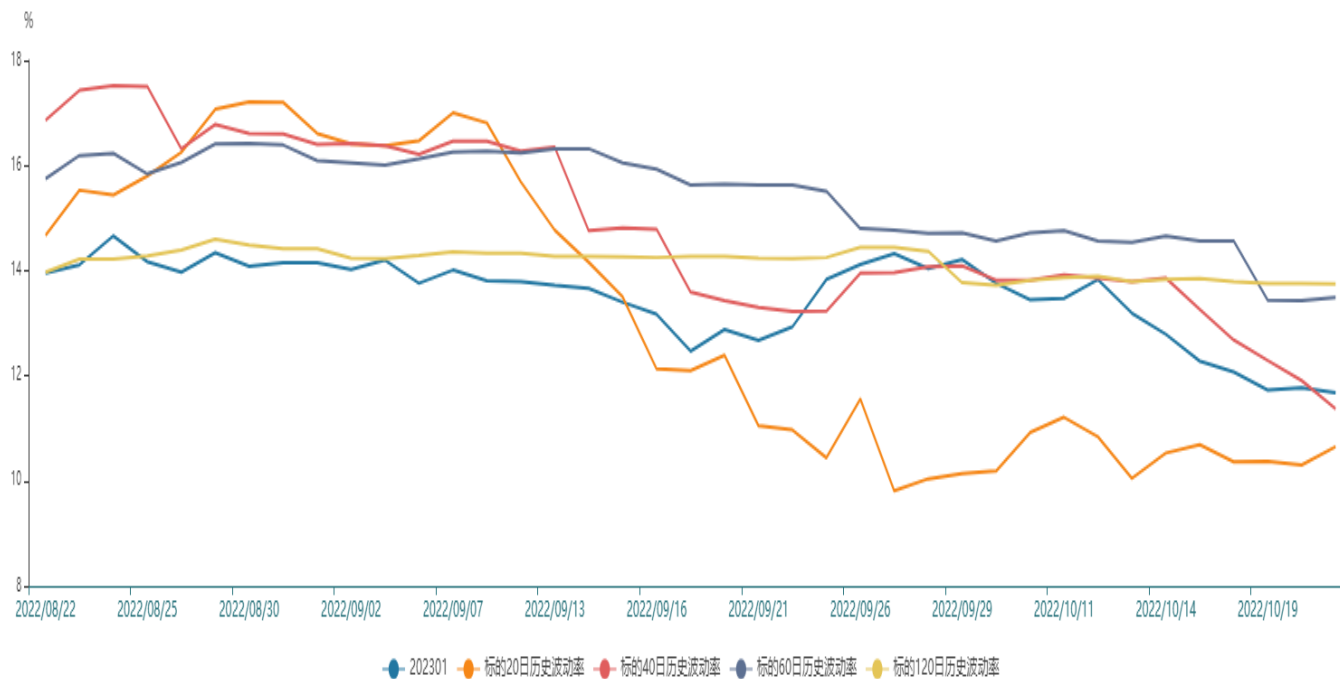


来源：我的农产品网

- 本周（10月13日-10月19日）全国玉米加工总量为60.63万吨，较上周玉米用量增加1.45万吨；周度全国玉米淀粉产量为29.37万吨，较上周产量增加1.08万吨。开机率为57.49%，较上周升高2.11%。
- 截至10月19日玉米淀粉企业淀粉库存总量76.0万吨，较上周下降4.2万吨，降幅5.24%，月降幅10.4%；年同比增幅32.75%。

波动率处于偏高水平

图29、隐含波动率变化



来源: wind

截至10月21日，标的2301合约震荡收涨，对应期权隐含波动率为11.68%，较上周同期12.79%上升-1.11%，处于历史波动率中等水平。

免责声明

本报告中的信息均来源于公开可获得资料，瑞达期货股份有限公司力求准确可靠，但对这些信息的准确性及完整性不做任何保证，据此投资，责任自负。本报告不构成个人投资建议，客户应考虑本报告中的任何意见或建议是否符合其特定状况。本报告版权仅为我公司所有，未经书面许可，任何机构和个人不得以任何形式翻版、复制和发布。如引用、刊发，需注明出处为瑞达期货股份有限公司研究院，且不得对本报告进行有悖原意的引用、删节和修改。

瑞达期货研究院简介

瑞达期货股份有限公司创建于1993年，目前在全国设立40多家分支机构，覆盖全国主要经济地区，是国内大型全牌照期货公司之一，是目前国内拥有分支机构多、运行规范、管理先进的专业期货经营机构。2012年12月完成股份制改制工作，并于2019年9月5日成功在深圳证券交易所挂牌上市，成为深交所期货第一股、是第二家登陆A股的期货上市公司。

研究院拥有完善的报告体系，除针对客户的个性化需要提供的投资报告和套利、套保操作方案外，还有晨会纪要、品种日评、周报、月报等策略分析报告。研究院现有特色产品有短信通、套利通、市场资金追踪、持仓分析系统、投顾策略、交易诊断系统、数据管理系统以及金尝发服务体系专供策略产品等。在创新业务方面，积极参与创新业务的前期产品研究，为创新业务培养大量专业人员，成为公司的信息数据中心、产品策略中心和人才储备中心。

瑞达期货研究院将继续往开来，向更深更广的投资领域推进，为客户的期货投资奉上贴心、专业、高效的优质服务。