

M
A
R
K
E
T

R
E
S
E
A
R
C
H

R
E
P
O
R
T

市场研报



瑞达期货
RUIDA FUTURES



金尝发



瑞达期货研究院

化工组 尿素期货周报 2020年4月24日



关注瑞达研究院微信公众号

Follow us on WeChat

尿 素

一、核心要点

1、周度数据

观察角度	尿素	上一周	本周	涨跌
期货	收盘 (元/吨)	1547	1526	-21
	持仓 (手)	57835	58113	+278
	前 20 名净持仓	-11565	-13735	-2170
现货	山东 (元/吨)	1770	1730	-40
	基差 (元/吨)	223	204	-19

2、多空因素分析

利多因素

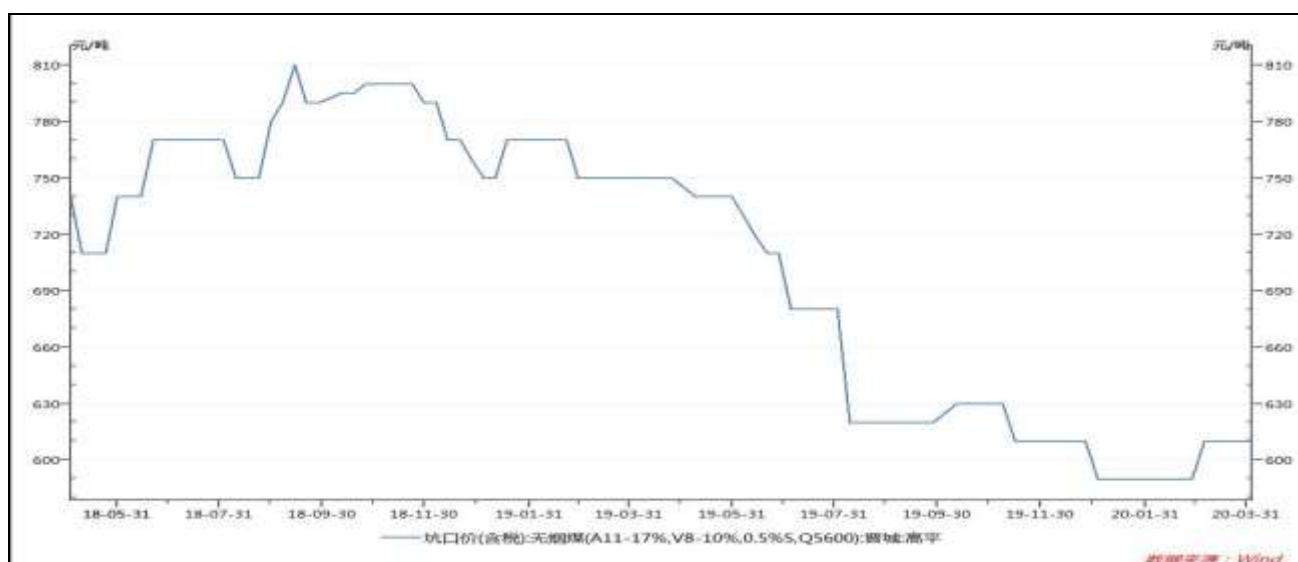
利空因素

印标给予尿素底部支撑	农需进入阶段性淡季
	工业需求增速放缓
	尿素开工率上升，日产量居高

周度观点策略总结: 近期企业开工率小幅上升，日产量小幅提升，企业面临销售压力。农业需求来看，北方农业暂无需求，南方处于农业备肥旺季，但近期受天气降温影响，市场用肥期推迟，采购情绪低迷。工业需求方面，东北备肥扫尾，其他区域复合肥和胶板厂多数随采随用，下游操作相对谨慎，对市场支撑有限。短期建议震荡偏空思路对待。

二、周度市场数据

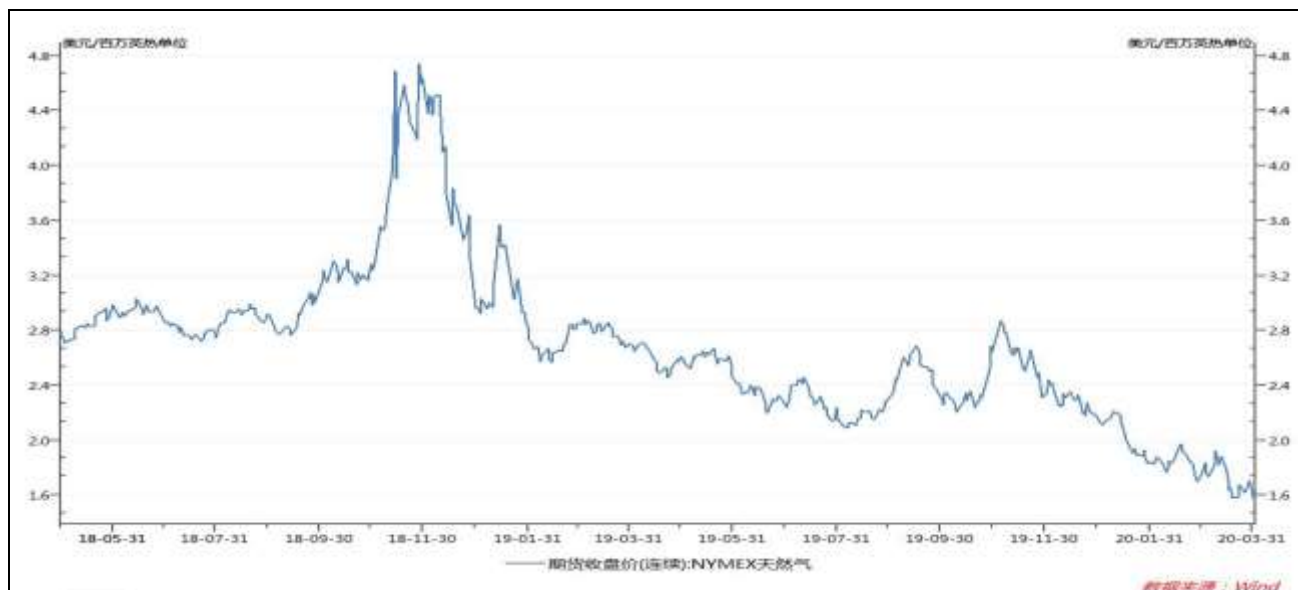
图1 无烟煤坑口价



数据来源: WIND 瑞达研究院

截至4月17日，晋城无烟煤坑口价570元/吨，较上周-10元/吨。

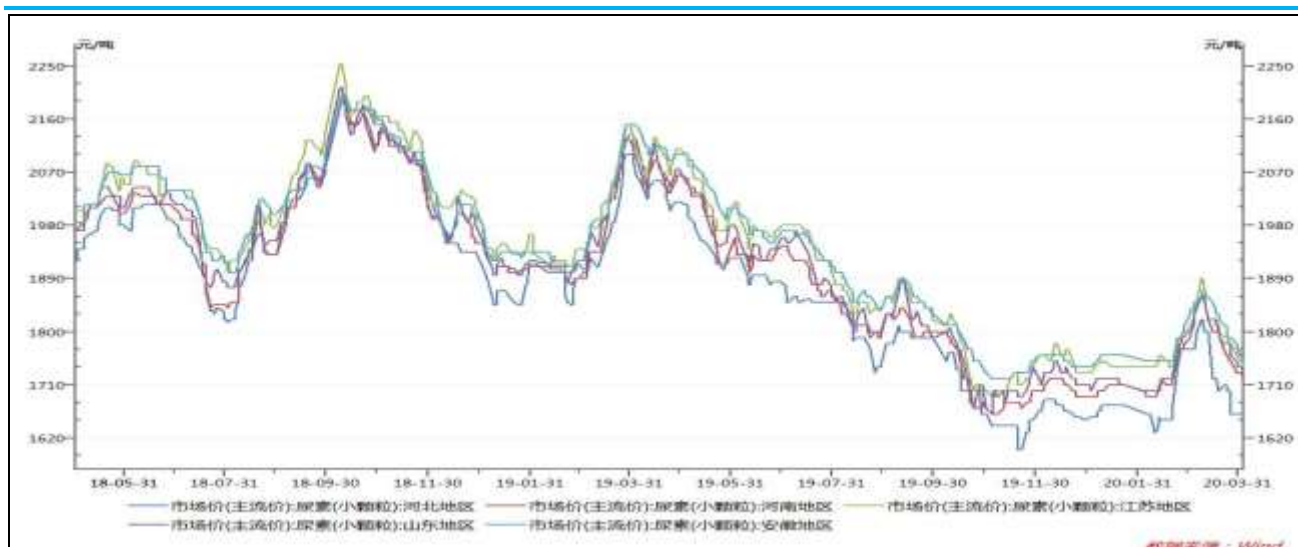
图2 天然气价格



数据来源: WIND 瑞达研究院

截至4月23日, NYMEX天然气收盘价1.82美元/百万英热单位, 较上周+0.13美元/百万英热单位。

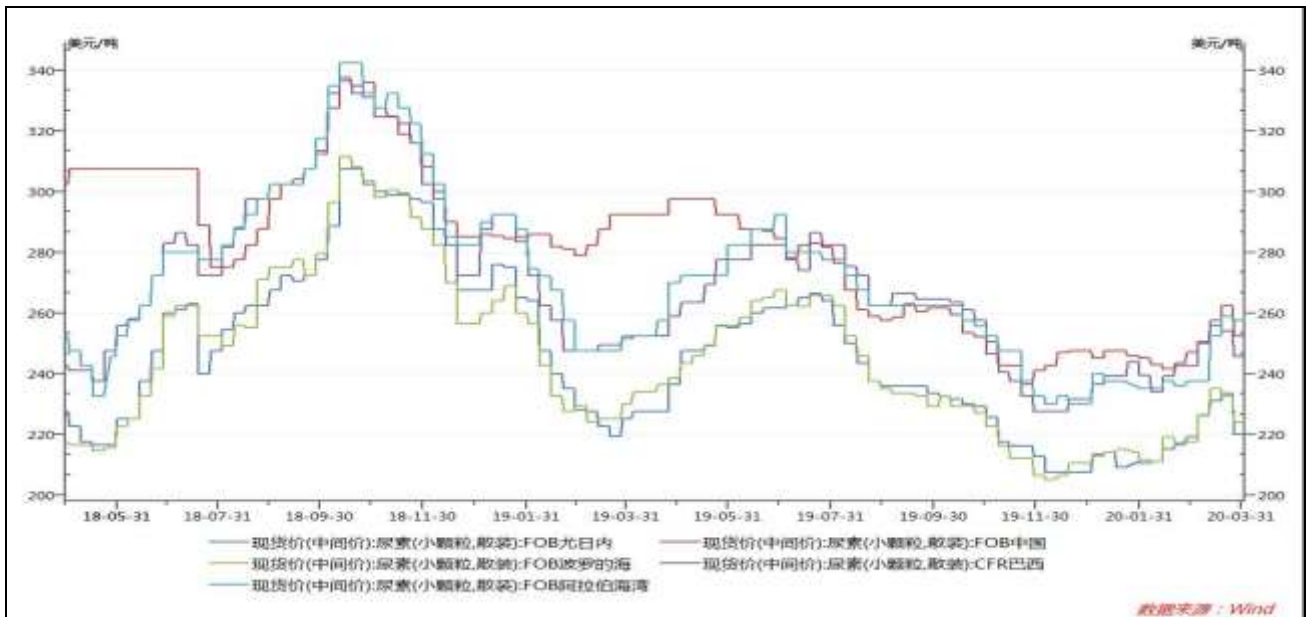
图3 国内尿素市场主流价



数据来源: WIND 瑞达研究院

截至4月23日, 山东地区主流价1740元/吨, -30; 江苏地区主流价1760元/吨, -10; 安徽地区主流价1770元/吨, +0。

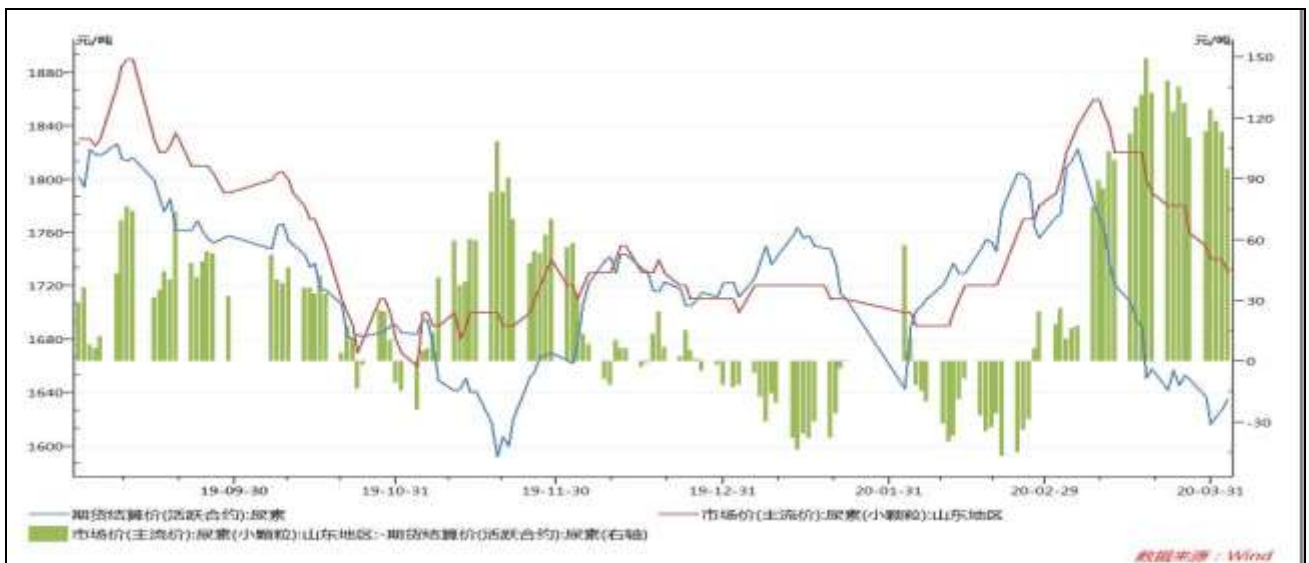
图4 尿素外盘现货价



数据来源：WIND 瑞达研究院

截至4月23日，尿素FOB中国244美元/吨，较上周-0.5美元/吨。

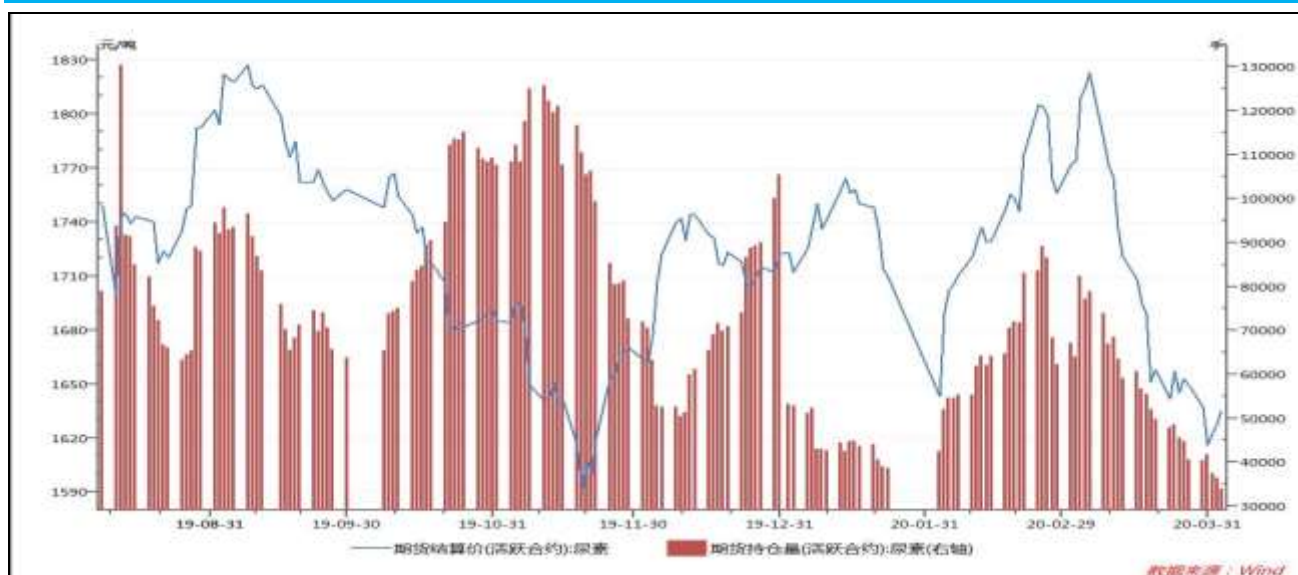
图5 尿素基差



数据来源：WIND 瑞达研究院

截至4月23日，尿素基差为200元/吨，较上周-15元/吨。

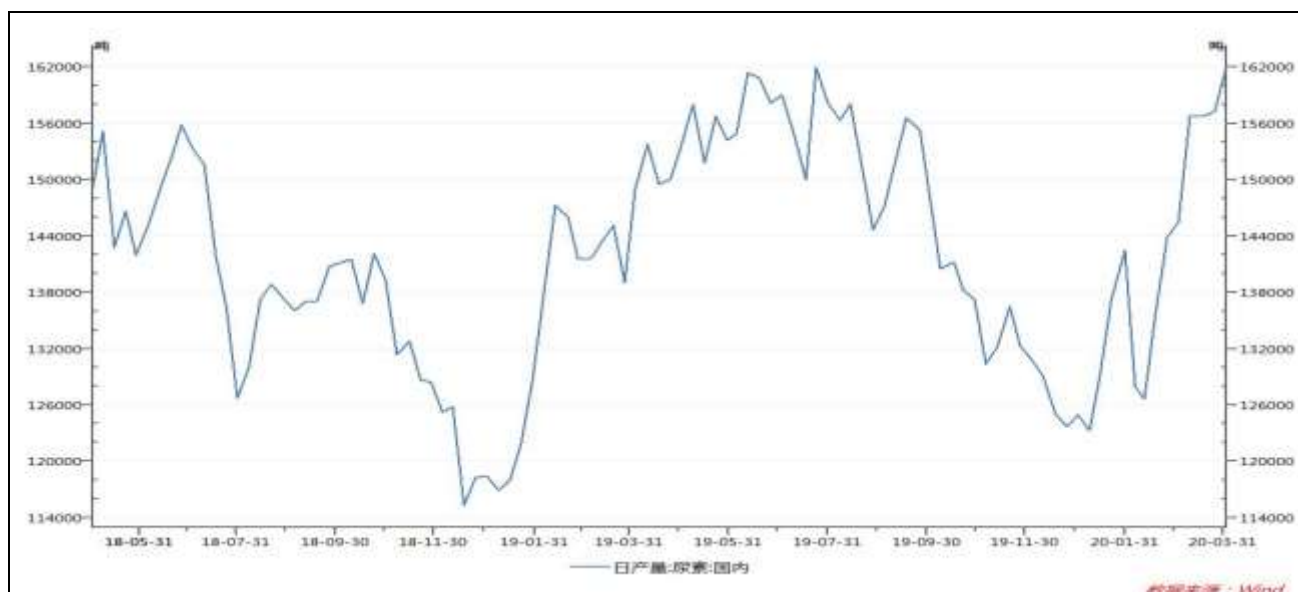
图6 尿素期货持仓量



数据来源：WIND 瑞达研究院

截至4月24日，尿素期货持仓量58113手，较上周+278手。

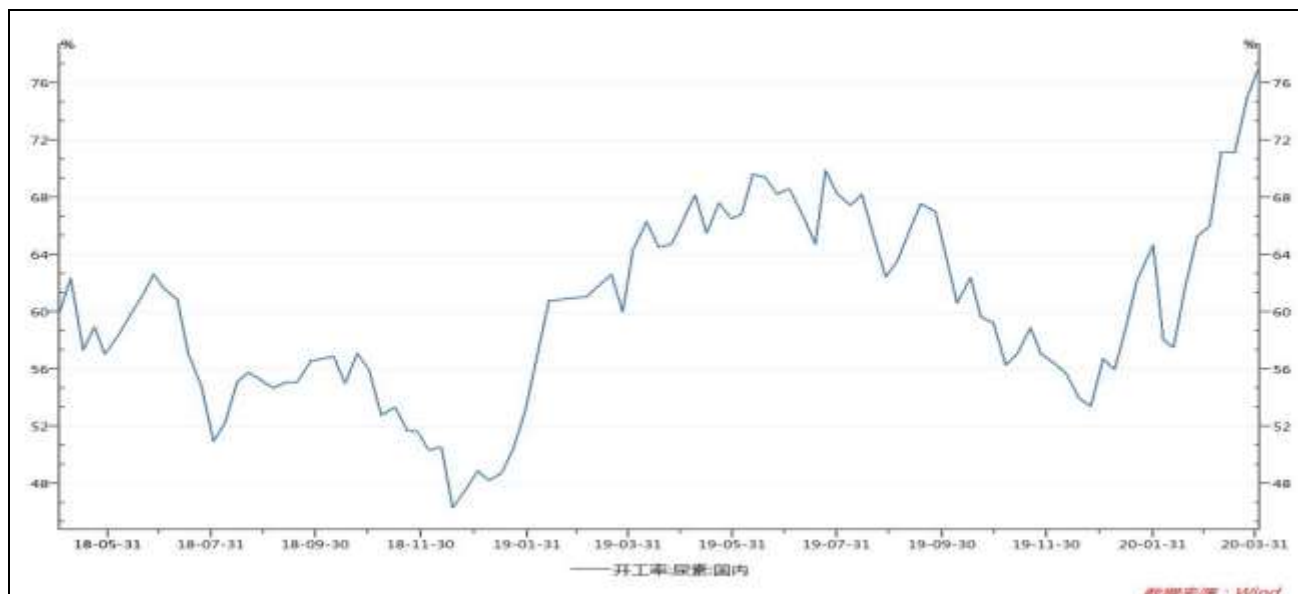
图7 国内尿素日产量



数据来源：WIND 瑞达研究院

截至4月23日，国内尿素日均产量159034吨，较上周+2098吨。

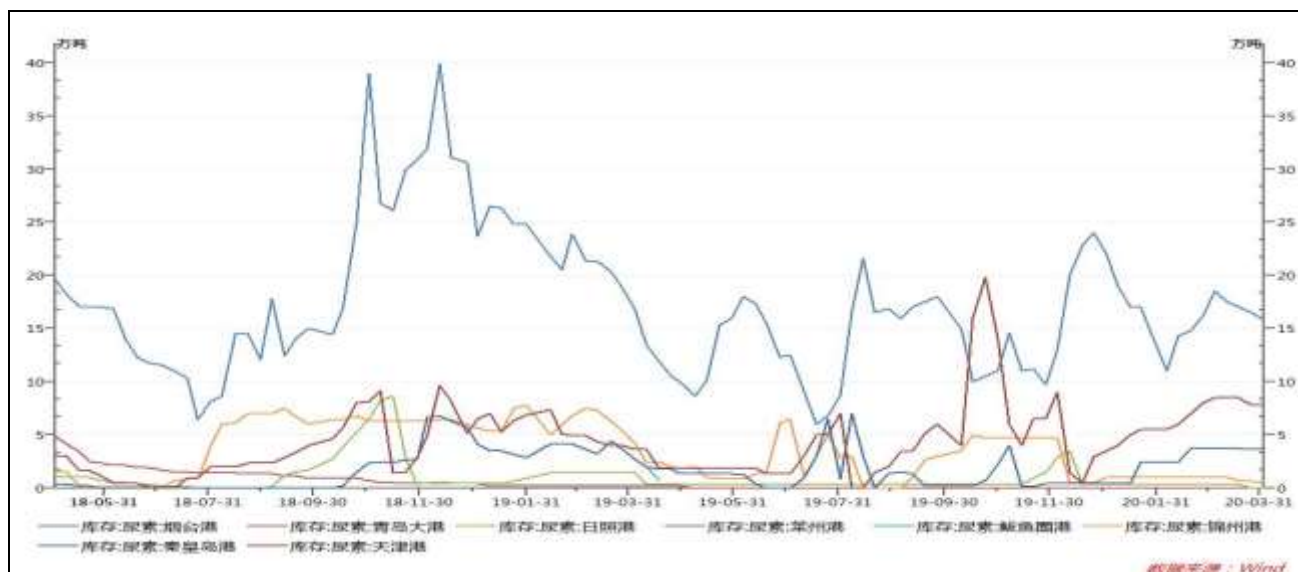
图8 国内尿素开工率



数据来源: WIND 瑞达研究院

截至4月23日, 国内尿素开工率75.81%, 较上周+0.79%。

图9 国内尿素港口库存



数据来源: WIND 瑞达研究院

截止4月23日当周, 国内主要港口尿素库存23.2万吨, 较上周-9.3万吨。

免责声明

本报告中的信息均来源于公开可获得资料, 瑞达期货股份有限公司力求准确可靠, 但对这些信息的准确性及完整性不做任何保证, 据此投资, 责任自负。本报告不构成个人投资建议, 客户应考虑本报告中的

任何意见或建议是否符合其特定状况。本报告版权仅为我公司所有，未经书面许可，任何机构和个人不得以任何形式翻版、复制和发布。如引用、刊发，需注明出处为瑞达期货股份有限公司研究院，且不得对本报告进行有悖原意的引用、删节和修改。