

# 「2022.07.22」

## 苹果市场周报

低库效应&替代增强 短期苹果弱勢震荡

作者：王翠冰

期货投资咨询证号：Z0015587

联系电话：0595-36208232

关注我们获取  
更多资讯



业务咨询  
添加客服



# 目录

---



## 1、周度要点小结



## 2、期现市场



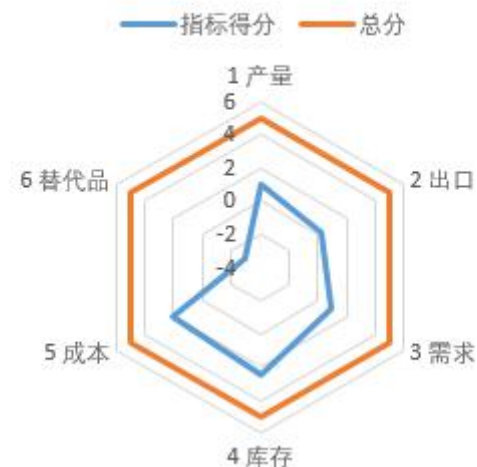
## 3、产业情况

# 「周度要点小结」

## 影响因素分析

<b>产量：</b> 伐树及不良天气双重影响，产量变数较大	<b>需求：</b> 刚性需求为主，走货增加
<b>成本：</b> 收购成本支撑，早熟果开秤价格创新高，对晚熟富士起到指导作用	<b>出口：</b> 小果采货增加，出口减少
<b>库存：</b> 低库效应明显，仍支撑苹果市场	<b>替代品：</b> 葡萄、桃子、西瓜等时令鲜果仍处于上市期，但近期时令水果价格有所回升，对苹果价格替代作用有所减弱
<b>不确定因素：</b> 产量预估	
<b>操作建议：</b> 苹果2210合约短期暂且观望	
<b>未来关注点：</b> 时令鲜果对苹果的挤占、早熟苹果价格变化	

苹果影响因素分析

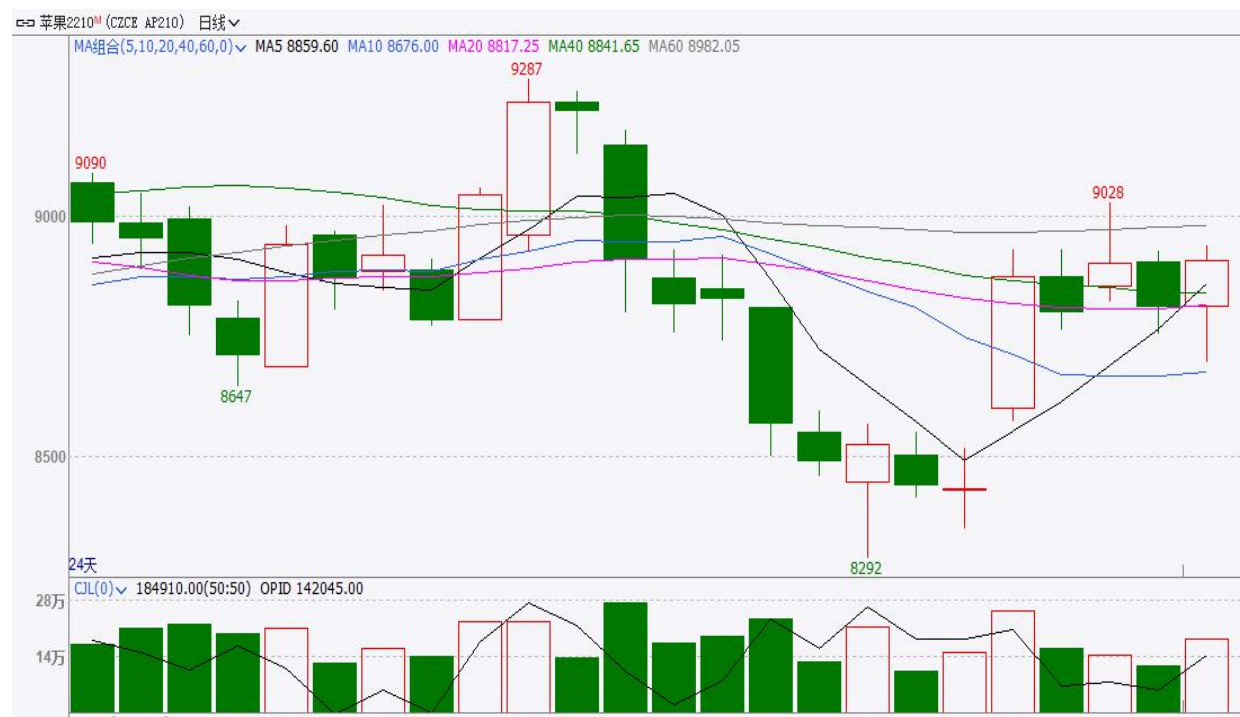


## 影响力值说明

5	重大利多	-5	重大利空
4	明显利多	-4	明显利空
3	一般利多	-3	一般利空
2	小幅利多	-2	小幅利空
1	弱势利多	-1	弱势利空

## 本周苹果期货价格反弹为主

图1、苹果主力2210合约价格走势



来源：郑商所 瑞达期货研究院

本周苹果2210合约期价上涨，周度涨幅约5.62%。

## 本周苹果期货前二十名持仓及仓单情况

图2、苹果期货前二十名持仓情况

苹果前20持仓量变化

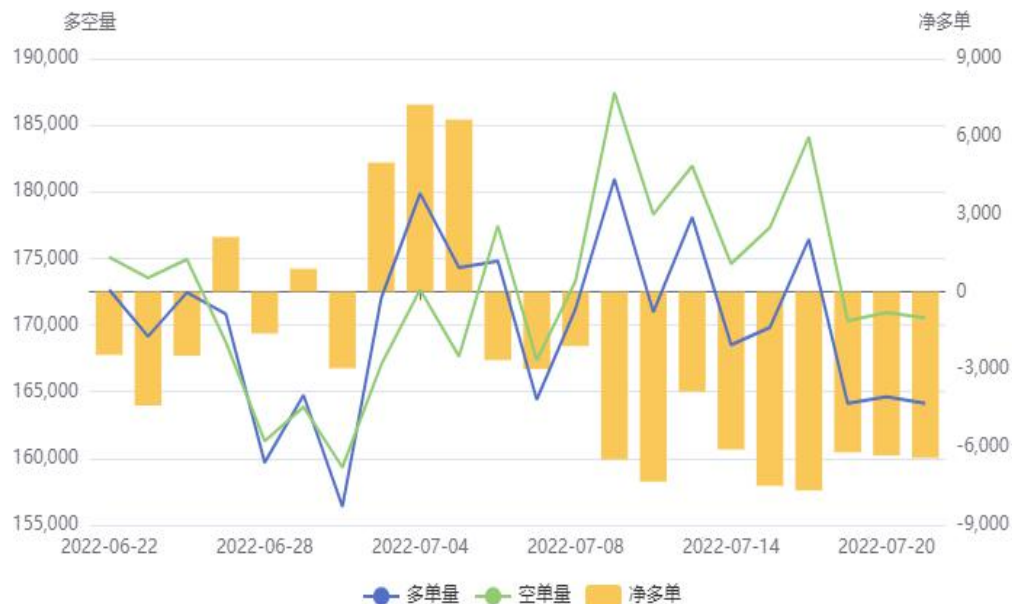


图3、苹果期货仓单情况

郑商所苹果仓单及有效预报



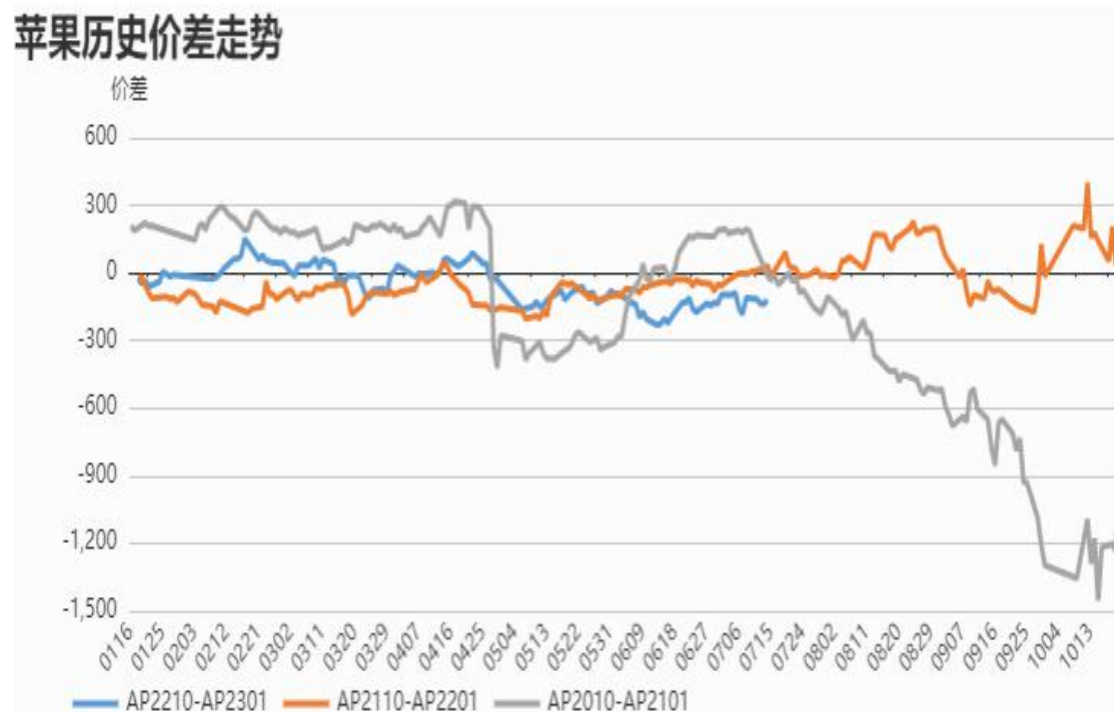
来源：郑商所 瑞达期货研究院

来源：郑商所 瑞达期货研究院

截止2022年7月22日，苹果期货前二十名净持仓为-5958手。苹果期货仓单数量为0张。

## 本周苹果期货近远月合约价差缩小

图4、苹果期货10-1合约价差走势



来源：郑商所 瑞达期货研究院

本周苹果2210合约与苹果2301合约价差处于-1元/吨附近。

# 「现货市场情况」

## 本周苹果现货价格持稳为主

图5、山东栖霞80#一二级苹果现货价格季节性走势



来源：中果网、瑞达期货研究院

图6、主产区苹果现货价格走势



来源：中果网、瑞达期货研究院

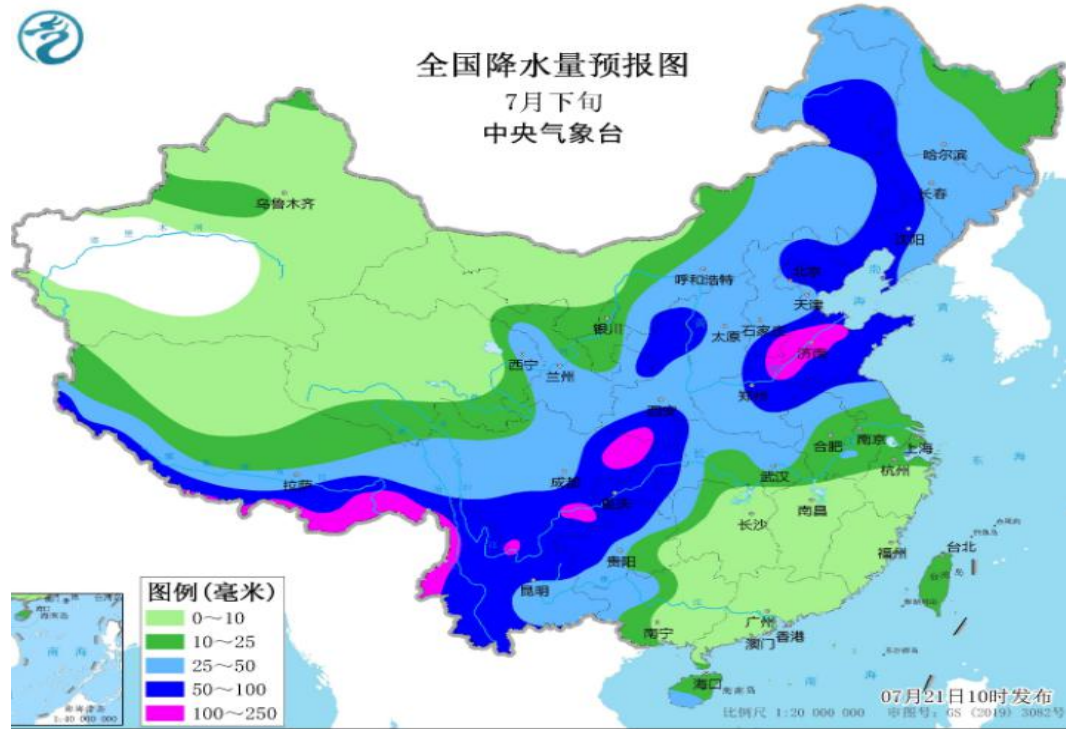
截止2022年7月22日，山东烟台栖霞纸袋红富士80#以上一二级果农货主流价格在3.9元/斤；山东沂源纸袋75#以上富士苹果价格为2.60元/斤；陕西洛川纸袋80#以上纸袋富士价格为4.8元/斤。



# 「产业链情况」

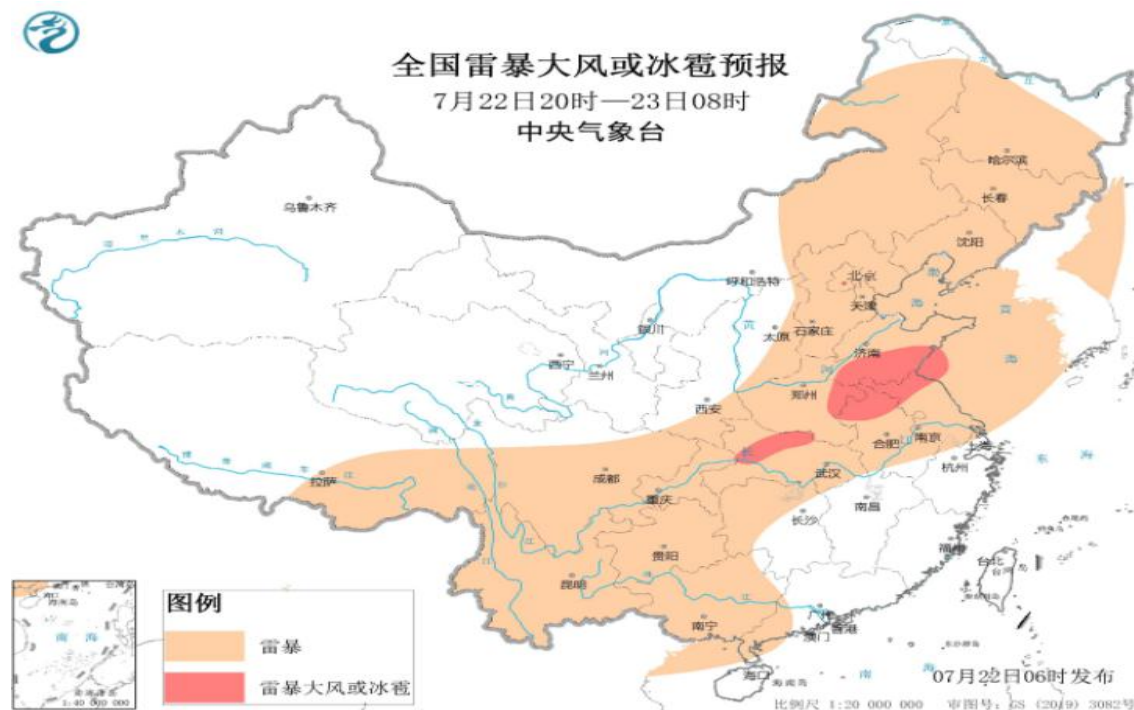
## 供应端——产区天气情况

图7、主产区降水量预报



来源: 中国气象局、 瑞达期货研究院

图8、不良天气预报



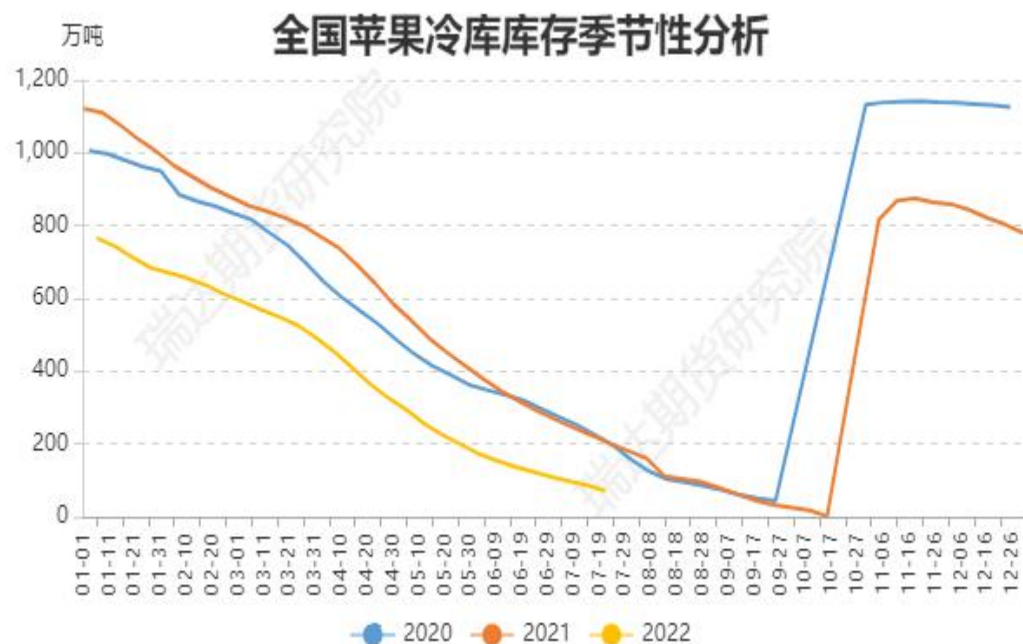
来源中国气象局、 瑞达期货研究院

下旬, 南方地区高温范围大, 持续时间长、强度逐渐增强。江汉、江淮、江南、华南等地持续高温天气, 其中浙江、福建、江西、安徽、江苏等地最高气温可达40℃以上; 华北南部、黄淮及陕西、四川盆地等地也将出现阶段性高温天气。



## 供应端——本周苹果走货转好

图9、全国苹果冷库库存季节性分析



来源：我的农产品网 瑞达期货研究院

图10、全国苹果冷库去库量走势



来源：我的农产品网、 瑞达期货研究院

据Mysteel统计，截止到2022年07月21日当周全国苹果冷库出库量约为14.87万吨，环比上周走货节奏加快。山东产区库容比9.43%，相比上周减少1.18%；陕西产区库容比4.66%，相比上周减少1.13%

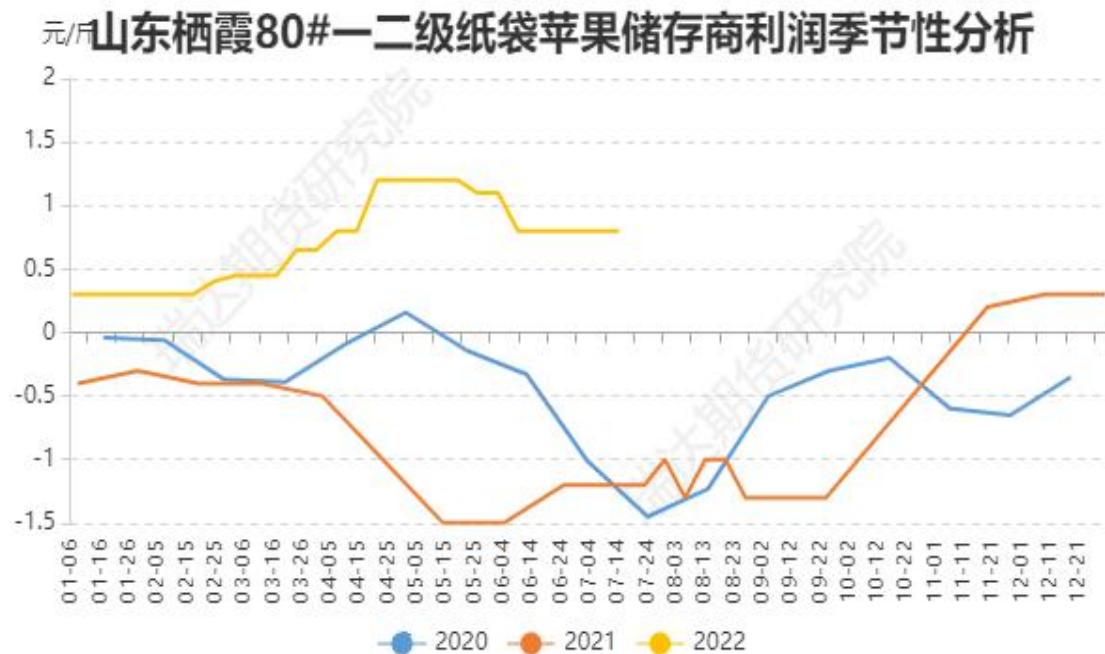
## 需求端——苹果批发市场走货转好

图11、苹果批发市场走货情况



来源：我的农产品网、 瑞达期货研究院

图12、80#一二级富士存储商利润走势



来源：我的农产品网、 瑞达期货研究院

本周富士苹果批发市场走货转好，且客商存储利润维持近三年高位水平，截止7月22日，全国批发市场红富士走货量1.83万吨。山东栖霞80#一二级储存商利润为0.8元/斤左右。

## 需求端——苹果平均批发价格小幅上涨

图13、全品种苹果及富士苹果批发价格



来源: wind 瑞达期货研究院

截止2022年7月15日,全品种苹果批发价格为9.22元/公斤,较上周环比上涨0.23元/公斤;富士苹果批发价格为8.25元/公斤,较上周环比上调0.06元/公斤。

## 需求端——36个城市富士苹果零售价稳步上扬

图14、36个城市富士苹果零售价格走势



来源: wind 瑞达期货研究院

当月城市苹果零售价格维持上扬趋势。截止2022年6月，36个城市苹果零售价格为6.45元/斤，较上个月增加0.24元/斤。

## 需求端——苹果出口数量减少为主

图15、苹果出口量季节性情况



来源：海关总署 瑞达期货研究院

图16、苹果出口金额季节性走势



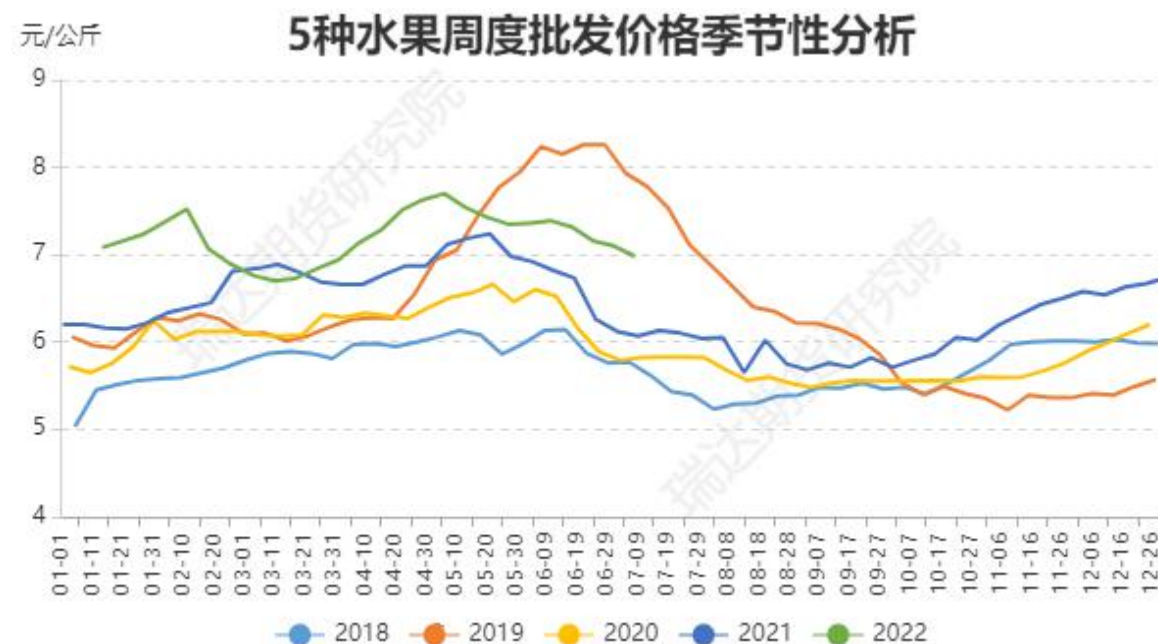
来源：海关总署、瑞达期货研究院

2022年6月我国鲜苹果合计出口3.14万吨（31426666千克），出口金额42,730,539美元，出口均价1359.9美元/吨。出口量较5月份环比下滑-27.65%，较2021年6月同比下滑48.10%。



## 需求端——各类水果批发价格微幅上调

图17、5种水果批发价格走势（富士、香蕉、葡萄、鸭梨和西瓜）



来源：同花顺 瑞达期货研究院

截止2022年7月15日，5种水果周度批发均价为7.02元/公斤，环比上涨0.04元/斤（包括富士苹果、香蕉、葡萄、鸭梨和西瓜）。



## 免责声明

本报告中的信息均来源于公开可获得资料，瑞达期货股份有限公司力求准确可靠，但对这些信息的准确性及完整性不做任何保证，据此投资，责任自负。本报告不构成个人投资建议，客户应考虑本报告中的任何意见或建议是否符合其特定状况。本报告版权仅为我公司所有，未经书面许可，任何机构和个人不得以任何形式翻版、复制和发布。如引用、刊发，需注明出处为瑞达期货股份有限公司研究院，且不得对本报告进行有悖原意的引用、删节和修改。

### 瑞达期货研究院简介

瑞达期货股份有限公司创建于1993年，目前在全国设立40多家分支机构，覆盖全国主要经济地区，是国内大型全牌照期货公司之一，是目前国内拥有分支机构多、运行规范、管理先进的专业期货经营机构。2012年12月完成股份制改制工作，并于2019年9月5日成功在深圳证券交易所挂牌上市，成为深交所期货第一股、是第二家登陆A股的期货上市公司。

研究院拥有完善的报告体系，除针对客户的个性化需要提供的投资报告和套利、套保操作方案外，还有晨会纪要、品种日评、周报、月报等策略分析报告。研究院现有特色产品有短信通、套利通、市场资金追踪、持仓分析系统、投顾策略、交易诊断系统、数据管理系统以及金发服务体系专供策略产品等。在创新业务方面，积极参与创新业务的前期产品研究，为创新业务培养大量专业人员，成为公司的信息数据中心、产品策略中心和人才储备中心。

瑞达期货研究院将继往开来，向更深更广的投资领域推进，为客户的期货投资奉上贴心、专业、高效的优质服务。