

M  
A  
R  
K  
E  
T  
  
R  
E  
S  
E  
A  
R  
C  
H  
  
R  
E  
P  
O  
R  
T

# 市场研报



瑞达期货  
RUIDA FUTURES



金尝发



瑞达期货研究院

黑色小组 螺纹期货周报 2020年4月24日



关注瑞达研究院微信公众号

Follow us on WeChat

## 螺纹钢

### 一、核心要点

#### 1、周度数据

观察角度	名称	上一周	本周	涨跌
期货 (RB2010)	收盘 (元/吨)	3381	3343	-38
	持仓 (手)	1507800	1521265	+13465
	前 20 名净持仓(手)	129	-9936	-10065
现货	上海 Φ20mmHRB400 螺纹钢 (元/吨)	3490	3470	-20
	基差 (元/吨)	109	127	+18

#### 2、多空因素分析

利多因素	利空因素
终端需求继续释放	螺纹钢周度产量继续增加
厂库及社会库存双降	钢厂高炉及电炉开工率提升
国际油价止跌反弹	
炉料价格坚挺	

**周度观点策略总结：**本周螺纹钢期现货价格陷入区间整理，周初受国际油价大幅下挫影响股市及大宗商品纷纷走弱，随着 OPEC+或提前减产及螺纹钢社会下滑支撑，钢价止跌小幅反弹。下周螺纹钢期价陷入区间整理的可能性较大，首先供应端继续回升，本周样本钢厂螺纹钢周度产量为 357.47 万吨，较上周增加 14.03 万吨，连续八周上升且逼近去年同期水平。其次需求方面，终端需求继续释放，本周螺纹钢厂库存及社会库存再度下降，只是厂库降幅缩窄。最后，在库存持续下降而供应量逐步增加的环境，应注意建仓节奏及风险控制。

技术上，RB2010 合约区间整理，日线 MACD 指标显示 DIFF 与 DEA 运行于 0 轴附近，红柱小幅缩小；日线 BOLL 指标显示上轨与下轨开口缩小。操作上建议，3280-3450 区间低买高抛，止损 50 元/吨。

## 二、周度市场数据

图1：螺纹钢现货价格



4月24日，上海三级螺纹钢20mm HRB400现货报价为3470元/吨，较上周五跌20元/吨。

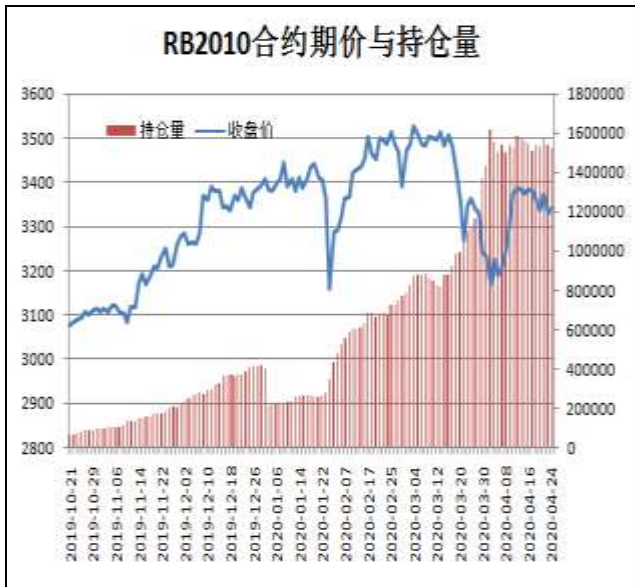
图2：西本新干线钢材价格指数



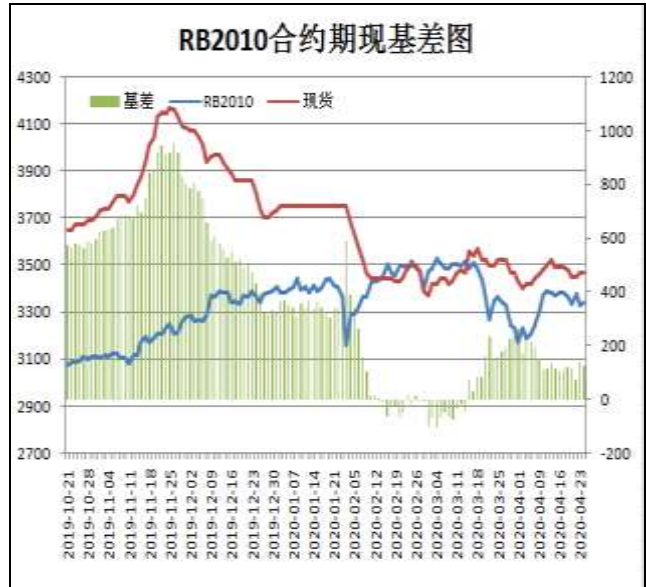
4月24日，西本新干线钢材价格指数为3700元/吨，较上周五跌30元/吨。

图3：螺纹钢主力合约价格走势

图4：螺纹钢主力合约期现基差



本周，RB2010合约增仓回调。



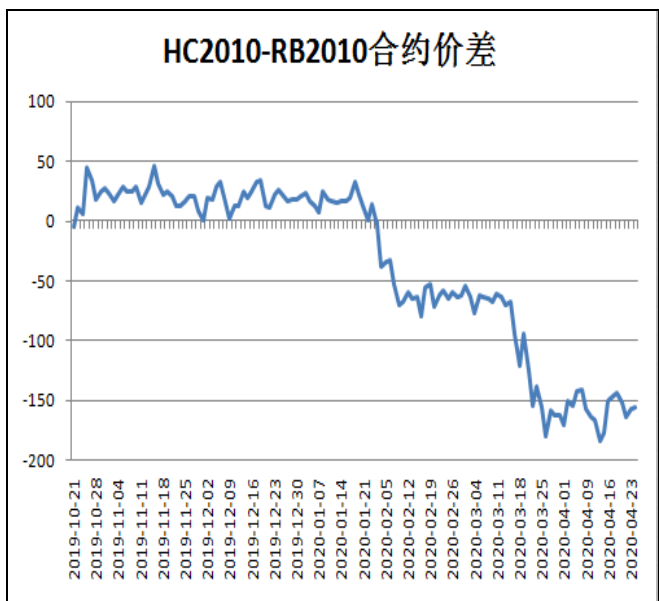
本周，螺纹钢现货价格强于期货，24日期现基差为127，较上周五+18元/吨。

图5：螺纹钢跨期套利



本周，RB2101合约走势弱于RB2010合约，24日价差为-141，较上周五-6元/吨。

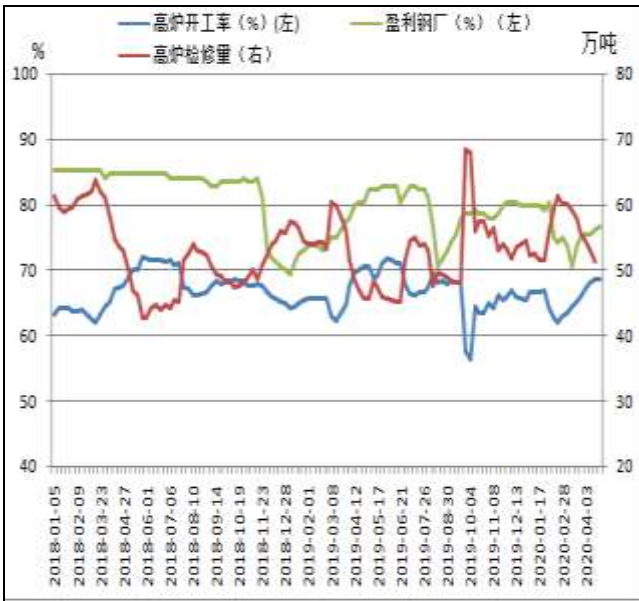
图6：热卷与螺纹钢跨品种套利



本周，HC2010合约走势弱于RB2010合约，24日价差为-156元/吨，较上周五-10元/吨。

图7：163家钢厂高炉开工率

图8：螺纹钢周产量及产能利用率

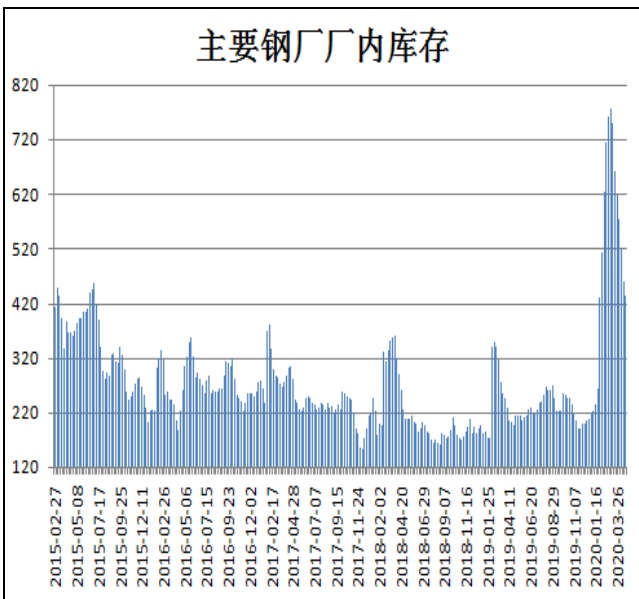


4月24日Mysteel调研247家钢厂高炉开工率为80.49%，环比上周持平，同比降2.67%；高炉炼铁产能利用率80.59%，增0.61%，同比降2.96%；钢厂盈利率84.21%，增0.40%；目前钢厂高炉开工率及产能利用率均维持在较高水平。

4月23日，据Mysteel监测的全国139家建材生产企业中周度产量为357.47万吨，较上周增加14.03万吨，较去年同期减少2.5万吨，样本钢厂周度产量继续增加并逼近去年同期水平。

图9：样本钢厂螺纹钢厂内库存

图10：35城螺纹钢社会库存

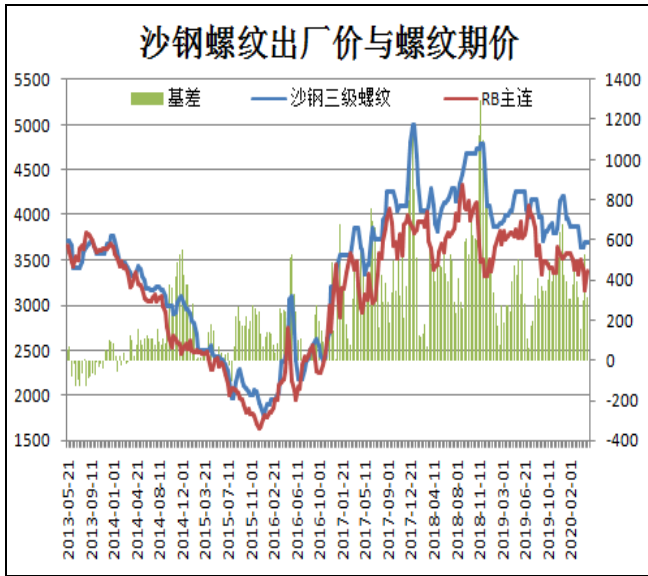


4月23日，据Mysteel监测的全国139家建材生产企业中钢厂厂内库存量为433.2万吨，较上周减少26.16万吨，较去年同期增加234.88万吨，厂内库存继续下降。

据Mysteel统计数据显示，4月23日全国35个主要城市建筑钢材库量为1077.99万吨，较上周减少63.71万吨，较去年同期增加404.72万吨，螺纹钢社会库存环比连续第六周减少，终端需求继续释放。

图11：沙钢调价政策

图12：长流程钢厂螺纹钢成本



4月21日，沙钢4月下旬建筑钢材品种出厂价格情况：①螺纹钢价格平，现HRB400Φ16-25mm螺纹钢出厂价格为3700元/吨。②高线价格平，现HPB300Φ6-10mm普碳高线执行价格3760元/吨。以上调整均为含税价，执行日期自2020年4月11日起。

本周，炉料中铁矿石价格下调，废钢价格上涨，预估长流程钢厂螺纹吨钢成本在3057元附近，与上周五相比上涨13元/吨。

图13：沪市终端线螺采购量

图14：唐山钢坯库存量

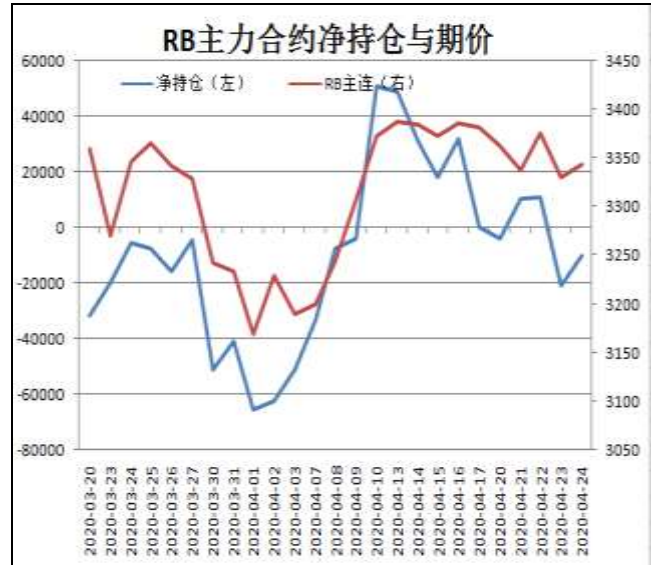


据统计数据显示，本周沪市终端线螺周度采购量为30300吨，较上一周增加1500吨。

4月24日，唐山钢坯库存量为55.72万吨，较上周减少4.24万吨，钢坯现货报价3090元/吨。

图15：国内电弧炉开工率

图16：螺纹主力合约前20名净持仓



截止4月24日，全国62家建筑钢材独立电弧炉钢厂螺纹钢周产量65.10万吨，环比上周上升4.46万吨，同比去年上升2.28万吨。其中华东地区上升0.56万吨，华南区上升1.04万吨，华中区上升1.86万吨，西南地区上升1万吨。

RB21010合约前20名持仓情况，17日为净多129手，24日为净空9936手，净空增加10065手，由于增空减多。

### 免责声明

本报告中的信息均来源于公开可获得资料，瑞达期货股份有限公司力求准确可靠，但对这些信息的准确性及完整性不做任何保证，据此投资，责任自负。本报告不构成个人投资建议，客户应考虑本报告中的任何意见或建议是否符合其特定状况。本报告版权仅为我公司所有，未经书面许可，任何机构和个人不得以任何形式翻版、复制和发布。如引用、刊发，需注明出处为瑞达期货股份有限公司研究院，且不得对本报告进行有悖原意的引用、删节和修改。