

M
A
R
K
E
T

R
E
S
E
A
R
C
H

R
E
P
O
R
T

市场研报



瑞达期货
RUIDA FUTURES



金尝发



关注瑞达研究院微信公众号

Follow us on WeChat

玉米

一、核心要点

1、周度数据

观察角度	名称	12月18日周五	12月25日周五	涨跌
期货	收盘（元/吨）	2615	2678	63
	持仓（手）	1008281	1019746	11465
	前20名净持仓	-21473	-100073	-78600
现货	锦州港玉米（元/吨）	2530	2580	+50
	基差（元/吨）	-85	-98	-13

2、多空因素分析

利多因素	利空因素
临储库已被消化，今年部分产区出现减产，市场长期供需偏紧	海关总署数据显示，1-10月玉米进口累计782万吨，已超过720万吨的进口关税配额
生猪养殖恢复周期，饲料需求长期处于增长趋势	南北港口库存增加
南美天气干旱，进口玉米价格不断上涨	小麦、大麦稻谷具有替代性优势
	吉林有粮企暂停粮食收购
	国家政策调控不断，临储拍卖持续进行

售粮进度快去去年同期

周度观点策略总结：国内临储玉米密集投放的影响下，政策端调控力度仍然较大，市场供应有所增加。加工企业粮源供应有所保障，北方港口到货成本趋稳。南方港口库存维持高位水平。但是玉米的缺口仍然是存在的，吉林、黑龙江定向投放成交量和价格高企，为市场提供了一定的支撑，用粮企业库存普遍不高，淀粉企业和饲料企业有节前备货需求，下游饲企采购量增加，同时进口玉米成本上涨，对成交价格也有所支撑。总的来看，基本面的利多继续作用中长线的市场，关注市场售粮心态及下一步政策方面的消息指引。从盘面上看，本周 C2105 持续平稳上涨，C2105 关注 2700 的压力位。

淀粉

二、核心要点

3、周度数据

观察角度	名称	12月18日周五	12月18日周五	涨跌
期货	收盘（元/吨）	2925	3037	+112
	持仓（手）	97557	112729	+15172
	前20名净持仓	8499	-5509	-14008
现货	吉林四平淀粉（元/吨）	3000	3000	0
	基差（元/吨）	75	-37	-112

4、多空因素分析

利多因素	利空因素
玉米价格居于高位，成本支撑	玉米淀粉与木薯淀粉差价趋窄，替代优势逐渐显现
节日备货需求增加	玉米淀粉加工企业库存总量达 71.05 万吨，较前一周增幅为 4.47%
	市场成交率不高，供应充裕，淀粉库存回升

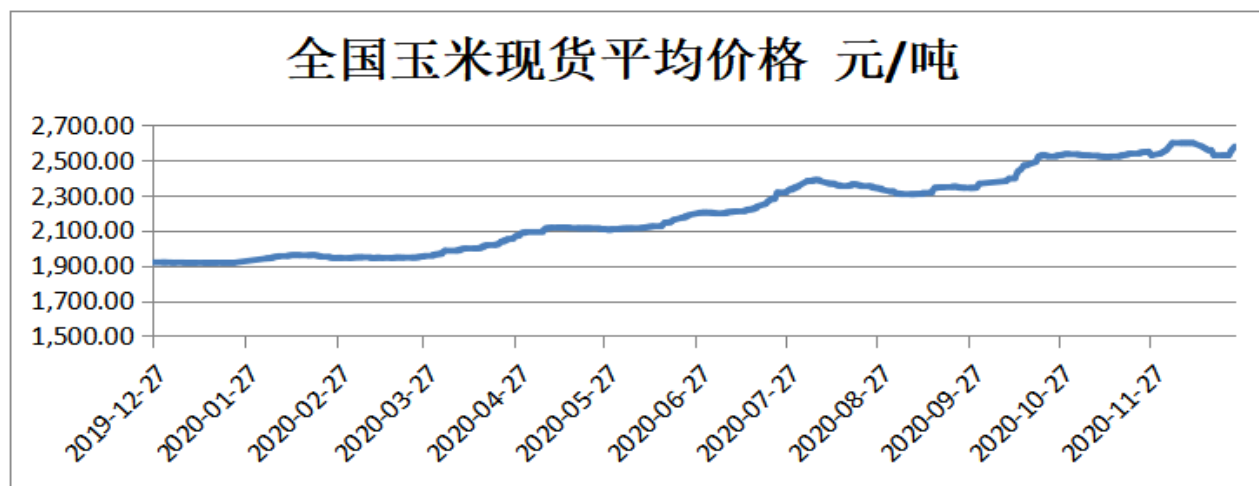
周度观点策略总结：临储拍卖成交均价处高位给与市场支撑，成本高位给淀粉市场继续带来利好支撑，同时，市场反应部分淀粉下游企业有元旦节前备货的趋势显现，部分企业签订合同增多，支撑淀粉企业挺价销售，令淀粉价格小幅上涨。但是据天下粮仓网调查 82 家玉米淀粉加工企业截止 12 月 22 日，玉米淀粉企业淀粉库存总量达 71.05 万吨，较上周 68.01 万吨增加 3.04 万吨，增幅为 4.47%，较去年同期 55.29 万吨增加 15.76 万吨，增幅为 28.50%，淀粉企业库存压力仍在，继续施

压玉米淀粉市场。总的来看，在高成本的提振下，预计短期玉米淀粉价格将继续跟随玉米高位小幅调整运行为主，市场整体依旧维持高报低走的姿态。从盘面上看，CS2105 本周跟随玉米持续稳定上涨，后续关注 3050 价格的压力位。

三、周度市场数据

1. 截至周五，全国玉米现货报2580元/吨，上周同期2530元/吨，周环比+50元/吨。

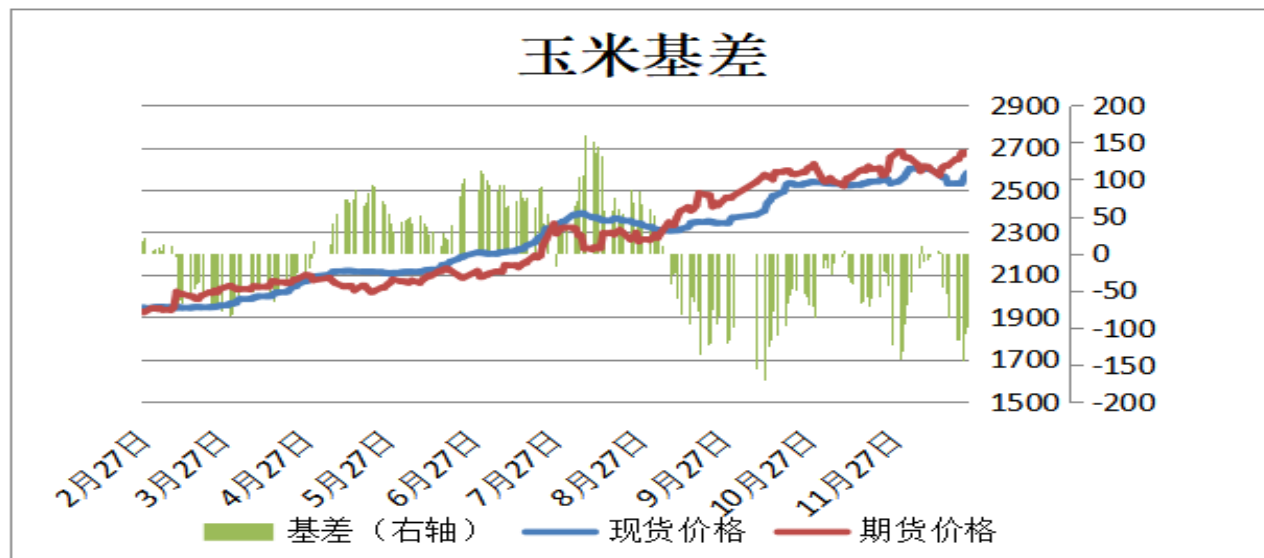
图：全国玉米价格走势



数据来源：瑞达研究院 wind

2、截至周五，玉米活跃合约期价和全国现货均价基差报-98元/吨。

图：玉米期价与现价走势



数据来源：瑞达研究院 Wind

3、截止周五，玉米2105-2109合约价差为0。

图：玉米2105-2109合约价差



数据来源：瑞达研究院 WIND

4、周五，豆粕2105-玉米2105合约价差环比+625，整体处于历史最低水平。

图：豆粕2105-玉米2105合约价差



数据来源：瑞达研究院 WIND

5、周五，CS2105-C2105合约价差环比+359，整体处于历史同期中等水平。

图：CS2105-C2105合约价差图



数据来源：瑞达研究院 WIND

6、周五，黄玉米注册仓单量为89116手，整体处于历史偏高水平。

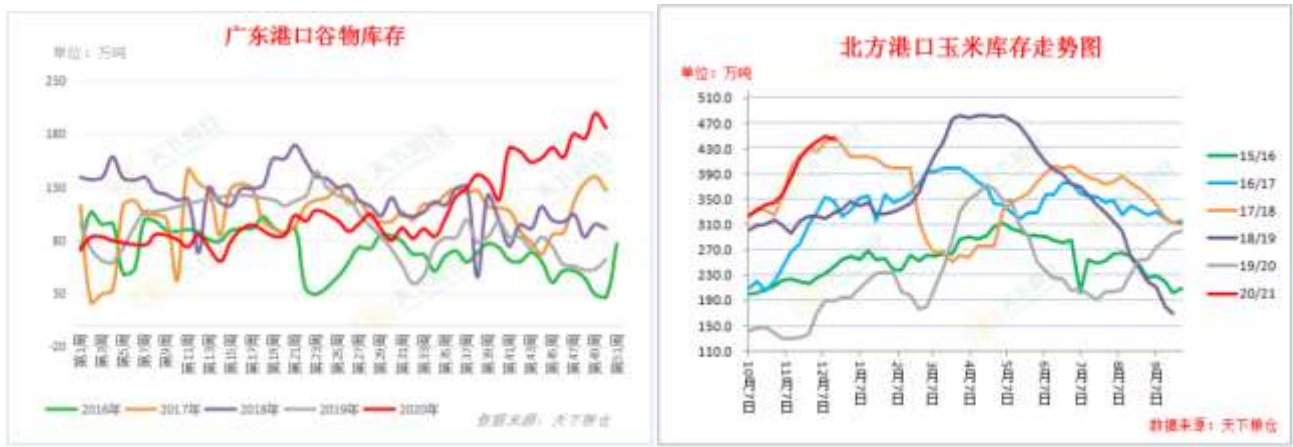
图：玉米注册仓单



数据来源：瑞达研究院 Wind

7、截止12月18日广东港口谷物库存为185.9万吨，其中玉米内贸库存57.8万吨，外贸库存59.8万吨，高粱库存20.5万吨，大麦库存为47.8万吨。截止12月18日，辽宁四港总库存444.1万吨。其中锦州港164.6万吨，环比-0.48%，同比149.02%；鲅鱼圈港206.3万吨，环比1.48%，同比124.73%；北良62.3万吨，环比-4.74%，同比113.36%；大窑湾10.9万吨，环比-1.16%，同比127.16%。

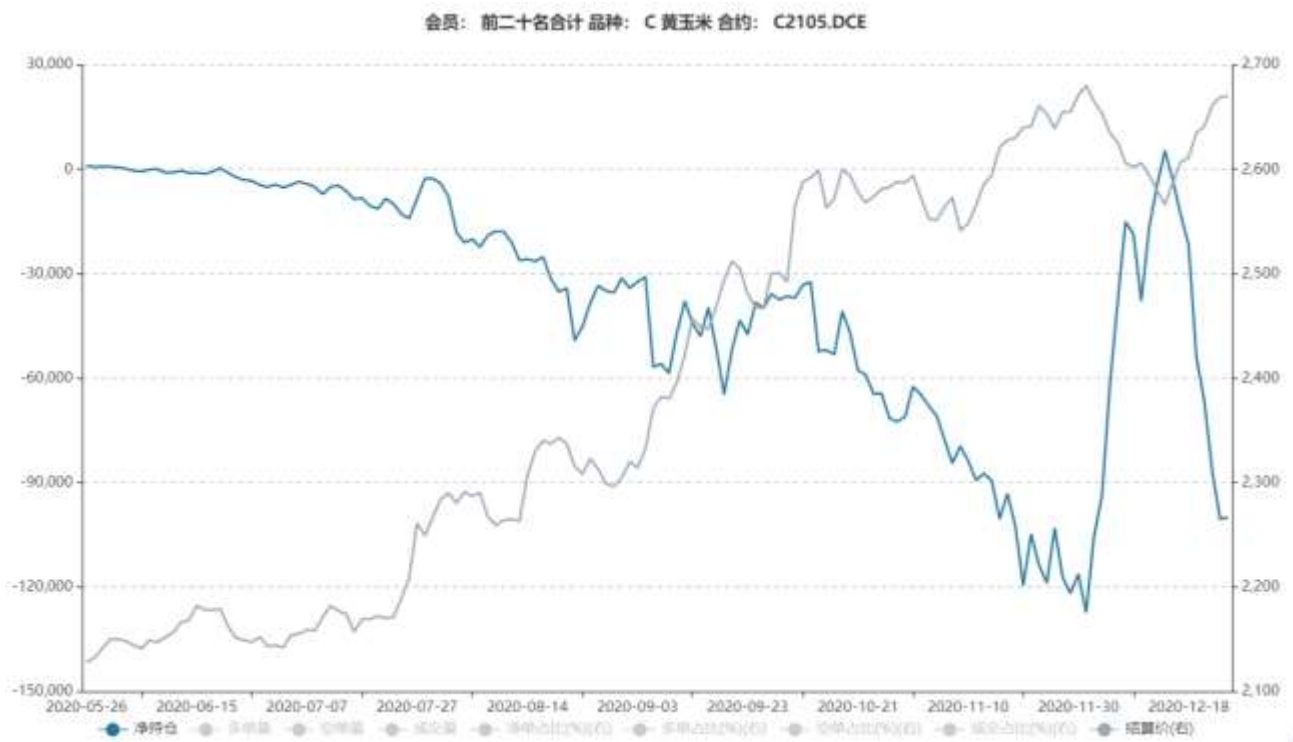
图：南北方港口库存



数据来源：瑞达研究院 天下粮仓

8、玉米 2105 合约期价稳步上涨，净空持仓增多，最新为-100073 手，显示当前价格区间看涨情绪降温。

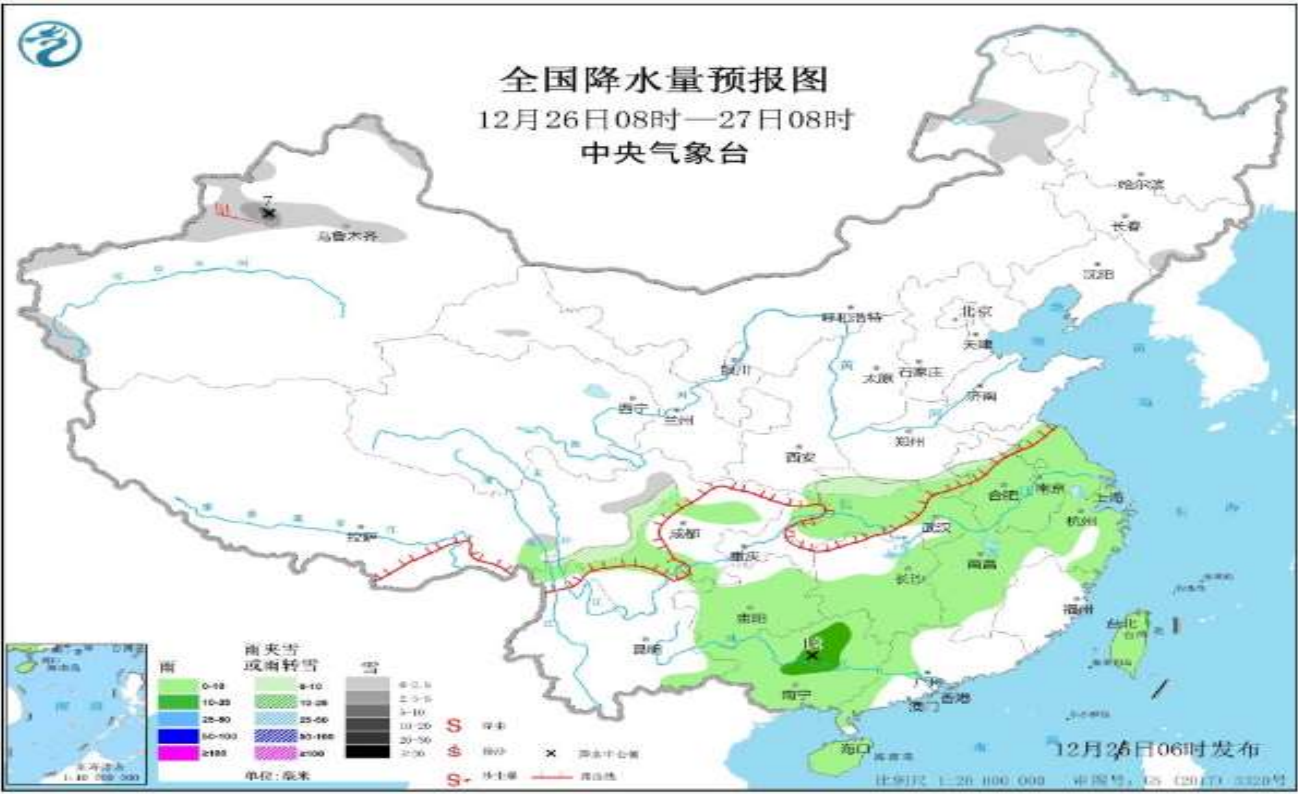
图：玉米05合约前20名净持仓变化情况



数据来源：瑞达研究院 WIND

9、 12月26日08时至20日08时，内蒙古东北部、新疆西部、川西高原部分地区有小雪或雨夹雪，其中，新疆伊犁河谷局地有中到大雪(5~7毫米)。江淮、江汉、江南大部、贵州、广西、台湾岛等地有小到中雨。新疆北部有5~6级风

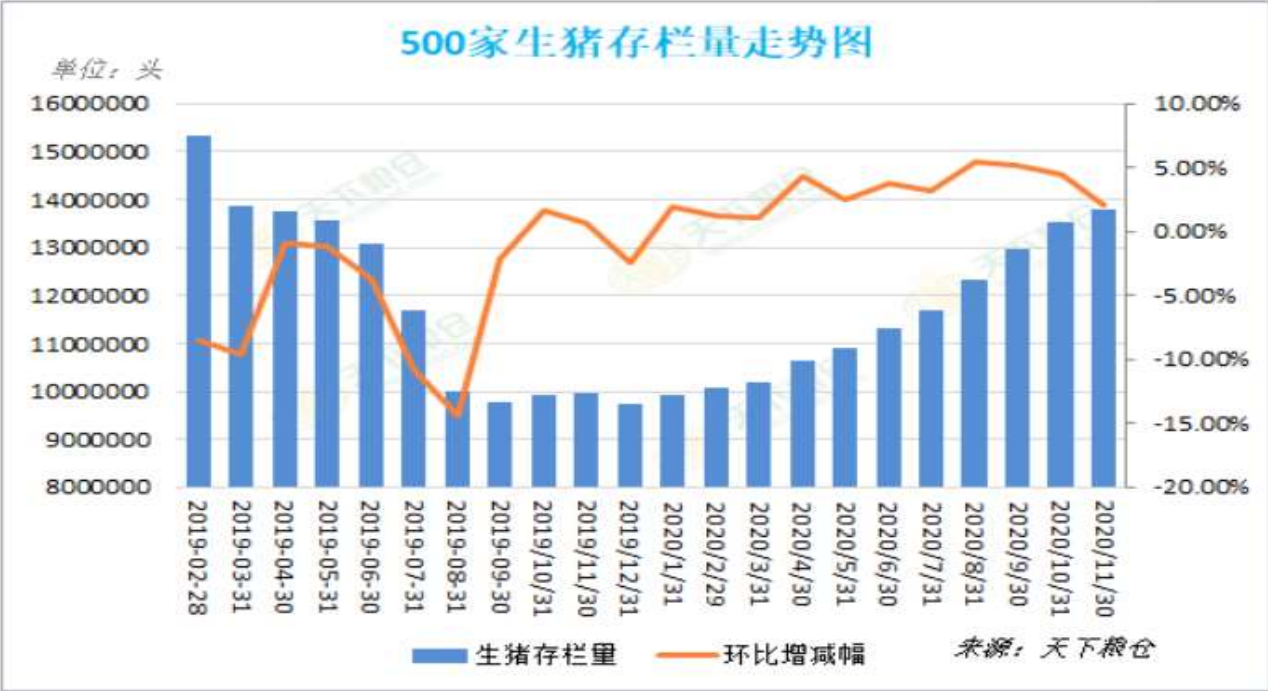
图：全国降水量预报图



数据来源：瑞达研究院 中国饲料行业信息网

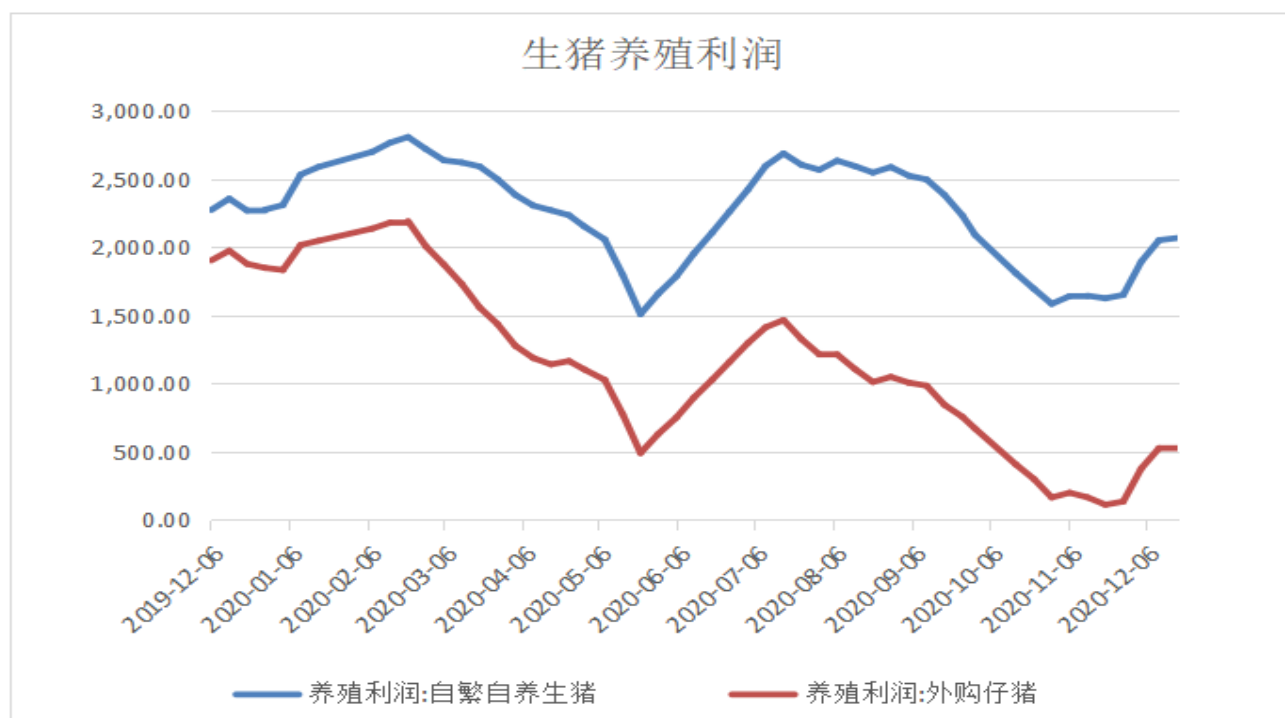
10、根据天下粮仓数据：截止11月末，调查的1000家养殖企业生猪存栏为25,635,750头，较10月末（1000家）的25,246,306头增加了389,444头，增幅为1.54%。同口径500家养殖企业生猪存栏为13,808,085头，较10月末的13,529,766头增加了278,319头，增幅为2.06%，同比增加38.3%。

图：生猪存栏走势



11、截至上周五12月18日，自繁自养生猪养殖利润2066.14，外购仔猪养殖利润513.19。

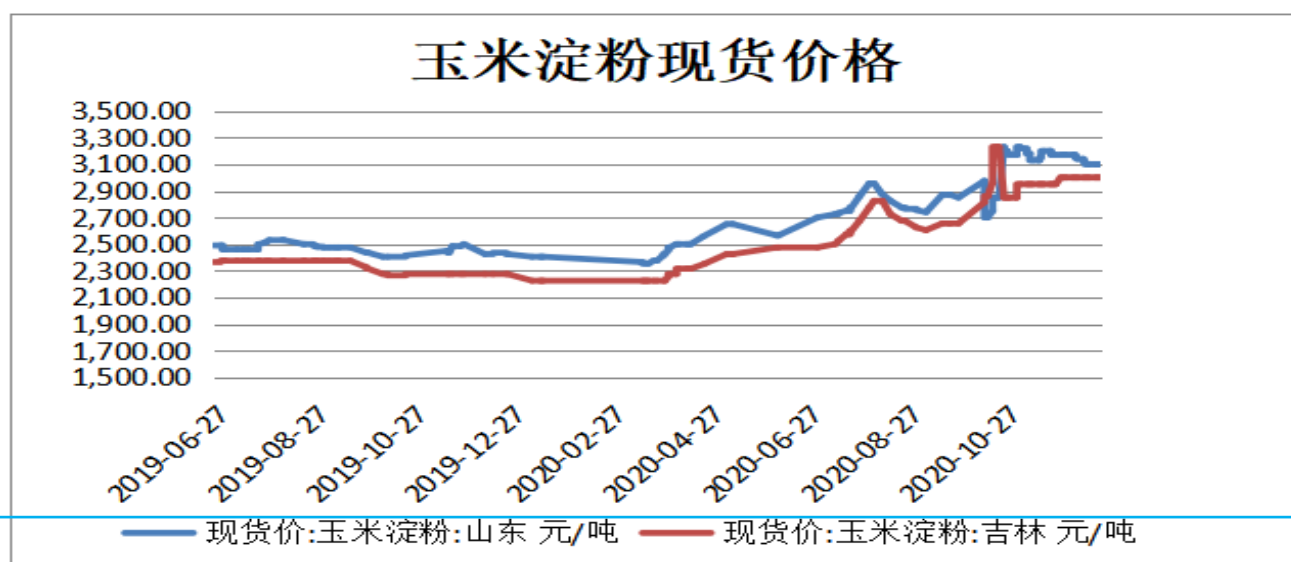
图：生猪养殖利润



数据来源：瑞达研究院 天下粮仓 WIND

12、周五，玉米淀粉山东报3100元/吨，吉林报3000元/吨。

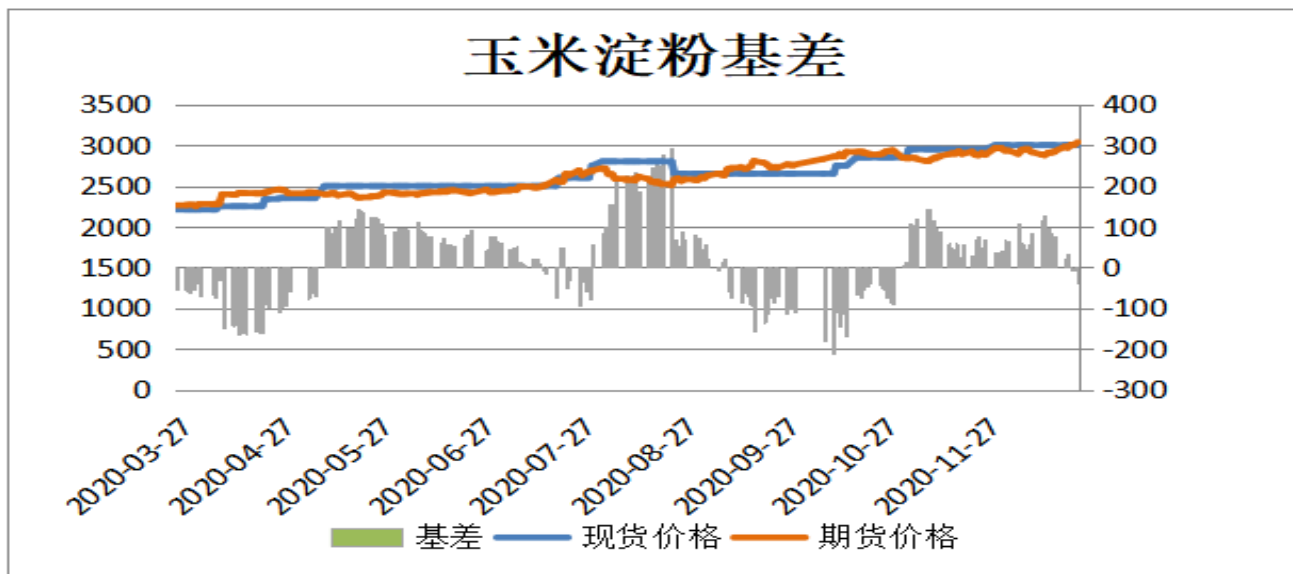
图：山东玉米淀粉价格走势和吉林玉米淀粉价格走势



数据来源：瑞达研究院 WIND

13、淀粉活跃合约期货截至周五基差报-37元/吨，周环比-112元/吨。

图：淀粉现价与期价走势



数据来源：瑞达研究院 WIND

14、周五，淀粉2101-2105价差报-125元/吨。

图：淀粉2101-2105合约价差



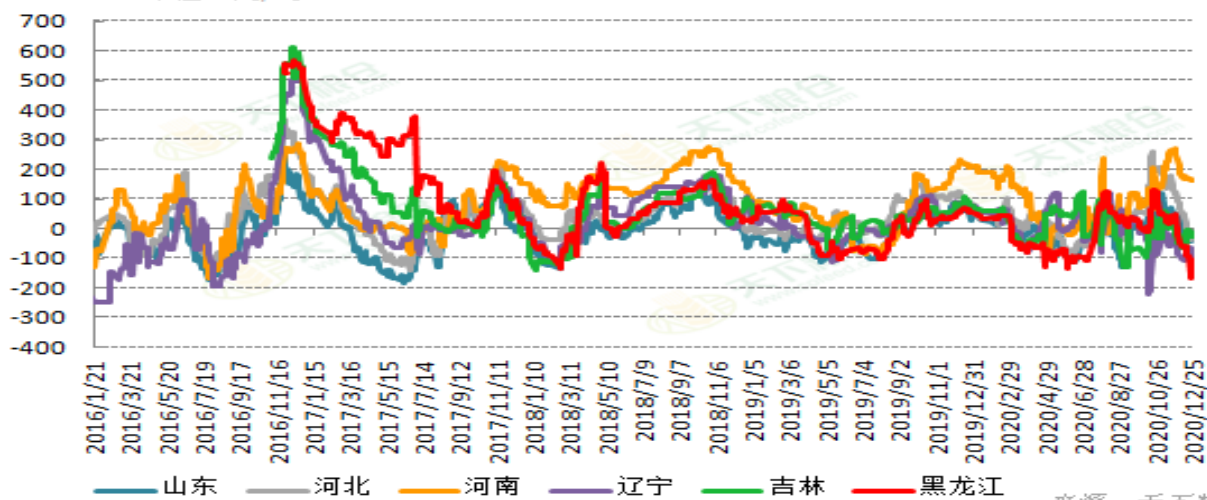
数据来源：瑞达研究院 WIND

15、根据天下粮仓，截至12月25日，其中山东加工利润-26.28元/吨，河北加工利润-34.1元/吨，吉林加工利润-24.7元/吨。

图：淀粉部分产区加工利润走势

国内部分产区玉米淀粉加工利润对比走势图

单位：元/吨



来源：天下粮仓

数据来源：瑞达研究院 布瑞克

16、根据天下粮仓数据统计，截止2020年12月12日-12月18日，天下粮仓对山东、河南、河北、吉林、黑龙江、等地区的43家玉米酒精企业进行抽样调查，有27家处于开机状态，其余16家处于停机状态，本周国内43家酒精企业DDGS产出量为105960吨，较上周106730吨减少770吨；本周行业开工率60.48%，较上周60.92%回落0.44个百分点，较去年回落15.66个百分点。

图：DDGS酒精开机率

玉米酒精企业周度产量及开工率变化图

单位：吨



数据来源：天下粮仓

数据来源：瑞达研究院 天下粮仓

17、周五，玉米淀粉注册仓单量2200手，上周2200手，周比+0手。

图：淀粉注册仓单



数据来源：瑞达研究院 Wind

18、淀粉2105合约期价上涨，净空持仓增多，最新为-5509手，周五2105合约显示看涨情绪不强。

图：淀粉2105合约前20名净持仓变化情况



数据来源：瑞达研究院 WIND

瑞达期货：农产品组

王翠冰

从业资格证号：F3030669

Z0015587

联系电话：4008-878766

本报告中的信息均来源于公开可获得资料，瑞达期货股份有限公司力求准确可靠，但对这些信息的准确性及完整性不做任何保证，据此投资，责任自负。本报告不构成个人投资建议，客户应考虑本报告中的任何意见或建议是否符合其特定状况。本报告版权仅为我公司所有，未经书面许可，任何机构和个人不得以任何形式翻版、复制和发布。如引用、刊发，需注明出处为瑞达期货股份有限公司研究院，且不得对本报告进行有悖原意的引用、删节和修改。