

M
A
R
K
E
T

R
E
S
E
A
R
C
H

R
E
P
O
R
T

市场研报



瑞达期货
RUIDA FUTURES



金尝发



瑞达期货研究院

农产品组 红枣期货周报 2021年03月26日

联系方式：研究院微信号



瑞达期货王翠冰

关注瑞达研究院微信公众号

期货从业资格证：F3030669

Follow us on WeChat

投资咨询从业资格证：Z0015587

红枣

一、核心要点

1、周度数据

观察角度	名称	上一周	本周	涨跌
期货	收盘（元/吨）	9780	9740	-40
	持仓（手）	19691	15849	-3842
	前 20 名净持仓	+1721	+844	-877
现货	红枣（元/吨）	9440	9440	0

2、多空因素分析

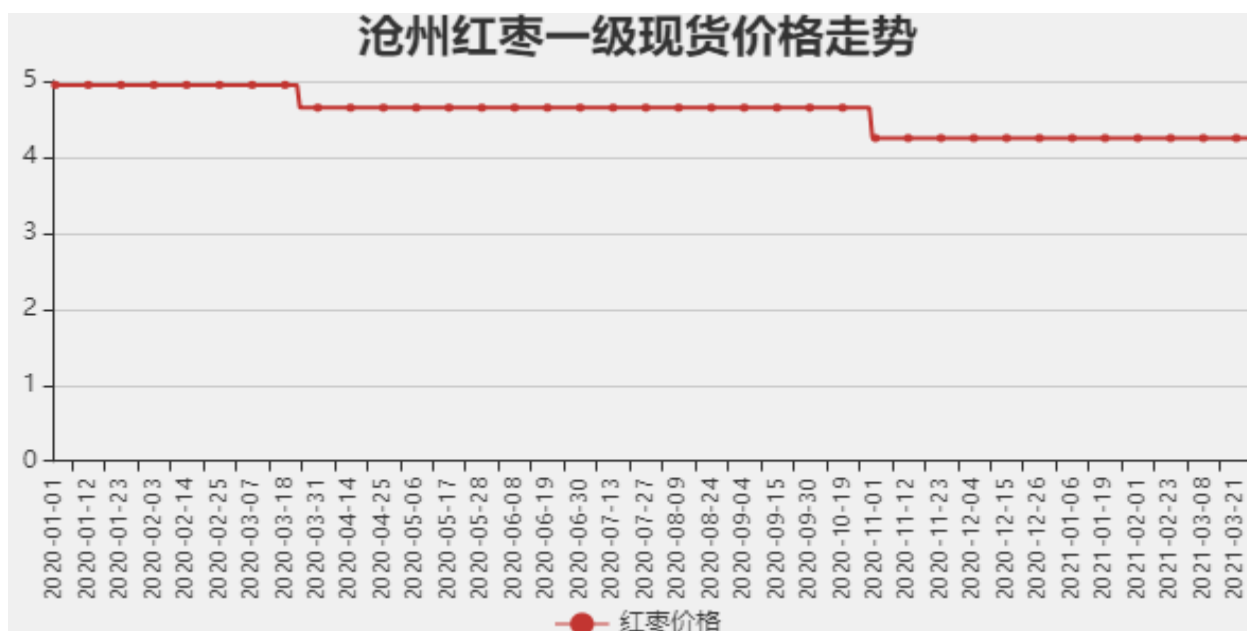
利多因素	利空因素
优质枣挺价持续，支撑红枣现货价格。	产区红枣品质参差不齐，存货商采购有限。
	下游终端需求转入淡季

周度观点策略总结：本周红枣期货 2105 合约期价冲高回落，周度跌幅约为 0.40%。本周主销区红枣现货报价持稳，全国一级红枣平均价格 4.72 元/斤，新疆阿拉尔一级灰枣价格 4.75 元/斤，河北沧州一级灰枣价格 4.25 元/斤，较上周环比持平。据天下粮仓对山东、河北等 31 家企业调研，截止 3 月 26 日全国红枣库存量为 8780 吨，较上周减少 465 吨，减幅为 5.03%，本周红枣出库量开始放缓，个别地区少量加工，受目前加工、入库成本的增加，多数加工厂家以去库为主旋律。目前红枣现货价格维持坚挺，部分买家对高价接受度不高，加之红枣需求渐入淡季季，整体市场交易量有限。预计后市红枣期价弱势震荡趋势。操作上，CJ2105 合约建议短期偏空对待。

二、周度市场数据

1、河北沧州一级灰枣现货价格持稳

图1：河北沧州一级灰枣价格走势

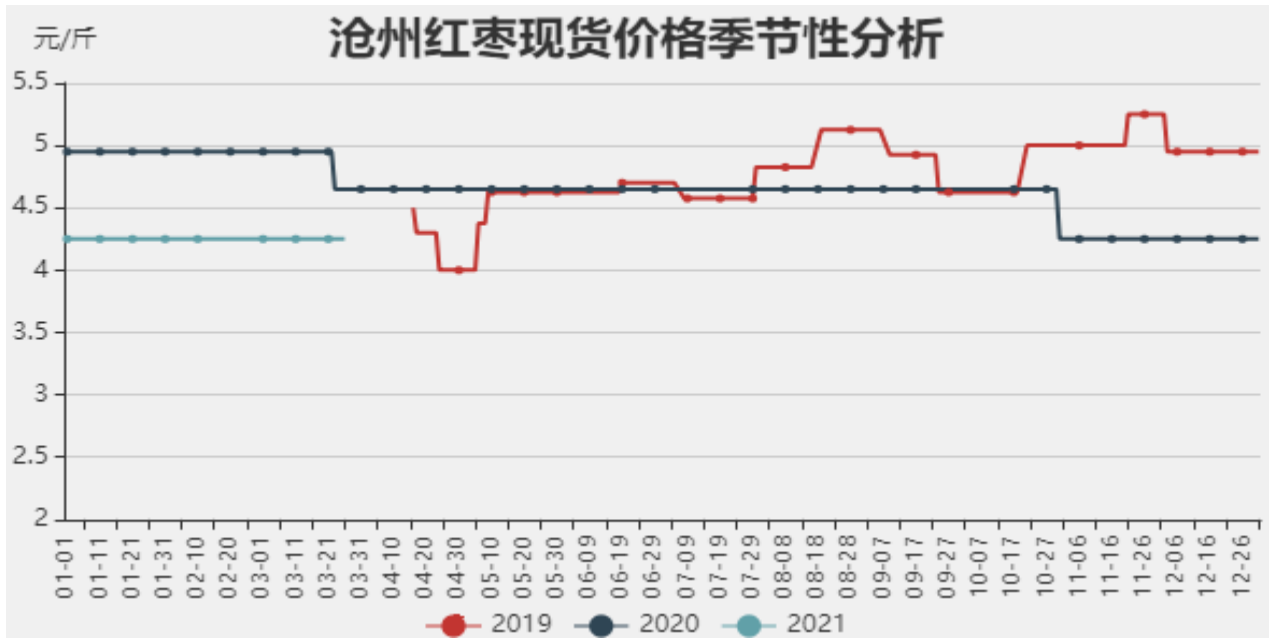


数据来源：瑞达期货研究院 天下粮仓

截止2021年3月26日，河北沧州一级灰枣价格为4.25元/斤，较上周相对持平。

河北沧州一级灰枣现货价格季节性分析

图2：河北沧州一级灰枣价格季节性分析

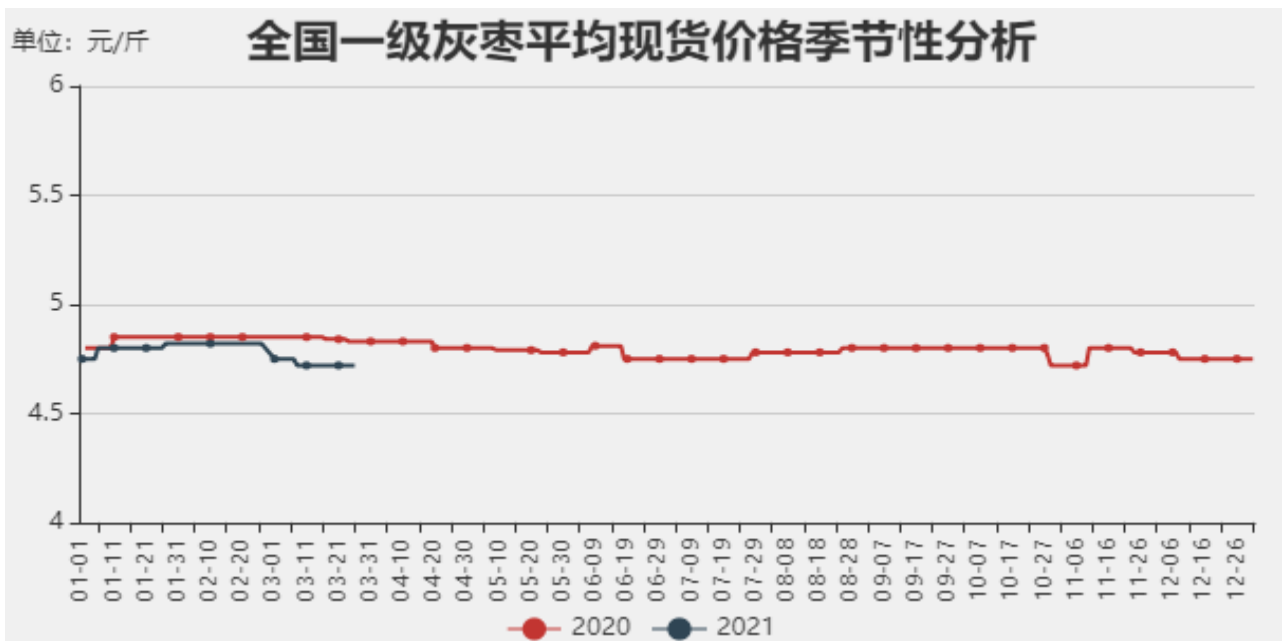


数据来源：瑞达期货研究院 天下粮仓

截止2021年3月26日，河北沧州一级灰枣价格为4.25元/斤，处于近三年相对低位水平。

2、全国一级灰枣平均现货价格走势

图3：全国一级灰枣平均现货价格走势

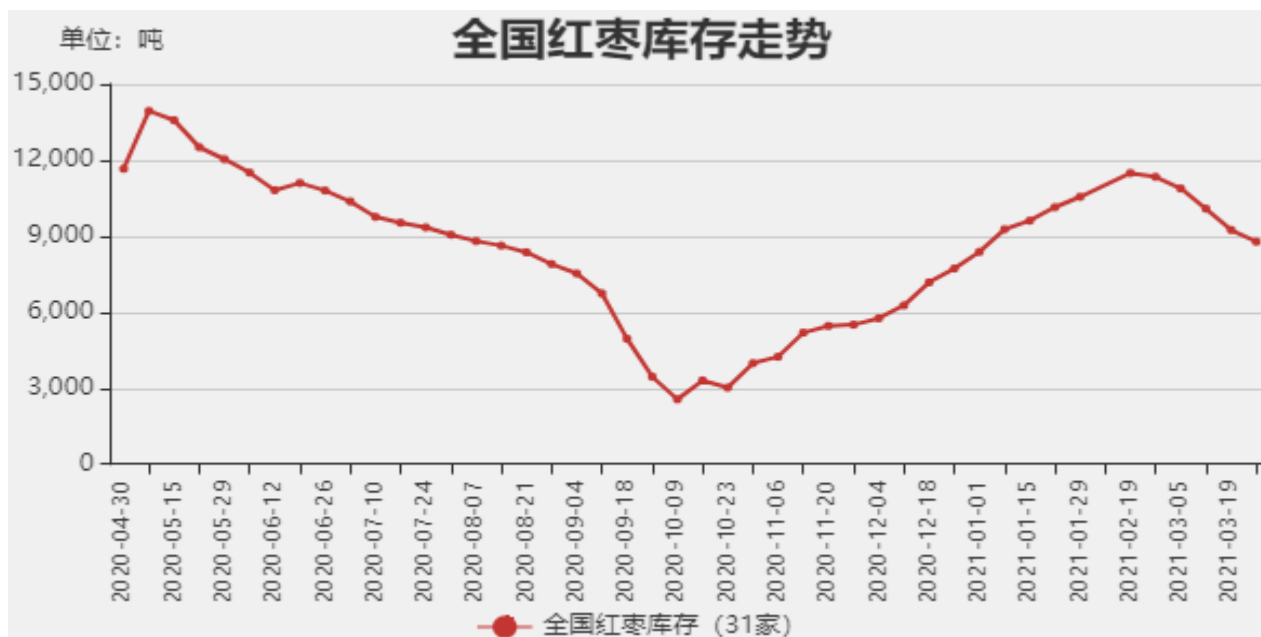


数据来源：瑞达期货研究院 天下粮仓

截止2021年3月26日，全国一级灰枣市场平均现货价格为4.72元/斤，较上周环比持平。

3、全国红枣库存走势

图4：全国红枣库存走势

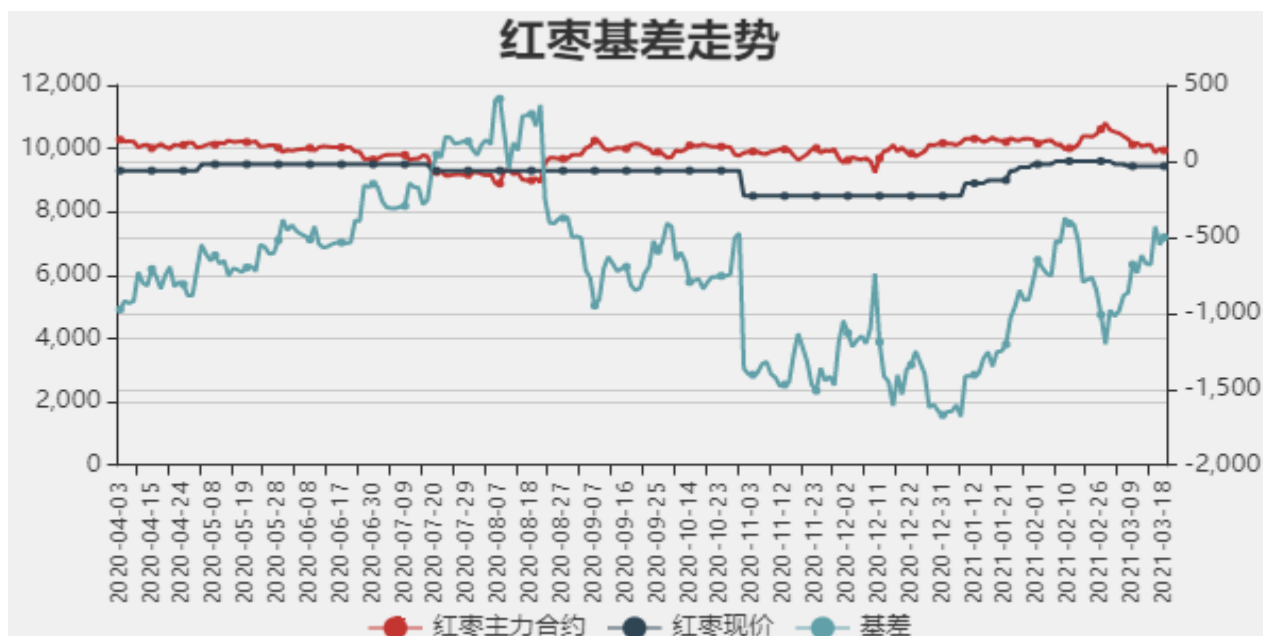


数据来源：天下粮仓 瑞达期货研究院

据天下粮仓对山东、河北等31家企业调研，截止3月26日全国红枣库存量为8780吨，较上周减少465吨，减幅为5.03%。

4、红枣基差走势

图5：红枣基差走势



数据来源：瑞达研究院 Wind

截止2021年3月26日，红枣期货2105合约基差为-300，基差小幅扩大。

5、郑商所红枣仓单情况

图6：红枣注册仓单及有效预报



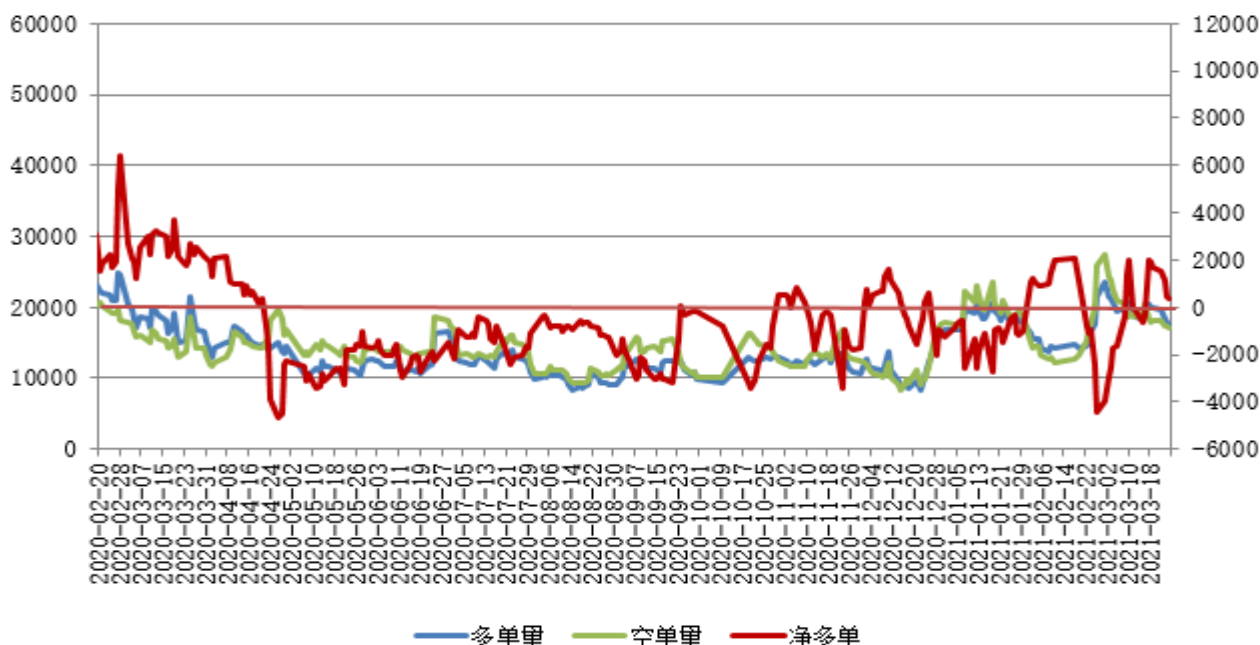
数据来源：瑞达研究院 Wind（备注1张仓单=1手*5元/吨）

截止2021年3月26日，红枣期货仓单为1224张，有效预报为1168张。

6、郑州红枣期货前二十名净持仓情况分析

图7：郑州红枣期货前20名持仓情况分析

郑州红枣期货前二十名持仓分析



数据来源：瑞达研究院 郑商所（右轴为净持仓指标）

截止2021年3月26日，红枣期货前二十名净持仓为+844手，多头持仓为17737手，空头持仓为16893手。

本报告中的信息均来源于公开可获得资料，瑞达期货股份有限公司力求准确可靠，但对这些信息的准确性及完整性不做任何保证，据此投资，责任自负。本报告不构成个人投资建议，客户应考虑本报告中的任何意见或建议是否符合其特定状况。本报告版权仅为我公司所有，未经书面许可，任何机构和个人不得以任何形式翻版、复制和发布。如引用、刊发，需注明出处为瑞达期货股份有限公司研究院，且不得对本报告进行有悖原意的引用、删节和修改。

