



金融投资专业理财

瑞达期货研究院
投资咨询业务资格：
证件许可证号：30170000

分析师：
林静宜
投资咨询证号：
Z0013465

咨询电话：059586778969
咨询微信号：Rdqhyjy
网 址：www.rdqh.com

扫码关注微信公众号
了解更多资讯



纸浆月报

2022 年 4 月 01 号

进口供应持续紧缩 纸浆维持高位震荡

摘要

二月纸浆期货价格呈现高位震荡走势。现货方面，截止至 3 月 31 日，银星针叶浆山东地区主流报价 6770 元/吨，较月初上涨 90 元/吨，涨幅 1.35%。基差方面，基差于 280-(-70) 区间震荡。库存方面，纸浆港口较 2 月下降 14.62%，主要港口大幅去库。

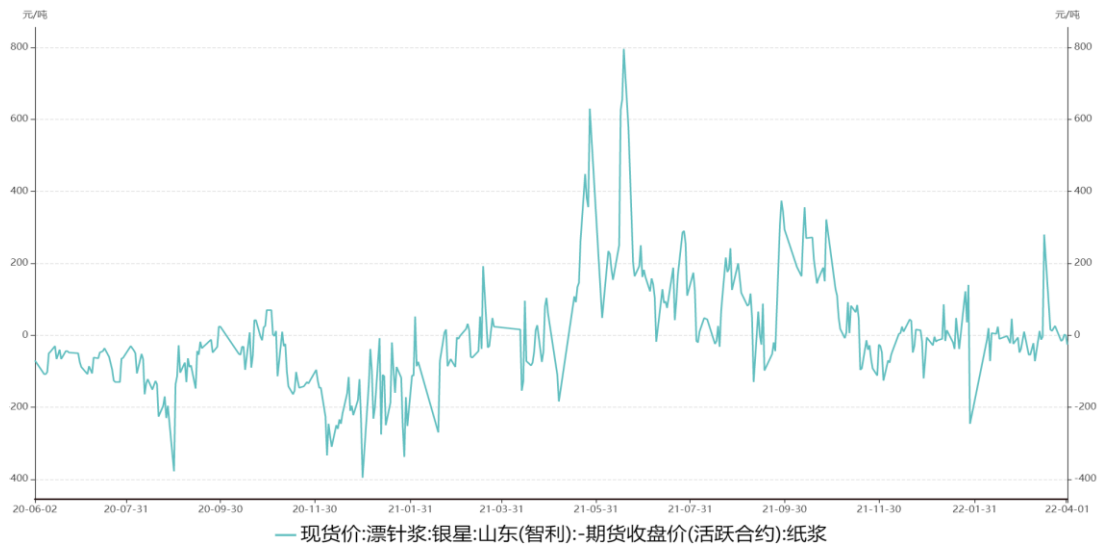
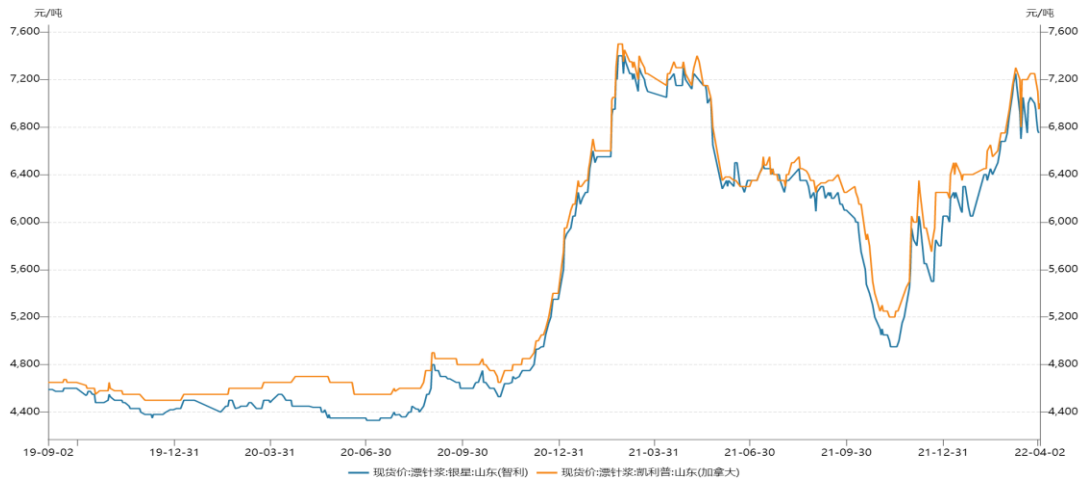
展望后市，供应端纷扰仍旧，俄罗斯乌克兰冲突对供应链或将成为市场炒作的热点，需求端的集体涨价，有利于刺激对纸浆的需求，但落实情况有待跟进。纸浆期价在供应紧缩推动下，预计下月在 6600-7200 区间高位震荡。

目录

一、行情回顾	2
二、纸浆供应状况	2
1、全球木浆出运情况	3
2、全球库存情况	3
3、国内进口状况	4
4、国内港口库存状况	4
5、交易所仓单	5
三、纸浆需求情况	6
1、纸浆价格指数	6
2、纸浆物量指数	6
四、成品纸市场情况	7
1、文化纸市场分析	7
2、生活纸市场分析	7
3、包装纸市场分析	7
五、观点总结	7
免责声明	8

一、行情回顾

二月纸浆期货价格呈现高位震荡走势。现货方面，截止至3月31日，银星针叶浆山东地区主流报价6770元/吨，较月初上涨90元/吨，涨幅1.35%。基差方面，基差于280-(-70)区间震荡。

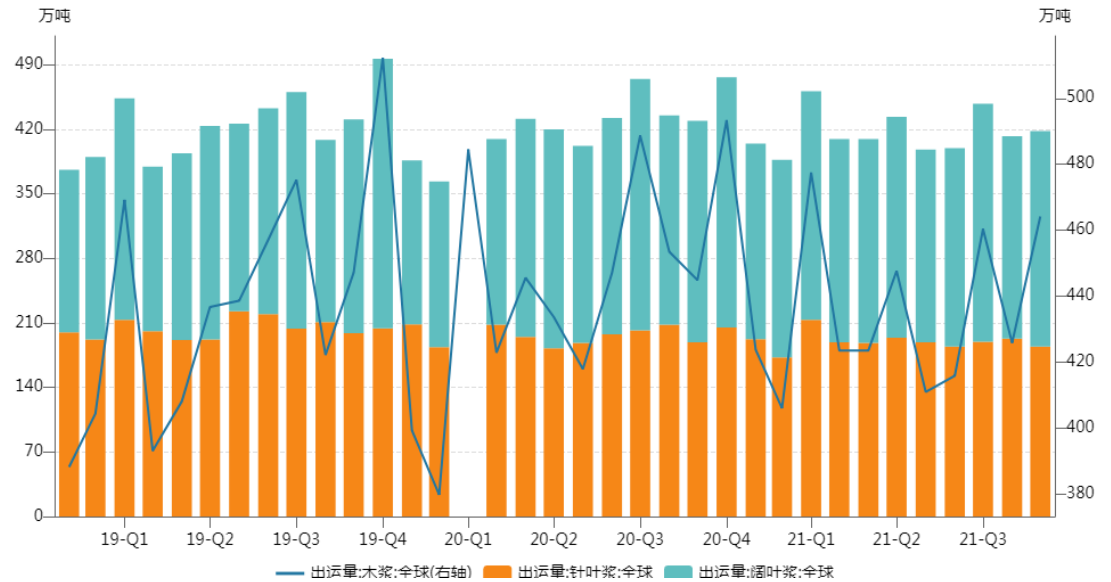


二、纸浆供应状况

1、全球木浆出运情况

1月全球纸浆发运量 405.9 万吨，同比下降 4%。

图：全球木浆出运量

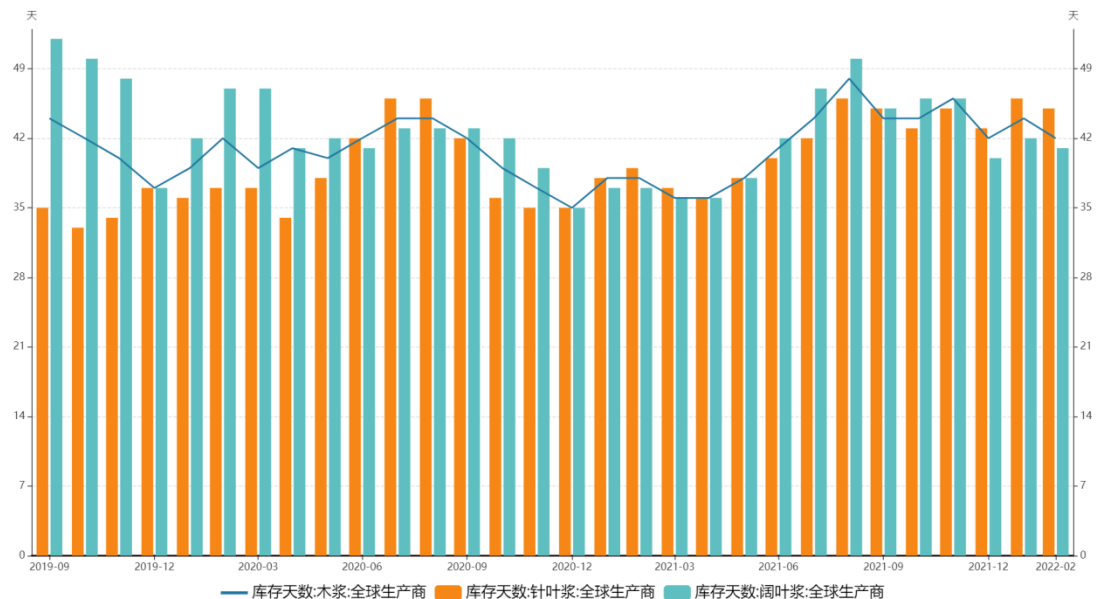


2、全球库存情况

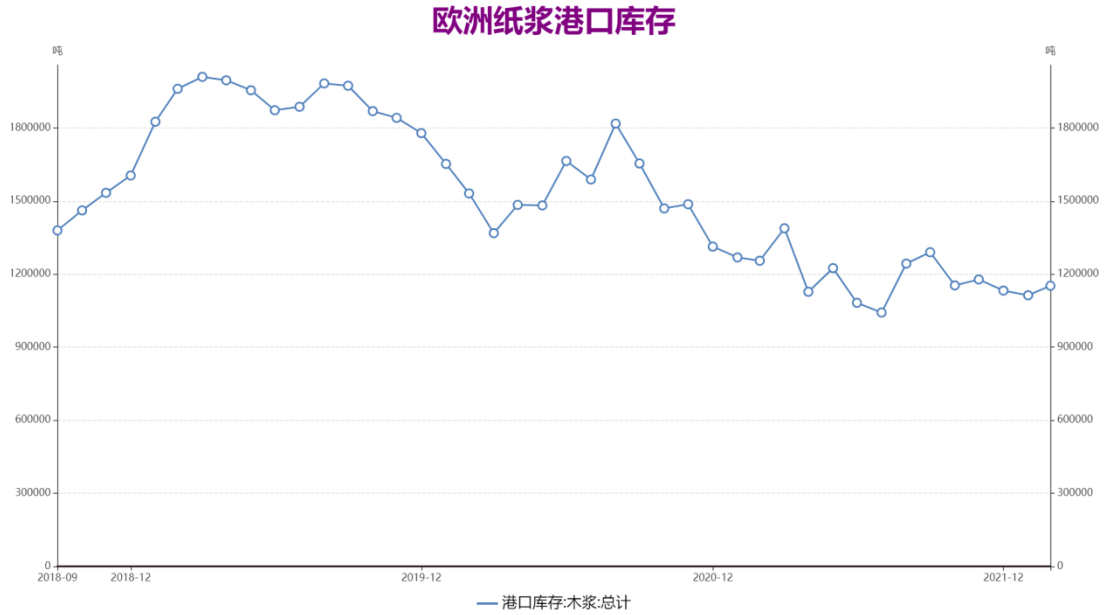
据 PPC，世界 20 国商品浆供应商库存 2 月底下降到 42 天，其中漂针浆库存天数下降 1 天到 45 天，漂阔浆库存天数下降 1 天到 41 天。

据 Europulp 数据显示，2022 年 2 月份欧洲港口纸浆月末库存量环比增加 3.50%，同比减少 8.22%，库存总量由 1 月末的 111.3 万吨增加至 115.2 万吨。

图：全球生产商库存天数



图：欧洲木浆港口库存

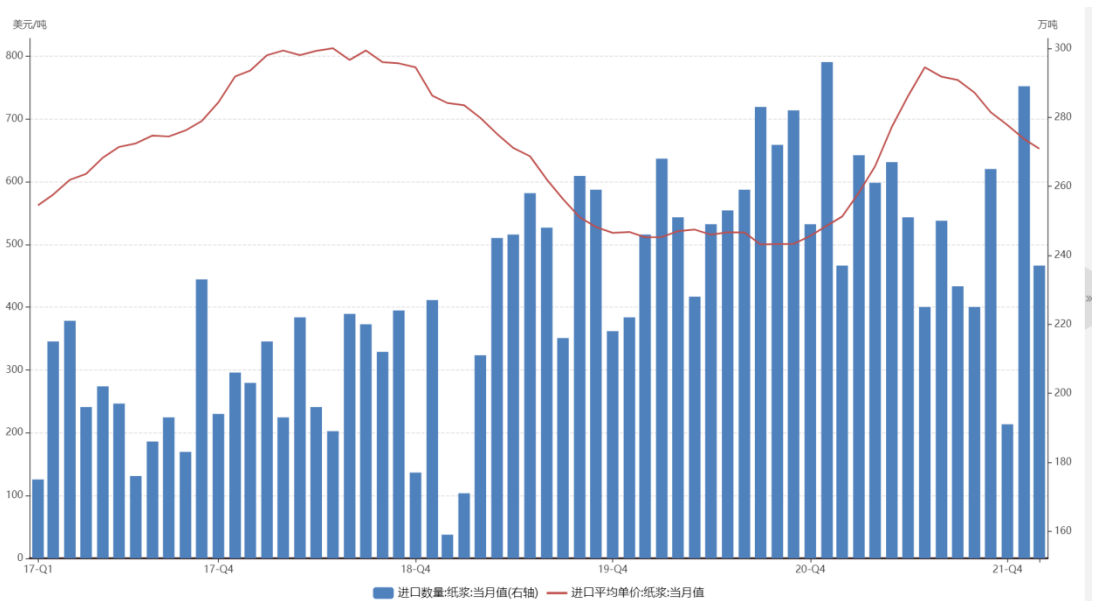


3、国内进口状况

据海关总署公布的数据显示,中国 2022 年 1-2 月纸浆进口量为 526.1 万吨,同比减少 1.3%。金额为 3477.4 百万美元,同比上涨 21.6%。

细分品种来看,其中 2 月漂白针叶浆进口数量 54.7 万吨,环比-13.8%,同比-14.8%;漂白阔叶浆进口数量 114.5 万吨,环比-13.2%,同比+5.1%。全年累计进口量 246.4 万吨,同比+1.8%。

图：纸浆进口量及均价

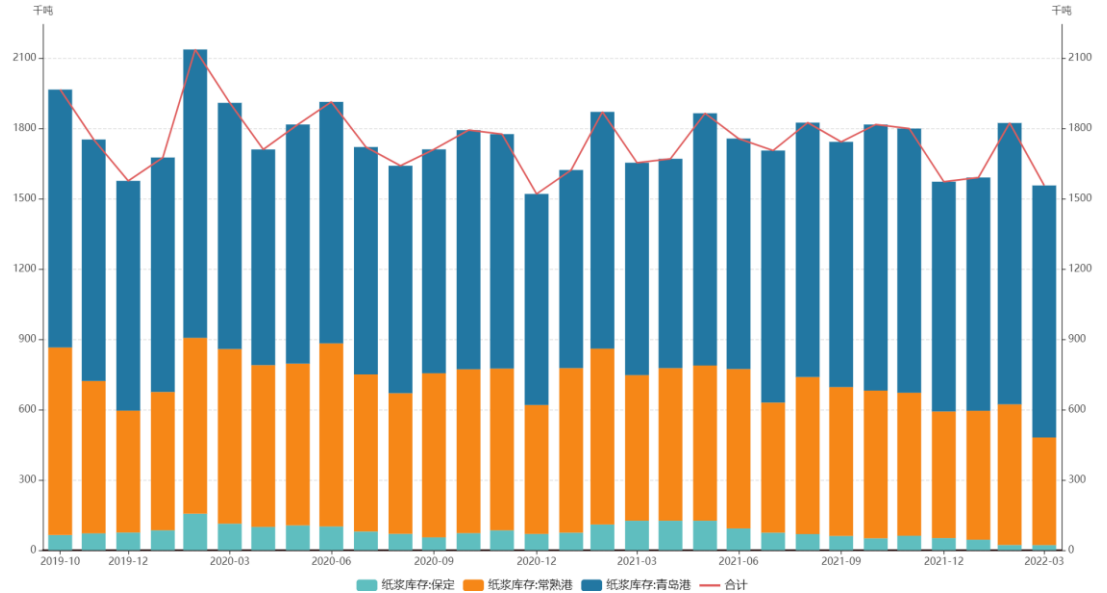


4、国内港口库存状况

截止至三月底青岛港纸浆总库存约 107.5 万吨(较 1 月下旬下降 10.42%), 常熟港纸浆

总库存约 45.9 万吨(较 1 月下旬下降 23.5%)，保定总库存约 2.2 万吨(较 1 月下旬下降 2.22%)。

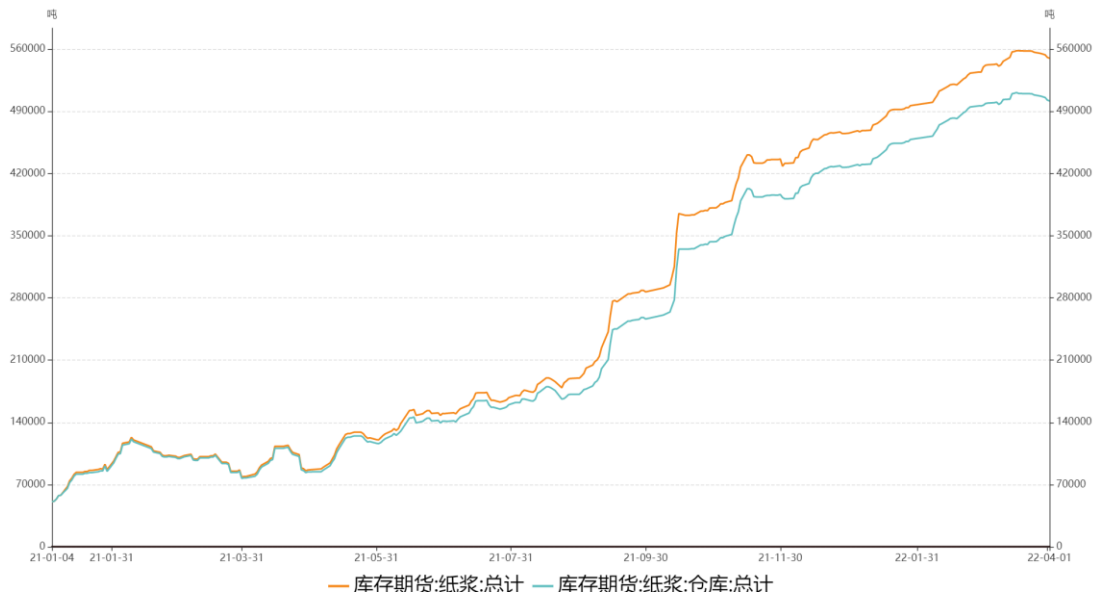
图：国内纸浆港口库存



5、交易所仓单

据上海期货交易所公布数据显示，截至 3 月 31 日，上海期货交易所纸浆库存 55.0 万吨，较月初增加 1.6 万吨；纸浆期货仓单为 50.2 万吨，较月初上升 0.6 万吨；2 月份纸浆期货仓单增加，仓库库存增加。

图：上期所纸浆库存和仓单走势

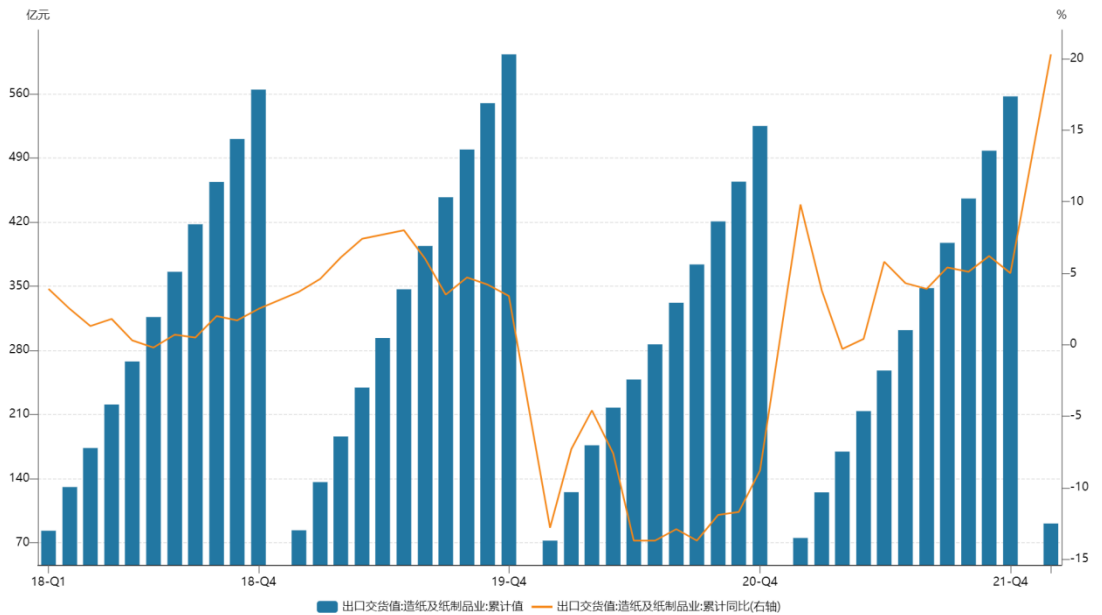


三、纸浆需求情况

1、造纸及纸制品业出口交货值

据国家统计局公布数据显示，1-2 月份造纸及纸制品业出口交货值记 90.9 亿元，同比上涨 20.3%。

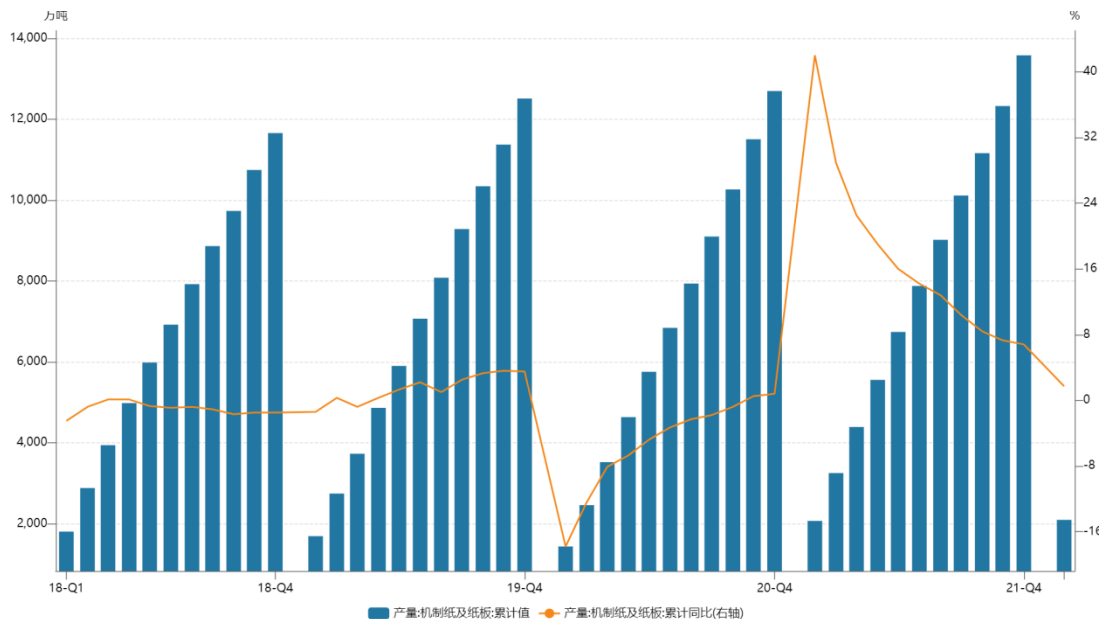
图：造纸及纸制品业出口交货值



2、机制纸及纸板产量

据国家统计局统计数据显示，2022 年 1-2 月机制纸及纸板累计产量为 2095.6 万吨，同比增长 1.7%。

图：机制纸及纸板产量



四、成品纸市场情况

1、文化纸市场分析

据隆众资讯数据监测，3月份70g双胶纸企业含税均价约为5842.2元/吨，环比涨幅3.4%，同比跌幅11.9%。受原料纸浆高位运行，3月纸企普遍提价在300元/吨左右。月内受疫情影响，终端需求有限，再次提价难度增大；3月份157g铜版纸企业含税均价约为5974.2元/吨，环比涨幅4.2%，同比降幅17.2%。疫情影响下，供应走货不够顺畅，下游采购积极性有限。

2、生活纸市场分析

据隆众资讯数据监测，截至3月31日，河北木浆大轴市场主流价在7000-7100元/吨，山东木浆大轴市场主流价在7000-7100元/吨，四川竹浆大轴市场主流价7200-7300元/吨，广西地区甘蔗浆大轴市场主流价在6300-6400元/吨。月内受公共卫生事件发酵引起物流受限，叠加需求增量有限，下游采购积极性有限。

3、包装纸市场分析

本月白卡纸跟随木浆价格波动，主流市场价格波动幅度明显强于其余市场。据隆众资讯数据监测，三月广东白卡纸市场价格在6486.6元/吨，环比上涨6.2%；河南市场价格在6340.9元/吨，环比上涨5.6%；河北市场价格在6310.0元/吨，环比上涨4.4%；山东市场价格在6384.2元/吨，环比上涨5.2%。

五、观点总结

供应方面，月内供应端扰动延续，加拿大洪水问题造成供应链受阻，Canfor所属的BC省佳维化机浆厂由于货物发送困难而停产延长至少六周；PM的芬兰纸浆和造纸厂的罢工将再延长两周，Paperiliiitto宣布，工厂的罢工行动将持续到2022年4月30日。短期供应端紧缩提振期价。港口库存方面，本月纸浆港口库存155.6万吨，较2月下降14.62%，主要港口大幅去库。需求方面，受国内疫情影响，下游纸厂开工较上月变化不大，需求增量有限。

展望后市，供应端纷扰仍旧，俄罗斯乌克兰冲突对供应链或将成为市场炒作的热点，需求端的集体涨价，有利于刺激对纸浆的需求，但落实情况有待跟进。纸浆期价在供应面推动下，预计下月在6600-7200区间高位震荡。

【风险因素】

- (1) 供应链修复，港口纸浆进货量增多。
- (2) 终端需求回落

免责声明

本报告中的信息均来源于公开可获得资料，瑞达期货股份有限公司力求准确可靠，但对这些信息的准确性及完整性不做任何保证，据此投资，责任自负。本报告不构成个人投资建议，客户应考虑本报告中的任何意见或建议是否符合其特定状况。本报告版权仅为我公司所有，未经书面许可，任何机构和个人不得以任何形式翻版、复制和发布。如引用、刊发，需注明出处为瑞达期货股份有限公司研究院，且不得对本报告进行有悖原意的引用、删节和修改。