

M  
A  
R  
K  
E  
T  
  
R  
E  
S  
E  
A  
R  
C  
H  
  
R  
E  
P  
O  
R  
T

# 市场研报



**瑞达期货**  
RUIDA FUTURES



**金尝发**



瑞达期货研究院

农产组 鸡蛋期货周报 2021年3月19日

联系方式：研究院微信公众号



关注瑞达研究院微信公众号

Follow us on WeChat

## 鸡蛋

### 一、核心要点

#### 1、周度数据

观察角度	名称	3月12日周五	3月19日周五	涨跌
期货 2105 合约	收盘（元/500 千克）	4519	4294	-225
	持仓（手）	150222	154294	+4072
	前 20 名净持仓	7267	6665	-602
现货	全国均价（元/500 千克）	3616	3647	+31
	基差（元/500 千克）	-903	-647	+256

#### 2、多空因素分析

利多因素

利空因素

学校开学，食品厂复工，鸡蛋需求有望提升，市场走货加快，库存压力有所缓解	淘汰量减少，蛋鸡存栏较上月略有增加
成本压力下，挺价意愿强烈	主产区流通和生产环节仍有余货，目前以出库为主
	温度升高，产蛋率有所上升

**周度观点策略总结：**

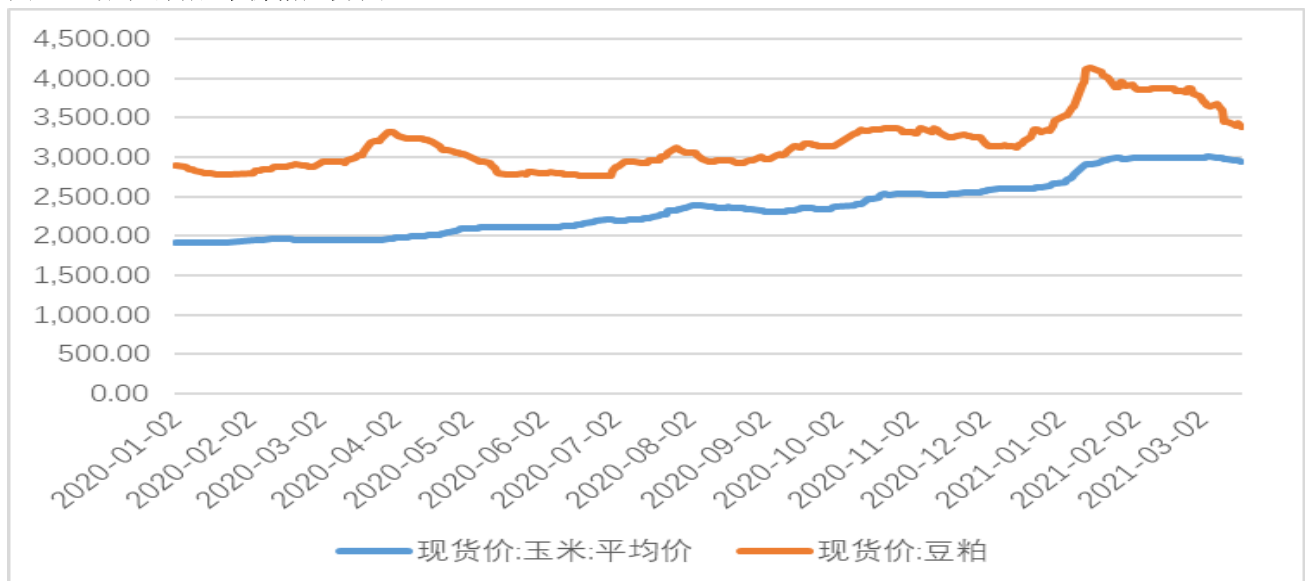
现货方面：周五鸡蛋现货价格报 3647 元/500 千克。

虽然近期玉米及豆粕价格整体高位弱势回落，但是当下养殖成本仍处于历史高位水平，养殖端持续亏损，成本压力大，挺价意愿强烈。加上，近期养殖和流通环节库存天数环比下降，库存压力有所缓解。但是进入春季以后，蛋鸡产蛋率开始回升，且 2 月份在产蛋鸡存栏小幅增加，鸡蛋市场供应面整体仍宽松，加上，各环节仍存有余货，目前仍以出库为主，不利于蛋价表现。从盘面上看，本周鸡蛋 2105 合约期价跌破日 K 线 MA60 支撑位，大幅下跌探底后迅速拉回，收长下影线，显示多空争夺较为激烈。操作上，短期鸡蛋 2105 合约暂时观望。

**二、周度市场数据**

1、截至3月11日，蛋鸡饲料玉米现货2941.04元/吨，周环比-33.25元/吨，豆粕成交均价3390.29元/吨，环比-53.71元/吨。

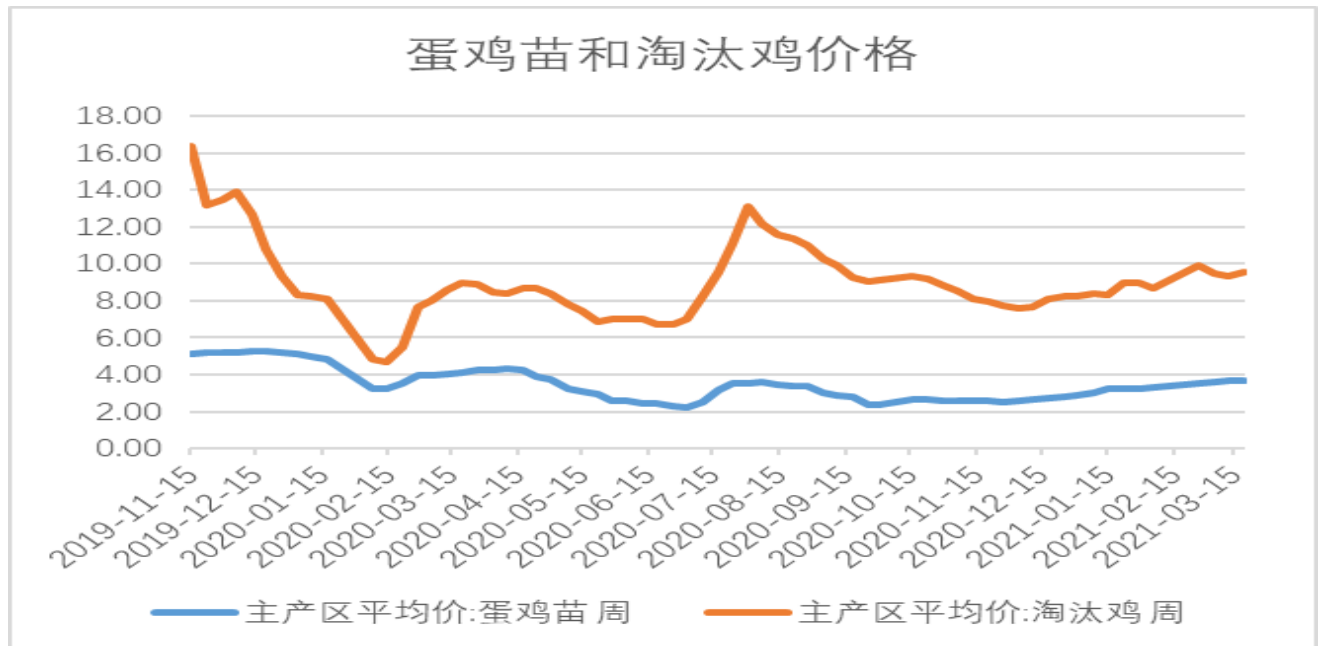
图1：鸡蛋饲料成本价格走势图



数据来源：瑞达研究院 WIND

2、截至3月19日，蛋鸡苗3.7元/羽，周度+0.05元/羽，淘汰鸡9.56元/公斤，周度+0.2元/公斤。

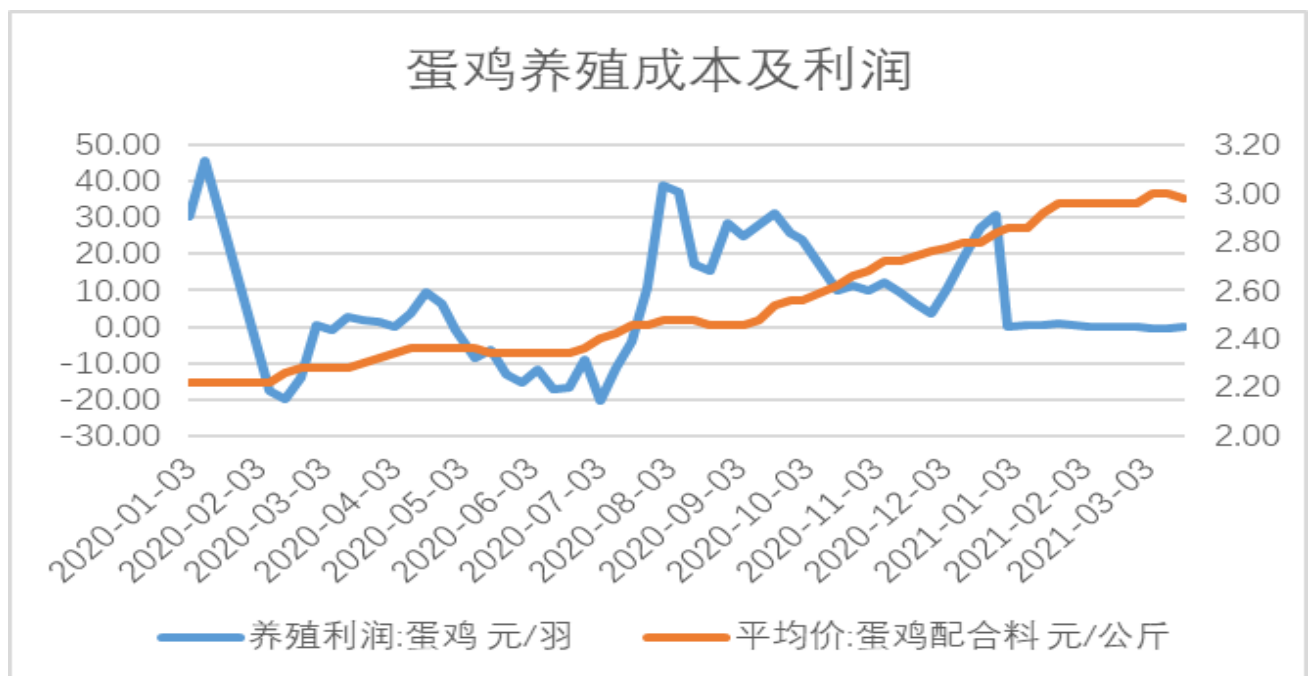
图2：淘汰鸡和蛋鸡苗主产区均价图



数据来源：瑞达研究院 WIND

3、截止3月12日，蛋鸡养殖利润报-0.11元/羽，较上周报+0.11元/羽；而蛋鸡配合料价格报2.98元/公斤。

图3：蛋鸡养殖利润变化图



数据来源：瑞达研究院 WIND

4、截至周五，鸡蛋现货价格报3647元/500千克，周比+31元/500千克。

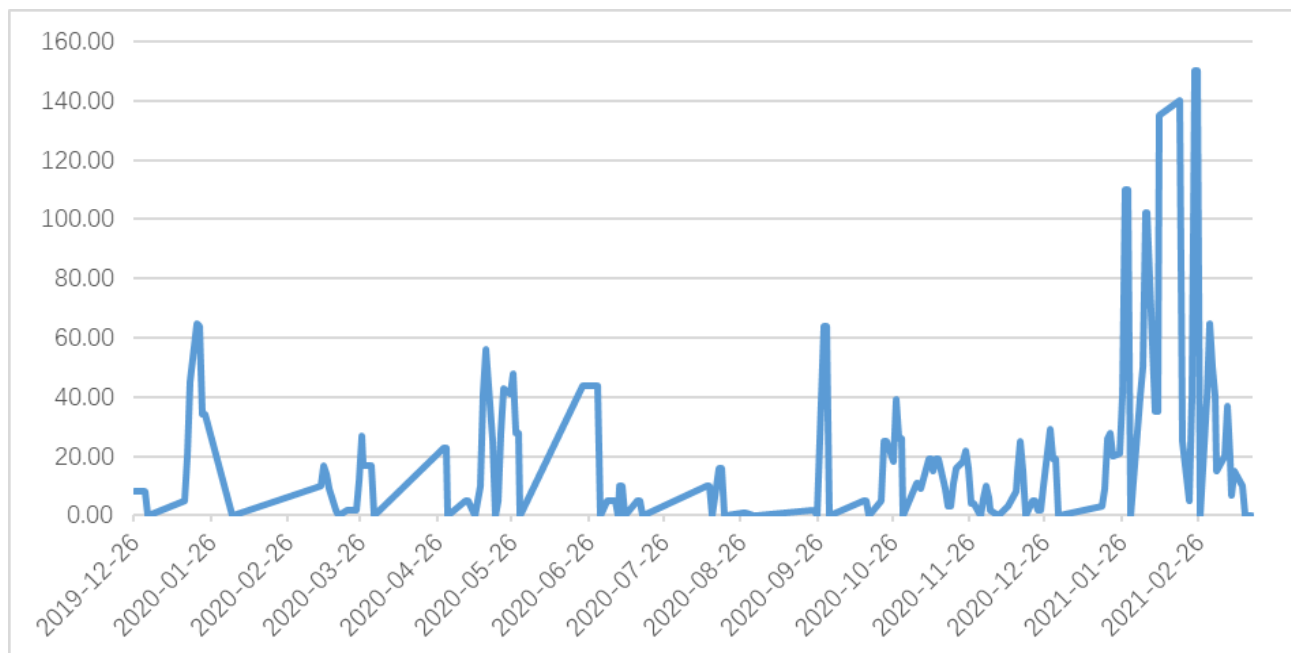
图4： 全国鸡蛋现货均价季节性走势图



数据来源：瑞达研究院 博亚和讯

5、截至周五，注册仓单量为0手。

图5： 大商所鸡蛋期货注册仓单量



数据来源：瑞达研究院 大商所

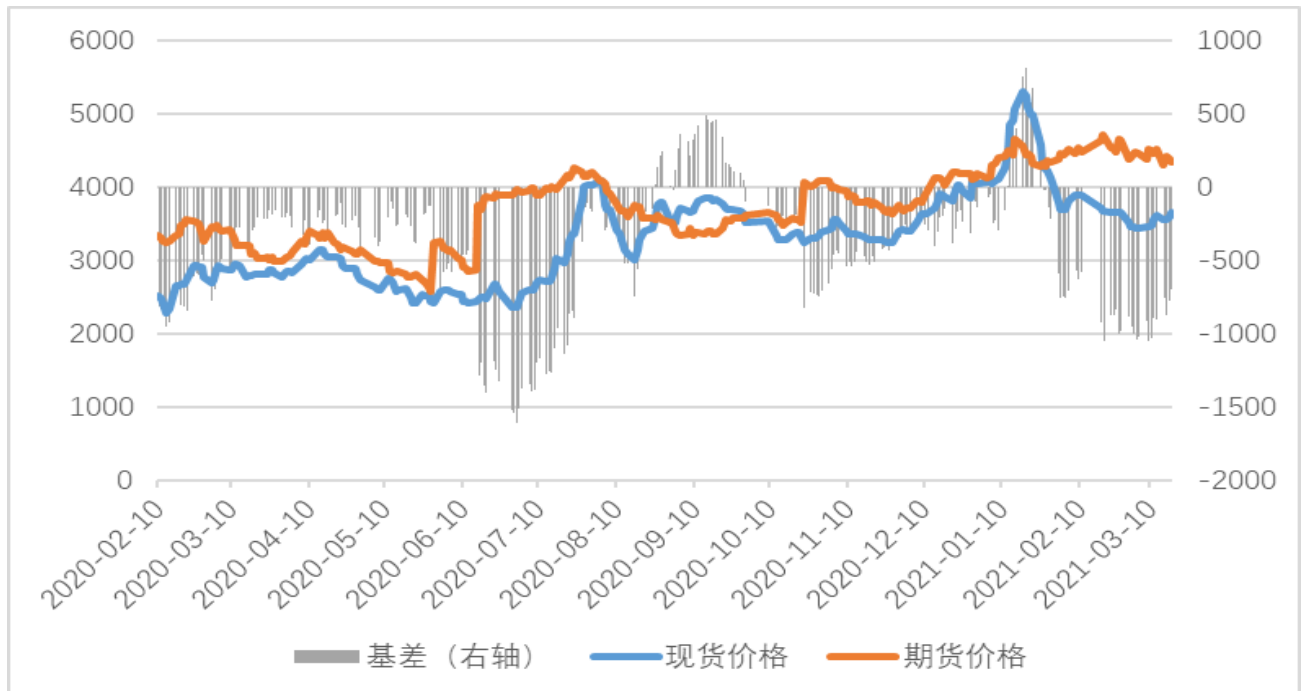
6、本周期价处于震荡下跌，2105主力合约净多持仓6665，净多持仓略微减少，市场看多情绪降温。

图6：鸡蛋 2105合约前二十名主力资金净持仓情况



7、截至周五，鸡蛋2105合约基差报-647元/500千克。

图7：鸡蛋2105合约期价与全国鸡蛋均价基差走势图





8、截至周五，鸡蛋2105合约与2109合约价差报-602元/500千克。

图8：鸡蛋2105合约与2109合约期价价差走势图



数据来源：瑞达研究院 WIND

9、截至周五，鸡蛋2105合约与玉米2105合约期价比值为1.587,处于偏低水平。

图9：鸡蛋2105合约与玉米2105合约期价比值走势图



数据来源：瑞达研究院 WIND

瑞达期货：农产品组

王翠冰

从业资格证号：F3030669

Z0015587

联系电话：4008-878766

## 免责声明

本报告中的信息均来源于公开可获得资料，瑞达期货股份有限公司力求准确可靠，但对这些信息的准确性及完整性不做任何保证，据此投资，责任自负。本报告不构成个人投资建议，客户应考虑本报告中的任何意见或建议是否符合其特定状况。本报告版权仅为我公司所有，未经书面许可，任何机构和个人不得以任何形式翻版、复制和发布。如引用、刊发，需注明出处为瑞达期货股份有限公司研究院，且不得对本报告进行有悖原意的引用、删节和修改。