

M
A
R
K
E
T

R
E
S
E
A
R
C
H

R
E
P
O
R
T

市场研报



瑞达期货
RUIDA FUTURES



金尝发



瑞达期货研究院

农产组 鸡蛋期货周报 2020年12月18日

联系方式：研究院微信公众号



关注瑞达研究院微信公众号

Follow us on WeChat

鸡蛋

一、核心要点

1、周度数据

观察角度	名称	12月11日周五	12月18日周五	涨跌
期货 2105 合约	收盘（元/500 千克）	3922	4019	97
	持仓（手）	134936	151891	16955
	前 20 名净持仓	-4396	-212	4184
现货	全国均价（元/500 千克）	3631	3869	238
	基差（元/500 千克）	-291	-150	141

2、多空因素分析

利多因素

利空因素

天气逐渐转凉利于鸡蛋储存,或将降低养殖企业补栏积极性	旺季来临,养殖端惜淘意愿强烈,养殖户提价意愿高,屠宰企业收购难度增加,本周蛋鸡淘汰量小幅减少,预计下周蛋鸡淘汰量或将继续减少。
饲料豆粕和玉米价格偏高,养殖亏损,挺价意愿强烈	养殖户库存偏高
节日氛围刺激,电商积极备货,促销活动增加市场需求,库存较上周减少	

周度观点策略总结:

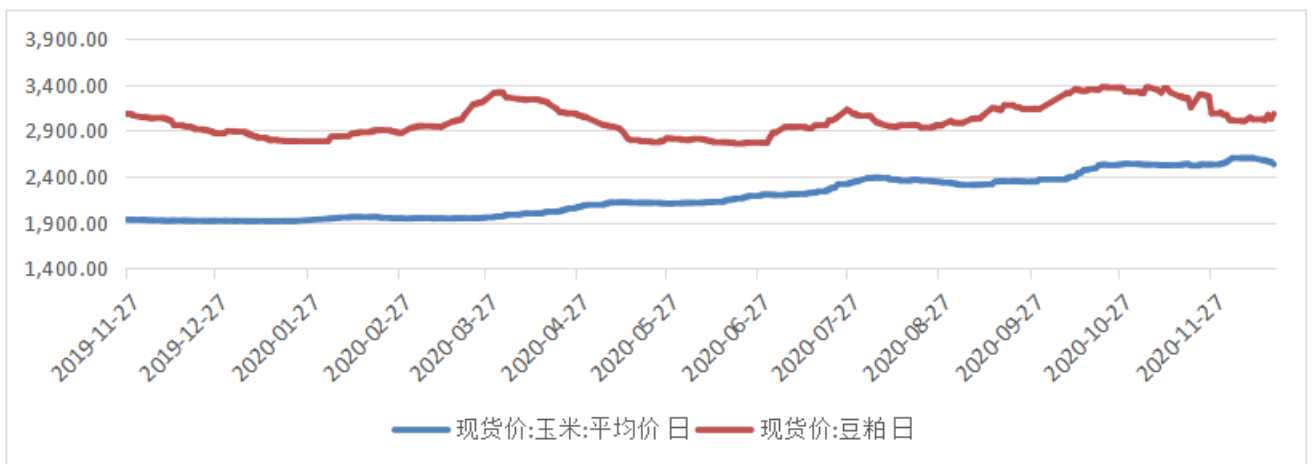
现货方面:周五鸡蛋现货价格报 3869 元/500 千克。

目前玉米价格处于同期高位,来自养殖成本的压力,且随着气温的下降,鸡蛋可存储时间也可适当延长,养殖端挺价意愿强烈。同时由于双节的到来,季节性备货的支撑,促销活动增加市场需求,库存较上周减少,鸡蛋价格整体维持高位运行。鸡蛋现货价格上周也有较大幅度上涨。但是近日鸡蛋价格快速上涨,终端消化需要时间,下游走货速度,对价格的影响较为关键。从盘面看,本周鸡蛋期价盘面开始快速上涨后保持高位运行,周五出现较大回调,操作上,关注支撑位 3950,短期观望。

二、周度市场数据

1、截至周五,蛋鸡饲料玉米现货2530元/吨,周环比-70元/吨,豆粕成交均价3080元/吨,环比+60元/吨。

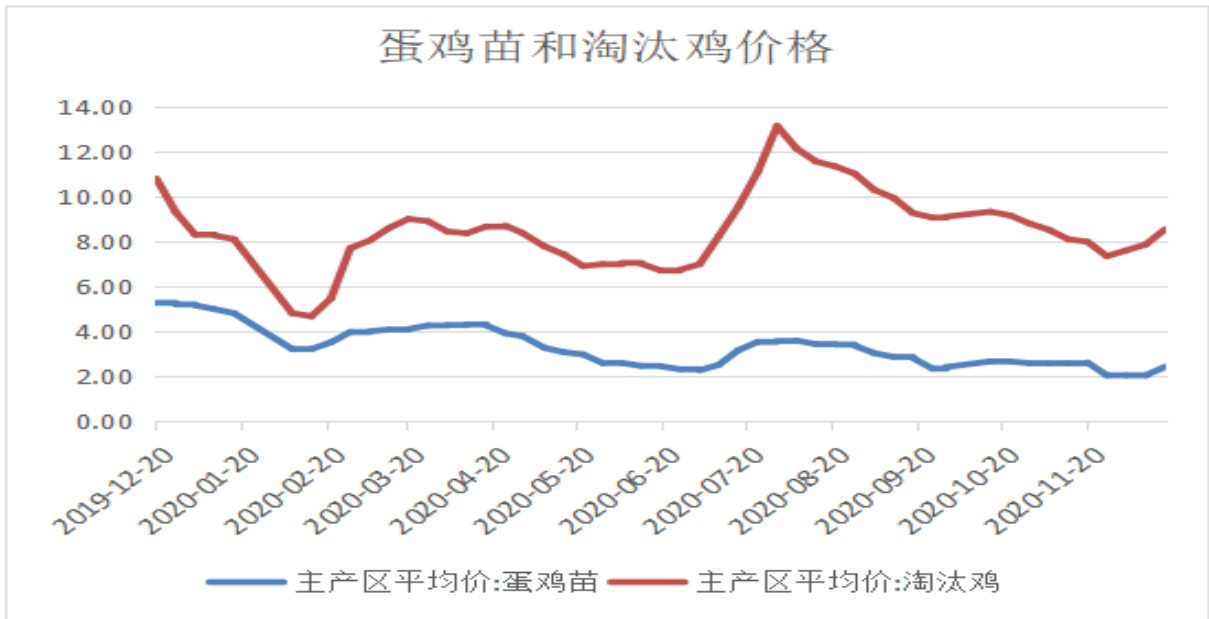
图1:鸡蛋饲料成本价格走势图



数据来源:瑞达研究院 WIND

2、截至12月11日,蛋鸡苗+2.41元/羽,淘汰鸡周度+0.38元/公斤。

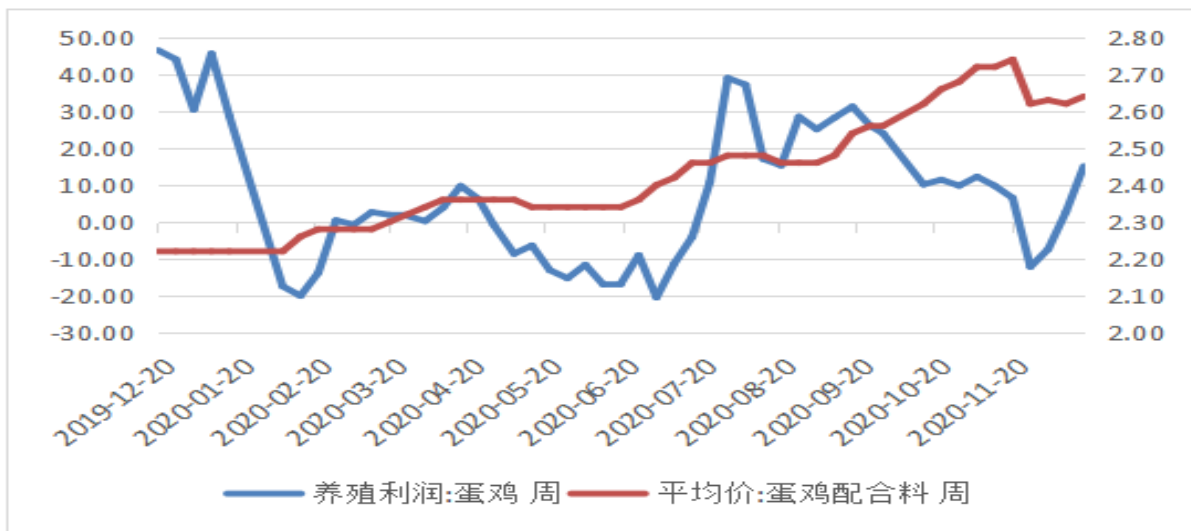
图2:淘汰鸡和蛋鸡苗主产区均价图



数据来源：瑞达研究院 WIND

3、截止12月11日，蛋鸡养殖利润报+15.08元/羽，较上周报+12.36元/羽；而蛋鸡配合料价格报2.64元/公斤。

图3：蛋鸡养殖利润变化图



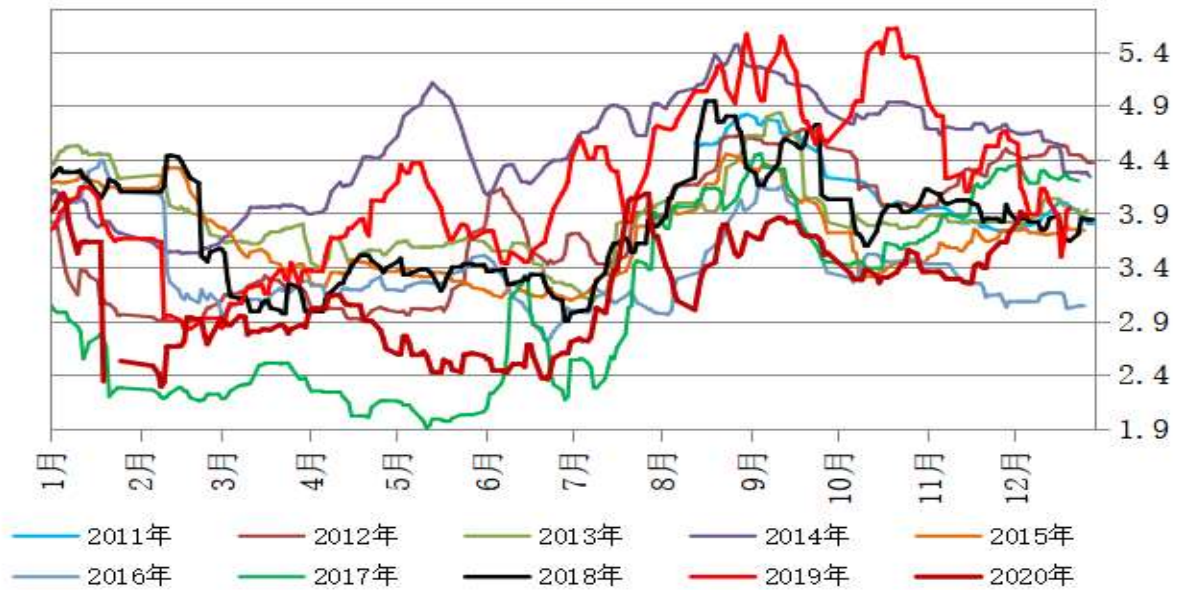
数据来源：瑞达研究院 WIND

4、截至周五鸡蛋现货价格报3869元/500千克，周比+238元/500千克。

图4：全国鸡蛋现货均价季节性走势图

全国鸡蛋现货均价季节走势图

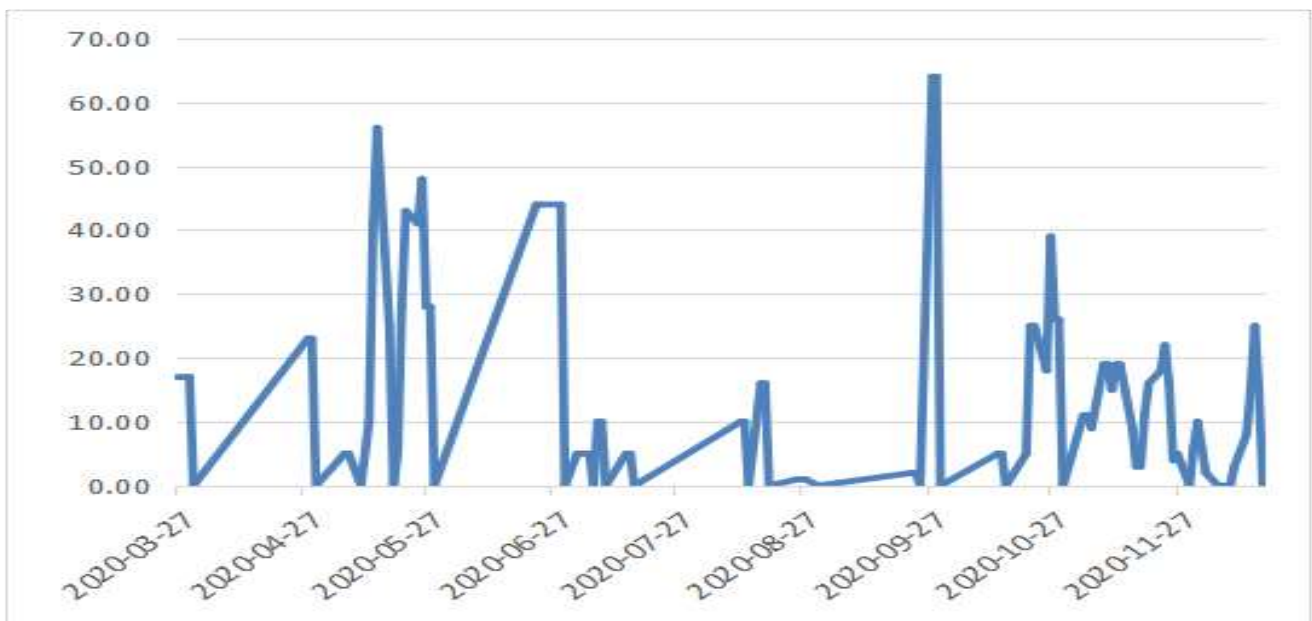
单位：元/斤



数据来源：瑞达研究院 博亚和讯

5、截至周五，注册仓单量为0手。

图5：大商所鸡蛋期货注册仓单量



数据来源：瑞达研究院 大商所

6、随着本周期价偏强势运行，2105主力先大幅上涨后又有部分回落，多头增仓意愿不强烈，显示市场对后市看法好有待观察。

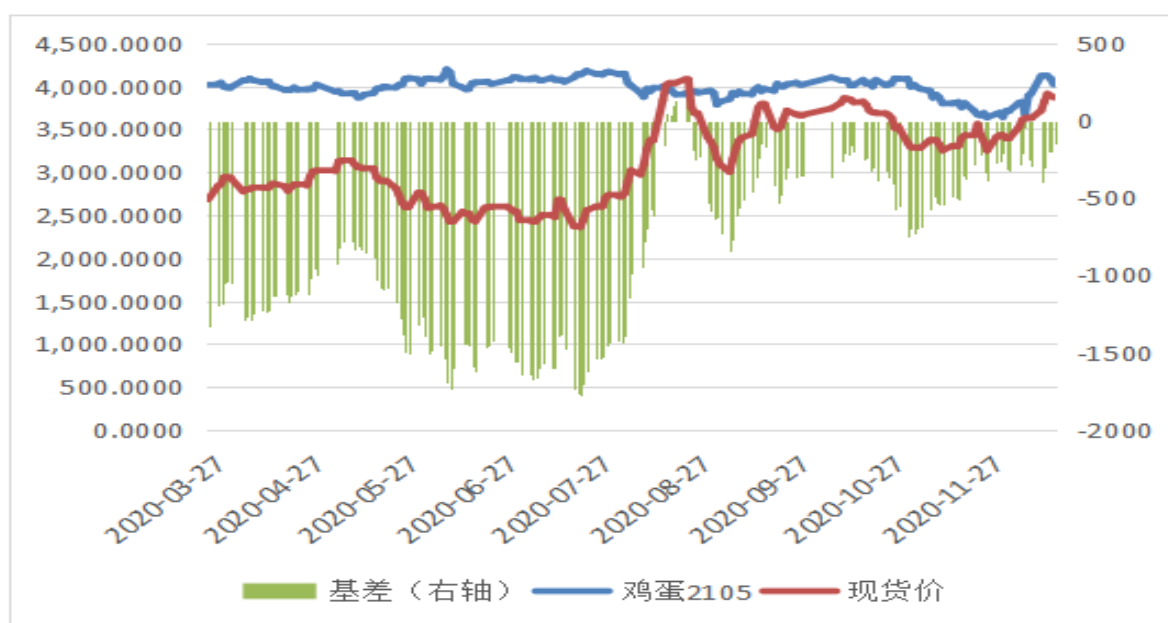
图6：鸡蛋 2105合约前二十名主力资金净持仓情况



数据来源：瑞达研究院 大商所

7、截至周五，鸡蛋2105合约基差报-150元/500千克。

图7：鸡蛋2105合约期价与全国鸡蛋均价基差走势图



数据来源：瑞达研究院 博亚和讯 WIND

8、截至周五，鸡蛋2101合约与2105合约价差报-64元/500千克。

图8：鸡蛋2101合约与2105合约期价价差走势图



数据来源：瑞达研究院 WIND

9、截至周五，鸡蛋2105合约与玉米2105合约期价比值为1.537

图9：鸡蛋2105合约与玉米2105合约期价比值走势图



数据来源：瑞达研究院 WIND

瑞达期货：农产品组

王翠冰

从业资格证号：F3030669

Z0015587

联系电话：4008-878766

免责声明

本报告中的信息均来源于公开可获得资料，瑞达期货股份有限公司力求准确可靠，但对这些信息的准确性及完整性不做任何保证，据此投资，责任自负。本报告不构成个人投资建议，客户应考虑本报告中的任何意见或建议是否符合其特定状况。本报告版权仅为我公司所有，未经书面许可，任何机构和个人不得

以任何形式翻版、复制和发布。如引用、刊发，需注明出处为瑞达期货股份有限公司研究院，且不得对本报告进行有悖原意的引用、删节和修改。