

「2022.07.01」

尿素市场周报

供需格局走弱 期价重心下移

作者：林静宜

期货投资咨询证号：Z0013465

联系电话：0595-86778969

关注我们获
取更多资讯



业务咨询
添加客服



目录



1、周度要点小结



2、期现市场



3、产业链分析

「周度要点小结」

- ◆ 本周国内尿素期货市场价格运行重心再度下移，主力2209合约周度-2.38%。现货市场弱势下跌，各地不同程度下行10-100元/吨。国内尿素市场心态悲观，市场承压下滑。
- ◆ 近期国内尿素装置短时故障较多，日均产量小幅下降，但部分地区夏管肥和仓单货源出货，供应逐步增加，本周尿素企业总库存继续回升。7月上旬部分尿素企业将进入检修期，整体供应压力或减弱。港口方面，近期国内小颗粒尿素港存增加，但出口处于不明朗的状态，短期暂无大量出口分销。需求方面，随着国内农业需求收尾，各地农业采购量逐渐减少。工业需求不温不火，复合肥企业新接单有限，加上原料走势不明朗，产能利用率处于较低水平；胶板行业未见起色，整体采购量较去年年同期减少。
- ◆ 操作上，UR2209合约短期或继续向下测试2510附近支撑，建议谨慎交易。
- ◆ 交易提示：关注周四公布的尿素开工率和库存数据。

本周尿素期货价格下跌

郑州尿素期货价格走势

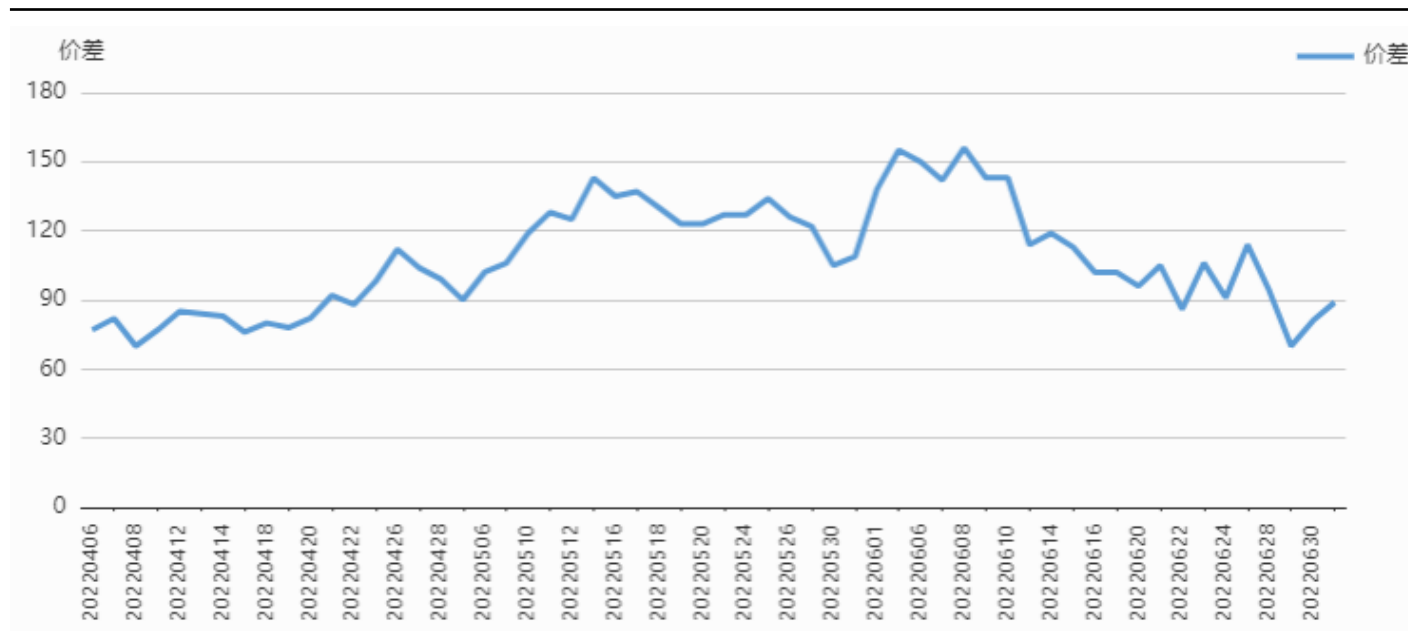


来源：博易大师

- 本周郑州尿素主力2209合约价格重心再度下移，周度-2.38%。

跨期价差

UR9-1价差

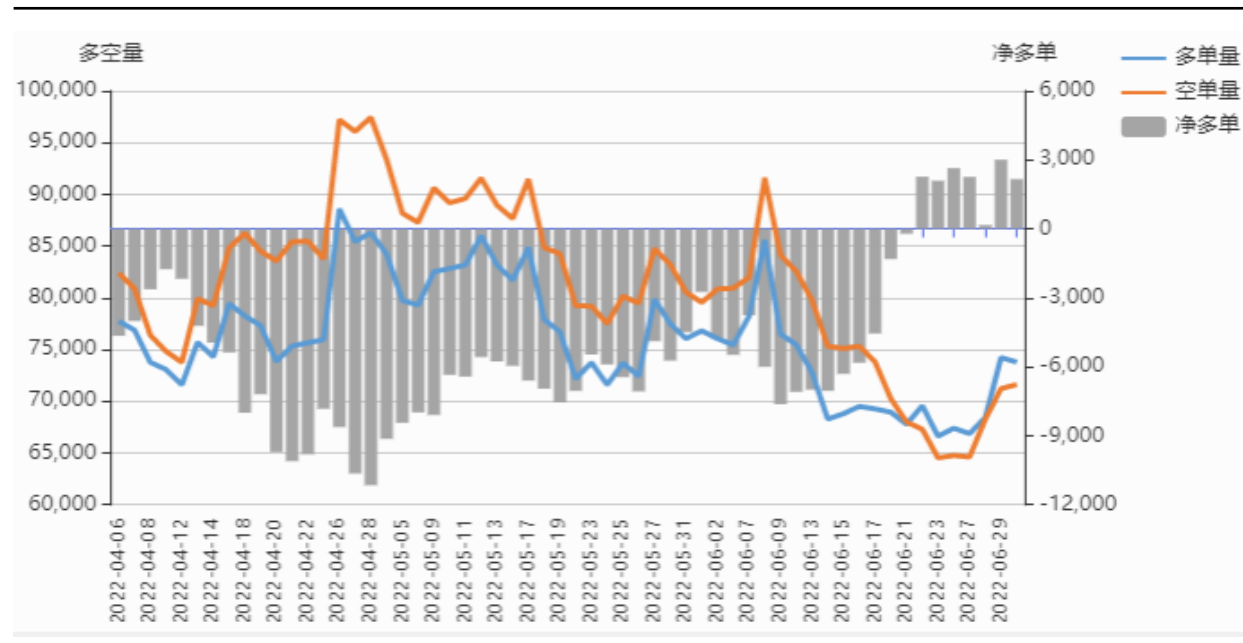


来源：瑞达期货研究院

- 从UR9-1价差来看，本周UR9-1价差在90附近。

持仓分析

尿素前20名净多单趋势变化

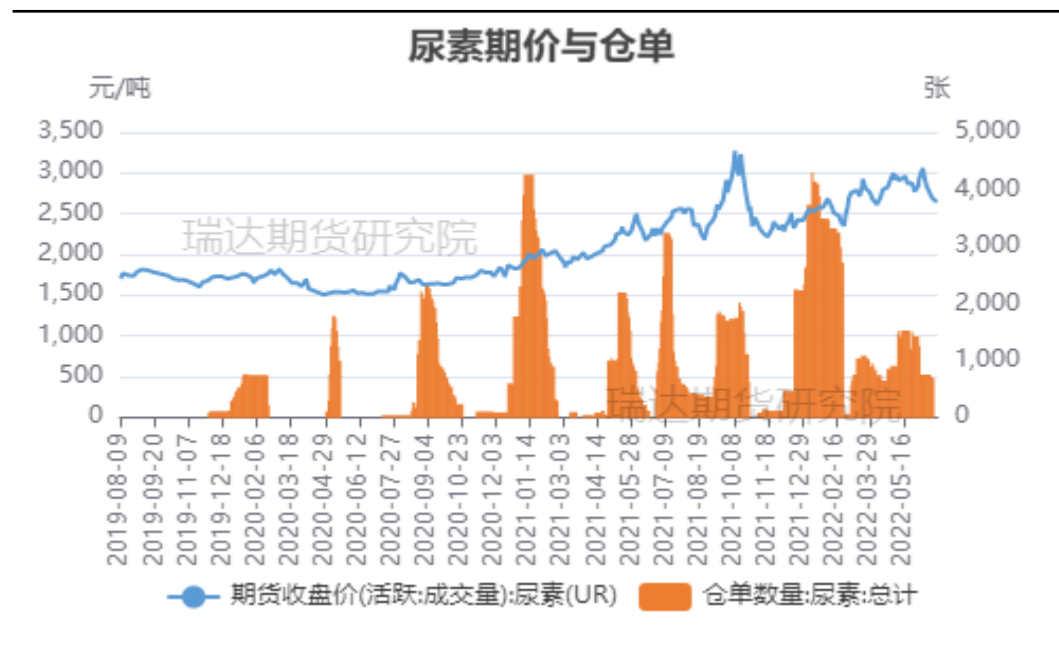


来源：瑞达期货研究院

- 从前20名席位持仓情况看，本周尿素期货净多基本持稳，市场情绪尚可。

本周期货仓单持平

尿素仓单与期货价格走势



来源：同花顺 瑞达期货研究院

- 截至6月24日，郑州尿素仓单0吨，较上周持平。

本周国内现货价格下跌

国内尿素现货市场价格走势

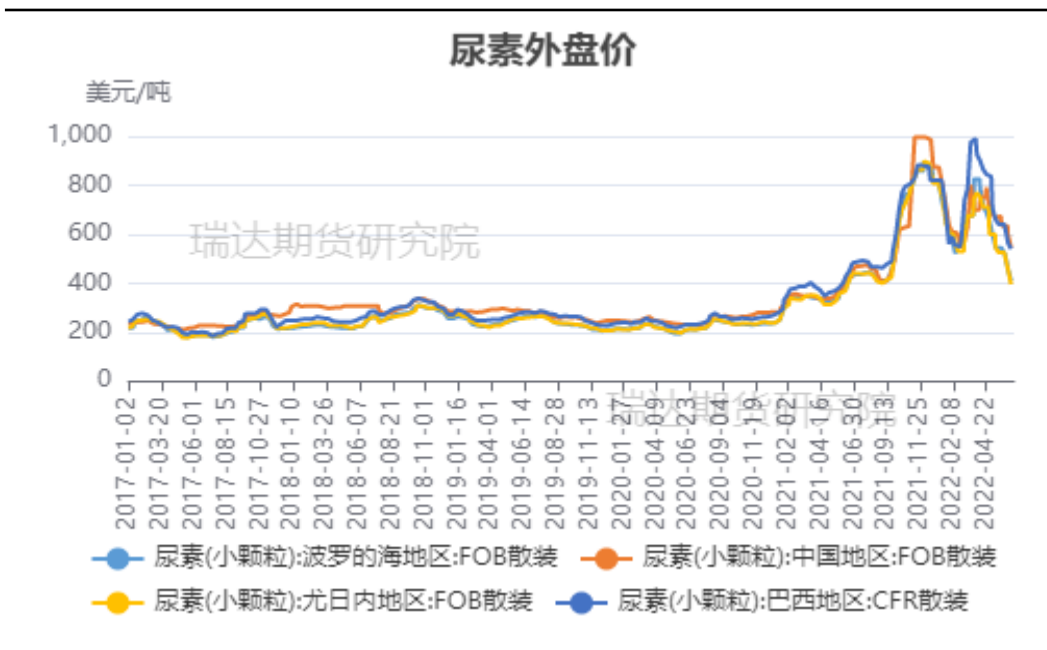


来源：同花顺 瑞达期货研究院

- 截至6月30日，山东地区主流价3040元/吨，-60；江苏地区主流价3070元/吨，-60；安徽地区主流价3130元/吨，-20。本周现货价格整体下跌。

本周外盘现货价格持平

外盘尿素现货价格



来源：同花顺 瑞达期货研究院

- 截至6月30日，尿素FOB中国545美元/吨，较上周+0美元/吨。本周海外价格持平。

本周尿素基差走弱

郑州尿素基差



来源：同花顺 瑞达期货研究院

- 截至7月1日，尿素基差为441元/吨，较上周-17元/吨。本周尿素基差走弱。

本周动力煤价格持稳，海外天然气价格下跌

动力煤价格



来源：同花顺 瑞达期货研究院

NYMEX天然气价格

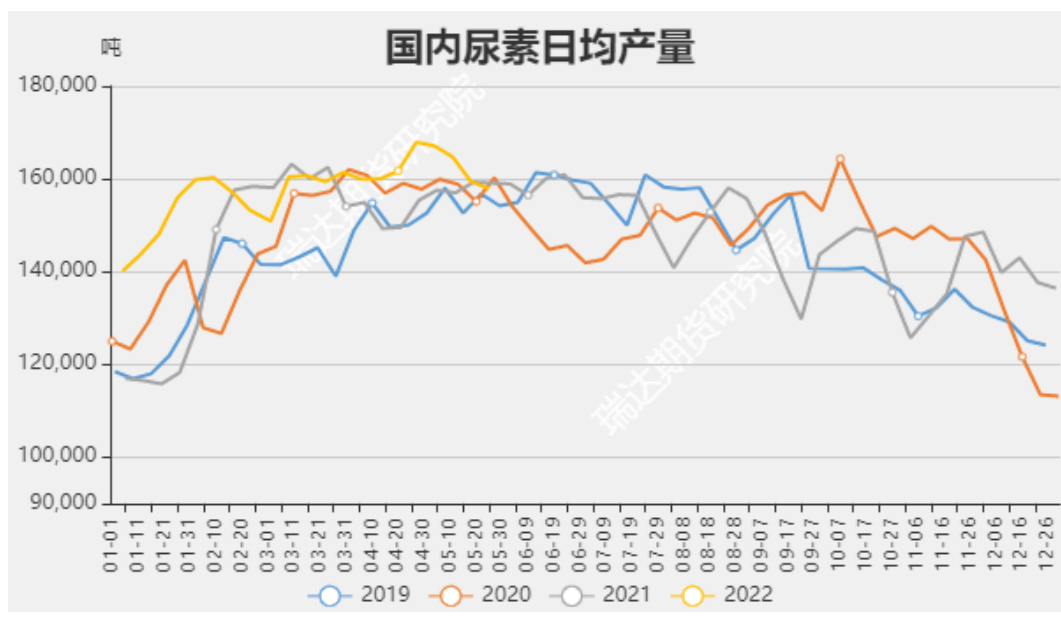


来源：同花顺 瑞达期货研究院

- 截至6月29日，秦皇岛动力煤5500大卡市场价735元/吨，较上周+0元/吨。
- 截至6月30日，NYMEX天然气收盘5.51美元/百万英热单位，较上周-0.67美元/百万英热单位。

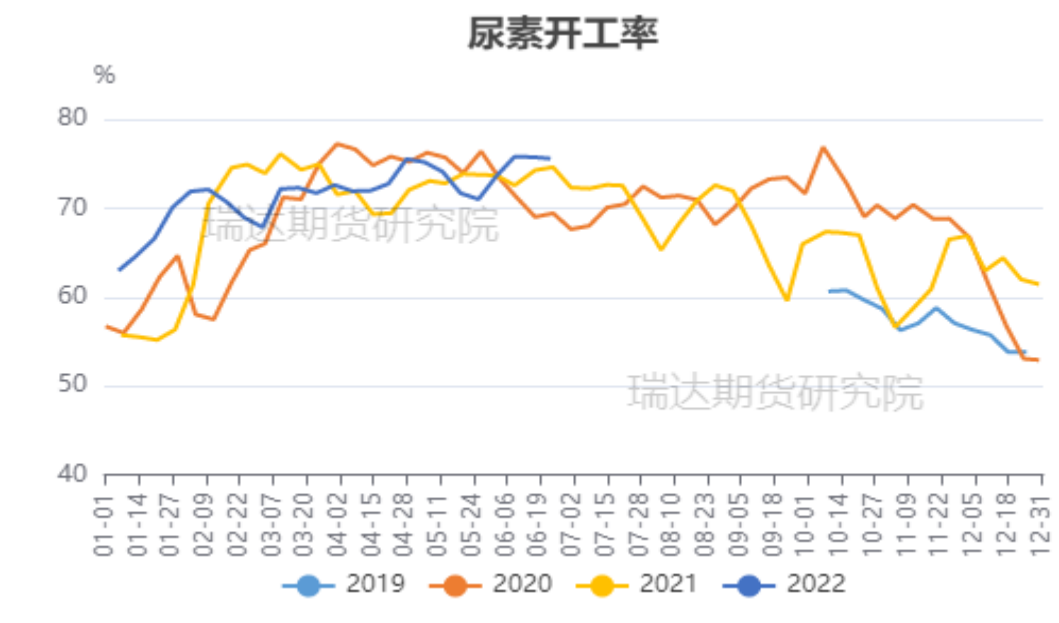
本周国内尿素开工和日产量环比增加

国内甲醇装置开工率



来源：同花顺 瑞达期货研究院

国内甲醇产量

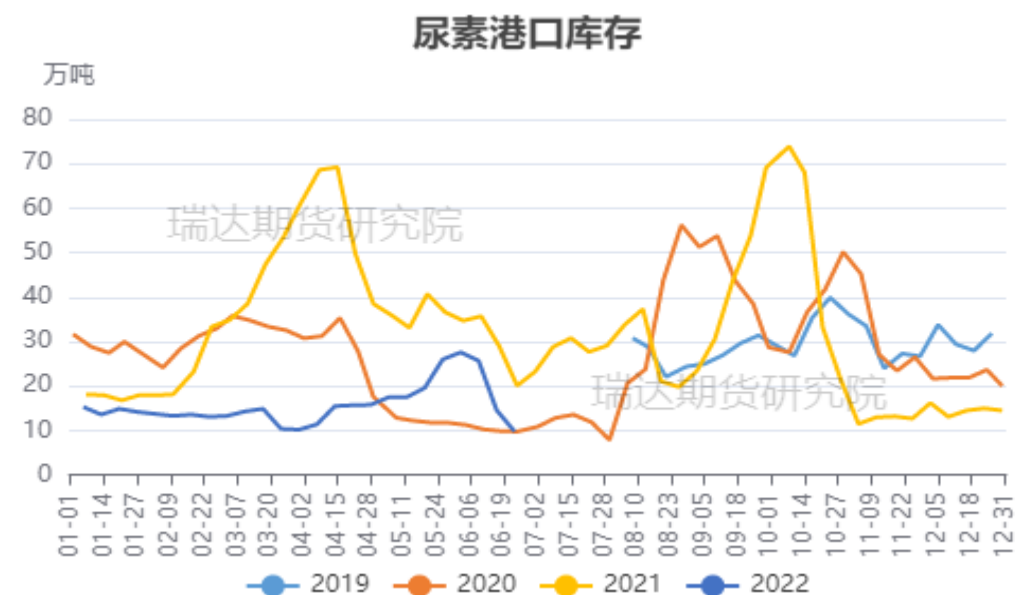


来源：同花顺 瑞达期货研究院

- 据隆众资讯统计，截至6月29日，中国尿素企业总库存量29.67万吨，较上期(20220622)增加3.20万吨，环比增加12.09%。本周尿素企业总库存继续增加，其中海南、河北、湖北、山西、四川、新疆、云南地区尿素企业库存呈现增加，其余地区企业库存呈现减少。

本周国内尿素港口库存和企业库存均增加

国内甲醇企业库存



来源：同花顺 瑞达期货研究院

国内甲醇港口库存

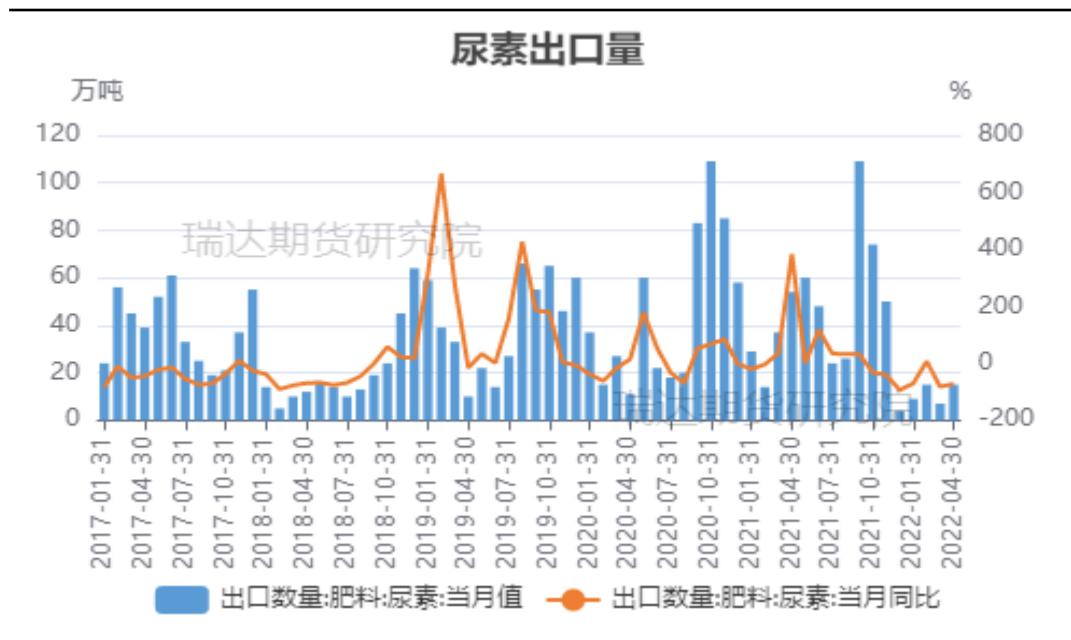


来源：同花顺 瑞达期货研究院)

- 据隆众资讯统计，截至6月29日，中国尿素企业总库存量29.67万吨，较上期(20220622)增加3.20万吨，环比增加12.09%。本周尿素企业总库存继续增加，其中海南、河北、湖北、山西、四川、新疆、云南地区尿素企业库存呈现增加，其余地区企业库存呈现减少。
- 据隆众资讯统计，截至6月30日，中国尿素港口样本库存量为10.8万吨，较上期(20220623)涨1万吨，环比涨10.20%，趋势由降转升¹³。主因本周期国内小颗粒尿素港存增加，大颗粒港存略有减少，整体港存呈现增加趋势。

国内尿素出口量环比增加

国内尿素出口量

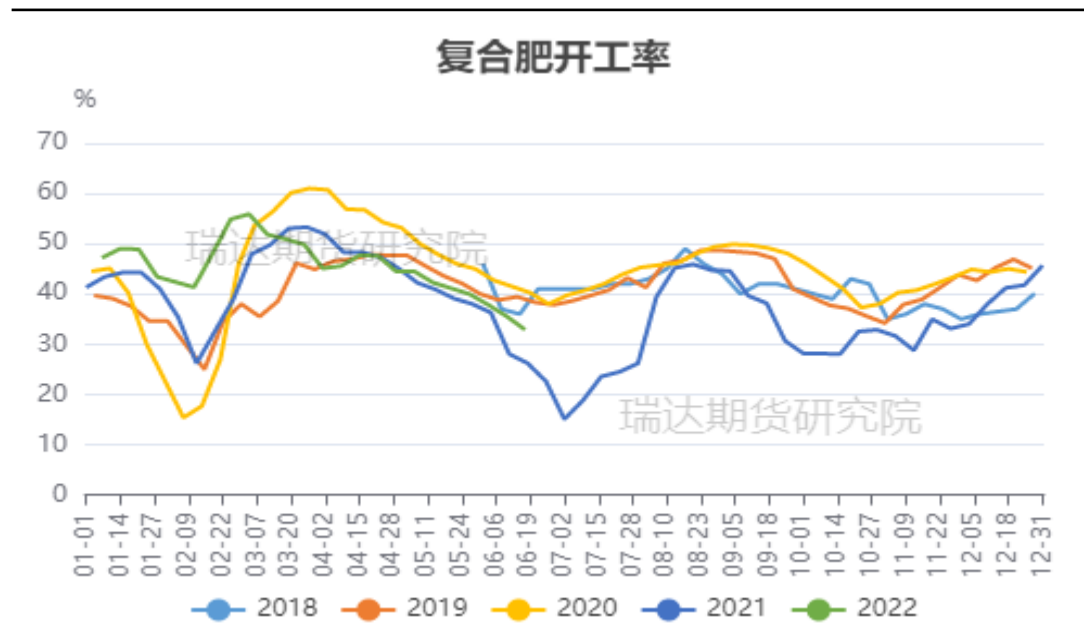


来源：同花顺 瑞达期货研究院

- 海关数据显示，2022年5月份我国尿素出口量在49.06吨，环比增加62.07%。

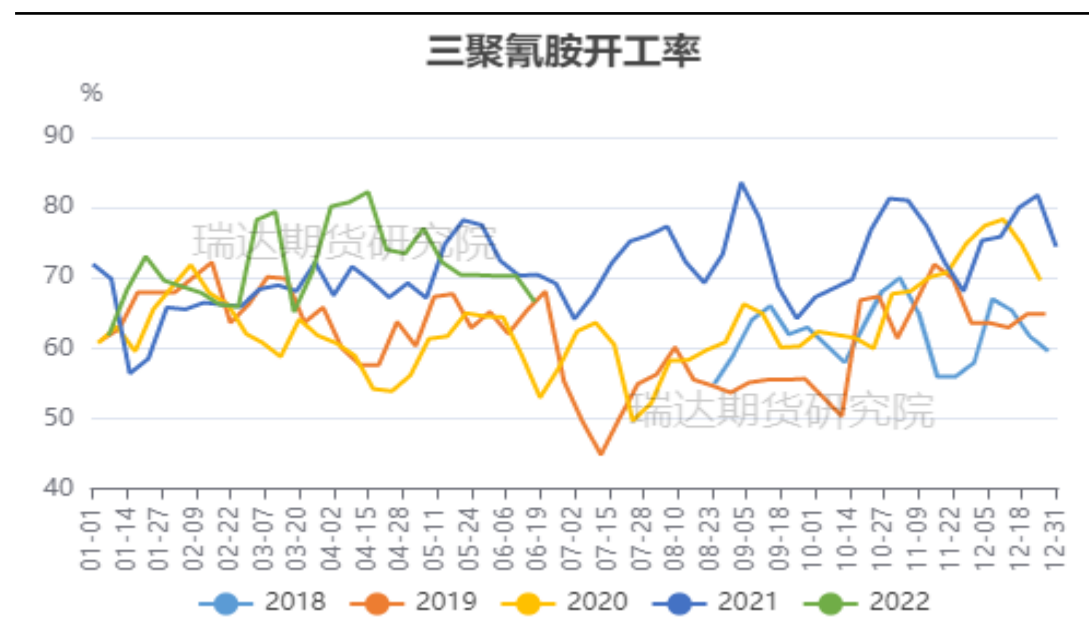
本周国内复合肥和三聚氰胺开工率均小幅下降

复合肥装置开工率



来源：同花顺 瑞达期货研究院

三聚氰胺装置开工率



来源：同花顺 瑞达期货研究院

- 据隆众资讯统计，截至6月30日，国内复合肥产能利用率小幅度调整，据隆众资讯统计在32.41%，较上周下降0.3个百分点。当前国内复合肥产能利用率处于较低水平。
- 据隆众资讯统计，截至6月30日，国内三聚氰胺装置周均产能利用率66.44%，较上周减少0.32个百分点。其中安徽、四川、新疆地区装置产能利用率提升，山东、山西地区装置产能利用率下降。

免责声明

本报告中的信息均来源于公开可获得资料，瑞达期货股份有限公司力求准确可靠，但对这些信息的准确性及完整性不做任何保证，据此投资，责任自负。本报告不构成个人投资建议，客户应考虑本报告中的任何意见或建议是否符合其特定状况。本报告版权仅为我公司所有，未经书面许可，任何机构和个人不得以任何形式翻版、复制和发布。如引用、刊发，需注明出处为瑞达期货股份有限公司研究院，且不得对本报告进行有悖原意的引用、删节和修改。

瑞达期货研究院简介

瑞达期货股份有限公司创建于1993年，目前在全国设立40多家分支机构，覆盖全国主要经济地区，是国内大型全牌照期货公司之一，是目前国内拥有分支机构多、运行规范、管理先进的专业期货经营机构。2012年12月完成股份制改制工作，并于2019年9月5日成功在深圳证券交易所挂牌上市，成为深交所期货第一股、是第二家登陆A股的期货上市公司。

研究院拥有完善的报告体系，除针对客户的个性化需要提供的投资报告和套利、套保操作方案外，还有晨会纪要、品种日评、周报、月报等策略分析报告。研究院现有特色产品有短信通、套利通、市场资金追踪、持仓分析系统、投顾策略、交易诊断系统、数据管理系统以及金尝发服务体系专供策略产品等。在创新业务方面，积极参与创新业务的前期产品研究，为创新业务培养大量专业人员，成为公司的信息数据中心、产品策略中心和人才储备中心。

瑞达期货研究院将继续往开来，向更深更广的投资领域推进，为客户的期货投资奉上贴心、专业、高效的优质服务。