

M
A
R
K
E
T

R
E
S
E
A
R
C
H

R
E
P
O
R
T

市场研报



瑞达期货
RUIDA FUTURES



金尝发



瑞达期货研究院

黑色小组 螺纹期货周报 2020年1月6日

联系方式：0595-36208239



关注瑞达研究院微信公众号

Follow us on WeChat

螺纹钢

一、核心要点

1、周度数据

观察角度	名称	上一周	本周	涨跌
期货 (RB2005)	收盘 (元/吨)	3541	3543	+2
	持仓 (手)	1451869	1398669	-53200
	前 20 名净持仓(手)	33731	6180	-27551
现货	上海 Φ20mmHRB400 螺纹钢 (元/吨)	3700	3750	+50
	基差 (元/吨)	159	207	+48

2、多空因素分析

利多因素	利空因素
短流程开工率下滑	螺纹钢社会库存及钢厂内库存增加
Rb2005 合约贴水	现货成交萎缩，终端需求放缓

周度观点策略总结：本周螺纹钢现货价格小幅上调，期价则冲高回调。周初受元旦期间释放降准利好，多地现货报价上调，但随着年底临近，市场交易气氛开始转淡，观望情绪较重。下周螺纹钢期价或延续震荡格局，首先样本钢厂螺纹钢周度产量周增 2.93 万吨，随着假期临近，短流程企业开始陆续停产放假，产量或小幅回落；其次后期终端需求将继续转淡，成交渐入假期氛围，本周市场库存大幅增加，钢厂库存增幅尚可。

技术上，RB2005 合约陷入区间整理，日线 MACD 指标显示 DIFF 与 DEA 运行于 0 轴上方，绿柱相对平稳；BOLL 指标显示上轨与中轴开口向上。操作上建议，3500-3600 区间低买高抛，止损 30 元/吨。

二、周度市场数据，

图1：本周螺纹钢现货价格小幅反弹



图2：本周西本新干线钢材价格小幅反弹



数据来源：瑞达研究院 WIND

图3：本周RB2005合约冲高回落

图4：本周现货强于期货，基差走强



数据来源：瑞达研究院 WIND

图5：本周螺纹10-5月价差走弱



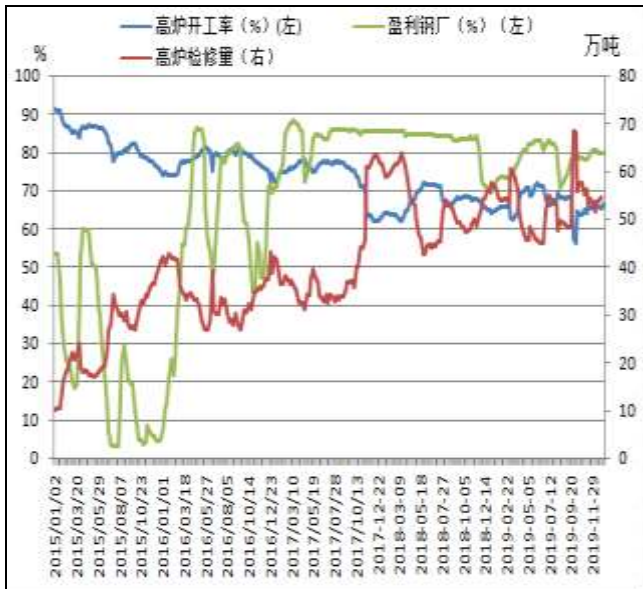
图6：本周螺纹强于热卷，价差走强



数据来源：瑞达研究院 WIND

图7：本周钢厂高炉开工率回升

图8：本周螺纹周产量及产能利用率回升



数据来源：瑞达研究院 WIND

图9：本周螺纹钢厂内库存增加

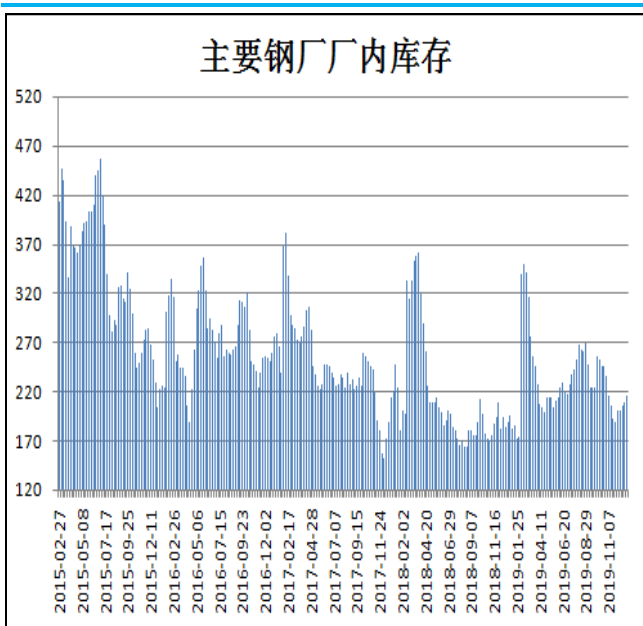


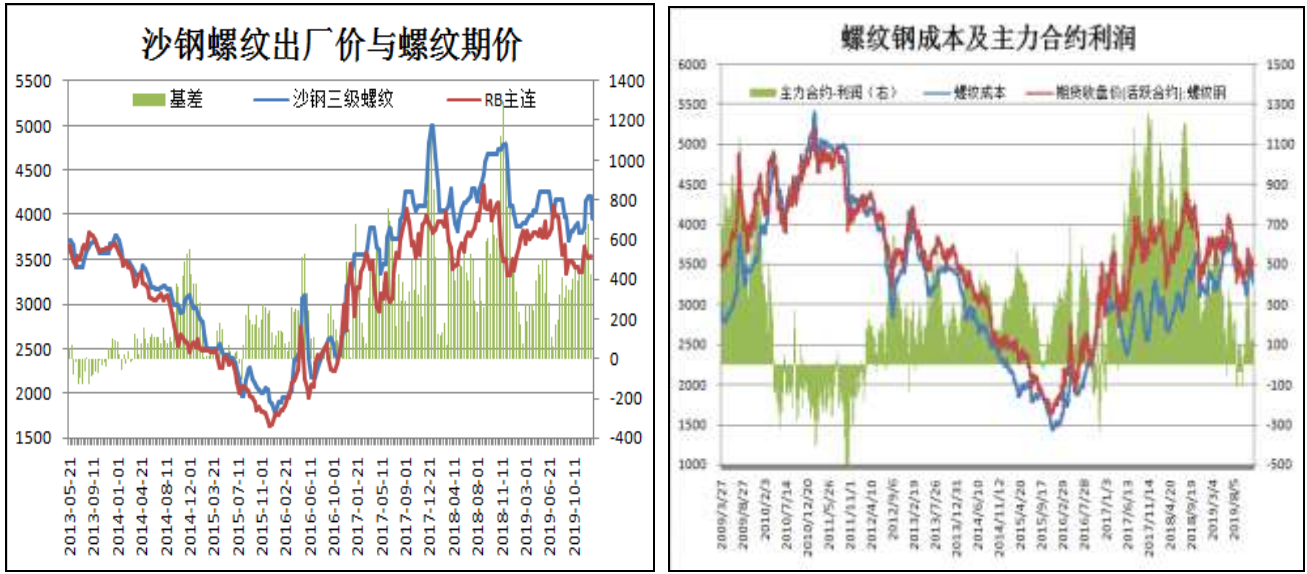
图10：本周螺纹钢社会库存增加



数据来源：瑞达研究院 WIND

图11：1月上旬沙钢出厂价为3960元/吨持平

图12：本周炼钢成本上升，因焦炭价格上涨



数据来源：瑞达研究院 WIND

图13：本周沪市终端线螺采购量回落



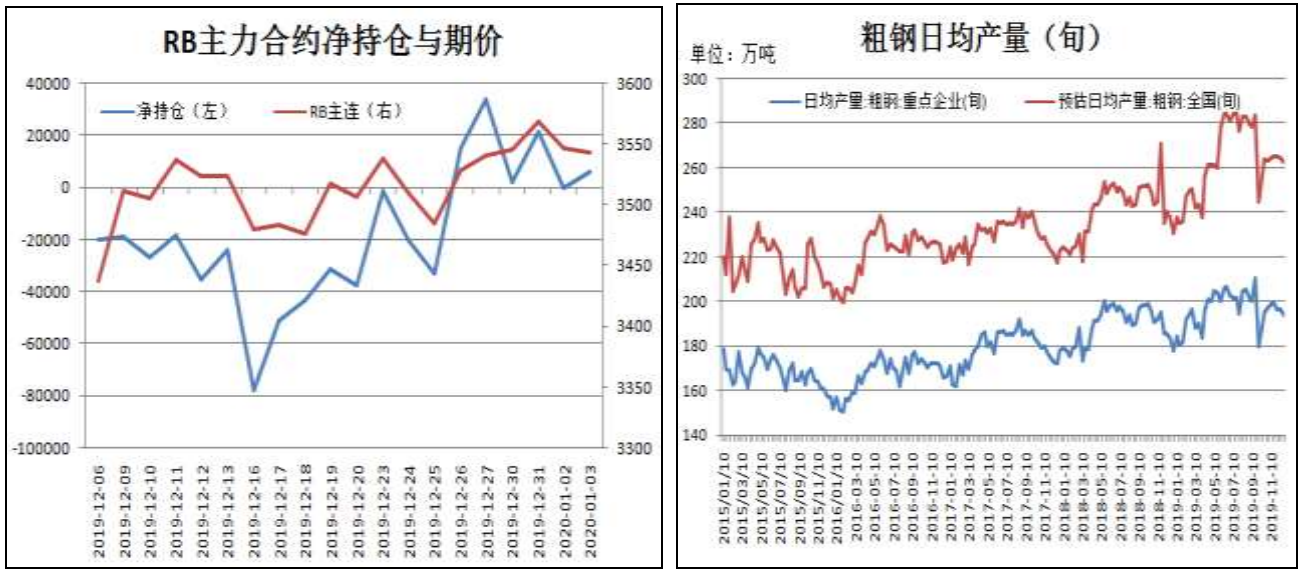
图14：本周唐山钢坯库存量减少



数据来源：瑞达研究院 WIND

图15：本周RB2005前20名净持仓，净多减少

图16：12月中旬粗钢日均产量回落



数据来源: 瑞达研究院 WIND

图17: 12月钢铁PMI指数为43.1%, 较11月跌2.3%

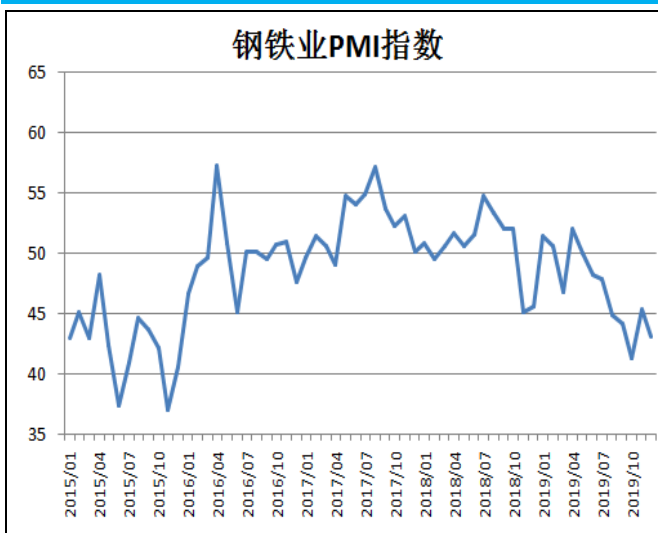


图18: 国内电弧炉开工率及产能利用率



数据来源: 瑞达研究院 WIND

免责声明

本报告中的信息均来源于公开可获得资料, 瑞达期货股份有限公司力求准确可靠, 但对这些信息的准确性及完整性不做任何保证, 据此投资, 责任自负。本报告不构成个人投资建议, 客户应考虑本报告中的任何意见或建议是否符合其特定状况。本报告版权仅为我公司所有, 未经书面许可, 任何机构和个人不得以任何形式翻版、复制和发布。如引用、刊发, 需注明出处为瑞达期货股份有限公司研究院, 且不得对本报告进行有悖原意的引用、删节和修改。