

「2022.11.18」

纸浆市场周报

汇率贬值提振成本 纸浆期货偏强震荡

作者：林静宜

期货投资咨询证号：Z0013465

联系电话：0595-86778969

关注我们获取
更多资讯



业务咨询
添加客服



目录



1、周度要点小结



2、期现市场



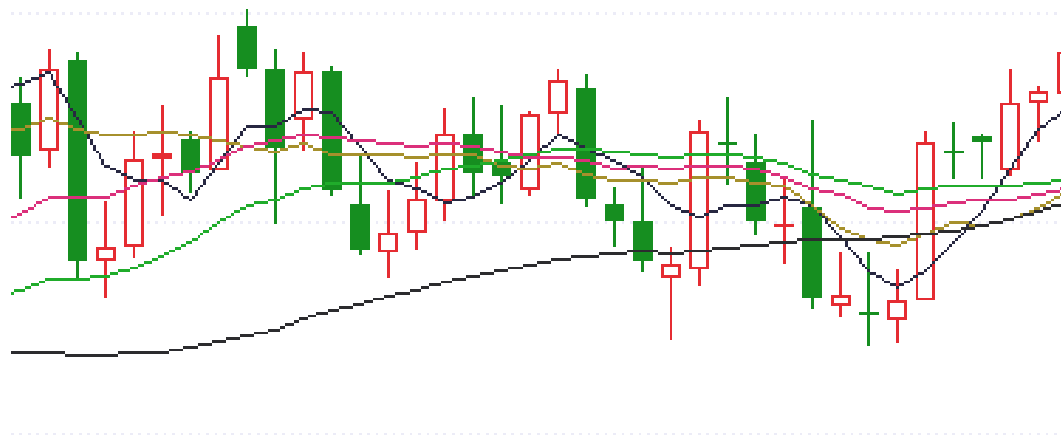
3、产业链情况

「周度要点小结」

- ◆ 行情回顾：供应方面，本周纸浆主流港口样本库存量为 173.4 万吨，环比下降0.2%，主要港口持续去库。国际主流市场的发运量有所恢复，纸浆近两月进口量同比均有回升。需求方面，周内防疫政策有所优化，纸厂产量有所提升，发运状况有所改善。
- ◆ 行情展望：俄乌冲突对海外供应端的影响持续。能源、原料短缺及成本问题仍将制约海外装置投产。但伴随发运量持续提升，供应端拐点即将出现。成本方面，智利Arauco公布2022年11月份报盘出现松动，近期人民币汇率有所升值，进口成本跌至7750元/吨附近，对国内浆价支撑削弱。
- ◆ 策略建议：SP2301合约上方关注7000附近压力，下方关注6600附近支撑，建议区间逢高布空。

本周纸浆期价偏强震荡

图、纸浆期价走势

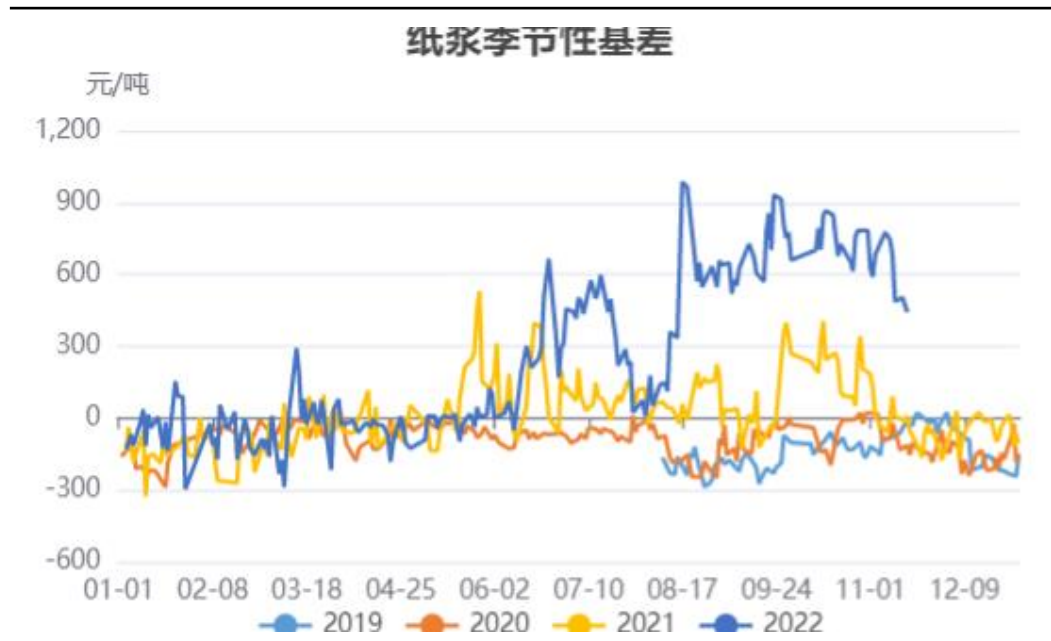


来源：ifind 瑞达期货研究院

周内纸浆期价偏强震荡。

本周期纸浆基差走弱

图、纸浆基差

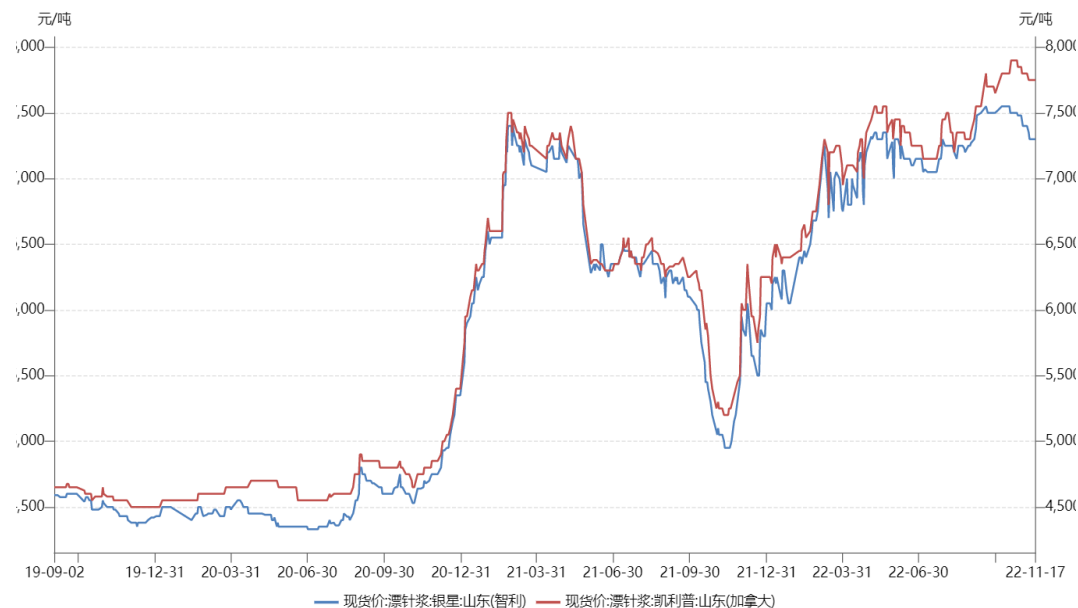


来源: wind 瑞达期货研究院

截止11月17日, 纸浆基差为428元/吨, 本周纸浆基差走弱。

本周针叶浆价格环比下滑，阔叶浆价格环比下滑

图、漂针木浆与漂阔木浆价格

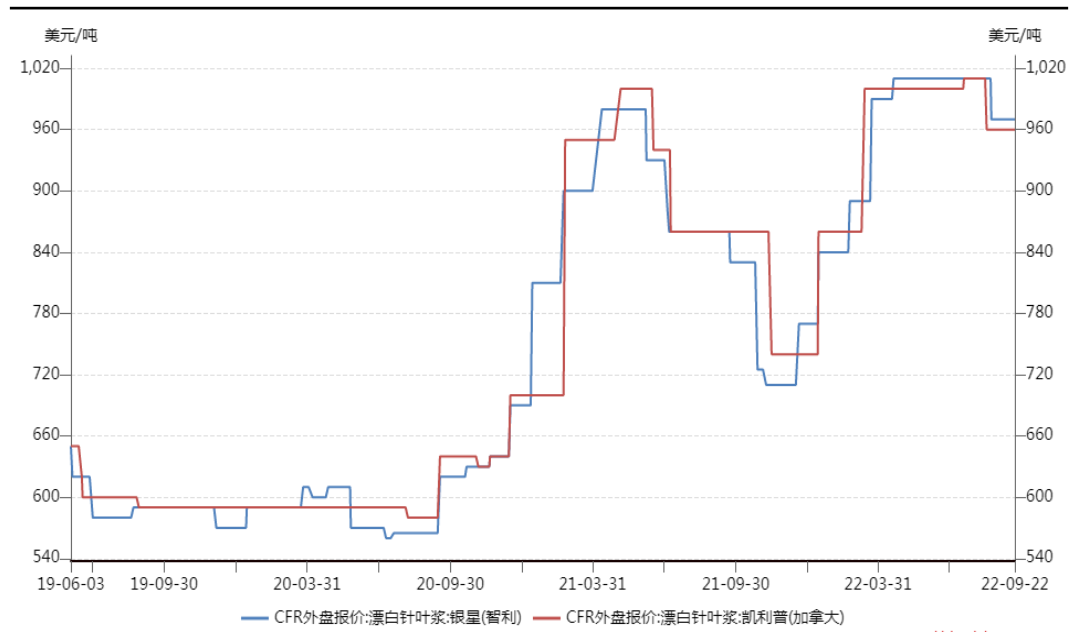


来源: wind 瑞达期货研究院

针叶浆现货含税均价7300.0元/吨，环比上期下降 1.0%；阔叶浆现货含税均价6578.6元/吨，环比上期下降1.1%。

11月外盘针叶浆价格回落

图、国际纸浆价格

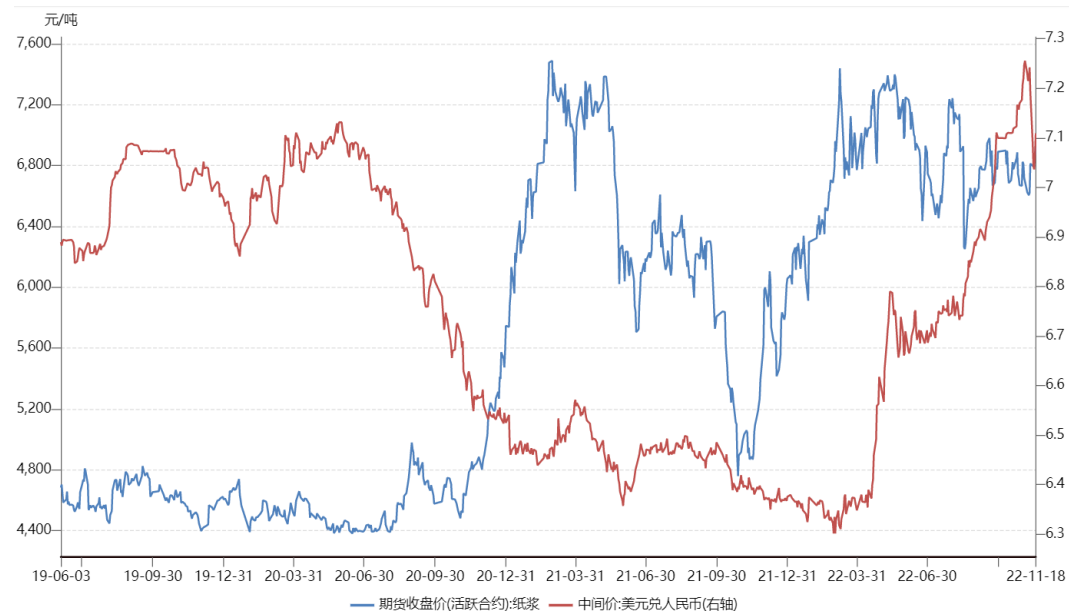


来源: wind 瑞达期货研究院

智利Arauco公布2022年11月份报盘, 其中, 银星940美元/吨, 明星885美元/吨, 金星810美元/吨。以上价格为面价。

本周人民币汇率贬值

图、纸浆期价与人民币汇率



来源：wind 瑞达期货研究院

本周人民币汇率贬值。

本周内外盘价差扩大

图、银星纸浆内外盘价差

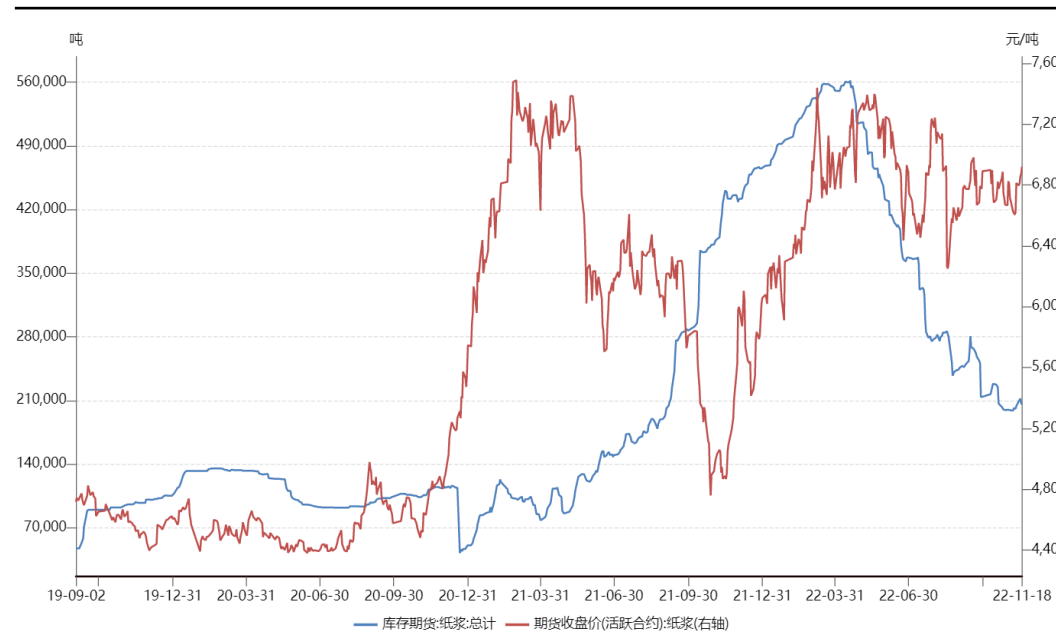


来源: wind 瑞达期货研究院

截止11月17日, 纸浆内外盘价差记658.43元/吨, 价差扩大。

本周纸浆仓单数量上升

图、纸浆仓单



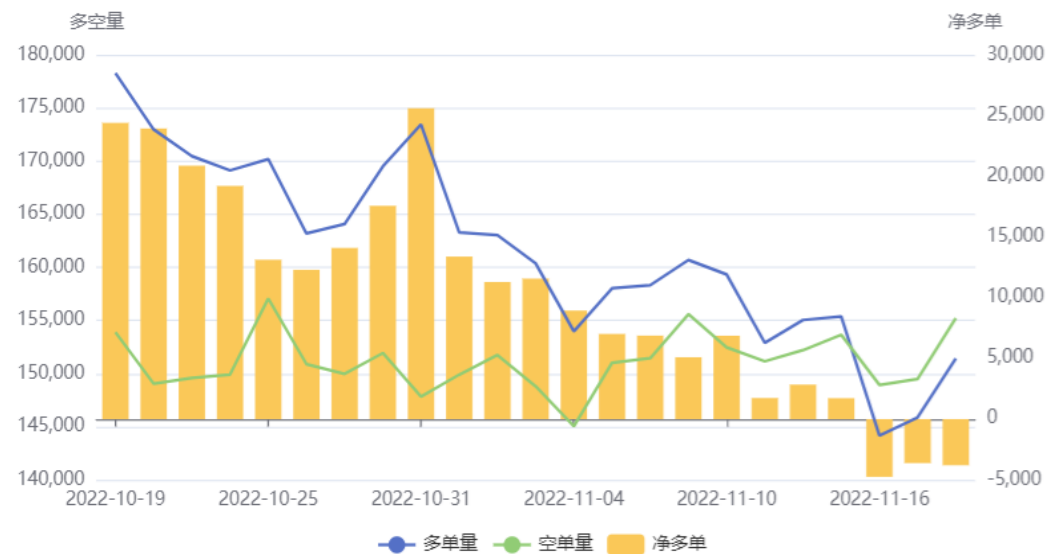
来源: wind 瑞达期货研究院

截止11月17日, 纸浆仓单报205486张, 仓单数量上升。

本周纸浆多空同减，净多减少

图、纸浆前20多空及净持仓

纸浆(SP)前20持仓量变化



来源：瑞达期货研究院

本周纸浆多单量环比减少，空单量环比减少，净多单减少。

本周期纸浆近远月合约价差扩大

图、纸浆近远月走势图



来源: ifind 瑞达期货研究院

本周SP01-SP05合约价差扩大, 建议多01空05操作。

全球木浆库存——9月纸浆全球木浆库存天数环比下滑

图、：全球生产商木浆库存天数

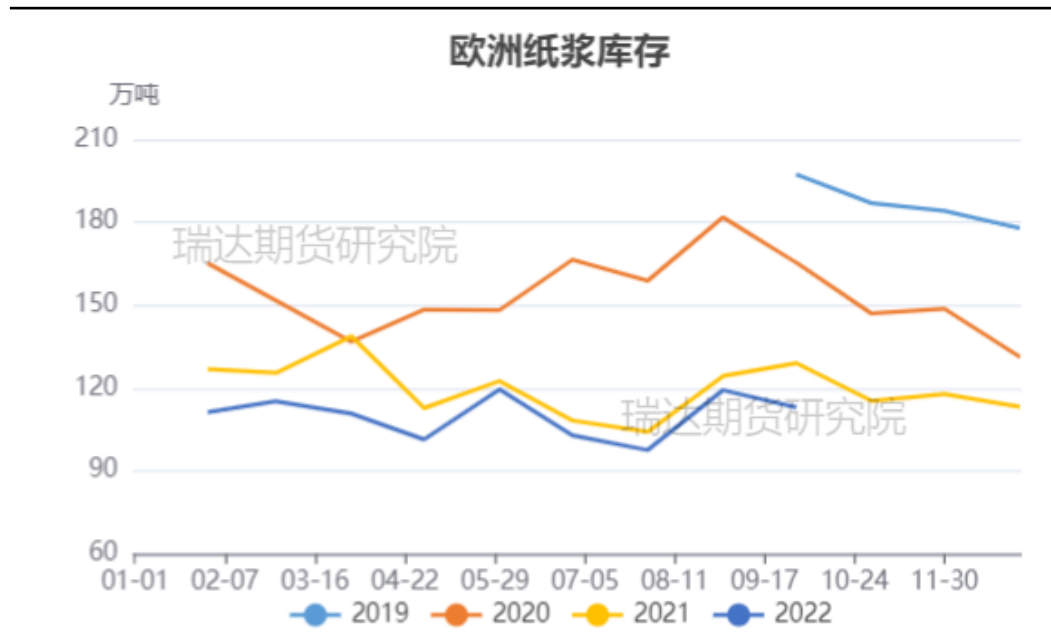


来源：wind 瑞达期货研究院

据PPPC，世界20国商品浆供应商库存9月底为42天（标准计算方式），其中漂白软木浆库存天数较上期下降2天，为42天，漂白硬木浆库存天数下降1天，为43天。世界20国商品浆供应商9月总出货量较8月上漲5.8%。其中，漂白软木浆出货量环比下降2.0%，漂白硬木浆出货量环比增加13.7%。

欧洲木浆库存——9月纸浆欧洲库存环比下跌

图、欧洲木浆港口库存

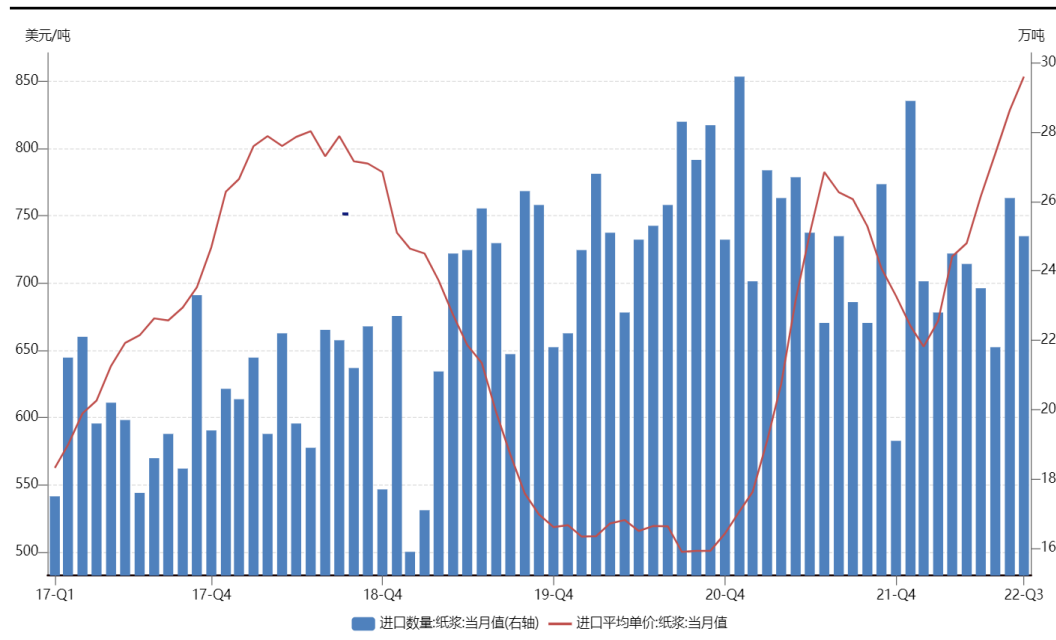


来源：ifind 瑞达期货研究院

据Europulp数据显示，2022年9月份欧洲港口纸浆月末库存量环比下跌5.2%，同比下跌12.4%，库存总量由8月末的119.20万吨下降至113.04万吨。

纸浆进口量——9月纸浆进口量环比下滑

图、纸浆进口量

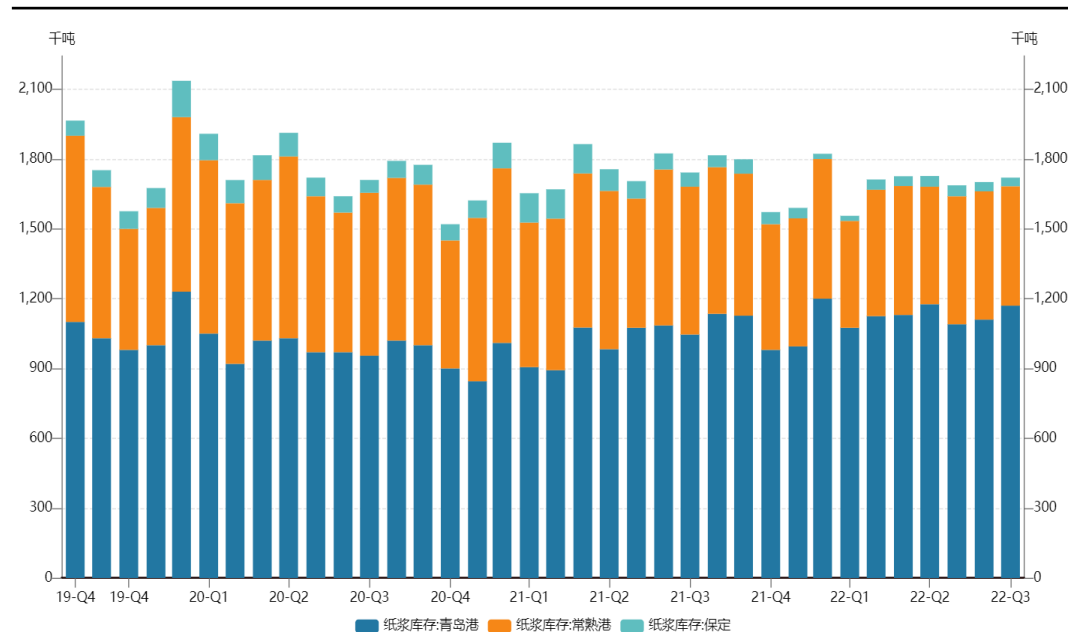


来源：wind 瑞达期货研究院

据海关总署公布的数据显示,中国2022年9月纸浆进口总量250.1万吨, 环比下降4%, 同比上涨8.3%。1-9月累计进口量2204.6 万吨, 累计同比下降3.6%。

港口库存——9月国内纸浆库存环比小幅增加

图、国内三大主港库存统计

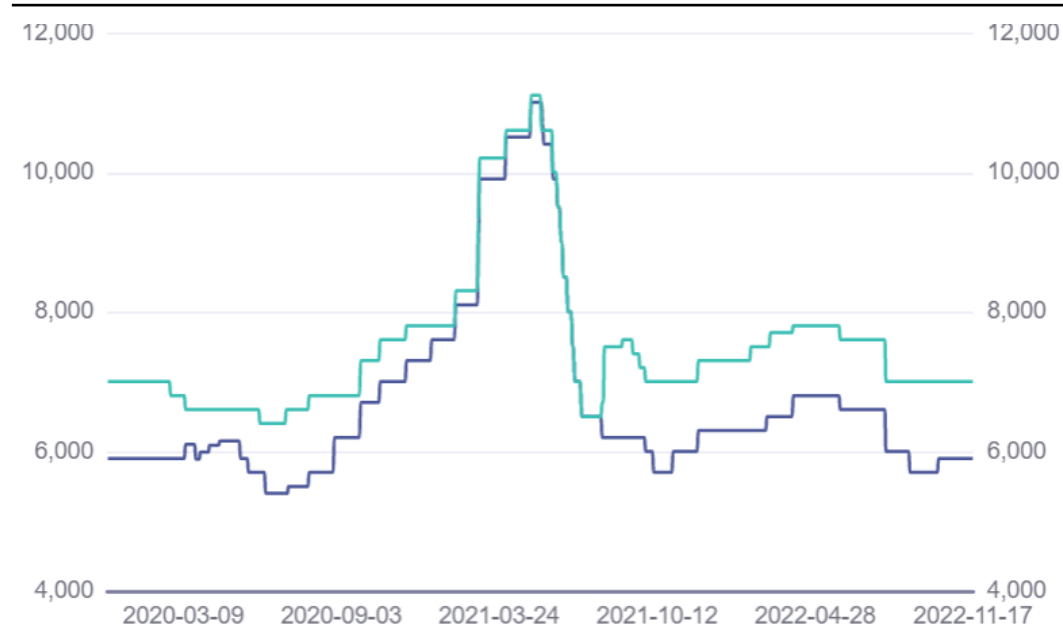


来源: wind 瑞达期货研究院

9月国内纸浆港口库存环比小幅增加。

需求端——本周白卡纸出厂价环比持平

图、白卡纸国内出厂价

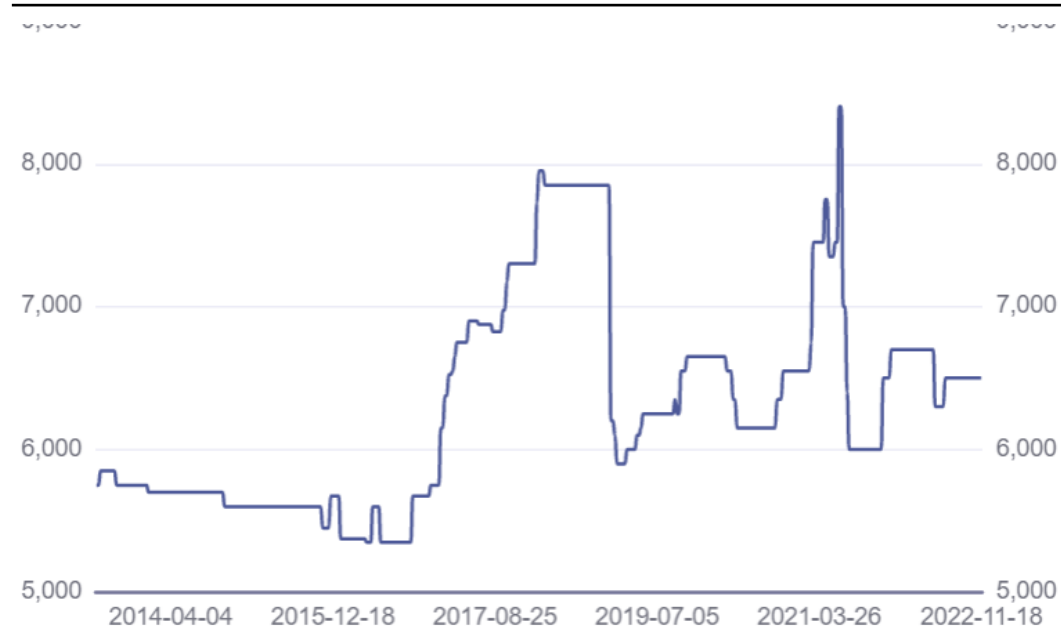


来源: ifind 瑞达期货研究院

本周国内主要工厂白卡纸出厂价环比持平。

需求端——本周铜版纸出厂价环比持平

图、铜版纸国内出厂价

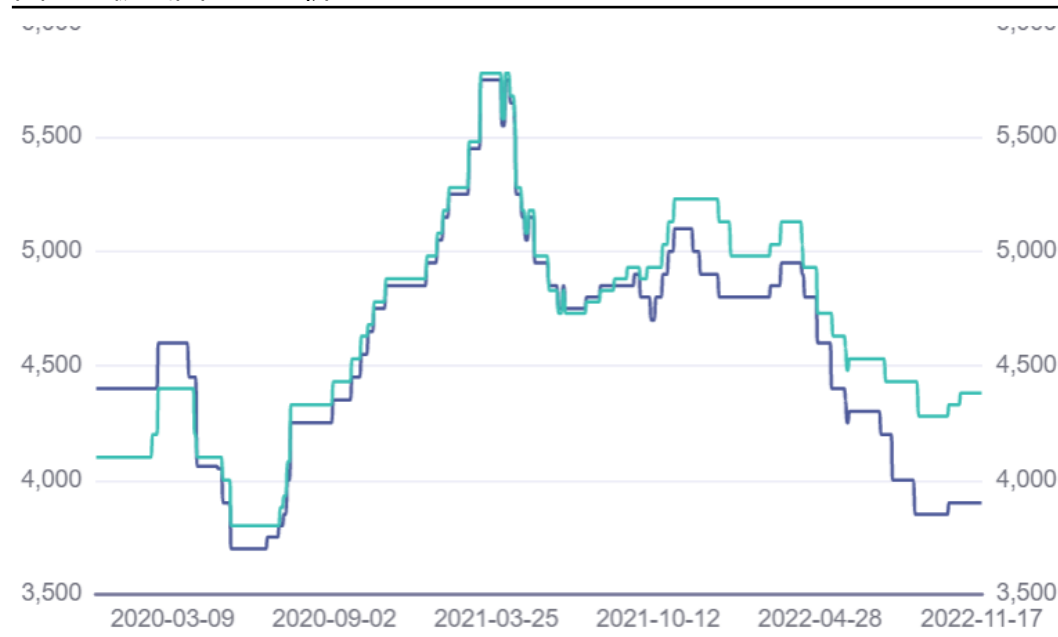


来源: ifind 瑞达期货研究院

本周国内铜版纸出厂价较上周持平。

需求端——本周白板纸出厂价环比持平

图、白板纸国内出厂价

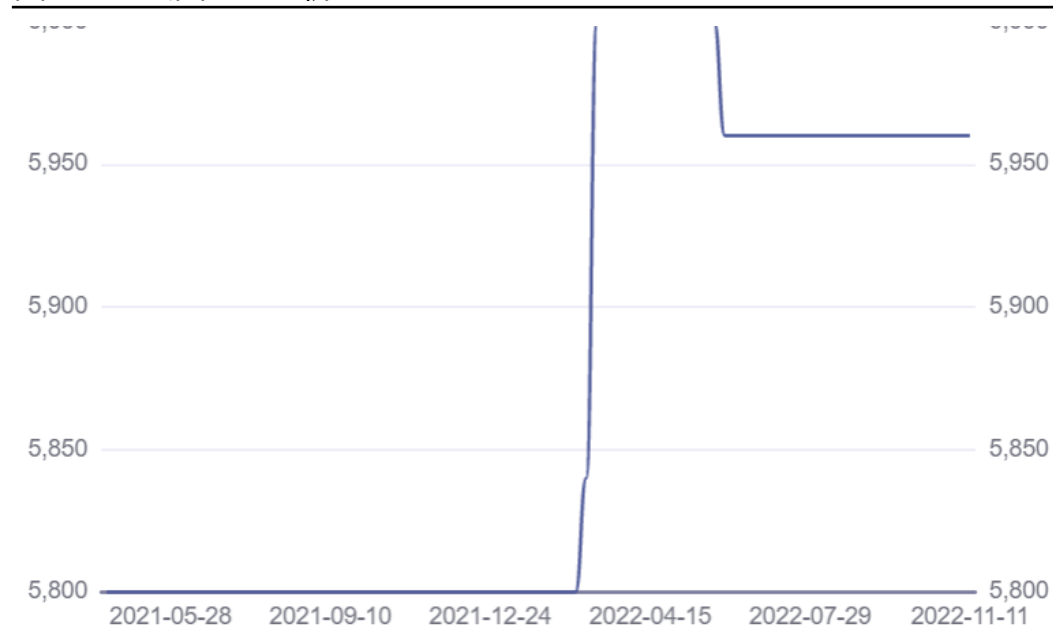


来源: ifind 瑞达期货研究院

本周国内白板纸出厂价较上周持平。

需求端——本周新闻纸出厂价环比持平

图、新闻纸国内出厂价



来源: ifind 瑞达期货研究院

截止11月17日，本周期250g地龙级别白板纸含税均价4103.3元/吨，环比上涨0.2%，同比下跌20.9%；本周期企业250-400g主流品牌白卡纸含税均价5943.3元/吨，环比持平，同比下降1.1%；70g双胶纸企业含税均价为6720.0元/吨，环比持平；157g铜版纸企业含税均价为6250.0元/吨，环比持平。

免责声明

本报告中的信息均来源于公开可获得资料，瑞达期货股份有限公司力求准确可靠，但对这些信息的准确性及完整性不做任何保证，据此投资，责任自负。本报告不构成个人投资建议，客户应考虑本报告中的任何意见或建议是否符合其特定状况。本报告版权仅为我公司所有，未经书面许可，任何机构和个人不得以任何形式翻版、复制和发布。如引用、刊发，需注明出处为瑞达期货股份有限公司研究院，且不得对本报告进行有悖原意的引用、删节和修改。

瑞达期货研究院简介

瑞达期货股份有限公司创建于1993年，目前在全国设立40多家分支机构，覆盖全国主要经济地区，是国内大型全牌照期货公司之一，是目前国内拥有分支机构多、运行规范、管理先进的专业期货经营机构。2012年12月完成股份制改制工作，并于2019年9月5日成功在深圳证券交易所挂牌上市，成为深交所期货第一股、是第二家登陆A股的期货上市公司。

研究院拥有完善的报告体系，除针对客户的个性化需要提供的投资报告和套利、套保操作方案外，还有晨会纪要、品种日评、周报、月报等策略分析报告。研究院现有特色产品有短信通、套利通、市场资金追踪、持仓分析系统、投顾策略、交易诊断系统、数据管理系统以及金誉发服务体系专供策略产品等。在创新业务方面，积极参与创新业务的前期产品研究，为创新业务培养大量专业人员，成为公司的信息数据中心、产品策略中心和人才储备中心。

瑞达期货研究院将继续往开来，向更深更广的投资领域推进，为客户的期货投资奉上贴心、专业、高效的优质服务。