

「2022.11.18」

苹果市场周报

收购成本较高，未来需求尤为重要

作者：王翠冰

期货投资咨询证号：Z0015587

联系电话：0595-36208232

关注我们获取
更多资讯



业务咨询
添加客服



「周度要点小结」

影响因素分析

产量： 产量减产，对期价存支撑	需求： 批发市场走货一般，需求相对低迷
成本： 山东产区苹果收购价格较去年上涨0.8元/斤左右，成本高企形成支撑	出口： 小果采货增加，出口回升
库存： 新年度冷库苹果800万吨以上，	替代品： 水果价格小幅回升，但仍处于高位，对苹果替代作用减弱

不确定因素：各地受疫情影响，对消费降级程度

操作建议：苹果2301合约短期暂且观望

未来关注点：需求

苹果影响因素分析



影响力值说明

5	重大利多	-5	重大利空
4	明显利多	-4	明显利空
3	一般利多	-3	一般利空
2	小幅利多	-2	小幅利空
1	弱势利多	-1	弱势利空

目录



1、周度要点小结



2、期现市场

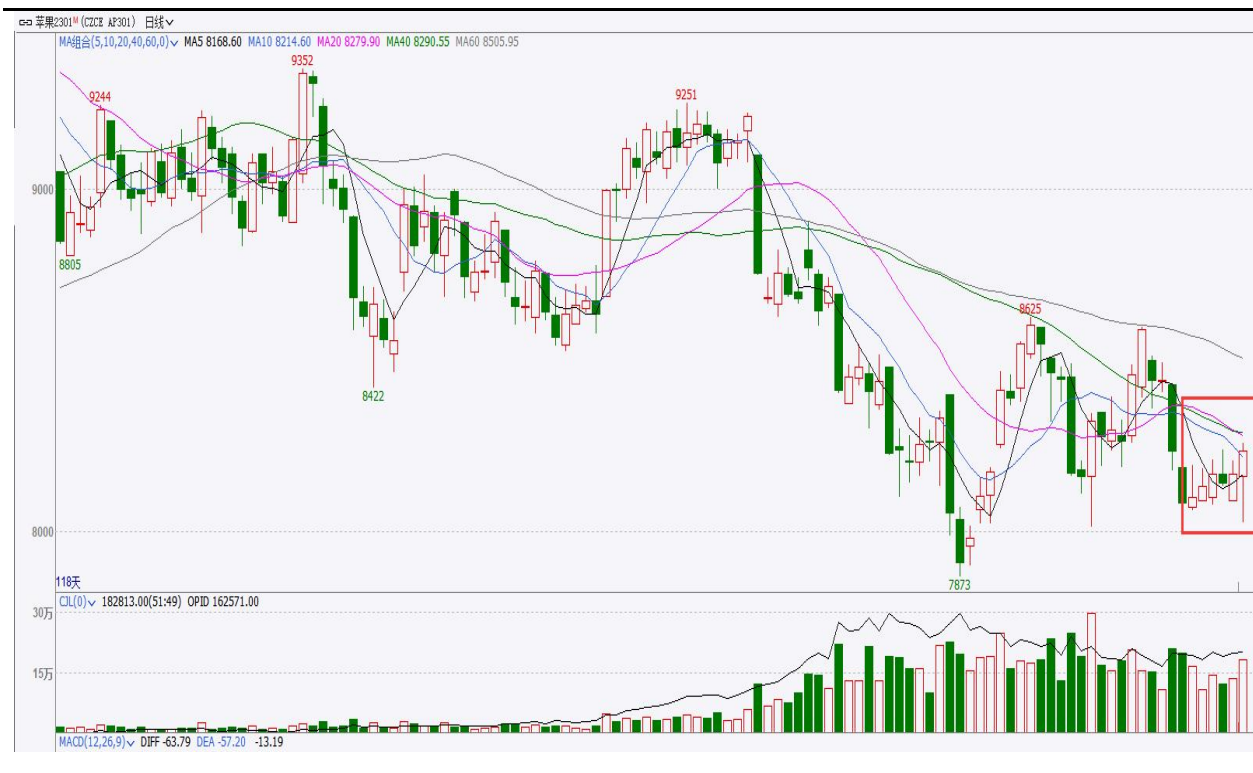


3、产业情况

「期货市场情况」

本周苹果期货价格重心上移

图、苹果主力2301合约价格走势



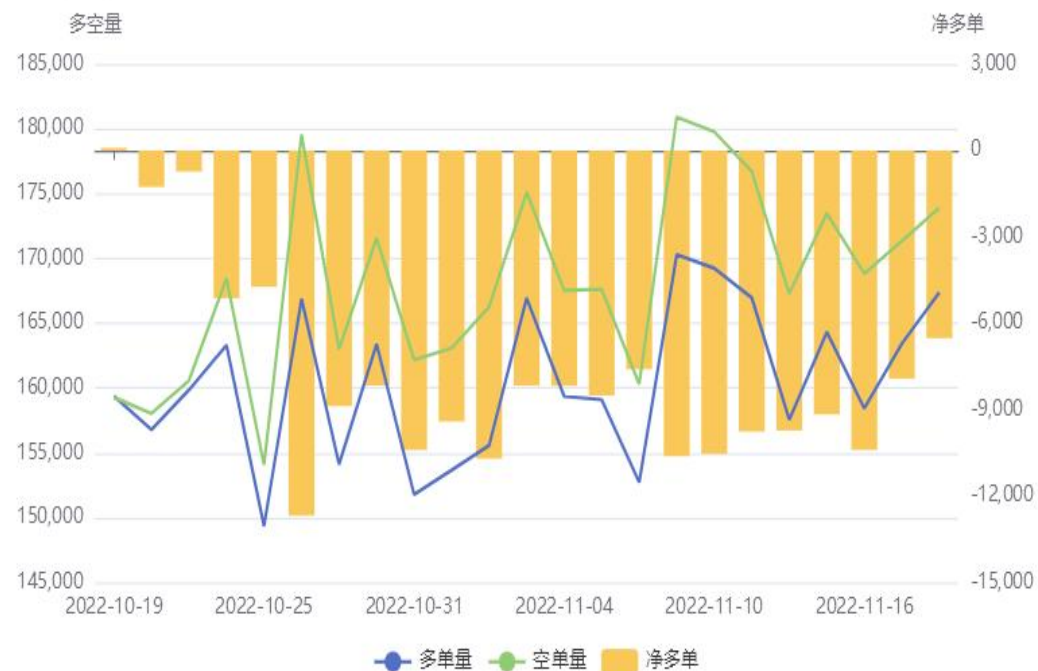
来源：郑商所 瑞达期货研究院

本周苹果2301合约期价上涨，周度涨幅约1.67%。

本周苹果期货前二十名持仓及仓单情况

图、苹果期货前二十名持仓情况

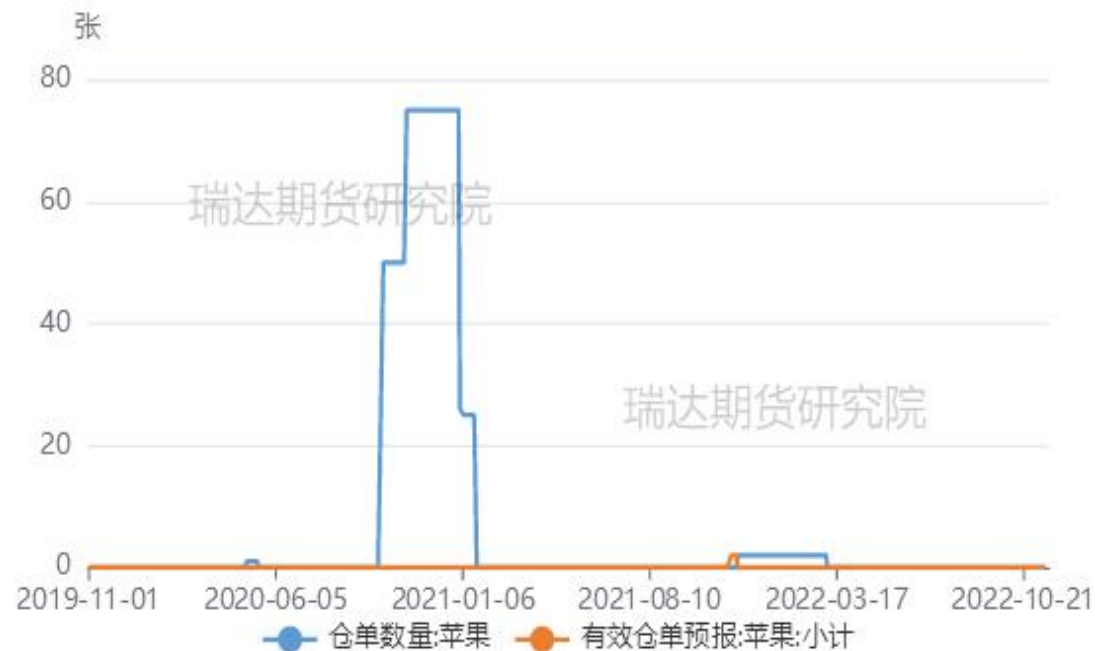
苹果(AP)前20持仓量变化



来源：郑商所 瑞达期货研究院

图、苹果期货仓单情况

郑商所苹果仓单及有效预报



来源：郑商所 瑞达期货研究院

截止2022年11月18日，苹果期货前二十名净持仓为-6517手。苹果期货仓单数量为0张。

「现货市场情况」

本周苹果现货价格持稳

图、山东栖霞80#一二级苹果现货价格季节性走势



来源：中果网、瑞达期货研究院

图、主产区苹果现货价格走势

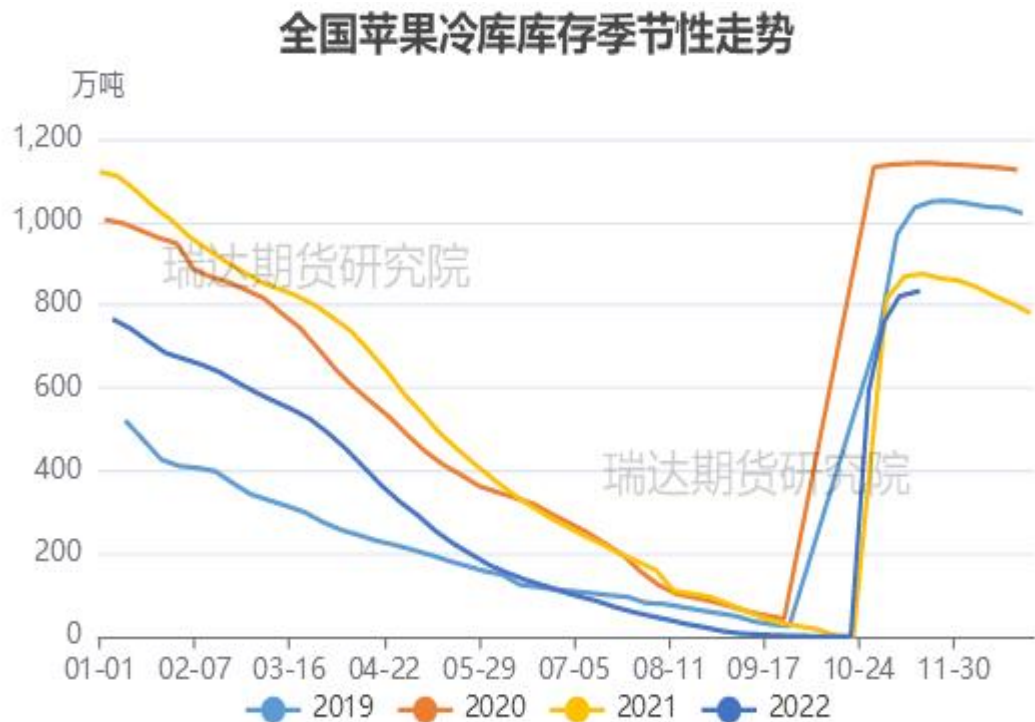


来源：中果网、瑞达期货研究院

截止2022年11月18日，山东烟台栖霞纸袋红富士80#以上一二级果农货主流价格在3.6元/斤；山东沂源纸袋75#以上富士苹果价格为3.1元/斤；陕西洛川纸袋80#以上纸袋富士价格为4.5元/斤。

供应端——新季晚熟富士入库基本结束

图、全国苹果冷库库存季节性分析



来源：我的农产品网 瑞达期货研究院

图、全国苹果冷库出入库走势



来源：我的农产品网、 瑞达期货研究院（正数代表入库，负数代表去库）

据Mysteel统计，截止到2022年11月17日全国苹果冷库入库量约为833.85万吨。较上周增加12.68万吨，山东产区库容比63.76%，山东总入库量为296.48万吨。

需求端——苹果批发走量一般

图、苹果批发市场走货情况



来源：我的农产品网、 瑞达期货研究院

图、80#一二级富士存储商利润走势

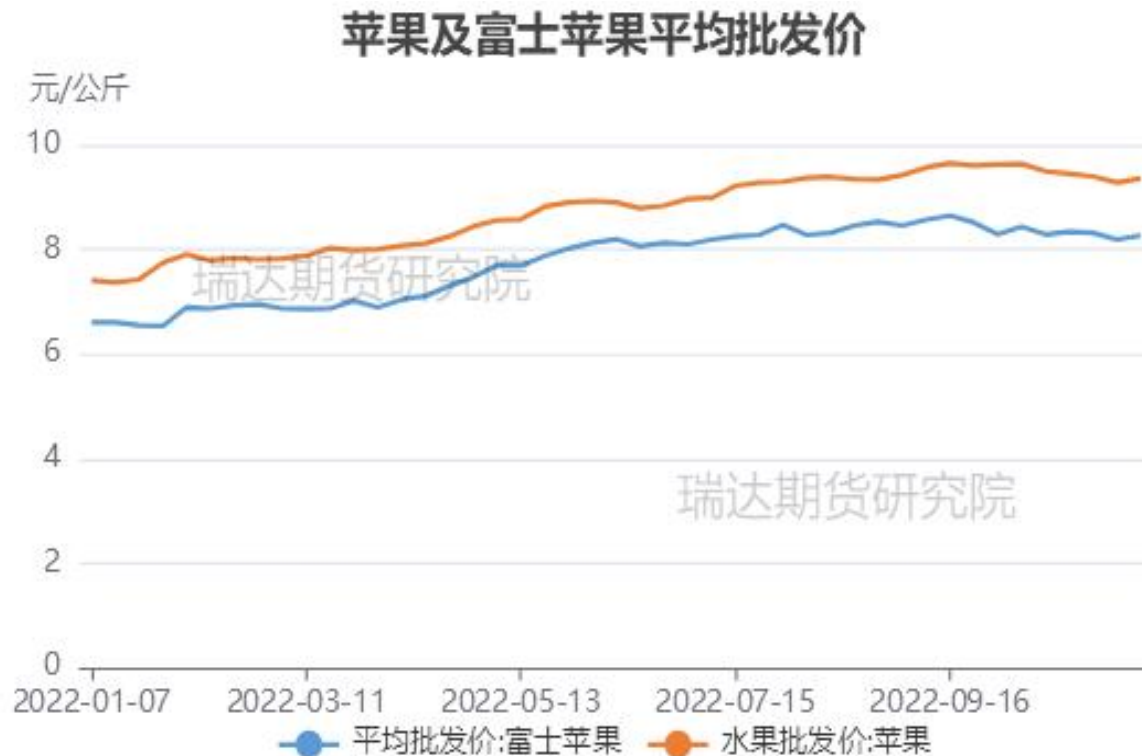


来源：我的农产品网、 瑞达期货研究院

本周富士苹果批发市场走货一般，截止11月17日，全国批发市场红富士走货量1.95万吨。山东栖霞80#一二级储存商利润未报价。

需求端——苹果平均批发价格上调

图、全品种苹果及富士苹果批发价格



来源: wind 瑞达期货研究院

截止2022年11月11日, 全品种苹果批发价格为9.36元/公斤, 较上周环比上调0.12元/公斤; 富士苹果批发价格为8.27元/公斤, 较上周环比上调0.06元/公斤。

需求端——36个城市富士苹果零售价稳步上扬

图、36个城市富士苹果零售价格走势



来源: wind 瑞达期货研究院

当月城市苹果零售价格维持上扬趋势。截止2022年9月，36个城市苹果零售价格为6.77元/斤，较上个月增加0.02元/斤。

需求端——苹果出口数量维持低位

图、苹果出口量季节性情况



来源：海关总署 瑞达期货研究院

图、苹果出口金额季节性走势

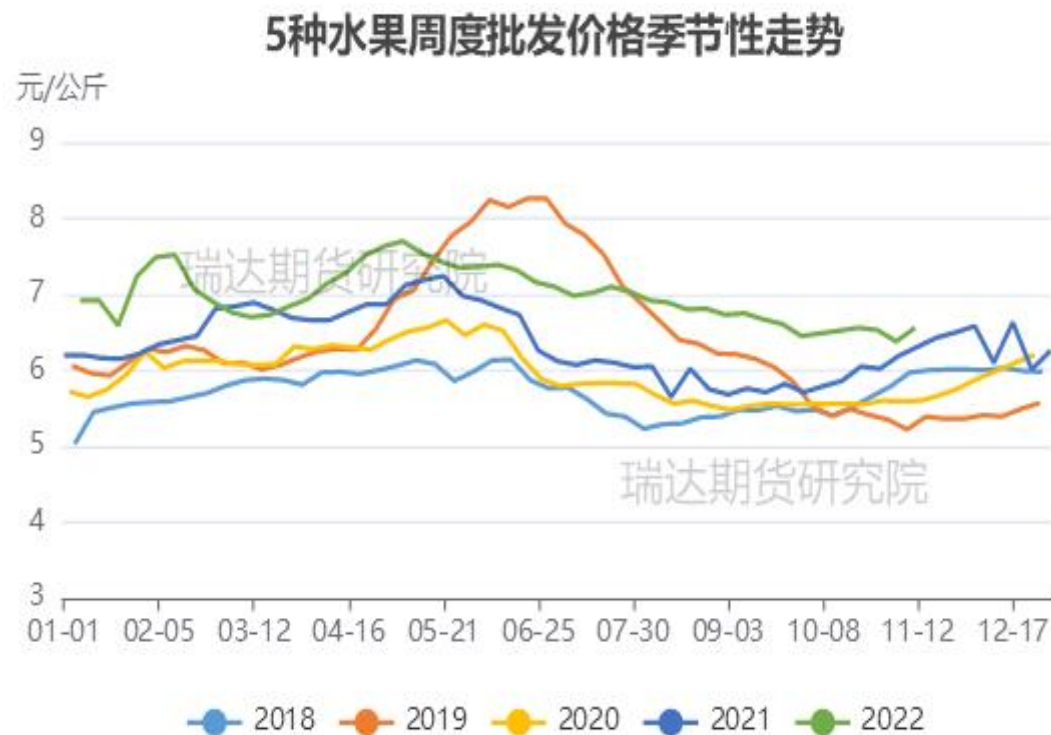


来源：海关总署、瑞达期货研究院

海关总署数据显示，2022年9月我国鲜苹果合计出口7.31万吨（73095523千克），出口金额88,243,254美元，出口均价1206.57美元/吨。出口量较8月份环比上涨42.22%，较2021年9月同比下滑28.47%。

需求端——各类水果批发价格小幅回升

图、5种水果批发价格走势（富士、香蕉、葡萄、鸭梨和西瓜）



来源： 瑞达期货研究院

截止2022年11月11日，5种水果周度批发均价为6.56元/公斤，环比上调0.06元/斤（包括富士苹果、香蕉、葡萄、鸭梨和西瓜）。

免责声明

本报告中的信息均来源于公开可获得资料，瑞达期货股份有限公司力求准确可靠，但对这些信息的准确性及完整性不做任何保证，据此投资，责任自负。本报告不构成个人投资建议，客户应考虑本报告中的任何意见或建议是否符合其特定状况。本报告版权仅为我公司所有，未经书面许可，任何机构和个人不得以任何形式翻版、复制和发布。如引用、刊发，需注明出处为瑞达期货股份有限公司研究院，且不得对本报告进行有悖原意的引用、删节和修改。

瑞达期货研究院简介

瑞达期货股份有限公司创建于1993年，目前在全国设立40多家分支机构，覆盖全国主要经济地区，是国内大型全牌照期货公司之一，是目前国内拥有分支机构多、运行规范、管理先进的专业期货经营机构。2012年12月完成股份制改制工作，并于2019年9月5日成功在深圳证券交易所挂牌上市，成为深交所期货第一股、是第二家登陆A股的期货上市公司。

研究院拥有完善的报告体系，除针对客户的个性化需要提供的投资报告和套利、套保操作方案外，还有晨会纪要、品种日评、周报、月报等策略分析报告。研究院现有特色产品有短信通、套利通、市场资金追踪、持仓分析系统、投顾策略、交易诊断系统、数据管理系统以及金发服务体系专供策略产品等。在创新业务方面，积极参与创新业务的前期产品研究，为创新业务培养大量专业人员，成为公司的信息数据中心、产品策略中心和人才储备中心。

瑞达期货研究院将继往开来，向更深更广的投资领域推进，为客户的期货投资奉上贴心、专业、高效的优质服务。