

「2022.11.18」

花生市场周报

油厂下调收购价格，花生期价弱势运行

作者：王翠冰

期货投资咨询证号：Z0015587

联系电话：0595-86778969

关注我们获
取更多资讯



业务咨询
添加客服



目录



1、周度要点小结



2、期现市场



3、产业情况

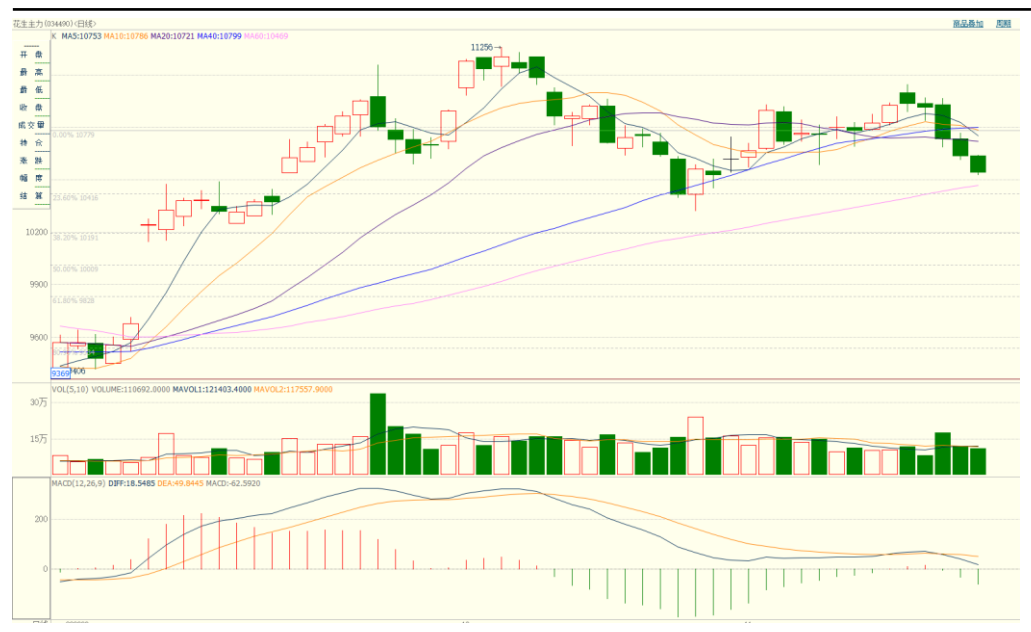


4、期权市场

- ◆ 供应方面，河南、山东产区基层产生惜售心理，东北产区受到不良天气影响，上货量也有限，因此整体来说供应量有限。需求方面，花生油价格下降，使得油厂压榨利润下降，有主力油厂暂停收购，其他油厂普遍下调收购价格，对于市场情绪有所打压，总体而言，油料米需求下降，油厂花生库存新增量较上周大幅减少，不过本周油厂开机率大幅上升，这表明逐渐进入开机旺季，有一定的利多作用。总体来看，多空因素交织，不过现阶段需求端主导价格的能力更强，因此供需格局偏松。
- ◆ 盘面上，本周花生2301合约总体弱势运行，收跌3.50%，收报10544元/吨。技术上，日MACD指标显示绿色动能柱扩大。操作上，建议暂且以偏弱思路看待，关注油厂收购情况。

本周期货市场弱势运行

图1、花生2301合约走势

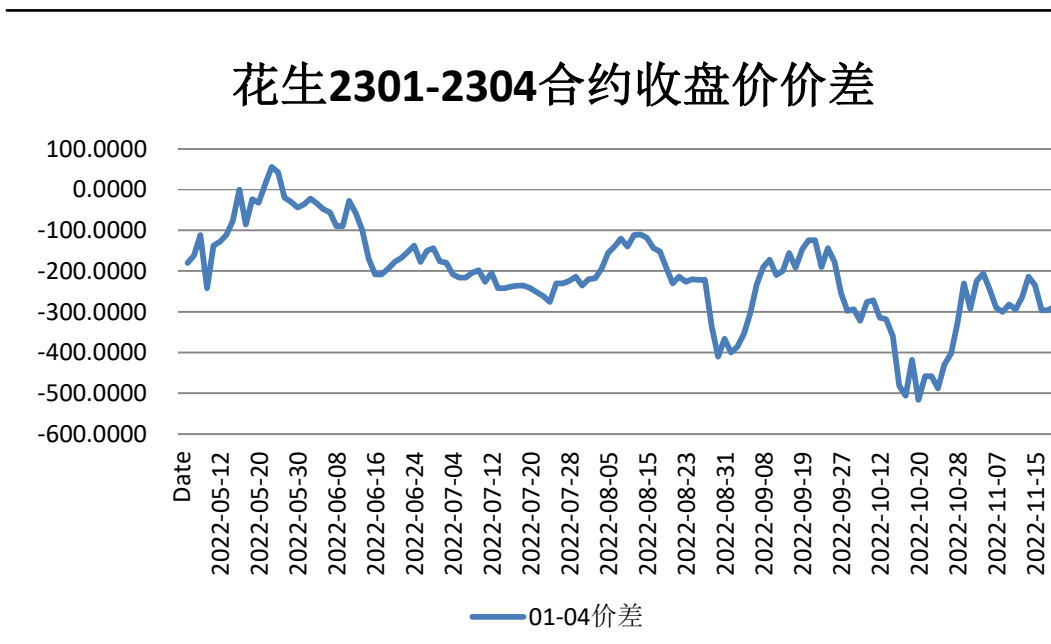


来源：博易大师 瑞达期货研究院

本周花生期货总体弱势运行，2301合约收跌3.50%，收报10544元/吨。

花生期货01-04价差缩小

图2、花生2301和2304期货合约收盘价价差



来源: wind 瑞达期货研究院

本周花生2301和2304期货合约收盘价价差缩小，收报-288元/吨。

本周前二十名净持仓增加

图3、花生前二十名多空持仓



来源：郑州商品交易所 瑞达期货研究院

图4、CZCE花生期货前二十名净持仓

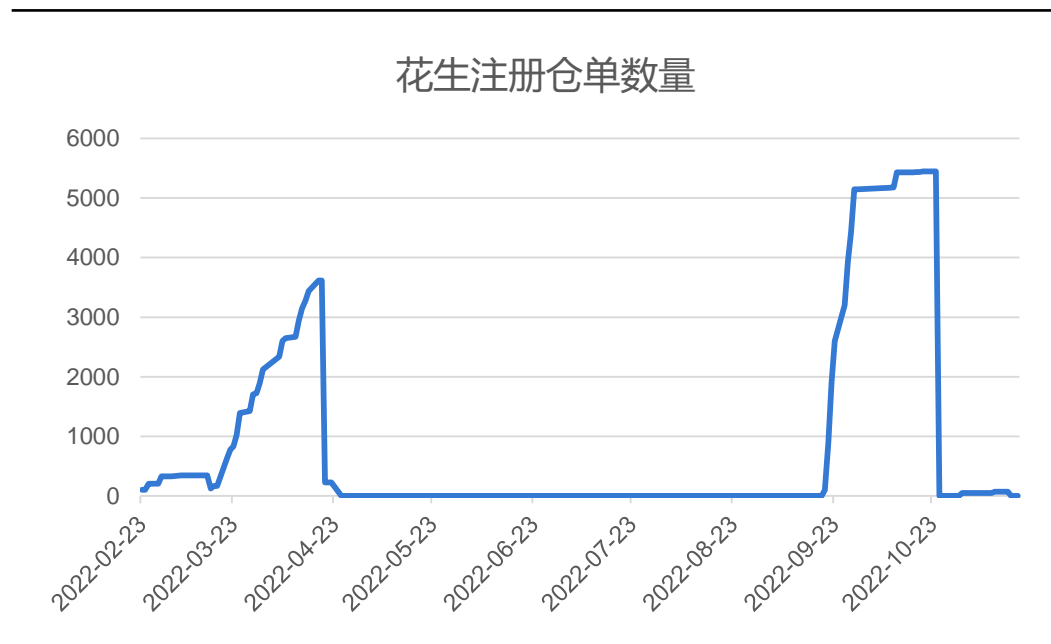


来源：郑州商品交易所 瑞达期货研究院

截至2022年11月18日，花生期货前二十名多头持仓120600手，空头持仓107529手，净持仓13071手，较上周增加8671手。

本周仓单减少

图5、花生注册仓单数量



来源：郑州商品交易所 瑞达期货研究院

截至2022年11月18日，花生注册仓单0 (-74) 张。

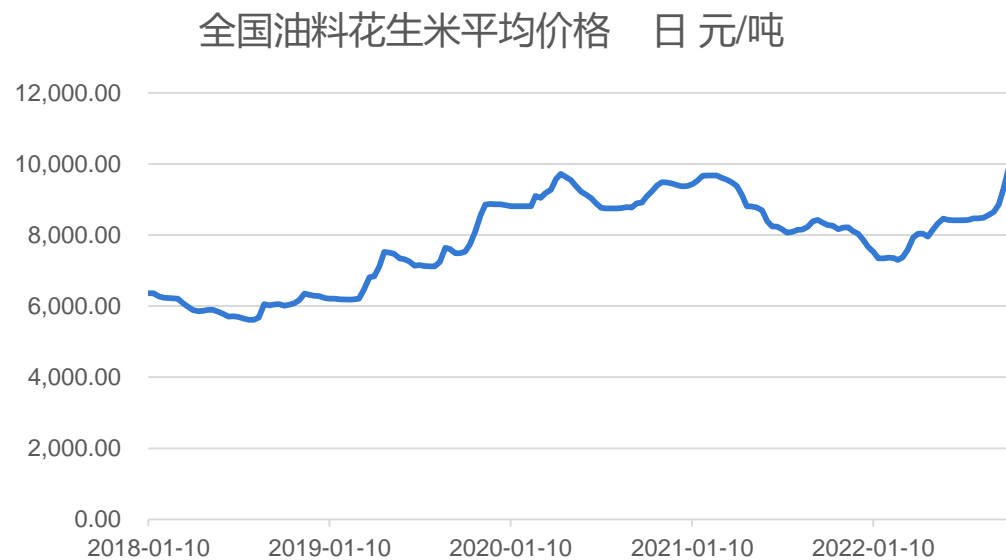
油料花生米价格本周略偏强运行

图6、主产区通货花生仁现货价格



来源：我的农产品网 瑞达期货研究院

图7、全国油料米市场均价



来源：国家统计局 瑞达期货研究院

根据我的农产品网，截止11月18日，山东、河南通货花生仁现货价格分别为10900 (+250) 元/吨、10800 (+140) 元/吨。

根据国家统计局，截止11月10日当周，全国油料米平均价格为9969元/吨，与上期相比上升183.3元/吨。

花生处于反向市场

图8、全国油料米均价与期货价格基差



来源：同花顺 瑞达期货研究院

截至11月18日，油料花生米与花生活跃期货合约的基差为539.33元/吨，较上周上升432元/吨，处于反向市场。

供应端——主产区农户、贸易商产生惜售心理

图9、中国花生产量



* Note: 《“十四五”全国种植业发展规划》：2025年产量超1900万吨

来源：美国农业部 瑞达期货研究院

2010年以来，中国花生产量已经实现十连增，2021/22年度为1830.80万吨。根据《“十四五”全国种植业发展规划》，2025年花生产量超过1900万吨，要想实现这个目标，产量年均增长要达到1.08%左右。

农户和贸易商产生惜售情绪，整体上货量有限。

图10、全球主要生产国家生长周期



来源：wind 瑞达期货研究院

产业——油厂开机率大幅回升，花生库存小幅增加

图11、样本油厂开机率 %



来源：我的农产品网 瑞达期货研究院

图12、样本油厂花生库存 吨



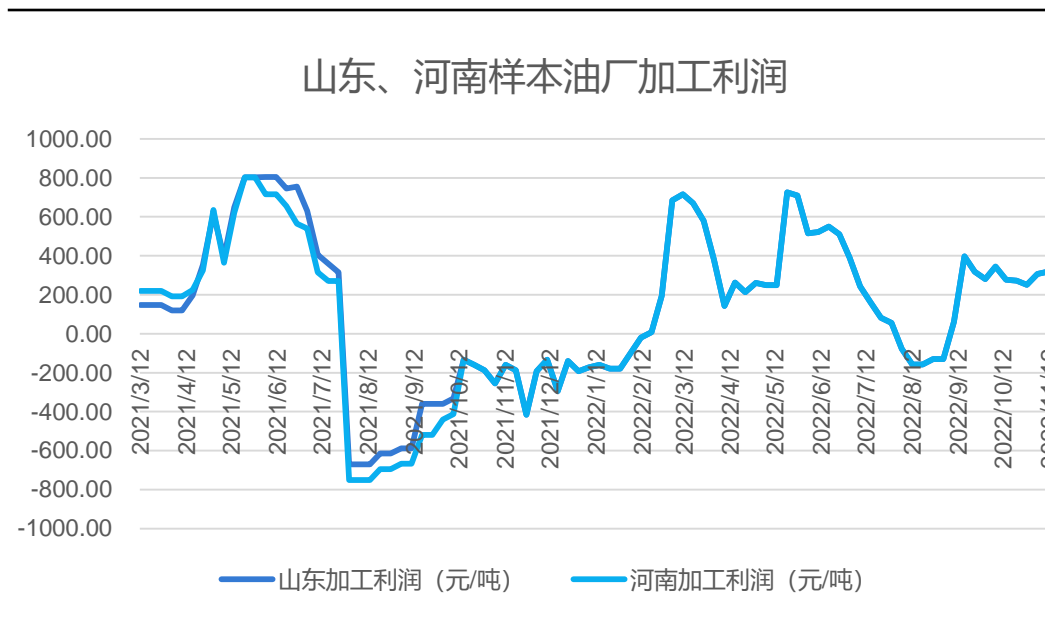
* Note:

来源：我的农产品网 瑞达期货研究院

截止11月18日，样本油厂开机率为40.7 (+17.6) %，较去年同期下降22.3%，开机率回升；截至11月18日，样本油厂花生库存为113057 (+2875) 吨，小幅增加。

产业——油厂加工利润下降

图13、样本油厂加工利润 元/吨



来源：我的农产品网 瑞达期货研究院

本周山东、河南地区样本油厂加工利润均为222元/吨，较上周319元/吨下降97元/吨。

产业——花生月度进口量减少、出口量增加

图14、花生月度进口量



来源：海关总署 瑞达期货研究院

图15、花生月度出口量

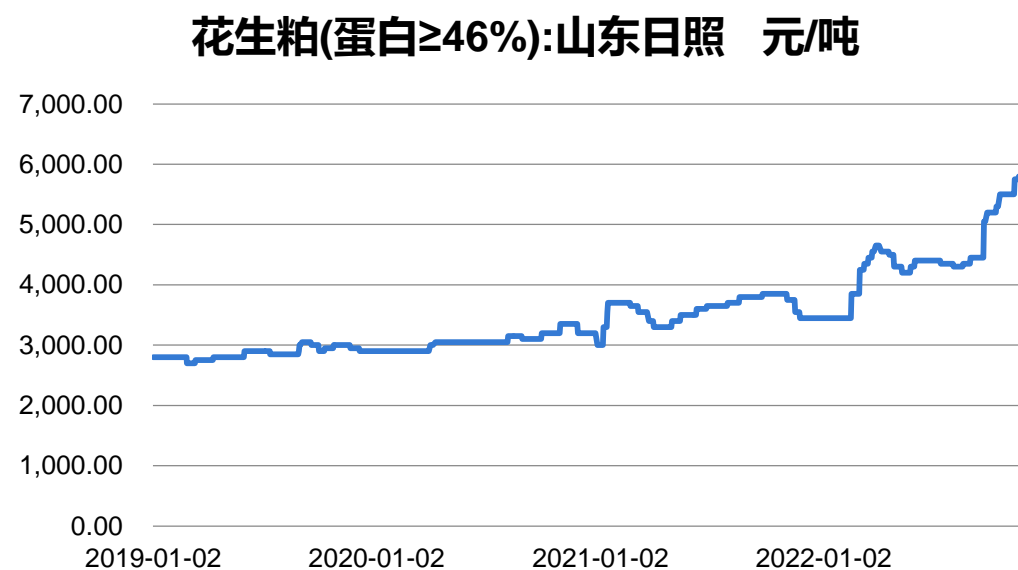


来源：海关总署 瑞达期货研究院

2022年9月花生月度进口量为25698.94吨，环比减少65.94%，同比减少19.17%；2022年9月出口量为5439.69吨，环比增加31.30%，同比增加9.47%。

下游——花生粕现货价格上升

图16、山东日照花生粕现货价格



来源: wind 瑞达期货研究院

图17、山东日照花生粕与豆粕价差

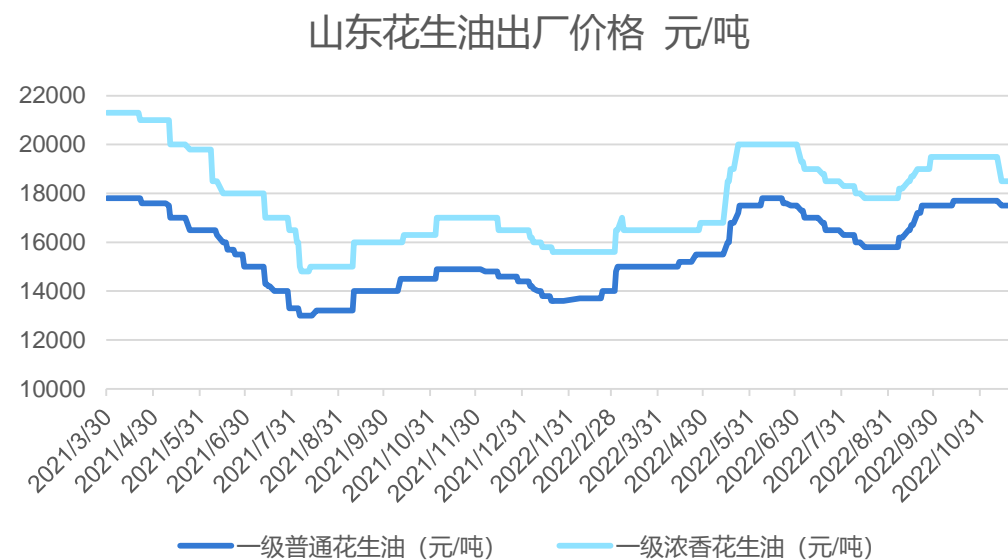


来源: wind 瑞达期货研究院

本周山东日照花生粕5800 (+50) 元/吨。截至11月18日,花生粕-豆粕价差为670元/吨,较上周0元/吨上升670元/吨。

下游——花生油现货价格

图18、山东花生油出厂价格



来源：我的农产品网 瑞达期货研究院

11月18日，一级普通花生油出厂价格 17500 元/吨左右，较上周下降200元/吨；浓香型在 18500 元/吨左右，较上周下降1000元/吨。花生油-豆油价差7280元/吨，较上周下降260元/吨。

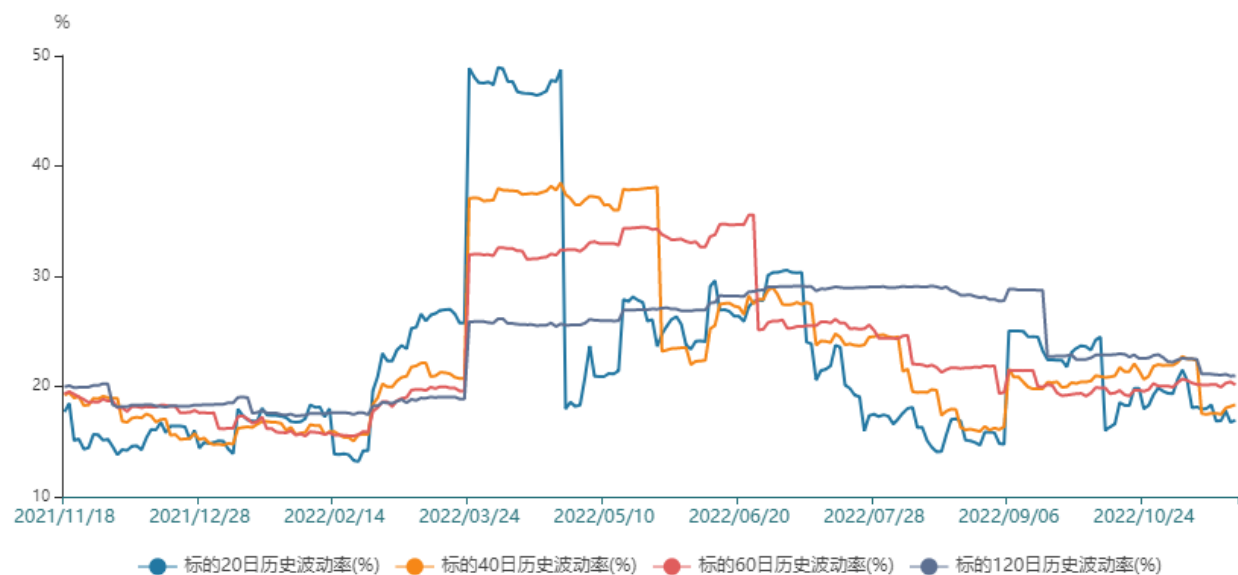
图19、花生油-豆油价差



来源：我的农产品网 wind 瑞达期货研究院

期权市场——标的20日历史波动率下降

图20、花生期权标的历史波动率



来源: Wind

截至11月18日,花生期权标的20日历史波动率为16.96%,较上周下降1.37%;40日波动率为18.34%,较上周上升0.78%。

免责声明

本报告中的信息均来源于公开可获得资料，瑞达期货股份有限公司力求准确可靠，但对这些信息的准确性及完整性不做任何保证，据此投资，责任自负。本报告不构成个人投资建议，客户应考虑本报告中的任何意见或建议是否符合其特定状况。本报告版权仅为我公司所有，未经书面许可，任何机构和个人不得以任何形式翻版、复制和发布。如引用、刊发，需注明出处为瑞达期货股份有限公司研究院，且不得对本报告进行有悖原意的引用、删节和修改。

瑞达期货研究院简介

瑞达期货股份有限公司创建于1993年，目前在全国设立40多家分支机构，覆盖全国主要经济地区，是国内大型全牌照期货公司之一，是目前国内拥有分支机构多、运行规范、管理先进的专业期货经营机构。2012年12月完成股份制改制工作，并于2019年9月5日成功在深圳证券交易所挂牌上市，成为深交所期货第一股、是第二家登陆A股的期货上市公司。

研究院拥有完善的报告体系，除针对客户的个性化需要提供的投资报告和套利、套保操作方案外，还有晨会纪要、品种日评、周报、月报等策略分析报告。研究院现有特色产品有短信通、套利通、市场资金追踪、持仓分析系统、投顾策略、交易诊断系统、数据管理系统以及金尝发服务体系专供策略产品等。在创新业务方面，积极参与创新业务的前期产品研究，为创新业务培养大量专业人员，成为公司的信息数据中心、产品策略中心和人才储备中心。

瑞达期货研究院将继续往开来，向更深更广的投资领域推进，为客户的期货投资奉上贴心、专业、高效的优质服务。