

# 「2023.03.10」

## 白糖市场周报

国际供应紧张&国内产销良好，推动糖价继续上行

作者：王翠冰

期货投资咨询证号：Z0015587

联系电话：0595-36208232

关注我们获取  
更多资讯



业务咨询  
添加客服



# 目录

---



## 1、周度要点小结



## 2、期现市场



## 3、产业情况



## 4、期权及股市关联市场

## ➤ 行情分析:

➤ ICE原糖期价受供应紧张反弹，市场预计印度、泰国糖产量不及预期，导致全球食糖供需局面发生转变，叠加印度糖出口量仍远低于往年同期，国际贸易量趋于紧张局面，支撑外糖反弹。另外巴西产区多雨预报预计新榨季开榨时间有所延迟，进一步利好国际市场。关注后市产区天气变化。

➤ 国内市场: 截止2月底，22/23制糖期全国共生产食糖791万，同比增加74万吨；全国累计销售336万吨，同比增加63万吨，累计销糖率为42.5%，同比加快4.5个百分点。2月单月全国食糖销售99万吨，处于近五年高位水平，销糖数据表现良好，数据相对偏多糖市。近期外糖“强预期”提振背景下，广西本榨季糖或在550万吨附近，预计同比减少60万吨附近，叠加国内外糖倒挂幅度明显，令进口糖供应减少预期加强，国内现货价格上涨明显，制糖集团挺价明显，提振国内糖市。操作上，建议郑糖2305合约短期偏多思路对待。

## ➤ 未来关注因素:

1、消费情况

3、23/24榨季巴西糖、印度糖出口、产量预期

# 「期现市场情况」

## 本周美糖价格上涨

图1、ICE美糖5月合约价格与CFTC原糖净持仓走势



图2、CFTC美糖非商业净持仓情况



本周美糖5月合约上涨，周度涨幅约0.91%。

据美国商品期货交易委员会数据显示，截至2023年2月7日，非商业原糖期货净多持仓为235980手，较前一周减少11092手，多头持仓为323990手，较前一周减少9728手；空头持仓为88010手，较前一周增加1364手，非商业原糖净多持仓减持，市场多头气氛开始减弱。

## 本周国际原糖现货价格维持高位

图4、国际原糖现货价格指数走势



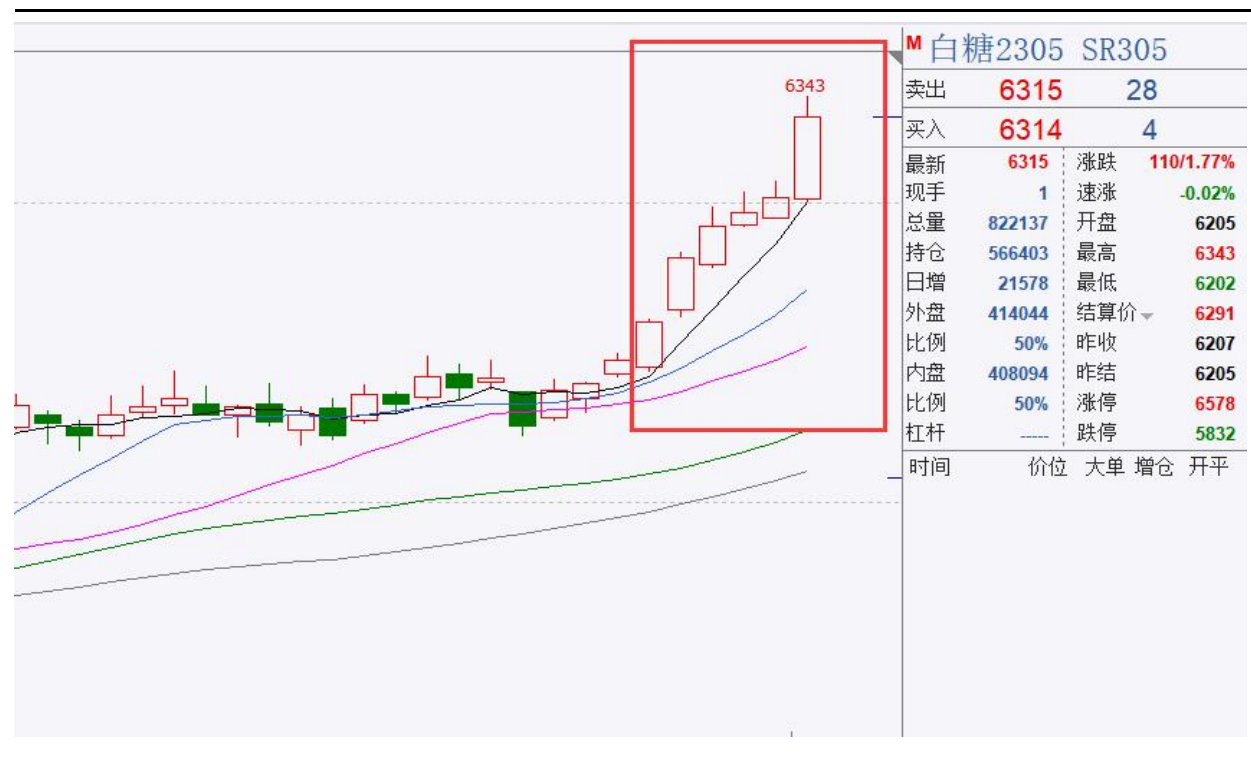
来源: wind 瑞达期货研究院

截止3月9日, 国际原糖现货价格为20.53美分磅。

# 「期现市场情况」

## 本周郑糖期货价格站上6300关口

图5、郑糖主力合约价格走势



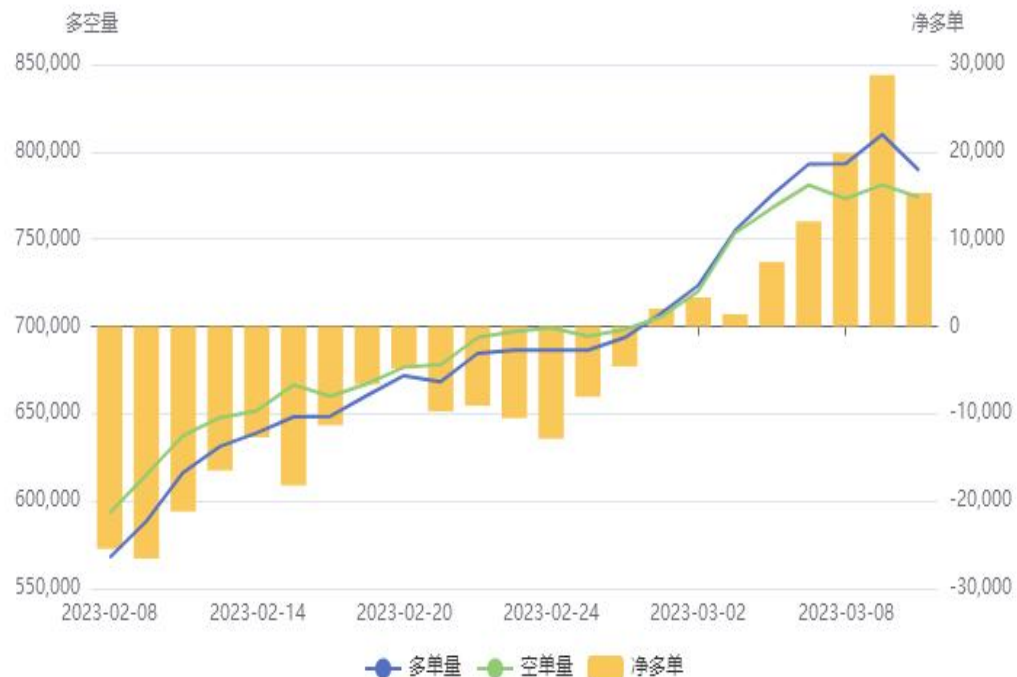
来源：郑商所 瑞达期货研究院

本周郑糖2305合约期价强势上涨，周度涨幅约4.55%。

## 本周郑糖期货前二十名持仓情况

图6、白糖期货前二十名持仓情况

### 白糖(SR)前20持仓量变化



来源：郑商所 瑞达期货研究院

图7、郑糖仓单情况

### 郑商所白糖仓单及有效预报

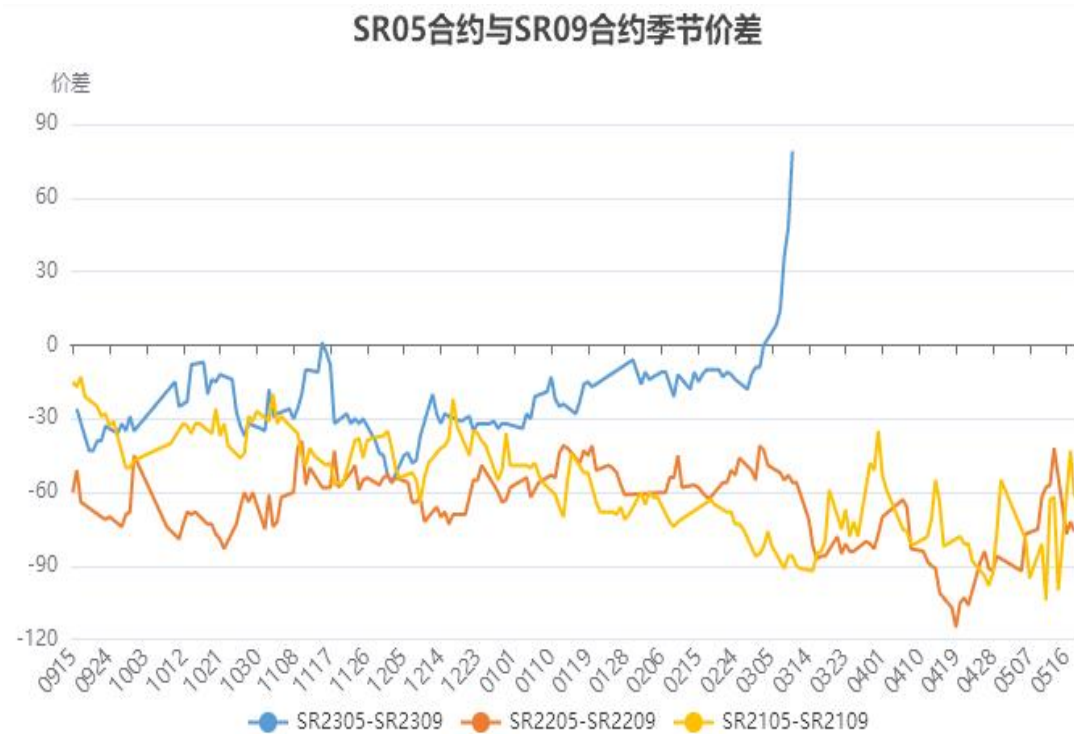


来源：郑商所 瑞达期货研究院

截止3月10日，白糖期货前二十名净持仓为+15264手，郑糖仓单为45230张。

## 本周郑糖合约价差情况

图8、白糖期货5-9价差



来源：郑商所 瑞达期货研究院

图9、郑糖基差走势



来源：郑商所、广西糖网、瑞达期货研究院

本周郑糖期货5-9合约价差79元/吨，主力合约与广西南宁现货基差为-25元/吨。



## 本周食糖现货价格走势

图10、广西柳州现货价格季节性走势



图11、主产区食糖现货价格走势



来源：广西糖网 瑞达期货研究院

来源：广西糖网 瑞达期货研究院

截止2023年3月10日，广西柳州食糖现货价格6290元/斤；广西南宁食糖现货价格为6275元/吨；云南食糖现货价格6150元/吨

## 本周进口食糖成本价格走势

图12、进口巴西糖配额内及配额外成本价格走势



来源：瑞达期货研究院

截止3月9日，进口巴西糖配额内成本价格为5815元/吨，进口巴西糖配额外成本价格为7433元/吨。进口泰国糖配额内成本5570元/吨，进口泰国糖配额外成本为7120元/吨。

图13、进口泰国糖配额内及配额外成本价格走势



数据来源：瑞达期货研究院

# 「 现货市场情况 」

## 本周进口食糖成本利润

图16、进口巴西糖利润空间走势



来源：瑞达期货研究院

图17、进口泰国糖利润空间走势

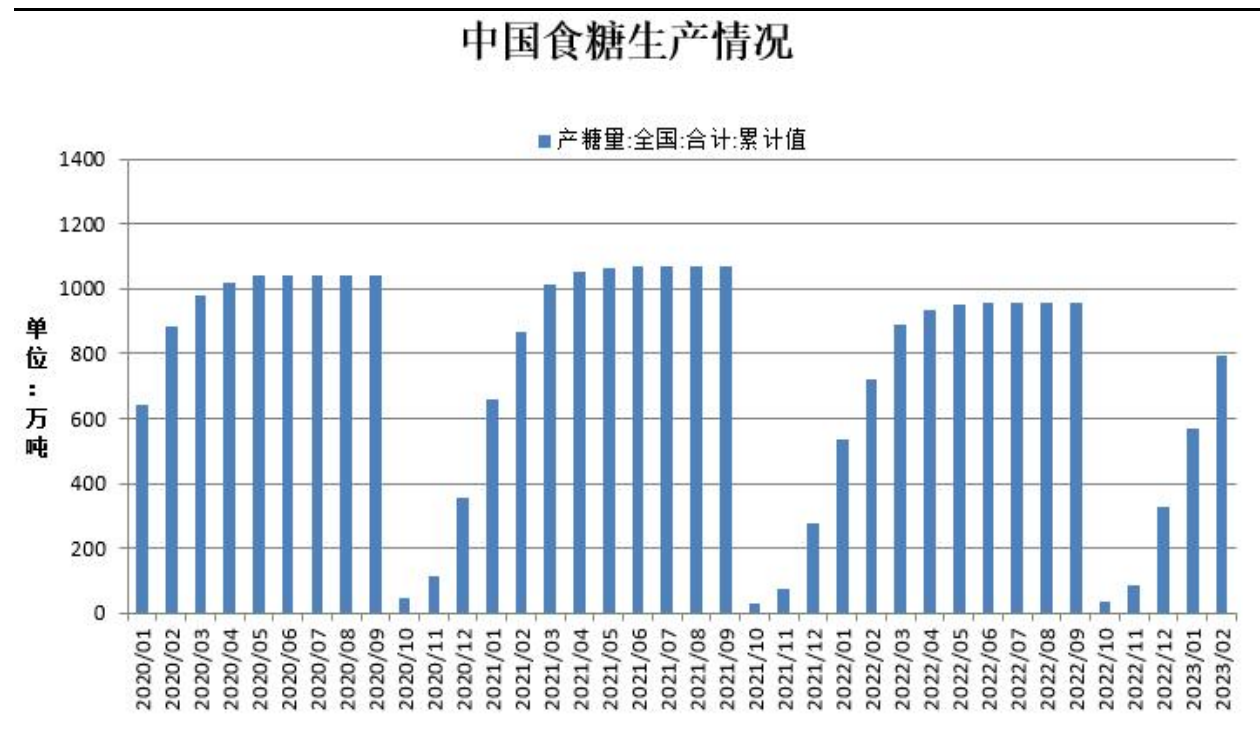


来源：瑞达期货研究院

截止3月9日，进口巴西糖配额内利润为+307元/吨，进口巴西糖配额外利润为-1300元/吨。进口泰国糖配额内利润为464元/吨，进口泰国糖配额外利润为-1105元/吨。

## 供应端——本榨季南方甘蔗仍处于压榨集中期

图18、国内食糖产量累计值

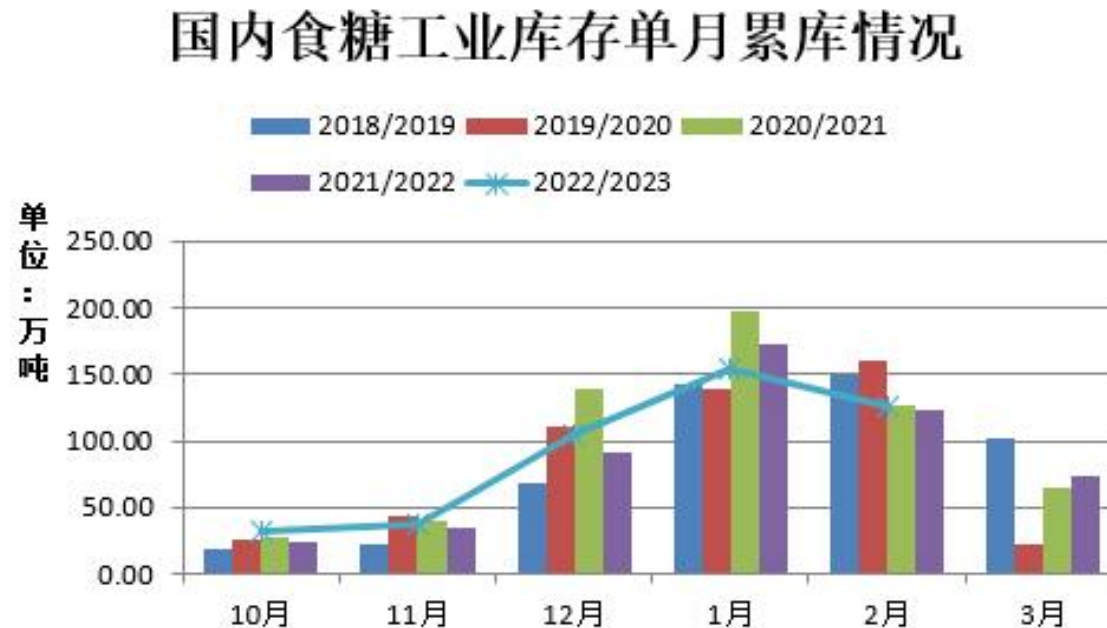


来源：中国糖协 瑞达期货研究院

2022/23年制糖期，截止2023年2月，甜菜糖厂已全部停机，甘蔗糖厂除了云南省外，其他产区糖厂均已经陆续收榨。截止2月底，本制糖期全国共生产食糖791万，同比增加74万吨。

## 供应端——新糖工业库存处于上升周期

图19、食糖工业库存情况

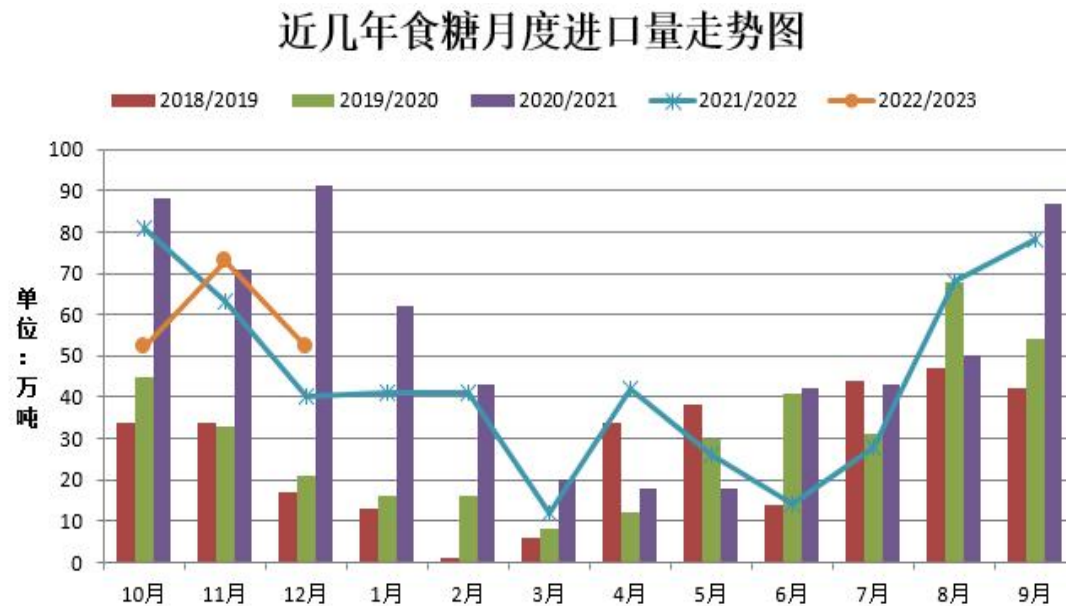


来源: wind 瑞达期货研究院

截止2023年2月份, 国内食糖工业库存为455万吨, 环比增38.3%, 同比增加2.3%

## 供应端——进口食糖数量环比减少

图20、进口食糖数量走势



来源：海关总署 瑞达期货研究院

海关总署公布的数据显示，我国12月份进口食糖52万吨，同比增加12万吨或增幅为30%。2022年1-12月份我国累计进口食糖527万吨，同比减少40万吨或7.1%。

# 「产业链情况」

## 需求端——2月食糖销量好于预期

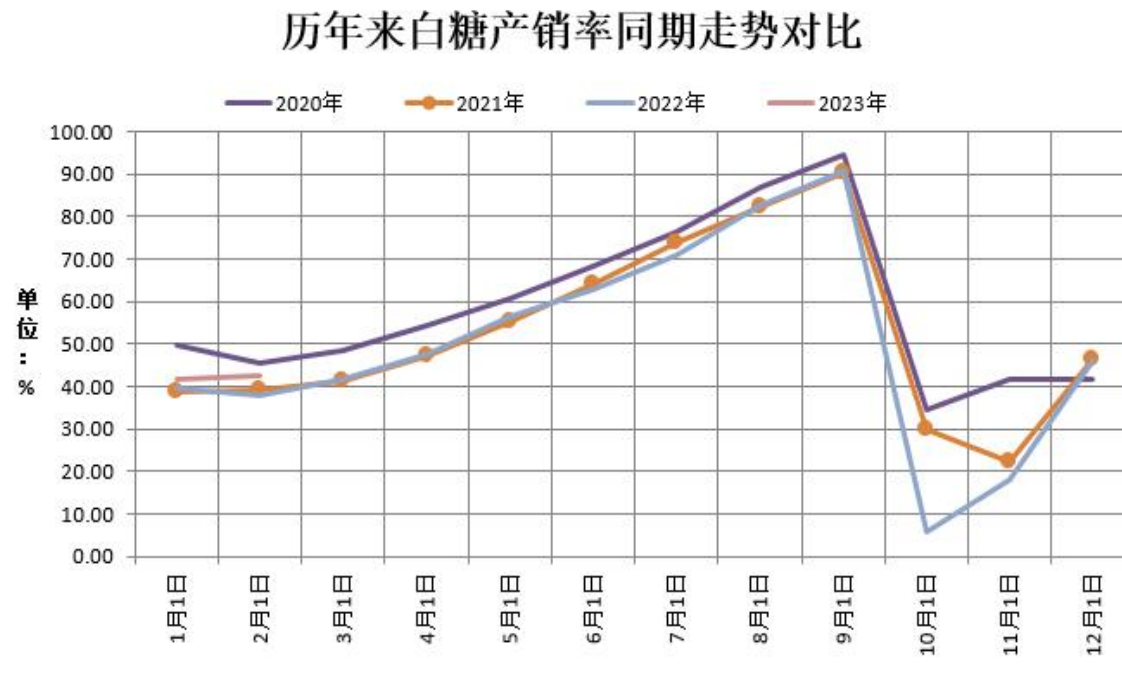
图21、全国食糖销量累计情况



来源：中国糖协、瑞达期货研究院

2022/23年制糖期，截止2月底，本制糖期全国共生产食糖791万，同比增加74万吨；全国累计销售336万吨，同比增加63万吨，累计销糖率为42.5%，同比加快4.5个百分点。

图22、食糖产销率走势



来源：中国糖协、瑞达期货研究院

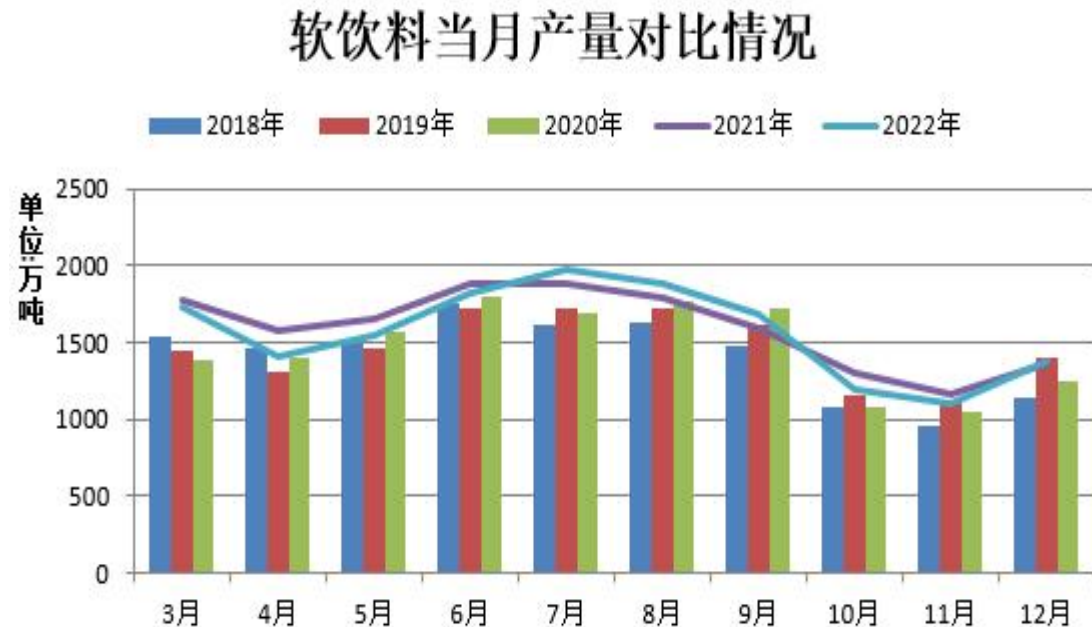
## 需求端——成品糖及软饮料产量累计同比增加

图23、成品糖产量累计值情况



来源：wind 瑞达期货研究院

图24、软饮料产量值及同比情况



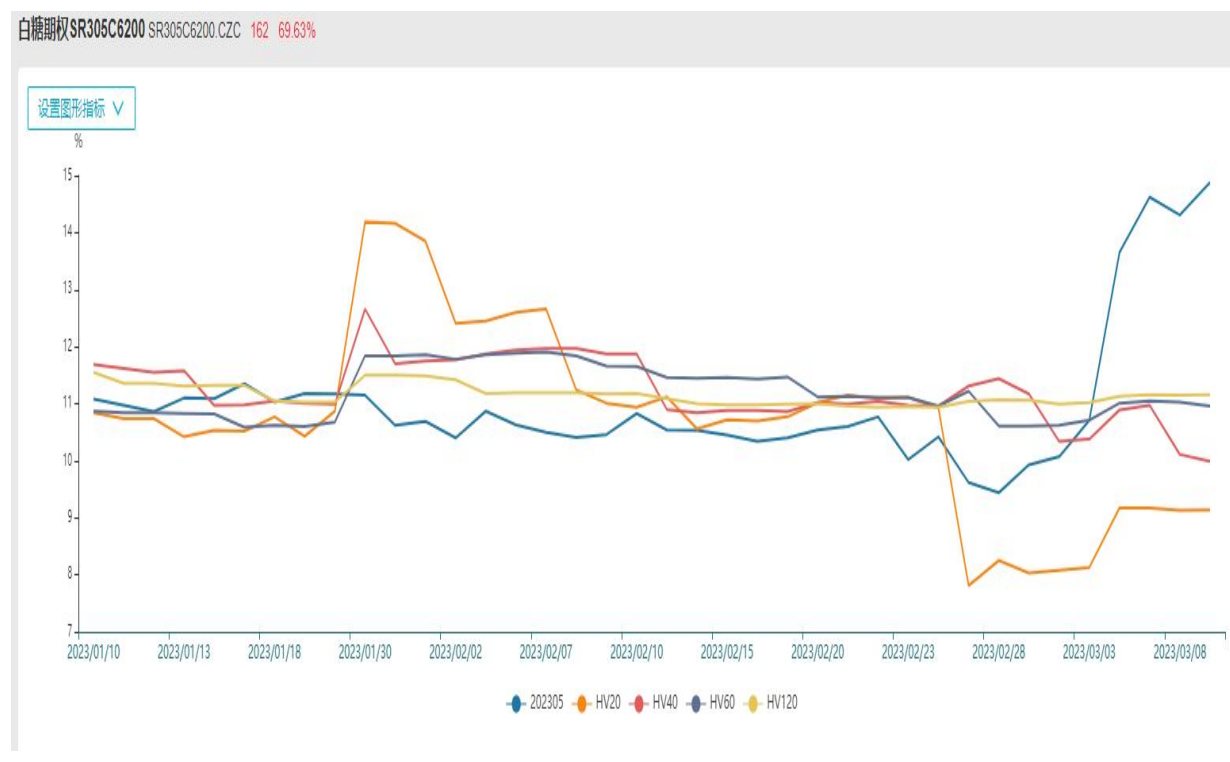
来源：wind 瑞达期货研究院

据国家统计局统计，2022年12月我国成品糖产量为288.9万吨，同比增加4.1%。2022年1-12月成品糖累计产量为1470.4万吨，同比增加1.7%。2022年12月我国软饮料累计总产量为1380.4万吨，同比增加4.6%。1-12月软饮料产量累计为18140.8万吨，同比增加0.3%，12月软饮料需求环比增加，需求好于预期。



## 期权市场——本周白糖平值期权隐含波率

图25、白糖2305合约标的隐含波动率



来源：wind 瑞达期货研究院

截止3月10日，白糖期货平值期权隐含波动率为14.88%。

# 「白糖期股关联市场」

## 股市——南宁糖业

图26、南宁糖业市盈率



来源：wind 瑞达期货研究院

## 免责声明

本报告中的信息均来源于公开可获得资料，瑞达期货股份有限公司力求准确可靠，但对这些信息的准确性及完整性不做任何保证，据此投资，责任自负。本报告不构成个人投资建议，客户应考虑本报告中的任何意见或建议是否符合其特定状况。本报告版权仅为我公司所有，未经书面许可，任何机构和个人不得以任何形式翻版、复制和发布。如引用、刊发，需注明出处为瑞达期货股份有限公司研究院，且不得对本报告进行有悖原意的引用、删节和修改。

### 瑞达期货研究院简介

瑞达期货股份有限公司创建于1993年，目前在全国设立40多家分支机构，覆盖全国主要经济地区，是国内大型全牌照期货公司之一，是目前国内拥有分支机构多、运行规范、管理先进的专业期货经营机构。2012年12月完成股份制改制工作，并于2019年9月5日成功在深圳证券交易所挂牌上市，成为深交所期货第一股、是第二家登陆A股的期货上市公司。

研究院拥有完善的报告体系，除针对客户的个性化需要提供的投资报告和套利、套保操作方案外，还有晨会纪要、品种日评、周报、月报等策略分析报告。研究院现有特色产品有短信通、套利通、市场资金追踪、持仓分析系统、投顾策略、交易诊断系统、数据管理系统以及金发服务体系专供策略产品等。在创新业务方面，积极参与创新业务的前期产品研究，为创新业务培养大量专业人员，成为公司的信息数据中心、产品策略中心和人才储备中心。

瑞达期货研究院将继往开来，向更深更广的投资领域推进，为客户的期货投资奉上贴心、专业、高效的优质服务。