

M  
A  
R  
K  
E  
T  
  
R  
E  
S  
E  
A  
R  
C  
H  
  
R  
E  
P  
O  
R  
T

# 市场研报



瑞达期货  
RUIDA FUTURES



金尝发



## 瑞达期货研究院

农产品组 红枣期货周报 2020年6月24日

联系方式：研究院微信号



关注瑞达研究院微信公众号

Follow us on WeChat

## 红枣

### 一、核心要点

#### 1、周度数据

观察角度	名称	上一周	本周	涨跌
期货	收盘（元/吨）	10035	9660	-375
	持仓（手）	13204	25475	+12271
	前 20 名净空持仓	2757	2232	-525
现货	沧州红枣（元/吨）	9500	9500	+0

#### 2、多空因素分析

利多因素	利空因素
优质枣惜售挺价，支撑红枣现货价格。	夏季水果逐渐上市，削弱红枣消费需求占比。
	据国家发展改革委价格监测中心消息显示，截至6月15日，新疆自治区的一级灰枣出厂价格指数为9.52元/公斤，环比上涨0.07元/公斤。河北省一级灰枣批发价格指数为7.58元/公斤，环比

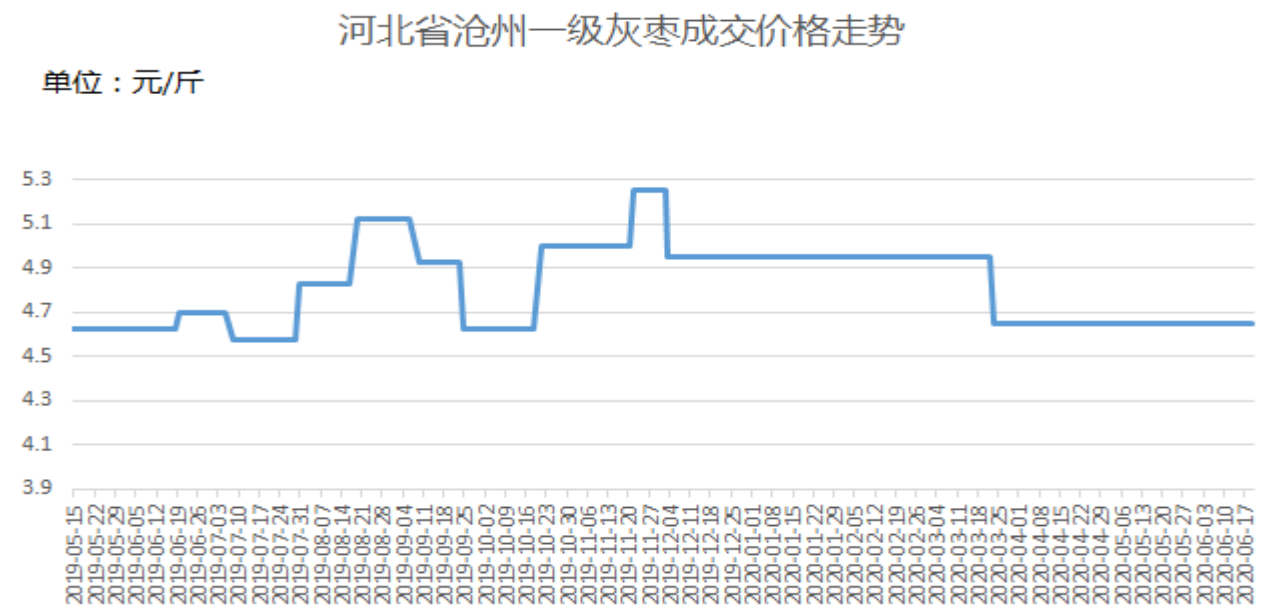
下跌 0.11 元/公斤；河南省一级灰枣出厂价格指数为 10.43 元/公斤，环比下跌 0.02 元/公斤。河南省一级灰枣批发价格指数为 4.84 元/公斤，环比上涨 0.14 元/公斤；河南省一级灰枣出厂价格指数为 11.90 元/公斤，环比持平。

**周度观点策略总结：**本周红枣期货 2009 合约期价大幅下挫，周度跌幅约 3.74%。本周主销区河北沧州特级灰枣价格 5.15 元/斤，一级灰枣价格 4.65 元/斤，较上周环比持平。下周展望：国内各地红枣报价相对持稳；目前产地红枣货源基本入库存储，各地经销商心态相对稳定，主要因仓储及加工成本上抬等支撑较强，且各加工厂利润有限，多数持观望态势。不过目前端午节日需求备货基本结束，需求再次进入淡季。随着气温不断升高，夏季水果大量上市，红枣销售更显疲软，加之下游需求基本刚需为主，红枣交易气氛冷清，预计后市红枣价格延续弱势运行。操作上，CJ2009 合约建议偏空思路对待。

## 二、周度市场数据

### 1、河北沧州一级灰枣现货价格持稳

图1：河北沧州一级灰枣价格走势



数据来源：瑞达研究院 布瑞克

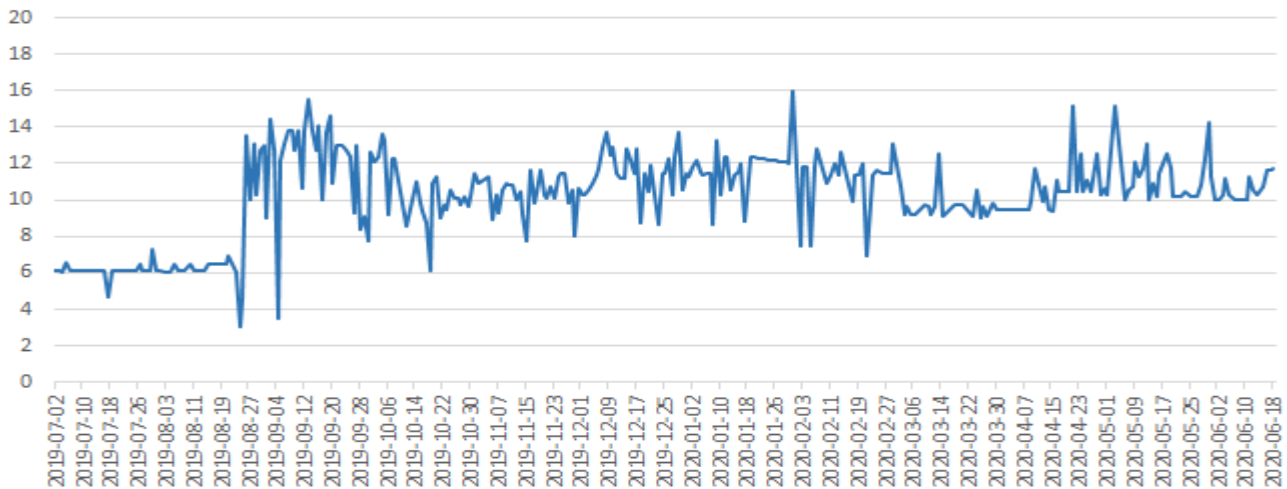
截止2020年6月24日，河北沧州一级灰枣价格为4.65元/斤，较上周相对持平。

### 2、全国灰枣现货批发价格走势

图2：全国灰枣批发价格走势

单位：元/斤

### 全国红枣批发市场价格走势



数据来源：瑞达研究院 布瑞克

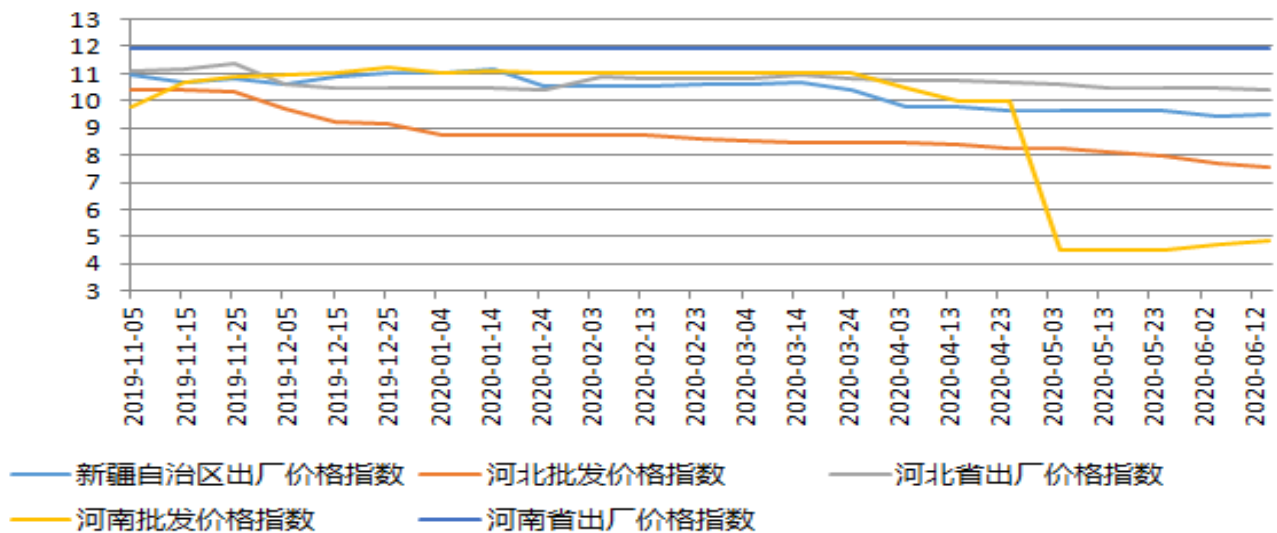
截止2020年6月24日，全国灰枣市场批发价格为11.00元/斤，较上周下跌0.75元/斤。

### 3、国家发改委对红枣价格指数监测情况

图3：红枣价格指数走势

### 红枣价格指数走势

单位：元/公斤

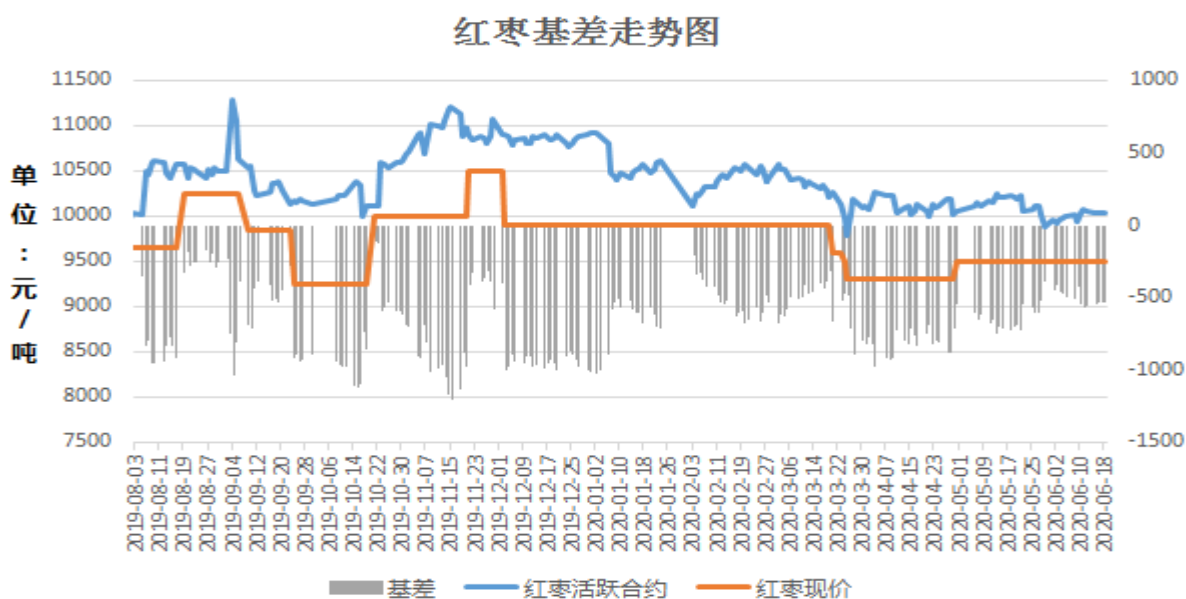


数据来源：瑞达研究院 国家发改委官网

据国家发展改革委价格监测中心信息显示，截至6月15日，新疆自治区的一级灰枣出厂价格指数为9.52元/公斤，环比上涨0.07元/公斤。河北省一级灰枣批发价格指数为7.58元/公斤，环比下跌0.11元/公斤；河南省一级灰枣出厂价格指数为10.43元/公斤，环比下跌0.02元/公斤。河南省一级灰枣批发价格指数为4.84元/公斤，环比上涨0.14元/公斤；河南省一级灰枣出厂价格指数为11.90元/公斤，环比持平。

### 4、红枣基差走势

图4：红枣基差走势

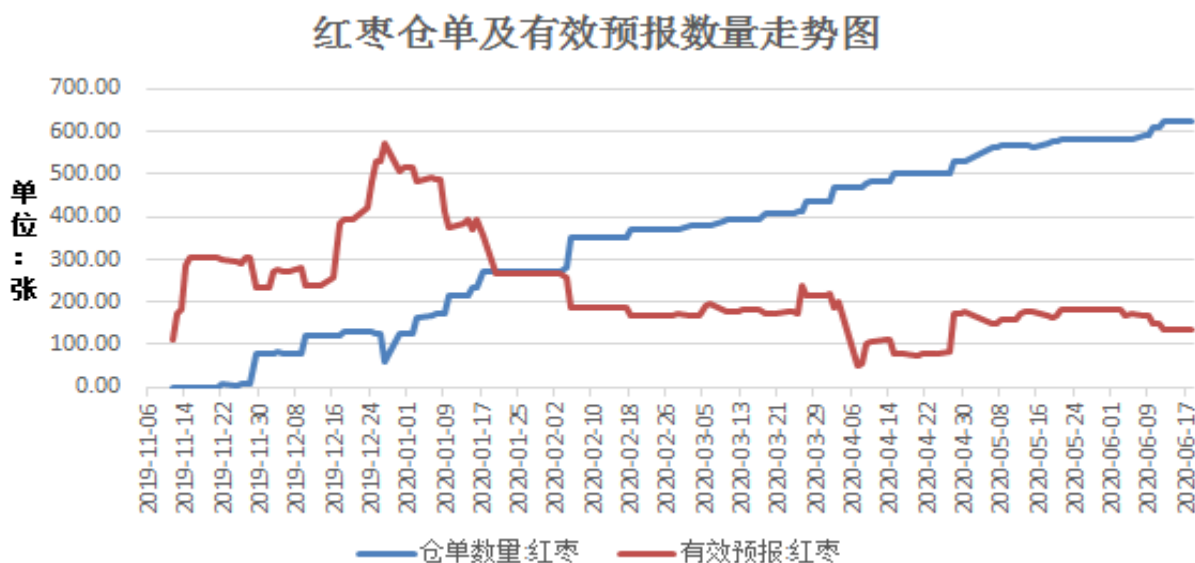


数据来源：瑞达研究院 Wind

截止2020年6月24日，红枣期货2009合约基差为-160，较上周基差变化了+375，基差仍处于修复当中。

## 5、郑商所红枣仓单情况

图5：红枣注册仓单及有效预报



数据来源：瑞达研究院 Wind（备注1张仓单=1手\*5元/吨）

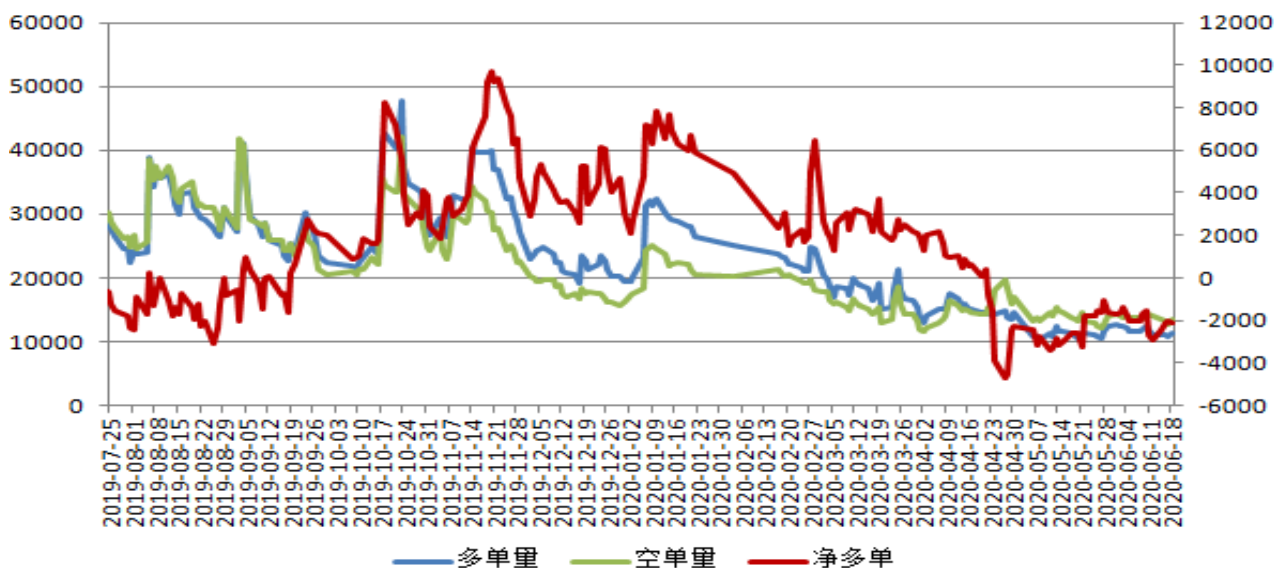
截止2020年6月24日，红枣期货仓单为626张，较前一交易日+0张，有效预报为133张。

## 6、郑州红枣期货前二十名净持仓情况分析

图6：郑州红枣期货前20名持仓情况分析



### 郑州红枣期货前二十名持仓分析

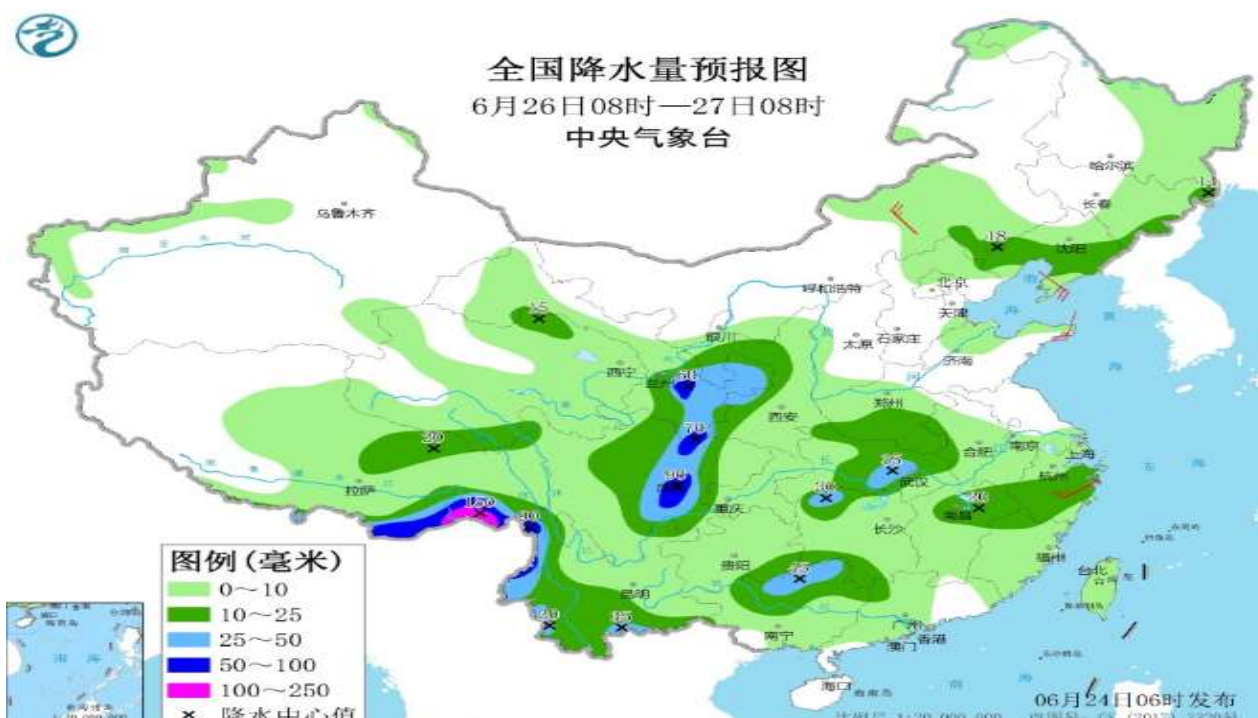


数据来源：瑞达研究院 郑商所（右轴为净持仓指标）

截止2020年6月24日，红枣期货前二十名净空持仓为2232手，多头持仓为16369手，空头持仓为18601手。

### 7、产区天气及降雨量预报

图7：产区降雨量预报



图表来源：中国气象局

未来一周，东疆、南疆大部有大风天气，局地风力大并伴有不同程度的沙尘天气，注意防范。

本报告中的信息均来源于公开可获得资料，瑞达期货股份有限公司力求准确可靠，但对这些信息的准确性及完整性不做任何保证，据此投资，责任自负。本报告不构成个人投资建议，客户应考虑本报告中的任何意见或建议是否符合其特定状况。本报告版权仅为我公司所有，未经书面许可，任何机构和个人不得以任何形式翻版、复制和发布。如引用、刊发，需注明出处为瑞达期货股份有限公司研究院，且不得对本报告进行有悖原意的引用、删节和修改。





