

「2023.03.10」

花生市场周报

油粕终端需求不佳，花生价格承压下行

作者：张昕

期货投资咨询证号：Z0018457

联系电话：0595-86778969

关注我们获
取更多资讯



业务咨询
添加客服



目录



1、周度要点小结



2、期现市场



3、产业情况

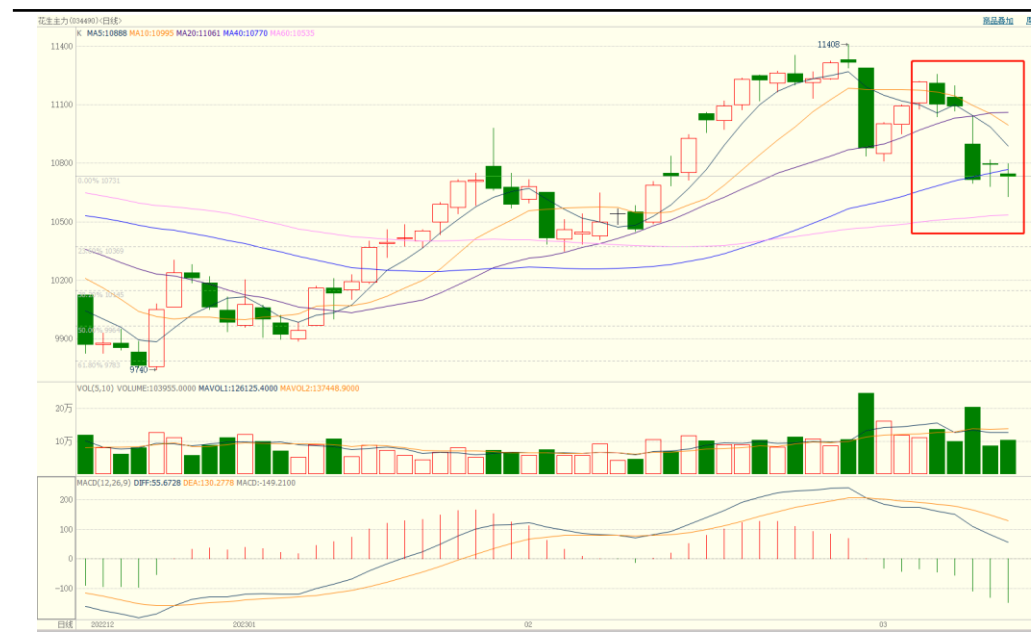


4、期权市场

- ◆ 供应方面，进入3月，进口花生将大量到港，此外，气温上升使得农户和贸易商储存花生成本上升，出货意愿可能上升，供应端存在压力。需求方面，本周油厂少量入市，收购量依旧不多，观望情绪较重，花生和花生油库存均较为充足；花生油、花生粕价格均走弱，榨利进一步下降，对油厂开机积极性存在打击，目前养殖端仍处于亏损状态，因此饲料价格短期内难以抬高，花生粕价格继续走弱的可能性大；从开机情况来看，本周样本油厂开机率为10.9%，较上周小幅回升，但从同比来看远远低于去年同期，近两月油厂开机率持续于低位运行，开机积极性不高，主要还是因为终端油粕需求较弱。总体来看，目前供需格局偏松，预计花生价格继续偏弱调整。
- ◆ 盘面上，本周花生2304合约弱势运行，收跌4.32%，收报10732元/吨。技术上，日MACD指标显示绿色动能柱扩散。操作上，建议空单继续持有，止盈10850元/吨。

本周期货市场弱势运行

图1、花生2304合约走势

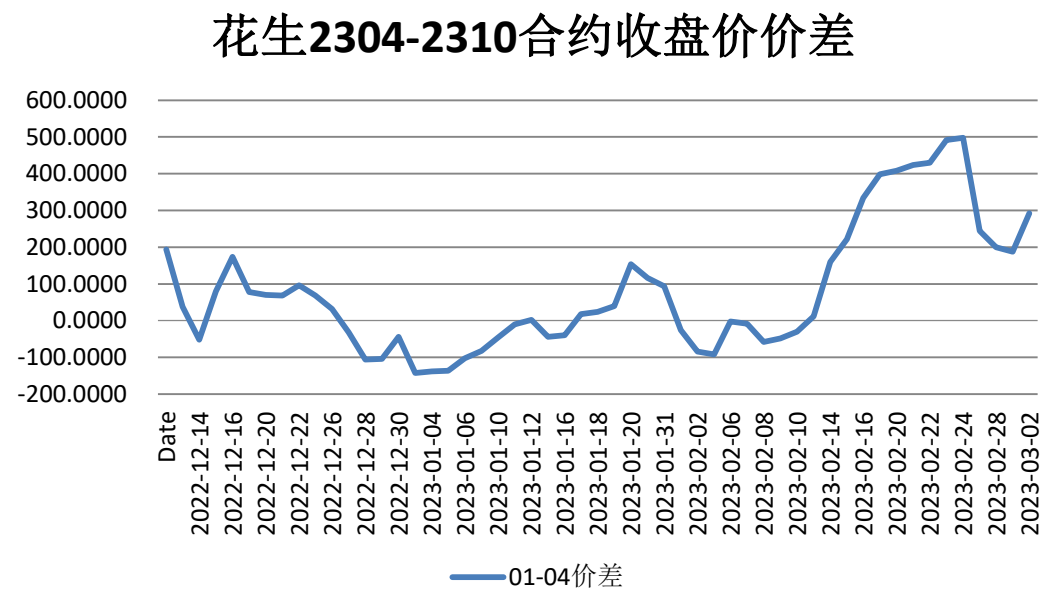


来源：博易大师 瑞达期货研究院

本周花生期货主力合约2304合约弱势运行，收跌4.32%，收报10732元/吨。

花生期货04-10价差缩小

图2、花生2304和2310期货合约收盘价价差



来源: wind 瑞达期货研究院

本周花生2304和2310期货合约收盘价价差缩小，收报14元/吨。

本周前二十名净持仓减少

图3、花生前二十名多空持仓



来源：郑州商品交易所 瑞达期货研究院

图4、CZCE花生期货前二十名净持仓

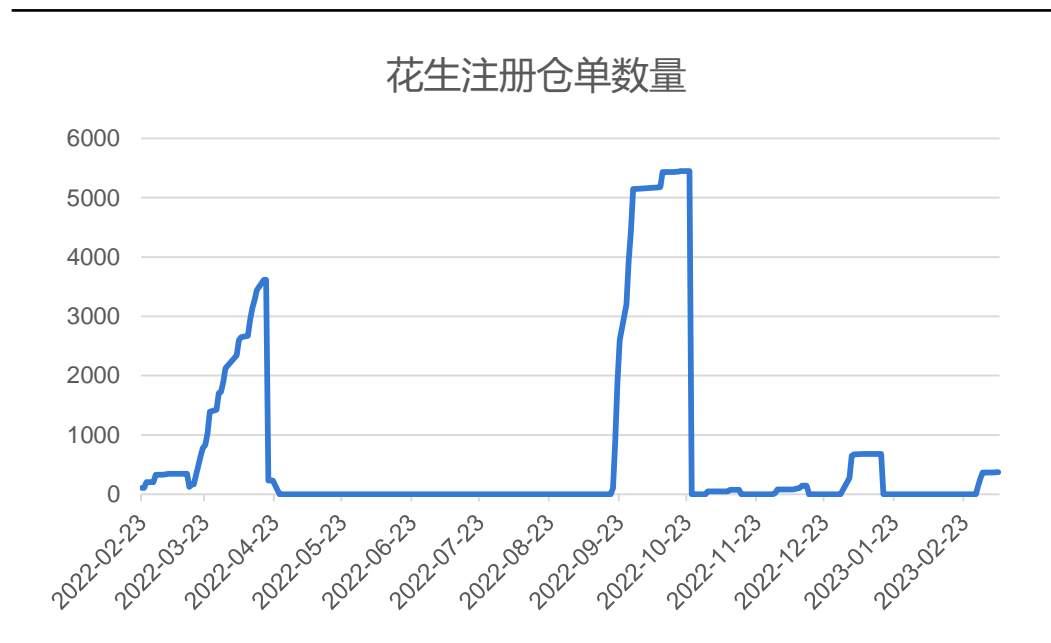


来源：郑州商品交易所 瑞达期货研究院

截至2023年3月10日，花生期货前二十名多头持仓79476手，空头持仓85316手，净持仓-5840手，较上周减少257手。

本周仓单增加

图5、花生注册仓单数量



来源：郑州商品交易所 瑞达期货研究院

截至2023年3月10日，花生注册仓单372 (+108) 张。

通货花生米价格偏弱调整

图6、主产区通货花生仁现货价格



来源：我的农产品网 瑞达期货研究院

图7、全国油料米市场均价



来源：国家统计局 瑞达期货研究院

根据我的农产品网，截止3月10日，山东、河南通货花生仁现货价格分别为11400 (+0) 元/吨、11700 (-100) 元/吨。

根据国家统计局，截止2月28日当周，全国油料米平均价格为10388.9元/吨，与上期相比上升183.3元/吨。

花生处于反向市场

图8、全国油料米均价与期货价格基差



来源：同花顺 瑞达期货研究院

截至3月10日，油料花生米与花生活跃期货合约的基差为1218元/吨，较上周上升617.33元/吨，处于反向市场。

供应端——产区挺价情绪有所松动

图9、中国花生产量及种植面积



来源：我的农产品网

产量下降的背景下，产区农户上货量较往年而言有限，基层挺价意愿较强，然而需求方对于高价花生接受能力有限，市场走货僵持，加上随着气温升高，储存成本上升，花生价格有所下调。

图10、全球主要生产国家生长周期



来源：wind 瑞达期货研究院

产业——油厂开机率小幅上升，花生库存减少

图11、样本油厂开机率 %



来源：我的农产品网 瑞达期货研究院

图12、样本油厂花生库存 吨



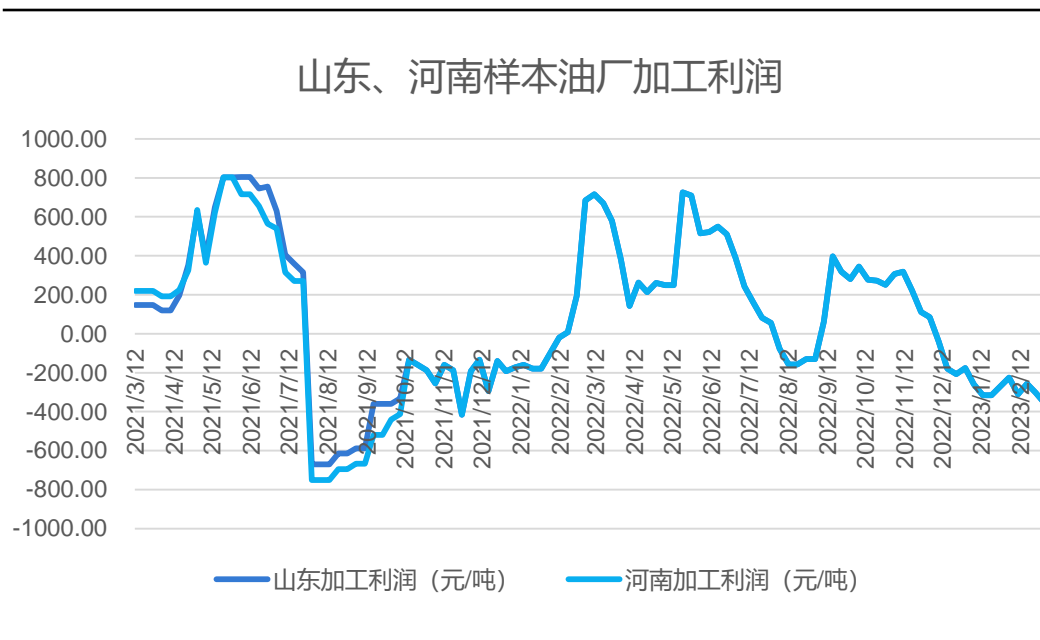
* Note:

来源：我的农产品网 瑞达期货研究院

截止3月10日，样本油厂开机率为10.9 (+2.1) %，较去年同期下降42.7%，开机率继续于低位运行；截至3月10日，样本油厂花生库存为66791 (-850) 吨。

产业——油厂加工利润下降

图13、样本油厂加工利润 元/吨



来源：我的农产品网 瑞达期货研究院

本周山东、河南地区样本油厂加工利润均为-489.5元/吨，较上周-357元/吨下降132.5元/吨。

产业——花生月度进口量减少、出口量增加

图14、花生月度进口量



来源：海关总署 瑞达期货研究院

图15、花生月度出口量

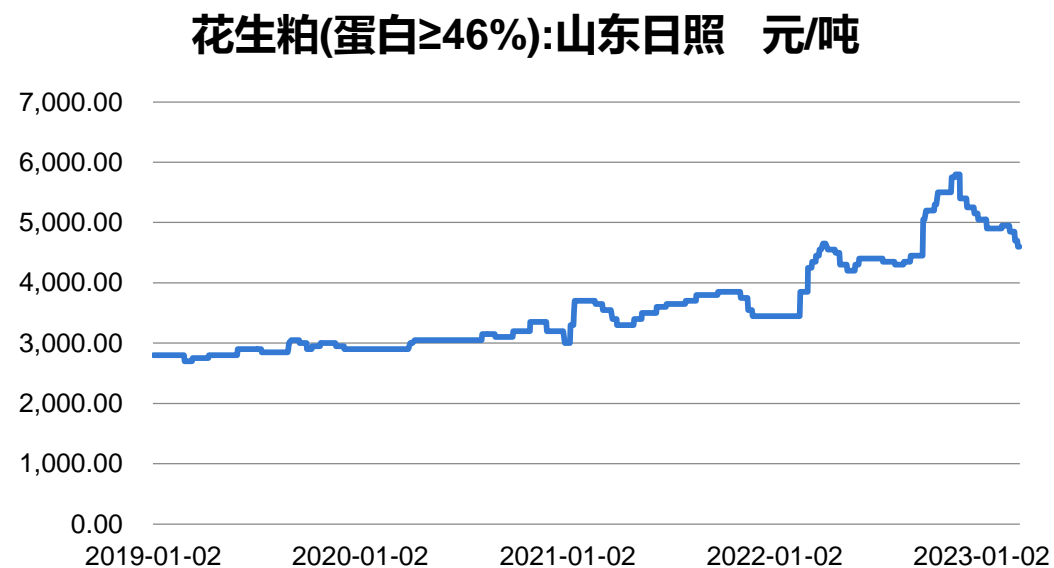


来源：海关总署 瑞达期货研究院

2022年12月花生月度进口量为22444.58吨，环比减少16.45%，同比增加39.59%；2022年12月出口量为10587.03吨，环比增加30.52%，同比减少8.99%。

下游——花生粕现货价格下降

图16、山东日照花生粕现货价格



来源: wind 瑞达期货研究院

图17、山东日照花生粕与豆粕价差

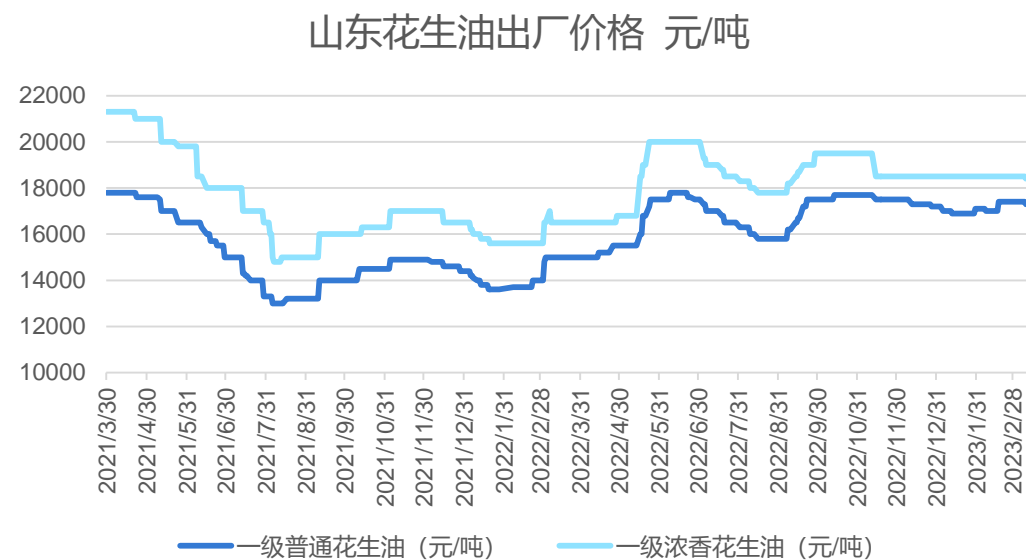


来源: wind 瑞达期货研究院

本周山东日照花生粕4600 (-100) 元/吨。截至3月10日,花生粕-豆粕价差为450元/吨,较上周500元/吨下跌50元/吨。

下游——花生油现货价格下跌

图18、山东花生油出厂价格



来源：我的农产品网 瑞达期货研究院

截至3月10日，一级普通花生油出厂价格17300元/吨左右，较上周下降100元/吨；浓香型在18400元/吨左右，较上周下降100元/吨。花生油-豆油价差7880元/吨，较上周上升320元/吨。

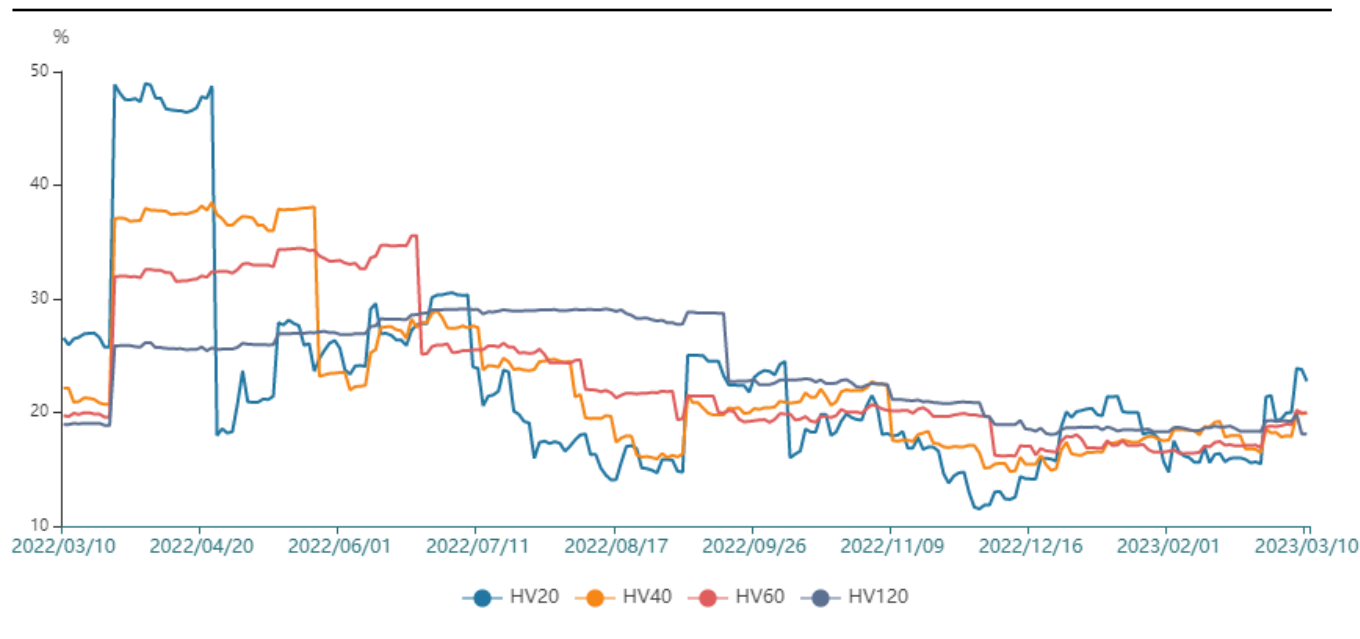
图19、花生油-豆油价差



来源：我的农产品网 wind 瑞达期货研究院

期权市场——标的20日、40日历史波动率上升

图20、花生期权标的历史波动率

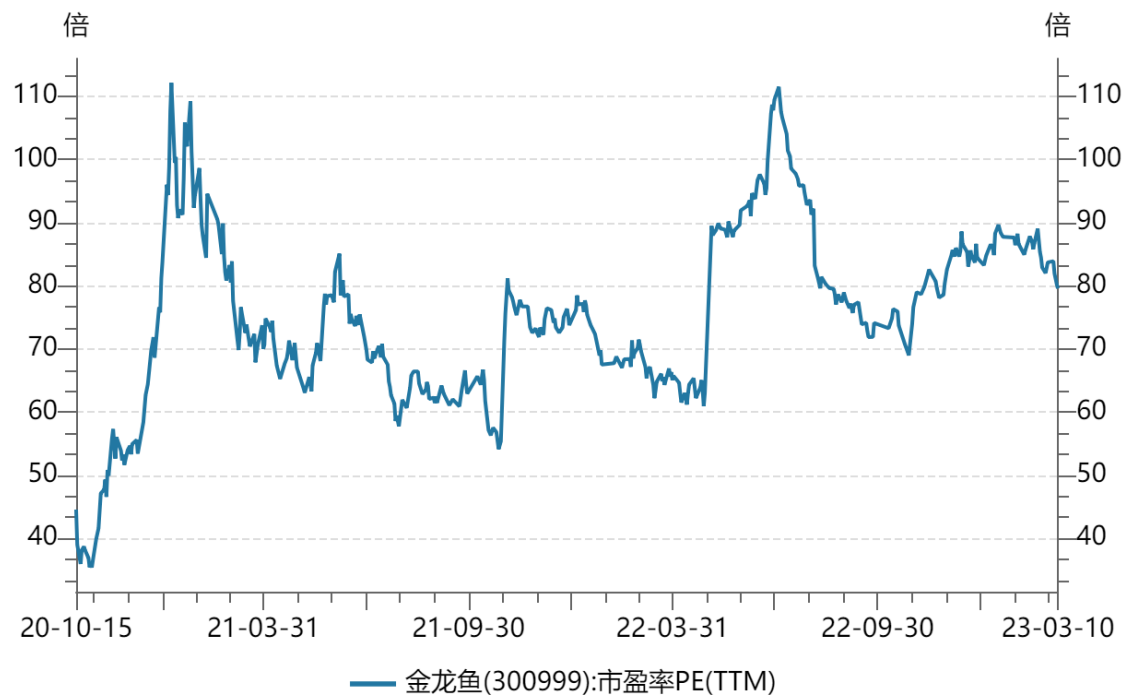


来源: Wind

截至3月10日，花生期权标的20日历史波动率为22.75%，较上周上升3.32%；40日波动率为19.98%，较上周上升2.13%。

股市——金龙鱼

图21、金龙鱼市盈率



数据来源: Wind

来源: WIND

免责声明

本报告中的信息均来源于公开可获得资料，瑞达期货股份有限公司力求准确可靠，但对这些信息的准确性及完整性不做任何保证，据此投资，责任自负。本报告不构成个人投资建议，客户应考虑本报告中的任何意见或建议是否符合其特定状况。本报告版权仅为我公司所有，未经书面许可，任何机构和个人不得以任何形式翻版、复制和发布。如引用、刊发，需注明出处为瑞达期货股份有限公司研究院，且不得对本报告进行有悖原意的引用、删节和修改。

瑞达期货研究院简介

瑞达期货股份有限公司创建于1993年，目前在全国设立40多家分支机构，覆盖全国主要经济地区，是国内大型全牌照期货公司之一，是目前国内拥有分支机构多、运行规范、管理先进的专业期货经营机构。2012年12月完成股份制改制工作，并于2019年9月5日成功在深圳证券交易所挂牌上市，成为深交所期货第一股、是第二家登陆A股的期货上市公司。

研究院拥有完善的报告体系，除针对客户的个性化需要提供的投资报告和套利、套保操作方案外，还有晨会纪要、品种日评、周报、月报等策略分析报告。研究院现有特色产品有短信通、套利通、市场资金追踪、持仓分析系统、投顾策略、交易诊断系统、数据管理系统以及金尝发服务体系专供策略产品等。在创新业务方面，积极参与创新业务的前期产品研究，为创新业务培养大量专业人员，成为公司的信息数据中心、产品策略中心和人才储备中心。

瑞达期货研究院将继续往开来，向更深更广的投资领域推进，为客户的期货投资奉上贴心、专业、高效的优质服务。